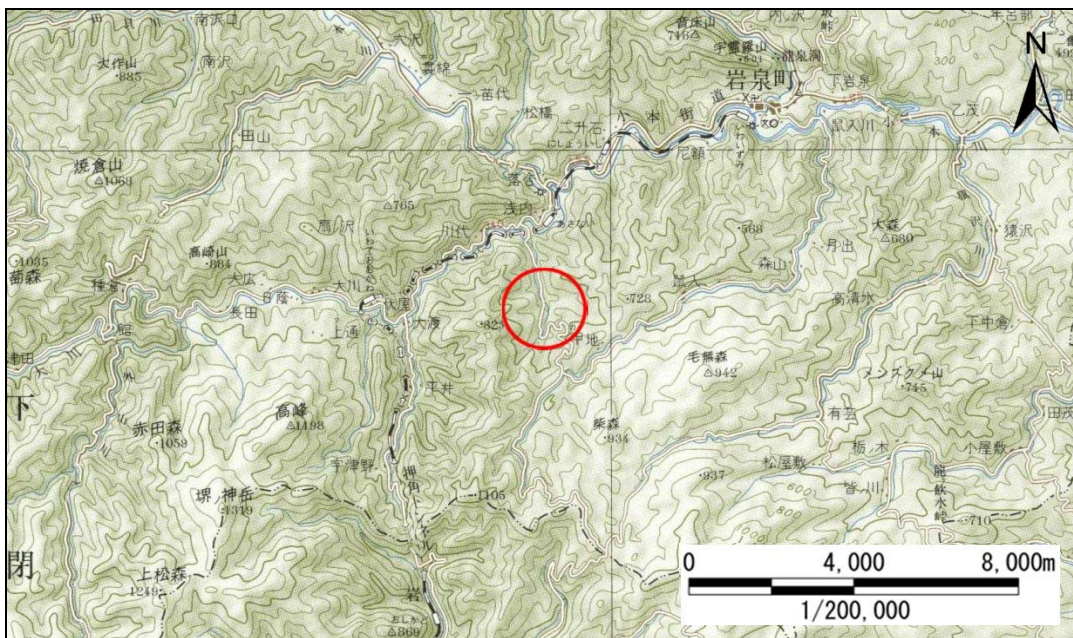


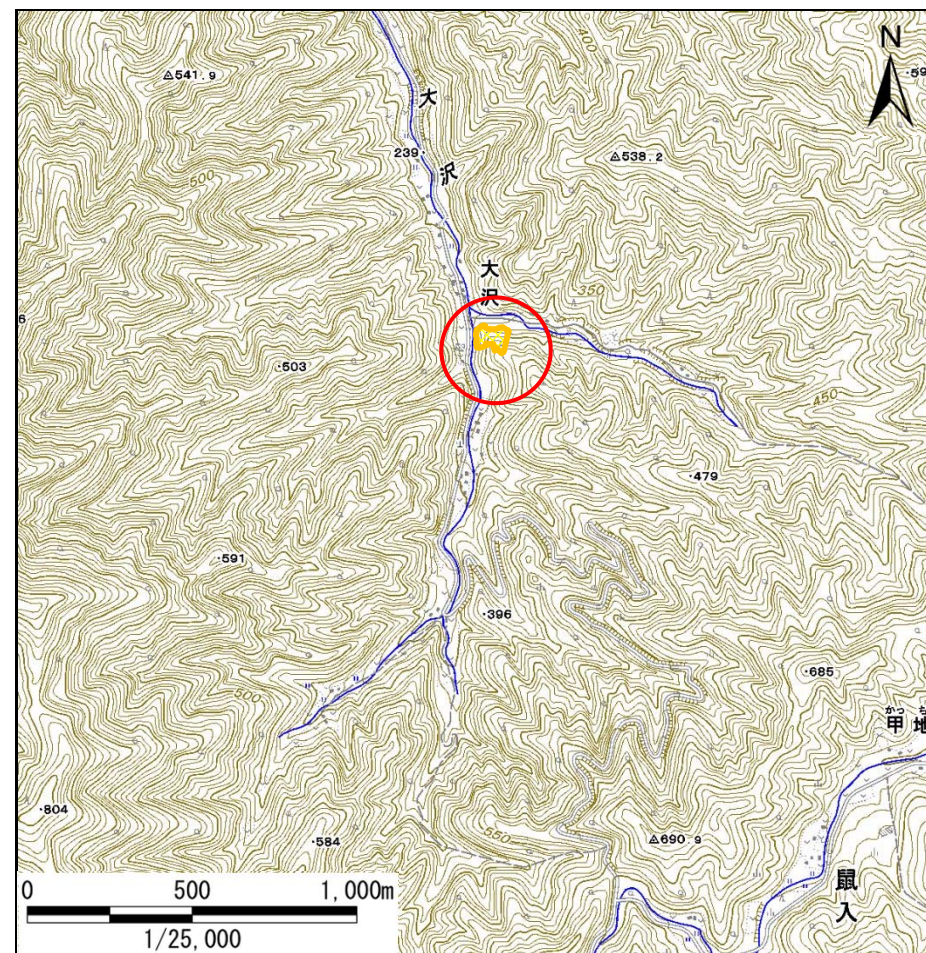
土砂災害防止に関する基礎調査(急傾斜地の崩壊)

表紙 概況、位置図

自然現象の種類	急傾斜地の崩壊
箇所番号	071B1021
箇所名	大沢日蔭3号
所在地	下閉伊郡岩泉町浅内字大沢日蔭
調査機関	沿岸広域振興局土木部岩泉土木センター



位置図(S=1:200,000)



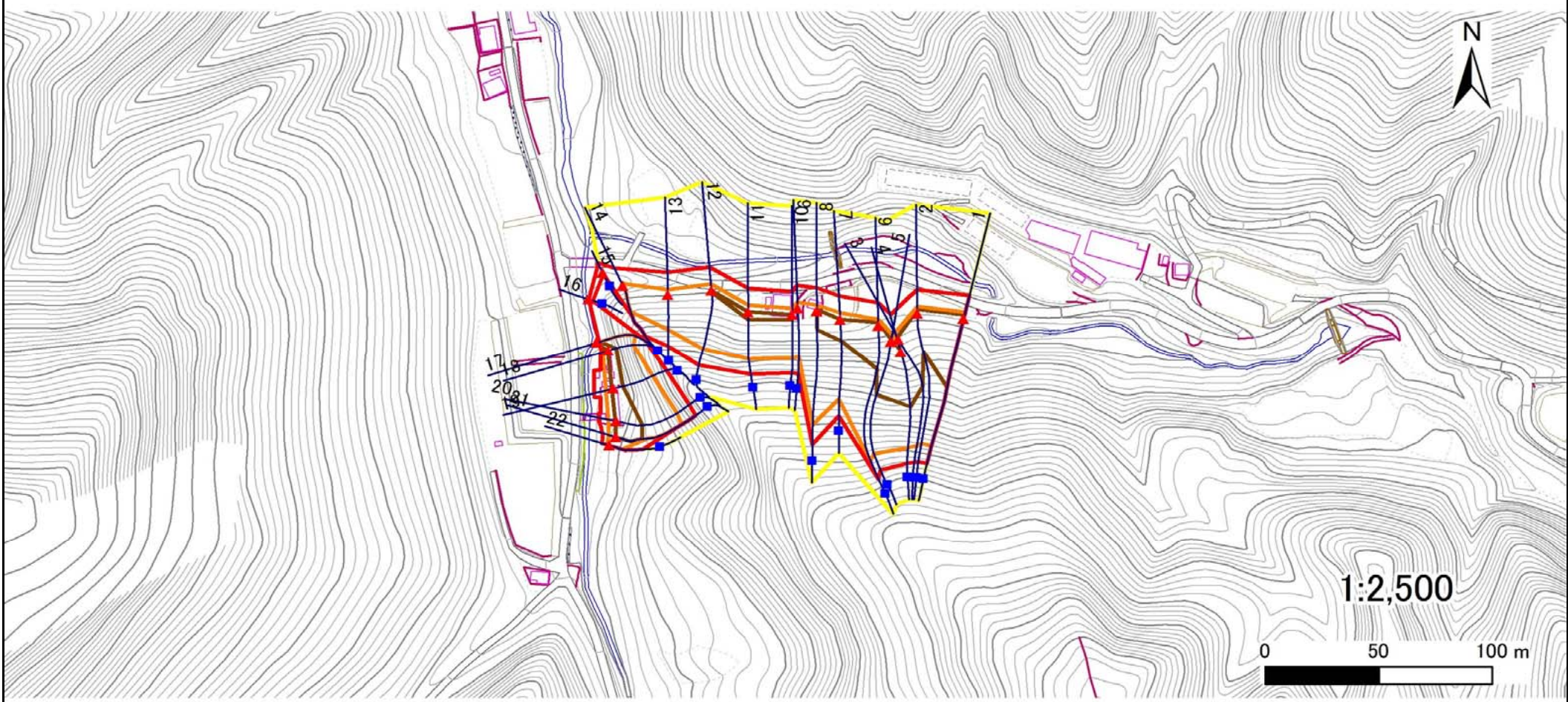
概況図(S=1:25,000)

急傾斜地の崩壊区域調査

様式3-1 危害のおそれのある土地、著しい危害のおそれのある土地の設定図

調査年度 平成27年度

急傾斜地の位置 箇所番号 071B1021 箇所名 大沢日蔭3号 所在地 下閉伊郡岩泉町浅内字大沢日蔭



凡例		凡例		凡例	
■	上端	—	横断測線	■	土石等の移動による力が100kN/m ² を超える範囲
▲	下端	■	危険のおそれのある土地の区域	■	土石等の堆積高が3mを超える範囲
		■	著しい危険のおそれのある土地の区域		

急傾斜地の崩壊区域調書

様式3-2 建築物に作用すると想定される衝撃に関する事項

													調査年度	平成27年度			
急傾斜地の位置		箇所番号			071B1021				箇所名		大沢日蔭3号		所在地	下関伊郡岩泉町浅内字大沢日蔭			
横断 測線 番号	急傾斜地の下端に隣接する土地								急傾斜地内								
	土石等の移動の高さと力の大きさ				土石等の堆積高さと力の大きさ				土石等の移動の高さと力の大きさ				土石等の堆積高さと力の大きさ				
	区分	高さ (m)	下端からの距離 (m)	力の大きさ (kN/m ²)	区分	下端からの水平 距離(m)	高さ (m)	力の大きさ (kN/m ²)	区分	高さ (m)	上端からの比高 (m)	力の大きさ (kN/m ²)	区分	上端からの比高 (m)	高さ (m)	力の大きさ (kN/m ²)	
1	100kN/m ² を超える	1.00	0.00 ~ 3.30	152.95	3mを超える	0.00 ~ 1.99	3.86	19.50	100kN/m ² を超える	1.00	10.76 ~ 52.42	152.95	3mを超える	30.00 ~ 52.42	3.86	19.50	
	それ以外	1.00	3.30 ~ 11.09	100.00	それ以外	1.99 ~ 11.09	3.00	15.16	それ以外	1.00	5.00 ~ 10.76	100.00	それ以外	5.00 ~ 30.00	3.00	15.16	
2	100kN/m ² を超える	1.00	0.00 ~ 3.23	151.73	3mを超える	0.00 ~ 1.95	3.84	19.39	100kN/m ² を超える	1.00	10.82 ~ 52.38	151.73	3mを超える	40.00 ~ 52.38	3.84	19.39	
	それ以外	1.00	3.23 ~ 11.02	100.00	それ以外	1.95 ~ 11.02	3.00	15.16	それ以外	1.00	5.00 ~ 10.82	100.00	それ以外	5.00 ~ 40.00	3.00	15.16	
3	100kN/m ² を超える	1.00	0.00 ~ 3.41	154.92	3mを超える	0.00 ~ 1.16	3.54	17.88	100kN/m ² を超える	1.00	10.65 ~ 47.52	154.92	3mを超える	30.00 ~ 47.52	3.54	17.88	
	それ以外	1.00	3.41 ~ 11.20	100.00	それ以外	1.16 ~ 11.20	3.00	15.16	それ以外	1.00	5.00 ~ 10.65	100.00	それ以外	5.00 ~ 30.00	3.00	15.16	
4	100kN/m ² を超える	1.00	0.00 ~ 3.67	159.45	3mを超える	0.00 ~ 1.34	3.65	18.47	100kN/m ² を超える	1.00	10.53 ~ 44.72	159.45	3mを超える	25.00 ~ 44.72	3.65	18.47	
	それ以外	1.00	3.67 ~ 11.45	100.00	それ以外	1.34 ~ 11.45	3.00	15.16	それ以外	1.00	5.00 ~ 10.53	100.00	それ以外	5.00 ~ 25.00	3.00	15.16	
5	100kN/m ² を超える	1.00	0.00 ~ 3.31	153.11	3mを超える	0.00 ~ 1.11	3.51	17.72	100kN/m ² を超える	1.00	10.72 ~ 47.59	153.11	3mを超える	30.00 ~ 47.59	3.51	17.72	
	それ以外	1.00	3.31 ~ 11.10	100.00	それ以外	1.11 ~ 11.10	3.00	15.16	それ以外	1.00	5.00 ~ 10.72	100.00	それ以外	5.00 ~ 30.00	3.00	15.16	
6	100kN/m ² を超える	1.00	0.00 ~ 3.12	149.74	3mを超える	0.00 ~ 1.90	3.80	19.22	100kN/m ² を超える	1.00	10.94 ~ 53.30	149.74	3mを超える	40.00 ~ 53.30	3.80	19.22	
	それ以外	1.00	3.12 ~ 10.90	100.00	それ以外	1.90 ~ 10.90	3.00	15.16	それ以外	1.00	5.00 ~ 10.94	100.00	それ以外	5.00 ~ 40.00	3.00	15.16	
7	100kN/m ² を超える	1.00	0.00 ~ 3.28	152.61	3mを超える	0.00 ~ 0.13	3.06	15.49	100kN/m ² を超える	1.00	10.62 ~ 37.00	152.61	3mを超える	30.00 ~ 37.00	3.06	15.49	
	それ以外	1.00	3.28 ~ 11.07	100.00	それ以外	0.13 ~ 11.07	3.00	15.16	それ以外	1.00	5.00 ~ 10.62	100.00	それ以外	5.00 ~ 30.00	3.00	15.16	
8	100kN/m ² を超える	1.00	0.00 ~ 3.01	147.84	3mを超える	0.00 ~ 0.97	3.43	17.32	100kN/m ² を超える	1.00	11.01 ~ 45.62	147.84	3mを超える	40.00 ~ 45.62	3.43	17.32	
	それ以外	1.00	3.01 ~ 10.79	100.00	それ以外	0.97 ~ 10.79	3.00	15.16	それ以外	1.00	5.00 ~ 11.01	100.00	それ以外	5.00 ~ 40.00	3.00	15.16	
9	100kN/m ² を超える	1.00	0.00 ~ 2.91	146.20	3mを超える	— ~ —	—	—	100kN/m ² を超える	1.00	10.58 ~ 27.06	146.20	3mを超える	— ~ —	—	—	
	それ以外	1.00	2.91 ~ 10.70	100.00	それ以外	0.00 ~ 10.70	2.98	15.06	それ以外	1.00	5.00 ~ 10.58	100.00	それ以外	5.00 ~ 27.06	2.98	15.06	
10	100kN/m ² を超える	1.00	0.00 ~ 3.09	149.27	3mを超える	0.00 ~ 0.21	3.11	15.74	100kN/m ² を超える	1.00	10.57 ~ 26.66	149.27	3mを超える	25.00 ~ 26.66	3.11	15.74	
	それ以外	1.00	3.09 ~ 10.88	100.00	それ以外	0.21 ~ 10.88	3.00	15.16	それ以外	1.00	5.00 ~ 10.57	100.00	それ以外	5.00 ~ 25.00	3.00	15.16	
11	100kN/m ² を超える	1.00	0.00 ~ 3.11	149.60	3mを超える	0.00 ~ 0.12	3.07	15.50	100kN/m ² を超える	1.00	10.53 ~ 27.59	149.60	3mを超える	25.00 ~ 27.59	3.07	15.50	
	それ以外	1.00	3.11 ~ 10.90	100.00	それ以外	0.12 ~ 10.90	3.00	15.16	それ以外	1.00	5.00 ~ 10.53	100.00	それ以外	5.00 ~ 25.00	3.00	15.16	
12	100kN/m ² を超える	1.00	0.00 ~ 3.07	148.98	3mを超える	0.00 ~ 0.15	3.07	15.53	100kN/m ² を超える	1.00	10.60 ~ 30.40	148.98	3mを超える	30.00 ~ 30.40	3.07	15.53	
	それ以外	1.00	3.07 ~ 10.86	100.00	それ以外	0.15 ~ 10.86	3.00	15.16	それ以外	1.00	5.00 ~ 10.60	100.00	それ以外	5.00 ~ 30.00	3.00	15.16	
13	100kN/m ² を超える	1.00	0.00 ~ 2.52	139.50	3mを超える	— ~ —	—	—	100kN/m ² を超える	1.00	10.58 ~ 22.40	139.50	3mを超える	— ~ —	—	—	
	それ以外	1.00	2.52 ~ 10.30	100.00	それ以外	0.00 ~ 10.30	2.65	13.40	それ以外	1.00	5.00 ~ 10.58	100.00	それ以外	5.00 ~ 22.40	2.65	13.40	
14	100kN/m ² を超える	1.00	0.00 ~ 1.19	117.99	3mを超える	— ~ —	—	—	100kN/m ² を超える	1.00	12.65 ~ 19.89	117.99	3mを超える	— ~ —	—	—	
	それ以外	1.00	1.19 ~ 8.98	100.00	それ以外	0.00 ~ 8.98	2.10	10.61	それ以外	1.00	5.00 ~ 12.65	100.00	それ以外	5.00 ~ 19.89	2.10	10.61	
15	100kN/m ² を超える	—	— ~ —	—	3mを超える	— ~ —	—	—	100kN/m ² を超える	—	— ~ —	—	3mを超える	— ~ —	—	—	
	それ以外	1.00	0.00 ~ 5.14	64.11	それ以外	0.00 ~ 5.14	1.79	9.05	それ以外	1.00	5.00 ~ 5.55	64.11	それ以外	5.00 ~ 5.55	1.79	9.05	

急傾斜地の崩壊区域調書

様式3-2 建築物に作用すると想定される衝撃に関する事項

調査年度 平成27年度

急傾斜地の位置		箇所番号		071B1021		箇所名		大沢日蔭3号		所在地		下関伊郡岩泉町浅内字大沢日蔭				
横断 測線 番号	急傾斜地の下端に隣接する土地								急傾斜地内							
	土石等の移動の高さと力の大きさ				土石等の堆積高さと力の大きさ				土石等の移動の高さと力の大きさ				土石等の堆積高さと力の大きさ			
	区分	高さ (m)	下端からの距離 (m)	力の大きさ (kN/m ²)	区分	下端からの水平 距離(m)	高さ (m)	力の大きさ (kN/m ²)	区分	高さ (m)	上端からの比高 (m)	力の大きさ (kN/m ²)	区分	上端からの比高 (m)	高さ (m)	力の大きさ (kN/m ²)
16	100kN/m ² を超える	—	— ~ —	—	3mを超える	— ~ —	—	—	100kN/m ² を超える	—	— ~ —	—	3mを超える	— ~ —	—	—
	それ以外	1.00	0.00 ~ 5.27	65.65	それ以外	0.00 ~ 5.27	2.07	10.46	それ以外	1.00	5.00 ~ 6.98	65.65	それ以外	5.00 ~ 6.98	2.07	10.46
17	100kN/m ² を超える	1.00	0.00 ~ 3.10	149.47	3mを超える	0.00 ~ 0.40	3.23	16.34	100kN/m ² を超える	1.00	10.85 ~ 26.56	149.47	3mを超える	25.00 ~ 26.56	3.23	16.34
	それ以外	1.00	3.10 ~ 10.89	100.00	それ以外	0.40 ~ 10.89	3.00	15.16	それ以外	1.00	5.00 ~ 10.85	100.00	それ以外	5.00 ~ 25.00	3.00	15.16
18	100kN/m ² を超える	1.00	0.00 ~ 2.51	139.31	3mを超える	0.00 ~ 0.11	3.08	15.54	100kN/m ² を超える	1.00	12.07 ~ 24.03	139.31	3mを超える	20.00 ~ 24.03	3.08	15.54
	それ以外	1.00	2.51 ~ 10.29	100.00	それ以外	0.11 ~ 10.29	3.00	15.16	それ以外	1.00	5.00 ~ 12.07	100.00	それ以外	5.00 ~ 20.00	3.00	15.16
19	100kN/m ² を超える	1.00	0.00 ~ 3.20	151.24	3mを超える	0.00 ~ 0.58	3.36	17.00	100kN/m ² を超える	1.00	11.43 ~ 29.35	151.24	3mを超える	25.00 ~ 29.35	3.36	17.00
	それ以外	1.00	3.20 ~ 10.99	100.00	それ以外	0.58 ~ 10.99	3.00	15.16	それ以外	1.00	5.00 ~ 11.43	100.00	それ以外	5.00 ~ 25.00	3.00	15.16
20	100kN/m ² を超える	1.00	0.00 ~ 3.63	158.73	3mを超える	0.00 ~ 0.56	3.32	16.76	100kN/m ² を超える	1.00	10.75 ~ 35.17	158.73	3mを超える	25.00 ~ 35.17	3.32	16.76
	それ以外	1.00	3.63 ~ 11.41	100.00	それ以外	0.56 ~ 11.41	3.00	15.16	それ以外	1.00	5.00 ~ 10.75	100.00	それ以外	5.00 ~ 25.00	3.00	15.16
21	100kN/m ² を超える	1.00	0.00 ~ 3.36	154.04	3mを超える	0.00 ~ 0.26	3.13	15.83	100kN/m ² を超える	1.00	10.54 ~ 33.90	154.04	3mを超える	25.00 ~ 33.90	3.13	15.83
	それ以外	1.00	3.36 ~ 11.15	100.00	それ以外	0.26 ~ 11.15	3.00	15.16	それ以外	1.00	5.00 ~ 10.54	100.00	それ以外	5.00 ~ 25.00	3.00	15.16
22	100kN/m ² を超える	1.00	0.00 ~ 1.00	114.99	3mを超える	— ~ —	—	—	100kN/m ² を超える	1.00	11.16 ~ 14.91	114.99	3mを超える	— ~ —	—	—
	それ以外	1.00	1.00 ~ 8.78	100.00	それ以外	0.00 ~ 8.78	2.03	10.26	それ以外	1.00	5.00 ~ 11.16	100.00	それ以外	5.00 ~ 14.91	2.03	10.26
	100kN/m ² を超える		~		3mを超える	~			100kN/m ² を超える		~		3mを超える	~		
	それ以外		~		それ以外	~			それ以外		~		それ以外	~		
	100kN/m ² を超える		~		3mを超える	~			100kN/m ² を超える		~		3mを超える	~		
	それ以外		~		それ以外	~			それ以外		~		それ以外	~		
	100kN/m ² を超える		~		3mを超える	~			100kN/m ² を超える		~		3mを超える	~		
	それ以外		~		それ以外	~			それ以外		~		それ以外	~		
	100kN/m ² を超える		~		3mを超える	~			100kN/m ² を超える		~		3mを超える	~		
	それ以外		~		それ以外	~			それ以外		~		それ以外	~		
	100kN/m ² を超える		~		3mを超える	~			100kN/m ² を超える		~		3mを超える	~		
	それ以外		~		それ以外	~			それ以外		~		それ以外	~		