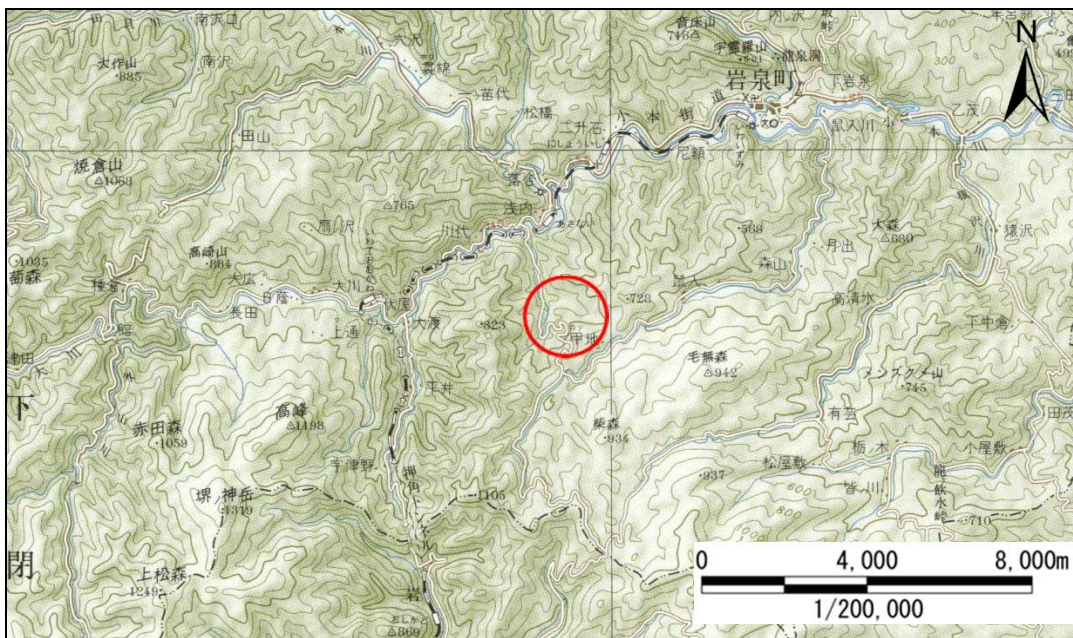


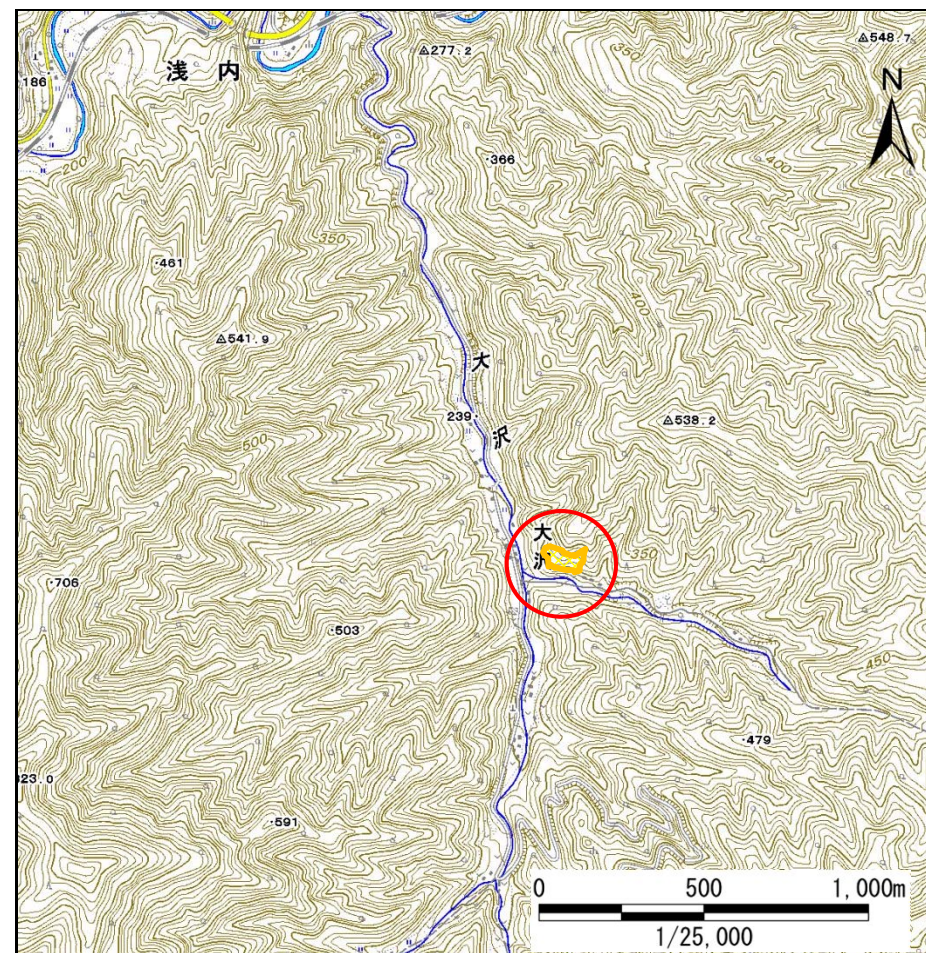
土砂災害防止に関する基礎調査(急傾斜地の崩壊)

表紙 概況、位置図

| | |
|---------|--------------------|
| 自然現象の種類 | 急傾斜地の崩壊 |
| 箇所番号 | 071B1018 |
| 箇所名 | 大沢日蔭 |
| 所在地 | 下閉伊郡岩泉町浅内字大沢日蔭 |
| 調査機関 | 沿岸広域振興局土木部岩泉土木センター |



位置図(S=1:200,000)



概況図(S=1:25,000)

急傾斜地の崩壊区域調査

様式3-1 危害のおそれのある土地、著しい危害のおそれのある土地の設定図

調査年度

平成27年度

急傾斜地の位置

箇所番号

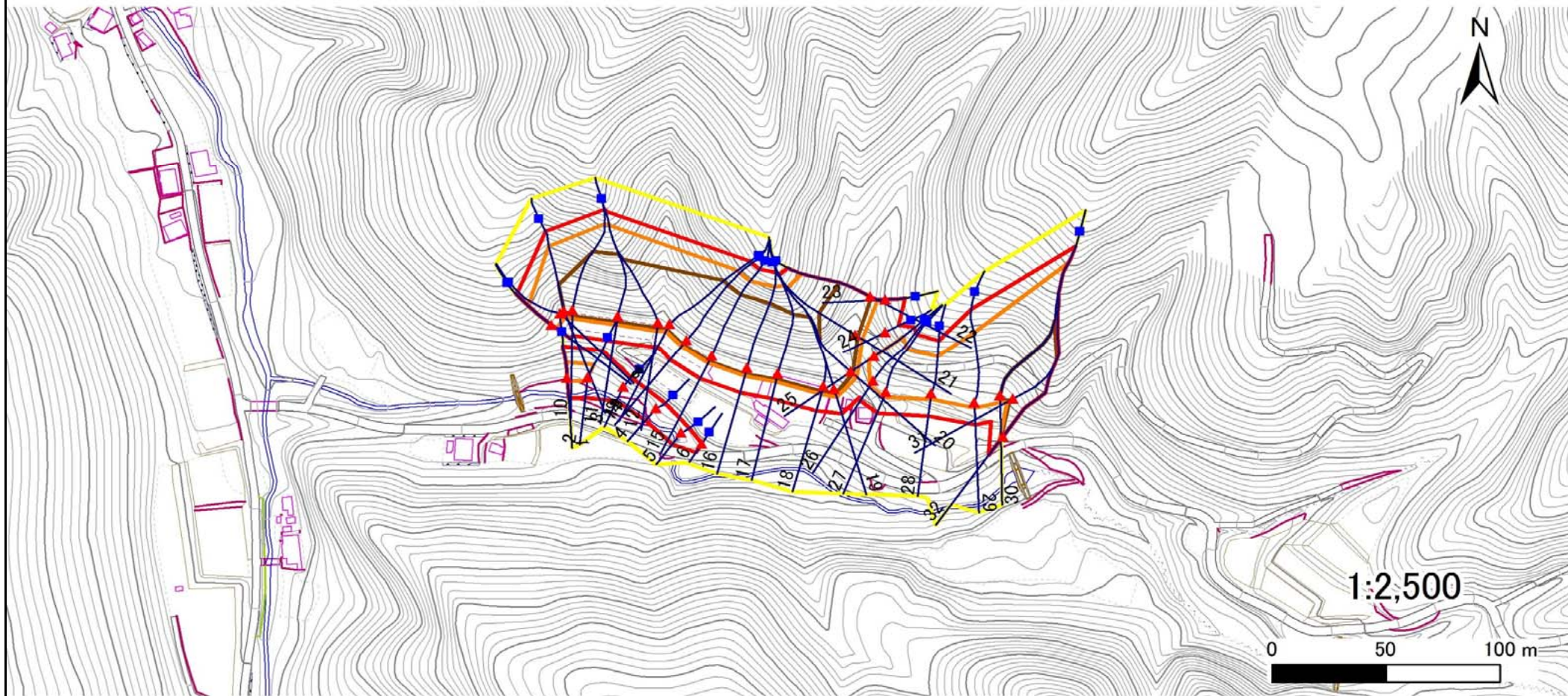
071B1018

箇所名

大沢日蔭

所在地

下閉伊郡岩泉町浅内字大沢日蔭



凡例

■ 上端
▲ 下端

— 横断測線

— 危害のおそれのある土地の区域

— 著しい危害のおそれのある土地の区域

— 土石等の移動による力が100kN/m²を超える範囲

— 土石等の堆積高が3mを超える範囲

急傾斜地の崩壊区域調書

様式3-2 建築物に作用すると想定される衝撃に関する事項

| | | | | | | | | | | | | | | 調査年度 | | 平成27年度 | | |
|----------------|---------------------------|-----------|----------------|-------------------------------|----------------|------------------|-----------|-------------------------------|---------------------------|-----------|----------------|-------------------------------|----------------|----------------|----------------|-------------------------------|--|--|
| 急傾斜地の位置 | | 箇所番号 | | | 071B1018 | | | | 箇所名 | | 大沢日蔭 | | 所在地 | | 下閉伊郡岩泉町浅内字大沢日蔭 | | | |
| 横断 測線 番号 | 急傾斜地の下端に隣接する土地 | | | | | | | | 急傾斜地内 | | | | | | | | | |
| | 土石等の移動の高さと力の大きさ | | | | 土石等の堆積高さと力の大きさ | | | | 土石等の移動の高さと力の大きさ | | | | 土石等の堆積高さと力の大きさ | | | | | |
| | 区分 | 高さ (m) | 下端からの距離 (m) | 力の大きさ (kN/m ²) | 区分 | 下端からの水平 距離(m) | 高さ (m) | 力の大きさ (kN/m ²) | 区分 | 高さ (m) | 上端からの比高 (m) | 力の大きさ (kN/m ²) | 区分 | 上端からの比高 (m) | 高さ (m) | 力の大きさ (kN/m ²) | | |
| 1 | 100kN/m ² を超える | 1.00 | 0.00 ~ 1.58 | 124.15 | 3mを超える | — ~ — | — | — | 100kN/m ² を超える | 1.00 | 10.55 ~ 16.08 | 124.15 | 3mを超える | — ~ — | — | — | | |
| | それ以外 | 1.00 | 1.58 ~ 9.37 | 100.00 | それ以外 | 0.00 ~ 9.37 | 2.34 | 11.83 | それ以外 | 1.00 | 5.00 ~ 10.55 | 100.00 | それ以外 | 5.00 ~ 16.08 | 2.34 | 11.83 | | |
| 2 | 100kN/m ² を超える | 1.00 | 0.00 ~ 1.46 | 122.28 | 3mを超える | — ~ — | — | — | 100kN/m ² を超える | 1.00 | 10.54 ~ 15.48 | 122.28 | 3mを超える | — ~ — | — | — | | |
| | それ以外 | 1.00 | 1.46 ~ 9.25 | 100.00 | それ以外 | 0.00 ~ 9.25 | 2.35 | 11.88 | それ以外 | 1.00 | 5.00 ~ 10.54 | 100.00 | それ以外 | 5.00 ~ 15.48 | 2.35 | 11.88 | | |
| 3 | 100kN/m ² を超える | — | — ~ — | — | 3mを超える | — ~ — | — | — | 100kN/m ² を超える | — | — ~ — | — | 3mを超える | — ~ — | — | — | | |
| | それ以外 | 1.00 | 0.00 ~ 7.34 | 93.58 | それ以外 | 0.00 ~ 7.34 | 2.38 | 12.02 | それ以外 | 1.00 | 5.00 ~ 10.07 | 93.58 | それ以外 | 5.00 ~ 10.07 | 2.38 | 12.02 | | |
| 4 | 100kN/m ² を超える | — | — ~ — | — | 3mを超える | — ~ — | — | — | 100kN/m ² を超える | — | — ~ — | — | 3mを超える | — ~ — | — | — | | |
| | それ以外 | 1.00 | 0.00 ~ 7.00 | 88.77 | それ以外 | 0.00 ~ 7.00 | 1.98 | 10.02 | それ以外 | 1.00 | 5.00 ~ 9.73 | 88.77 | それ以外 | 5.00 ~ 9.73 | 1.98 | 10.02 | | |
| 5 | 100kN/m ² を超える | — | — ~ — | — | 3mを超える | — ~ — | — | — | 100kN/m ² を超える | — | — ~ — | — | 3mを超える | — ~ — | — | — | | |
| | それ以外 | 1.00 | 0.00 ~ 6.71 | 84.71 | それ以外 | 0.00 ~ 6.71 | 2.00 | 10.09 | それ以外 | 1.00 | 5.00 ~ 9.19 | 84.71 | それ以外 | 5.00 ~ 9.19 | 2.00 | 10.09 | | |
| 6 | 100kN/m ² を超える | — | — ~ — | — | 3mを超える | — ~ — | — | — | 100kN/m ² を超える | — | — ~ — | — | 3mを超える | — ~ — | — | — | | |
| | それ以外 | 1.00 | 0.00 ~ 4.73 | 59.01 | それ以外 | 0.00 ~ 4.73 | 1.80 | 9.08 | それ以外 | 1.00 | 5.00 ~ 5.00 | 59.01 | それ以外 | 5.00 ~ 5.00 | 1.80 | 9.08 | | |
| 7 | 100kN/m ² を超える | 1.00 | 0.00 ~ 2.64 | 141.45 | 3mを超える | — ~ — | — | — | 100kN/m ² を超える | 1.00 | 10.56 ~ 22.13 | 141.45 | 3mを超える | — ~ — | — | — | | |
| | それ以外 | 1.00 | 2.64 ~ 10.42 | 100.00 | それ以外 | 0.00 ~ 10.42 | 2.76 | 13.93 | それ以外 | 1.00 | 5.00 ~ 10.56 | 100.00 | それ以外 | 5.00 ~ 22.13 | 2.76 | 13.93 | | |
| 8 | 100kN/m ² を超える | 1.00 | 0.00 ~ 2.73 | 143.03 | 3mを超える | — ~ — | — | — | 100kN/m ² を超える | 1.00 | 10.61 ~ 22.78 | 143.03 | 3mを超える | — ~ — | — | — | | |
| | それ以外 | 1.00 | 2.73 ~ 10.51 | 100.00 | それ以外 | 0.00 ~ 10.51 | 2.79 | 14.10 | それ以外 | 1.00 | 5.00 ~ 10.61 | 100.00 | それ以外 | 5.00 ~ 22.78 | 2.79 | 14.10 | | |
| 9 | 100kN/m ² を超える | 1.00 | 0.00 ~ 3.52 | 156.77 | 3mを超える | 0.00 ~ 0.37 | 3.20 | 16.18 | 100kN/m ² を超える | 1.00 | 10.55 ~ 34.78 | 156.77 | 3mを超える | 25.00 ~ 34.78 | 3.20 | 16.18 | | |
| | それ以外 | 1.00 | 3.52 ~ 11.30 | 100.00 | それ以外 | 0.37 ~ 11.30 | 3.00 | 15.16 | それ以外 | 1.00 | 5.00 ~ 10.55 | 100.00 | それ以外 | 5.00 ~ 25.00 | 3.00 | 15.16 | | |
| 10 | 100kN/m ² を超える | 1.00 | 0.00 ~ 3.97 | 164.88 | 3mを超える | 0.00 ~ 2.72 | 4.46 | 22.55 | 100kN/m ² を超える | 1.00 | 11.45 ~ 52.78 | 164.88 | 3mを超える | 25.00 ~ 52.78 | 4.46 | 22.55 | | |
| | それ以外 | 1.00 | 3.97 ~ 11.75 | 100.00 | それ以外 | 2.72 ~ 11.75 | 3.00 | 15.16 | それ以外 | 1.00 | 5.00 ~ 11.45 | 100.00 | それ以外 | 5.00 ~ 25.00 | 3.00 | 15.16 | | |
| 11 | 100kN/m ² を超える | 1.00 | 0.00 ~ 4.00 | 165.47 | 3mを超える | 0.00 ~ 2.66 | 4.40 | 22.24 | 100kN/m ² を超える | 1.00 | 11.21 ~ 52.78 | 165.47 | 3mを超える | 25.00 ~ 52.78 | 4.40 | 22.24 | | |
| | それ以外 | 1.00 | 4.00 ~ 11.79 | 100.00 | それ以外 | 2.66 ~ 11.79 | 3.00 | 15.16 | それ以外 | 1.00 | 5.00 ~ 11.21 | 100.00 | それ以外 | 5.00 ~ 25.00 | 3.00 | 15.16 | | |
| 12 | 100kN/m ² を超える | 1.00 | 0.00 ~ 3.97 | 164.82 | 3mを超える | 0.00 ~ 2.45 | 4.20 | 21.24 | 100kN/m ² を超える | 1.00 | 10.67 ~ 52.78 | 164.82 | 3mを超える | 25.00 ~ 52.78 | 4.20 | 21.24 | | |
| | それ以外 | 1.00 | 3.97 ~ 11.75 | 100.00 | それ以外 | 2.45 ~ 11.75 | 3.00 | 15.16 | それ以外 | 1.00 | 5.00 ~ 10.67 | 100.00 | それ以外 | 5.00 ~ 25.00 | 3.00 | 15.16 | | |
| 13 | 100kN/m ² を超える | 1.00 | 0.00 ~ 3.83 | 162.40 | 3mを超える | 0.00 ~ 2.84 | 4.60 | 23.23 | 100kN/m ² を超える | 1.00 | 12.11 ~ 52.78 | 162.40 | 3mを超える | 20.00 ~ 52.78 | 4.60 | 23.23 | | |
| | それ以外 | 1.00 | 3.83 ~ 11.62 | 100.00 | それ以外 | 2.84 ~ 11.62 | 3.00 | 15.16 | それ以外 | 1.00 | 5.00 ~ 12.11 | 100.00 | それ以外 | 5.00 ~ 20.00 | 3.00 | 15.16 | | |
| 14 | 100kN/m ² を超える | 1.00 | 0.00 ~ 3.83 | 162.37 | 3mを超える | 0.00 ~ 2.84 | 4.60 | 23.23 | 100kN/m ² を超える | 1.00 | 12.11 ~ 52.78 | 162.37 | 3mを超える | 20.00 ~ 52.78 | 4.60 | 23.23 | | |
| | それ以外 | 1.00 | 3.83 ~ 11.62 | 100.00 | それ以外 | 2.84 ~ 11.62 | 3.00 | 15.16 | それ以外 | 1.00 | 5.00 ~ 12.11 | 100.00 | それ以外 | 5.00 ~ 20.00 | 3.00 | 15.16 | | |
| 15 | 100kN/m ² を超える | 1.00 | 0.00 ~ 3.81 | 162.00 | 3mを超える | 0.00 ~ 2.86 | 4.61 | 23.31 | 100kN/m ² を超える | 1.00 | 12.20 ~ 52.78 | 162.00 | 3mを超える | 20.00 ~ 52.78 | 4.61 | 23.31 | | |
| | それ以外 | 1.00 | 3.81 ~ 11.60 | 100.00 | それ以外 | 2.86 ~ 11.60 | 3.00 | 15.16 | それ以外 | 1.00 | 5.00 ~ 12.20 | 100.00 | それ以外 | 5.00 ~ 20.00 | 3.00 | 15.16 | | |

急傾斜地の崩壊区域調書

様式3-2 建築物に作用すると想定される衝撃に関する事項

調査年度 平成27年度

| 急傾斜地の位置 | | 箇所番号 | | 071B1018 | | 箇所名 | | 大沢日蔭 | | 所在地 | | 下閉伊郡岩泉町浅内字大沢日蔭 | | | | |
|----------------|---------------------------|-----------|----------------|-------------------------------|----------------|------------------|-----------|-------------------------------|---------------------------|-----------|----------------|-------------------------------|----------------|----------------|-----------|-------------------------------|
| 横断 測線 番号 | 急傾斜地の下端に隣接する土地 | | | | | | | | 急傾斜地内 | | | | | | | |
| | 土石等の移動の高さと力の大きさ | | | | 土石等の堆積高さと力の大きさ | | | | 土石等の移動の高さと力の大きさ | | | | 土石等の堆積高さと力の大きさ | | | |
| | 区分 | 高さ (m) | 下端からの距離 (m) | 力の大きさ (kN/m ²) | 区分 | 下端からの水平 距離(m) | 高さ (m) | 力の大きさ (kN/m ²) | 区分 | 高さ (m) | 上端からの比高 (m) | 力の大きさ (kN/m ²) | 区分 | 上端からの比高 (m) | 高さ (m) | 力の大きさ (kN/m ²) |
| 16 | 100kN/m ² を超える | 1.00 | 0.00 ~ 3.86 | 162.82 | 3mを超える | 0.00 ~ 2.83 | 4.58 | 23.14 | 100kN/m ² を超える | 1.00 | 12.01 ~ 52.78 | 162.82 | 3mを超える | 20.00 ~ 52.78 | 4.58 | 23.14 |
| | それ以外 | 1.00 | 3.86 ~ 11.64 | 100.00 | それ以外 | 2.83 ~ 11.64 | 3.00 | 15.16 | それ以外 | 1.00 | 5.00 ~ 12.01 | 100.00 | それ以外 | 5.00 ~ 20.00 | 3.00 | 15.16 |
| 17 | 100kN/m ² を超える | 1.00 | 0.00 ~ 3.96 | 164.73 | 3mを超える | 0.00 ~ 2.73 | 4.47 | 22.61 | 100kN/m ² を超える | 1.00 | 11.50 ~ 52.78 | 164.73 | 3mを超える | 25.00 ~ 52.78 | 4.47 | 22.61 |
| | それ以外 | 1.00 | 3.96 ~ 11.75 | 100.00 | それ以外 | 2.73 ~ 11.75 | 3.00 | 15.16 | それ以外 | 1.00 | 5.00 ~ 11.50 | 100.00 | それ以外 | 5.00 ~ 25.00 | 3.00 | 15.16 |
| 18 | 100kN/m ² を超える | 1.00 | 0.00 ~ 3.94 | 164.43 | 3mを超える | 0.00 ~ 2.42 | 4.18 | 21.11 | 100kN/m ² を超える | 1.00 | 10.63 ~ 52.78 | 164.43 | 3mを超える | 25.00 ~ 52.78 | 4.18 | 21.11 |
| | それ以外 | 1.00 | 3.94 ~ 11.73 | 100.00 | それ以外 | 2.42 ~ 11.73 | 3.00 | 15.16 | それ以外 | 1.00 | 5.00 ~ 10.63 | 100.00 | それ以外 | 5.00 ~ 25.00 | 3.00 | 15.16 |
| 19 | 100kN/m ² を超える | 1.00 | 0.00 ~ 3.89 | 163.50 | 3mを超える | 0.00 ~ 2.36 | 4.13 | 20.87 | 100kN/m ² を超える | 1.00 | 10.57 ~ 52.83 | 163.50 | 3mを超える | 25.00 ~ 52.83 | 4.13 | 20.87 |
| | それ以外 | 1.00 | 3.89 ~ 11.68 | 100.00 | それ以外 | 2.36 ~ 11.68 | 3.00 | 15.16 | それ以外 | 1.00 | 5.00 ~ 10.57 | 100.00 | それ以外 | 5.00 ~ 25.00 | 3.00 | 15.16 |
| 20 | 100kN/m ² を超える | 1.00 | 0.00 ~ 3.47 | 155.90 | 3mを超える | 0.00 ~ 1.21 | 3.57 | 18.03 | 100kN/m ² を超える | 1.00 | 10.60 ~ 44.95 | 155.90 | 3mを超える | 30.00 ~ 44.95 | 3.57 | 18.03 |
| | それ以外 | 1.00 | 3.47 ~ 11.25 | 100.00 | それ以外 | 1.21 ~ 11.25 | 3.00 | 15.16 | それ以外 | 1.00 | 5.00 ~ 10.60 | 100.00 | それ以外 | 5.00 ~ 30.00 | 3.00 | 15.16 |
| 21 | 100kN/m ² を超える | 1.00 | 0.00 ~ 3.67 | 159.44 | 3mを超える | 0.00 ~ 1.42 | 3.71 | 18.73 | 100kN/m ² を超える | 1.00 | 10.54 ~ 40.00 | 159.44 | 3mを超える | 25.00 ~ 40.00 | 3.71 | 18.73 |
| | それ以外 | 1.00 | 3.67 ~ 11.45 | 100.00 | それ以外 | 1.42 ~ 11.45 | 3.00 | 15.16 | それ以外 | 1.00 | 5.00 ~ 10.54 | 100.00 | それ以外 | 5.00 ~ 25.00 | 3.00 | 15.16 |
| 22 | 100kN/m ² を超える | 1.00 | 0.00 ~ 3.67 | 159.51 | 3mを超える | 0.00 ~ 0.47 | 3.26 | 16.47 | 100kN/m ² を超える | 1.00 | 10.62 ~ 37.31 | 159.51 | 3mを超える | 25.00 ~ 37.31 | 3.26 | 16.47 |
| | それ以外 | 1.00 | 3.67 ~ 11.46 | 100.00 | それ以外 | 0.47 ~ 11.46 | 3.00 | 15.16 | それ以外 | 1.00 | 5.00 ~ 10.62 | 100.00 | それ以外 | 5.00 ~ 25.00 | 3.00 | 15.16 |
| 23 | 100kN/m ² を超える | 1.00 | 0.00 ~ 0.62 | 109.20 | 3mを超える | — ~ — | — | — | 100kN/m ² を超える | 1.00 | 11.89 ~ 13.83 | 109.20 | 3mを超える | — ~ — | — | — |
| | それ以外 | 1.00 | 0.62 ~ 8.40 | 100.00 | それ以外 | 0.00 ~ 8.40 | 2.47 | 12.46 | それ以外 | 1.00 | 5.00 ~ 11.89 | 100.00 | それ以外 | 5.00 ~ 13.83 | 2.47 | 12.46 |
| 24 | 100kN/m ² を超える | — | — ~ — | — | 3mを超える | — ~ — | — | — | 100kN/m ² を超える | — | — ~ — | — | 3mを超える | — ~ — | — | — |
| | それ以外 | 1.00 | 0.00 ~ 7.70 | 98.82 | それ以外 | 0.00 ~ 7.70 | 2.25 | 11.39 | それ以外 | 1.00 | 5.00 ~ 10.41 | 98.82 | それ以外 | 5.00 ~ 10.41 | 2.25 | 11.39 |
| 25 | 100kN/m ² を超える | 1.00 | 0.00 ~ 2.87 | 145.47 | 3mを超える | — ~ — | — | — | 100kN/m ² を超える | 1.00 | 10.71 ~ 24.04 | 145.47 | 3mを超える | — ~ — | — | — |
| | それ以外 | 1.00 | 2.87 ~ 10.66 | 100.00 | それ以外 | 0.00 ~ 10.66 | 2.83 | 14.31 | それ以外 | 1.00 | 5.00 ~ 10.71 | 100.00 | それ以外 | 5.00 ~ 24.04 | 2.83 | 14.31 |
| 26 | 100kN/m ² を超える | 1.00 | 0.00 ~ 2.92 | 146.34 | 3mを超える | — ~ — | — | — | 100kN/m ² を超える | 1.00 | 10.56 ~ 26.74 | 146.34 | 3mを超える | — ~ — | — | — |
| | それ以外 | 1.00 | 2.92 ~ 10.71 | 100.00 | それ以外 | 0.00 ~ 10.71 | 2.99 | 15.13 | それ以外 | 1.00 | 5.00 ~ 10.56 | 100.00 | それ以外 | 5.00 ~ 26.74 | 2.99 | 15.13 |
| 27 | 100kN/m ² を超える | 1.00 | 0.00 ~ 2.66 | 141.84 | 3mを超える | — ~ — | — | — | 100kN/m ² を超える | 1.00 | 10.75 ~ 25.98 | 141.84 | 3mを超える | — ~ — | — | — |
| | それ以外 | 1.00 | 2.66 ~ 10.44 | 100.00 | それ以外 | 0.00 ~ 10.44 | 2.91 | 14.73 | それ以外 | 1.00 | 5.00 ~ 10.75 | 100.00 | それ以外 | 5.00 ~ 25.98 | 2.91 | 14.73 |
| 28 | 100kN/m ² を超える | 1.00 | 0.00 ~ 2.67 | 142.10 | 3mを超える | — ~ — | — | — | 100kN/m ² を超える | 1.00 | 10.55 ~ 23.51 | 142.10 | 3mを超える | — ~ — | — | — |
| | それ以外 | 1.00 | 2.67 ~ 10.46 | 100.00 | それ以外 | 0.00 ~ 10.46 | 2.67 | 13.49 | それ以外 | 1.00 | 5.00 ~ 10.55 | 100.00 | それ以外 | 5.00 ~ 23.51 | 2.67 | 13.49 |
| 29 | 100kN/m ² を超える | 1.00 | 0.00 ~ 2.25 | 135.06 | 3mを超える | — ~ — | — | — | 100kN/m ² を超える | 1.00 | 11.78 ~ 31.64 | 135.06 | 3mを超える | — ~ — | — | — |
| | それ以外 | 1.00 | 2.25 ~ 10.04 | 100.00 | それ以外 | 0.00 ~ 10.04 | 2.86 | 14.44 | それ以外 | 1.00 | 5.00 ~ 11.78 | 100.00 | それ以外 | 5.00 ~ 31.64 | 2.86 | 14.44 |
| 30 | 100kN/m ² を超える | 1.00 | 0.00 ~ 3.38 | 154.35 | 3mを超える | 0.00 ~ 2.01 | 3.87 | 19.58 | 100kN/m ² を超える | 1.00 | 10.72 ~ 60.00 | 154.35 | 3mを超える | 30.00 ~ 60.00 | 3.87 | 19.58 |
| | それ以外 | 1.00 | 3.38 ~ 11.17 | 100.00 | それ以外 | 2.01 ~ 11.17 | 3.00 | 15.16 | それ以外 | 1.00 | 5.00 ~ 10.72 | 100.00 | それ以外 | 5.00 ~ 30.00 | 3.00 | 15.16 |

急傾斜地の崩壊区域調書

様式3-2 建築物に作用すると想定される衝撃に関する事項

調査年度 平成27年度

| 急傾斜地の位置 | | 箇所番号 | | 071B1018 | | 箇所名 | | 大沢日蔭 | | 所在地 | | 下関伊郡岩泉町浅内字大沢日蔭 | | | | |
|----------------|---------------------------|-----------|----------------|-------------------------------|----------------|------------------|-----------|-------------------------------|---------------------------|-----------|----------------|-------------------------------|----------------|----------------|-----------|-------------------------------|
| 横断 測線 番号 | 急傾斜地の下端に隣接する土地 | | | | | | | | 急傾斜地内 | | | | | | | |
| | 土石等の移動の高さと力の大きさ | | | | 土石等の堆積高さと力の大きさ | | | | 土石等の移動の高さと力の大きさ | | | | 土石等の堆積高さと力の大きさ | | | |
| | 区分 | 高さ (m) | 下端からの距離 (m) | 力の大きさ (kN/m ²) | 区分 | 下端からの水平 距離(m) | 高さ (m) | 力の大きさ (kN/m ²) | 区分 | 高さ (m) | 上端からの比高 (m) | 力の大きさ (kN/m ²) | 区分 | 上端からの比高 (m) | 高さ (m) | 力の大きさ (kN/m ²) |
| 31 | 100kN/m ² を超える | 1.00 | 0.00 ~ 3.09 | 149.25 | 3mを超える | 0.00 ~ 1.88 | 3.79 | 19.15 | 100kN/m ² を超える | 1.00 | 10.99 ~ 58.21 | 149.25 | 3mを超える | 40.00 ~ 58.21 | 3.79 | 19.15 |
| | それ以外 | 1.00 | 3.09 ~ 10.88 | 100.00 | それ以外 | 1.88 ~ 10.88 | 3.00 | 15.16 | それ以外 | 1.00 | 5.00 ~ 10.99 | 100.00 | それ以外 | 5.00 ~ 40.00 | 3.00 | 15.16 |
| 32 | 100kN/m ² を超える | 1.00 | 0.00 ~ 2.82 | 144.53 | 3mを超える | 0.00 ~ 1.76 | 3.72 | 18.79 | 100kN/m ² を超える | 1.00 | 11.35 ~ 66.35 | 144.53 | 3mを超える | 40.00 ~ 66.35 | 3.72 | 18.79 |
| | それ以外 | 1.00 | 2.82 ~ 10.60 | 100.00 | それ以外 | 1.76 ~ 10.60 | 3.00 | 15.16 | それ以外 | 1.00 | 5.00 ~ 11.35 | 100.00 | それ以外 | 5.00 ~ 40.00 | 3.00 | 15.16 |
| | 100kN/m ² を超える | | ~ | | 3mを超える | ~ | | | 100kN/m ² を超える | | ~ | | 3mを超える | ~ | | |
| | それ以外 | | ~ | | それ以外 | ~ | | | それ以外 | | ~ | | それ以外 | ~ | | |
| | 100kN/m ² を超える | | ~ | | 3mを超える | ~ | | | 100kN/m ² を超える | | ~ | | 3mを超える | ~ | | |
| | それ以外 | | ~ | | それ以外 | ~ | | | それ以外 | | ~ | | それ以外 | ~ | | |
| | 100kN/m ² を超える | | ~ | | 3mを超える | ~ | | | 100kN/m ² を超える | | ~ | | 3mを超える | ~ | | |
| | それ以外 | | ~ | | それ以外 | ~ | | | それ以外 | | ~ | | それ以外 | ~ | | |
| | 100kN/m ² を超える | | ~ | | 3mを超える | ~ | | | 100kN/m ² を超える | | ~ | | 3mを超える | ~ | | |
| | それ以外 | | ~ | | それ以外 | ~ | | | それ以外 | | ~ | | それ以外 | ~ | | |
| | 100kN/m ² を超える | | ~ | | 3mを超える | ~ | | | 100kN/m ² を超える | | ~ | | 3mを超える | ~ | | |
| | それ以外 | | ~ | | それ以外 | ~ | | | それ以外 | | ~ | | それ以外 | ~ | | |
| | 100kN/m ² を超える | | ~ | | 3mを超える | ~ | | | 100kN/m ² を超える | | ~ | | 3mを超える | ~ | | |
| | それ以外 | | ~ | | それ以外 | ~ | | | それ以外 | | ~ | | それ以外 | ~ | | |
| | 100kN/m ² を超える | | ~ | | 3mを超える | ~ | | | 100kN/m ² を超える | | ~ | | 3mを超える | ~ | | |
| | それ以外 | | ~ | | それ以外 | ~ | | | それ以外 | | ~ | | それ以外 | ~ | | |
| | 100kN/m ² を超える | | ~ | | 3mを超える | ~ | | | 100kN/m ² を超える | | ~ | | 3mを超える | ~ | | |
| | それ以外 | | ~ | | それ以外 | ~ | | | それ以外 | | ~ | | それ以外 | ~ | | |
| | 100kN/m ² を超える | | ~ | | 3mを超える | ~ | | | 100kN/m ² を超える | | ~ | | 3mを超える | ~ | | |
| | それ以外 | | ~ | | それ以外 | ~ | | | それ以外 | | ~ | | それ以外 | ~ | | |