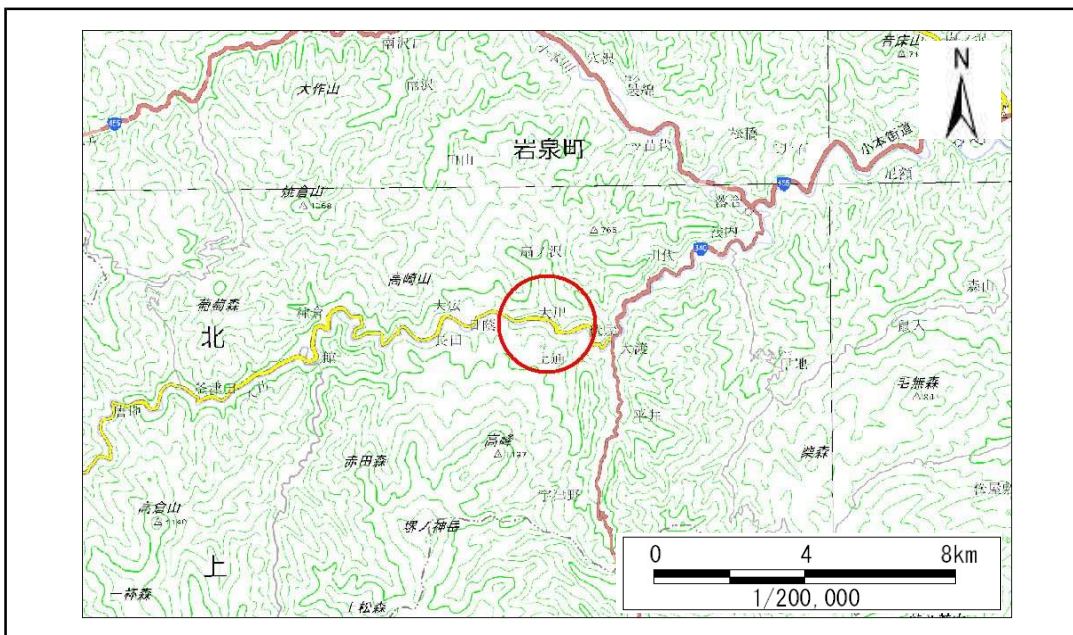


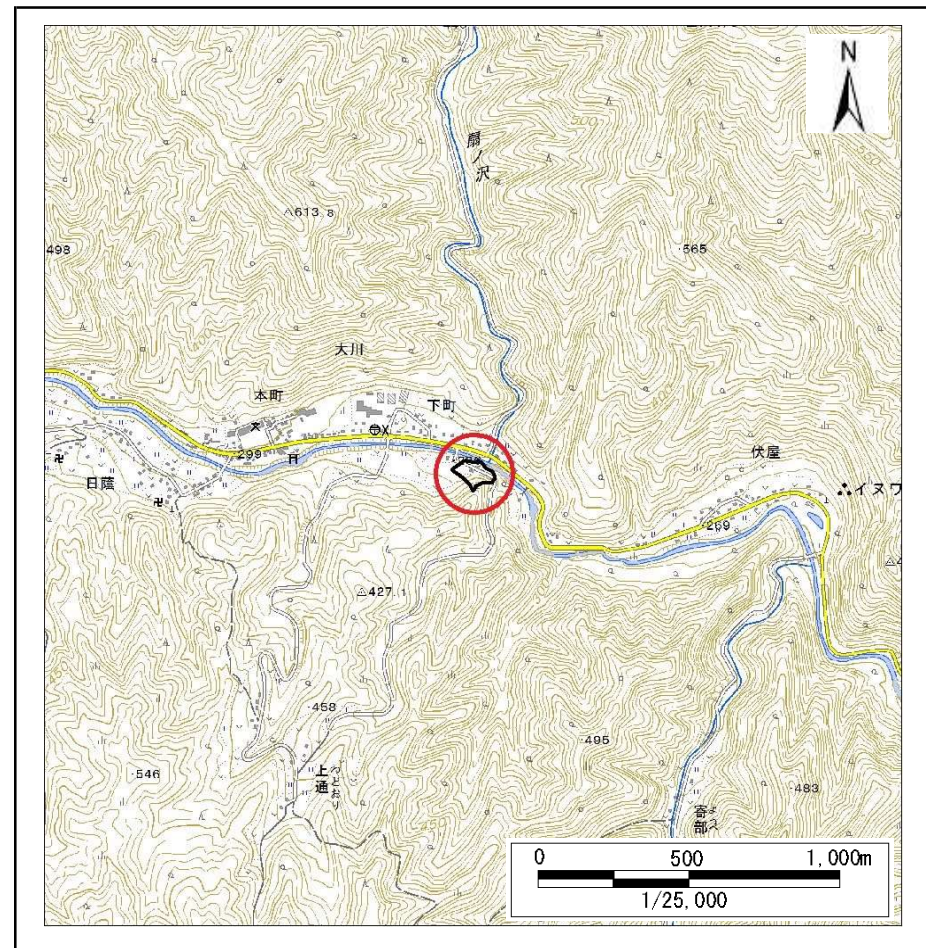
土砂災害防止に関する基礎調査(急傾斜地の崩壊)

表紙 概況、位置図

自然現象の種類	急傾斜地の崩壊
箇所番号	071B1017
箇所名	下町向
所在地	岩泉町大川下町向
調査機関	岩手県沿岸広域振興局岩泉土木センター



概況図(S=1:200,000)



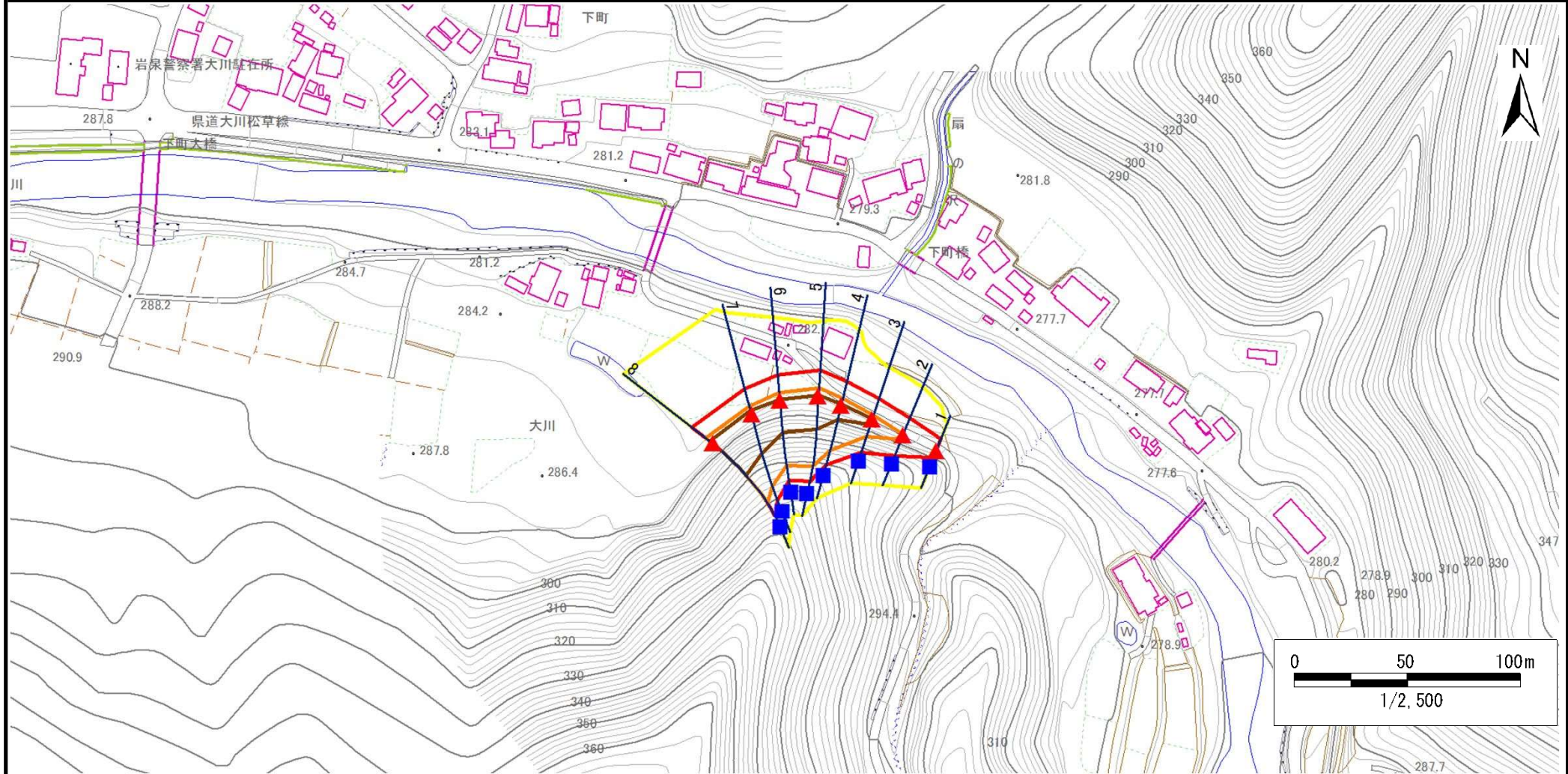
位置図(S=1:25,000)

急傾斜地の崩壊区域調査

様式3-1 危害のおそれのある土地、著しい危害のおそれのある土地の設定図

調査年度 平成28年度

急傾斜地の位置 箇所番号 071B1017 箇所名 下町向 所在地 岩泉町大川下町向



凡例	■ 上端	— 横断測線	 危害のおそれのある土地の区域	 土石等の移動による力が100kN/m ² を超える範囲
	▲ 下端		 著しい危害のおそれのある土地の区域	 土石等の堆積高が3mを超える範囲

急傾斜地の崩壊区域調査

様式3-2 建築物に作用すると想定される衝撃に関する事項(1/1)

調査年度

平成28年度

急傾斜地の位置		箇所番号		071B1017		箇所名		下町向		所在地		岩泉町大川下町向				
横断 測線 番号	急傾斜地の下端に隣接する土地								急傾斜地内							
	土石等の移動の高さと力の大きさ				土石等の堆積高さとの大きさ				土石等の移動の高さと力の大きさ				土石等の堆積高さとの大きさ			
	区分	高さ (m)	下端からの距離 (m)	力の大きさ (kN/m ²)	区分	下端からの水平 距離(m)	高さ (m)	力の大きさ (kN/m ²)	区分	高さ (m)	上端からの比高 (m)	力の大きさ (kN/m ²)	区分	上端からの比高 (m)	高さ (m)	力の大きさ (kN/m ²)
1	100kN/m ² を超える	—	— ~ —	—	3mを超える	— ~ —	—	—	100kN/m ² を超える	—	— ~ —	—	3mを超える	— ~ —	—	—
	それ以外	1.00	0.00 ~ 5.89	73.70	それ以外	0.00 ~ 5.89	2.10	10.64	それ以外	1.00	5.00 ~ 8.48	73.70	それ以外	5.00 ~ 8.48	2.10	10.64
2	100kN/m ² を超える	1.00	0.00 ~ 0.52	107.67	3mを超える	— ~ —	—	—	100kN/m ² を超える	1.00	14.84 ~ 17.02	107.67	3mを超える	— ~ —	—	—
	それ以外	1.00	0.52 ~ 8.30	100.00	それ以外	0.00 ~ 8.30	2.91	14.70	それ以外	1.00	5.00 ~ 14.84	100.00	それ以外	5.00 ~ 17.02	2.91	14.70
3	100kN/m ² を超える	1.00	0.00 ~ 1.90	129.30	3mを超える	0.00 ~ 0.28	3.21	16.22	100kN/m ² を超える	1.00	13.42 ~ 22.62	129.30	3mを超える	20.00 ~ 22.62	3.21	16.22
	それ以外	1.00	1.90 ~ 9.69	100.00	それ以外	0.28 ~ 9.69	3.00	15.16	それ以外	1.00	5.00 ~ 13.42	100.00	それ以外	5.00 ~ 20.00	3.00	15.16
4	100kN/m ² を超える	1.00	0.00 ~ 3.32	153.30	3mを超える	0.00 ~ 0.79	3.48	17.61	100kN/m ² を超える	1.00	11.43 ~ 31.07	153.30	3mを超える	25.00 ~ 31.07	3.48	17.61
	それ以外	1.00	3.32 ~ 11.11	100.00	それ以外	0.79 ~ 11.11	3.00	15.16	それ以外	1.00	5.00 ~ 11.43	100.00	それ以外	5.00 ~ 25.00	3.00	15.16
5	100kN/m ² を超える	1.00	0.00 ~ 3.71	160.23	3mを超える	0.00 ~ 0.55	3.31	16.74	100kN/m ² を超える	1.00	10.74 ~ 37.50	160.23	3mを超える	25.00 ~ 37.50	3.31	16.74
	それ以外	1.00	3.71 ~ 11.50	100.00	それ以外	0.55 ~ 11.50	3.00	15.16	それ以外	1.00	5.00 ~ 10.74	100.00	それ以外	5.00 ~ 25.00	3.00	15.16
6	100kN/m ² を超える	1.00	0.00 ~ 3.71	160.15	3mを超える	0.00 ~ 0.71	3.42	17.31	100kN/m ² を超える	1.00	11.14 ~ 37.86	160.15	3mを超える	25.00 ~ 37.86	3.42	17.31
	それ以外	1.00	3.71 ~ 11.49	100.00	それ以外	0.71 ~ 11.49	3.00	15.16	それ以外	1.00	5.00 ~ 11.14	100.00	それ以外	5.00 ~ 25.00	3.00	15.16
7	100kN/m ² を超える	1.00	0.00 ~ 3.83	162.27	3mを超える	0.00 ~ 1.73	3.95	19.95	100kN/m ² を超える	1.00	11.06 ~ 41.44	162.27	3mを超える	25.00 ~ 41.44	3.95	19.95
	それ以外	1.00	3.83 ~ 11.61	100.00	それ以外	1.73 ~ 11.61	3.00	15.16	それ以外	1.00	5.00 ~ 11.06	100.00	それ以外	5.00 ~ 25.00	3.00	15.16
8	100kN/m ² を超える	1.00	0.00 ~ 3.88	163.30	3mを超える	0.00 ~ 1.71	3.93	19.87	100kN/m ² を超える	1.00	11.01 ~ 43.74	163.30	3mを超える	25.00 ~ 43.74	3.93	19.87
	それ以外	1.00	3.88 ~ 11.67	100.00	それ以外	1.71 ~ 11.67	3.00	15.16	それ以外	1.00	5.00 ~ 11.01	100.00	それ以外	5.00 ~ 25.00	3.00	15.16
	100kN/m ² を超える		~		3mを超える	~			100kN/m ² を超える		~		3mを超える	~		
	それ以外		~		それ以外	~			それ以外		~		それ以外	~		
	100kN/m ² を超える		~		3mを超える	~			100kN/m ² を超える		~		3mを超える	~		
	それ以外		~		それ以外	~			それ以外		~		それ以外	~		
	100kN/m ² を超える		~		3mを超える	~			100kN/m ² を超える		~		3mを超える	~		
	それ以外		~		それ以外	~			それ以外		~		それ以外	~		
	100kN/m ² を超える		~		3mを超える	~			100kN/m ² を超える		~		3mを超える	~		
	それ以外		~		それ以外	~			それ以外		~		それ以外	~		
	100kN/m ² を超える		~		3mを超える	~			100kN/m ² を超える		~		3mを超える	~		
	それ以外		~		それ以外	~			それ以外		~		それ以外	~		