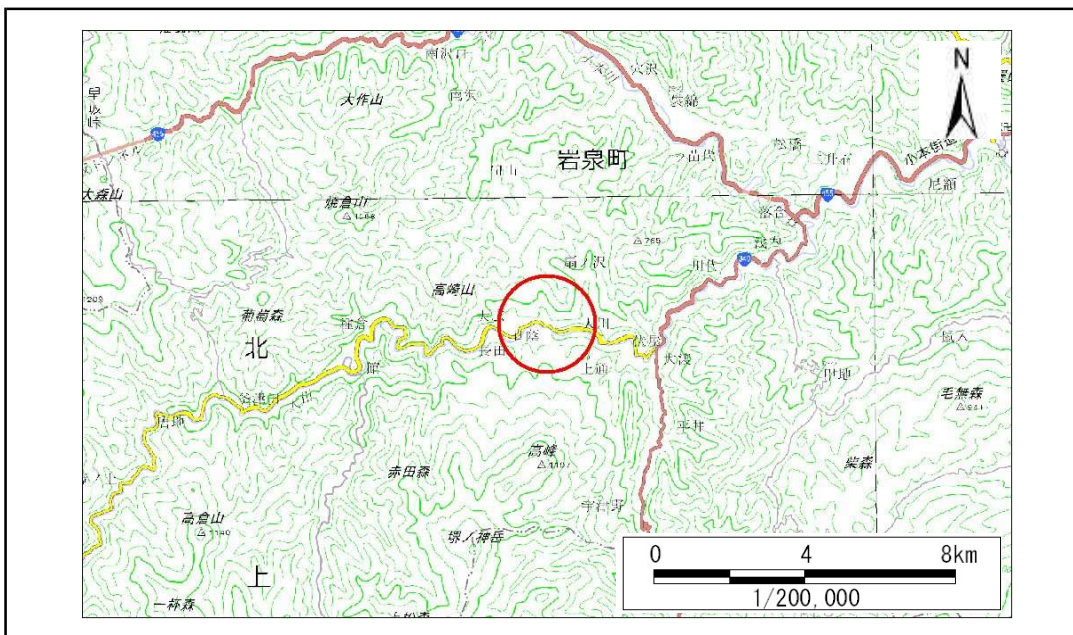


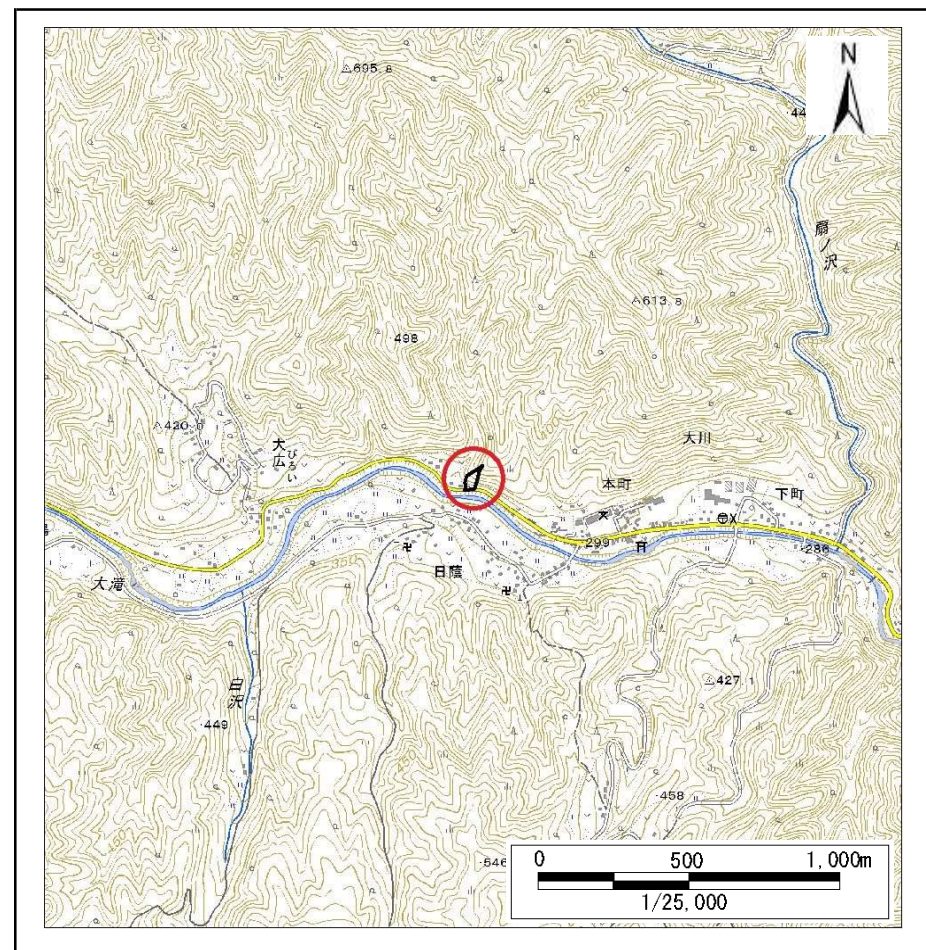
土砂災害防止に関する基礎調査(急傾斜地の崩壊)

表紙 概況、位置図

自然現象の種類	急傾斜地の崩壊
箇所番号	071B1013
箇所名	寺庭1号
所在地	岩泉町大川寺庭
調査機関	岩手県沿岸広域振興局岩泉土木センター



概況図(S=1:200,000)



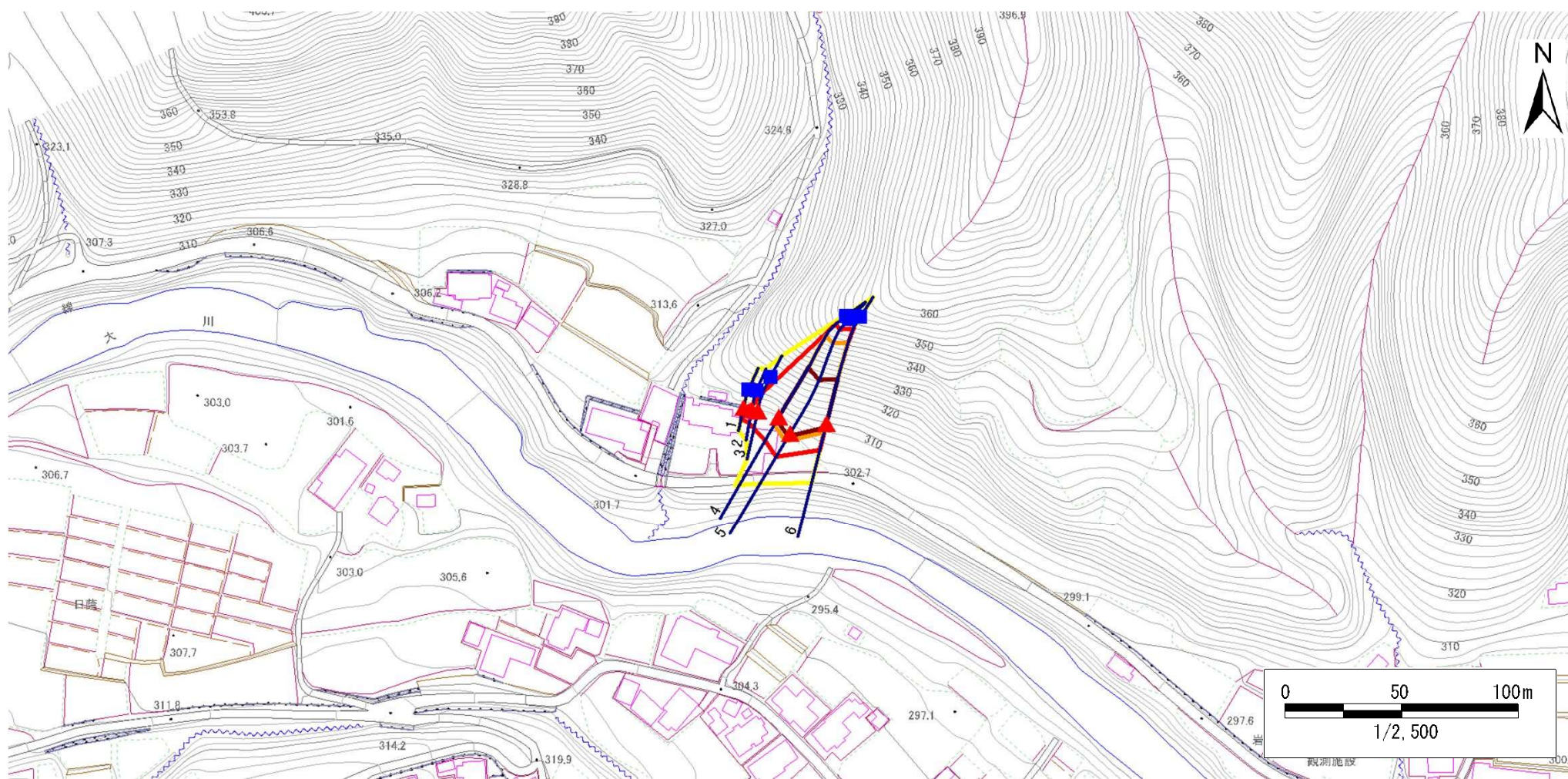
位置図(S=1:25,000)

急傾斜地の崩壊区域調書

様式3-1 危害のおそれのある土地、著しい危害のおそれのある土地の設定図

調査年度 平成28年度

急傾斜地の位置	箇所番号	071B1013	箇所名	寺庭1号	所在地	岩泉町大川寺庭
---------	------	----------	-----	------	-----	---------



凡例	■ 上端	— 横断測線	▭ 危害のおそれのある土地の区域	▭ 土石等の移動による力が100kN/m ² を超える範囲
	▲ 下端		▭ 著しい危害のおそれのある土地の区域	▭ 土石等の堆積高が3mを超える範囲

急傾斜地の崩壊区域調査

様式3-2 建築物に作用すると想定される衝撃に関する事項(1/1)

調査年度 平成28年度

急傾斜地の位置		箇所番号		071B1013		箇所名		寺庭1号		所在地		岩泉町大川寺庭				
横断 測線 番号	急傾斜地の下端に隣接する土地								急傾斜地内							
	土石等の移動の高さと力の大きさ				土石等の堆積高さとの大きさ				土石等の移動の高さと力の大きさ				土石等の堆積高さとの大きさ			
	区分	高さ (m)	下端からの距離 (m)	力の大きさ (kN/m ²)	区分	下端からの水平 距離(m)	高さ (m)	力の大きさ (kN/m ²)	区分	高さ (m)	上端からの比高 (m)	力の大きさ (kN/m ²)	区分	上端からの比高 (m)	高さ (m)	力の大きさ (kN/m ²)
1	100kN/m ² を超える	—	— ~ —	—	3mを超える	— ~ —	—	—	100kN/m ² を超える	—	— ~ —	—	3mを超える	— ~ —	—	—
	それ以外	1.00	0.00 ~ 4.67	58.18	それ以外	0.00 ~ 0.00	1.62	8.18	それ以外	1.00	5.00 ~ 5.00	58.18	それ以外	5.00 ~ 5.00	1.62	8.18
2	100kN/m ² を超える	—	— ~ —	—	3mを超える	— ~ —	—	—	100kN/m ² を超える	—	— ~ —	—	3mを超える	— ~ —	—	—
	それ以外	1.00	0.00 ~ 5.86	73.28	それ以外	0.00 ~ 0.00	1.77	8.93	それ以外	1.00	5.00 ~ 6.60	73.28	それ以外	5.00 ~ 6.60	1.77	8.93
3	100kN/m ² を超える	—	— ~ —	—	3mを超える	— ~ —	—	—	100kN/m ² を超える	—	— ~ —	—	3mを超える	— ~ —	—	—
	それ以外	1.00	0.00 ~ 7.69	98.68	それ以外	0.00 ~ 7.69	2.07	10.47	それ以外	1.00	5.00 ~ 10.60	98.68	それ以外	5.00 ~ 10.60	2.07	10.47
4	100kN/m ² を超える	1.00	0.00 ~ 3.94	164.42	3mを超える	0.00 ~ 1.67	3.90	19.72	100kN/m ² を超える	1.00	10.91 ~ 47.05	164.42	3mを超える	25.00 ~ 47.05	3.90	19.72
	それ以外	1.00	3.94 ~ 11.73	100.00	それ以外	1.67 ~ 11.73	3.00	15.16	それ以外	1.00	5.00 ~ 10.91	100.00	それ以外	5.00 ~ 25.00	3.00	15.16
5	100kN/m ² を超える	1.00	0.00 ~ 3.91	163.85	3mを超える	0.00 ~ 1.57	3.82	19.30	100kN/m ² を超える	1.00	10.70 ~ 47.05	163.85	3mを超える	25.00 ~ 47.05	3.82	19.30
	それ以外	1.00	3.91 ~ 11.70	100.00	それ以外	1.57 ~ 11.70	3.00	15.16	それ以外	1.00	5.00 ~ 10.70	100.00	それ以外	5.00 ~ 25.00	3.00	15.16
6	100kN/m ² を超える	1.00	0.00 ~ 3.85	162.70	3mを超える	0.00 ~ 1.63	3.87	19.55	100kN/m ² を超える	1.00	10.82 ~ 42.24	162.70	3mを超える	25.00 ~ 42.24	3.87	19.55
	それ以外	1.00	3.85 ~ 11.63	100.00	それ以外	1.63 ~ 11.63	3.00	15.16	それ以外	1.00	5.00 ~ 10.82	100.00	それ以外	5.00 ~ 25.00	3.00	15.16
	100kN/m ² を超える				3mを超える	~			100kN/m ² を超える		~		3mを超える	~		
	それ以外				それ以外	~			それ以外		~		それ以外	~		
	100kN/m ² を超える		~		3mを超える	~			100kN/m ² を超える		~		3mを超える	~		
	それ以外		~		それ以外	~			それ以外		~		それ以外	~		
	100kN/m ² を超える		~		3mを超える	~			100kN/m ² を超える		~		3mを超える	~		
	それ以外		~		それ以外	~			それ以外		~		それ以外	~		
	100kN/m ² を超える		~		3mを超える	~			100kN/m ² を超える		~		3mを超える	~		
	それ以外		~		それ以外	~			それ以外		~		それ以外	~		
	100kN/m ² を超える		~		3mを超える	~			100kN/m ² を超える		~		3mを超える	~		
	それ以外		~		それ以外	~			それ以外		~		それ以外	~		
	100kN/m ² を超える		~		3mを超える	~			100kN/m ² を超える		~		3mを超える	~		
	それ以外		~		それ以外	~			それ以外		~		それ以外	~		