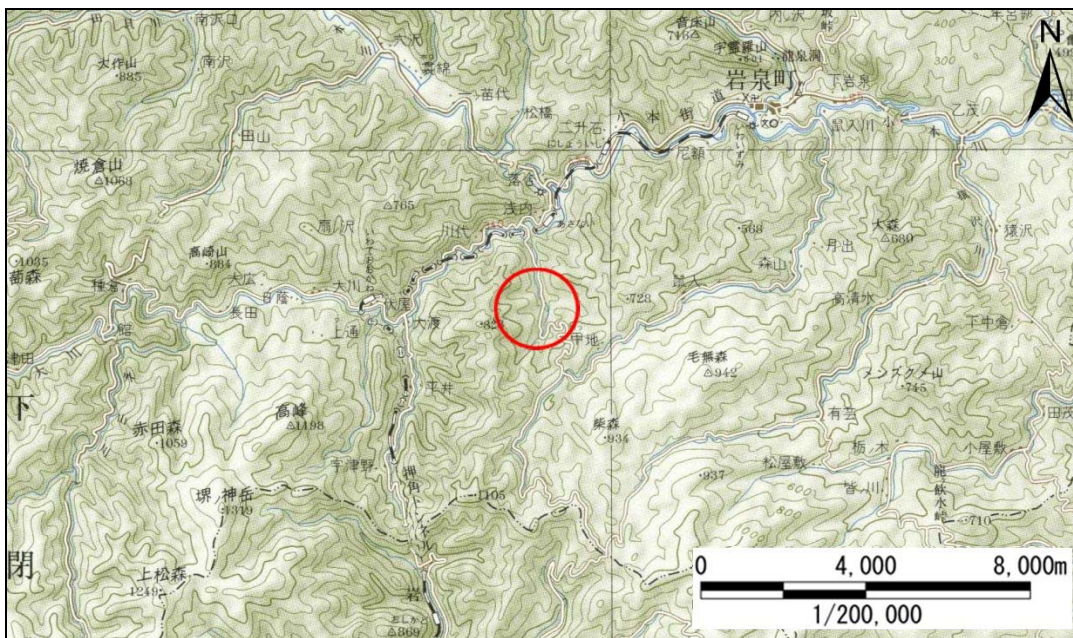


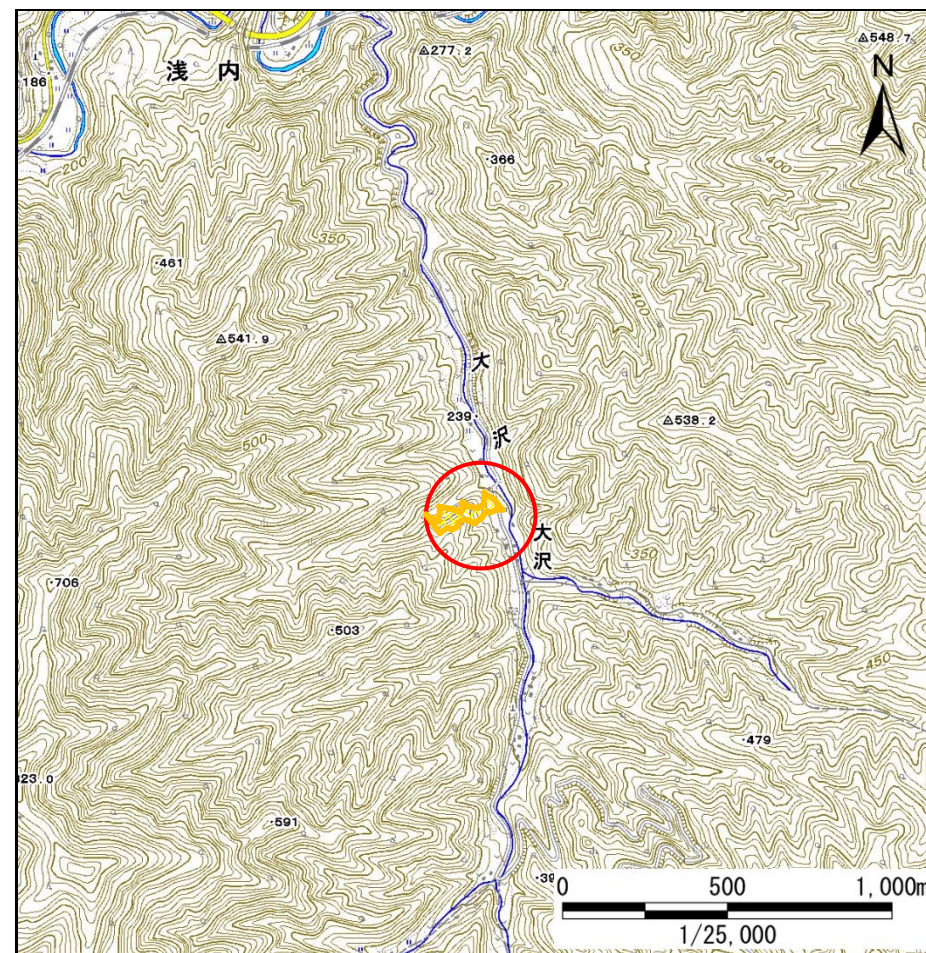
# 土砂災害防止に関する基礎調査(急傾斜地の崩壊)

表紙 概況、位置図

自然現象の種類	急傾斜地の崩壊
箇所番号	071B1012
箇所名	大沢日向3号
所在地	下閉伊郡岩泉町浅内字大沢日向
調査機関	沿岸広域振興局土木部岩泉土木センター



位置図(S=1:200,000)



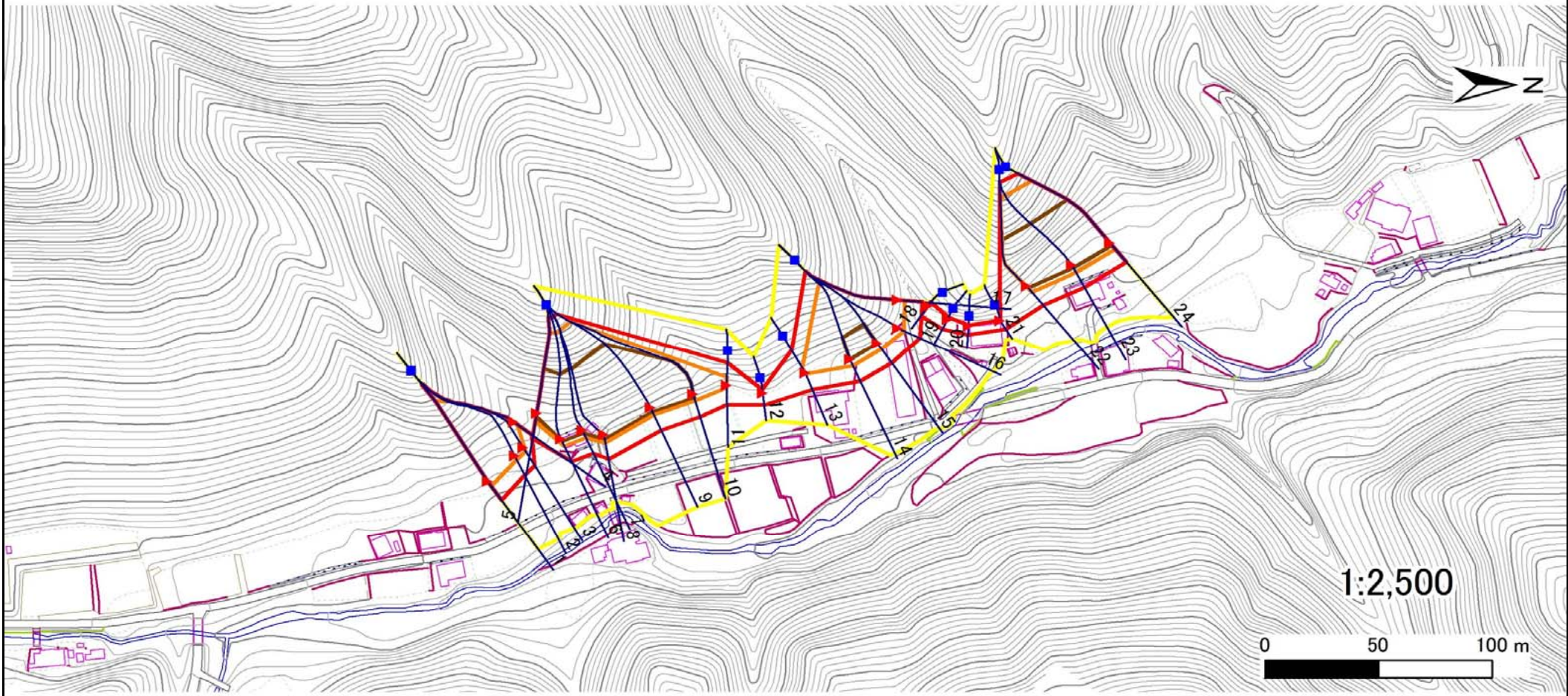
概況図(S=1:25,000)

# 急傾斜地の崩壊区域調査

様式3-1 危害のおそれのある土地、著しい危害のおそれのある土地の設定図

調査年度 平成27年度

急傾斜地の位置	箇所番号	箇所名	所在地
	071B1012	大沢日向3号	下閉伊郡岩泉町浅内字大沢日向



- |    |      |        |                     |  |
|----|------|--------|---------------------|--|
| 凡例 | ■ 上端 | — 横断測線 | ▭ 危害のおそれのある土地の区域    | ▭ 土石等の移動による力が100kN/m <sup>2</sup> を超える範囲 |
|    | ▲ 下端 |        | ▭ 著しい危害のおそれのある土地の区域 | ▭ 土石等の堆積高が3mを超える範囲                       |

## 急傾斜地の崩壊区域調書

様式3-2 建築物に作用すると想定される衝撃に関する事項

調査年度 平成27年度

急傾斜地の位置		箇所番号		071B1012		箇所名		大沢日向3号		所在地		下関伊郡岩泉町浅内字大沢日向				
横断 測線 番号	急傾斜地の下端に隣接する土地								急傾斜地内							
	土石等の移動の高さと力の大きさ				土石等の堆積高さと力の大きさ				土石等の移動の高さと力の大きさ				土石等の堆積高さと力の大きさ			
	区分	高さ (m)	下端からの距離 (m)	力の大きさ (kN/m <sup>2</sup> )	区分	下端からの水平 距離(m)	高さ (m)	力の大きさ (kN/m <sup>2</sup> )	区分	高さ (m)	上端からの比高 (m)	力の大きさ (kN/m <sup>2</sup> )	区分	上端からの比高 (m)	高さ (m)	力の大きさ (kN/m <sup>2</sup> )
1	100kN/m <sup>2</sup> を超える	1.00	0.00 ~ 2.80	144.28	3mを超える	— ~ —	—	—	100kN/m <sup>2</sup> を超える	1.00	11.18 ~ 39.43	144.28	3mを超える	— ~ —	—	—
	それ以外	1.00	2.80 ~ 10.59	100.00	それ以外	0.00 ~ 10.59	2.93	14.81	それ以外	1.00	5.00 ~ 11.18	100.00	それ以外	5.00 ~ 39.43	2.93	14.81
2	100kN/m <sup>2</sup> を超える	1.00	0.00 ~ 1.95	130.04	3mを超える	— ~ —	—	—	100kN/m <sup>2</sup> を超える	1.00	12.69 ~ 36.63	130.04	3mを超える	— ~ —	—	—
	それ以外	1.00	1.95 ~ 9.73	100.00	それ以外	0.00 ~ 9.73	2.79	14.09	それ以外	1.00	5.00 ~ 12.69	100.00	それ以外	5.00 ~ 36.63	2.79	14.09
3	100kN/m <sup>2</sup> を超える	1.00	0.00 ~ 1.95	130.08	3mを超える	— ~ —	—	—	100kN/m <sup>2</sup> を超える	1.00	12.69 ~ 36.80	130.08	3mを超える	— ~ —	—	—
	それ以外	1.00	1.95 ~ 9.73	100.00	それ以外	0.00 ~ 9.73	2.79	14.09	それ以外	1.00	5.00 ~ 12.69	100.00	それ以外	5.00 ~ 36.80	2.79	14.09
4	100kN/m <sup>2</sup> を超える	1.00	0.00 ~ 1.97	130.45	3mを超える	— ~ —	—	—	100kN/m <sup>2</sup> を超える	1.00	12.33 ~ 30.98	130.45	3mを超える	— ~ —	—	—
	それ以外	1.00	1.97 ~ 9.76	100.00	それ以外	0.00 ~ 9.76	2.81	14.21	それ以外	1.00	5.00 ~ 12.33	100.00	それ以外	5.00 ~ 30.98	2.81	14.21
5	100kN/m <sup>2</sup> を超える	1.00	0.00 ~ 3.80	161.89	3mを超える	0.00 ~ 1.52	3.78	19.10	100kN/m <sup>2</sup> を超える	1.00	10.63 ~ 42.44	161.89	3mを超える	25.00 ~ 42.44	3.78	19.10
	それ以外	1.00	3.80 ~ 11.59	100.00	それ以外	1.52 ~ 11.59	3.00	15.16	それ以外	1.00	5.00 ~ 10.63	100.00	それ以外	5.00 ~ 25.00	3.00	15.16
6	100kN/m <sup>2</sup> を超える	1.00	0.00 ~ 3.64	158.93	3mを超える	0.00 ~ 1.30	3.62	18.32	100kN/m <sup>2</sup> を超える	1.00	10.54 ~ 47.64	158.93	3mを超える	25.00 ~ 47.64	3.62	18.32
	それ以外	1.00	3.64 ~ 11.43	100.00	それ以外	1.30 ~ 11.43	3.00	15.16	それ以外	1.00	5.00 ~ 10.54	100.00	それ以外	5.00 ~ 25.00	3.00	15.16
7	100kN/m <sup>2</sup> を超える	1.00	0.00 ~ 3.76	161.14	3mを超える	0.00 ~ 1.39	3.69	18.63	100kN/m <sup>2</sup> を超える	1.00	10.53 ~ 47.78	161.14	3mを超える	25.00 ~ 47.78	3.69	18.63
	それ以外	1.00	3.76 ~ 11.55	100.00	それ以外	1.39 ~ 11.55	3.00	15.16	それ以外	1.00	5.00 ~ 10.53	100.00	それ以外	5.00 ~ 25.00	3.00	15.16
8	100kN/m <sup>2</sup> を超える	1.00	0.00 ~ 3.77	161.34	3mを超える	0.00 ~ 2.26	4.05	20.48	100kN/m <sup>2</sup> を超える	1.00	10.53 ~ 52.00	161.34	3mを超える	25.00 ~ 52.00	4.05	20.48
	それ以外	1.00	3.77 ~ 11.56	100.00	それ以外	2.26 ~ 11.56	3.00	15.16	それ以外	1.00	5.00 ~ 10.53	100.00	それ以外	5.00 ~ 25.00	3.00	15.16
9	100kN/m <sup>2</sup> を超える	1.00	0.00 ~ 3.83	162.31	3mを超える	0.00 ~ 2.30	4.08	20.62	100kN/m <sup>2</sup> を超える	1.00	10.54 ~ 53.22	162.31	3mを超える	25.00 ~ 53.22	4.08	20.62
	それ以外	1.00	3.83 ~ 11.61	100.00	それ以外	2.30 ~ 11.61	3.00	15.16	それ以外	1.00	5.00 ~ 10.54	100.00	それ以外	5.00 ~ 25.00	3.00	15.16
10	100kN/m <sup>2</sup> を超える	1.00	0.00 ~ 3.12	149.70	3mを超える	0.00 ~ 1.90	3.80	19.21	100kN/m <sup>2</sup> を超える	1.00	10.94 ~ 53.75	149.70	3mを超える	40.00 ~ 53.75	3.80	19.21
	それ以外	1.00	3.12 ~ 10.90	100.00	それ以外	1.90 ~ 10.90	3.00	15.16	それ以外	1.00	5.00 ~ 10.94	100.00	それ以外	5.00 ~ 40.00	3.00	15.16
11	100kN/m <sup>2</sup> を超える	1.00	0.00 ~ 1.09	116.42	3mを超える	— ~ —	—	—	100kN/m <sup>2</sup> を超える	1.00	10.84 ~ 14.16	116.42	3mを超える	— ~ —	—	—
	それ以外	1.00	1.09 ~ 8.88	100.00	それ以外	0.00 ~ 8.88	2.32	11.71	それ以外	1.00	5.00 ~ 10.84	100.00	それ以外	5.00 ~ 14.16	2.32	11.71
12	100kN/m <sup>2</sup> を超える	—	— ~ —	—	3mを超える	— ~ —	—	—	100kN/m <sup>2</sup> を超える	—	— ~ —	—	3mを超える	— ~ —	—	—
	それ以外	1.00	0.00 ~ 5.58	69.66	それ以外	0.00 ~ 5.58	1.87	9.43	それ以外	1.00	5.00 ~ 6.37	69.66	それ以外	5.00 ~ 6.37	1.87	9.43
13	100kN/m <sup>2</sup> を超える	1.00	0.00 ~ 0.51	107.60	3mを超える	— ~ —	—	—	100kN/m <sup>2</sup> を超える	1.00	11.14 ~ 12.86	107.60	3mを超える	— ~ —	—	—
	それ以外	1.00	0.51 ~ 8.30	100.00	それ以外	0.00 ~ 8.30	2.03	10.27	それ以外	1.00	5.00 ~ 11.14	100.00	それ以外	5.00 ~ 12.86	2.03	10.27
14	100kN/m <sup>2</sup> を超える	1.00	0.00 ~ 3.20	151.21	3mを超える	0.00 ~ 0.07	3.04	15.34	100kN/m <sup>2</sup> を超える	1.00	10.69 ~ 37.50	151.21	3mを超える	30.00 ~ 37.50	3.04	15.34
	それ以外	1.00	3.20 ~ 10.99	100.00	それ以外	0.07 ~ 10.99	3.00	15.16	それ以外	1.00	5.00 ~ 10.69	100.00	それ以外	5.00 ~ 30.00	3.00	15.16
15	100kN/m <sup>2</sup> を超える	1.00	0.00 ~ 3.19	151.00	3mを超える	0.00 ~ 0.06	3.03	15.32	100kN/m <sup>2</sup> を超える	1.00	10.71 ~ 37.69	151.00	3mを超える	30.00 ~ 37.69	3.03	15.32
	それ以外	1.00	3.19 ~ 10.98	100.00	それ以外	0.06 ~ 10.98	3.00	15.16	それ以外	1.00	5.00 ~ 10.71	100.00	それ以外	5.00 ~ 30.00	3.00	15.16

## 急傾斜地の崩壊区域調書

様式3-2 建築物に作用すると想定される衝撃に関する事項

調査年度 平成27年度

急傾斜地の位置		箇所番号		071B1012		箇所名		大沢日向3号		所在地		下関伊郡岩泉町浅内字大沢日向				
横断 測線 番号	急傾斜地の下端に隣接する土地								急傾斜地内							
	土石等の移動の高さと力の大きさ				土石等の堆積高さと力の大きさ				土石等の移動の高さと力の大きさ				土石等の堆積高さと力の大きさ			
	区分	高さ (m)	下端からの距離 (m)	力の大きさ (kN/m <sup>2</sup> )	区分	下端からの水平 距離(m)	高さ (m)	力の大きさ (kN/m <sup>2</sup> )	区分	高さ (m)	上端からの比高 (m)	力の大きさ (kN/m <sup>2</sup> )	区分	上端からの比高 (m)	高さ (m)	力の大きさ (kN/m <sup>2</sup> )
16	100kN/m <sup>2</sup> を超える	1.00	0.00 ~ 3.04	148.31	3mを超える	— ~ —	—	—	100kN/m <sup>2</sup> を超える	1.00	10.86 ~ 37.78	148.31	3mを超える	— ~ —	—	—
	それ以外	1.00	3.04 ~ 10.82	100.00	それ以外	0.00 ~ 10.82	2.99	15.11	それ以外	1.00	5.00 ~ 10.86	100.00	それ以外	5.00 ~ 37.78	2.99	15.11
17	100kN/m <sup>2</sup> を超える	1.00	0.00 ~ 3.22	151.44	3mを超える	0.00 ~ 0.10	3.05	15.42	100kN/m <sup>2</sup> を超える	1.00	10.65 ~ 36.00	151.44	3mを超える	30.00 ~ 36.00	3.05	15.42
	それ以外	1.00	3.22 ~ 11.00	100.00	それ以外	0.10 ~ 11.00	3.00	15.16	それ以外	1.00	5.00 ~ 10.65	100.00	それ以外	5.00 ~ 30.00	3.00	15.16
18	100kN/m <sup>2</sup> を超える	—	— ~ —	—	3mを超える	— ~ —	—	—	100kN/m <sup>2</sup> を超える	—	— ~ —	—	3mを超える	— ~ —	—	—
	それ以外	1.00	0.00 ~ 5.78	72.22	それ以外	0.00 ~ 0.00	1.73	8.75	それ以外	1.00	5.00 ~ 6.46	72.22	それ以外	5.00 ~ 6.46	1.73	8.75
19	100kN/m <sup>2</sup> を超える	—	— ~ —	—	3mを超える	— ~ —	—	—	100kN/m <sup>2</sup> を超える	—	— ~ —	—	3mを超える	— ~ —	—	—
	それ以外	1.00	0.00 ~ 5.00	62.36	それ以外	0.00 ~ 5.00	2.02	10.23	それ以外	1.00	5.00 ~ 6.23	62.36	それ以外	5.00 ~ 6.23	2.02	10.23
20	100kN/m <sup>2</sup> を超える	—	— ~ —	—	3mを超える	— ~ —	—	—	100kN/m <sup>2</sup> を超える	—	— ~ —	—	3mを超える	— ~ —	—	—
	それ以外	1.00	0.00 ~ 4.16	52.09	それ以外	0.00 ~ 4.16	2.09	10.59	それ以外	1.00	5.00 ~ 5.35	52.09	それ以外	5.00 ~ 5.35	2.09	10.59
21	100kN/m <sup>2</sup> を超える	—	— ~ —	—	3mを超える	— ~ —	—	—	100kN/m <sup>2</sup> を超える	—	— ~ —	—	3mを超える	— ~ —	—	—
	それ以外	1.00	0.00 ~ 4.75	59.17	それ以外	0.00 ~ 0.00	1.65	8.32	それ以外	1.00	5.00 ~ 5.04	59.17	それ以外	5.00 ~ 5.04	1.65	8.32
22	100kN/m <sup>2</sup> を超える	1.00	0.00 ~ 3.67	159.47	3mを超える	0.00 ~ 1.35	3.66	18.49	100kN/m <sup>2</sup> を超える	1.00	10.53 ~ 44.40	159.47	3mを超える	25.00 ~ 44.40	3.66	18.49
	それ以外	1.00	3.67 ~ 11.45	100.00	それ以外	1.35 ~ 11.45	3.00	15.16	それ以外	1.00	5.00 ~ 10.53	100.00	それ以外	5.00 ~ 25.00	3.00	15.16
23	100kN/m <sup>2</sup> を超える	1.00	0.00 ~ 3.89	163.44	3mを超える	0.00 ~ 1.53	3.79	19.15	100kN/m <sup>2</sup> を超える	1.00	10.64 ~ 47.08	163.44	3mを超える	25.00 ~ 47.08	3.79	19.15
	それ以外	1.00	3.89 ~ 11.68	100.00	それ以外	1.53 ~ 11.68	3.00	15.16	それ以外	1.00	5.00 ~ 10.64	100.00	それ以外	5.00 ~ 25.00	3.00	15.16
24	100kN/m <sup>2</sup> を超える	1.00	0.00 ~ 3.81	162.06	3mを超える	0.00 ~ 1.44	3.72	18.82	100kN/m <sup>2</sup> を超える	1.00	10.56 ~ 47.07	162.06	3mを超える	25.00 ~ 47.07	3.72	18.82
	それ以外	1.00	3.81 ~ 11.60	100.00	それ以外	1.44 ~ 11.60	3.00	15.16	それ以外	1.00	5.00 ~ 10.56	100.00	それ以外	5.00 ~ 25.00	3.00	15.16
	100kN/m <sup>2</sup> を超える		~		3mを超える	~			100kN/m <sup>2</sup> を超える		~		3mを超える	~		
	それ以外		~		それ以外	~			それ以外		~		それ以外	~		
	100kN/m <sup>2</sup> を超える		~		3mを超える	~			100kN/m <sup>2</sup> を超える		~		3mを超える	~		
	それ以外		~		それ以外	~			それ以外		~		それ以外	~		
	100kN/m <sup>2</sup> を超える		~		3mを超える	~			100kN/m <sup>2</sup> を超える		~		3mを超える	~		
	それ以外		~		それ以外	~			それ以外		~		それ以外	~		
	100kN/m <sup>2</sup> を超える		~		3mを超える	~			100kN/m <sup>2</sup> を超える		~		3mを超える	~		
	それ以外		~		それ以外	~			それ以外		~		それ以外	~		