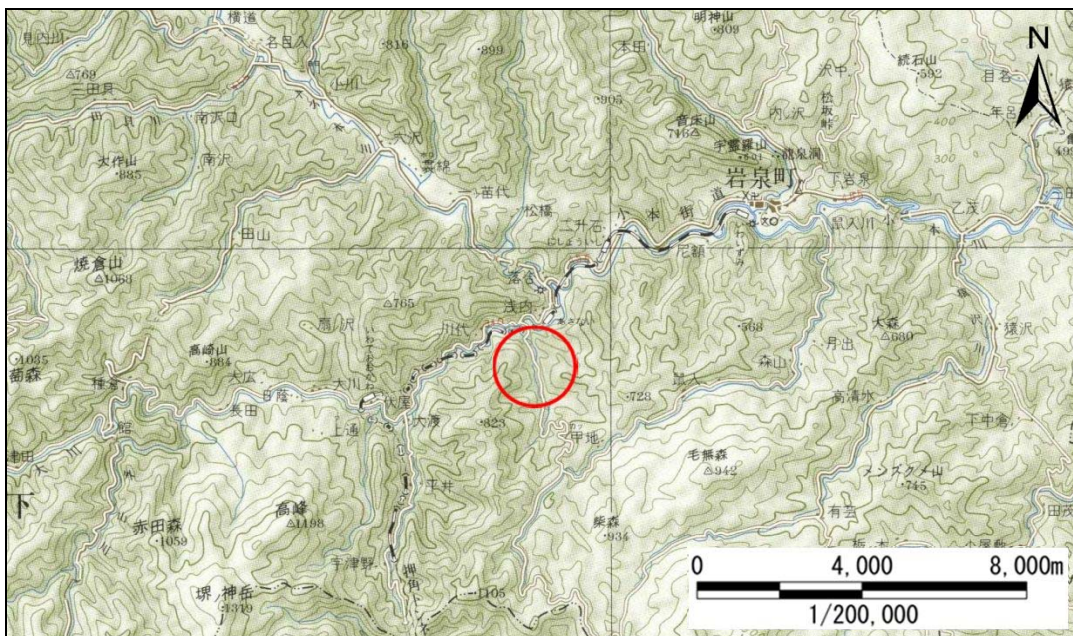


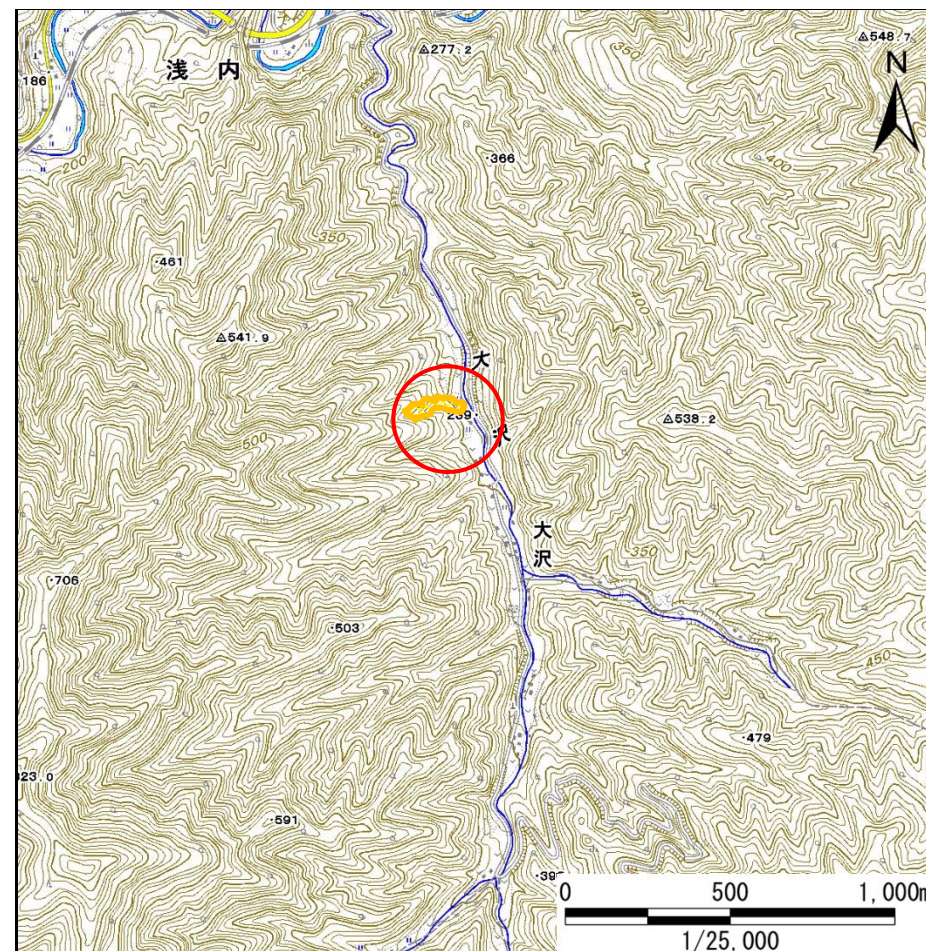
# 土砂災害防止に関する基礎調査(急傾斜地の崩壊)

表紙 概況、位置図

自然現象の種類	急傾斜地の崩壊
箇所番号	071B1010
箇所名	大沢日向4号
所在地	下閉伊郡岩泉町浅内字大沢日向
調査機関	沿岸広域振興局土木部岩泉土木センター



位置図(S=1:200,000)



概況図(S=1:25,000)

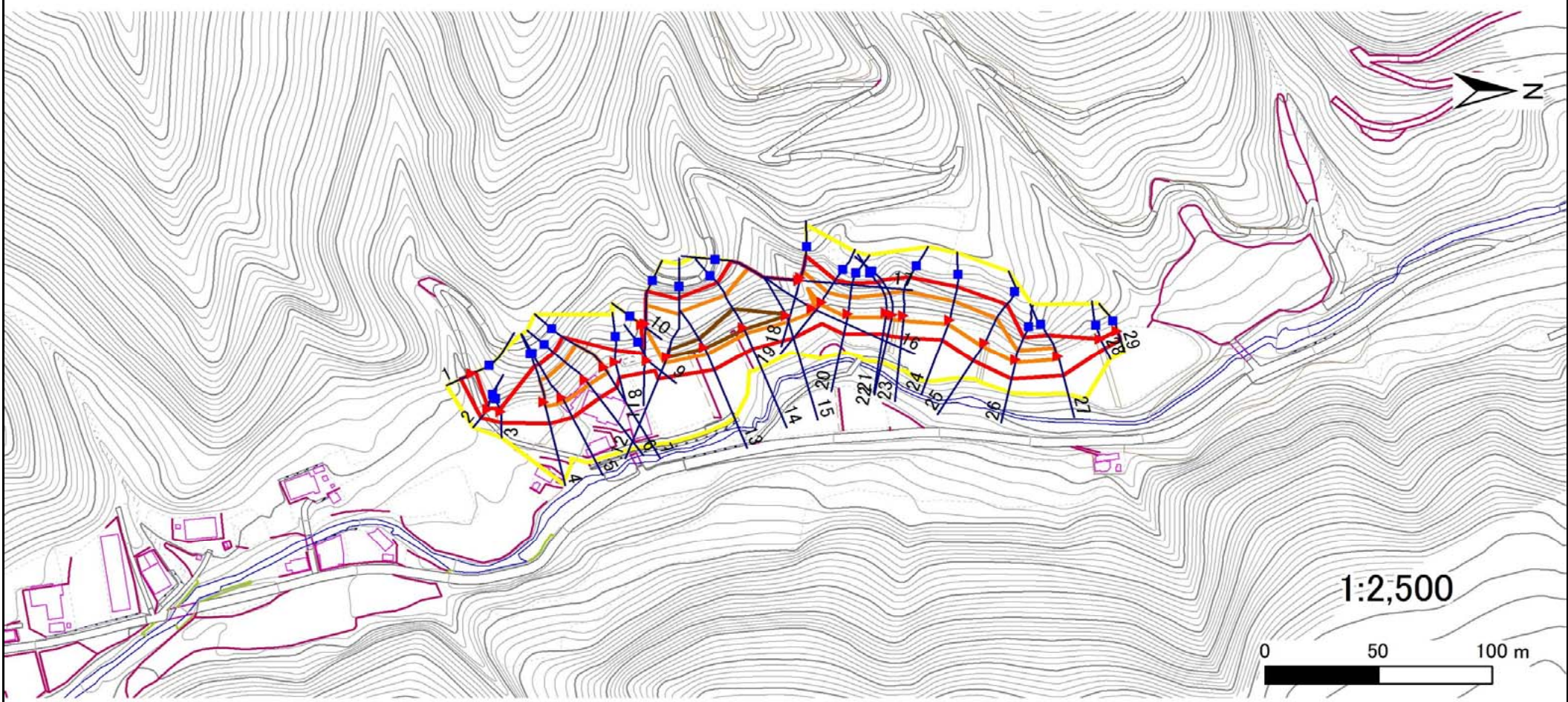


# 急傾斜地の崩壊区域調査

様式3-1 危害のおそれのある土地、著しい危害のおそれのある土地の設定図

調査年度 平成27年度

急傾斜地の位置	箇所番号	071B1010	箇所名	大沢日向4号	所在地	下閉伊郡岩泉町浅内字大沢日向
---------	------	----------	-----	--------	-----	----------------



凡例	■ 上端	— 横断測線	■ 危害のおそれのある土地の区域	■ 土石等の移動による力が100kN/m <sup>2</sup> を超える範囲
	▲ 下端		■ 著しい危害のおそれのある土地の区域	■ 土石等の堆積高が3mを超える範囲

## 急傾斜地の崩壊区域調書

様式3-2 建築物に作用すると想定される衝撃に関する事項

調査年度 平成27年度

急傾斜地の位置		箇所番号		071B1010		箇所名		大沢日向4号		所在地		下閉伊郡岩泉町浅内字大沢日向				
横断 測線 番号	急傾斜地の下端に隣接する土地								急傾斜地内							
	土石等の移動の高さと力の大きさ				土石等の堆積高さと力の大きさ				土石等の移動の高さと力の大きさ				土石等の堆積高さと力の大きさ			
	区分	高さ (m)	下端からの距離 (m)	力の大きさ (kN/m <sup>2</sup> )	区分	下端からの水平 距離(m)	高さ (m)	力の大きさ (kN/m <sup>2</sup> )	区分	高さ (m)	上端からの比高 (m)	力の大きさ (kN/m <sup>2</sup> )	区分	上端からの比高 (m)	高さ (m)	力の大きさ (kN/m <sup>2</sup> )
1	100kN/m <sup>2</sup> を超える	—	— ~ —	—	3mを超える	— ~ —	—	—	100kN/m <sup>2</sup> を超える	—	— ~ —	—	3mを超える	— ~ —	—	—
	それ以外	1.00	0.00 ~ 5.68	70.96	それ以外	0.00 ~ 0.00	1.76	8.88	それ以外	1.00	5.00 ~ 6.31	70.96	それ以外	5.00 ~ 6.31	1.76	8.88
2	100kN/m <sup>2</sup> を超える	—	— ~ —	—	3mを超える	— ~ —	—	—	100kN/m <sup>2</sup> を超える	—	— ~ —	—	3mを超える	— ~ —	—	—
	それ以外	1.00	0.00 ~ 5.04	62.87	それ以外	0.00 ~ 0.00	1.75	8.82	それ以外	1.00	5.00 ~ 5.37	62.87	それ以外	5.00 ~ 5.37	1.75	8.82
3	100kN/m <sup>2</sup> を超える	—	— ~ —	—	3mを超える	— ~ —	—	—	100kN/m <sup>2</sup> を超える	—	— ~ —	—	3mを超える	— ~ —	—	—
	それ以外	1.00	0.00 ~ 5.15	64.23	それ以外	0.00 ~ 5.15	1.93	9.78	それ以外	1.00	5.00 ~ 5.99	64.23	それ以外	5.00 ~ 5.99	1.93	9.78
4	100kN/m <sup>2</sup> を超える	1.00	0.00 ~ 2.30	135.78	3mを超える	— ~ —	—	—	100kN/m <sup>2</sup> を超える	1.00	10.68 ~ 19.64	135.78	3mを超える	— ~ —	—	—
	それ以外	1.00	2.30 ~ 10.08	100.00	それ以外	0.00 ~ 10.08	2.47	12.49	それ以外	1.00	5.00 ~ 10.68	100.00	それ以外	5.00 ~ 19.64	2.47	12.49
5	100kN/m <sup>2</sup> を超える	1.00	0.00 ~ 2.33	136.33	3mを超える	— ~ —	—	—	100kN/m <sup>2</sup> を超える	1.00	10.56 ~ 19.87	136.33	3mを超える	— ~ —	—	—
	それ以外	1.00	2.33 ~ 10.11	100.00	それ以外	0.00 ~ 10.11	2.42	12.23	それ以外	1.00	5.00 ~ 10.56	100.00	それ以外	5.00 ~ 19.87	2.42	12.23
6	100kN/m <sup>2</sup> を超える	1.00	0.00 ~ 2.55	140.06	3mを超える	— ~ —	—	—	100kN/m <sup>2</sup> を超える	1.00	10.78 ~ 21.47	140.06	3mを超える	— ~ —	—	—
	それ以外	1.00	2.55 ~ 10.34	100.00	それ以外	0.00 ~ 10.34	2.85	14.41	それ以外	1.00	5.00 ~ 10.78	100.00	それ以外	5.00 ~ 21.47	2.85	14.41
7	100kN/m <sup>2</sup> を超える	1.00	0.00 ~ 2.85	145.14	3mを超える	— ~ —	—	—	100kN/m <sup>2</sup> を超える	1.00	10.56 ~ 24.05	145.14	3mを超える	— ~ —	—	—
	それ以外	1.00	2.85 ~ 10.64	100.00	それ以外	0.00 ~ 10.64	2.76	13.95	それ以外	1.00	5.00 ~ 10.56	100.00	それ以外	5.00 ~ 24.05	2.76	13.95
8	100kN/m <sup>2</sup> を超える	—	— ~ —	—	3mを超える	— ~ —	—	—	100kN/m <sup>2</sup> を超える	—	— ~ —	—	3mを超える	— ~ —	—	—
	それ以外	1.00	0.00 ~ 7.18	91.32	それ以外	0.00 ~ 0.00	1.74	8.77	それ以外	1.00	5.00 ~ 9.11	91.32	それ以外	5.00 ~ 9.11	1.74	8.77
9	100kN/m <sup>2</sup> を超える	—	— ~ —	—	3mを超える	— ~ —	—	—	100kN/m <sup>2</sup> を超える	—	— ~ —	—	3mを超える	— ~ —	—	—
	それ以外	1.00	0.00 ~ 6.64	83.83	それ以外	0.00 ~ 6.64	1.82	9.21	それ以外	1.00	5.00 ~ 8.08	83.83	それ以外	5.00 ~ 8.08	1.82	9.21
10	100kN/m <sup>2</sup> を超える	—	— ~ —	—	3mを超える	— ~ —	—	—	100kN/m <sup>2</sup> を超える	—	— ~ —	—	3mを超える	— ~ —	—	—
	それ以外	1.00	0.00 ~ 5.00	62.35	それ以外	0.00 ~ 5.00	1.82	9.21	それ以外	1.00	5.00 ~ 5.41	62.35	それ以外	5.00 ~ 5.41	1.82	9.21
11	100kN/m <sup>2</sup> を超える	1.00	0.00 ~ 2.08	132.21	3mを超える	— ~ —	—	—	100kN/m <sup>2</sup> を超える	1.00	11.06 ~ 18.91	132.21	3mを超える	— ~ —	—	—
	それ以外	1.00	2.08 ~ 9.86	100.00	それ以外	0.00 ~ 9.86	2.56	12.94	それ以外	1.00	5.00 ~ 11.06	100.00	それ以外	5.00 ~ 18.91	2.56	12.94
12	100kN/m <sup>2</sup> を超える	1.00	0.00 ~ 3.20	151.07	3mを超える	0.00 ~ 0.24	3.13	15.82	100kN/m <sup>2</sup> を超える	1.00	10.59 ~ 27.86	151.07	3mを超える	25.00 ~ 27.86	3.13	15.82
	それ以外	1.00	3.20 ~ 10.98	100.00	それ以外	0.24 ~ 10.98	3.00	15.16	それ以外	1.00	5.00 ~ 10.59	100.00	それ以外	5.00 ~ 25.00	3.00	15.16
13	100kN/m <sup>2</sup> を超える	1.00	0.00 ~ 3.29	152.66	3mを超える	0.00 ~ 0.49	3.29	16.64	100kN/m <sup>2</sup> を超える	1.00	11.08 ~ 29.35	152.66	3mを超える	25.00 ~ 29.35	3.29	16.64
	それ以外	1.00	3.29 ~ 11.07	100.00	それ以外	0.49 ~ 11.07	3.00	15.16	それ以外	1.00	5.00 ~ 11.08	100.00	それ以外	5.00 ~ 25.00	3.00	15.16
14	100kN/m <sup>2</sup> を超える	1.00	0.00 ~ 3.01	147.80	3mを超える	0.00 ~ 0.97	3.63	18.36	100kN/m <sup>2</sup> を超える	1.00	12.42 ~ 30.53	147.80	3mを超える	20.00 ~ 30.53	3.63	18.36
	それ以外	1.00	3.01 ~ 10.79	100.00	それ以外	0.97 ~ 10.79	3.00	15.16	それ以外	1.00	5.00 ~ 12.42	100.00	それ以外	5.00 ~ 20.00	3.00	15.16
15	100kN/m <sup>2</sup> を超える	1.00	0.00 ~ 2.95	146.81	3mを超える	0.00 ~ 0.06	3.03	15.31	100kN/m <sup>2</sup> を超える	1.00	10.71 ~ 30.52	146.81	3mを超える	30.00 ~ 30.52	3.03	15.31
	それ以外	1.00	2.95 ~ 10.73	100.00	それ以外	0.06 ~ 10.73	3.00	15.16	それ以外	1.00	5.00 ~ 10.71	100.00	それ以外	5.00 ~ 30.00	3.00	15.16

## 急傾斜地の崩壊区域調書

様式3-2 建築物に作用すると想定される衝撃に関する事項

調査年度 平成27年度

急傾斜地の位置		箇所番号		071B1010		箇所名		大沢日向4号		所在地		下関伊郡岩泉町浅内字大沢日向				
横断 測線 番号	急傾斜地の下端に隣接する土地								急傾斜地内							
	土石等の移動の高さと力の大きさ				土石等の堆積高さと力の大きさ				土石等の移動の高さと力の大きさ				土石等の堆積高さと力の大きさ			
	区分	高さ (m)	下端からの距離 (m)	力の大きさ (kN/m <sup>2</sup> )	区分	下端からの水平 距離(m)	高さ (m)	力の大きさ (kN/m <sup>2</sup> )	区分	高さ (m)	上端からの比高 (m)	力の大きさ (kN/m <sup>2</sup> )	区分	上端からの比高 (m)	高さ (m)	力の大きさ (kN/m <sup>2</sup> )
16	100kN/m <sup>2</sup> を超える	1.00	0.00 ~ 2.33	136.37	3mを超える	— ~ —	—	—	100kN/m <sup>2</sup> を超える	1.00	11.57 ~ 30.51	136.37	3mを超える	— ~ —	—	—
	それ以外	1.00	2.33 ~ 10.12	100.00	それ以外	0.00 ~ 10.12	2.88	14.55	それ以外	1.00	5.00 ~ 11.57	100.00	それ以外	5.00 ~ 30.51	2.88	14.55
17	100kN/m <sup>2</sup> を超える	1.00	0.00 ~ 2.32	136.11	3mを超える	— ~ —	—	—	100kN/m <sup>2</sup> を超える	1.00	11.15 ~ 25.31	136.11	3mを超える	— ~ —	—	—
	それ以外	1.00	2.32 ~ 10.10	100.00	それ以外	0.00 ~ 10.10	2.83	14.32	それ以外	1.00	5.00 ~ 11.15	100.00	それ以外	5.00 ~ 25.31	2.83	14.32
18	100kN/m <sup>2</sup> を超える	1.00	0.00 ~ 0.92	113.79	3mを超える	— ~ —	—	—	100kN/m <sup>2</sup> を超える	1.00	13.02 ~ 16.44	113.79	3mを超える	— ~ —	—	—
	それ以外	1.00	0.92 ~ 8.70	100.00	それ以外	0.00 ~ 8.70	2.78	14.07	それ以外	1.00	5.00 ~ 13.02	100.00	それ以外	5.00 ~ 16.44	2.78	14.07
19	100kN/m <sup>2</sup> を超える	1.00	0.00 ~ 1.38	120.99	3mを超える	— ~ —	—	—	100kN/m <sup>2</sup> を超える	1.00	10.73 ~ 15.14	120.99	3mを超える	— ~ —	—	—
	それ以外	1.00	1.38 ~ 9.17	100.00	それ以外	0.00 ~ 9.17	2.49	12.57	それ以外	1.00	5.00 ~ 10.73	100.00	それ以外	5.00 ~ 15.14	2.49	12.57
20	100kN/m <sup>2</sup> を超える	1.00	0.00 ~ 1.90	129.22	3mを超える	— ~ —	—	—	100kN/m <sup>2</sup> を超える	1.00	11.34 ~ 18.41	129.22	3mを超える	— ~ —	—	—
	それ以外	1.00	1.90 ~ 9.68	100.00	それ以外	0.00 ~ 9.68	2.61	13.17	それ以外	1.00	5.00 ~ 11.34	100.00	それ以外	5.00 ~ 18.41	2.61	13.17
21	100kN/m <sup>2</sup> を超える	1.00	0.00 ~ 2.06	131.89	3mを超える	— ~ —	—	—	100kN/m <sup>2</sup> を超える	1.00	11.09 ~ 18.86	131.89	3mを超える	— ~ —	—	—
	それ以外	1.00	2.06 ~ 9.85	100.00	それ以外	0.00 ~ 9.85	2.57	12.97	それ以外	1.00	5.00 ~ 11.09	100.00	それ以外	5.00 ~ 18.86	2.57	12.97
22	100kN/m <sup>2</sup> を超える	1.00	0.00 ~ 2.20	134.13	3mを超える	— ~ —	—	—	100kN/m <sup>2</sup> を超える	1.00	10.60 ~ 19.00	134.13	3mを超える	— ~ —	—	—
	それ以外	1.00	2.20 ~ 9.98	100.00	それ以外	0.00 ~ 9.98	2.44	12.34	それ以外	1.00	5.00 ~ 10.60	100.00	それ以外	5.00 ~ 19.00	2.44	12.34
23	100kN/m <sup>2</sup> を超える	1.00	0.00 ~ 2.34	136.57	3mを超える	— ~ —	—	—	100kN/m <sup>2</sup> を超える	1.00	10.59 ~ 19.93	136.57	3mを超える	— ~ —	—	—
	それ以外	1.00	2.34 ~ 10.13	100.00	それ以外	0.00 ~ 10.13	2.43	12.30	それ以外	1.00	5.00 ~ 10.59	100.00	それ以外	5.00 ~ 19.93	2.43	12.30
24	100kN/m <sup>2</sup> を超える	1.00	0.00 ~ 2.06	131.92	3mを超える	— ~ —	—	—	100kN/m <sup>2</sup> を超える	1.00	10.72 ~ 18.31	131.92	3mを超える	— ~ —	—	—
	それ以外	1.00	2.06 ~ 9.85	100.00	それ以外	0.00 ~ 9.85	2.48	12.55	それ以外	1.00	5.00 ~ 10.72	100.00	それ以外	5.00 ~ 18.31	2.48	12.55
25	100kN/m <sup>2</sup> を超える	1.00	0.00 ~ 2.11	132.73	3mを超える	— ~ —	—	—	100kN/m <sup>2</sup> を超える	1.00	10.63 ~ 19.56	132.73	3mを超える	— ~ —	—	—
	それ以外	1.00	2.11 ~ 9.90	100.00	それ以外	0.00 ~ 9.90	2.30	11.64	それ以外	1.00	5.00 ~ 10.63	100.00	それ以外	5.00 ~ 19.56	2.30	11.64
26	100kN/m <sup>2</sup> を超える	1.00	0.00 ~ 1.26	119.03	3mを超える	— ~ —	—	—	100kN/m <sup>2</sup> を超える	1.00	10.84 ~ 14.79	119.03	3mを超える	— ~ —	—	—
	それ以外	1.00	1.26 ~ 9.04	100.00	それ以外	0.00 ~ 9.04	2.32	11.71	それ以外	1.00	5.00 ~ 10.84	100.00	それ以外	5.00 ~ 14.79	2.32	11.71
27	100kN/m <sup>2</sup> を超える	1.00	0.00 ~ 1.22	118.51	3mを超える	— ~ —	—	—	100kN/m <sup>2</sup> を超える	1.00	10.64 ~ 14.43	118.51	3mを超える	— ~ —	—	—
	それ以外	1.00	1.22 ~ 9.01	100.00	それ以外	0.00 ~ 9.01	2.26	11.44	それ以外	1.00	5.00 ~ 10.64	100.00	それ以外	5.00 ~ 14.43	2.26	11.44
28	100kN/m <sup>2</sup> を超える	—	— ~ —	—	3mを超える	— ~ —	—	—	100kN/m <sup>2</sup> を超える	—	— ~ —	—	3mを超える	— ~ —	—	—
	それ以外	1.00	0.00 ~ 4.86	60.51	それ以外	0.00 ~ 0.00	1.74	8.80	それ以外	1.00	5.00 ~ 5.11	60.51	それ以外	5.00 ~ 5.11	1.74	8.80
29	100kN/m <sup>2</sup> を超える	—	— ~ —	—	3mを超える	— ~ —	—	—	100kN/m <sup>2</sup> を超える	—	— ~ —	—	3mを超える	— ~ —	—	—
	それ以外	1.00	0.00 ~ 4.40	54.90	それ以外	0.00 ~ 4.40	1.98	10.03	それ以外	1.00	5.00 ~ 5.12	54.90	それ以外	5.00 ~ 5.12	1.98	10.03
	100kN/m <sup>2</sup> を超える		~		3mを超える	~			100kN/m <sup>2</sup> を超える		~		3mを超える	~		
	それ以外		~		それ以外	~			それ以外		~		それ以外	~		