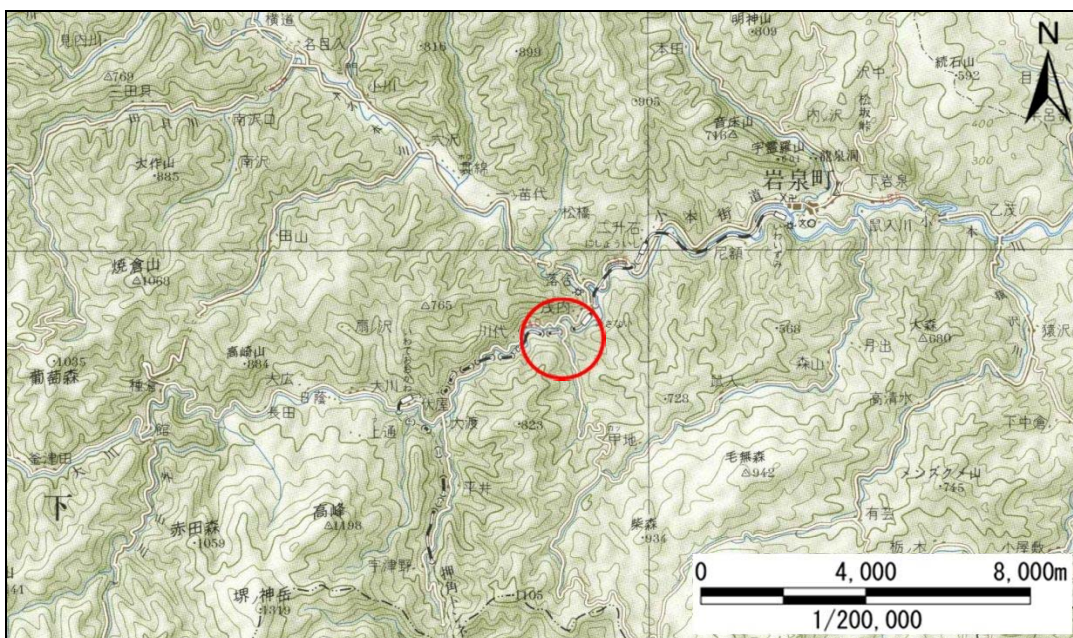


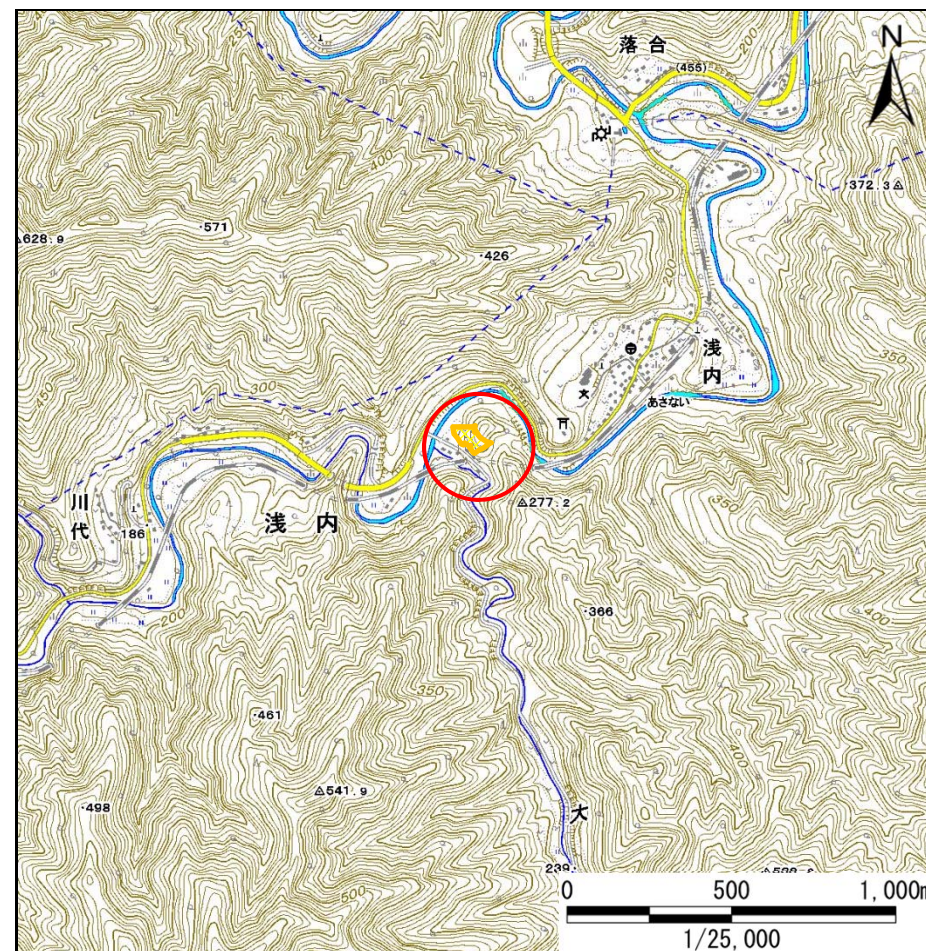
土砂災害防止に関する基礎調査(急傾斜地の崩壊)

表紙 概況、位置図

自然現象の種類	急傾斜地の崩壊
箇所番号	071B1007
箇所名	下川代1号
所在地	下閉伊郡岩泉町浅内字大沢日蔭
調査機関	沿岸広域振興局土木部岩泉土木センター



位置図(S=1:200,000)



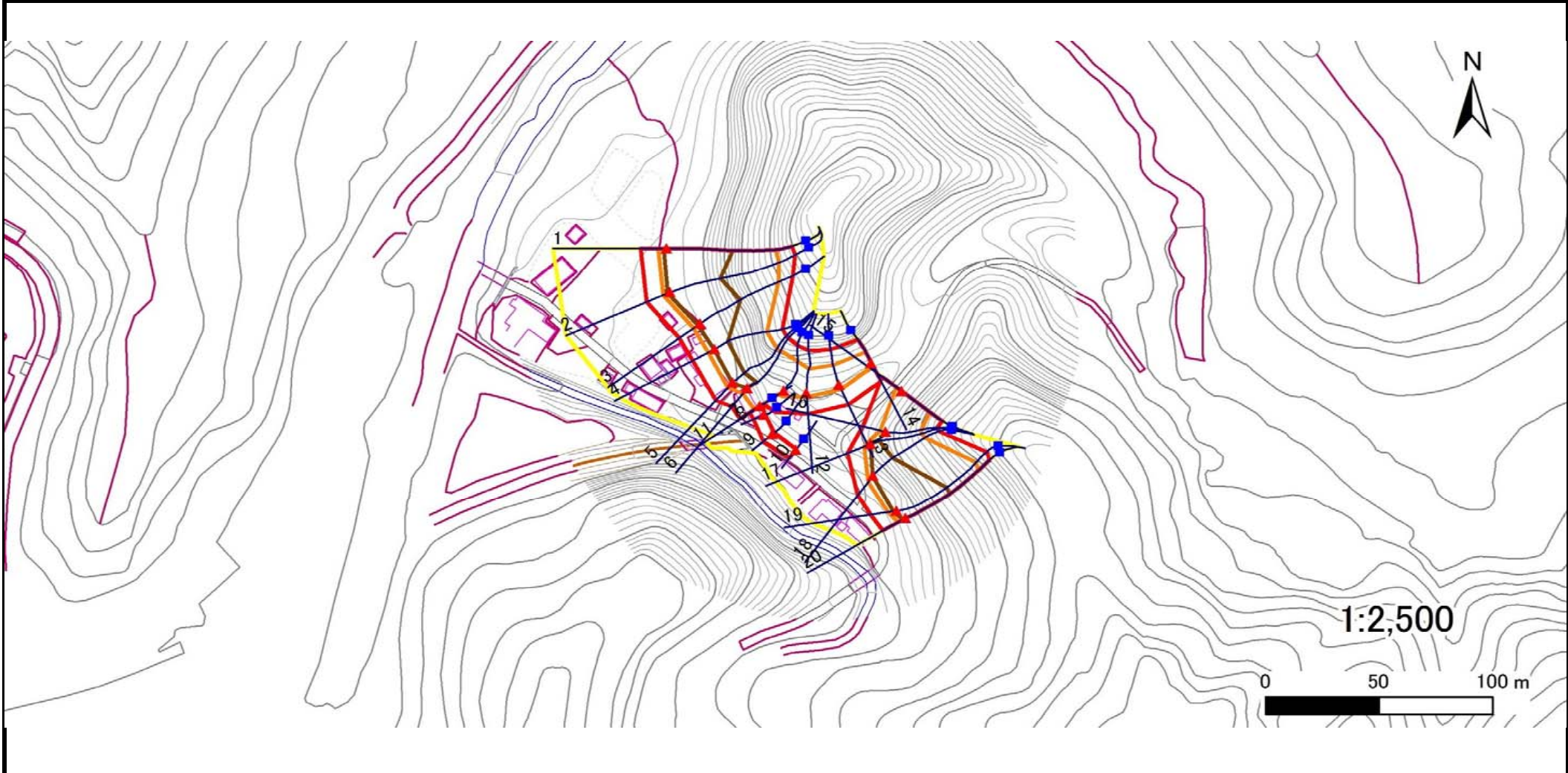
概況図(S=1:25,000)

急傾斜地の崩壊区域調査

様式3-1 危害のおそれのある土地、著しい危害のおそれのある土地の設定図

調査年度 平成27年度

急傾斜地の位置 箇所番号 071B1007 箇所名 下川代1号 所在地 下閉伊郡岩泉町浅内字大沢日蔭



凡例	■ 上端	— 横断測線	■ 危惧のおそれのある土地の区域	■ 土石等の移動による力が100kN/m ² を超える範囲
	▲ 下端		■ 著しい危惧のおそれのある土地の区域	■ 土石等の堆積高が3mを超える範囲

急傾斜地の崩壊区域調書

様式3-2 建築物に作用すると想定される衝撃に関する事項

調査年度 平成27年度

急傾斜地の位置		071B1007			箇所名		下川代1号		所在地		下閉伊郡岩泉町浅内字大沢日蔭					
横断 測線 番号	急傾斜地の下端に隣接する土地								急傾斜地内							
	土石等の移動の高さと力の大きさ				土石等の堆積高さと力の大きさ				土石等の移動の高さと力の大きさ				土石等の堆積高さと力の大きさ			
	区分	高さ (m)	下端からの距離 (m)	力の大きさ (kN/m ²)	区分	下端からの水平 距離(m)	高さ (m)	力の大きさ (kN/m ²)	区分	高さ (m)	上端からの比高 (m)	力の大きさ (kN/m ²)	区分	上端からの比高 (m)	高さ (m)	力の大きさ (kN/m ²)
1	100kN/m ² を超える	1.00	0.00 ~ 3.66	159.23	3mを超える	0.00 ~ 1.31	3.63	18.37	100kN/m ² を超える	1.00	10.53 ~ 47.10	159.23	3mを超える	25.00 ~ 47.10	3.63	18.37
	それ以外	1.00	3.66 ~ 11.44	100.00	それ以外	1.31 ~ 11.44	3.00	15.16	それ以外	1.00	5.00 ~ 10.53	100.00	それ以外	5.00 ~ 25.00	3.00	15.16
2	100kN/m ² を超える	1.00	0.00 ~ 3.42	154.94	3mを超える	0.00 ~ 1.17	3.54	17.90	100kN/m ² を超える	1.00	10.64 ~ 46.44	154.94	3mを超える	30.00 ~ 46.44	3.54	17.90
	それ以外	1.00	3.42 ~ 11.20	100.00	それ以外	1.17 ~ 11.20	3.00	15.16	それ以外	1.00	5.00 ~ 10.64	100.00	それ以外	5.00 ~ 30.00	3.00	15.16
3	100kN/m ² を超える	1.00	0.00 ~ 3.64	158.86	3mを超える	0.00 ~ 1.36	3.67	18.54	100kN/m ² を超える	1.00	10.53 ~ 41.20	158.86	3mを超える	25.00 ~ 41.20	3.67	18.54
	それ以外	1.00	3.64 ~ 11.42	100.00	それ以外	1.36 ~ 11.42	3.00	15.16	それ以外	1.00	5.00 ~ 10.53	100.00	それ以外	5.00 ~ 25.00	3.00	15.16
4	100kN/m ² を超える	1.00	0.00 ~ 3.32	153.31	3mを超える	0.00 ~ 0.39	3.21	16.21	100kN/m ² を超える	1.00	10.55 ~ 30.34	153.31	3mを超える	25.00 ~ 30.34	3.21	16.21
	それ以外	1.00	3.32 ~ 11.11	100.00	それ以外	0.39 ~ 11.11	3.00	15.16	それ以外	1.00	5.00 ~ 10.55	100.00	それ以外	5.00 ~ 25.00	3.00	15.16
5	100kN/m ² を超える	1.00	0.00 ~ 3.27	152.36	3mを超える	0.00 ~ 0.32	3.17	16.01	100kN/m ² を超える	1.00	10.53 ~ 30.34	152.36	3mを超える	25.00 ~ 30.34	3.17	16.01
	それ以外	1.00	3.27 ~ 11.05	100.00	それ以外	0.32 ~ 11.05	3.00	15.16	それ以外	1.00	5.00 ~ 10.53	100.00	それ以外	5.00 ~ 25.00	3.00	15.16
6	100kN/m ² を超える	1.00	0.00 ~ 3.24	151.92	3mを超える	0.00 ~ 0.19	3.10	15.68	100kN/m ² を超える	1.00	10.56 ~ 28.94	151.92	3mを超える	25.00 ~ 28.94	3.10	15.68
	それ以外	1.00	3.24 ~ 11.03	100.00	それ以外	0.19 ~ 11.03	3.00	15.16	それ以外	1.00	5.00 ~ 10.56	100.00	それ以外	5.00 ~ 25.00	3.00	15.16
7	100kN/m ² を超える	—	— ~ —	—	3mを超える	— ~ —	—	—	100kN/m ² を超える	—	— ~ —	—	3mを超える	— ~ —	—	—
	それ以外	1.00	0.00 ~ 5.37	66.93	それ以外	0.00 ~ 5.37	1.91	9.66	それ以外	1.00	5.00 ~ 6.21	66.93	それ以外	5.00 ~ 6.21	1.91	9.66
8	100kN/m ² を超える	—	— ~ —	—	3mを超える	— ~ —	—	—	100kN/m ² を超える	—	— ~ —	—	3mを超える	— ~ —	—	—
	それ以外	1.00	0.00 ~ 5.02	62.61	それ以外	0.00 ~ 5.02	1.79	9.04	それ以外	1.00	5.00 ~ 5.38	62.61	それ以外	5.00 ~ 5.38	1.79	9.04
9	100kN/m ² を超える	—	— ~ —	—	3mを超える	— ~ —	—	—	100kN/m ² を超える	—	— ~ —	—	3mを超える	— ~ —	—	—
	それ以外	1.00	0.00 ~ 5.29	65.95	それ以外	0.00 ~ 0.00	1.67	8.45	それ以外	1.00	5.00 ~ 5.77	65.95	それ以外	5.00 ~ 5.77	1.67	8.45
10	100kN/m ² を超える	—	— ~ —	—	3mを超える	— ~ —	—	—	100kN/m ² を超える	—	— ~ —	—	3mを超える	— ~ —	—	—
	それ以外	1.00	0.00 ~ 4.76	59.34	それ以外	0.00 ~ 4.76	1.86	9.42	それ以外	1.00	5.00 ~ 5.18	59.34	それ以外	5.00 ~ 5.18	1.86	9.42
11	100kN/m ² を超える	1.00	0.00 ~ 2.60	140.82	3mを超える	— ~ —	—	—	100kN/m ² を超える	1.00	10.53 ~ 22.30	140.82	3mを超える	— ~ —	—	—
	それ以外	1.00	2.60 ~ 10.38	100.00	それ以外	0.00 ~ 10.38	2.70	13.65	それ以外	1.00	5.00 ~ 10.53	100.00	それ以外	5.00 ~ 22.30	2.70	13.65
12	100kN/m ² を超える	1.00	0.00 ~ 1.81	127.75	3mを超える	— ~ —	—	—	100kN/m ² を超える	1.00	10.80 ~ 18.37	127.75	3mを超える	— ~ —	—	—
	それ以外	1.00	1.81 ~ 9.59	100.00	それ以外	0.00 ~ 9.59	2.26	11.41	それ以外	1.00	5.00 ~ 10.80	100.00	それ以外	5.00 ~ 18.37	2.26	11.41
13	100kN/m ² を超える	1.00	0.00 ~ 2.02	131.21	3mを超える	— ~ —	—	—	100kN/m ² を超える	1.00	10.53 ~ 18.08	131.21	3mを超える	— ~ —	—	—
	それ以外	1.00	2.02 ~ 9.80	100.00	それ以外	0.00 ~ 9.80	2.39	12.08	それ以外	1.00	5.00 ~ 10.53	100.00	それ以外	5.00 ~ 18.08	2.39	12.08
14	100kN/m ² を超える	1.00	0.00 ~ 1.56	123.87	3mを超える	— ~ —	—	—	100kN/m ² を超える	1.00	11.47 ~ 16.99	123.87	3mを超える	— ~ —	—	—
	それ以外	1.00	1.56 ~ 9.35	100.00	それ以外	0.00 ~ 9.35	2.63	13.27	それ以外	1.00	5.00 ~ 11.47	100.00	それ以外	5.00 ~ 16.99	2.63	13.27
15	100kN/m ² を超える	1.00	0.00 ~ 2.99	147.43	3mを超える	0.00 ~ 0.48	3.29	16.61	100kN/m ² を超える	1.00	11.05 ~ 25.68	147.43	3mを超える	25.00 ~ 25.68	3.29	16.61
	それ以外	1.00	2.99 ~ 10.77	100.00	それ以外	0.48 ~ 10.77	3.00	15.16	それ以外	1.00	5.00 ~ 11.05	100.00	それ以外	5.00 ~ 25.00	3.00	15.16

急傾斜地の崩壊区域調書

様式3-2 建築物に作用すると想定される衝撃に関する事項

調査年度 平成27年度

急傾斜地の位置		箇所番号	071B1007		箇所名	下川代1号		所在地	下関伊郡岩泉町浅内字大沢日蔭							
横断 測線 番号	急傾斜地の下端に隣接する土地								急傾斜地内							
	土石等の移動の高さと力の大きさ				土石等の堆積高さと力の大きさ				土石等の移動の高さと力の大きさ				土石等の堆積高さと力の大きさ			
	区分	高さ (m)	下端からの距離 (m)	力の大きさ (kN/m ²)	区分	下端からの水平 距離(m)	高さ (m)	力の大きさ (kN/m ²)	区分	高さ (m)	上端からの比高 (m)	力の大きさ (kN/m ²)	区分	上端からの比高 (m)	高さ (m)	力の大きさ (kN/m ²)
16	100kN/m ² を超える	1.00	0.00 ~ 2.62	141.20	3mを超える	— ~ —	—	—	100kN/m ² を超える	1.00	10.53 ~ 22.53	141.20	3mを超える	— ~ —	—	—
	それ以外	1.00	2.62 ~ 10.40	100.00	それ以外	0.00 ~ 10.40	2.70	13.64	それ以外	1.00	5.00 ~ 10.53	100.00	それ以外	5.00 ~ 22.53	2.70	13.64
17	100kN/m ² を超える	1.00	0.00 ~ 3.08	149.04	3mを超える	0.00 ~ 0.05	3.03	15.31	100kN/m ² を超える	1.00	10.53 ~ 28.02	149.04	3mを超える	25.00 ~ 28.02	3.03	15.31
	それ以外	1.00	3.08 ~ 10.86	100.00	それ以外	0.05 ~ 10.86	3.00	15.16	それ以外	1.00	5.00 ~ 10.53	100.00	それ以外	5.00 ~ 25.00	3.00	15.16
18	100kN/m ² を超える	1.00	0.00 ~ 3.61	158.37	3mを超える	0.00 ~ 0.51	3.28	16.59	100kN/m ² を超える	1.00	10.67 ~ 35.01	158.37	3mを超える	25.00 ~ 35.01	3.28	16.59
	それ以外	1.00	3.61 ~ 11.39	100.00	それ以外	0.51 ~ 11.39	3.00	15.16	それ以外	1.00	5.00 ~ 10.67	100.00	それ以外	5.00 ~ 25.00	3.00	15.16
19	100kN/m ² を超える	1.00	0.00 ~ 3.85	162.70	3mを超える	0.00 ~ 1.52	3.78	19.10	100kN/m ² を超える	1.00	10.63 ~ 44.92	162.70	3mを超える	25.00 ~ 44.92	3.78	19.10
	それ以外	1.00	3.85 ~ 11.63	100.00	それ以外	1.52 ~ 11.63	3.00	15.16	それ以外	1.00	5.00 ~ 10.63	100.00	それ以外	5.00 ~ 25.00	3.00	15.16
20	100kN/m ² を超える	1.00	0.00 ~ 3.85	162.64	3mを超える	0.00 ~ 1.55	3.80	19.20	100kN/m ² を超える	1.00	10.66 ~ 43.70	162.64	3mを超える	25.00 ~ 43.70	3.80	19.20
	それ以外	1.00	3.85 ~ 11.63	100.00	それ以外	1.55 ~ 11.63	3.00	15.16	それ以外	1.00	5.00 ~ 10.66	100.00	それ以外	5.00 ~ 25.00	3.00	15.16
	100kN/m ² を超える		~		3mを超える	~			100kN/m ² を超える		~		3mを超える	~		
	それ以外		~		それ以外	~			それ以外		~		それ以外	~		
	100kN/m ² を超える		~		3mを超える	~			100kN/m ² を超える		~		3mを超える	~		
	それ以外		~		それ以外	~			それ以外		~		それ以外	~		
	100kN/m ² を超える		~		3mを超える	~			100kN/m ² を超える		~		3mを超える	~		
	それ以外		~		それ以外	~			それ以外		~		それ以外	~		
	100kN/m ² を超える		~		3mを超える	~			100kN/m ² を超える		~		3mを超える	~		
	それ以外		~		それ以外	~			それ以外		~		それ以外	~		
	100kN/m ² を超える		~		3mを超える	~			100kN/m ² を超える		~		3mを超える	~		
	それ以外		~		それ以外	~			それ以外		~		それ以外	~		
	100kN/m ² を超える		~		3mを超える	~			100kN/m ² を超える		~		3mを超える	~		
	それ以外		~		それ以外	~			それ以外		~		それ以外	~		
	100kN/m ² を超える		~		3mを超える	~			100kN/m ² を超える		~		3mを超える	~		
	それ以外		~		それ以外	~			それ以外		~		それ以外	~		