

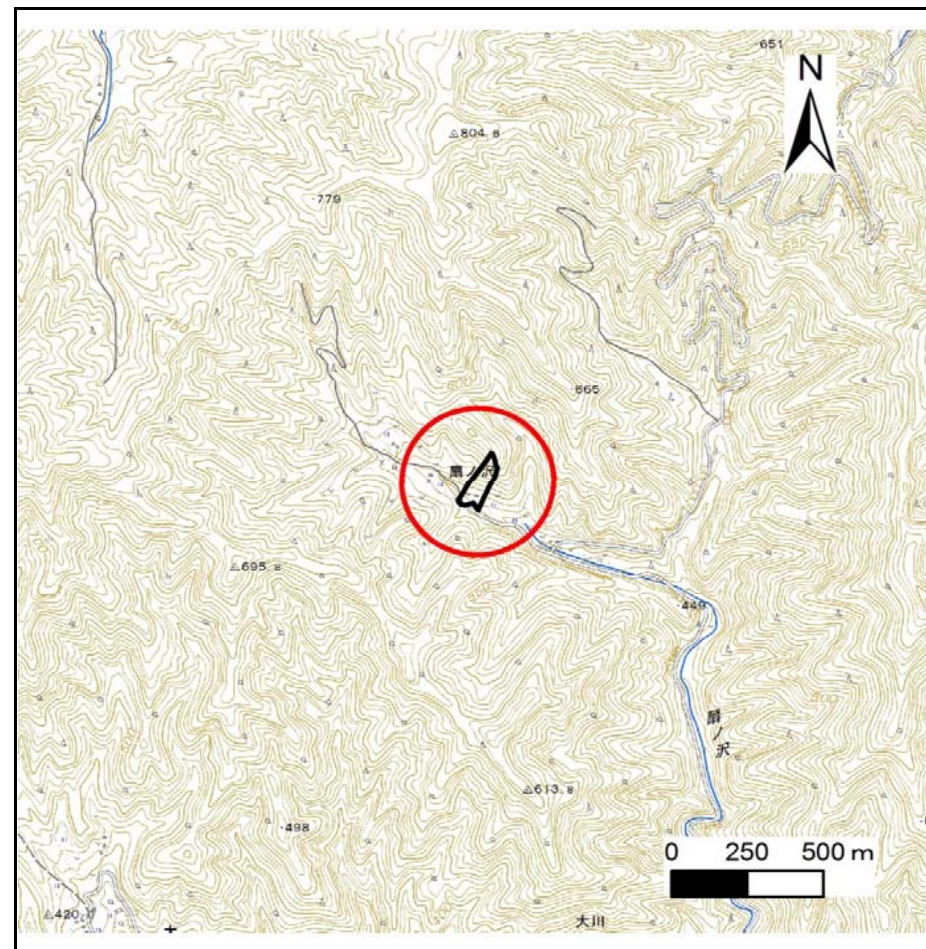
土砂災害防止に関する基礎調査(急傾斜地の崩壊)

表紙 概況、位置図

自然現象の種類	急傾斜地の崩壊
箇所番号	071B1006
箇所名	扇ノ沢1号
所在地	下閉伊郡岩泉町大川字扇ノ沢
調査機関	沿岸広域振興局土木部岩泉土木センター



位置図(S=1:200,000)



概況図(S=1:25,000)

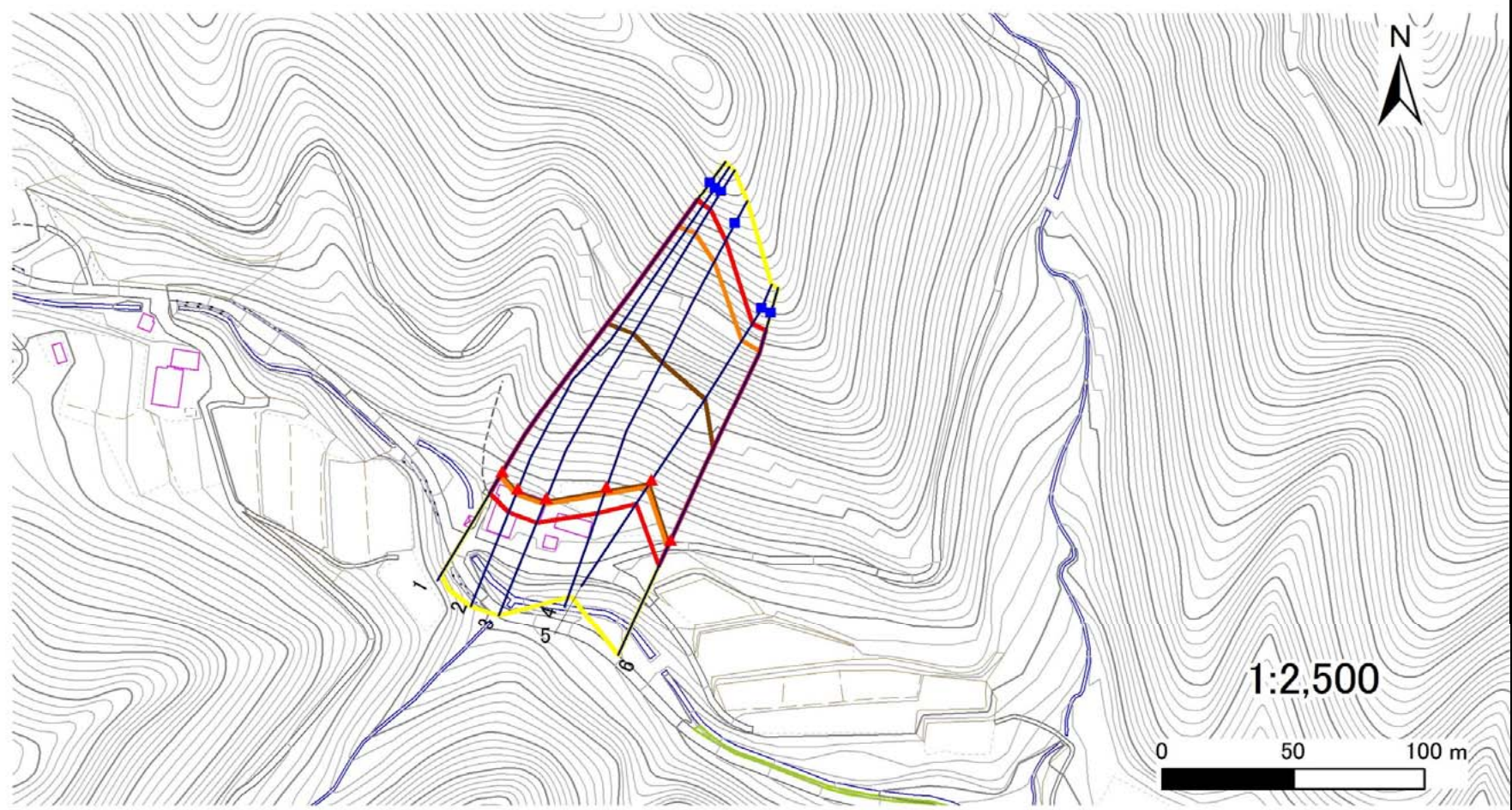
国土地理院の電子地形図20000(地図画像)『盛岡』及び電子地形図25000(地図画像)『陸中大川』を掲載

急傾斜地の崩壊区域調査

様式3-1 危害のおそれのある土地、著しい危害のおそれのある土地の設定図

調査年度 平成29年度

急傾斜地の位置 箇所番号 071B1006 箇所名 扇ノ沢1号 所在地 下閉伊郡岩泉町大川字扇ノ沢



- | | | | | |
|----|------|--------|---------------------|---|
| 凡例 | ■ 上端 | — 横断測線 | ■ 危害のおそれのある土地の区域 | ■ 土石等の移動による力が 100kN/m^2 を超える範囲 |
| | ▲ 下端 | | ■ 著しい危害のおそれのある土地の区域 | ■ 土石等の堆積高が 3m を超える範囲 |

急傾斜地の崩壊区域調書

様式3-2 建築物に作用すると想定される衝撃に関する事項(1/1)

調査年度	平成29年度
------	--------

急傾斜地の位置		071B1006			箇所名		扇ノ沢1号		所在地		下閉伊郡岩泉町大川字扇ノ沢					
横断 測線 番号	急傾斜地の下端に隣接する土地								急傾斜地内							
	土石等の移動の高さと力の大きさ				土石等の堆積高さとの大きさ				土石等の移動の高さと力の大きさ				土石等の堆積高さとの大きさ			
	区分	高さ (m)	下端からの距離 (m)	力の大きさ (kN/m ²)	区分	下端からの水平 距離(m)	高さ (m)	力の大きさ (kN/m ²)	区分	高さ (m)	上端からの比高 (m)	力の大きさ (kN/m ²)	区分	上端からの比高 (m)	高さ (m)	力の大きさ (kN/m ²)
1	100kN/m ² を超える	1.00	0.00 ~ 2.17	133.67	3mを超える	0.00 ~ 1.51	3.58	18.11	100kN/m ² を超える	1.00	12.50 ~ 81.68	133.67	3mを超える	40.00 ~ 81.68	3.58	18.11
	それ以外	1.00	2.17 ~ 9.95	100.00	それ以外	1.51 ~ 9.95	3.00	15.16	それ以外	1.00	5.00 ~ 12.50	100.00	それ以外	5.00 ~ 40.00	3.00	15.16
2	100kN/m ² を超える	1.00	0.00 ~ 2.35	136.63	3mを超える	0.00 ~ 1.58	3.62	18.28	100kN/m ² を超える	1.00	12.13 ~ 84.90	136.63	3mを超える	40.00 ~ 84.90	3.62	18.28
	それ以外	1.00	2.35 ~ 10.13	100.00	それ以外	1.58 ~ 10.13	3.00	15.16	それ以外	1.00	5.00 ~ 12.13	100.00	それ以外	5.00 ~ 40.00	3.00	15.16
3	100kN/m ² を超える	1.00	0.00 ~ 2.50	139.20	3mを超える	0.00 ~ 1.63	3.65	18.44	100kN/m ² を超える	1.00	11.85 ~ 84.90	139.20	3mを超える	40.00 ~ 84.90	3.65	18.44
	それ以外	1.00	2.50 ~ 10.29	100.00	それ以外	1.63 ~ 10.29	3.00	15.16	それ以外	1.00	5.00 ~ 11.85	100.00	それ以外	5.00 ~ 40.00	3.00	15.16
4	100kN/m ² を超える	1.00	0.00 ~ 2.94	146.74	3mを超える	0.00 ~ 1.81	3.75	18.94	100kN/m ² を超える	1.00	11.18 ~ 75.27	146.74	3mを超える	40.00 ~ 75.27	3.75	18.94
	それ以外	1.00	2.94 ~ 10.73	100.00	それ以外	1.81 ~ 10.73	3.00	15.16	それ以外	1.00	5.00 ~ 11.18	100.00	それ以外	5.00 ~ 40.00	3.00	15.16
5	100kN/m ² を超える	1.00	0.00 ~ 3.47	155.99	3mを超える	0.00 ~ 2.06	3.91	19.75	100kN/m ² を超える	1.00	10.64 ~ 57.35	155.99	3mを超える	30.00 ~ 57.35	3.91	19.75
	それ以外	1.00	3.47 ~ 11.26	100.00	それ以外	2.06 ~ 11.26	3.00	15.16	それ以外	1.00	5.00 ~ 10.64	100.00	それ以外	5.00 ~ 30.00	3.00	15.16
6	100kN/m ² を超える	1.00	0.00 ~ 3.20	151.25	3mを超える	0.00 ~ 1.92	3.82	19.29	100kN/m ² を超える	1.00	10.88 ~ 66.75	151.25	3mを超える	40.00 ~ 66.75	3.82	19.29
	それ以外	1.00	3.20 ~ 10.99	100.00	それ以外	1.92 ~ 10.99	3.00	15.16	それ以外	1.00	5.00 ~ 10.88	100.00	それ以外	5.00 ~ 40.00	3.00	15.16
	100kN/m ² を超える		~		3mを超える	~			100kN/m ² を超える		~		3mを超える	~		
	それ以外		~		それ以外	~			それ以外		~		それ以外	~		
	100kN/m ² を超える		~		3mを超える	~			100kN/m ² を超える		~		3mを超える	~		
	それ以外		~		それ以外	~			それ以外		~		それ以外	~		
	100kN/m ² を超える		~		3mを超える	~			100kN/m ² を超える		~		3mを超える	~		
	それ以外		~		それ以外	~			それ以外		~		それ以外	~		
	100kN/m ² を超える		~		3mを超える	~			100kN/m ² を超える		~		3mを超える	~		
	それ以外		~		それ以外	~			それ以外		~		それ以外	~		
	100kN/m ² を超える		~		3mを超える	~			100kN/m ² を超える		~		3mを超える	~		
	それ以外		~		それ以外	~			それ以外		~		それ以外	~		
	100kN/m ² を超える		~		3mを超える	~			100kN/m ² を超える		~		3mを超える	~		
	それ以外		~		それ以外	~			それ以外		~		それ以外	~		