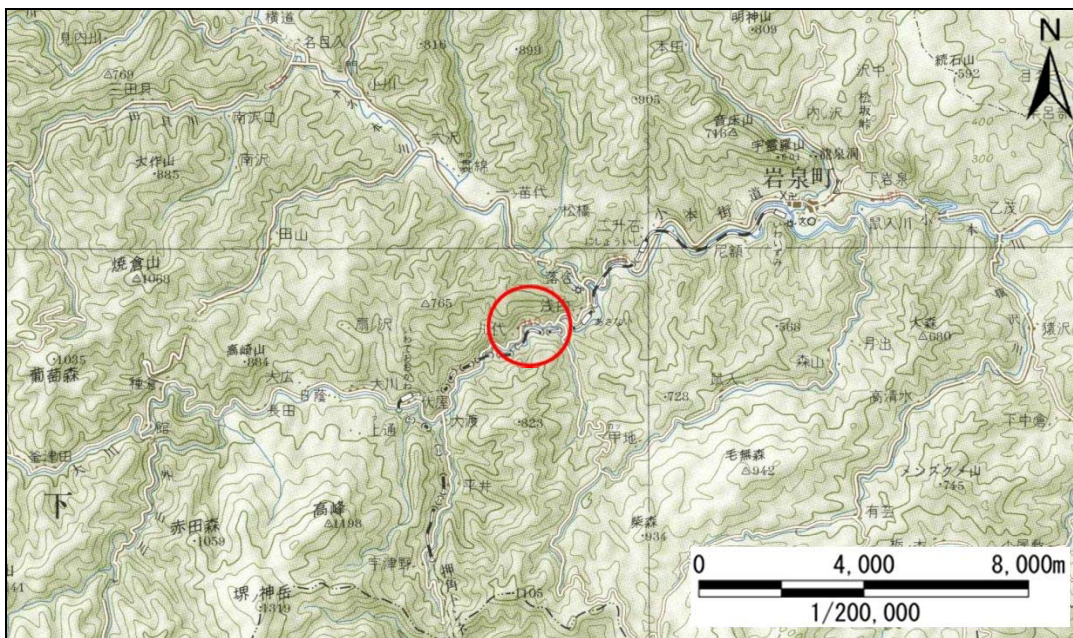


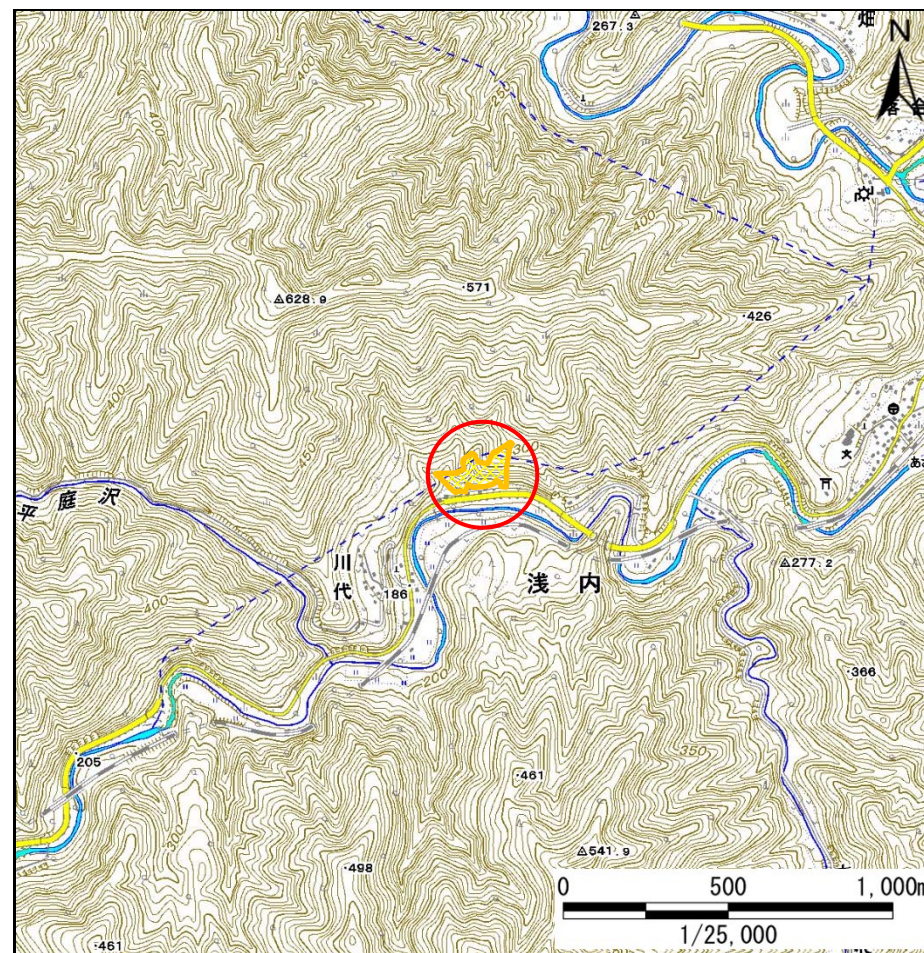
# 土砂災害防止に関する基礎調査(急傾斜地の崩壊)

表紙 概況、位置図

自然現象の種類	急傾斜地の崩壊
箇所番号	071B1004
箇所名	下川代2号
所在地	下閉伊郡岩泉町浅内字下川代
調査機関	沿岸広域振興局土木部岩泉土木センター



位置図(S=1:200,000)



概況図(S=1:25,000)

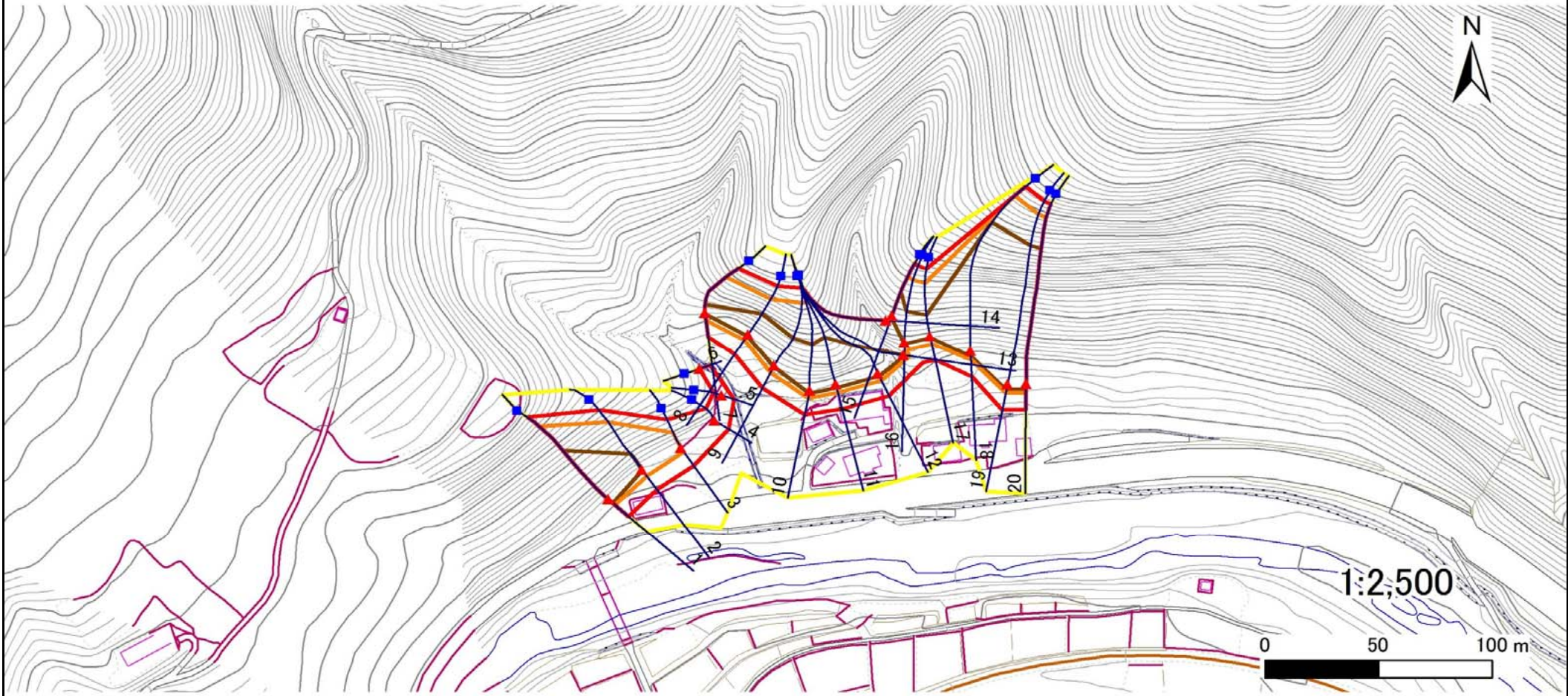


# 急傾斜地の崩壊区域調査

様式3-1 危害のおそれのある土地、著しい危害のおそれのある土地の設定図

調査年度 平成27年度

急傾斜地の位置 箇所番号 071B1004 箇所名 下川代2号 所在地 下閉伊郡岩泉町浅内字下川代



凡例	■ 上端	— 横断測線	■ 危害のおそれのある土地の区域	■ 土石等の移動による力が100kN/m <sup>2</sup> を超える範囲
	▲ 下端		■ 著しい危害のおそれのある土地の区域	■ 土石等の堆積高が3mを超える範囲

## 急傾斜地の崩壊区域調書

様式3-2 建築物に作用すると想定される衝撃に関する事項

													調査年度	平成27年度					
急傾斜地の位置		箇所番号			071B1004				箇所名		下川代2号		所在地	下関伊郡岩泉町浅内字下川代					
横断 測線 番号	急傾斜地の下端に隣接する土地								急傾斜地内										
	土石等の移動の高さと力の大きさ				土石等の堆積高さと力の大きさ				土石等の移動の高さと力の大きさ				土石等の堆積高さと力の大きさ						
	区分	高さ (m)	下端からの距離 (m)	力の大きさ (kN/m <sup>2</sup> )	区分	下端からの水平 距離(m)	高さ (m)	力の大きさ (kN/m <sup>2</sup> )	区分	高さ (m)	上端からの比高 (m)	力の大きさ (kN/m <sup>2</sup> )	区分	上端からの比高 (m)	高さ (m)	力の大きさ (kN/m <sup>2</sup> )			
1	100kN/m <sup>2</sup> を超える	1.00	0.00 ~ 4.01	165.67	3mを超える	0.00 ~ 2.61	4.35	21.99	100kN/m <sup>2</sup> を超える	1.00	11.04 ~ 52.62	165.67	3mを超える	25.00 ~ 52.62	4.35	21.99			
	それ以外	1.00	4.01 ~ 11.80	100.00	それ以外	2.61 ~ 11.80	3.00	15.16	それ以外	1.00	5.00 ~ 11.04	100.00	それ以外	5.00 ~ 25.00	3.00	15.16			
2	100kN/m <sup>2</sup> を超える	1.00	0.00 ~ 3.44	155.45	3mを超える	0.00 ~ 0.42	3.23	16.32	100kN/m <sup>2</sup> を超える	1.00	10.57 ~ 32.23	155.45	3mを超える	25.00 ~ 32.23	3.23	16.32			
	それ以外	1.00	3.44 ~ 11.23	100.00	それ以外	0.42 ~ 11.23	3.00	15.16	それ以外	1.00	5.00 ~ 10.57	100.00	それ以外	5.00 ~ 25.00	3.00	15.16			
3	100kN/m <sup>2</sup> を超える	1.00	0.00 ~ 1.96	130.17	3mを超える	— ~ —	—	—	100kN/m <sup>2</sup> を超える	1.00	10.91 ~ 18.00	130.17	3mを超える	— ~ —	—	—			
	それ以外	1.00	1.96 ~ 9.74	100.00	それ以外	0.00 ~ 9.74	2.53	12.80	それ以外	1.00	5.00 ~ 10.91	100.00	それ以外	5.00 ~ 18.00	2.53	12.80			
4	100kN/m <sup>2</sup> を超える	—	— ~ —	—	3mを超える	— ~ —	—	—	100kN/m <sup>2</sup> を超える	—	— ~ —	—	3mを超える	— ~ —	—	—			
	それ以外	1.00	0.00 ~ 7.27	92.65	それ以外	0.00 ~ 0.00	1.67	8.45	それ以外	1.00	5.00 ~ 9.55	92.65	それ以外	5.00 ~ 9.55	1.67	8.45			
5	100kN/m <sup>2</sup> を超える	—	— ~ —	—	3mを超える	— ~ —	—	—	100kN/m <sup>2</sup> を超える	—	— ~ —	—	3mを超える	— ~ —	—	—			
	それ以外	1.00	0.00 ~ 5.82	72.86	それ以外	0.00 ~ 0.00	1.57	7.93	それ以外	1.00	5.00 ~ 7.16	72.86	それ以外	5.00 ~ 7.16	1.57	7.93			
6	100kN/m <sup>2</sup> を超える	—	— ~ —	—	3mを超える	— ~ —	—	—	100kN/m <sup>2</sup> を超える	—	— ~ —	—	3mを超える	— ~ —	—	—			
	それ以外	1.00	0.00 ~ 4.81	59.98	それ以外	0.00 ~ 0.00	1.72	8.72	それ以外	1.00	5.00 ~ 5.05	59.98	それ以外	5.00 ~ 5.05	1.72	8.72			
7	100kN/m <sup>2</sup> を超える	1.00	0.00 ~ 3.26	152.26	3mを超える	0.00 ~ 0.36	3.21	16.21	100kN/m <sup>2</sup> を超える	1.00	10.77 ~ 28.48	152.26	3mを超える	25.00 ~ 28.48	3.21	16.21			
	それ以外	1.00	3.26 ~ 11.05	100.00	それ以外	0.36 ~ 11.05	3.00	15.16	それ以外	1.00	5.00 ~ 10.77	100.00	それ以外	5.00 ~ 25.00	3.00	15.16			
8	100kN/m <sup>2</sup> を超える	1.00	0.00 ~ 3.23	151.75	3mを超える	0.00 ~ 0.88	3.56	17.97	100kN/m <sup>2</sup> を超える	1.00	11.87 ~ 31.51	151.75	3mを超える	20.00 ~ 31.51	3.56	17.97			
	それ以外	1.00	3.23 ~ 11.02	100.00	それ以外	0.88 ~ 11.02	3.00	15.16	それ以外	1.00	5.00 ~ 11.87	100.00	それ以外	5.00 ~ 20.00	3.00	15.16			
9	100kN/m <sup>2</sup> を超える	1.00	0.00 ~ 3.70	160.08	3mを超える	0.00 ~ 0.50	3.28	16.56	100kN/m <sup>2</sup> を超える	1.00	10.66 ~ 37.86	160.08	3mを超える	25.00 ~ 37.86	3.28	16.56			
	それ以外	1.00	3.70 ~ 11.49	100.00	それ以外	0.50 ~ 11.49	3.00	15.16	それ以外	1.00	5.00 ~ 10.66	100.00	それ以外	5.00 ~ 25.00	3.00	15.16			
10	100kN/m <sup>2</sup> を超える	1.00	0.00 ~ 3.61	158.41	3mを超える	0.00 ~ 1.34	3.65	18.46	100kN/m <sup>2</sup> を超える	1.00	10.53 ~ 41.53	158.41	3mを超える	25.00 ~ 41.53	3.65	18.46			
	それ以外	1.00	3.61 ~ 11.40	100.00	それ以外	1.34 ~ 11.40	3.00	15.16	それ以外	1.00	5.00 ~ 10.53	100.00	それ以外	5.00 ~ 25.00	3.00	15.16			
11	100kN/m <sup>2</sup> を超える	1.00	0.00 ~ 3.78	161.44	3mを超える	0.00 ~ 1.46	3.74	18.90	100kN/m <sup>2</sup> を超える	1.00	10.57 ~ 43.37	161.44	3mを超える	25.00 ~ 43.37	3.74	18.90			
	それ以外	1.00	3.78 ~ 11.56	100.00	それ以外	1.46 ~ 11.56	3.00	15.16	それ以外	1.00	5.00 ~ 10.57	100.00	それ以外	5.00 ~ 25.00	3.00	15.16			
12	100kN/m <sup>2</sup> を超える	1.00	0.00 ~ 3.31	153.03	3mを超える	0.00 ~ 1.14	3.52	17.81	100kN/m <sup>2</sup> を超える	1.00	10.68 ~ 41.96	153.03	3mを超える	30.00 ~ 41.96	3.52	17.81			
	それ以外	1.00	3.31 ~ 11.09	100.00	それ以外	1.14 ~ 11.09	3.00	15.16	それ以外	1.00	5.00 ~ 10.68	100.00	それ以外	5.00 ~ 30.00	3.00	15.16			
13	100kN/m <sup>2</sup> を超える	1.00	0.00 ~ 2.75	143.34	3mを超える	0.00 ~ 0.88	3.38	17.08	100kN/m <sup>2</sup> を超える	1.00	11.27 ~ 40.19	143.34	3mを超える	40.00 ~ 40.19	3.38	17.08			
	それ以外	1.00	2.75 ~ 10.53	100.00	それ以外	0.88 ~ 10.53	3.00	15.16	それ以外	1.00	5.00 ~ 11.27	100.00	それ以外	5.00 ~ 40.00	3.00	15.16			
14	100kN/m <sup>2</sup> を超える	1.00	0.00 ~ 2.86	145.33	3mを超える	— ~ —	—	—	100kN/m <sup>2</sup> を超える	1.00	10.89 ~ 32.40	145.33	3mを超える	— ~ —	—	—			
	それ以外	1.00	2.86 ~ 10.65	100.00	それ以外	0.00 ~ 10.65	2.98	15.07	それ以外	1.00	5.00 ~ 10.89	100.00	それ以外	5.00 ~ 32.40	2.98	15.07			
15	100kN/m <sup>2</sup> を超える	1.00	0.00 ~ 3.24	151.93	3mを超える	0.00 ~ 0.90	3.58	18.07	100kN/m <sup>2</sup> を超える	1.00	12.00 ~ 32.28	151.93	3mを超える	20.00 ~ 32.28	3.58	18.07			
	それ以外	1.00	3.24 ~ 11.03	100.00	それ以外	0.90 ~ 11.03	3.00	15.16	それ以外	1.00	5.00 ~ 12.00	100.00	それ以外	5.00 ~ 20.00	3.00	15.16			

## 急傾斜地の崩壊区域調書

様式3-2 建築物に作用すると想定される衝撃に関する事項

調査年度 平成27年度

急傾斜地の位置		箇所番号		071B1004		箇所名		下川代2号		所在地		下関伊郡岩泉町浅内字下川代				
横断 測線 番号	急傾斜地の下端に隣接する土地								急傾斜地内							
	土石等の移動の高さと力の大きさ				土石等の堆積高さと力の大きさ				土石等の移動の高さと力の大きさ				土石等の堆積高さと力の大きさ			
	区分	高さ (m)	下端からの距離 (m)	力の大きさ (kN/m <sup>2</sup> )	区分	下端からの水平 距離(m)	高さ (m)	力の大きさ (kN/m <sup>2</sup> )	区分	高さ (m)	上端からの比高 (m)	力の大きさ (kN/m <sup>2</sup> )	区分	上端からの比高 (m)	高さ (m)	力の大きさ (kN/m <sup>2</sup> )
16	100kN/m <sup>2</sup> を超える	1.00	0.00 ~ 3.73	160.60	3mを超える	0.00 ~ 0.70	3.42	17.28	100kN/m <sup>2</sup> を超える	1.00	11.11 ~ 38.48	160.60	3mを超える	25.00 ~ 38.48	3.42	17.28
	それ以外	1.00	3.73 ~ 11.52	100.00	それ以外	0.70 ~ 11.52	3.00	15.16	それ以外	1.00	5.00 ~ 11.11	100.00	それ以外	5.00 ~ 25.00	3.00	15.16
17	100kN/m <sup>2</sup> を超える	1.00	0.00 ~ 3.56	157.58	3mを超える	0.00 ~ 0.72	3.43	17.33	100kN/m <sup>2</sup> を超える	1.00	11.16 ~ 34.40	157.58	3mを超える	25.00 ~ 34.40	3.43	17.33
	それ以外	1.00	3.56 ~ 11.35	100.00	それ以外	0.72 ~ 11.35	3.00	15.16	それ以外	1.00	5.00 ~ 11.16	100.00	それ以外	5.00 ~ 25.00	3.00	15.16
18	100kN/m <sup>2</sup> を超える	1.00	0.00 ~ 4.11	167.49	3mを超える	0.00 ~ 2.55	4.29	21.70	100kN/m <sup>2</sup> を超える	1.00	10.87 ~ 79.87	167.49	3mを超える	25.00 ~ 79.87	4.29	21.70
	それ以外	1.00	4.11 ~ 11.90	100.00	それ以外	2.55 ~ 11.90	3.00	15.16	それ以外	1.00	5.00 ~ 10.87	100.00	それ以外	5.00 ~ 25.00	3.00	15.16
19	100kN/m <sup>2</sup> を超える	1.00	0.00 ~ 4.13	167.76	3mを超える	0.00 ~ 2.62	4.36	22.04	100kN/m <sup>2</sup> を超える	1.00	11.07 ~ 84.90	167.76	3mを超える	25.00 ~ 84.90	4.36	22.04
	それ以外	1.00	4.13 ~ 11.91	100.00	それ以外	2.62 ~ 11.91	3.00	15.16	それ以外	1.00	5.00 ~ 11.07	100.00	それ以外	5.00 ~ 25.00	3.00	15.16
20	100kN/m <sup>2</sup> を超える	1.00	0.00 ~ 4.12	167.57	3mを超える	0.00 ~ 2.68	4.42	22.33	100kN/m <sup>2</sup> を超える	1.00	11.27 ~ 85.07	167.57	3mを超える	25.00 ~ 85.07	4.42	22.33
	それ以外	1.00	4.12 ~ 11.90	100.00	それ以外	2.68 ~ 11.90	3.00	15.16	それ以外	1.00	5.00 ~ 11.27	100.00	それ以外	5.00 ~ 25.00	3.00	15.16
	100kN/m <sup>2</sup> を超える		~		3mを超える	~			100kN/m <sup>2</sup> を超える		~		3mを超える	~		
	それ以外		~		それ以外	~			それ以外		~		それ以外	~		
	100kN/m <sup>2</sup> を超える		~		3mを超える	~			100kN/m <sup>2</sup> を超える		~		3mを超える	~		
	それ以外		~		それ以外	~			それ以外		~		それ以外	~		
	100kN/m <sup>2</sup> を超える		~		3mを超える	~			100kN/m <sup>2</sup> を超える		~		3mを超える	~		
	それ以外		~		それ以外	~			それ以外		~		それ以外	~		
	100kN/m <sup>2</sup> を超える		~		3mを超える	~			100kN/m <sup>2</sup> を超える		~		3mを超える	~		
	それ以外		~		それ以外	~			それ以外		~		それ以外	~		
	100kN/m <sup>2</sup> を超える		~		3mを超える	~			100kN/m <sup>2</sup> を超える		~		3mを超える	~		
	それ以外		~		それ以外	~			それ以外		~		それ以外	~		
	100kN/m <sup>2</sup> を超える		~		3mを超える	~			100kN/m <sup>2</sup> を超える		~		3mを超える	~		
	それ以外		~		それ以外	~			それ以外		~		それ以外	~		
	100kN/m <sup>2</sup> を超える		~		3mを超える	~			100kN/m <sup>2</sup> を超える		~		3mを超える	~		
	それ以外		~		それ以外	~			それ以外		~		それ以外	~		