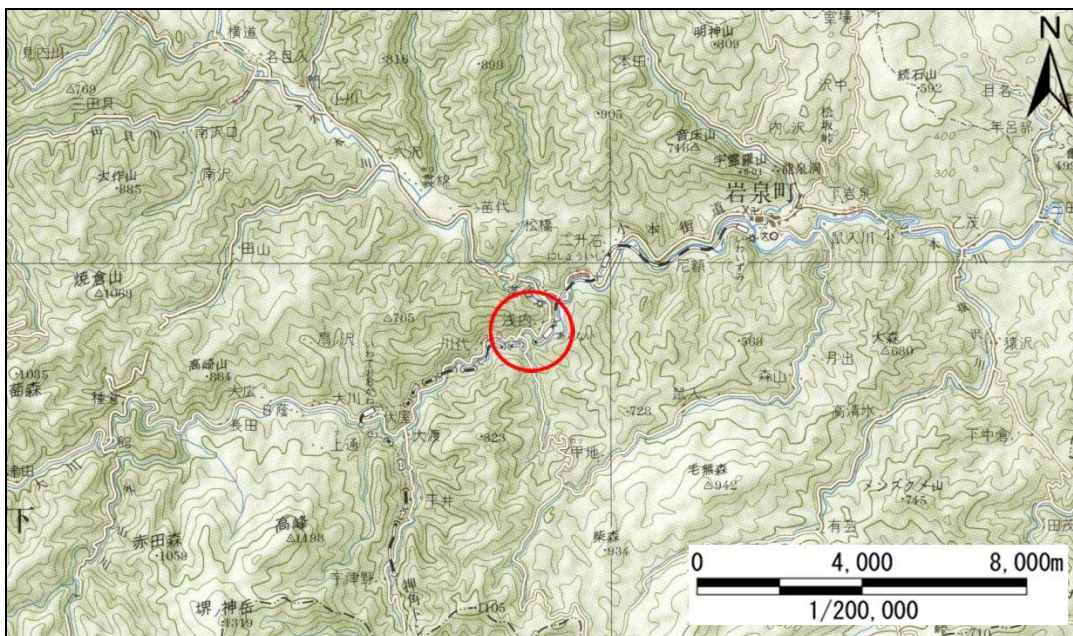


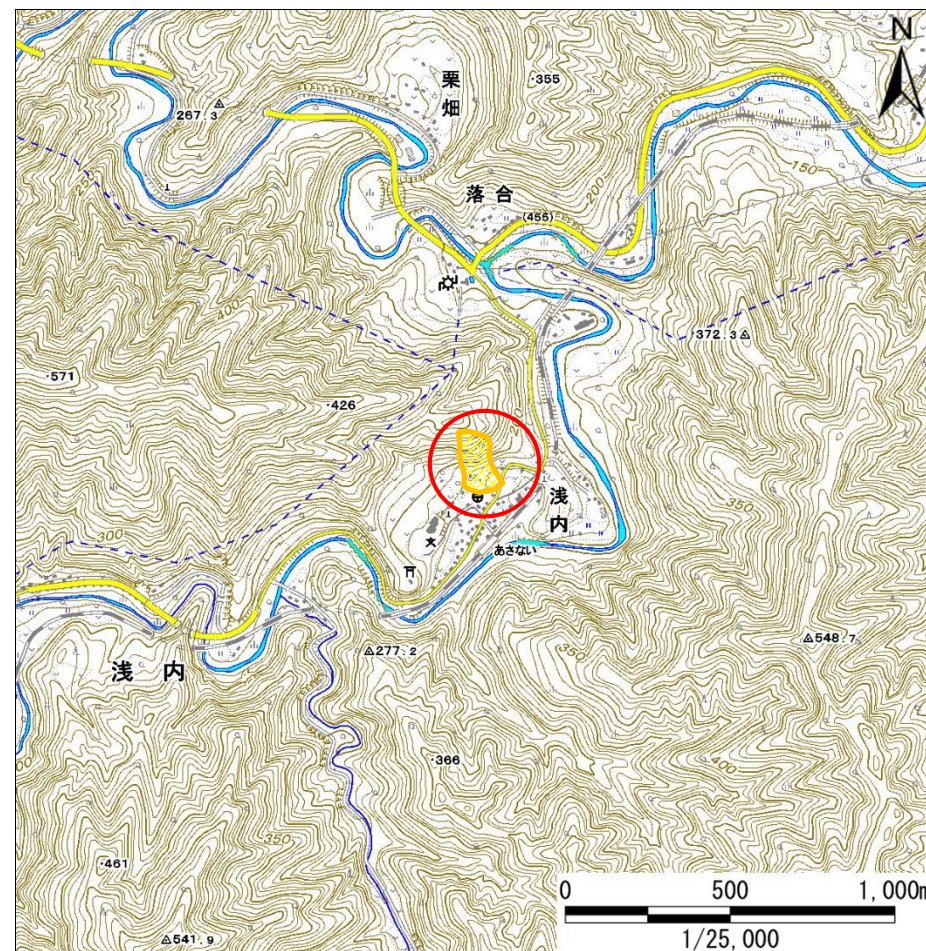
# 土砂災害防止に関する基礎調査(急傾斜地の崩壊)

表紙 概況、位置図

|         |                    |
|---------|--------------------|
| 自然現象の種類 | 急傾斜地の崩壊            |
| 箇所番号    | 071B1003           |
| 箇所名     | 上系坪                |
| 所在地     | 下閉伊郡岩泉町浅内字上野       |
| 調査機関    | 沿岸広域振興局土木部岩泉土木センター |



位置図(S=1:200,000)



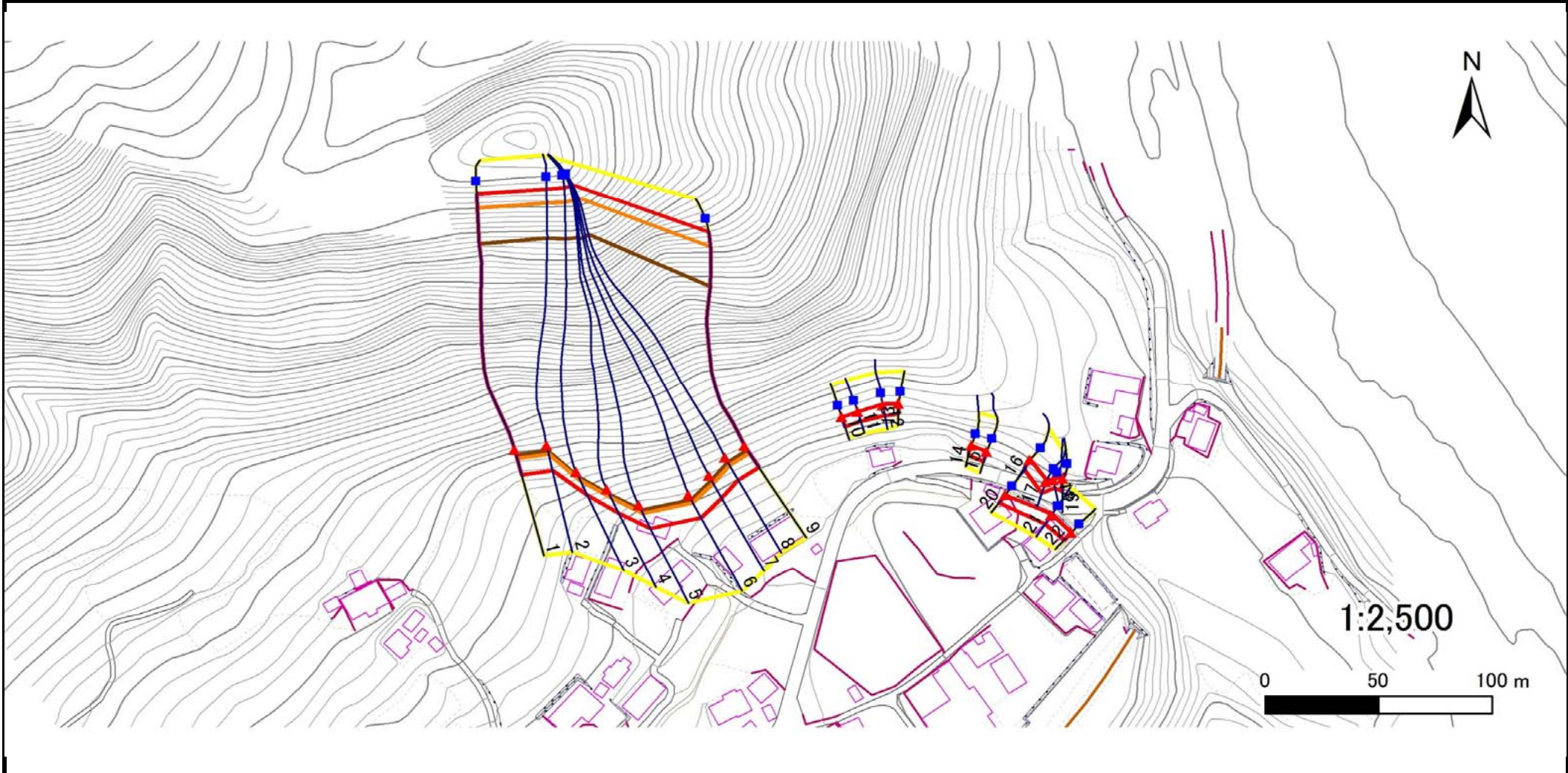
概況図(S=1:25,000)

# 急傾斜地の崩壊区域調査

様式3-1 危害のおそれのある土地、著しい危害のおそれのある土地の設定図

調査年度 平成27年度

急傾斜地の位置 箇所番号 071B1003 箇所名 上糸坪 所在地 下閉伊郡岩泉町浅内字上野



|    |      |        |                     |  |
|----|------|--------|---------------------|--|
| 凡例 | ■ 上端 | — 横断測線 | ▭ 危害のおそれのある土地の区域    | ▭ 土石等の移動による力が100kN/m <sup>2</sup> を超える範囲 |
|    | ▲ 下端 |        | ▭ 著しい危害のおそれのある土地の区域 | ▭ 土石等の堆積高が3mを超える範囲                       |

## 急傾斜地の崩壊区域調書

様式3-2 建築物に作用すると想定される衝撃に関する事項

調査年度 平成27年度

| 急傾斜地の位置        |                           | 071B1003  |                |                               | 箇所名            |                  | 上糸坪       |                               | 所在地                       |           | 下閉伊郡岩泉町浅内字上野   |                               |                |                |           |                               |
|----------------|---------------------------|-----------|----------------|-------------------------------|----------------|------------------|-----------|-------------------------------|---------------------------|-----------|----------------|-------------------------------|----------------|----------------|-----------|-------------------------------|
| 横断<br>測線<br>番号 | 急傾斜地の下端に隣接する土地            |           |                |                               |                |                  |           |                               | 急傾斜地内                     |           |                |                               |                |                |           |                               |
|                | 土石等の移動の高さと力の大きさ           |           |                |                               | 土石等の堆積高さと力の大きさ |                  |           |                               | 土石等の移動の高さと力の大きさ           |           |                |                               | 土石等の堆積高さと力の大きさ |                |           |                               |
|                | 区分                        | 高さ<br>(m) | 下端からの距離<br>(m) | 力の大きさ<br>(kN/m <sup>2</sup> ) | 区分             | 下端からの水平<br>距離(m) | 高さ<br>(m) | 力の大きさ<br>(kN/m <sup>2</sup> ) | 区分                        | 高さ<br>(m) | 上端からの比高<br>(m) | 力の大きさ<br>(kN/m <sup>2</sup> ) | 区分             | 上端からの比高<br>(m) | 高さ<br>(m) | 力の大きさ<br>(kN/m <sup>2</sup> ) |
| 1              | 100kN/m <sup>2</sup> を超える | 1.00      | 0.00 ~ 4.09    | 167.03                        | 3mを超える         | 0.00 ~ 2.48      | 4.23      | 21.38                         | 100kN/m <sup>2</sup> を超える | 1.00      | 10.72 ~ 108.89 | 167.03                        | 3mを超える         | 25.00 ~ 108.89 | 4.23      | 21.38                         |
|                | それ以外                      | 1.00      | 4.09 ~ 11.87   | 100.00                        | それ以外           | 2.48 ~ 11.87     | 3.00      | 15.16                         | それ以外                      | 1.00      | 5.00 ~ 10.72   | 100.00                        | それ以外           | 5.00 ~ 25.00   | 3.00      | 15.16                         |
| 2              | 100kN/m <sup>2</sup> を超える | 1.00      | 0.00 ~ 4.11    | 167.37                        | 3mを超える         | 0.00 ~ 2.51      | 4.26      | 21.52                         | 100kN/m <sup>2</sup> を超える | 1.00      | 10.78 ~ 108.79 | 167.37                        | 3mを超える         | 25.00 ~ 108.79 | 4.26      | 21.52                         |
|                | それ以外                      | 1.00      | 4.11 ~ 11.89   | 100.00                        | それ以外           | 2.51 ~ 11.89     | 3.00      | 15.16                         | それ以外                      | 1.00      | 5.00 ~ 10.78   | 100.00                        | それ以外           | 5.00 ~ 25.00   | 3.00      | 15.16                         |
| 3              | 100kN/m <sup>2</sup> を超える | 1.00      | 0.00 ~ 4.06    | 166.55                        | 3mを超える         | 0.00 ~ 2.44      | 4.20      | 21.22                         | 100kN/m <sup>2</sup> を超える | 1.00      | 10.67 ~ 116.06 | 166.55                        | 3mを超える         | 25.00 ~ 116.06 | 4.20      | 21.22                         |
|                | それ以外                      | 1.00      | 4.06 ~ 11.85   | 100.00                        | それ以外           | 2.44 ~ 11.85     | 3.00      | 15.16                         | それ以外                      | 1.00      | 5.00 ~ 10.67   | 100.00                        | それ以外           | 5.00 ~ 25.00   | 3.00      | 15.16                         |
| 4              | 100kN/m <sup>2</sup> を超える | 1.00      | 0.00 ~ 4.02    | 165.84                        | 3mを超える         | 0.00 ~ 2.40      | 4.16      | 21.03                         | 100kN/m <sup>2</sup> を超える | 1.00      | 10.61 ~ 122.32 | 165.84                        | 3mを超える         | 25.00 ~ 122.32 | 4.16      | 21.03                         |
|                | それ以外                      | 1.00      | 4.02 ~ 11.81   | 100.00                        | それ以外           | 2.40 ~ 11.81     | 3.00      | 15.16                         | それ以外                      | 1.00      | 5.00 ~ 10.61   | 100.00                        | それ以外           | 5.00 ~ 25.00   | 3.00      | 15.16                         |
| 5              | 100kN/m <sup>2</sup> を超える | 1.00      | 0.00 ~ 4.01    | 165.57                        | 3mを超える         | 0.00 ~ 2.38      | 4.15      | 20.97                         | 100kN/m <sup>2</sup> を超える | 1.00      | 10.59 ~ 128.81 | 165.57                        | 3mを超える         | 25.00 ~ 128.81 | 4.15      | 20.97                         |
|                | それ以外                      | 1.00      | 4.01 ~ 11.79   | 100.00                        | それ以外           | 2.38 ~ 11.79     | 3.00      | 15.16                         | それ以外                      | 1.00      | 5.00 ~ 10.59   | 100.00                        | それ以外           | 5.00 ~ 25.00   | 3.00      | 15.16                         |
| 6              | 100kN/m <sup>2</sup> を超える | 1.00      | 0.00 ~ 3.97    | 164.98                        | 3mを超える         | 0.00 ~ 2.35      | 4.12      | 20.85                         | 100kN/m <sup>2</sup> を超える | 1.00      | 10.57 ~ 128.54 | 164.98                        | 3mを超える         | 25.00 ~ 128.54 | 4.12      | 20.85                         |
|                | それ以外                      | 1.00      | 3.97 ~ 11.76   | 100.00                        | それ以外           | 2.35 ~ 11.76     | 3.00      | 15.16                         | それ以外                      | 1.00      | 5.00 ~ 10.57   | 100.00                        | それ以外           | 5.00 ~ 25.00   | 3.00      | 15.16                         |
| 7              | 100kN/m <sup>2</sup> を超える | 1.00      | 0.00 ~ 4.00    | 165.51                        | 3mを超える         | 0.00 ~ 2.38      | 4.15      | 20.96                         | 100kN/m <sup>2</sup> を超える | 1.00      | 10.59 ~ 126.32 | 165.51                        | 3mを超える         | 25.00 ~ 126.32 | 4.15      | 20.96                         |
|                | それ以外                      | 1.00      | 4.00 ~ 11.79   | 100.00                        | それ以外           | 2.38 ~ 11.79     | 3.00      | 15.16                         | それ以外                      | 1.00      | 5.00 ~ 10.59   | 100.00                        | それ以外           | 5.00 ~ 25.00   | 3.00      | 15.16                         |
| 8              | 100kN/m <sup>2</sup> を超える | 1.00      | 0.00 ~ 4.03    | 165.93                        | 3mを超える         | 0.00 ~ 2.40      | 4.17      | 21.06                         | 100kN/m <sup>2</sup> を超える | 1.00      | 10.62 ~ 124.39 | 165.93                        | 3mを超える         | 25.00 ~ 124.39 | 4.17      | 21.06                         |
|                | それ以外                      | 1.00      | 4.03 ~ 11.81   | 100.00                        | それ以外           | 2.40 ~ 11.81     | 3.00      | 15.16                         | それ以外                      | 1.00      | 5.00 ~ 10.62   | 100.00                        | それ以外           | 5.00 ~ 25.00   | 3.00      | 15.16                         |
| 9              | 100kN/m <sup>2</sup> を超える | 1.00      | 0.00 ~ 3.91    | 163.81                        | 3mを超える         | 0.00 ~ 2.31      | 4.09      | 20.65                         | 100kN/m <sup>2</sup> を超える | 1.00      | 10.54 ~ 86.00  | 163.81                        | 3mを超える         | 25.00 ~ 86.00  | 4.09      | 20.65                         |
|                | それ以外                      | 1.00      | 3.91 ~ 11.70   | 100.00                        | それ以外           | 2.31 ~ 11.70     | 3.00      | 15.16                         | それ以外                      | 1.00      | 5.00 ~ 10.54   | 100.00                        | それ以外           | 5.00 ~ 25.00   | 3.00      | 15.16                         |
| 10             | 100kN/m <sup>2</sup> を超える | —         | — ~ —          | —                             | 3mを超える         | — ~ —            | —         | —                             | 100kN/m <sup>2</sup> を超える | —         | — ~ —          | —                             | 3mを超える         | — ~ —          | —         | —                             |
|                | それ以外                      | 1.00      | 0.00 ~ 4.58    | 57.17                         | それ以外           | 0.00 ~ 4.58      | 1.89      | 9.56                          | それ以外                      | 1.00      | 5.00 ~ 5.02    | 57.17                         | それ以外           | 5.00 ~ 5.02    | 1.89      | 9.56                          |
| 11             | 100kN/m <sup>2</sup> を超える | —         | — ~ —          | —                             | 3mを超える         | — ~ —            | —         | —                             | 100kN/m <sup>2</sup> を超える | —         | — ~ —          | —                             | 3mを超える         | — ~ —          | —         | —                             |
|                | それ以外                      | 1.00      | 0.00 ~ 4.58    | 57.17                         | それ以外           | 0.00 ~ 4.58      | 1.89      | 9.56                          | それ以外                      | 1.00      | 5.00 ~ 5.02    | 57.17                         | それ以外           | 5.00 ~ 5.02    | 1.89      | 9.56                          |
| 12             | 100kN/m <sup>2</sup> を超える | —         | — ~ —          | —                             | 3mを超える         | — ~ —            | —         | —                             | 100kN/m <sup>2</sup> を超える | —         | — ~ —          | —                             | 3mを超える         | — ~ —          | —         | —                             |
|                | それ以外                      | 1.00      | 0.00 ~ 4.82    | 60.12                         | それ以外           | 0.00 ~ 4.82      | 1.95      | 9.84                          | それ以外                      | 1.00      | 5.00 ~ 5.56    | 60.12                         | それ以外           | 5.00 ~ 5.56    | 1.95      | 9.84                          |
| 13             | 100kN/m <sup>2</sup> を超える | —         | — ~ —          | —                             | 3mを超える         | — ~ —            | —         | —                             | 100kN/m <sup>2</sup> を超える | —         | — ~ —          | —                             | 3mを超える         | — ~ —          | —         | —                             |
|                | それ以外                      | 1.00      | 0.00 ~ 4.58    | 57.17                         | それ以外           | 0.00 ~ 4.58      | 1.89      | 9.56                          | それ以外                      | 1.00      | 5.00 ~ 5.02    | 57.17                         | それ以外           | 5.00 ~ 5.02    | 1.89      | 9.56                          |
| 14             | 100kN/m <sup>2</sup> を超える | —         | — ~ —          | —                             | 3mを超える         | — ~ —            | —         | —                             | 100kN/m <sup>2</sup> を超える | —         | — ~ —          | —                             | 3mを超える         | — ~ —          | —         | —                             |
|                | それ以外                      | 1.00      | 0.00 ~ 4.58    | 57.17                         | それ以外           | 0.00 ~ 4.58      | 1.89      | 9.56                          | それ以外                      | 1.00      | 5.00 ~ 5.02    | 57.17                         | それ以外           | 5.00 ~ 5.02    | 1.89      | 9.56                          |
| 15             | 100kN/m <sup>2</sup> を超える | —         | — ~ —          | —                             | 3mを超える         | — ~ —            | —         | —                             | 100kN/m <sup>2</sup> を超える | —         | — ~ —          | —                             | 3mを超える         | — ~ —          | —         | —                             |
|                | それ以外                      | 1.00      | 0.00 ~ 4.79    | 59.67                         | それ以外           | 0.00 ~ 4.79      | 1.78      | 9.00                          | それ以外                      | 1.00      | 5.00 ~ 5.05    | 59.67                         | それ以外           | 5.00 ~ 5.05    | 1.78      | 9.00                          |

## 急傾斜地の崩壊区域調書

様式3-2 建築物に作用すると想定される衝撃に関する事項

調査年度

平成27年度

| 急傾斜地の位置        |                           | 箇所番号      |                | 071B1003                      |                | 箇所名              |           | 上糸坪                           |                           | 所在地       |                | 下関伊郡岩泉町浅内字上野                  |                |                |           |                               |
|----------------|---------------------------|-----------|----------------|-------------------------------|----------------|------------------|-----------|-------------------------------|---------------------------|-----------|----------------|-------------------------------|----------------|----------------|-----------|-------------------------------|
| 横断<br>測線<br>番号 | 急傾斜地の下端に隣接する土地            |           |                |                               |                |                  |           |                               | 急傾斜地内                     |           |                |                               |                |                |           |                               |
|                | 土石等の移動の高さと力の大きさ           |           |                |                               | 土石等の堆積高さと力の大きさ |                  |           |                               | 土石等の移動の高さと力の大きさ           |           |                |                               | 土石等の堆積高さと力の大きさ |                |           |                               |
|                | 区分                        | 高さ<br>(m) | 下端からの距離<br>(m) | 力の大きさ<br>(kN/m <sup>2</sup> ) | 区分             | 下端からの水平<br>距離(m) | 高さ<br>(m) | 力の大きさ<br>(kN/m <sup>2</sup> ) | 区分                        | 高さ<br>(m) | 上端からの比高<br>(m) | 力の大きさ<br>(kN/m <sup>2</sup> ) | 区分             | 上端からの比高<br>(m) | 高さ<br>(m) | 力の大きさ<br>(kN/m <sup>2</sup> ) |
| 16             | 100kN/m <sup>2</sup> を超える | —         | — ~ —          | —                             | 3mを超える         | — ~ —            | —         | —                             | 100kN/m <sup>2</sup> を超える | —         | — ~ —          | —                             | 3mを超える         | — ~ —          | —         | —                             |
|                | それ以外                      | 1.00      | 0.00 ~ 4.88    | 60.79                         | それ以外           | 0.00 ~ 0.00      | 1.70      | 8.57                          | それ以外                      | 1.00      | 5.00 ~ 5.15    | 60.79                         | それ以外           | 5.00 ~ 5.15    | 1.70      | 8.57                          |
| 17             | 100kN/m <sup>2</sup> を超える | —         | — ~ —          | —                             | 3mを超える         | — ~ —            | —         | —                             | 100kN/m <sup>2</sup> を超える | —         | — ~ —          | —                             | 3mを超える         | — ~ —          | —         | —                             |
|                | それ以外                      | 1.00      | 0.00 ~ 5.33    | 66.49                         | それ以外           | 0.00 ~ 5.33      | 1.83      | 9.26                          | それ以外                      | 1.00      | 5.00 ~ 5.90    | 66.49                         | それ以外           | 5.00 ~ 5.90    | 1.83      | 9.26                          |
| 18             | 100kN/m <sup>2</sup> を超える | —         | — ~ —          | —                             | 3mを超える         | — ~ —            | —         | —                             | 100kN/m <sup>2</sup> を超える | —         | — ~ —          | —                             | 3mを超える         | — ~ —          | —         | —                             |
|                | それ以外                      | 1.00      | 0.00 ~ 3.59    | 45.38                         | それ以外           | 0.00 ~ 3.59      | 2.23      | 11.27                         | それ以外                      | 1.00      | 5.00 ~ 5.33    | 45.38                         | それ以外           | 5.00 ~ 5.33    | 2.23      | 11.27                         |
| 19             | 100kN/m <sup>2</sup> を超える | —         | — ~ —          | —                             | 3mを超える         | — ~ —            | —         | —                             | 100kN/m <sup>2</sup> を超える | —         | — ~ —          | —                             | 3mを超える         | — ~ —          | —         | —                             |
|                | それ以外                      | 1.00      | 0.00 ~ 5.78    | 72.34                         | それ以外           | 0.00 ~ 5.78      | 2.04      | 10.33                         | それ以外                      | 1.00      | 5.00 ~ 7.72    | 72.34                         | それ以外           | 5.00 ~ 7.72    | 2.04      | 10.33                         |
| 20             | 100kN/m <sup>2</sup> を超える | —         | — ~ —          | —                             | 3mを超える         | — ~ —            | —         | —                             | 100kN/m <sup>2</sup> を超える | —         | — ~ —          | —                             | 3mを超える         | — ~ —          | —         | —                             |
|                | それ以外                      | 1.00      | 0.00 ~ 4.45    | 55.51                         | それ以外           | 0.00 ~ 4.45      | 1.94      | 9.81                          | それ以外                      | 1.00      | 5.00 ~ 5.01    | 55.51                         | それ以外           | 5.00 ~ 5.01    | 1.94      | 9.81                          |
| 21             | 100kN/m <sup>2</sup> を超える | —         | — ~ —          | —                             | 3mを超える         | — ~ —            | —         | —                             | 100kN/m <sup>2</sup> を超える | —         | — ~ —          | —                             | 3mを超える         | — ~ —          | —         | —                             |
|                | それ以外                      | 1.00      | 0.00 ~ 4.68    | 58.38                         | それ以外           | 0.00 ~ 4.68      | 2.05      | 10.36                         | それ以外                      | 1.00      | 5.00 ~ 5.88    | 58.38                         | それ以外           | 5.00 ~ 5.88    | 2.05      | 10.36                         |
| 22             | 100kN/m <sup>2</sup> を超える | —         | — ~ —          | —                             | 3mを超える         | — ~ —            | —         | —                             | 100kN/m <sup>2</sup> を超える | —         | — ~ —          | —                             | 3mを超える         | — ~ —          | —         | —                             |
|                | それ以外                      | 1.00      | 0.00 ~ 4.50    | 56.12                         | それ以外           | 0.00 ~ 4.50      | 1.93      | 9.76                          | それ以外                      | 1.00      | 5.00 ~ 5.04    | 56.12                         | それ以外           | 5.00 ~ 5.04    | 1.93      | 9.76                          |
|                | 100kN/m <sup>2</sup> を超える |           | ~              |                               | 3mを超える         | ~                |           |                               | 100kN/m <sup>2</sup> を超える |           | ~              |                               | 3mを超える         | ~              |           |                               |
|                | それ以外                      |           | ~              |                               | それ以外           | ~                |           |                               | それ以外                      |           | ~              |                               | それ以外           | ~              |           |                               |
|                | 100kN/m <sup>2</sup> を超える |           | ~              |                               | 3mを超える         | ~                |           |                               | 100kN/m <sup>2</sup> を超える |           | ~              |                               | 3mを超える         | ~              |           |                               |
|                | それ以外                      |           | ~              |                               | それ以外           | ~                |           |                               | それ以外                      |           | ~              |                               | それ以外           | ~              |           |                               |
|                | 100kN/m <sup>2</sup> を超える |           | ~              |                               | 3mを超える         | ~                |           |                               | 100kN/m <sup>2</sup> を超える |           | ~              |                               | 3mを超える         | ~              |           |                               |
|                | それ以外                      |           | ~              |                               | それ以外           | ~                |           |                               | それ以外                      |           | ~              |                               | それ以外           | ~              |           |                               |
|                | 100kN/m <sup>2</sup> を超える |           | ~              |                               | 3mを超える         | ~                |           |                               | 100kN/m <sup>2</sup> を超える |           | ~              |                               | 3mを超える         | ~              |           |                               |
|                | それ以外                      |           | ~              |                               | それ以外           | ~                |           |                               | それ以外                      |           | ~              |                               | それ以外           | ~              |           |                               |
|                | 100kN/m <sup>2</sup> を超える |           | ~              |                               | 3mを超える         | ~                |           |                               | 100kN/m <sup>2</sup> を超える |           | ~              |                               | 3mを超える         | ~              |           |                               |
|                | それ以外                      |           | ~              |                               | それ以外           | ~                |           |                               | それ以外                      |           | ~              |                               | それ以外           | ~              |           |                               |