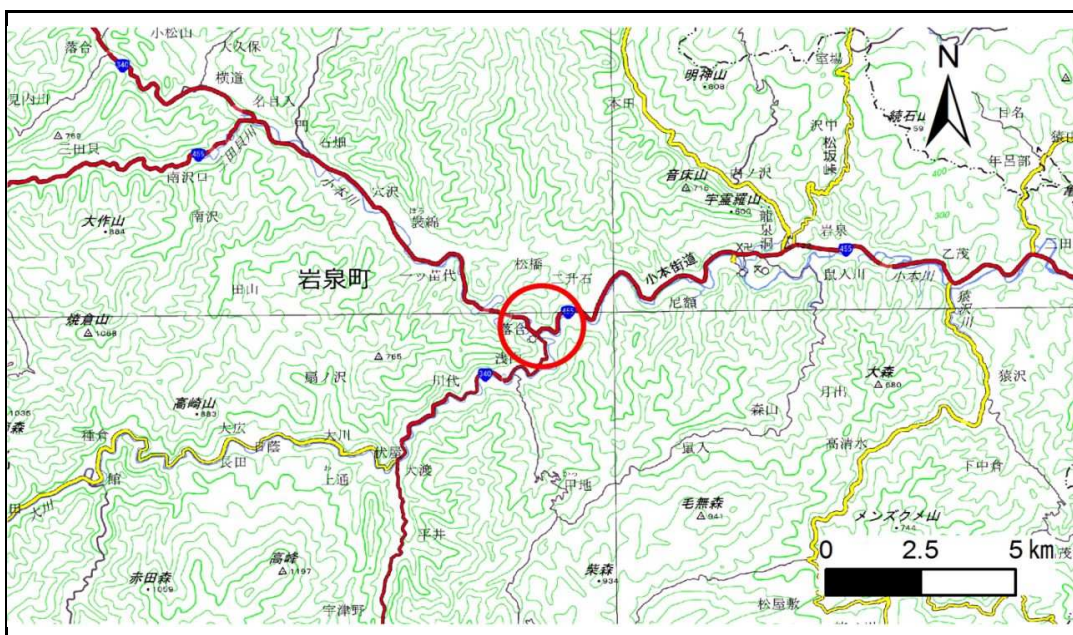


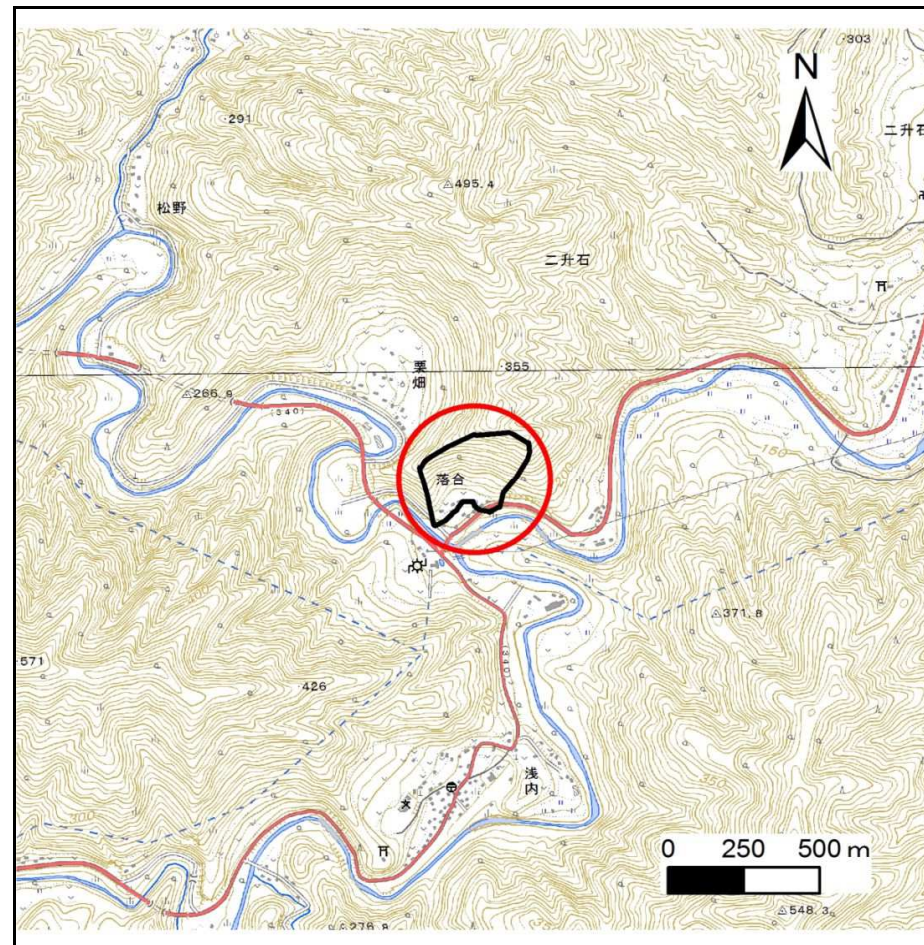
土砂災害防止に関する基礎調査(急傾斜地の崩壊)

表紙 概況、位置図

自然現象の種類	急傾斜地の崩壊
箇所番号	071B1002
箇所名	下栗畑
所在地	下閉伊郡岩泉町浅内字下栗畑
調査機関	沿岸広域振興局土木部岩泉土木センター



位置図(S=1:200,000)



概況図(S=1:25,000)

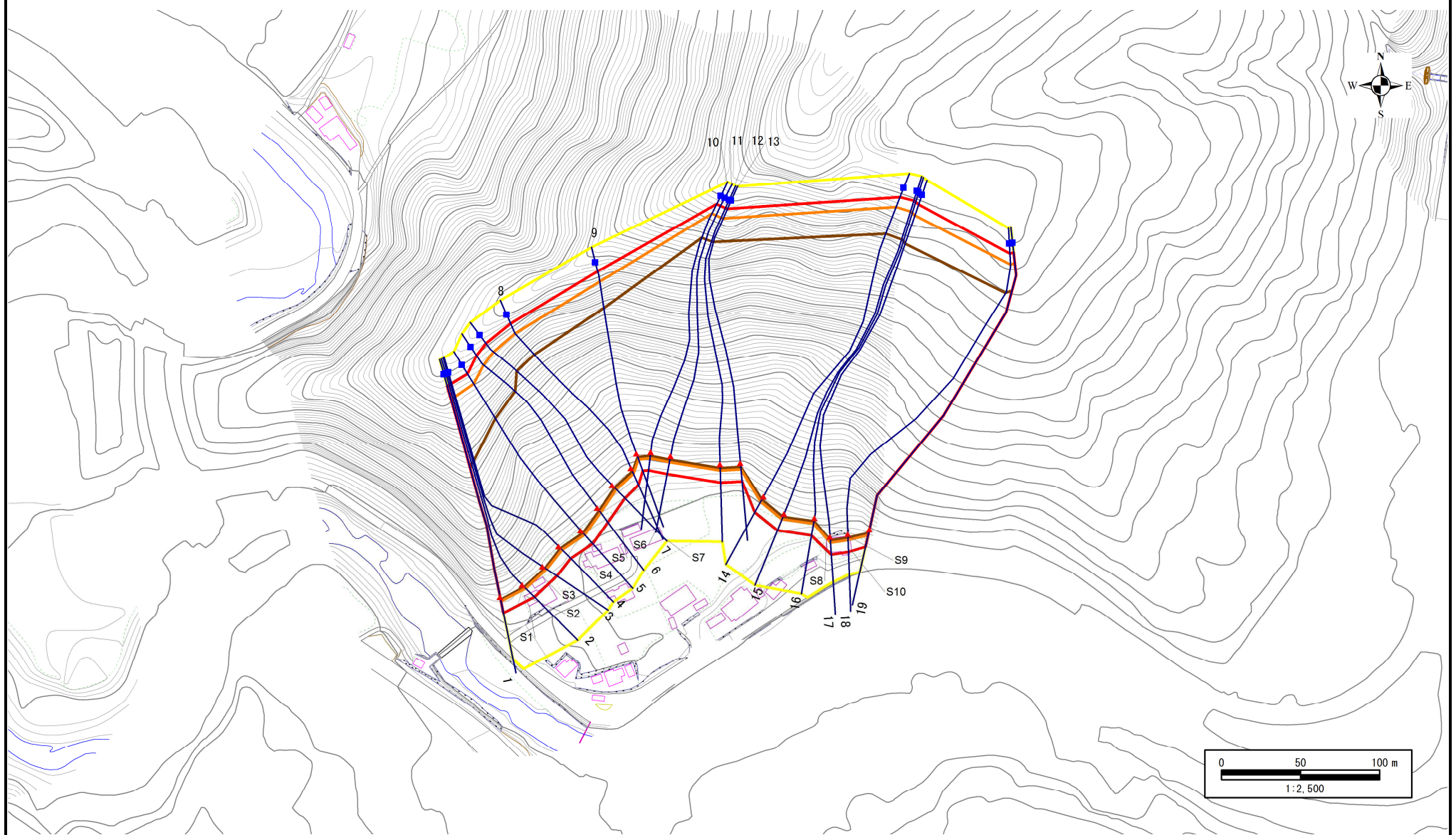
国土地理院の電子地形図20000(地図画像)『盛岡』及び電子地形図25000(地図画像)『陸中大川・門』を掲載

急傾斜地の崩壊区域調査

様式3-1 危害のおそれのある土地、著しい危害のおそれのある土地の設定図

調査年度 平成29年度

急傾斜地の位置 箇所番号 071B1002 箇所名 下栗畑 所在地 下閉伊郡岩泉町浅内字下栗畑



凡例	
■ 上端	— 横断測線
▲ 下端	■ 危害のおそれのある土地の区域
	■ 著しい危害のおそれのある土地の区域
	■ 土石等の移動による力が100kN/m ² を超える範囲
	■ 土石等の堆積高が3mを超える範囲

急傾斜地の崩壊区域調書

様式3-2 建築物に作用すると想定される衝撃に関する事項(1/2)

調査年度 平成29年度

急傾斜地の位置		箇所番号 071B1002			箇所名 下栗畑				所在地 下閉伊郡岩泉町浅内字下栗畑		調査年度 平成29年度					
横断 測線 番号	急傾斜地の下端に隣接する土地								急傾斜地内							
	土石等の移動の高さと力の大きさ				土石等の堆積高さとの大きさ				土石等の移動の高さと力の大きさ				土石等の堆積高さとの大きさ			
	区分	高さ (m)	下端からの距離 (m)	力の大きさ (kN/m ²)	区分	下端からの水平 距離(m)	高さ (m)	力の大きさ (kN/m ²)	区分	高さ (m)	上端からの比高 (m)	力の大きさ (kN/m ²)	区分	上端からの比高 (m)	高さ (m)	力の大きさ (kN/m ²)
1	100kN/m ² を超える	1.00	0.00 ~ 2.86	145.30	3mを超える	0.00 ~ 1.77	3.73	18.83	100kN/m ² を超える	1.00	11.30 ~ 94.60	145.30	3mを超える	40.00 ~ 94.60	3.73	18.83
	それ以外	1.00	2.86 ~ 10.65	100.00	それ以外	1.77 ~ 10.65	3.00	15.16	それ以外	1.00	5.00 ~ 11.30	100.00	それ以外	5.00 ~ 40.00	3.00	15.16
2	100kN/m ² を超える	1.00	0.00 ~ 3.14	150.04	3mを超える	0.00 ~ 1.89	3.80	19.18	100kN/m ² を超える	1.00	10.97 ~ 97.49	150.04	3mを超える	40.00 ~ 97.49	3.80	19.18
	それ以外	1.00	3.14 ~ 10.92	100.00	それ以外	1.89 ~ 10.92	3.00	15.16	それ以外	1.00	5.00 ~ 10.97	100.00	それ以外	5.00 ~ 40.00	3.00	15.16
3	100kN/m ² を超える	1.00	0.00 ~ 3.14	150.07	3mを超える	0.00 ~ 1.89	3.80	19.18	100kN/m ² を超える	1.00	10.96 ~ 96.31	150.07	3mを超える	40.00 ~ 96.31	3.80	19.18
	それ以外	1.00	3.14 ~ 10.92	100.00	それ以外	1.89 ~ 10.92	3.00	15.16	それ以外	1.00	5.00 ~ 10.96	100.00	それ以外	5.00 ~ 40.00	3.00	15.16
4	100kN/m ² を超える	1.00	0.00 ~ 3.25	152.08	3mを超える	0.00 ~ 1.94	3.83	19.35	100kN/m ² を超える	1.00	10.85 ~ 96.00	152.08	3mを超える	40.00 ~ 96.00	3.83	19.35
	それ以外	1.00	3.25 ~ 11.04	100.00	それ以外	1.94 ~ 11.04	3.00	15.16	それ以外	1.00	5.00 ~ 10.85	100.00	それ以外	5.00 ~ 40.00	3.00	15.16
5	100kN/m ² を超える	1.00	0.00 ~ 3.69	159.75	3mを超える	0.00 ~ 2.16	3.97	20.09	100kN/m ² を超える	1.00	10.56 ~ 97.09	159.75	3mを超える	30.00 ~ 97.09	3.97	20.09
	それ以外	1.00	3.69 ~ 11.47	100.00	それ以外	2.16 ~ 11.47	3.00	15.16	それ以外	1.00	5.00 ~ 10.56	100.00	それ以外	5.00 ~ 30.00	3.00	15.16
6	100kN/m ² を超える	1.00	0.00 ~ 3.68	159.64	3mを超える	0.00 ~ 2.15	3.97	20.07	100kN/m ² を超える	1.00	10.56 ~ 98.07	159.64	3mを超える	30.00 ~ 98.07	3.97	20.07
	それ以外	1.00	3.68 ~ 11.46	100.00	それ以外	2.15 ~ 11.46	3.00	15.16	それ以外	1.00	5.00 ~ 10.56	100.00	それ以外	5.00 ~ 30.00	3.00	15.16
7	100kN/m ² を超える	1.00	0.00 ~ 3.76	161.11	3mを超える	0.00 ~ 2.20	4.01	20.25	100kN/m ² を超える	1.00	10.54 ~ 97.66	161.11	3mを超える	25.00 ~ 97.66	4.01	20.25
	それ以外	1.00	3.76 ~ 11.55	100.00	それ以外	2.20 ~ 11.55	3.00	15.16	それ以外	1.00	5.00 ~ 10.54	100.00	それ以外	5.00 ~ 25.00	3.00	15.16
8	100kN/m ² を超える	1.00	0.00 ~ 3.91	163.79	3mを超える	0.00 ~ 2.30	4.08	20.64	100kN/m ² を超える	1.00	10.54 ~ 101.08	163.79	3mを超える	25.00 ~ 101.08	4.08	20.64
	それ以外	1.00	3.91 ~ 11.69	100.00	それ以外	2.30 ~ 11.69	3.00	15.16	それ以外	1.00	5.00 ~ 10.54	100.00	それ以外	5.00 ~ 25.00	3.00	15.16
9	100kN/m ² を超える	1.00	0.00 ~ 4.04	166.17	3mを超える	0.00 ~ 2.42	4.18	21.12	100kN/m ² を超える	1.00	10.63 ~ 105.50	166.17	3mを超える	25.00 ~ 105.50	4.18	21.12
	それ以外	1.00	4.04 ~ 11.83	100.00	それ以外	2.42 ~ 11.83	3.00	15.16	それ以外	1.00	5.00 ~ 10.63	100.00	それ以外	5.00 ~ 25.00	3.00	15.16
10	100kN/m ² を超える	1.00	0.00 ~ 4.06	166.62	3mを超える	0.00 ~ 2.45	4.20	21.24	100kN/m ² を超える	1.00	10.67 ~ 146.49	166.62	3mを超える	25.00 ~ 146.49	4.20	21.24
	それ以外	1.00	4.06 ~ 11.85	100.00	それ以外	2.45 ~ 11.85	3.00	15.16	それ以外	1.00	5.00 ~ 10.67	100.00	それ以外	5.00 ~ 25.00	3.00	15.16
11	100kN/m ² を超える	1.00	0.00 ~ 4.07	166.80	3mを超える	0.00 ~ 2.46	4.21	21.29	100kN/m ² を超える	1.00	10.69 ~ 146.66	166.80	3mを超える	25.00 ~ 146.66	4.21	21.29
	それ以外	1.00	4.07 ~ 11.86	100.00	それ以外	2.46 ~ 11.86	3.00	15.16	それ以外	1.00	5.00 ~ 10.69	100.00	それ以外	5.00 ~ 25.00	3.00	15.16
12	100kN/m ² を超える	1.00	0.00 ~ 4.10	167.19	3mを超える	0.00 ~ 2.49	4.24	21.44	100kN/m ² を超える	1.00	10.75 ~ 150.80	167.19	3mを超える	25.00 ~ 150.80	4.24	21.44
	それ以外	1.00	4.10 ~ 11.88	100.00	それ以外	2.49 ~ 11.88	3.00	15.16	それ以外	1.00	5.00 ~ 10.75	100.00	それ以外	5.00 ~ 25.00	3.00	15.16
13	100kN/m ² を超える	1.00	0.00 ~ 4.10	167.25	3mを超える	0.00 ~ 2.50	4.25	21.46	100kN/m ² を超える	1.00	10.76 ~ 150.68	167.25	3mを超える	25.00 ~ 150.68	4.25	21.46
	それ以外	1.00	4.10 ~ 11.88	100.00	それ以外	2.50 ~ 11.88	3.00	15.16	それ以外	1.00	5.00 ~ 10.76	100.00	それ以外	5.00 ~ 25.00	3.00	15.16
14	100kN/m ² を超える	1.00	0.00 ~ 3.92	163.92	3mを超える	0.00 ~ 2.31	4.09	20.66	100kN/m ² を超える	1.00	10.54 ~ 174.51	163.92	3mを超える	25.00 ~ 174.51	4.09	20.66
	それ以外	1.00	3.92 ~ 11.70	100.00	それ以外	2.31 ~ 11.70	3.00	15.16	それ以外	1.00	5.00 ~ 10.54	100.00	それ以外	5.00 ~ 25.00	3.00	15.16
15	100kN/m ² を超える	1.00	0.00 ~ 3.81	161.93	3mを超える	0.00 ~ 2.23	4.03	20.36	100kN/m ² を超える	1.00	10.53 ~ 172.86	161.93	3mを超える	25.00 ~ 172.86	4.03	20.36
	それ以外	1.00	3.81 ~ 11.59	100.00	それ以外	2.23 ~ 11.59	3.00	15.16	それ以外	1.00	5.00 ~ 10.53	100.00	それ以外	5.00 ~ 25.00	3.00	15.16

急傾斜地の崩壊区域調書

様式3-2 建築物に作用すると想定される衝撃に関する事項(2/2)

調査年度 平成29年度

急傾斜地の位置		箇所番号 071B1002			箇所名		下栗畑		所在地		下閉伊郡岩泉町浅内字下栗畑					
横断 測線 番号	急傾斜地の下端に隣接する土地								急傾斜地内							
	土石等の移動の高さと力の大きさ				土石等の堆積高さとの大きさ				土石等の移動の高さと力の大きさ				土石等の堆積高さとの大きさ			
	区分	高さ (m)	下端からの距離 (m)	力の大きさ (kN/m ²)	区分	下端からの水平 距離(m)	高さ (m)	力の大きさ (kN/m ²)	区分	高さ (m)	上端からの比高 (m)	力の大きさ (kN/m ²)	区分	上端からの比高 (m)	高さ (m)	力の大きさ (kN/m ²)
16	100kN/m ² を超える	1.00	0.00 ~ 3.79	161.68	3mを超える	0.00 ~ 2.22	4.02	20.32	100kN/m ² を超える	1.00	10.53 ~ 171.20	161.68	3mを超える	25.00 ~ 171.20	4.02	20.32
	それ以外	1.00	3.79 ~ 11.58	100.00	それ以外	2.22 ~ 11.58	3.00	15.16	それ以外	1.00	5.00 ~ 10.53	100.00	それ以外	5.00 ~ 25.00	3.00	15.16
17	100kN/m ² を超える	1.00	0.00 ~ 3.76	161.00	3mを超える	0.00 ~ 2.20	4.00	20.24	100kN/m ² を超える	1.00	10.54 ~ 177.41	161.00	3mを超える	25.00 ~ 177.41	4.00	20.24
	それ以外	1.00	3.76 ~ 11.54	100.00	それ以外	2.20 ~ 11.54	3.00	15.16	それ以外	1.00	5.00 ~ 10.54	100.00	それ以外	5.00 ~ 25.00	3.00	15.16
18	100kN/m ² を超える	1.00	0.00 ~ 3.85	162.70	3mを超える	0.00 ~ 2.26	4.05	20.47	100kN/m ² を超える	1.00	10.53 ~ 174.26	162.70	3mを超える	25.00 ~ 174.26	4.05	20.47
	それ以外	1.00	3.85 ~ 11.63	100.00	それ以外	2.26 ~ 11.63	3.00	15.16	それ以外	1.00	5.00 ~ 10.53	100.00	それ以外	5.00 ~ 25.00	3.00	15.16
19	100kN/m ² を超える	1.00	0.00 ~ 3.96	164.69	3mを超える	0.00 ~ 2.34	4.11	20.79	100kN/m ² を超える	1.00	10.56 ~ 170.65	164.69	3mを超える	25.00 ~ 170.65	4.11	20.79
	それ以外	1.00	3.96 ~ 11.74	100.00	それ以外	2.34 ~ 11.74	3.00	15.16	それ以外	1.00	5.00 ~ 10.56	100.00	それ以外	5.00 ~ 25.00	3.00	15.16
	100kN/m ² を超える		~		3mを超える	~			100kN/m ² を超える		~		3mを超える	~		
	それ以外		~		それ以外	~			それ以外		~		それ以外	~		
	100kN/m ² を超える		~		3mを超える	~			100kN/m ² を超える		~		3mを超える	~		
	それ以外		~		それ以外	~			それ以外		~		それ以外	~		
	100kN/m ² を超える		~		3mを超える	~			100kN/m ² を超える		~		3mを超える	~		
	それ以外		~		それ以外	~			それ以外		~		それ以外	~		
	100kN/m ² を超える		~		3mを超える	~			100kN/m ² を超える		~		3mを超える	~		
	それ以外		~		それ以外	~			それ以外		~		それ以外	~		
	100kN/m ² を超える		~		3mを超える	~			100kN/m ² を超える		~		3mを超える	~		
	それ以外		~		それ以外	~			それ以外		~		それ以外	~		
	100kN/m ² を超える		~		3mを超える	~			100kN/m ² を超える		~		3mを超える	~		
	それ以外		~		それ以外	~			それ以外		~		それ以外	~		
	100kN/m ² を超える		~		3mを超える	~			100kN/m ² を超える		~		3mを超える	~		
	それ以外		~		それ以外	~			それ以外		~		それ以外	~		