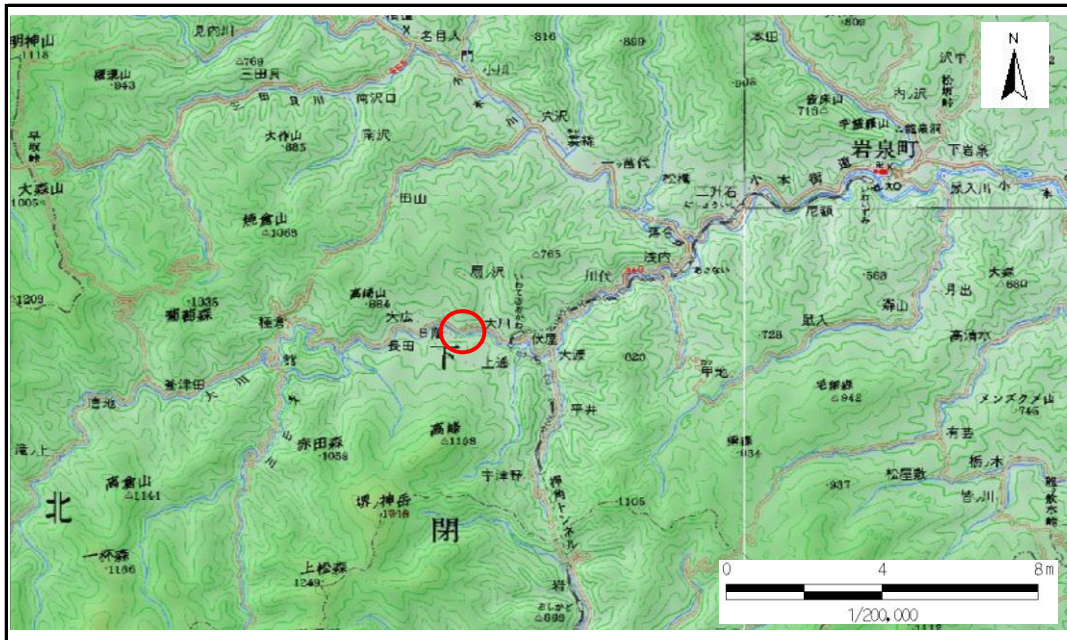


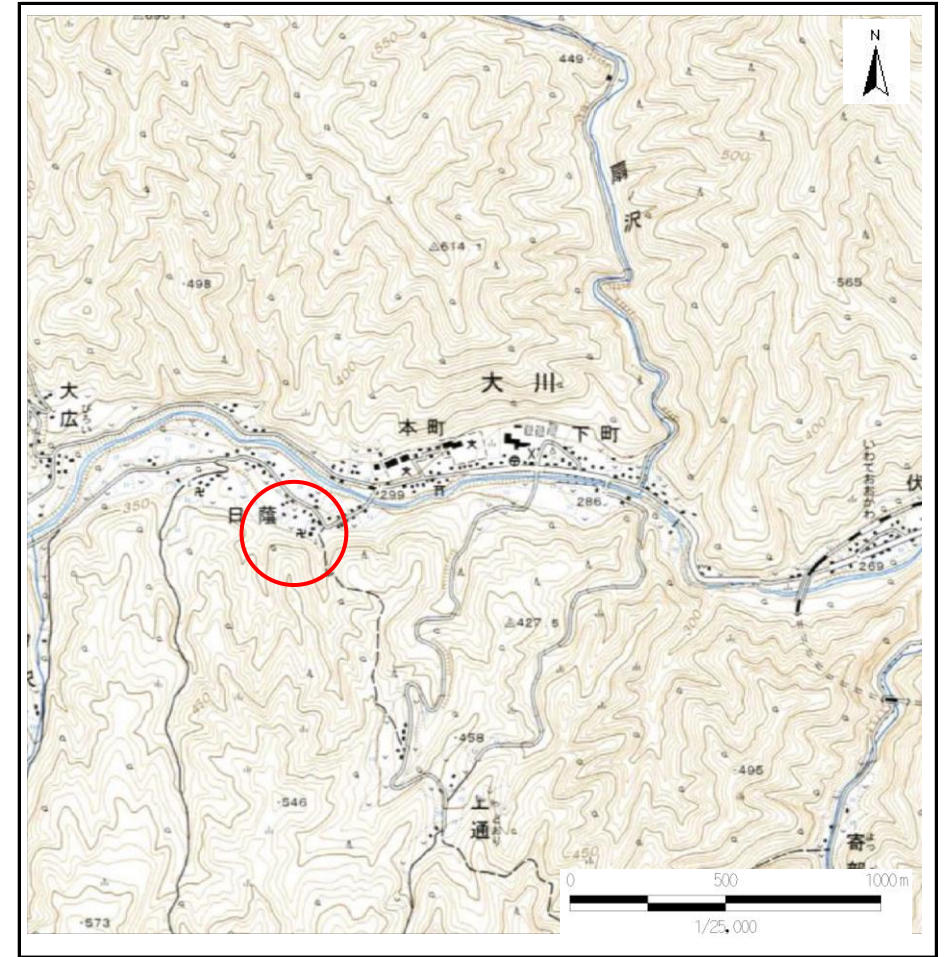
土砂災害防止に関する基礎調査(急傾斜地の崩壊)

表紙 概況、位置図

自然現象の種類	急傾斜地の崩壊
箇所番号	071A1003
箇所名	日蔭道ノ上
所在地	岩手県下閉伊郡岩泉町大字大川小字日蔭道ノ上
調査機関	宮古地方振興局岩泉土木事務所



概況図 (S=1:200,000)



位置図 (S=1:25,000)

岩手県

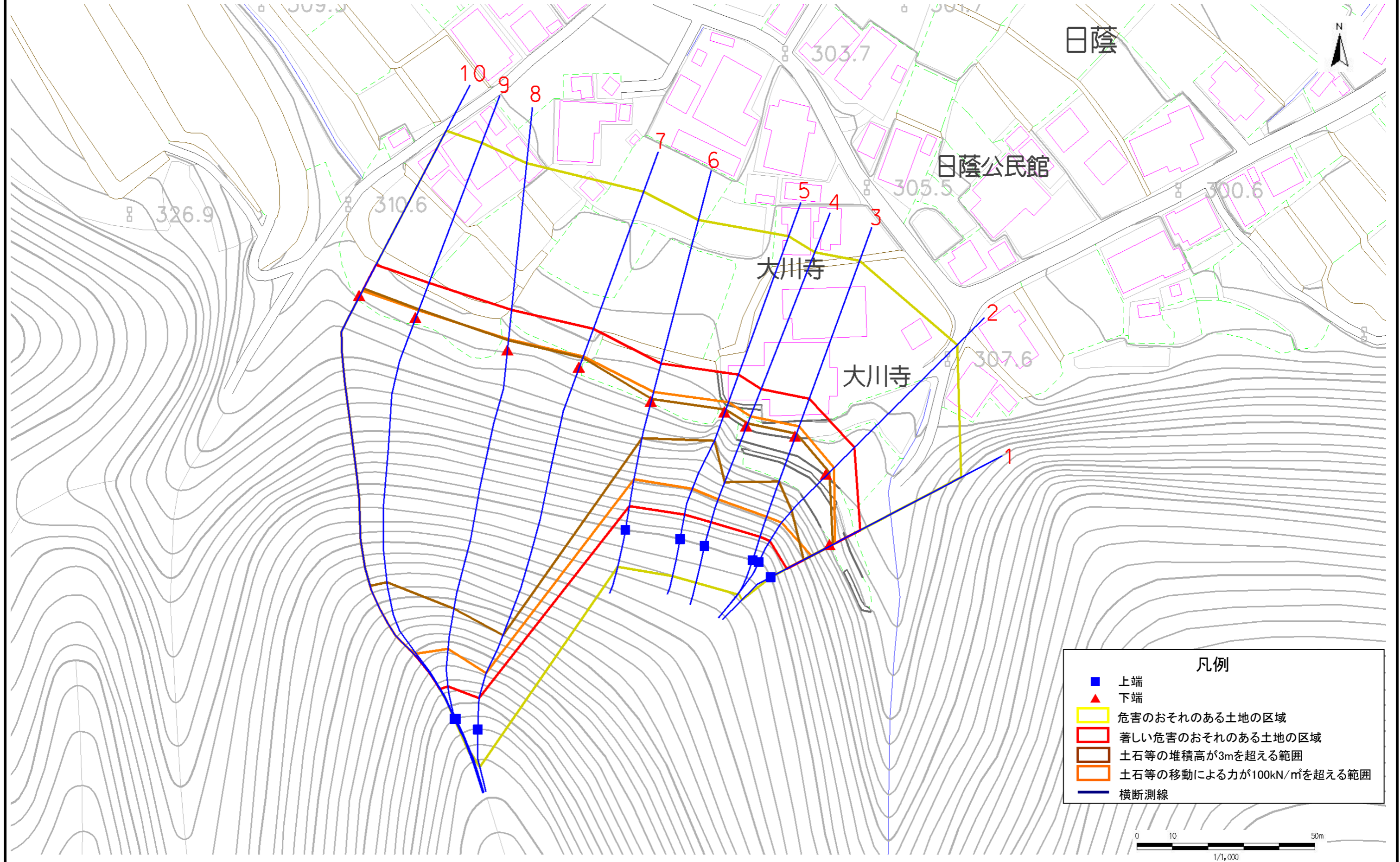
急傾斜地の崩壊区域調書

様式3-1 危害のおそれのある土地、著しい危害のおそれのある土地の設定図

調査年度

平成19年度

急傾斜地の位置 箇所番号 071A1003 箇所名 日蔭道ノ上 所在地 岩手県下閉伊郡岩泉町大字大川小字日蔭道ノ上



凡例

- 上端
- ▲ 下端
- 危害のおそれのある土地の区域
- 著しい危害のおそれのある土地の区域
- 土石等の堆積高が3mを超える範囲
- 土石等の移動による力が100kN/m²を超える範囲
- 横断測線



急傾斜地の崩壊区域調査

様式3-2 建築物に作用すると想定される衝撃に関する事項

調査年度 平成19年度

急傾斜地の位置		箇所番号		071A1003		箇所名		日蔭道ノ上		所在地		岩手県下閉伊郡岩泉町大字大川小字日蔭道ノ上				
横断 測線 番号	急傾斜地の下端に隣接する土地								急傾斜地内							
	土石等の移動の高さと力の大きさ				土石等の堆積高さと力の大きさ				土石等の移動の高さと力の大きさ				土石等の堆積高さと力の大きさ			
	区分	高さ (m)	下端からの距離 (m)	力の大きさ (kN/m ²)	区分	下端からの水平 距離(m)	高さ (m)	力の大きさ (kN/m ²)	区分	高さ (m)	上端からの比高 (m)	力の大きさ (kN/m ²)	区分	上端からの比高 (m)	高さ (m)	力の大きさ (kN/m ²)
1	100kN/m ² を超える	1.00	0.00 ~ 1.71	126.05	3mを超える	0.00 ~ 1.04	3.99	21.36	100kN/m ² を超える	1.00	12.92 ~ 20.27	126.05	3mを超える	10.00 ~ 20.27	3.99	21.36
	それ以外	1.00	1.71 ~ 9.49	100.00	それ以外	1.04 ~ 3.36	2.99	13.20	それ以外	1.00	5.00 ~ 12.92	100.00	それ以外	5.00 ~ 10.00	3.00	13.89
2	100kN/m ² を超える	1.00	0.00 ~ 3.10	149.26	3mを超える	0.00 ~ 0.71	3.58	19.14	100kN/m ² を超える	1.00	10.91 ~ 26.53	149.26	3mを超える	15.00 ~ 26.53	3.58	19.14
	それ以外	1.00	3.10 ~ 10.88	100.00	それ以外	0.71 ~ 3.17	2.99	13.20	それ以外	1.00	5.00 ~ 10.91	100.00	それ以外	5.00 ~ 15.00	3.00	15.40
3	100kN/m ² を超える	1.00	0.00 ~ 3.26	152.16	3mを超える	0.00 ~ 1.20	3.87	20.73	100kN/m ² を超える	1.00	10.62 ~ 28.59	152.16	3mを超える	20.00 ~ 28.59	3.87	20.73
	それ以外	1.00	3.26 ~ 11.05	100.00	それ以外	1.20 ~ 4.20	3.00	13.20	それ以外	1.00	5.00 ~ 10.62	100.00	それ以外	5.00 ~ 20.00	3.00	16.05
4	100kN/m ² を超える	1.00	0.00 ~ 3.25	151.97	3mを超える	0.00 ~ 1.24	3.91	20.95	100kN/m ² を超える	1.00	10.68 ~ 28.29	151.97	3mを超える	15.00 ~ 28.29	3.91	20.95
	それ以外	1.00	3.25 ~ 11.04	100.00	それ以外	1.24 ~ 4.22	3.00	13.20	それ以外	1.00	5.00 ~ 10.68	100.00	それ以外	5.00 ~ 15.00	3.00	14.98
5	100kN/m ² を超える	1.00	0.00 ~ 3.19	150.97	3mを超える	0.00 ~ 1.13	3.79	20.29	100kN/m ² を超える	1.00	10.54 ~ 28.28	150.97	3mを超える	20.00 ~ 28.28	3.79	20.29
	それ以外	1.00	3.19 ~ 10.98	100.00	それ以外	1.13 ~ 4.15	2.99	13.20	それ以外	1.00	5.00 ~ 10.54	100.00	それ以外	5.00 ~ 20.00	3.00	15.71
6	100kN/m ² を超える	1.00	0.00 ~ 2.99	147.40	3mを超える	0.00 ~ 1.06	3.72	19.93	100kN/m ² を超える	1.00	10.52 ~ 26.31	147.40	3mを超える	20.00 ~ 26.31	3.72	19.93
	それ以外	1.00	2.99 ~ 10.77	100.00	それ以外	1.06 ~ 4.11	3.00	13.20	それ以外	1.00	5.00 ~ 10.52	100.00	それ以外	5.00 ~ 20.00	3.00	15.43
7	100kN/m ² を超える	1.00	0.00 ~ 3.50	156.31	3mを超える	0.00 ~ 3.14	4.20	25.33	100kN/m ² を超える	1.00	10.65 ~ 71.02	156.31	3mを超える	20.00 ~ 71.02	4.20	25.33
	それ以外	1.00	3.50 ~ 11.28	100.00	それ以外	3.14 ~ 7.91	3.00	13.20	それ以外	1.00	5.00 ~ 10.65	100.00	それ以外	5.00 ~ 20.00	3.00	14.85
8	100kN/m ² を超える	1.00	0.00 ~ 3.30	152.90	3mを超える	0.00 ~ 3.06	4.20	24.86	100kN/m ² を超える	1.00	10.79 ~ 68.14	152.90	3mを超える	20.00 ~ 68.14	4.20	24.86
	それ以外	1.00	3.30 ~ 11.09	100.00	それ以外	3.06 ~ 7.87	3.00	13.20	それ以外	1.00	5.00 ~ 10.79	100.00	それ以外	5.00 ~ 20.00	3.00	14.58
9	100kN/m ² を超える	1.00	0.00 ~ 2.53	139.62	3mを超える	0.00 ~ 2.78	4.20	23.43	100kN/m ² を超える	1.00	11.79 ~ 68.36	139.62	3mを超える	25.00 ~ 68.36	4.20	23.43
	それ以外	1.00	2.53 ~ 10.32	100.00	それ以外	2.78 ~ 7.71	3.00	13.20	それ以外	1.00	5.00 ~ 11.79	100.00	それ以外	5.00 ~ 25.00	3.00	15.76
10	100kN/m ² を超える	1.00	0.00 ~ 1.91	129.40	3mを超える	0.00 ~ 2.59	4.20	22.56	100kN/m ² を超える	1.00	13.12 ~ 69.56	129.40	3mを超える	25.00 ~ 69.56	4.20	22.56
	それ以外	1.00	1.91 ~ 9.70	100.00	それ以外	2.59 ~ 7.60	3.00	13.20	それ以外	1.00	5.00 ~ 13.12	100.00	それ以外	5.00 ~ 25.00	3.00	15.17