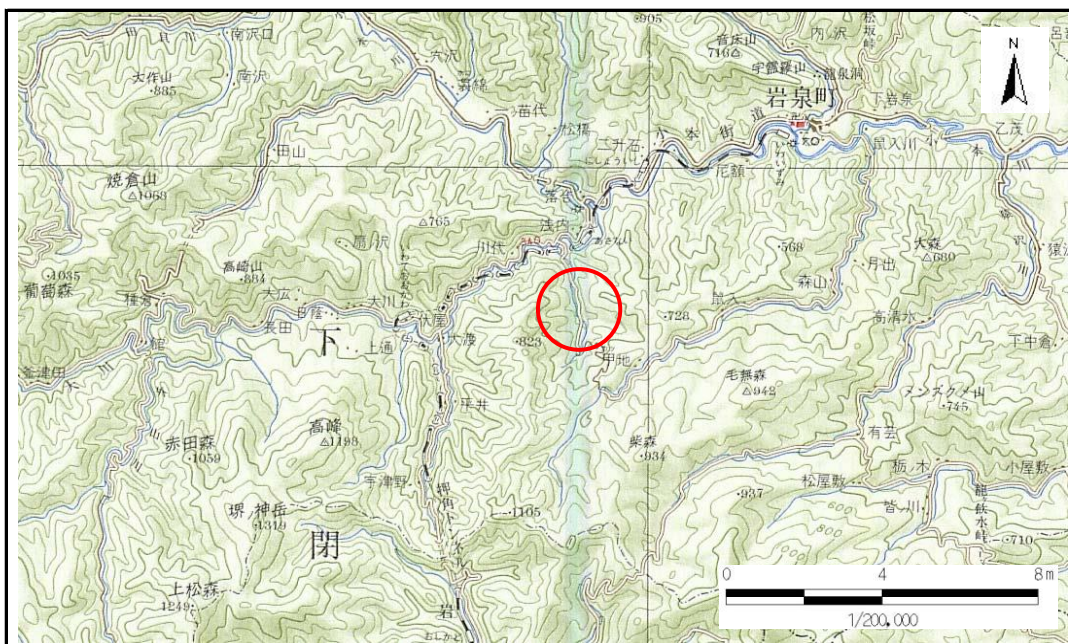


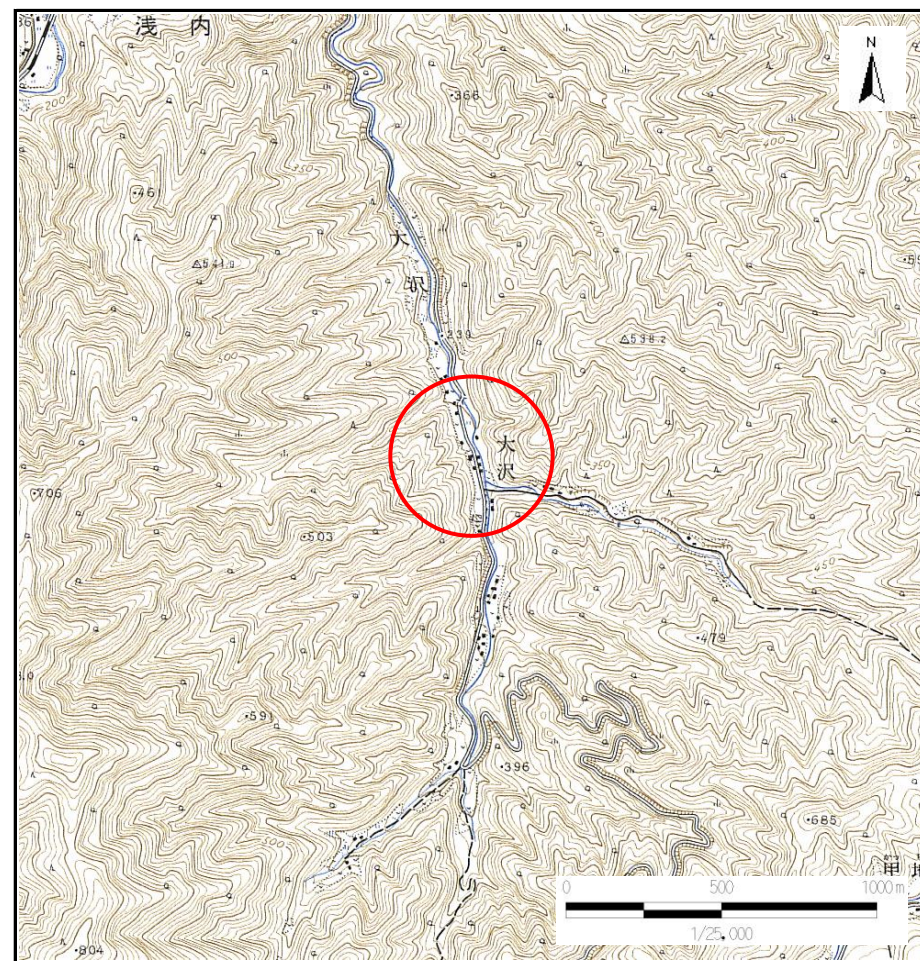
# 土砂災害防止に関する基礎調査(急傾斜地の崩壊)

表紙 概況、位置図

自然現象の種類	急傾斜地の崩壊
箇所番号	071A1002
箇所名	大沢日向
所在地	岩手県下閉伊郡岩泉町浅内
調査機関	宮古(地)岩泉土木事務所



概況図 (S=1:200,000)



位置図 (S=1:25,000)

岩手県

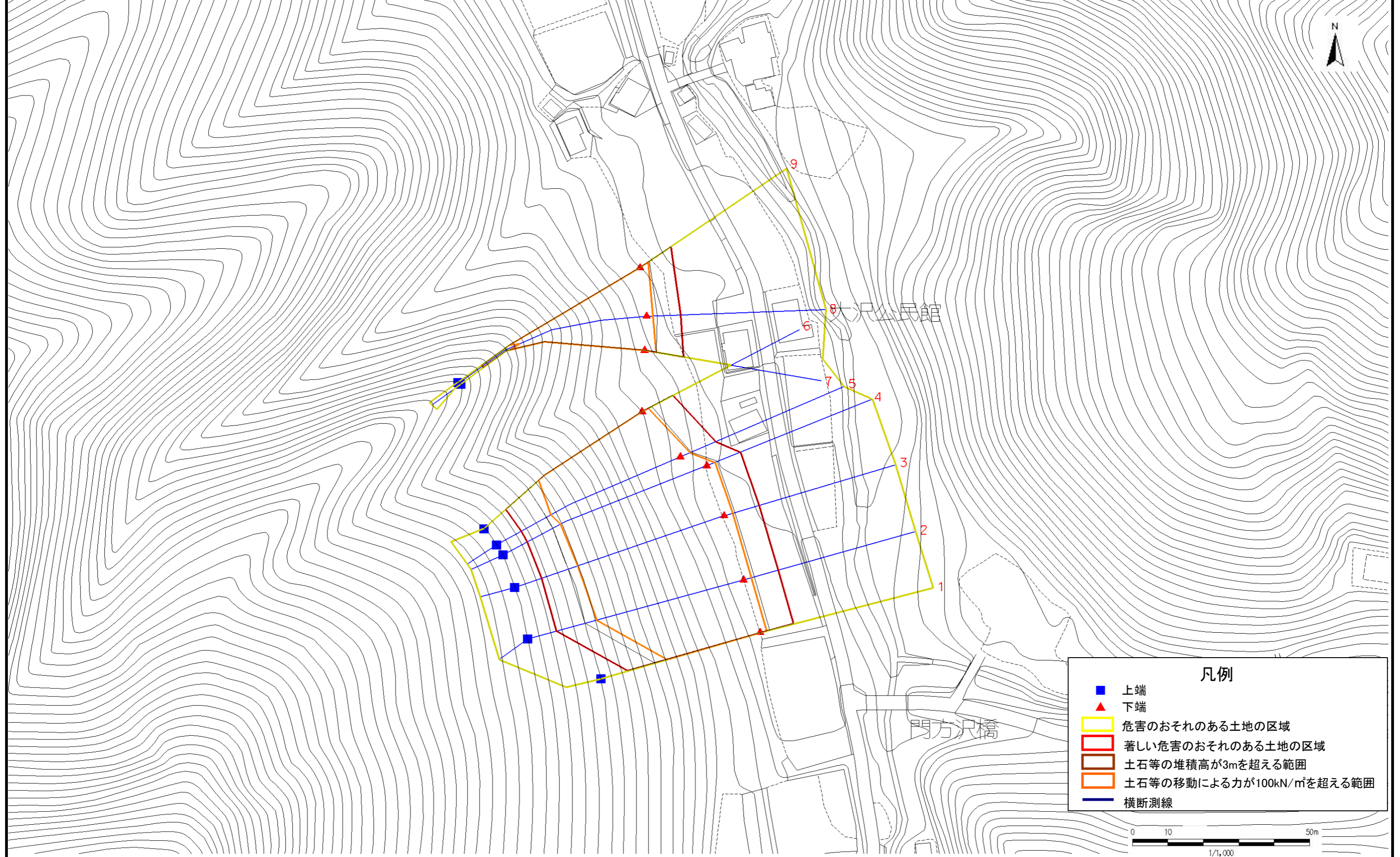
# 急傾斜地の崩壊区域調書

様式3-1 危害のおそれのある土地、著しい危害のおそれのある土地の設定図

調査年度

平成16年度

急傾斜地の位置 箇所番号 071A1002 箇所名 大沢日向 所在地 岩手県下閉伊郡岩泉町浅内



## 急傾斜地の崩壊区域調査

様式3-2 建築物に作用すると想定される衝撃に関する事項(1/1)

調査年度 平成16年度

急傾斜地の位置		箇所番号		071A1002		箇所名		大沢日向		所在地		岩手県下閉伊郡岩泉町浅内				
横断 測線 番号	急傾斜地の下端に隣接する土地								急傾斜地内							
	土石等の移動の高さと力の大きさ				土石等の堆積高さと力の大きさ				土石等の移動の高さと力の大きさ				土石等の堆積高さと力の大きさ			
	区分	高さ (m)	下端からの距離 (m)	力の大きさ (kN/m <sup>2</sup> )	区分	下端からの水平 距離(m)	高さ (m)	力の大きさ (kN/m <sup>2</sup> )	区分	高さ (m)	上端からの比高 (m)	力の大きさ (kN/m <sup>2</sup> )	区分	上端からの比高 (m)	高さ (m)	力の大きさ (kN/m <sup>2</sup> )
1	100kN/m <sup>2</sup> を超える	1.00	0.00 ~ 1.83	128.11	3mを超える	- ~ -	-	-	100kN/m <sup>2</sup> を超える	1.00	12.34 ~ 27.31	128.11	3mを超える	- ~ -	-	-
	それ以外	1.00	1.83 ~ 9.62	100.00	それ以外	0.00 ~ 2.78	2.72	13.74	それ以外	1.00	5.00 ~ 12.34	100.00	それ以外	5.00 ~ 27.31	2.72	13.74
2	100kN/m <sup>2</sup> を超える	1.00	0.00 ~ 2.19	134.00	3mを超える	- ~ -	-	-	100kN/m <sup>2</sup> を超える	1.00	12.16 ~ 37.28	134.00	3mを超える	- ~ -	-	-
	それ以外	1.00	2.19 ~ 9.98	100.00	それ以外	0.00 ~ 3.12	2.82	14.27	それ以外	1.00	5.00 ~ 12.16	100.00	それ以外	5.00 ~ 37.28	2.82	14.27
3	100kN/m <sup>2</sup> を超える	1.00	0.00 ~ 2.35	136.66	3mを超える	- ~ -	-	-	100kN/m <sup>2</sup> を超える	1.00	11.85 ~ 37.73	136.66	3mを超える	- ~ -	-	-
	それ以外	1.00	2.35 ~ 10.14	100.00	それ以外	0.00 ~ 3.16	2.85	14.40	それ以外	1.00	5.00 ~ 11.85	100.00	それ以外	5.00 ~ 37.73	2.85	14.40
4	100kN/m <sup>2</sup> を超える	1.00	0.00 ~ 2.40	137.39	3mを超える	- ~ -	-	-	100kN/m <sup>2</sup> を超える	1.00	11.79 ~ 38.23	137.39	3mを超える	- ~ -	-	-
	それ以外	1.00	2.40 ~ 10.18	100.00	それ以外	0.00 ~ 3.16	2.86	14.43	それ以外	1.00	5.00 ~ 11.79	100.00	それ以外	5.00 ~ 38.23	2.86	14.43
5	100kN/m <sup>2</sup> を超える	1.00	0.00 ~ 2.88	145.51	3mを超える	- ~ -	-	-	100kN/m <sup>2</sup> を超える	1.00	10.94 ~ 34.36	145.51	3mを超える	- ~ -	-	-
	それ以外	1.00	2.88 ~ 10.66	100.00	それ以外	0.00 ~ 3.31	2.97	15.00	それ以外	1.00	5.00 ~ 10.94	100.00	それ以外	5.00 ~ 34.36	2.97	15.00
6	100kN/m <sup>2</sup> を超える	1.00	0.00 ~ 1.88	128.93	3mを超える	- ~ -	-	-	100kN/m <sup>2</sup> を超える	1.00	12.65 ~ 32.37	128.93	3mを超える	- ~ -	-	-
	それ以外	1.00	1.88 ~ 9.67	100.00	それ以外	0.00 ~ 3.07	2.79	14.10	それ以外	1.00	5.00 ~ 12.65	100.00	それ以外	5.00 ~ 32.37	2.79	14.10
7	100kN/m <sup>2</sup> を超える	1.00	0.00 ~ 3.13	149.80	3mを超える	0.00 ~ 0.02	3.01	15.21	100kN/m <sup>2</sup> を超える	1.00	10.77 ~ 38.04	149.80	3mを超える	30.00 ~ 38.04	3.01	15.21
	それ以外	1.00	3.13 ~ 10.91	100.00	それ以外	0.02 ~ 3.35	3.00	13.20	それ以外	1.00	5.00 ~ 10.77	100.00	それ以外	5.00 ~ 30.00	3.00	14.71
8	100kN/m <sup>2</sup> を超える	1.00	0.00 ~ 1.73	126.50	3mを超える	- ~ -	-	-	100kN/m <sup>2</sup> を超える	1.00	13.04 ~ 32.35	126.50	3mを超える	- ~ -	-	-
	それ以外	1.00	1.73 ~ 9.52	100.00	それ以外	0.00 ~ 3.04	2.77	13.98	それ以外	1.00	5.00 ~ 13.04	100.00	それ以外	5.00 ~ 32.35	2.77	13.98
9	100kN/m <sup>2</sup> を超える	1.00	0.00 ~ 2.81	144.28	3mを超える	- ~ -	-	-	100kN/m <sup>2</sup> を超える	1.00	11.17 ~ 39.43	144.28	3mを超える	- ~ -	-	-
	それ以外	1.00	2.81 ~ 10.59	100.00	それ以外	0.00 ~ 3.26	2.93	14.80	それ以外	1.00	5.00 ~ 11.17	100.00	それ以外	5.00 ~ 39.43	2.93	14.80
	100kN/m <sup>2</sup> を超える		~		3mを超える	~			100kN/m <sup>2</sup> を超える		~		3mを超える	~		
	それ以外		~		それ以外	~			それ以外		~		それ以外	~		
	100kN/m <sup>2</sup> を超える		~		3mを超える	~			100kN/m <sup>2</sup> を超える		~		3mを超える	~		
	それ以外		~		それ以外	~			それ以外		~		それ以外	~		
	100kN/m <sup>2</sup> を超える		~		3mを超える	~			100kN/m <sup>2</sup> を超える		~		3mを超える	~		
	それ以外		~		それ以外	~			それ以外		~		それ以外	~		
	100kN/m <sup>2</sup> を超える		~		3mを超える	~			100kN/m <sup>2</sup> を超える		~		3mを超える	~		
	それ以外		~		それ以外	~			それ以外		~		それ以外	~		
	100kN/m <sup>2</sup> を超える		~		3mを超える	~			100kN/m <sup>2</sup> を超える		~		3mを超える	~		
	それ以外		~		それ以外	~			それ以外		~		それ以外	~		