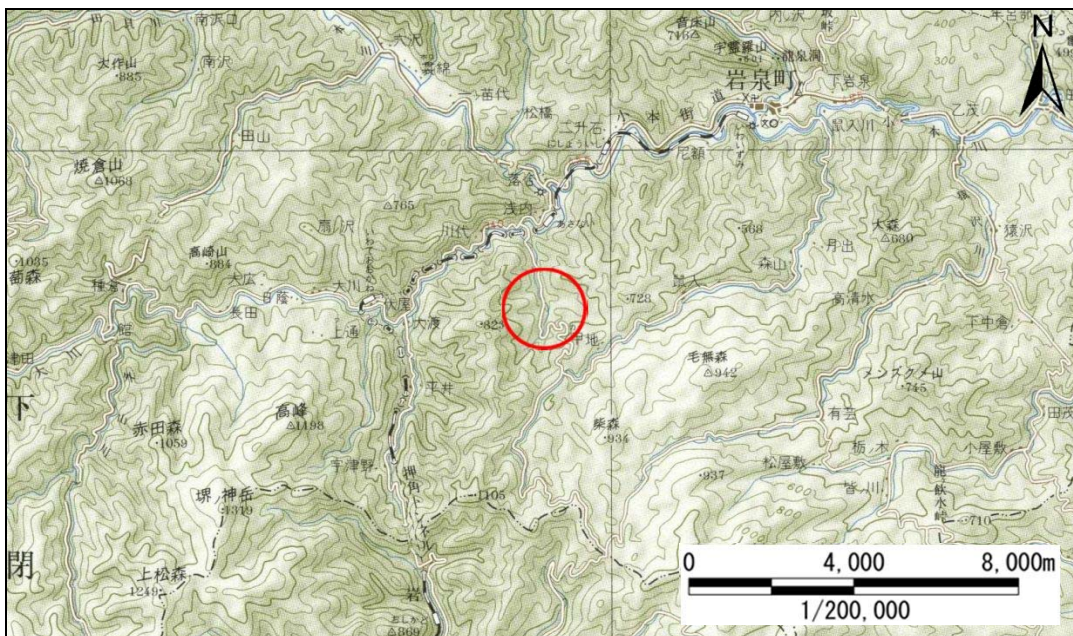


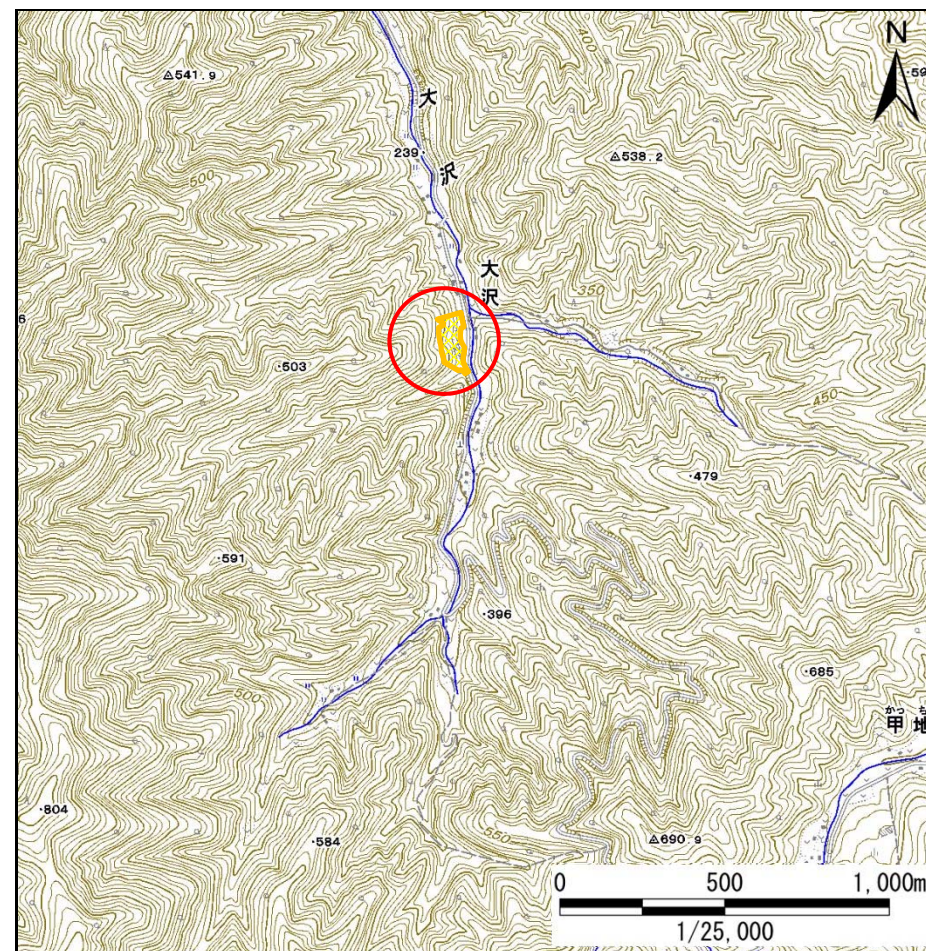
土砂災害防止に関する基礎調査(急傾斜地の崩壊)

表紙 概況、位置図

自然現象の種類	急傾斜地の崩壊
箇所番号	071A1002-2
箇所名	大沢日向
所在地	下閉伊郡岩泉町浅内字大沢日向
調査機関	沿岸広域振興局土木部岩泉土木センター



位置図(S=1:200,000)



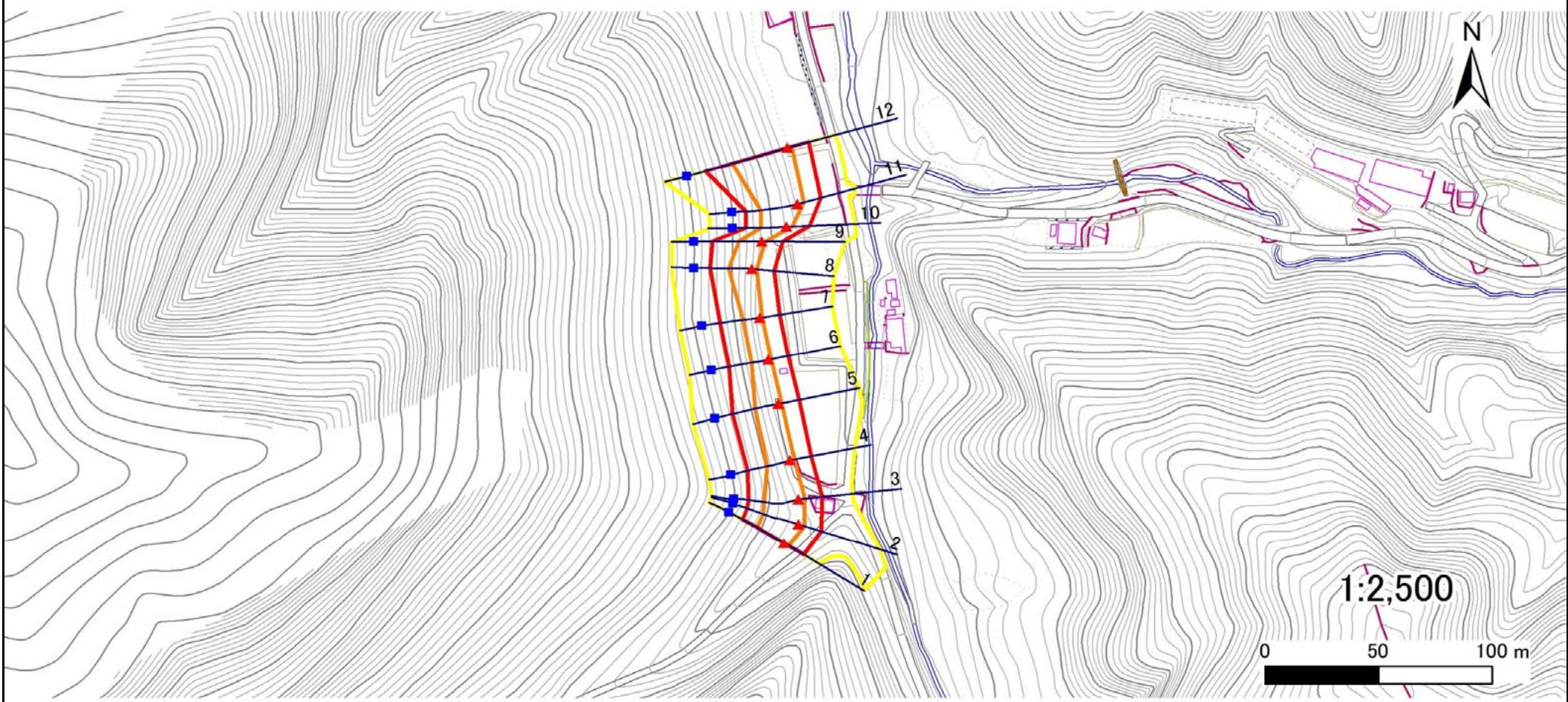
概況図(S=1:25,000)

急傾斜地の崩壊区域調査

様式3-1 危害のおそれのある土地、著しい危害のおそれのある土地の設定図

調査年度 平成27年度

急傾斜地の位置 箇所番号 071A1002-2 箇所名 大沢日向 所在地 下閉伊郡岩泉町浅内字大沢日向



凡例	■ 上端	— 横断測線	■ 危害のおそれのある土地の区域	■ 土石等の移動による力が 100kN/m^2 を超える範囲
	▲ 下端		■ 著しい危害のおそれのある土地の区域	■ 土石等の堆積高が 3m を超える範囲

急傾斜地の崩壊区域調書

様式3-2 建築物に作用すると想定される衝撃に関する事項

調査年度 平成27年度

急傾斜地の位置		箇所番号	071A1002-2		箇所名	大沢日向		所在地	下関伊郡岩泉町浅内字大沢日向							
横断 測線 番号	急傾斜地の下端に隣接する土地								急傾斜地内							
	土石等の移動の高さと力の大きさ				土石等の堆積高さと力の大きさ				土石等の移動の高さと力の大きさ				土石等の堆積高さと力の大きさ			
	区分	高さ (m)	下端からの距離 (m)	力の大きさ (kN/m ²)	区分	下端からの水平 距離(m)	高さ (m)	力の大きさ (kN/m ²)	区分	高さ (m)	上端からの比高 (m)	力の大きさ (kN/m ²)	区分	上端からの比高 (m)	高さ (m)	力の大きさ (kN/m ²)
1	100kN/m ² を超える	1.00	0.00 ~ 2.34	136.56	3mを超える	— ~ —	—	—	100kN/m ² を超える	1.00	10.56 ~ 20.78	136.56	3mを超える	— ~ —	—	—
	それ以外	1.00	2.34 ~ 10.13	100.00	それ以外	0.00 ~ 10.13	2.66	13.44	それ以外	1.00	5.00 ~ 10.56	100.00	それ以外	5.00 ~ 20.78	2.66	13.44
2	100kN/m ² を超える	1.00	0.00 ~ 2.58	140.55	3mを超える	— ~ —	—	—	100kN/m ² を超える	1.00	10.56 ~ 22.71	140.55	3mを超える	— ~ —	—	—
	それ以外	1.00	2.58 ~ 10.37	100.00	それ以外	0.00 ~ 10.37	2.67	13.47	それ以外	1.00	5.00 ~ 10.56	100.00	それ以外	5.00 ~ 22.71	2.67	13.47
3	100kN/m ² を超える	1.00	0.00 ~ 2.69	142.41	3mを超える	— ~ —	—	—	100kN/m ² を超える	1.00	10.54 ~ 22.78	142.41	3mを超える	— ~ —	—	—
	それ以外	1.00	2.69 ~ 10.48	100.00	それ以外	0.00 ~ 10.48	2.73	13.81	それ以外	1.00	5.00 ~ 10.54	100.00	それ以外	5.00 ~ 22.78	2.73	13.81
4	100kN/m ² を超える	1.00	0.00 ~ 1.69	125.93	3mを超える	— ~ —	—	—	100kN/m ² を超える	1.00	10.91 ~ 18.06	125.93	3mを超える	— ~ —	—	—
	それ以外	1.00	1.69 ~ 9.48	100.00	それ以外	0.00 ~ 9.48	2.24	11.32	それ以外	1.00	5.00 ~ 10.91	100.00	それ以外	5.00 ~ 18.06	2.24	11.32
5	100kN/m ² を超える	1.00	0.00 ~ 1.44	121.84	3mを超える	— ~ —	—	—	100kN/m ² を超える	1.00	11.44 ~ 18.12	121.84	3mを超える	— ~ —	—	—
	それ以外	1.00	1.44 ~ 9.22	100.00	それ以外	0.00 ~ 9.22	2.18	11.00	それ以外	1.00	5.00 ~ 11.44	100.00	それ以外	5.00 ~ 18.12	2.18	11.00
6	100kN/m ² を超える	1.00	0.00 ~ 1.13	117.08	3mを超える	— ~ —	—	—	100kN/m ² を超える	1.00	11.40 ~ 16.12	117.08	3mを超える	— ~ —	—	—
	それ以外	1.00	1.13 ~ 8.92	100.00	それ以外	0.00 ~ 8.92	2.18	11.02	それ以外	1.00	5.00 ~ 11.40	100.00	それ以外	5.00 ~ 16.12	2.18	11.02
7	100kN/m ² を超える	1.00	0.00 ~ 1.10	116.57	3mを超える	— ~ —	—	—	100kN/m ² を超える	1.00	11.47 ~ 16.11	116.57	3mを超える	— ~ —	—	—
	それ以外	1.00	1.10 ~ 8.89	100.00	それ以外	0.00 ~ 8.89	2.17	10.98	それ以外	1.00	5.00 ~ 11.47	100.00	それ以外	5.00 ~ 16.11	2.17	10.98
8	100kN/m ² を超える	1.00	0.00 ~ 1.81	127.81	3mを超える	— ~ —	—	—	100kN/m ² を超える	1.00	10.71 ~ 18.00	127.81	3mを超える	— ~ —	—	—
	それ以外	1.00	1.81 ~ 9.59	100.00	それ以外	0.00 ~ 9.59	2.28	11.52	それ以外	1.00	5.00 ~ 10.71	100.00	それ以外	5.00 ~ 18.00	2.28	11.52
9	100kN/m ² を超える	1.00	0.00 ~ 1.23	118.65	3mを超える	— ~ —	—	—	100kN/m ² を超える	1.00	11.95 ~ 18.17	118.65	3mを超える	— ~ —	—	—
	それ以外	1.00	1.23 ~ 9.02	100.00	それ以外	0.00 ~ 9.02	2.14	10.80	それ以外	1.00	5.00 ~ 11.95	100.00	それ以外	5.00 ~ 18.17	2.14	10.80
10	100kN/m ² を超える	1.00	0.00 ~ 2.44	138.18	3mを超える	— ~ —	—	—	100kN/m ² を超える	1.00	10.76 ~ 20.66	138.18	3mを超える	— ~ —	—	—
	それ以外	1.00	2.44 ~ 10.23	100.00	それ以外	0.00 ~ 10.23	2.85	14.38	それ以外	1.00	5.00 ~ 10.76	100.00	それ以外	5.00 ~ 20.66	2.85	14.38
11	100kN/m ² を超える	1.00	0.00 ~ 2.95	146.85	3mを超える	— ~ —	—	—	100kN/m ² を超える	1.00	10.69 ~ 24.81	146.85	3mを超える	— ~ —	—	—
	それ以外	1.00	2.95 ~ 10.74	100.00	それ以外	0.00 ~ 10.74	2.82	14.27	それ以外	1.00	5.00 ~ 10.69	100.00	それ以外	5.00 ~ 24.81	2.82	14.27
12	100kN/m ² を超える	1.00	0.00 ~ 1.83	128.21	3mを超える	— ~ —	—	—	100kN/m ² を超える	1.00	12.33 ~ 27.31	128.21	3mを超える	— ~ —	—	—
	それ以外	1.00	1.83 ~ 9.62	100.00	それ以外	0.00 ~ 9.62	2.72	13.72	それ以外	1.00	5.00 ~ 12.33	100.00	それ以外	5.00 ~ 27.31	2.72	13.72
	100kN/m ² を超える		~		3mを超える	~			100kN/m ² を超える		~		3mを超える	~		
	それ以外		~		それ以外	~			それ以外		~		それ以外	~		
	100kN/m ² を超える		~		3mを超える	~			100kN/m ² を超える		~		3mを超える	~		
	それ以外		~		それ以外	~			それ以外		~		それ以外	~		
	100kN/m ² を超える		~		3mを超える	~			100kN/m ² を超える		~		3mを超える	~		
	それ以外		~		それ以外	~			それ以外		~		それ以外	~		