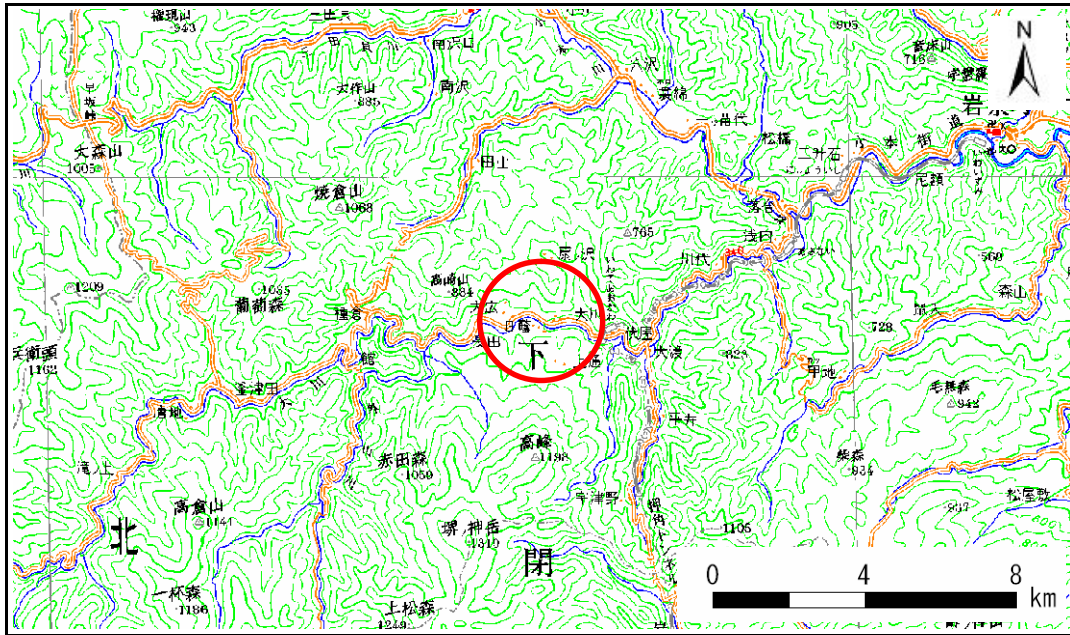


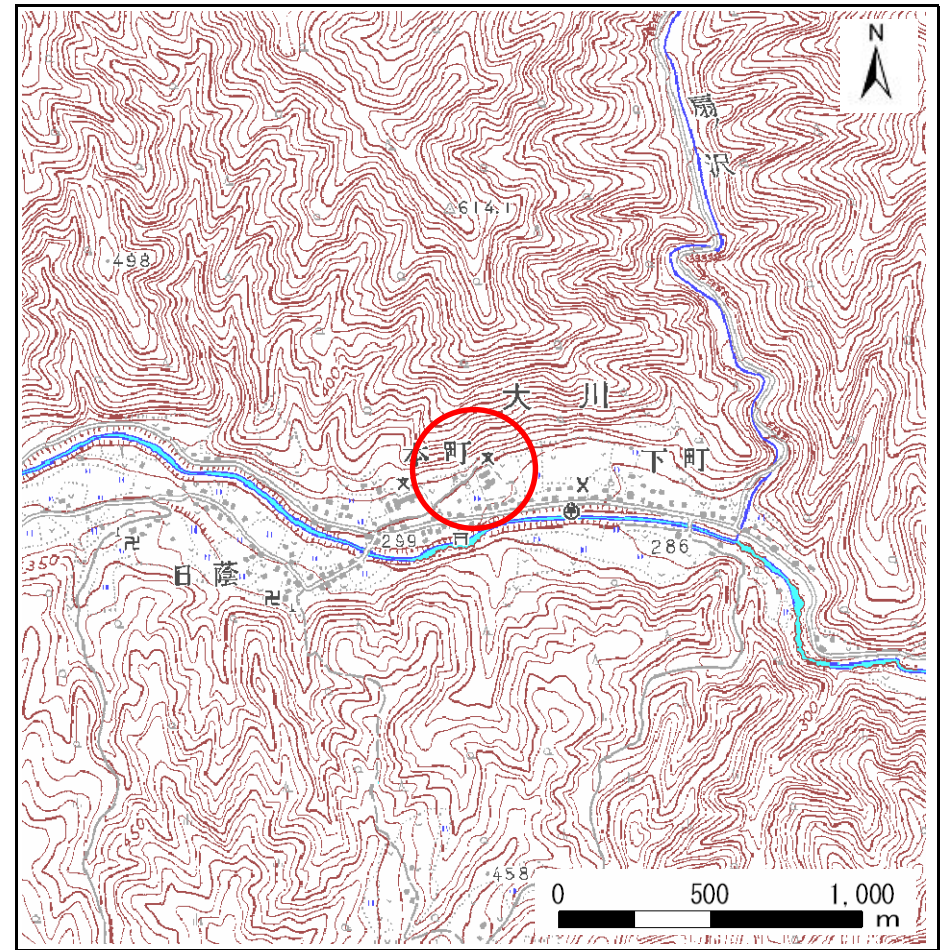
# 土砂災害防止に関する基礎調査(急傾斜地の崩壊)

表紙 概況、位置図

自然現象の種類	急傾斜地の崩壊
箇所番号	071A1001
箇所名	下町
所在地	下閉伊郡岩泉町大字大川字下町
調査機関	宮古地方振興局岩泉土木事務所



位置図(S=1:200,000)



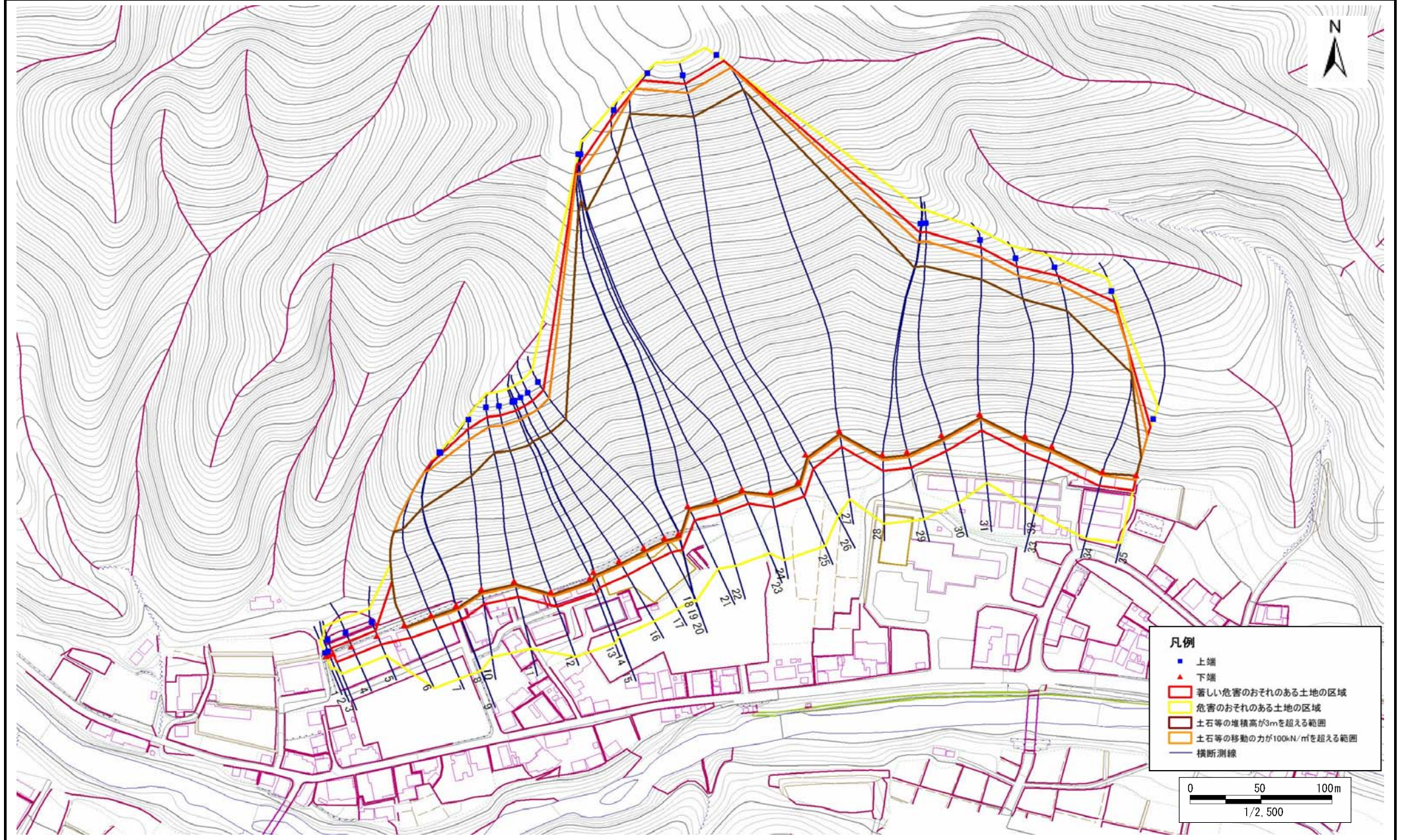
概況図(S=1:25,000)

# 急傾斜地の崩壊区域調書

様式3-1 危害のおそれのある土地、著しい危害のおそれのある土地の設定図(1/5)

調査年度 平成21年度

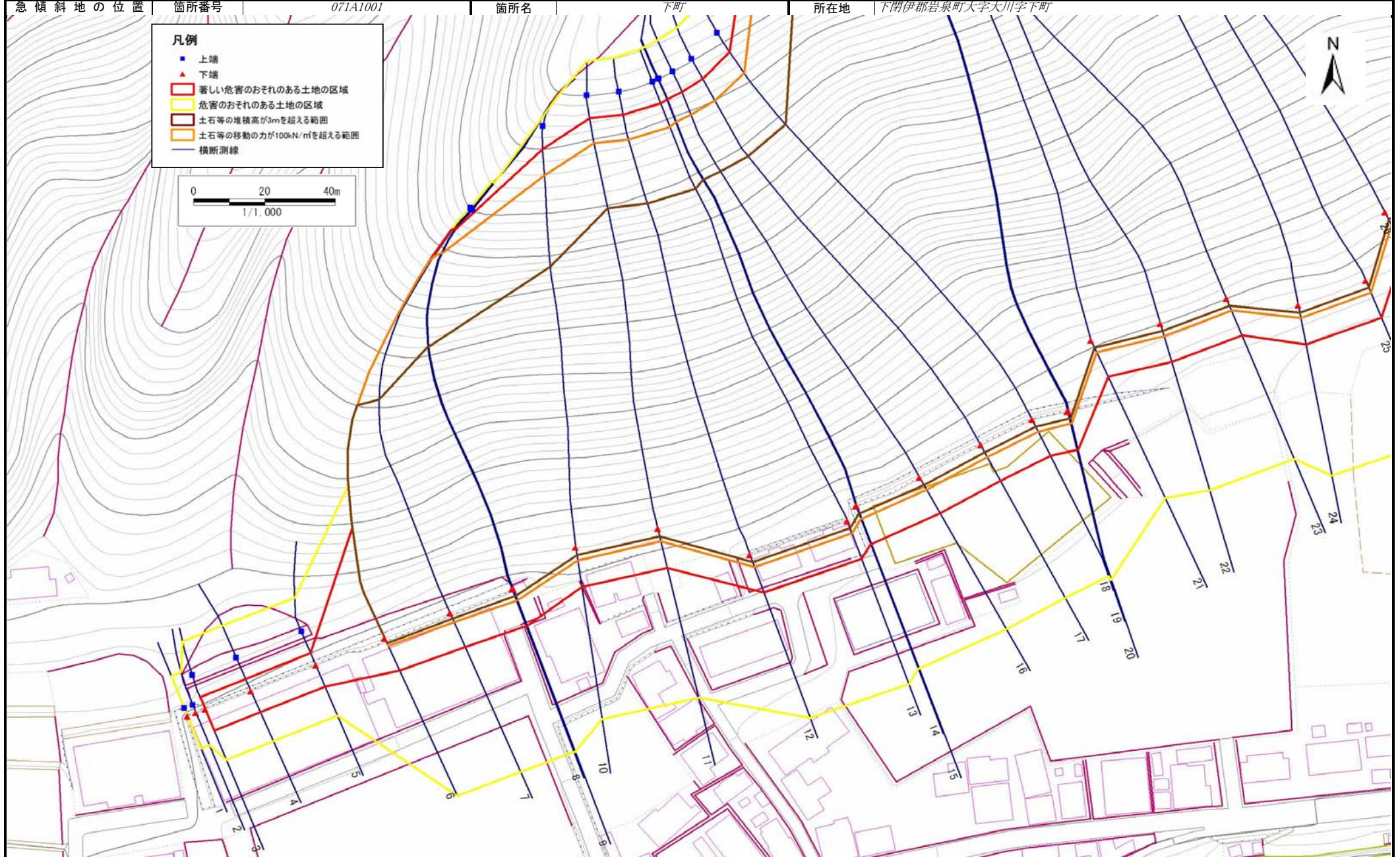
急傾斜地の位置	箇所番号	071A1001	箇所名	下町	所在地	下関伊都岩泉町大字大川字下町
---------	------	----------	-----	----	-----	----------------



# 急傾斜地の崩壊区域調書

様式3-1 危害のおそれのある土地、著しい危害のおそれのある土地の設定図(2/5)

調査年度 平成21年度



# 急傾斜地の崩壊区域調書

様式3-1 危害のおそれのある土地、著しい危害のおそれのある土地の設定図(3/5)

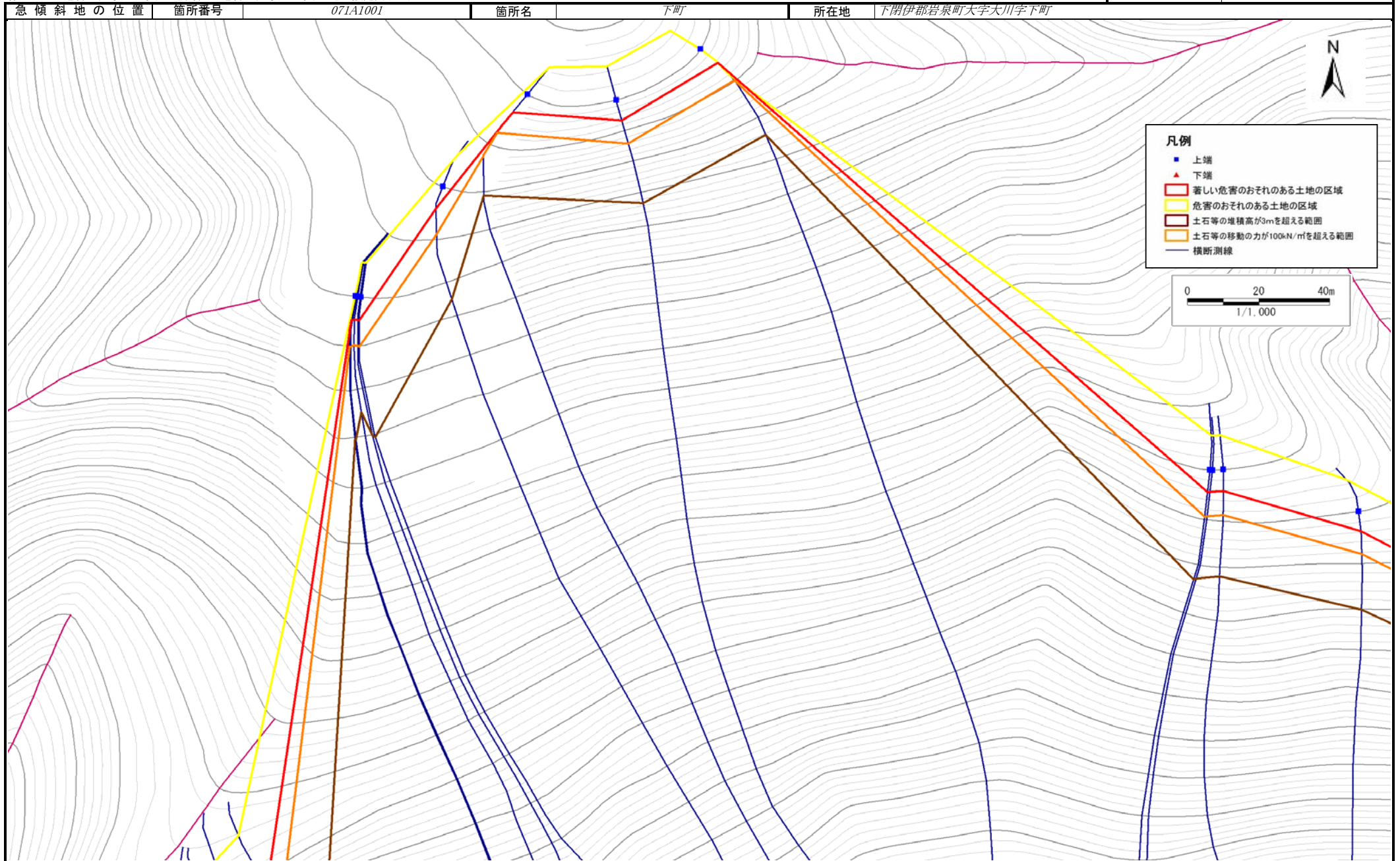
調査年度 平成21年度



# 急傾斜地の崩壊区域調書

様式3-1 危害のおそれのある土地、著しい危害のおそれのある土地の設定図(4/5)

調査年度 平成21年度

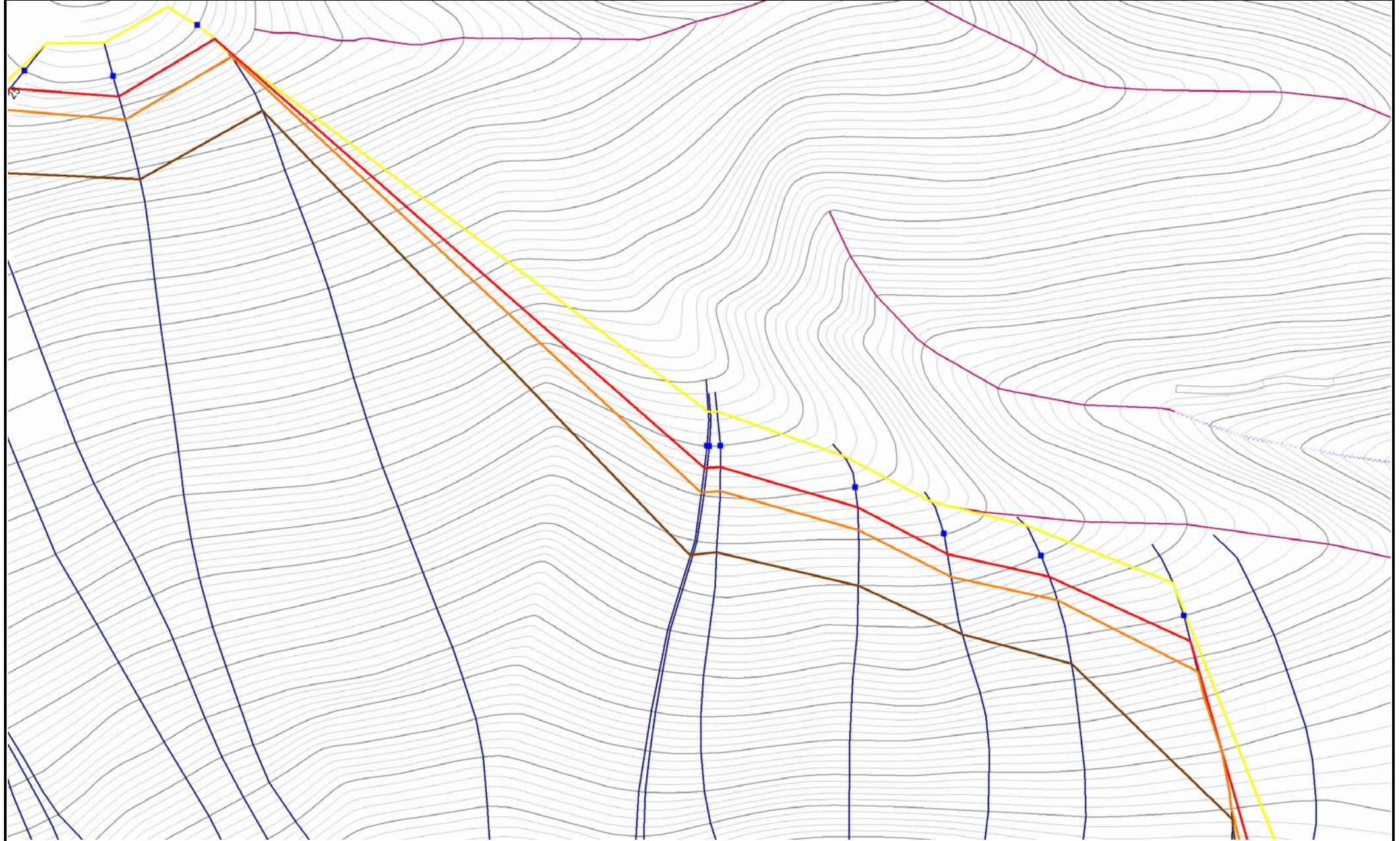


# 急傾斜地の崩壊区域調書

様式3-1 危害のおそれのある土地、著しい危害のおそれのある土地の設定図(5/5)

調査年度 平成21年度

急傾斜地の位置	箇所番号	071A1001	箇所名	下町	所在地	下閉伊郡岩泉町大字大川字下町
---------	------	----------	-----	----	-----	----------------



# 急傾斜地の崩壊区域調書

様式3-2 建築物に作用すると想定される衝撃に関する事項(1/3)

調査年度 平成21年度

急傾斜地の位置		箇所番号		071A1001		箇所名		下町		所在地		下閉伊郡岩泉町大字大川字下町				
横断 測線 番号	急傾斜地の下端に隣接する土地								急傾斜地内							
	土石等の移動の高さと力の大きさ				土石等の堆積高さと力の大きさ				土石等の移動の高さと力の大きさ				土石等の堆積高さと力の大きさ			
	区分	高さ (m)	下端からの距離 (m)	力の大きさ (kN/m <sup>2</sup> )	区分	下端からの水平 距離(m)	高さ (m)	力の大きさ (kN/m <sup>2</sup> )	区分	高さ (m)	上端からの比高 (m)	力の大きさ (kN/m <sup>2</sup> )	区分	上端からの比高 (m)	高さ (m)	力の大きさ (kN/m <sup>2</sup> )
1	100kN/m <sup>2</sup> を超える	-	- ~ -	-	3mを超える	- ~ -	-	-	100kN/m <sup>2</sup> を超える	-	- ~ -	-	3mを超える	- ~ -	-	-
	それ以外	-	- ~ -	-	それ以外	- ~ -	-	-	それ以外	-	- ~ -	-	それ以外	- ~ -	-	-
2	100kN/m <sup>2</sup> を超える	-	- ~ -	-	3mを超える	- ~ -	-	-	100kN/m <sup>2</sup> を超える	-	- ~ -	-	3mを超える	- ~ -	-	-
	それ以外	-	- ~ -	-	それ以外	- ~ -	-	-	それ以外	-	- ~ -	-	それ以外	- ~ -	-	-
3	100kN/m <sup>2</sup> を超える	-	- ~ -	-	3mを超える	- ~ -	-	-	100kN/m <sup>2</sup> を超える	-	- ~ -	-	3mを超える	- ~ -	-	-
	それ以外	1.00	0.00 ~ 6.58	82.93	それ以外	0.00 ~ 6.58	1.74	9.32	それ以外	1.00	5.00 ~ 7.86	82.93	それ以外	5.00 ~ 7.86	1.74	9.32
4	100kN/m <sup>2</sup> を超える	-	- ~ -	-	3mを超える	- ~ -	-	-	100kN/m <sup>2</sup> を超える	-	- ~ -	-	3mを超える	- ~ -	-	-
	それ以外	1.00	0.00 ~ 6.58	82.93	それ以外	0.00 ~ 6.58	1.74	9.32	それ以外	1.00	5.00 ~ 7.86	82.93	それ以外	5.00 ~ 7.86	1.74	9.32
5	100kN/m <sup>2</sup> を超える	-	- ~ -	-	3mを超える	- ~ -	-	-	100kN/m <sup>2</sup> を超える	-	- ~ -	-	3mを超える	- ~ -	-	-
	それ以外	1.00	0.00 ~ 6.58	82.93	それ以外	0.00 ~ 6.58	1.74	9.32	それ以外	1.00	5.00 ~ 7.86	82.93	それ以外	5.00 ~ 7.86	1.74	9.32
6	100kN/m <sup>2</sup> を超える	1.00	0.00 ~ 2.50	139.24	3mを超える	0.00 ~ 1.64	3.65	19.53	100kN/m <sup>2</sup> を超える	1.00	11.84 ~ 82.02	139.24	3mを超える	40.00 ~ 82.02	3.65	19.53
	それ以外	1.00	2.50 ~ 10.29	100.00	それ以外	1.64 ~ 10.29	3.00	16.05	それ以外	1.00	5.00 ~ 11.84	100.00	それ以外	5.00 ~ 40.00	3.00	16.05
7	100kN/m <sup>2</sup> を超える	1.00	0.00 ~ 2.91	146.16	3mを超える	0.00 ~ 1.80	3.74	20.01	100kN/m <sup>2</sup> を超える	1.00	11.23 ~ 82.02	146.16	3mを超える	40.00 ~ 82.02	3.74	20.01
	それ以外	1.00	2.91 ~ 10.70	100.00	それ以外	1.80 ~ 10.70	3.00	16.05	それ以外	1.00	5.00 ~ 11.23	100.00	それ以外	5.00 ~ 40.00	3.00	16.05
8	100kN/m <sup>2</sup> を超える	1.00	0.00 ~ 3.40	154.72	3mを超える	0.00 ~ 2.01	3.87	20.73	100kN/m <sup>2</sup> を超える	1.00	10.72 ~ 81.98	154.72	3mを超える	30.00 ~ 81.98	3.87	20.73
	それ以外	1.00	3.40 ~ 11.19	100.00	それ以外	2.01 ~ 11.19	3.00	16.05	それ以外	1.00	5.00 ~ 10.72	100.00	それ以外	5.00 ~ 30.00	3.00	16.05
9	100kN/m <sup>2</sup> を超える	1.00	0.00 ~ 3.41	154.89	3mを超える	0.00 ~ 2.02	3.88	20.75	100kN/m <sup>2</sup> を超える	1.00	10.71 ~ 82.00	154.89	3mを超える	30.00 ~ 82.00	3.88	20.75
	それ以外	1.00	3.41 ~ 11.20	100.00	それ以外	2.02 ~ 11.20	3.00	16.05	それ以外	1.00	5.00 ~ 10.71	100.00	それ以外	5.00 ~ 30.00	3.00	16.05
10	100kN/m <sup>2</sup> を超える	1.00	0.00 ~ 3.65	159.11	3mを超える	0.00 ~ 2.14	3.96	21.19	100kN/m <sup>2</sup> を超える	1.00	10.57 ~ 89.97	159.11	3mを超える	30.00 ~ 89.97	3.96	21.19
	それ以外	1.00	3.65 ~ 11.43	100.00	それ以外	2.14 ~ 11.43	3.00	16.05	それ以外	1.00	5.00 ~ 10.57	100.00	それ以外	5.00 ~ 30.00	3.00	16.05
11	100kN/m <sup>2</sup> を超える	1.00	0.00 ~ 3.76	161.08	3mを超える	0.00 ~ 2.20	4.01	21.44	100kN/m <sup>2</sup> を超える	1.00	10.54 ~ 95.98	161.08	3mを超える	25.00 ~ 95.98	4.01	21.44
	それ以外	1.00	3.76 ~ 11.54	100.00	それ以外	2.20 ~ 11.54	3.00	16.05	それ以外	1.00	5.00 ~ 10.54	100.00	それ以外	5.00 ~ 25.00	3.00	16.05
12	100kN/m <sup>2</sup> を超える	1.00	0.00 ~ 3.74	160.64	3mを超える	0.00 ~ 2.19	4.00	21.38	100kN/m <sup>2</sup> を超える	1.00	10.54 ~ 104.42	160.64	3mを超える	25.00 ~ 104.42	4.00	21.38
	それ以外	1.00	3.74 ~ 11.52	100.00	それ以外	2.19 ~ 11.52	3.00	16.05	それ以外	1.00	5.00 ~ 10.54	100.00	それ以外	5.00 ~ 25.00	3.00	16.05
13	100kN/m <sup>2</sup> を超える	1.00	0.00 ~ 3.74	160.77	3mを超える	0.00 ~ 2.19	4.00	21.40	100kN/m <sup>2</sup> を超える	1.00	10.54 ~ 104.42	160.77	3mを超える	25.00 ~ 104.42	4.00	21.40
	それ以外	1.00	3.74 ~ 11.53	100.00	それ以外	2.19 ~ 11.53	3.00	16.05	それ以外	1.00	5.00 ~ 10.54	100.00	それ以外	5.00 ~ 25.00	3.00	16.05
14	100kN/m <sup>2</sup> を超える	1.00	0.00 ~ 3.90	163.57	3mを超える	0.00 ~ 2.29	4.08	21.81	100kN/m <sup>2</sup> を超える	1.00	10.54 ~ 107.02	163.57	3mを超える	25.00 ~ 107.02	4.08	21.81
	それ以外	1.00	3.90 ~ 11.68	100.00	それ以外	2.29 ~ 11.68	3.00	16.05	それ以外	1.00	5.00 ~ 10.54	100.00	それ以外	5.00 ~ 25.00	3.00	16.05
15	100kN/m <sup>2</sup> を超える	1.00	0.00 ~ 3.90	163.59	3mを超える	0.00 ~ 2.29	4.08	21.82	100kN/m <sup>2</sup> を超える	1.00	10.54 ~ 107.15	163.59	3mを超える	25.00 ~ 107.15	4.08	21.82
	それ以外	1.00	3.90 ~ 11.68	100.00	それ以外	2.29 ~ 11.68	3.00	16.05	それ以外	1.00	5.00 ~ 10.54	100.00	それ以外	5.00 ~ 25.00	3.00	16.05

## 急傾斜地の崩壊区域調書

様式3-2 建築物に作用すると想定される衝撃に関する事項(2/3)

調査年度 平成21年度

急傾斜地の位置		箇所番号		071A1001		箇所名		下町		所在地		下閉伊郡岩泉町大字大川字下町				
横断 測線 番号	急傾斜地の下端に隣接する土地								急傾斜地内							
	土石等の移動の高さと力の大きさ				土石等の堆積高さと力の大きさ				土石等の移動の高さと力の大きさ				土石等の堆積高さと力の大きさ			
	区分	高さ (m)	下端からの距離 (m)	力の大きさ (kN/m <sup>2</sup> )	区分	下端からの水平 距離(m)	高さ (m)	力の大きさ (kN/m <sup>2</sup> )	区分	高さ (m)	上端からの比高 (m)	力の大きさ (kN/m <sup>2</sup> )	区分	上端からの比高 (m)	高さ (m)	力の大きさ (kN/m <sup>2</sup> )
16	100kN/m <sup>2</sup> を超える	1.00	0.00 ~ 3.87	163.15	3mを超える	0.00 ~ 2.28	4.06	21.74	100kN/m <sup>2</sup> を超える	1.00	10.53 ~ 107.15	163.15	3mを超える	25.00 ~ 107.15	4.06	21.74
	それ以外	1.00	3.87 ~ 11.66	100.00	それ以外	2.28 ~ 11.66	3.00	16.05	それ以外	1.00	5.00 ~ 10.53	100.00	それ以外	5.00 ~ 25.00	3.00	16.05
17	100kN/m <sup>2</sup> を超える	1.00	0.00 ~ 3.84	162.48	3mを超える	0.00 ~ 2.25	4.04	21.64	100kN/m <sup>2</sup> を超える	1.00	10.53 ~ 107.46	162.48	3mを超える	25.00 ~ 107.46	4.04	21.64
	それ以外	1.00	3.84 ~ 11.62	100.00	それ以外	2.25 ~ 11.62	3.00	16.05	それ以外	1.00	5.00 ~ 10.53	100.00	それ以外	5.00 ~ 25.00	3.00	16.05
18	100kN/m <sup>2</sup> を超える	1.00	0.00 ~ 3.78	161.43	3mを超える	0.00 ~ 2.21	4.01	21.49	100kN/m <sup>2</sup> を超える	1.00	10.53 ~ 109.15	161.43	3mを超える	25.00 ~ 109.15	4.01	21.49
	それ以外	1.00	3.78 ~ 11.56	100.00	それ以外	2.21 ~ 11.56	3.00	16.05	それ以外	1.00	5.00 ~ 10.53	100.00	それ以外	5.00 ~ 25.00	3.00	16.05
19	100kN/m <sup>2</sup> を超える	1.00	0.00 ~ 3.57	157.72	3mを超える	0.00 ~ 2.09	3.93	21.03	100kN/m <sup>2</sup> を超える	1.00	10.61 ~ 207.15	157.72	3mを超える	30.00 ~ 207.15	3.93	21.03
	それ以外	1.00	3.57 ~ 11.36	100.00	それ以外	2.09 ~ 11.36	3.00	16.05	それ以外	1.00	5.00 ~ 10.61	100.00	それ以外	5.00 ~ 30.00	3.00	16.05
20	100kN/m <sup>2</sup> を超える	1.00	0.00 ~ 3.57	157.75	3mを超える	0.00 ~ 2.10	3.93	21.03	100kN/m <sup>2</sup> を超える	1.00	10.61 ~ 207.15	157.75	3mを超える	30.00 ~ 207.15	3.93	21.03
	それ以外	1.00	3.57 ~ 11.36	100.00	それ以外	2.10 ~ 11.36	3.00	16.05	それ以外	1.00	5.00 ~ 10.61	100.00	それ以外	5.00 ~ 30.00	3.00	16.05
21	100kN/m <sup>2</sup> を超える	1.00	0.00 ~ 3.70	160.01	3mを超える	0.00 ~ 2.16	3.98	21.30	100kN/m <sup>2</sup> を超える	1.00	10.55 ~ 199.03	160.01	3mを超える	25.00 ~ 199.03	3.98	21.30
	それ以外	1.00	3.70 ~ 11.49	100.00	それ以外	2.16 ~ 11.49	3.00	16.05	それ以外	1.00	5.00 ~ 10.55	100.00	それ以外	5.00 ~ 25.00	3.00	16.05
22	100kN/m <sup>2</sup> を超える	1.00	0.00 ~ 3.69	159.80	3mを超える	0.00 ~ 2.16	3.97	21.27	100kN/m <sup>2</sup> を超える	1.00	10.56 ~ 200.00	159.80	3mを超える	30.00 ~ 200.00	3.97	21.27
	それ以外	1.00	3.69 ~ 11.47	100.00	それ以外	2.16 ~ 11.47	3.00	16.05	それ以外	1.00	5.00 ~ 10.56	100.00	それ以外	5.00 ~ 30.00	3.00	16.05
23	100kN/m <sup>2</sup> を超える	1.00	0.00 ~ 3.63	158.80	3mを超える	0.00 ~ 2.13	3.95	21.15	100kN/m <sup>2</sup> を超える	1.00	10.58 ~ 200.00	158.80	3mを超える	30.00 ~ 200.00	3.95	21.15
	それ以外	1.00	3.63 ~ 11.42	100.00	それ以外	2.13 ~ 11.42	3.00	16.05	それ以外	1.00	5.00 ~ 10.58	100.00	それ以外	5.00 ~ 30.00	3.00	16.05
24	100kN/m <sup>2</sup> を超える	1.00	0.00 ~ 3.70	160.09	3mを超える	0.00 ~ 2.17	3.98	21.31	100kN/m <sup>2</sup> を超える	1.00	10.55 ~ 224.00	160.09	3mを超える	25.00 ~ 224.00	3.98	21.31
	それ以外	1.00	3.70 ~ 11.49	100.00	それ以外	2.17 ~ 11.49	3.00	16.05	それ以外	1.00	5.00 ~ 10.55	100.00	それ以外	5.00 ~ 25.00	3.00	16.05
25	100kN/m <sup>2</sup> を超える	1.00	0.00 ~ 3.73	160.60	3mを超える	0.00 ~ 2.18	3.99	21.37	100kN/m <sup>2</sup> を超える	1.00	10.54 ~ 244.00	160.60	3mを超える	25.00 ~ 244.00	3.99	21.37
	それ以外	1.00	3.73 ~ 11.52	100.00	それ以外	2.18 ~ 11.52	3.00	16.05	それ以外	1.00	5.00 ~ 10.54	100.00	それ以外	5.00 ~ 25.00	3.00	16.05
26	100kN/m <sup>2</sup> を超える	1.00	0.00 ~ 3.98	165.04	3mを超える	0.00 ~ 2.36	4.13	22.09	100kN/m <sup>2</sup> を超える	1.00	10.57 ~ 236.00	165.04	3mを超える	25.00 ~ 236.00	4.13	22.09
	それ以外	1.00	3.98 ~ 11.76	100.00	それ以外	2.36 ~ 11.76	3.00	16.05	それ以外	1.00	5.00 ~ 10.57	100.00	それ以外	5.00 ~ 25.00	3.00	16.05
27	100kN/m <sup>2</sup> を超える	1.00	0.00 ~ 3.94	164.29	3mを超える	0.00 ~ 2.32	4.10	21.94	100kN/m <sup>2</sup> を超える	1.00	10.55 ~ 230.00	164.29	3mを超える	25.00 ~ 230.00	4.10	21.94
	それ以外	1.00	3.94 ~ 11.72	100.00	それ以外	2.32 ~ 11.72	3.00	16.05	それ以外	1.00	5.00 ~ 10.55	100.00	それ以外	5.00 ~ 25.00	3.00	16.05
28	100kN/m <sup>2</sup> を超える	1.00	0.00 ~ 3.87	163.08	3mを超える	0.00 ~ 2.27	4.06	21.73	100kN/m <sup>2</sup> を超える	1.00	10.53 ~ 132.00	163.08	3mを超える	25.00 ~ 132.00	4.06	21.73
	それ以外	1.00	3.87 ~ 11.66	100.00	それ以外	2.27 ~ 11.66	3.00	16.05	それ以外	1.00	5.00 ~ 10.53	100.00	それ以外	5.00 ~ 25.00	3.00	16.05
29	100kN/m <sup>2</sup> を超える	1.00	0.00 ~ 3.91	163.72	3mを超える	0.00 ~ 2.30	4.08	21.84	100kN/m <sup>2</sup> を超える	1.00	10.54 ~ 132.00	163.72	3mを超える	25.00 ~ 132.00	4.08	21.84
	それ以外	1.00	3.91 ~ 11.69	100.00	それ以外	2.30 ~ 11.69	3.00	16.05	それ以外	1.00	5.00 ~ 10.54	100.00	それ以外	5.00 ~ 25.00	3.00	16.05
30	100kN/m <sup>2</sup> を超える	1.00	0.00 ~ 3.98	165.04	3mを超える	0.00 ~ 2.36	4.13	22.09	100kN/m <sup>2</sup> を超える	1.00	10.57 ~ 126.00	165.04	3mを超える	25.00 ~ 126.00	4.13	22.09
	それ以外	1.00	3.98 ~ 11.76	100.00	それ以外	2.36 ~ 11.76	3.00	16.05	それ以外	1.00	5.00 ~ 10.57	100.00	それ以外	5.00 ~ 25.00	3.00	16.05



## 急傾斜地の崩壊区域調書

様式3-2 建築物に作用すると想定される衝撃に関する事項(3/3)

調査年度 平成21年度

急傾斜地の位置		箇所番号		071A1001		箇所名		下町		所在地		下閉伊郡岩泉町大字大川字下町				
横断 測線 番号	急傾斜地の下端に隣接する土地								急傾斜地内							
	土石等の移動の高さと力の大きさ				土石等の堆積高さと力の大きさ				土石等の移動の高さと力の大きさ				土石等の堆積高さと力の大きさ			
	区分	高さ (m)	下端からの距離 (m)	力の大きさ (kN/m <sup>2</sup> )	区分	下端からの水平 距離(m)	高さ (m)	力の大きさ (kN/m <sup>2</sup> )	区分	高さ (m)	上端からの比高 (m)	力の大きさ (kN/m <sup>2</sup> )	区分	上端からの比高 (m)	高さ (m)	力の大きさ (kN/m <sup>2</sup> )
31	100kN/m <sup>2</sup> を超える	1.00	0.00 ~ 4.11	167.46	3mを超える	0.00 ~ 2.52	4.27	22.83	100kN/m <sup>2</sup> を超える	1.00	10.80 ~ 110.00	167.46	3mを超える	25.00 ~ 110.00	4.27	22.83
	それ以外	1.00	4.11 ~ 11.90	100.00	それ以外	2.52 ~ 11.90	3.00	16.05	それ以外	1.00	5.00 ~ 10.80	100.00	それ以外	5.00 ~ 25.00	3.00	16.05
32	100kN/m <sup>2</sup> を超える	1.00	0.00 ~ 4.07	166.64	3mを超える	0.00 ~ 2.45	4.20	22.50	100kN/m <sup>2</sup> を超える	1.00	10.68 ~ 110.00	166.64	3mを超える	25.00 ~ 110.00	4.20	22.50
	それ以外	1.00	4.07 ~ 11.85	100.00	それ以外	2.45 ~ 11.85	3.00	16.05	それ以外	1.00	5.00 ~ 10.68	100.00	それ以外	5.00 ~ 25.00	3.00	16.05
33	100kN/m <sup>2</sup> を超える	1.00	0.00 ~ 3.83	162.28	3mを超える	0.00 ~ 2.24	4.04	21.61	100kN/m <sup>2</sup> を超える	1.00	10.53 ~ 102.00	162.28	3mを超える	25.00 ~ 102.00	4.04	21.61
	それ以外	1.00	3.83 ~ 11.61	100.00	それ以外	2.24 ~ 11.61	3.00	16.05	それ以外	1.00	5.00 ~ 10.53	100.00	それ以外	5.00 ~ 25.00	3.00	16.05
34	100kN/m <sup>2</sup> を超える	1.00	0.00 ~ 3.10	149.34	3mを超える	0.00 ~ 1.87	3.78	20.25	100kN/m <sup>2</sup> を超える	1.00	11.01 ~ 89.13	149.34	3mを超える	40.00 ~ 89.13	3.78	20.25
	それ以外	1.00	3.10 ~ 10.88	100.00	それ以外	1.87 ~ 10.88	3.00	16.05	それ以外	1.00	5.00 ~ 11.01	100.00	それ以外	5.00 ~ 40.00	3.00	16.05
35	100kN/m <sup>2</sup> を超える	1.00	0.00 ~ 3.65	159.19	3mを超える	0.00 ~ 0.54	3.31	17.69	100kN/m <sup>2</sup> を超える	1.00	10.73 ~ 35.91	159.19	3mを超える	25.00 ~ 35.91	3.31	17.69
	それ以外	1.00	3.65 ~ 11.44	100.00	それ以外	0.54 ~ 11.44	3.00	16.05	それ以外	1.00	5.00 ~ 10.73	100.00	それ以外	5.00 ~ 25.00	3.00	16.05
	100kN/m <sup>2</sup> を超える		~		3mを超える	~			100kN/m <sup>2</sup> を超える		~		3mを超える	~		
	それ以外		~		それ以外	~			それ以外		~		それ以外	~		
	100kN/m <sup>2</sup> を超える		~		3mを超える	~			100kN/m <sup>2</sup> を超える		~		3mを超える	~		
	それ以外		~		それ以外	~			それ以外		~		それ以外	~		
	100kN/m <sup>2</sup> を超える		~		3mを超える	~			100kN/m <sup>2</sup> を超える		~		3mを超える	~		
	それ以外		~		それ以外	~			それ以外		~		それ以外	~		
	100kN/m <sup>2</sup> を超える		~		3mを超える	~			100kN/m <sup>2</sup> を超える		~		3mを超える	~		
	それ以外		~		それ以外	~			それ以外		~		それ以外	~		
	100kN/m <sup>2</sup> を超える		~		3mを超える	~			100kN/m <sup>2</sup> を超える		~		3mを超える	~		
	それ以外		~		それ以外	~			それ以外		~		それ以外	~		
	100kN/m <sup>2</sup> を超える		~		3mを超える	~			100kN/m <sup>2</sup> を超える		~		3mを超える	~		
	それ以外		~		それ以外	~			それ以外		~		それ以外	~		
	100kN/m <sup>2</sup> を超える		~		3mを超える	~			100kN/m <sup>2</sup> を超える		~		3mを超える	~		
	それ以外		~		それ以外	~			それ以外		~		それ以外	~		