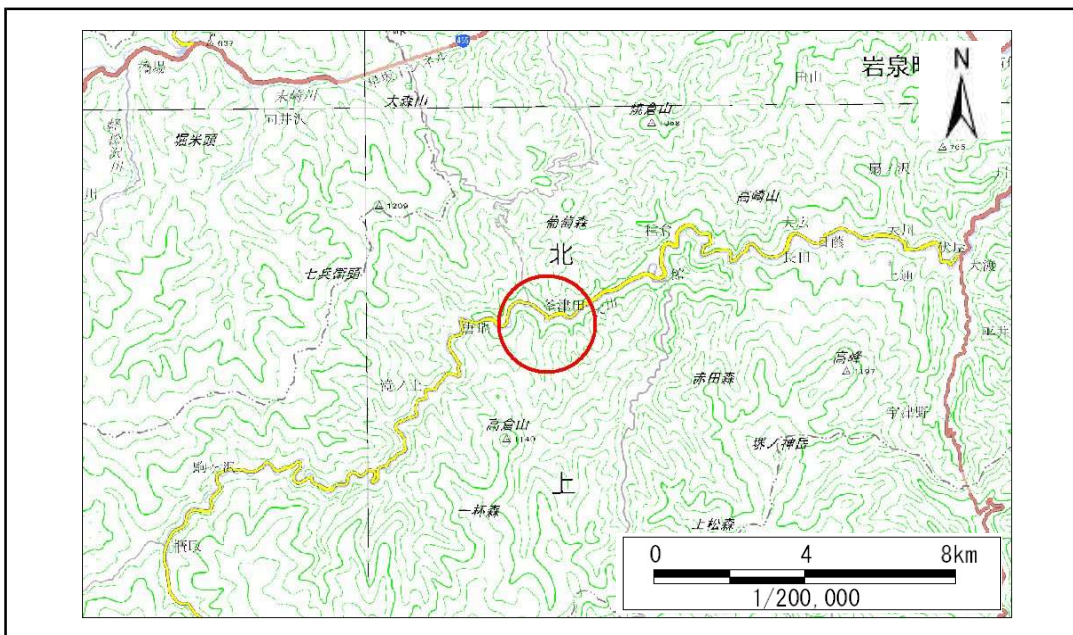


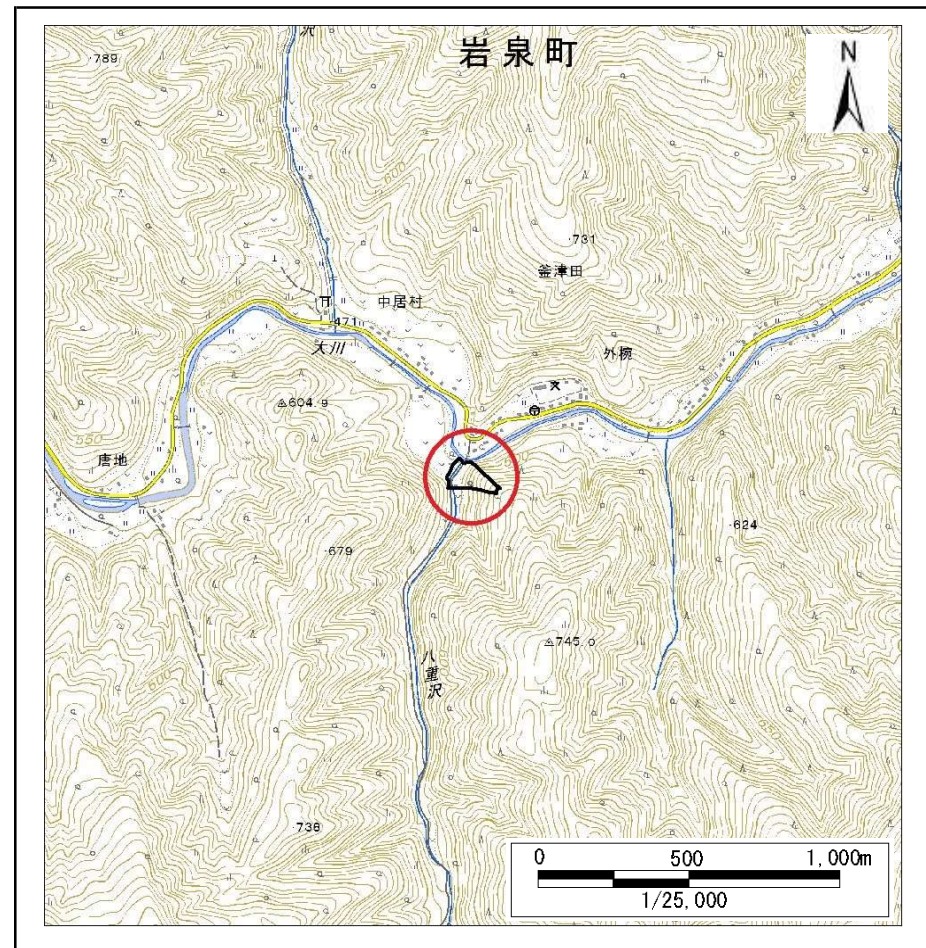
土砂災害防止に関する基礎調査(急傾斜地の崩壊)

表紙 概況、位置図

自然現象の種類	急傾斜地の崩壊
箇所番号	070B2034
箇所名	小日蔭1号
所在地	岩泉町釜津田日蔭
調査機関	岩手県沿岸広域振興局岩泉土木センター



概況図(S=1:200,000)



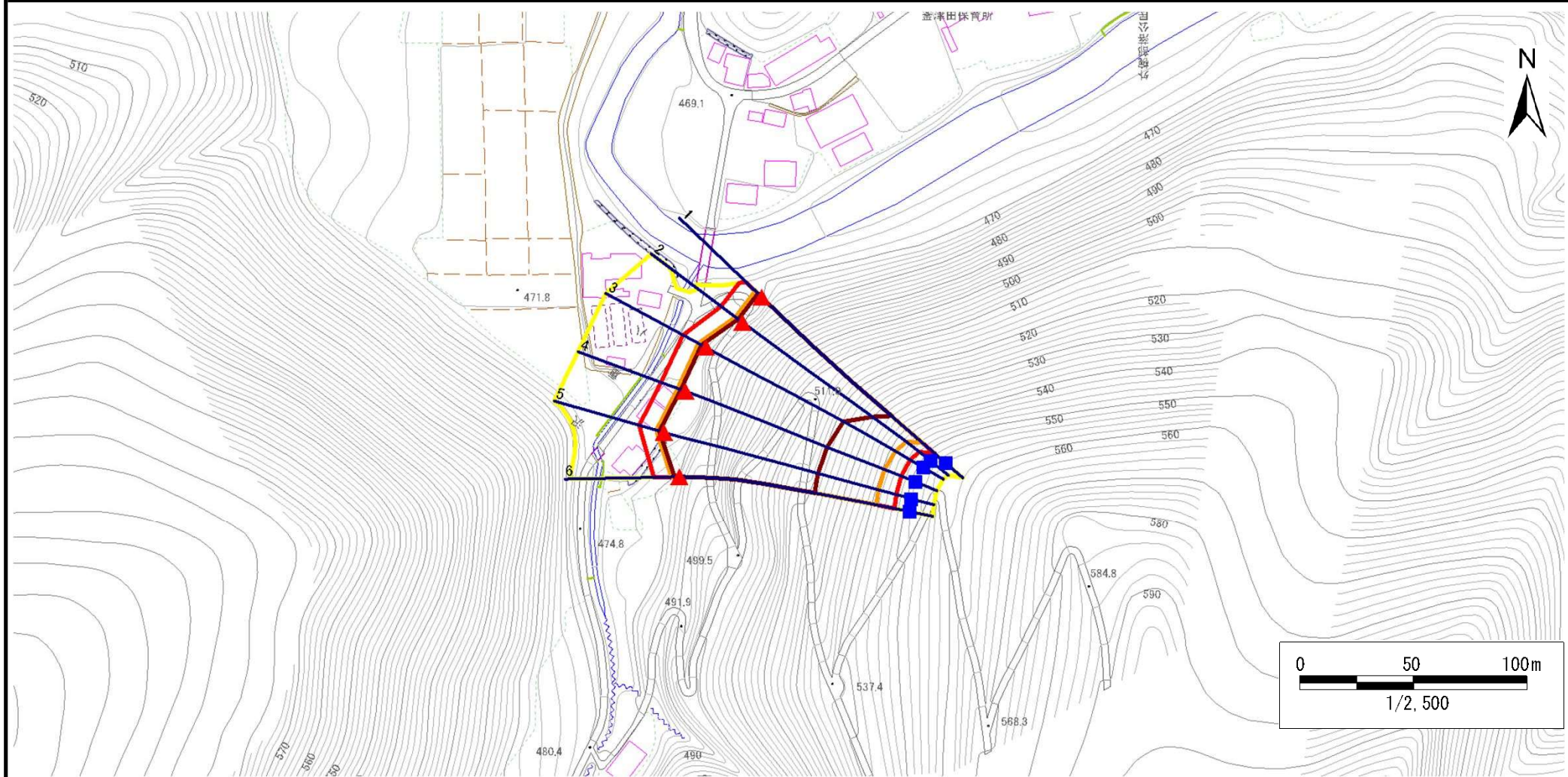
位置図(S=1:25,000)

急傾斜地の崩壊区域調書

様式3-1 危害のおそれのある土地、著しい危害のおそれのある土地の設定図

調査年度 平成28年度

急傾斜地の位置	箇所番号	070B2034	箇所名	小日蔭1号	所在地	岩泉町釜津田日蔭
---------	------	----------	-----	-------	-----	----------



凡例	■ 上端	— 横断測線	■ 危害のおそれのある土地の区域	■ 土石等の移動による力が100kN/m ² を超える範囲
	▲ 下端		■ 著しい危害のおそれのある土地の区域	■ 土石等の堆積高が3mを超える範囲

急傾斜地の崩壊区域調査

様式3-2 建築物に作用すると想定される衝撃に関する事項(1/1)

調査年度

平成28年度

急傾斜地の位置		箇所番号		070B2034		箇所名		小日蔭1号		所在地		岩泉町釜津田日蔭				
横断 測線 番号	急傾斜地の下端に隣接する土地								急傾斜地内							
	土石等の移動の高さと力の大きさ				土石等の堆積高さと力の大きさ				土石等の移動の高さと力の大きさ				土石等の堆積高さと力の大きさ			
	区分	高さ (m)	下端からの距離 (m)	力の大きさ (kN/m ²)	区分	下端からの水平 距離(m)	高さ (m)	力の大きさ (kN/m ²)	区分	高さ (m)	上端からの比高 (m)	力の大きさ (kN/m ²)	区分	上端からの比高 (m)	高さ (m)	力の大きさ (kN/m ²)
1	100kN/m ² を超える	1.00	0.00 ~ 3.93	164.11	3mを超える	0.00 ~ 2.32	4.10	20.70	100kN/m ² を超える	1.00	10.55 ~ 86.59	164.11	3mを超える	25.00 ~ 86.59	4.10	20.70
	それ以外	1.00	3.93 ~ 11.71	100.00	それ以外	2.32 ~ 11.71	3.00	15.16	それ以外	1.00	5.00 ~ 10.55	100.00	それ以外	5.00 ~ 25.00	3.00	15.16
2	100kN/m ² を超える	1.00	0.00 ~ 3.86	162.90	3mを超える	0.00 ~ 2.27	4.06	20.51	100kN/m ² を超える	1.00	10.53 ~ 79.98	162.90	3mを超える	25.00 ~ 79.98	4.06	20.51
	それ以外	1.00	3.86 ~ 11.65	100.00	それ以外	2.27 ~ 11.65	3.00	15.16	それ以外	1.00	5.00 ~ 10.53	100.00	それ以外	5.00 ~ 25.00	3.00	15.16
3	100kN/m ² を超える	1.00	0.00 ~ 3.66	159.33	3mを超える	0.00 ~ 2.15	3.97	20.05	100kN/m ² を超える	1.00	10.56 ~ 80.66	159.33	3mを超える	30.00 ~ 80.66	3.97	20.05
	それ以外	1.00	3.66 ~ 11.45	100.00	それ以外	2.15 ~ 11.45	3.00	15.16	それ以外	1.00	5.00 ~ 10.56	100.00	それ以外	5.00 ~ 30.00	3.00	15.16
4	100kN/m ² を超える	1.00	0.00 ~ 3.52	156.81	3mを超える	0.00 ~ 2.07	3.91	19.78	100kN/m ² を超える	1.00	10.64 ~ 77.97	156.81	3mを超える	30.00 ~ 77.97	3.91	19.78
	それ以外	1.00	3.52 ~ 11.31	100.00	それ以外	2.07 ~ 11.31	3.00	15.16	それ以外	1.00	5.00 ~ 10.64	100.00	それ以外	5.00 ~ 30.00	3.00	15.16
5	100kN/m ² を超える	1.00	0.00 ~ 3.44	155.34	3mを超える	0.00 ~ 2.03	3.89	19.64	100kN/m ² を超える	1.00	10.69 ~ 79.37	155.34	3mを超える	30.00 ~ 79.37	3.89	19.64
	それ以外	1.00	3.44 ~ 11.22	100.00	それ以外	2.03 ~ 11.22	3.00	15.16	それ以外	1.00	5.00 ~ 10.69	100.00	それ以外	5.00 ~ 30.00	3.00	15.16
6	100kN/m ² を超える	1.00	0.00 ~ 3.42	154.94	3mを超える	0.00 ~ 2.02	3.88	19.61	100kN/m ² を超える	1.00	10.71 ~ 72.13	154.94	3mを超える	30.00 ~ 72.13	3.88	19.61
	それ以外	1.00	3.42 ~ 11.20	100.00	それ以外	2.02 ~ 11.20	3.00	15.16	それ以外	1.00	5.00 ~ 10.71	100.00	それ以外	5.00 ~ 30.00	3.00	15.16
	100kN/m ² を超える		~		3mを超える	~			100kN/m ² を超える		~		3mを超える	~		
	それ以外		~		それ以外	~			それ以外		~		それ以外	~		
	100kN/m ² を超える		~		3mを超える	~			100kN/m ² を超える		~		3mを超える	~		
	それ以外		~		それ以外	~			それ以外		~		それ以外	~		
	100kN/m ² を超える		~		3mを超える	~			100kN/m ² を超える		~		3mを超える	~		
	それ以外		~		それ以外	~			それ以外		~		それ以外	~		
	100kN/m ² を超える		~		3mを超える	~			100kN/m ² を超える		~		3mを超える	~		
	それ以外		~		それ以外	~			それ以外		~		それ以外	~		
	100kN/m ² を超える		~		3mを超える	~			100kN/m ² を超える		~		3mを超える	~		
	それ以外		~		それ以外	~			それ以外		~		それ以外	~		
	100kN/m ² を超える		~		3mを超える	~			100kN/m ² を超える		~		3mを超える	~		
	それ以外		~		それ以外	~			それ以外		~		それ以外	~		