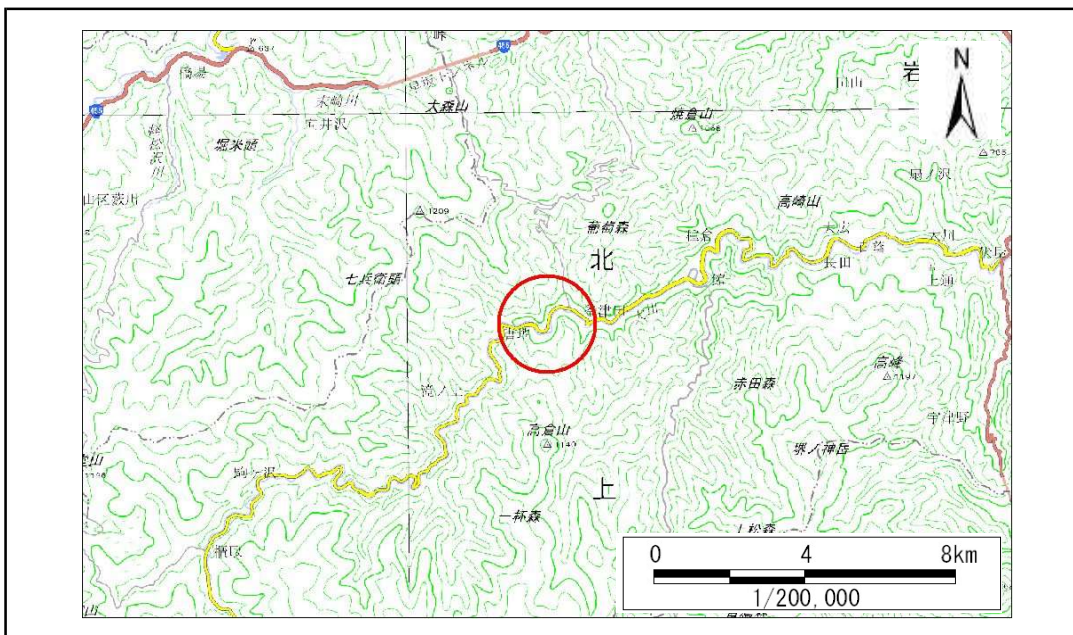


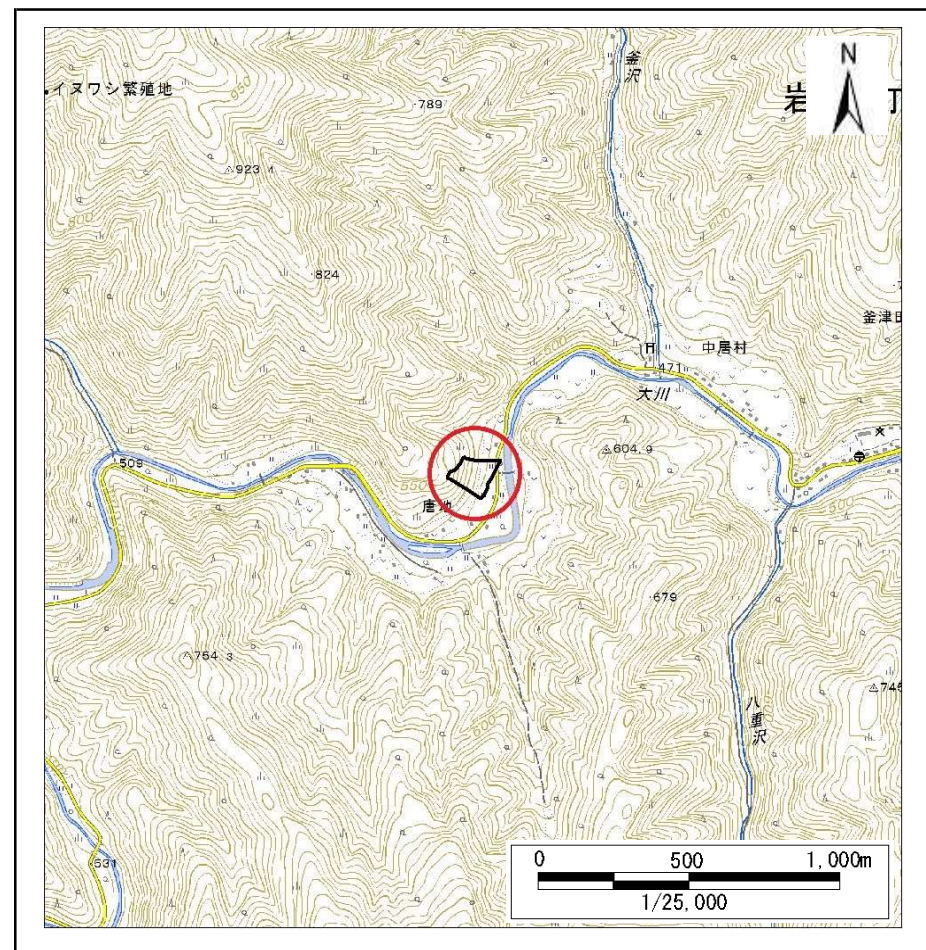
土砂災害防止に関する基礎調査(急傾斜地の崩壊)

表紙 概況、位置図

自然現象の種類	急傾斜地の崩壊
箇所番号	070B2032
箇所名	唐地3号
所在地	岩泉町釜津田唐地
調査機関	岩手県沿岸広域振興局岩泉土木センター



概況図(S=1:200,000)



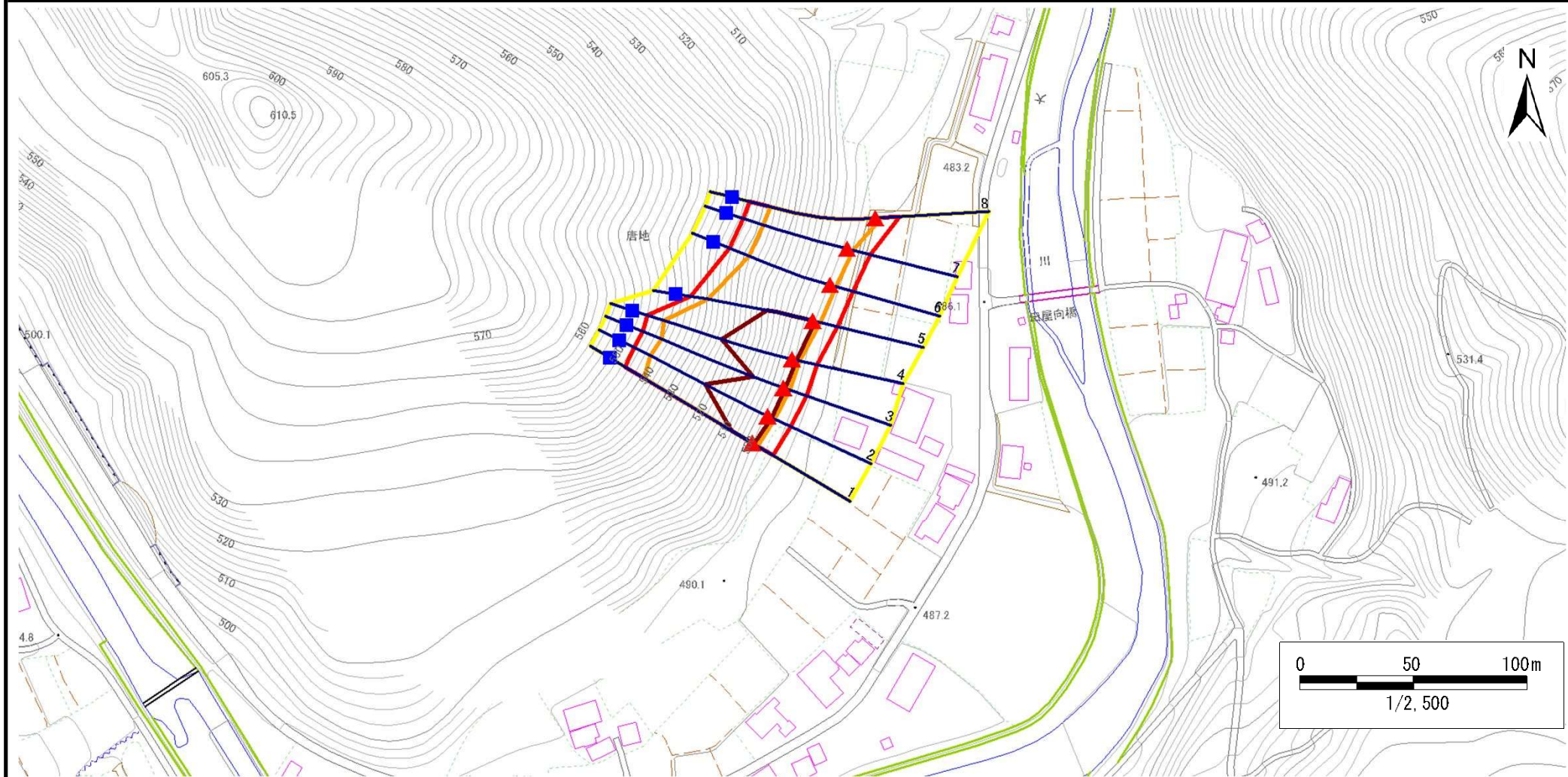
位置図(S=1:25,000)

急傾斜地の崩壊区域調書

様式3-1 危害のおそれのある土地、著しい危害のおそれのある土地の設定図

調査年度 平成28年度

急傾斜地の位置	箇所番号	070B2032	箇所名	唐地3号	所在地	岩泉町釜津田唐地
---------	------	----------	-----	------	-----	----------



凡例	■ 上端	— 横断測線	▭ 危害のおそれのある土地の区域	▭ 土石等の移動による力が100kN/m ² を超える範囲
	▲ 下端		▭ 著しい危害のおそれのある土地の区域	▭ 土石等の堆積高が3mを超える範囲

急傾斜地の崩壊区域調査

様式3-2 建築物に作用すると想定される衝撃に関する事項(1/1)

調査年度

平成28年度

急傾斜地の位置		箇所番号		070B2032		箇所名		唐地3号		所在地		岩泉町釜津田唐地				
横断 測線 番号	急傾斜地の下端に隣接する土地								急傾斜地内							
	土石等の移動の高さと力の大きさ				土石等の堆積高さと力の大きさ				土石等の移動の高さと力の大きさ				土石等の堆積高さと力の大きさ			
	区分	高さ (m)	下端からの距離 (m)	力の大きさ (kN/m ²)	区分	下端からの水平 距離(m)	高さ (m)	力の大きさ (kN/m ²)	区分	高さ (m)	上端からの比高 (m)	力の大きさ (kN/m ²)	区分	上端からの比高 (m)	高さ (m)	力の大きさ (kN/m ²)
1	100kN/m ² を超える	1.00	0.00 ~ 2.85	145.08	3mを超える	0.00 ~ 0.89	3.39	17.12	100kN/m ² を超える	1.00	11.22 ~ 46.81	145.08	3mを超える	40.00 ~ 46.81	3.39	17.12
	それ以外	1.00	2.85 ~ 10.63	100.00	それ以外	0.89 ~ 10.63	3.00	15.16	それ以外	1.00	5.00 ~ 11.22	100.00	それ以外	5.00 ~ 40.00	3.00	15.16
2	100kN/m ² を超える	1.00	0.00 ~ 3.42	155.08	3mを超える	0.00 ~ 2.05	3.90	19.71	100kN/m ² を超える	1.00	10.66 ~ 51.78	155.08	3mを超える	30.00 ~ 51.78	3.90	19.71
	それ以外	1.00	3.42 ~ 11.21	100.00	それ以外	2.05 ~ 11.21	3.00	15.16	それ以外	1.00	5.00 ~ 10.66	100.00	それ以外	5.00 ~ 30.00	3.00	15.16
3	100kN/m ² を超える	1.00	0.00 ~ 3.09	149.32	3mを超える	0.00 ~ 1.00	3.44	17.40	100kN/m ² を超える	1.00	10.94 ~ 49.38	149.32	3mを超える	40.00 ~ 49.38	3.44	17.40
	それ以外	1.00	3.09 ~ 10.88	100.00	それ以外	1.00 ~ 10.88	3.00	15.16	それ以外	1.00	5.00 ~ 10.94	100.00	それ以外	5.00 ~ 40.00	3.00	15.16
4	100kN/m ² を超える	1.00	0.00 ~ 3.54	157.22	3mを超える	0.00 ~ 2.11	3.94	19.92	100kN/m ² を超える	1.00	10.59 ~ 53.28	157.22	3mを超える	30.00 ~ 53.28	3.94	19.92
	それ以外	1.00	3.54 ~ 11.33	100.00	それ以外	2.11 ~ 11.33	3.00	15.16	それ以外	1.00	5.00 ~ 10.59	100.00	それ以外	5.00 ~ 30.00	3.00	15.16
5	100kN/m ² を超える	1.00	0.00 ~ 3.52	156.73	3mを超える	0.00 ~ 1.24	3.58	18.12	100kN/m ² を超える	1.00	10.57 ~ 45.06	156.73	3mを超える	30.00 ~ 45.06	3.58	18.12
	それ以外	1.00	3.52 ~ 11.30	100.00	それ以外	1.24 ~ 11.30	3.00	15.16	それ以外	1.00	5.00 ~ 10.57	100.00	それ以外	5.00 ~ 30.00	3.00	15.16
6	100kN/m ² を超える	1.00	0.00 ~ 2.81	144.40	3mを超える	— ~ —	—	—	100kN/m ² を超える	1.00	11.07 ~ 35.76	144.40	3mを超える	— ~ —	—	—
	それ以外	1.00	2.81 ~ 10.59	100.00	それ以外	0.00 ~ 10.59	2.95	14.89	それ以外	1.00	5.00 ~ 11.07	100.00	それ以外	5.00 ~ 35.76	2.95	14.89
7	100kN/m ² を超える	1.00	0.00 ~ 2.83	144.85	3mを超える	— ~ —	—	—	100kN/m ² を超える	1.00	11.05 ~ 36.16	144.85	3mを超える	— ~ —	—	—
	それ以外	1.00	2.83 ~ 10.62	100.00	それ以外	0.00 ~ 10.62	2.95	14.91	それ以外	1.00	5.00 ~ 11.05	100.00	それ以外	5.00 ~ 36.16	2.95	14.91
8	100kN/m ² を超える	1.00	0.00 ~ 2.84	145.02	3mを超える	0.00 ~ 0.92	3.40	17.18	100kN/m ² を超える	1.00	11.15 ~ 41.36	145.02	3mを超える	40.00 ~ 41.36	3.40	17.18
	それ以外	1.00	2.84 ~ 10.63	100.00	それ以外	0.92 ~ 10.63	3.00	15.16	それ以外	1.00	5.00 ~ 11.15	100.00	それ以外	5.00 ~ 40.00	3.00	15.16
	100kN/m ² を超える		~		3mを超える	~			100kN/m ² を超える		~		3mを超える	~		
	それ以外		~		それ以外	~			それ以外		~		それ以外	~		
	100kN/m ² を超える		~		3mを超える	~			100kN/m ² を超える		~		3mを超える	~		
	それ以外		~		それ以外	~			それ以外		~		それ以外	~		
	100kN/m ² を超える		~		3mを超える	~			100kN/m ² を超える		~		3mを超える	~		
	それ以外		~		それ以外	~			それ以外		~		それ以外	~		
	100kN/m ² を超える		~		3mを超える	~			100kN/m ² を超える		~		3mを超える	~		
	それ以外		~		それ以外	~			それ以外		~		それ以外	~		
	100kN/m ² を超える		~		3mを超える	~			100kN/m ² を超える		~		3mを超える	~		
	それ以外		~		それ以外	~			それ以外		~		それ以外	~		