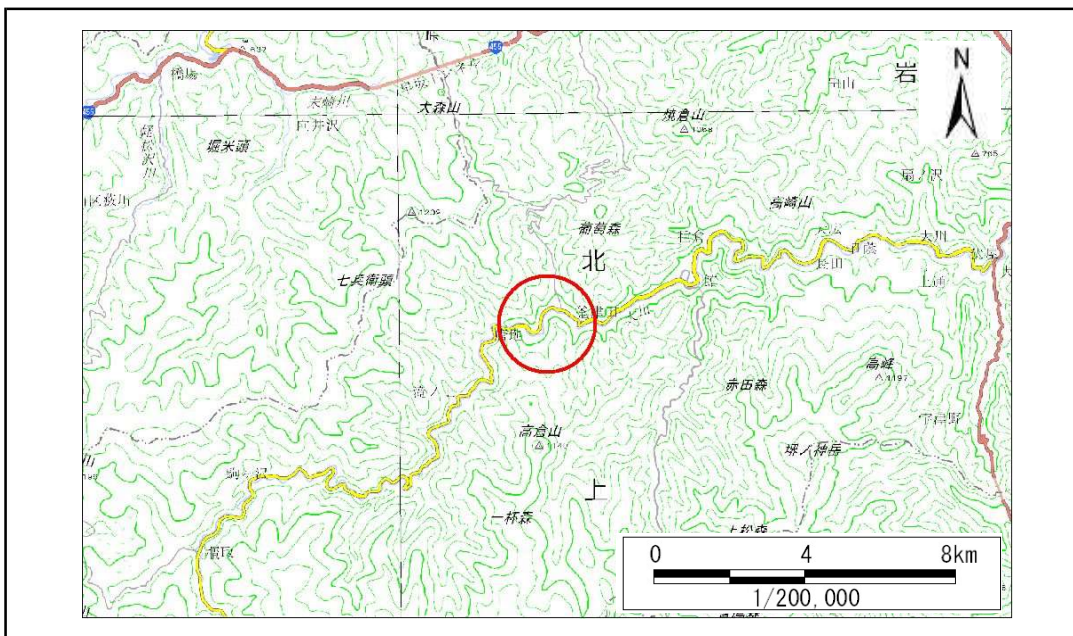


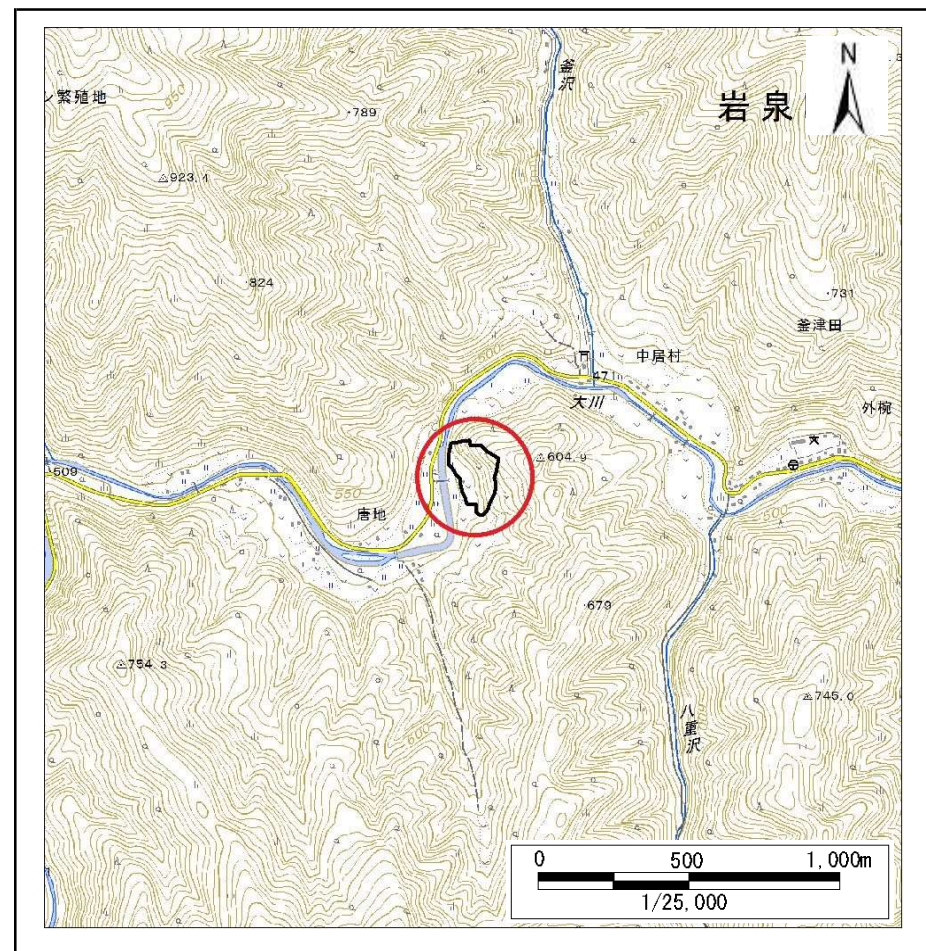
土砂災害防止に関する基礎調査(急傾斜地の崩壊)

表紙 概況、位置図

自然現象の種類	急傾斜地の崩壊
箇所番号	070B2031
箇所名	唐地1号
所在地	岩泉町釜津田八重沢
調査機関	岩手県沿岸広域振興局岩泉土木センター



概況図(S=1:200,000)



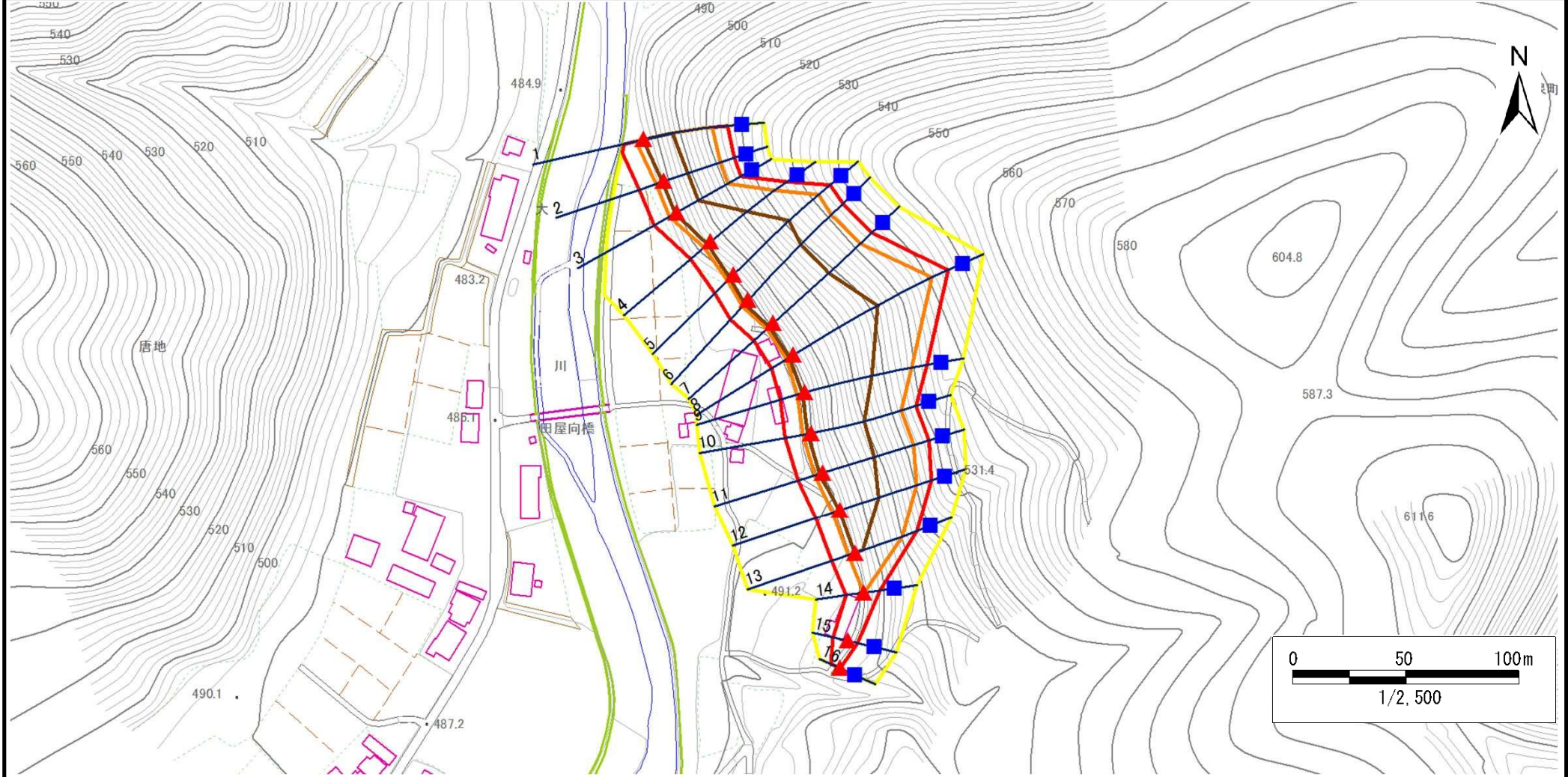
位置図(S=1:25,000)

急傾斜地の崩壊区域調査

様式3-1 危害のおそれのある土地、著しい危害のおそれのある土地の設定図

調査年度 平成28年度

急傾斜地の位置 箇所番号 070B2031 箇所名 唐地1号 所在地 岩泉町釜津田八重沢



凡例	■ 上端	— 横断測線	 危害のおそれのある土地の区域	 土石等の移動による力が100kN/m ² を超える範囲
	▲ 下端		 著しい危害のおそれのある土地の区域	 土石等の堆積高が3mを超える範囲

急傾斜地の崩壊区域調査

様式3-2 建築物に作用すると想定される衝撃に関する事項(1/2)

調査年度

平成28年度

急傾斜地の位置		箇所番号 070B2031				箇所名 唐地1号		所在地 岩泉町釜津田八重沢								
横断 測線 番号	急傾斜地の下端に隣接する土地								急傾斜地内							
	土石等の移動の高さと力の大きさ				土石等の堆積高さとの大きさ				土石等の移動の高さと力の大きさ				土石等の堆積高さとの大きさ			
	区分	高さ (m)	下端からの距離 (m)	力の大きさ (kN/m ²)	区分	下端からの水平 距離(m)	高さ (m)	力の大きさ (kN/m ²)	区分	高さ (m)	上端からの比高 (m)	力の大きさ (kN/m ²)	区分	上端からの比高 (m)	高さ (m)	力の大きさ (kN/m ²)
1	100kN/m ² を超える	1.00	0.00 ~ 3.57	157.65	3mを超える	0.00 ~ 0.41	3.22	16.28	100kN/m ² を超える	1.00	10.57 ~ 35.38	157.65	3mを超える	25.00 ~ 35.38	3.22	16.28
	それ以外	1.00	3.57 ~ 11.35	100.00	それ以外	0.41 ~ 11.35	3.00	15.16	それ以外	1.00	5.00 ~ 10.57	100.00	それ以外	5.00 ~ 25.00	3.00	15.16
2	100kN/m ² を超える	1.00	0.00 ~ 3.62	158.62	3mを超える	0.00 ~ 0.69	3.41	17.22	100kN/m ² を超える	1.00	11.07 ~ 35.38	158.62	3mを超える	25.00 ~ 35.38	3.41	17.22
	それ以外	1.00	3.62 ~ 11.41	100.00	それ以外	0.69 ~ 11.41	3.00	15.16	それ以外	1.00	5.00 ~ 11.07	100.00	それ以外	5.00 ~ 25.00	3.00	15.16
3	100kN/m ² を超える	1.00	0.00 ~ 3.61	158.41	3mを超える	0.00 ~ 0.69	3.41	17.24	100kN/m ² を超える	1.00	11.08 ~ 35.16	158.41	3mを超える	25.00 ~ 35.16	3.41	17.24
	それ以外	1.00	3.61 ~ 11.40	100.00	それ以外	0.69 ~ 11.40	3.00	15.16	それ以外	1.00	5.00 ~ 11.08	100.00	それ以外	5.00 ~ 25.00	3.00	15.16
4	100kN/m ² を超える	1.00	0.00 ~ 3.89	163.42	3mを超える	0.00 ~ 1.70	3.93	19.84	100kN/m ² を超える	1.00	10.99 ~ 44.00	163.42	3mを超える	25.00 ~ 44.00	3.93	19.84
	それ以外	1.00	3.89 ~ 11.67	100.00	それ以外	1.70 ~ 11.67	3.00	15.16	それ以外	1.00	5.00 ~ 10.99	100.00	それ以外	5.00 ~ 25.00	3.00	15.16
5	100kN/m ² を超える	1.00	0.00 ~ 3.93	164.23	3mを超える	0.00 ~ 2.40	4.16	21.03	100kN/m ² を超える	1.00	10.61 ~ 53.19	164.23	3mを超える	25.00 ~ 53.19	4.16	21.03
	それ以外	1.00	3.93 ~ 11.72	100.00	それ以外	2.40 ~ 11.72	3.00	15.16	それ以外	1.00	5.00 ~ 10.61	100.00	それ以外	5.00 ~ 25.00	3.00	15.16
6	100kN/m ² を超える	1.00	0.00 ~ 3.74	160.67	3mを超える	0.00 ~ 2.24	4.04	20.40	100kN/m ² を超える	1.00	10.53 ~ 51.05	160.67	3mを超える	25.00 ~ 51.05	4.04	20.40
	それ以外	1.00	3.74 ~ 11.52	100.00	それ以外	2.24 ~ 11.52	3.00	15.16	それ以外	1.00	5.00 ~ 10.53	100.00	それ以外	5.00 ~ 25.00	3.00	15.16
7	100kN/m ² を超える	1.00	0.00 ~ 3.72	160.39	3mを超える	0.00 ~ 2.23	4.03	20.37	100kN/m ² を超える	1.00	10.53 ~ 50.45	160.39	3mを超える	25.00 ~ 50.45	4.03	20.37
	それ以外	1.00	3.72 ~ 11.51	100.00	それ以外	2.23 ~ 11.51	3.00	15.16	それ以外	1.00	5.00 ~ 10.53	100.00	それ以外	5.00 ~ 25.00	3.00	15.16
8	100kN/m ² を超える	1.00	0.00 ~ 3.51	156.68	3mを超える	0.00 ~ 2.08	3.92	19.80	100kN/m ² を超える	1.00	10.63 ~ 61.05	156.68	3mを超える	30.00 ~ 61.05	3.92	19.80
	それ以外	1.00	3.51 ~ 11.30	100.00	それ以外	2.08 ~ 11.30	3.00	15.16	それ以外	1.00	5.00 ~ 10.63	100.00	それ以外	5.00 ~ 30.00	3.00	15.16
9	100kN/m ² を超える	1.00	0.00 ~ 3.85	162.65	3mを超える	0.00 ~ 1.45	3.73	18.84	100kN/m ² を超える	1.00	10.56 ~ 49.45	162.65	3mを超える	25.00 ~ 49.45	3.73	18.84
	それ以外	1.00	3.85 ~ 11.63	100.00	それ以外	1.45 ~ 11.63	3.00	15.16	それ以外	1.00	5.00 ~ 10.56	100.00	それ以外	5.00 ~ 25.00	3.00	15.16
10	100kN/m ² を超える	1.00	0.00 ~ 3.86	162.88	3mを超える	0.00 ~ 1.53	3.79	19.14	100kN/m ² を超える	1.00	10.64 ~ 45.05	162.88	3mを超える	25.00 ~ 45.05	3.79	19.14
	それ以外	1.00	3.86 ~ 11.64	100.00	それ以外	1.53 ~ 11.64	3.00	15.16	それ以外	1.00	5.00 ~ 10.64	100.00	それ以外	5.00 ~ 25.00	3.00	15.16
11	100kN/m ² を超える	1.00	0.00 ~ 3.73	160.53	3mを超える	0.00 ~ 1.41	3.70	18.69	100kN/m ² を超える	1.00	10.54 ~ 43.77	160.53	3mを超える	25.00 ~ 43.77	3.70	18.69
	それ以外	1.00	3.73 ~ 11.51	100.00	それ以外	1.41 ~ 11.51	3.00	15.16	それ以外	1.00	5.00 ~ 10.54	100.00	それ以外	5.00 ~ 25.00	3.00	15.16
12	100kN/m ² を超える	1.00	0.00 ~ 3.70	160.08	3mを超える	0.00 ~ 0.43	3.23	16.33	100kN/m ² を超える	1.00	10.58 ~ 39.47	160.08	3mを超える	25.00 ~ 39.47	3.23	16.33
	それ以外	1.00	3.70 ~ 11.49	100.00	それ以外	0.43 ~ 11.49	3.00	15.16	それ以外	1.00	5.00 ~ 10.58	100.00	それ以外	5.00 ~ 25.00	3.00	15.16
13	100kN/m ² を超える	1.00	0.00 ~ 3.15	150.31	3mを超える	0.00 ~ 0.15	3.08	15.56	100kN/m ² を超える	1.00	10.54 ~ 27.93	150.31	3mを超える	25.00 ~ 27.93	3.08	15.56
	それ以外	1.00	3.15 ~ 10.94	100.00	それ以外	0.15 ~ 10.94	3.00	15.16	それ以外	1.00	5.00 ~ 10.54	100.00	それ以外	5.00 ~ 25.00	3.00	15.16
14	100kN/m ² を超える	1.00	0.00 ~ 0.07	101.01	3mを超える	— ~ —	—	—	100kN/m ² を超える	1.00	10.53 ~ 10.71	101.01	3mを超える	— ~ —	—	—
	それ以外	1.00	0.07 ~ 7.85	100.00	それ以外	0.00 ~ 7.85	2.20	11.11	それ以外	1.00	5.00 ~ 10.53	100.00	それ以外	5.00 ~ 10.71	2.20	11.11
15	100kN/m ² を超える	—	— ~ —	—	3mを超える	— ~ —	—	—	100kN/m ² を超える	—	— ~ —	—	3mを超える	— ~ —	—	—
	それ以外	1.00	0.00 ~ 6.56	82.69	それ以外	0.00 ~ 0.00	1.66	8.41	それ以外	1.00	5.00 ~ 8.00	82.69	それ以外	5.00 ~ 8.00	1.66	8.41