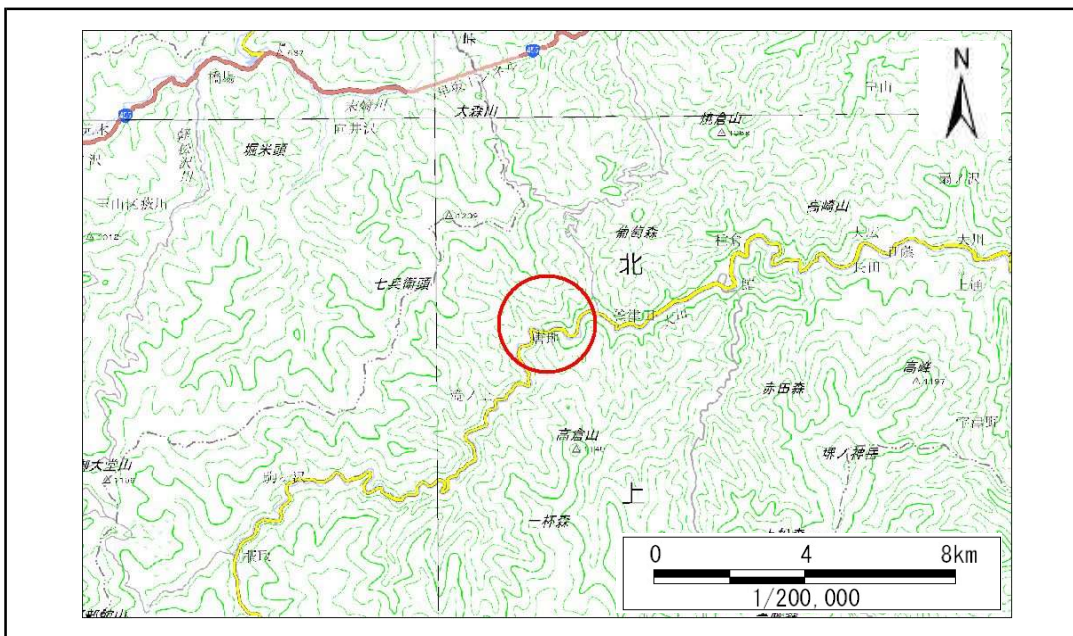


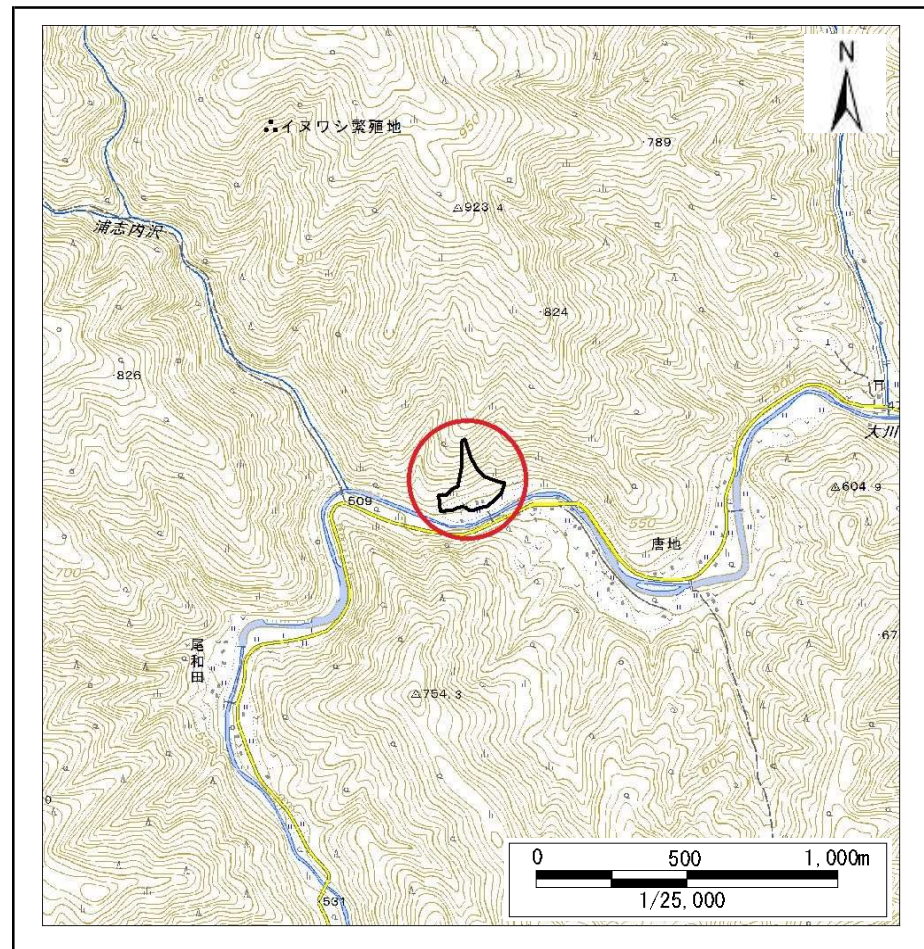
土砂災害防止に関する基礎調査(急傾斜地の崩壊)

表紙 概況、位置図

自然現象の種類	急傾斜地の崩壊
箇所番号	070B2029
箇所名	唐地
所在地	岩泉町釜津田釜沢
調査機関	岩手県沿岸広域振興局岩泉土木センター



概況図(S=1:200,000)



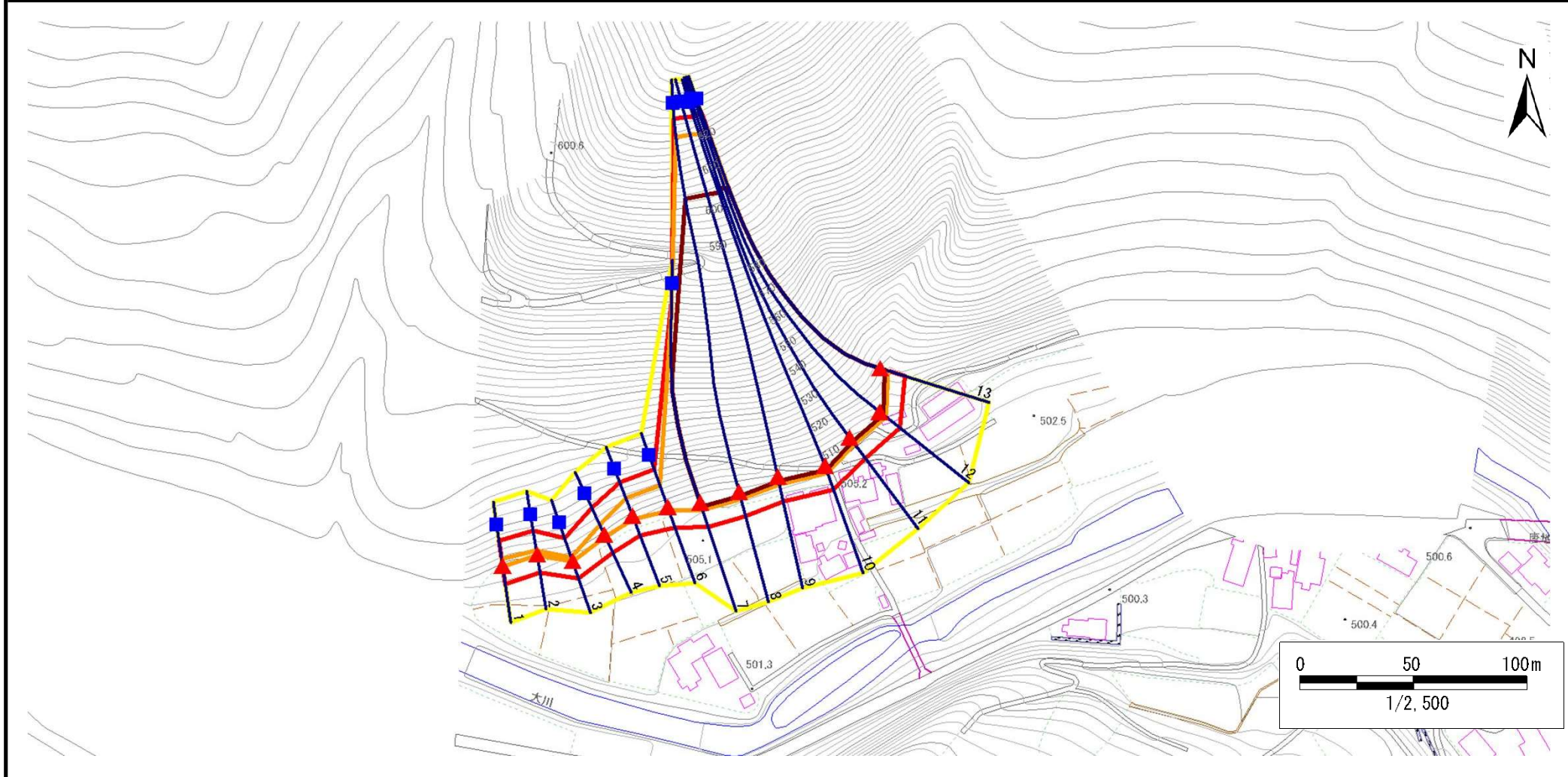
位置図(S=1:25,000)

急傾斜地の崩壊区域調書

様式3-1 危害のおそれのある土地、著しい危害のおそれのある土地の設定図

調査年度 平成28年度

急傾斜地の位置	箇所番号	070B2029	箇所名	唐地	所在地	岩泉町釜津田釜沢
---------	------	----------	-----	----	-----	----------



凡例	■ 上端	— 横断測線	▭ 危害のおそれのある土地の区域	▭ 土石等の移動による力が100kN/m ² を超える範囲
	▲ 下端		▭ 著しい危害のおそれのある土地の区域	▭ 土石等の堆積高が3mを超える範囲

急傾斜地の崩壊区域調査

様式3-2 建築物に作用すると想定される衝撃に関する事項(1/1)

調査年度

平成28年度

急傾斜地の位置		箇所番号			箇所名			唐地		所在地		急傾斜地内				
		070B2029								岩泉町釜津田釜沢						
横断 測線 番号	急傾斜地の下端に隣接する土地								急傾斜地内							
	土石等の移動の高さと力の大きさ				土石等の堆積高さとの大きさ				土石等の移動の高さと力の大きさ				土石等の堆積高さとの大きさ			
	区分	高さ (m)	下端からの距離 (m)	力の大きさ (kN/m ²)	区分	下端からの水平 距離(m)	高さ (m)	力の大きさ (kN/m ²)	区分	高さ (m)	上端からの比高 (m)	力の大きさ (kN/m ²)	区分	上端からの比高 (m)	高さ (m)	力の大きさ (kN/m ²)
1	100kN/m ² を超える	1.00	0.00 ~ 0.61	109.14	3mを超える	— ~ —	—	—	100kN/m ² を超える	1.00	10.72 ~ 12.60	109.14	3mを超える	— ~ —	—	—
	それ以外	1.00	0.61 ~ 8.40	100.00	それ以外	0.00 ~ 8.40	2.10	10.60	それ以外	1.00	5.00 ~ 10.72	100.00	それ以外	5.00 ~ 12.60	2.10	10.60
2	100kN/m ² を超える	1.00	0.00 ~ 0.38	105.65	3mを超える	— ~ —	—	—	100kN/m ² を超える	1.00	10.92 ~ 12.10	105.65	3mを超える	— ~ —	—	—
	それ以外	1.00	0.38 ~ 8.17	100.00	それ以外	0.00 ~ 8.17	2.06	10.41	それ以外	1.00	5.00 ~ 10.92	100.00	それ以外	5.00 ~ 12.10	2.06	10.41
3	100kN/m ² を超える	1.00	0.00 ~ 0.33	104.91	3mを超える	— ~ —	—	—	100kN/m ² を超える	1.00	10.97 ~ 12.00	104.91	3mを超える	— ~ —	—	—
	それ以外	1.00	0.33 ~ 8.12	100.00	それ以外	0.00 ~ 8.12	2.05	10.38	それ以外	1.00	5.00 ~ 10.97	100.00	それ以外	5.00 ~ 12.00	2.05	10.38
4	100kN/m ² を超える	1.00	0.00 ~ 0.99	114.93	3mを超える	— ~ —	—	—	100kN/m ² を超える	1.00	10.72 ~ 14.00	114.93	3mを超える	— ~ —	—	—
	それ以外	1.00	0.99 ~ 8.78	100.00	それ以外	0.00 ~ 8.78	2.10	10.60	それ以外	1.00	5.00 ~ 10.72	100.00	それ以外	5.00 ~ 14.00	2.10	10.60
5	100kN/m ² を超える	1.00	0.00 ~ 1.70	126.06	3mを超える	— ~ —	—	—	100kN/m ² を超える	1.00	10.54 ~ 16.60	126.06	3mを超える	— ~ —	—	—
	それ以外	1.00	1.70 ~ 9.49	100.00	それ以外	0.00 ~ 9.49	2.35	11.88	それ以外	1.00	5.00 ~ 10.54	100.00	それ以外	5.00 ~ 16.60	2.35	11.88
6	100kN/m ² を超える	1.00	0.00 ~ 1.90	129.26	3mを超える	— ~ —	—	—	100kN/m ² を超える	1.00	10.56 ~ 17.80	129.26	3mを超える	— ~ —	—	—
	それ以外	1.00	1.90 ~ 9.68	100.00	それ以外	0.00 ~ 9.68	2.33	11.79	それ以外	1.00	5.00 ~ 10.56	100.00	それ以外	5.00 ~ 17.80	2.33	11.79
7	100kN/m ² を超える	1.00	0.00 ~ 3.38	154.36	3mを超える	0.00 ~ 2.01	3.87	19.56	100kN/m ² を超える	1.00	10.73 ~ 68.20	154.36	3mを超える	30.00 ~ 68.20	3.87	19.56
	それ以外	1.00	3.38 ~ 11.17	100.00	それ以外	2.01 ~ 11.17	3.00	15.16	それ以外	1.00	5.00 ~ 10.73	100.00	それ以外	5.00 ~ 30.00	3.00	15.16
8	100kN/m ² を超える	1.00	0.00 ~ 3.46	155.74	3mを超える	0.00 ~ 2.04	3.89	19.67	100kN/m ² を超える	1.00	10.68 ~ 122.17	155.74	3mを超える	30.00 ~ 122.17	3.89	19.67
	それ以外	1.00	3.46 ~ 11.25	100.00	それ以外	2.04 ~ 11.25	3.00	15.16	それ以外	1.00	5.00 ~ 10.68	100.00	それ以外	5.00 ~ 30.00	3.00	15.16
9	100kN/m ² を超える	1.00	0.00 ~ 3.49	156.33	3mを超える	0.00 ~ 2.05	3.90	19.72	100kN/m ² を超える	1.00	10.66 ~ 120.58	156.33	3mを超える	30.00 ~ 120.58	3.90	19.72
	それ以外	1.00	3.49 ~ 11.28	100.00	それ以外	2.05 ~ 11.28	3.00	15.16	それ以外	1.00	5.00 ~ 10.66	100.00	それ以外	5.00 ~ 30.00	3.00	15.16
10	100kN/m ² を超える	1.00	0.00 ~ 3.53	157.05	3mを超える	0.00 ~ 2.07	3.92	19.79	100kN/m ² を超える	1.00	10.63 ~ 122.02	157.05	3mを超える	30.00 ~ 122.02	3.92	19.79
	それ以外	1.00	3.53 ~ 11.32	100.00	それ以外	2.07 ~ 11.32	3.00	15.16	それ以外	1.00	5.00 ~ 10.63	100.00	それ以外	5.00 ~ 30.00	3.00	15.16
11	100kN/m ² を超える	1.00	0.00 ~ 3.67	159.42	3mを超える	0.00 ~ 2.15	3.97	20.05	100kN/m ² を超える	1.00	10.56 ~ 121.59	159.42	3mを超える	30.00 ~ 121.59	3.97	20.05
	それ以外	1.00	3.67 ~ 11.45	100.00	それ以外	2.15 ~ 11.45	3.00	15.16	それ以外	1.00	5.00 ~ 10.56	100.00	それ以外	5.00 ~ 30.00	3.00	15.16
12	100kN/m ² を超える	1.00	0.00 ~ 3.55	157.30	3mを超える	0.00 ~ 2.08	3.92	19.82	100kN/m ² を超える	1.00	10.62 ~ 116.92	157.30	3mを超える	30.00 ~ 116.92	3.92	19.82
	それ以外	1.00	3.55 ~ 11.33	100.00	それ以外	2.08 ~ 11.33	3.00	15.16	それ以外	1.00	5.00 ~ 10.62	100.00	それ以外	5.00 ~ 30.00	3.00	15.16
13	100kN/m ² を超える	1.00	0.00 ~ 3.58	157.93	3mを超える	0.00 ~ 2.10	3.93	19.88	100kN/m ² を超える	1.00	10.60 ~ 107.97	157.93	3mを超える	30.00 ~ 107.97	3.93	19.88
	それ以外	1.00	3.58 ~ 11.37	100.00	それ以外	2.10 ~ 11.37	3.00	15.16	それ以外	1.00	5.00 ~ 10.60	100.00	それ以外	5.00 ~ 30.00	3.00	15.16
	100kN/m ² を超える		~		3mを超える	~			100kN/m ² を超える		~		3mを超える	~		
	それ以外		~		それ以外	~			それ以外		~		それ以外	~		
	100kN/m ² を超える		~		3mを超える	~			100kN/m ² を超える		~		3mを超える	~		
	それ以外		~		それ以外	~			それ以外		~		それ以外	~		