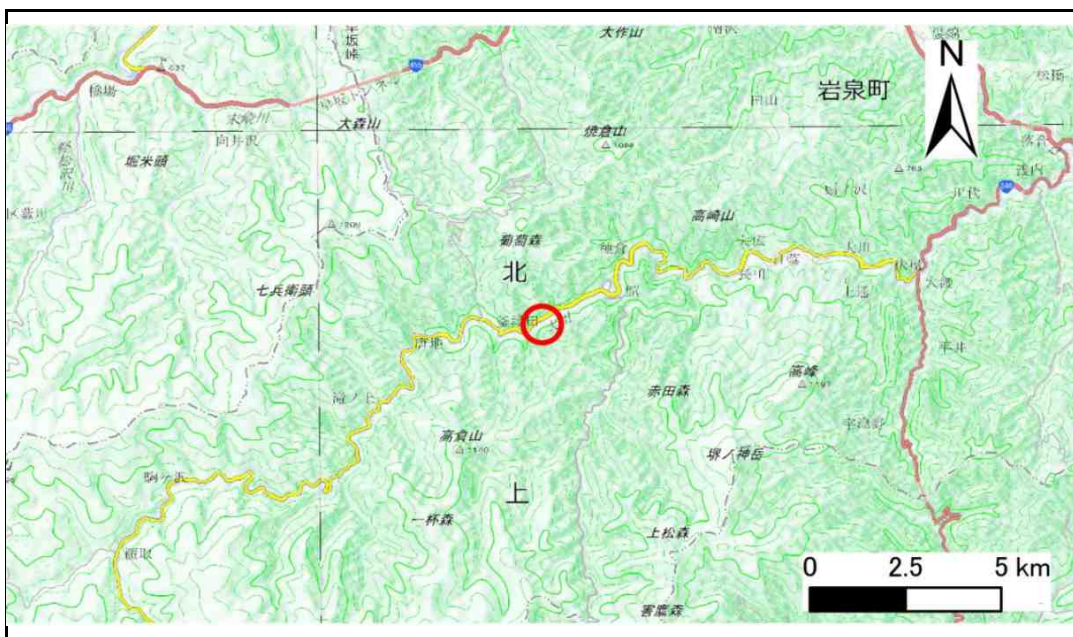


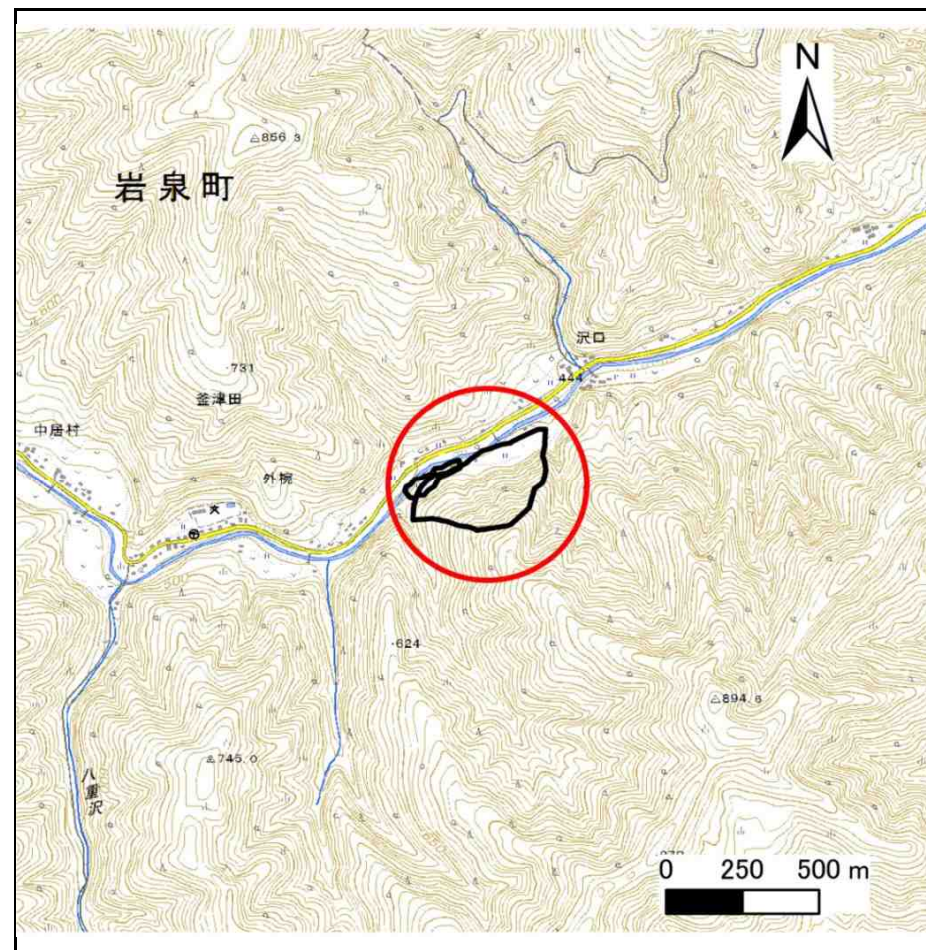
# 土砂災害防止に関する基礎調査(急傾斜地の崩壊)

表紙 概況、位置図

自然現象の種類	急傾斜地の崩壊
箇所番号	070B2025
箇所名	小日陰
所在地	下閉伊郡岩泉町釜津田字小日陰
調査機関	沿岸広域振興局土木部岩泉土木センター



概況図(S=1:200,000)



位置図(S=1:25,000)

国土地理院の電子地形図20000『盛岡』及び電子地形図25000『釜津田』を掲載

# 急傾斜地の崩壊区域調査

様式3-1 危害のおそれのある土地、著しい危害のおそれのある土地の設定図

調査年度

平成30年度

急傾斜地の位置

箇所番号

070B2025

箇所名

小日陰

所在地

下閉伊郡岩泉町釜津田字小日陰



凡例

■ 上端  
▲ 下端

— 横断測線

□ 危害のおそれのある土地の区域  
□ 著しい危害のおそれのある土地の区域

□ 土石等の移動による力が100kN/m<sup>2</sup>を超える範囲

□ 土石等の堆積高さが3mを超える範囲

# 急傾斜地の崩壊区域調査

様式3-1 危害のおそれのある土地、著しい危害のおそれのある土地の設定図

調査年度

平成30年度

急傾斜地の位置

箇所番号

070B2025

箇所名

小日陰

所在地

下閉伊郡岩泉町釜津田字小日陰



凡例

- 上端
- ▲ 下端

— 横断測線

- 危害のおそれのある土地の区域
- 著しい危害のおそれのある土地の区域

土石等の移動による力が100kN/m<sup>2</sup>を超える範囲

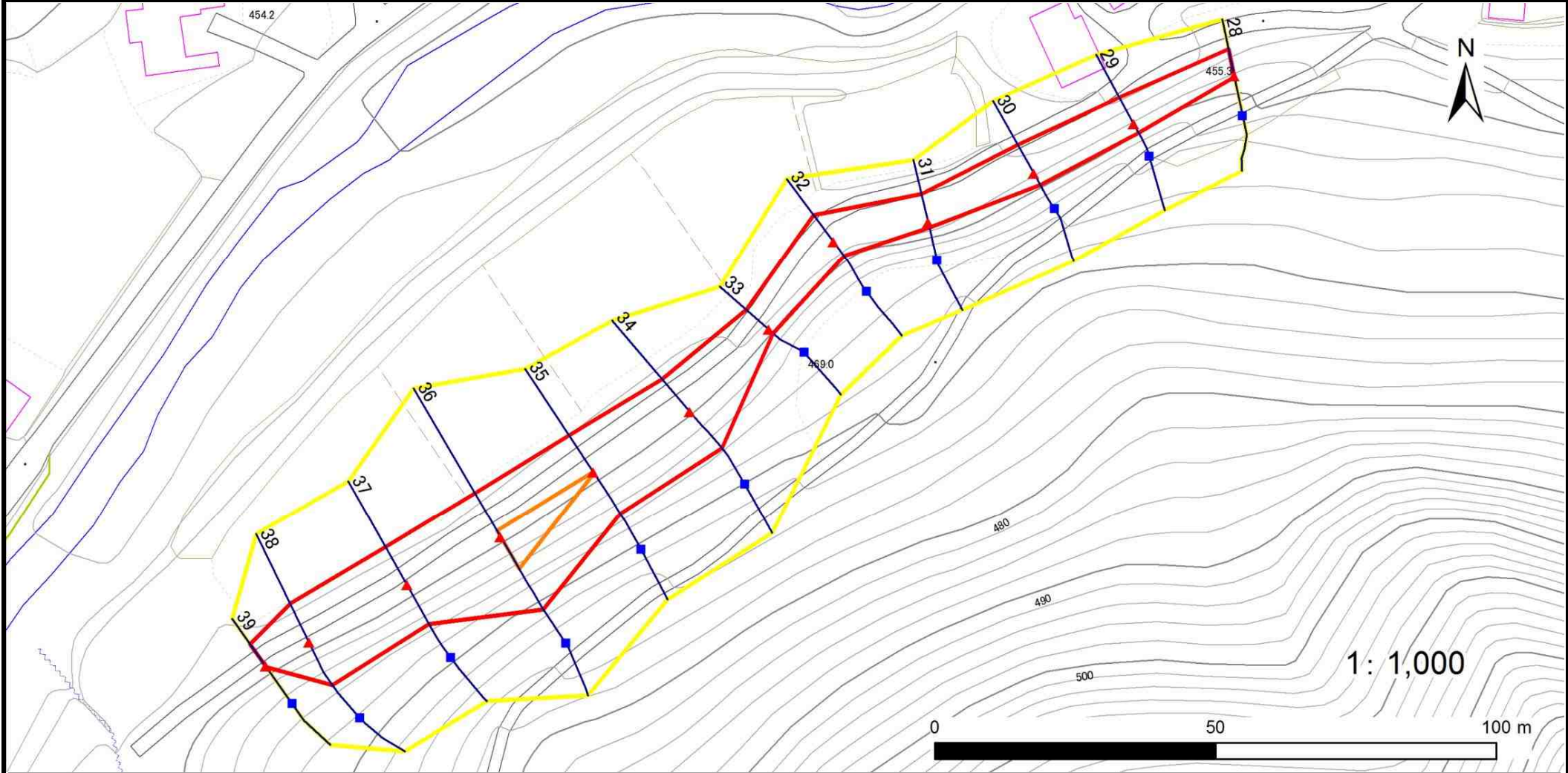
- 土石等の堆積高さが3mを超える範囲

# 急傾斜地の崩壊区域調査

様式3-1 危害のおそれのある土地、著しい危害のおそれのある土地の設定図

調査年度 平成30年度

急傾斜地の位置 箇所番号 070B2025 箇所名 小日陰 所在地 下閉伊郡岩泉町釜津田字小日陰



凡例	■ 上端	— 横断測線	— 危害のおそれのある土地の区域	— 土石等の移動による力が100kN/m <sup>2</sup> を超える範囲
	▲ 下端		— 著しい危害のおそれのある土地の区域	— 土石等の堆積高が3mを超える範囲

## 急傾斜地の崩壊区域調査

様式3-2 建築物に作用すると想定される衝撃に関する事項(1/3)

													調査年度	平成30年度			
急傾斜地の位置		箇所番号			箇所名				所在地		下関伊郡岩泉町釜津田字小日蔭						
横断 測線 番号	急傾斜地の下端に隣接する土地								急傾斜地内								
	土石等の移動の高さと力の大きさ				土石等の堆積高さとの大きさ				土石等の移動の高さと力の大きさ				土石等の堆積高さとの大きさ				
	区分	高さ (m)	下端からの距離 (m)	力の大きさ (kN/m <sup>2</sup> )	区分	下端からの水平 距離(m)	高さ (m)	力の大きさ (kN/m <sup>2</sup> )	区分	高さ (m)	上端からの比高 (m)	力の大きさ (kN/m <sup>2</sup> )	区分	上端からの比高 (m)	高さ (m)	力の大きさ (kN/m <sup>2</sup> )	
1	100kN/m <sup>2</sup> を超える	1.00	0.00 ~ 3.84	162.47	3mを超える	0.00 ~ 2.25	4.04	21.64	100kN/m <sup>2</sup> を超える	1.00	10.53 ~ 97.34	162.47	3mを超える	25.00 ~ 97.34	4.04	21.64	
	それ以外	1.00	3.84 ~ 11.62	100.00	それ以外	2.25 ~ 11.62	3.00	16.05	それ以外	1.00	5.00 ~ 10.53	100.00	それ以外	5.00 ~ 25.00	3.00	16.05	
2	100kN/m <sup>2</sup> を超える	1.00	0.00 ~ 3.74	160.71	3mを超える	0.00 ~ 2.19	4.00	21.39	100kN/m <sup>2</sup> を超える	1.00	10.54 ~ 96.14	160.71	3mを超える	25.00 ~ 96.14	4.00	21.39	
	それ以外	1.00	3.74 ~ 11.52	100.00	それ以外	2.19 ~ 11.52	3.00	16.05	それ以外	1.00	5.00 ~ 10.54	100.00	それ以外	5.00 ~ 25.00	3.00	16.05	
3	100kN/m <sup>2</sup> を超える	1.00	0.00 ~ 3.87	163.14	3mを超える	0.00 ~ 2.28	4.06	21.74	100kN/m <sup>2</sup> を超える	1.00	10.53 ~ 96.98	163.14	3mを超える	25.00 ~ 96.98	4.06	21.74	
	それ以外	1.00	3.87 ~ 11.66	100.00	それ以外	2.28 ~ 11.66	3.00	16.05	それ以外	1.00	5.00 ~ 10.53	100.00	それ以外	5.00 ~ 25.00	3.00	16.05	
4	100kN/m <sup>2</sup> を超える	1.00	0.00 ~ 3.79	161.59	3mを超える	0.00 ~ 2.22	4.02	21.51	100kN/m <sup>2</sup> を超える	1.00	10.53 ~ 99.52	161.59	3mを超える	25.00 ~ 99.52	4.02	21.51	
	それ以外	1.00	3.79 ~ 11.57	100.00	それ以外	2.22 ~ 11.57	3.00	16.05	それ以外	1.00	5.00 ~ 10.53	100.00	それ以外	5.00 ~ 25.00	3.00	16.05	
5	100kN/m <sup>2</sup> を超える	1.00	0.00 ~ 3.80	161.85	3mを超える	0.00 ~ 2.23	4.03	21.55	100kN/m <sup>2</sup> を超える	1.00	10.53 ~ 101.40	161.85	3mを超える	25.00 ~ 101.40	4.03	21.55	
	それ以外	1.00	3.80 ~ 11.59	100.00	それ以外	2.23 ~ 11.59	3.00	16.05	それ以外	1.00	5.00 ~ 10.53	100.00	それ以外	5.00 ~ 25.00	3.00	16.05	
6	100kN/m <sup>2</sup> を超える	1.00	0.00 ~ 4.13	167.81	3mを超える	0.00 ~ 2.58	4.32	23.11	100kN/m <sup>2</sup> を超える	1.00	10.94 ~ 107.76	167.81	3mを超える	25.00 ~ 107.76	4.32	23.11	
	それ以外	1.00	4.13 ~ 11.91	100.00	それ以外	2.58 ~ 11.91	3.00	16.05	それ以外	1.00	5.00 ~ 10.94	100.00	それ以外	5.00 ~ 25.00	3.00	16.05	
7	100kN/m <sup>2</sup> を超える	1.00	0.00 ~ 4.11	167.45	3mを超える	0.00 ~ 2.52	4.27	22.83	100kN/m <sup>2</sup> を超える	1.00	10.80 ~ 106.86	167.45	3mを超える	25.00 ~ 106.86	4.27	22.83	
	それ以外	1.00	4.11 ~ 11.89	100.00	それ以外	2.52 ~ 11.89	3.00	16.05	それ以外	1.00	5.00 ~ 10.80	100.00	それ以外	5.00 ~ 25.00	3.00	16.05	
8	100kN/m <sup>2</sup> を超える	1.00	0.00 ~ 4.13	167.90	3mを超える	0.00 ~ 2.61	4.35	23.30	100kN/m <sup>2</sup> を超える	1.00	11.05 ~ 113.17	167.90	3mを超える	25.00 ~ 113.17	4.35	23.30	
	それ以外	1.00	4.13 ~ 11.92	100.00	それ以外	2.61 ~ 11.92	3.00	16.05	それ以外	1.00	5.00 ~ 11.05	100.00	それ以外	5.00 ~ 25.00	3.00	16.05	
9	100kN/m <sup>2</sup> を超える	1.00	0.00 ~ 3.95	164.60	3mを超える	0.00 ~ 2.34	4.11	22.00	100kN/m <sup>2</sup> を超える	1.00	10.56 ~ 145.32	164.60	3mを超える	25.00 ~ 145.32	4.11	22.00	
	それ以外	1.00	3.95 ~ 11.74	100.00	それ以外	2.34 ~ 11.74	3.00	16.05	それ以外	1.00	5.00 ~ 10.56	100.00	それ以外	5.00 ~ 25.00	3.00	16.05	
10	100kN/m <sup>2</sup> を超える	1.00	0.00 ~ 4.07	166.79	3mを超える	0.00 ~ 2.46	4.21	22.54	100kN/m <sup>2</sup> を超える	1.00	10.69 ~ 182.40	166.79	3mを超える	25.00 ~ 182.40	4.21	22.54	
	それ以外	1.00	4.07 ~ 11.86	100.00	それ以外	2.46 ~ 11.86	3.00	16.05	それ以外	1.00	5.00 ~ 10.69	100.00	それ以外	5.00 ~ 25.00	3.00	16.05	
11	100kN/m <sup>2</sup> を超える	1.00	0.00 ~ 4.08	166.96	3mを超える	0.00 ~ 2.47	4.22	22.60	100kN/m <sup>2</sup> を超える	1.00	10.71 ~ 181.77	166.96	3mを超える	25.00 ~ 181.77	4.22	22.60	
	それ以外	1.00	4.08 ~ 11.87	100.00	それ以外	2.47 ~ 11.87	3.00	16.05	それ以外	1.00	5.00 ~ 10.71	100.00	それ以外	5.00 ~ 25.00	3.00	16.05	
12	100kN/m <sup>2</sup> を超える	1.00	0.00 ~ 4.12	167.58	3mを超える	0.00 ~ 2.53	4.28	22.90	100kN/m <sup>2</sup> を超える	1.00	10.83 ~ 181.45	167.58	3mを超える	25.00 ~ 181.45	4.28	22.90	
	それ以外	1.00	4.12 ~ 11.90	100.00	それ以外	2.53 ~ 11.90	3.00	16.05	それ以外	1.00	5.00 ~ 10.83	100.00	それ以外	5.00 ~ 25.00	3.00	16.05	
13	100kN/m <sup>2</sup> を超える	1.00	0.00 ~ 4.03	166.04	3mを超える	0.00 ~ 2.41	4.17	22.32	100kN/m <sup>2</sup> を超える	1.00	10.62 ~ 179.50	166.04	3mを超える	25.00 ~ 179.50	4.17	22.32	
	それ以外	1.00	4.03 ~ 11.82	100.00	それ以外	2.41 ~ 11.82	3.00	16.05	それ以外	1.00	5.00 ~ 10.62	100.00	それ以外	5.00 ~ 25.00	3.00	16.05	
14	100kN/m <sup>2</sup> を超える	1.00	0.00 ~ 3.80	161.75	3mを超える	0.00 ~ 2.22	4.02	21.53	100kN/m <sup>2</sup> を超える	1.00	10.53 ~ 175.17	161.75	3mを超える	25.00 ~ 175.17	4.02	21.53	
	それ以外	1.00	3.80 ~ 11.58	100.00	それ以外	2.22 ~ 11.58	3.00	16.05	それ以外	1.00	5.00 ~ 10.53	100.00	それ以外	5.00 ~ 25.00	3.00	16.05	
15	100kN/m <sup>2</sup> を超える	1.00	0.00 ~ 3.86	162.83	3mを超える	0.00 ~ 2.26	4.05	21.69	100kN/m <sup>2</sup> を超える	1.00	10.53 ~ 172.54	162.83	3mを超える	25.00 ~ 172.54	4.05	21.69	
	それ以外	1.00	3.86 ~ 11.64	100.00	それ以外	2.26 ~ 11.64	3.00	16.05	それ以外	1.00	5.00 ~ 10.53	100.00	それ以外	5.00 ~ 25.00	3.00	16.05	

## 急傾斜地の崩壊区域調査

様式3-2 建築物に作用すると想定される衝撃に関する事項(2/3)

調査年度	平成30年度
------	--------

急傾斜地の位置		070B2025			箇所名				小日陰		所在地		下閉伊郡岩泉町釜津田字小日陰			
横断 測線 番号	急傾斜地の下端に隣接する土地								急傾斜地内							
	土石等の移動の高さと力の大きさ				土石等の堆積高さとの大きさ				土石等の移動の高さと力の大きさ				土石等の堆積高さとの大きさ			
	区分	高さ (m)	下端からの距離 (m)	力の大きさ (kN/m <sup>2</sup> )	区分	下端からの水平 距離(m)	高さ (m)	力の大きさ (kN/m <sup>2</sup> )	区分	高さ (m)	上端からの比高 (m)	力の大きさ (kN/m <sup>2</sup> )	区分	上端からの比高 (m)	高さ (m)	力の大きさ (kN/m <sup>2</sup> )
16	100kN/m <sup>2</sup> を超える	1.00	0.00 ~ 3.89	163.52	3mを超える	0.00 ~ 2.29	4.07	21.80	100kN/m <sup>2</sup> を超える	1.00	10.53 ~ 170.37	163.52	3mを超える	25.00 ~ 170.37	4.07	21.80
	それ以外	1.00	3.89 ~ 11.68	100.00	それ以外	2.29 ~ 11.68	3.00	16.05	それ以外	1.00	5.00 ~ 10.53	100.00	それ以外	5.00 ~ 25.00	3.00	16.05
17	100kN/m <sup>2</sup> を超える	1.00	0.00 ~ 3.87	163.00	3mを超える	0.00 ~ 2.27	4.06	21.72	100kN/m <sup>2</sup> を超える	1.00	10.53 ~ 164.51	163.00	3mを超える	25.00 ~ 164.51	4.06	21.72
	それ以外	1.00	3.87 ~ 11.65	100.00	それ以外	2.27 ~ 11.65	3.00	16.05	それ以外	1.00	5.00 ~ 10.53	100.00	それ以外	5.00 ~ 25.00	3.00	16.05
18	100kN/m <sup>2</sup> を超える	1.00	0.00 ~ 3.87	163.06	3mを超える	0.00 ~ 2.27	4.06	21.73	100kN/m <sup>2</sup> を超える	1.00	10.53 ~ 151.19	163.06	3mを超える	25.00 ~ 151.19	4.06	21.73
	それ以外	1.00	3.87 ~ 11.65	100.00	それ以外	2.27 ~ 11.65	3.00	16.05	それ以外	1.00	5.00 ~ 10.53	100.00	それ以外	5.00 ~ 25.00	3.00	16.05
19	100kN/m <sup>2</sup> を超える	1.00	0.00 ~ 3.81	161.93	3mを超える	0.00 ~ 2.23	4.03	21.55	100kN/m <sup>2</sup> を超える	1.00	10.53 ~ 121.45	161.93	3mを超える	25.00 ~ 121.45	4.03	21.55
	それ以外	1.00	3.81 ~ 11.59	100.00	それ以外	2.23 ~ 11.59	3.00	16.05	それ以外	1.00	5.00 ~ 10.53	100.00	それ以外	5.00 ~ 25.00	3.00	16.05
20	100kN/m <sup>2</sup> を超える	1.00	0.00 ~ 3.71	160.19	3mを超える	0.00 ~ 2.17	3.98	21.32	100kN/m <sup>2</sup> を超える	1.00	10.55 ~ 123.86	160.19	3mを超える	25.00 ~ 123.86	3.98	21.32
	それ以外	1.00	3.71 ~ 11.50	100.00	それ以外	2.17 ~ 11.50	3.00	16.05	それ以外	1.00	5.00 ~ 10.55	100.00	それ以外	5.00 ~ 25.00	3.00	16.05
21	100kN/m <sup>2</sup> を超える	1.00	0.00 ~ 3.77	161.20	3mを超える	0.00 ~ 2.20	4.01	21.45	100kN/m <sup>2</sup> を超える	1.00	10.54 ~ 129.57	161.20	3mを超える	25.00 ~ 129.57	4.01	21.45
	それ以外	1.00	3.77 ~ 11.55	100.00	それ以外	2.20 ~ 11.55	3.00	16.05	それ以外	1.00	5.00 ~ 10.54	100.00	それ以外	5.00 ~ 25.00	3.00	16.05
22	100kN/m <sup>2</sup> を超える	1.00	0.00 ~ 3.63	158.69	3mを超える	0.00 ~ 2.12	3.95	21.14	100kN/m <sup>2</sup> を超える	1.00	10.58 ~ 129.66	158.69	3mを超える	30.00 ~ 129.66	3.95	21.14
	それ以外	1.00	3.63 ~ 11.41	100.00	それ以外	2.12 ~ 11.41	3.00	16.05	それ以外	1.00	5.00 ~ 10.58	100.00	それ以外	5.00 ~ 30.00	3.00	16.05
23	100kN/m <sup>2</sup> を超える	1.00	0.00 ~ 3.50	156.39	3mを超える	0.00 ~ 2.06	3.90	20.89	100kN/m <sup>2</sup> を超える	1.00	10.65 ~ 125.97	156.39	3mを超える	30.00 ~ 125.97	3.90	20.89
	それ以外	1.00	3.50 ~ 11.28	100.00	それ以外	2.06 ~ 11.28	3.00	16.05	それ以外	1.00	5.00 ~ 10.65	100.00	それ以外	5.00 ~ 30.00	3.00	16.05
24	100kN/m <sup>2</sup> を超える	1.00	0.00 ~ 3.43	155.21	3mを超える	0.00 ~ 2.02	3.88	20.77	100kN/m <sup>2</sup> を超える	1.00	10.70 ~ 122.85	155.21	3mを超える	30.00 ~ 122.85	3.88	20.77
	それ以外	1.00	3.43 ~ 11.22	100.00	それ以外	2.02 ~ 11.22	3.00	16.05	それ以外	1.00	5.00 ~ 10.70	100.00	それ以外	5.00 ~ 30.00	3.00	16.05
25	100kN/m <sup>2</sup> を超える	1.00	0.00 ~ 3.43	155.25	3mを超える	0.00 ~ 2.02	3.88	20.78	100kN/m <sup>2</sup> を超える	1.00	10.70 ~ 119.30	155.25	3mを超える	30.00 ~ 119.30	3.88	20.78
	それ以外	1.00	3.43 ~ 11.22	100.00	それ以外	2.02 ~ 11.22	3.00	16.05	それ以外	1.00	5.00 ~ 10.70	100.00	それ以外	5.00 ~ 30.00	3.00	16.05
26	100kN/m <sup>2</sup> を超える	1.00	0.00 ~ 3.57	157.75	3mを超える	0.00 ~ 2.10	3.93	21.03	100kN/m <sup>2</sup> を超える	1.00	10.61 ~ 117.67	157.75	3mを超える	30.00 ~ 117.67	3.93	21.03
	それ以外	1.00	3.57 ~ 11.36	100.00	それ以外	2.10 ~ 11.36	3.00	16.05	それ以外	1.00	5.00 ~ 10.61	100.00	それ以外	5.00 ~ 30.00	3.00	16.05
27	100kN/m <sup>2</sup> を超える	1.00	0.00 ~ 3.59	158.02	3mを超える	0.00 ~ 2.10	3.94	21.06	100kN/m <sup>2</sup> を超える	1.00	10.60 ~ 112.85	158.02	3mを超える	30.00 ~ 112.85	3.94	21.06
	それ以外	1.00	3.59 ~ 11.37	100.00	それ以外	2.10 ~ 11.37	3.00	16.05	それ以外	1.00	5.00 ~ 10.60	100.00	それ以外	5.00 ~ 30.00	3.00	16.05
28	100kN/m <sup>2</sup> を超える	—	— ~ —	—	3mを超える	— ~ —	—	—	100kN/m <sup>2</sup> を超える	—	— ~ —	—	3mを超える	— ~ —	—	—
	それ以外	1.00	0.00 ~ 4.88	60.78	それ以外	0.00 ~ 0.00	1.71	9.16	それ以外	1.00	5.00 ~ 5.14	60.78	それ以外	5.00 ~ 5.14	1.71	9.16
29	100kN/m <sup>2</sup> を超える	—	— ~ —	—	3mを超える	— ~ —	—	—	100kN/m <sup>2</sup> を超える	—	— ~ —	—	3mを超える	— ~ —	—	—
	それ以外	1.00	0.00 ~ 5.38	67.08	それ以外	0.00 ~ 5.38	2.04	10.94	それ以外	1.00	5.00 ~ 6.99	67.08	それ以外	5.00 ~ 6.99	2.04	10.94
30	100kN/m <sup>2</sup> を超える	—	— ~ —	—	3mを超える	— ~ —	—	—	100kN/m <sup>2</sup> を超える	—	— ~ —	—	3mを超える	— ~ —	—	—
	それ以外	1.00	0.00 ~ 5.85	73.14	それ以外	0.00 ~ 5.85	1.98	10.62	それ以外	1.00	5.00 ~ 7.40	73.14	それ以外	5.00 ~ 7.40	1.98	10.62

# 急傾斜地の崩壊区域調書

様式3-2 建築物に作用すると想定される衝撃に関する事項(3/3)

調査年度	平成30年度
------	--------

急傾斜地の位置		070B2025			小日陰				所在地		下閉伊郡岩泉町釜津田字小日陰					
横断 測線 番号	急傾斜地の下端に隣接する土地								急傾斜地内							
	土石等の移動の高さと力の大きさ				土石等の堆積高さとの大きさ				土石等の移動の高さと力の大きさ				土石等の堆積高さとの大きさ			
	区分	高さ (m)	下端からの距離 (m)	力の大きさ (kN/m <sup>2</sup> )	区分	下端からの水平 距離(m)	高さ (m)	力の大きさ (kN/m <sup>2</sup> )	区分	高さ (m)	上端からの比高 (m)	力の大きさ (kN/m <sup>2</sup> )	区分	上端からの比高 (m)	高さ (m)	力の大きさ (kN/m <sup>2</sup> )
31	100kN/m <sup>2</sup> を超える	—	— ~ —	—	3mを超える	— ~ —	—	—	100kN/m <sup>2</sup> を超える	—	— ~ —	—	3mを超える	— ~ —	—	—
	それ以外	1.00	0.00 ~ 5.23	65.22	それ以外	0.00 ~ 5.23	1.83	9.77	それ以外	1.00	5.00 ~ 5.74	65.22	それ以外	5.00 ~ 5.74	1.83	9.77
32	100kN/m <sup>2</sup> を超える	—	— ~ —	—	3mを超える	— ~ —	—	—	100kN/m <sup>2</sup> を超える	—	— ~ —	—	3mを超える	— ~ —	—	—
	それ以外	1.00	0.00 ~ 6.02	75.43	それ以外	0.00 ~ 0.00	1.65	8.84	それ以外	1.00	5.00 ~ 7.02	75.43	それ以外	5.00 ~ 7.02	1.65	8.84
33	100kN/m <sup>2</sup> を超える	—	— ~ —	—	3mを超える	— ~ —	—	—	100kN/m <sup>2</sup> を超える	—	— ~ —	—	3mを超える	— ~ —	—	—
	それ以外	1.00	0.00 ~ 5.33	66.46	それ以外	0.00 ~ 5.33	1.77	9.47	それ以外	1.00	5.00 ~ 5.79	66.46	それ以外	5.00 ~ 5.79	1.77	9.47
34	100kN/m <sup>2</sup> を超える	—	— ~ —	—	3mを超える	— ~ —	—	—	100kN/m <sup>2</sup> を超える	—	— ~ —	—	3mを超える	— ~ —	—	—
	それ以外	1.00	0.00 ~ 7.63	97.78	それ以外	0.00 ~ 7.63	2.04	10.90	それ以外	1.00	5.00 ~ 10.65	97.78	それ以外	5.00 ~ 10.65	2.04	10.90
35	100kN/m <sup>2</sup> を超える	1.00	0.00 ~ 0.05	100.68	3mを超える	— ~ —	—	—	100kN/m <sup>2</sup> を超える	1.00	10.88 ~ 11.01	100.68	3mを超える	— ~ —	—	—
	それ以外	1.00	0.05 ~ 7.83	100.00	それ以外	0.00 ~ 7.83	2.07	11.06	それ以外	1.00	5.00 ~ 10.88	100.00	それ以外	5.00 ~ 11.01	2.07	11.06
36	100kN/m <sup>2</sup> を超える	1.00	0.00 ~ 1.27	119.27	3mを超える	— ~ —	—	—	100kN/m <sup>2</sup> を超える	1.00	10.78 ~ 15.34	119.27	3mを超える	— ~ —	—	—
	それ以外	1.00	1.27 ~ 9.06	100.00	それ以外	0.00 ~ 9.06	2.26	12.11	それ以外	1.00	5.00 ~ 10.78	100.00	それ以外	5.00 ~ 15.34	2.26	12.11
37	100kN/m <sup>2</sup> を超える	—	— ~ —	—	3mを超える	— ~ —	—	—	100kN/m <sup>2</sup> を超える	—	— ~ —	—	3mを超える	— ~ —	—	—
	それ以外	1.00	0.00 ~ 7.75	99.43	それ以外	0.00 ~ 7.75	2.10	11.23	それ以外	1.00	5.00 ~ 10.60	99.43	それ以外	5.00 ~ 10.60	2.10	11.23
38	100kN/m <sup>2</sup> を超える	—	— ~ —	—	3mを超える	— ~ —	—	—	100kN/m <sup>2</sup> を超える	—	— ~ —	—	3mを超える	— ~ —	—	—
	それ以外	1.00	0.00 ~ 7.65	98.06	それ以外	0.00 ~ 7.65	2.04	10.92	それ以外	1.00	5.00 ~ 10.68	98.06	それ以外	5.00 ~ 10.68	2.04	10.92
39	100kN/m <sup>2</sup> を超える	—	— ~ —	—	3mを超える	— ~ —	—	—	100kN/m <sup>2</sup> を超える	—	— ~ —	—	3mを超える	— ~ —	—	—
	それ以外	1.00	0.00 ~ 4.78	59.60	それ以外	0.00 ~ 0.00	1.63	8.70	それ以外	1.00	5.00 ~ 5.14	59.60	それ以外	5.00 ~ 5.14	1.63	8.70
	100kN/m <sup>2</sup> を超える		~		3mを超える	~			100kN/m <sup>2</sup> を超える		~		3mを超える	~		
	それ以外		~		それ以外	~			それ以外		~		それ以外	~		
	100kN/m <sup>2</sup> を超える		~		3mを超える	~			100kN/m <sup>2</sup> を超える		~		3mを超える	~		
	それ以外		~		それ以外	~			それ以外		~		それ以外	~		
	100kN/m <sup>2</sup> を超える		~		3mを超える	~			100kN/m <sup>2</sup> を超える		~		3mを超える	~		
	それ以外		~		それ以外	~			それ以外		~		それ以外	~		
	100kN/m <sup>2</sup> を超える		~		3mを超える	~			100kN/m <sup>2</sup> を超える		~		3mを超える	~		
	それ以外		~		それ以外	~			それ以外		~		それ以外	~		