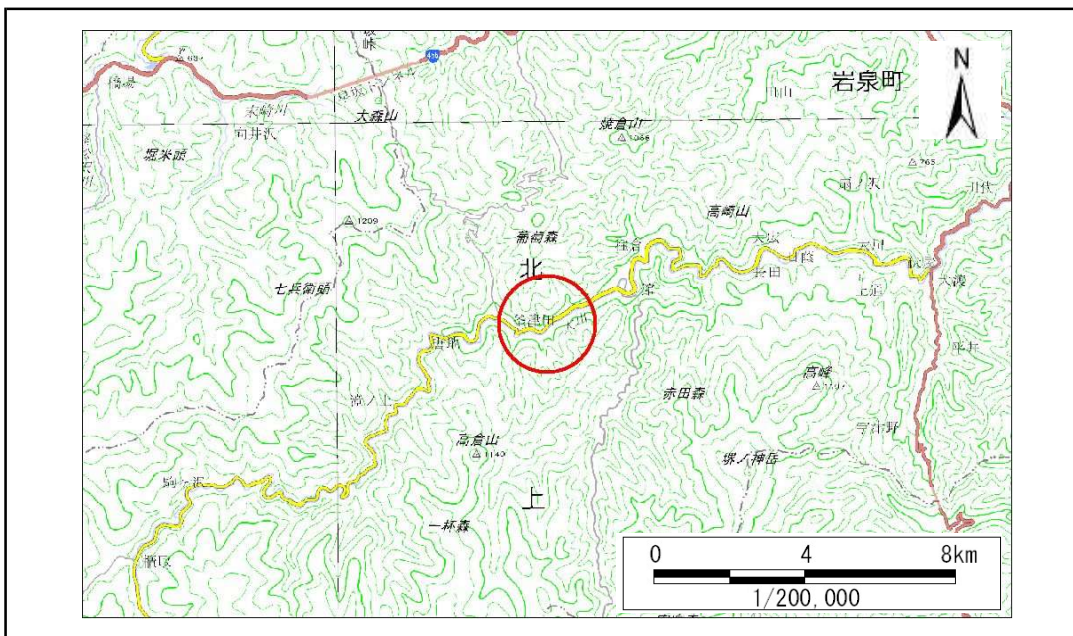


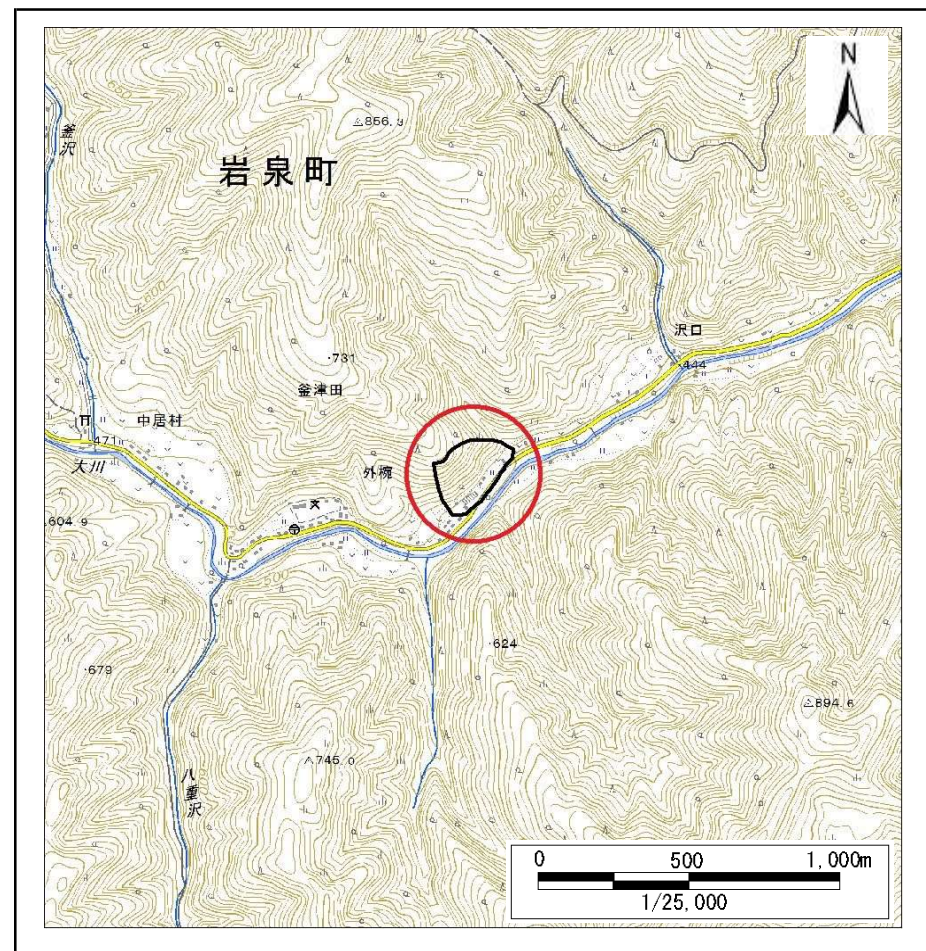
土砂災害防止に関する基礎調査(急傾斜地の崩壊)

表紙 概況、位置図

自然現象の種類	急傾斜地の崩壊
箇所番号	070B2024
箇所名	沢口
所在地	岩泉町釜津田沢口
調査機関	岩手県沿岸広域振興局岩泉土木センター



概況図(S=1:200,000)



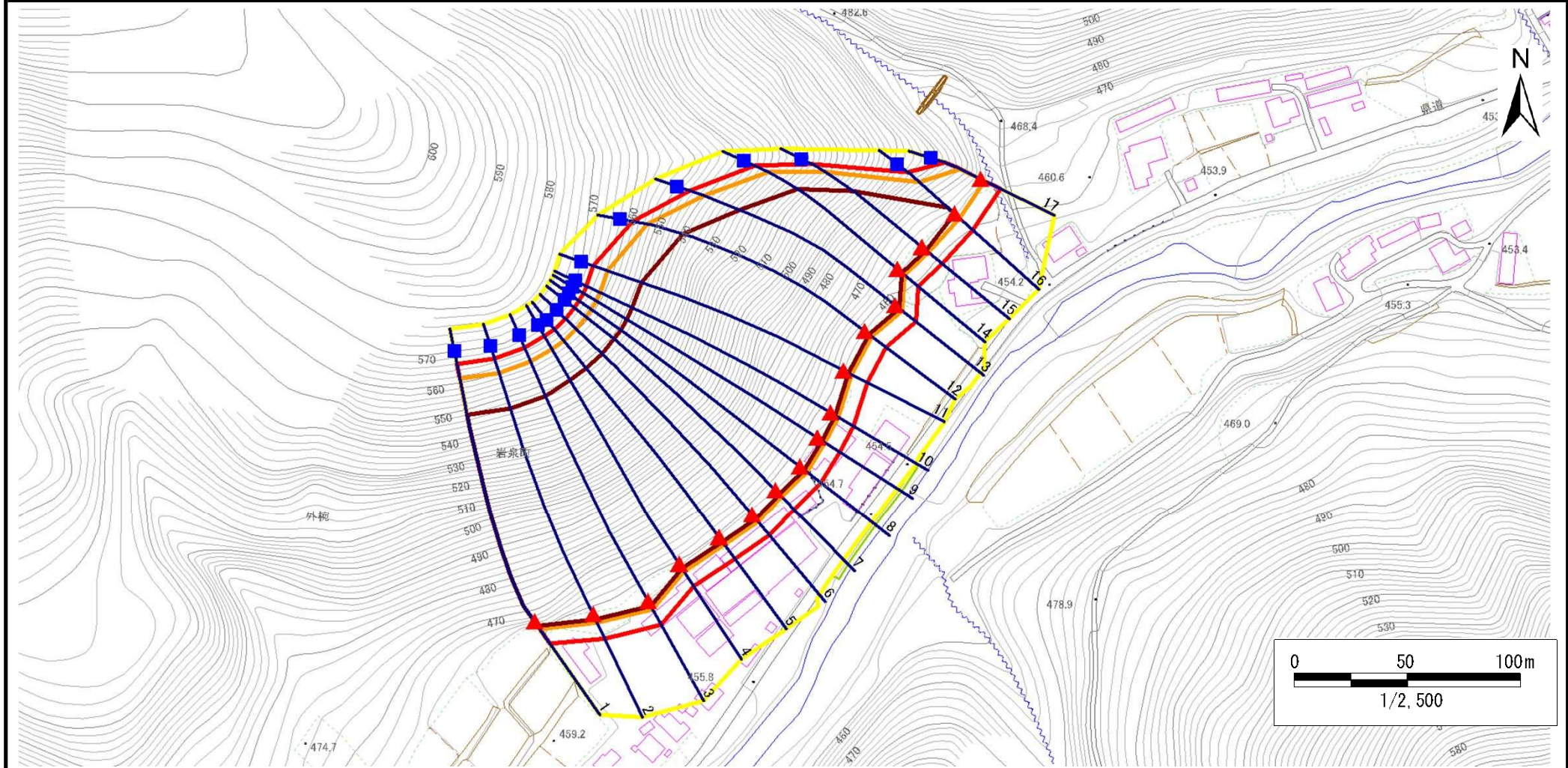
位置図(S=1:25,000)

急傾斜地の崩壊区域調書

様式3-1 危害のおそれのある土地、著しい危害のおそれのある土地の設定図

調査年度 平成28年度

急傾斜地の位置 箇所番号 070B2024 箇所名 沢口 所在地 岩泉町釜津田沢口



凡例	■ 上端	— 横断測線	▭ 危害のおそれのある土地の区域	▭ 土石等の移動による力が100kN/m ² を超える範囲
	▲ 下端		▭ 著しい危害のおそれのある土地の区域	▭ 土石等の堆積高が3mを超える範囲

急傾斜地の崩壊区域調査

様式3-2 建築物に作用すると想定される衝撃に関する事項(1/2)

調査年度

平成28年度

急傾斜地の位置		箇所番号		070B2024		箇所名		沢口		所在地		岩泉町釜津田沢口				
横断 測線 番号	急傾斜地の下端に隣接する土地								急傾斜地内							
	土石等の移動の高さと力の大きさ				土石等の堆積高さとの大きさ				土石等の移動の高さと力の大きさ				土石等の堆積高さとの大きさ			
	区分	高さ (m)	下端からの距離 (m)	力の大きさ (kN/m ²)	区分	下端からの水平 距離(m)	高さ (m)	力の大きさ (kN/m ²)	区分	高さ (m)	上端からの比高 (m)	力の大きさ (kN/m ²)	区分	上端からの比高 (m)	高さ (m)	力の大きさ (kN/m ²)
1	100kN/m ² を超える	1.00	0.00 ~ 4.11	167.44	3mを超える	0.00 ~ 2.52	4.26	21.55	100kN/m ² を超える	1.00	10.80 ~ 109.40	167.44	3mを超える	25.00 ~ 109.40	4.26	21.55
	それ以外	1.00	4.11 ~ 11.89	100.00	それ以外	2.52 ~ 11.89	3.00	15.16	それ以外	1.00	5.00 ~ 10.80	100.00	それ以外	5.00 ~ 25.00	3.00	15.16
2	100kN/m ² を超える	1.00	0.00 ~ 4.09	167.11	3mを超える	0.00 ~ 2.49	4.24	21.41	100kN/m ² を超える	1.00	10.74 ~ 109.33	167.11	3mを超える	25.00 ~ 109.33	4.24	21.41
	それ以外	1.00	4.09 ~ 11.88	100.00	それ以外	2.49 ~ 11.88	3.00	15.16	それ以外	1.00	5.00 ~ 10.74	100.00	それ以外	5.00 ~ 25.00	3.00	15.16
3	100kN/m ² を超える	1.00	0.00 ~ 4.08	166.95	3mを超える	0.00 ~ 2.47	4.22	21.35	100kN/m ² を超える	1.00	10.71 ~ 111.60	166.95	3mを超える	25.00 ~ 111.60	4.22	21.35
	それ以外	1.00	4.08 ~ 11.87	100.00	それ以外	2.47 ~ 11.87	3.00	15.16	それ以外	1.00	5.00 ~ 10.71	100.00	それ以外	5.00 ~ 25.00	3.00	15.16
4	100kN/m ² を超える	1.00	0.00 ~ 4.12	167.69	3mを超える	0.00 ~ 2.55	4.30	21.71	100kN/m ² を超える	1.00	10.88 ~ 109.00	167.69	3mを超える	25.00 ~ 109.00	4.30	21.71
	それ以外	1.00	4.12 ~ 11.91	100.00	それ以外	2.55 ~ 11.91	3.00	15.16	それ以外	1.00	5.00 ~ 10.88	100.00	それ以外	5.00 ~ 25.00	3.00	15.16
5	100kN/m ² を超える	1.00	0.00 ~ 4.13	167.85	3mを超える	0.00 ~ 2.58	4.33	21.87	100kN/m ² を超える	1.00	10.96 ~ 111.00	167.85	3mを超える	25.00 ~ 111.00	4.33	21.87
	それ以外	1.00	4.13 ~ 11.92	100.00	それ以外	2.58 ~ 11.92	3.00	15.16	それ以外	1.00	5.00 ~ 10.96	100.00	それ以外	5.00 ~ 25.00	3.00	15.16
6	100kN/m ² を超える	1.00	0.00 ~ 4.13	167.78	3mを超える	0.00 ~ 2.57	4.31	21.78	100kN/m ² を超える	1.00	10.92 ~ 112.20	167.78	3mを超える	25.00 ~ 112.20	4.31	21.78
	それ以外	1.00	4.13 ~ 11.91	100.00	それ以外	2.57 ~ 11.91	3.00	15.16	それ以外	1.00	5.00 ~ 10.92	100.00	それ以外	5.00 ~ 25.00	3.00	15.16
7	100kN/m ² を超える	1.00	0.00 ~ 4.13	167.82	3mを超える	0.00 ~ 2.58	4.32	21.83	100kN/m ² を超える	1.00	10.94 ~ 113.20	167.82	3mを超える	25.00 ~ 113.20	4.32	21.83
	それ以外	1.00	4.13 ~ 11.92	100.00	それ以外	2.58 ~ 11.92	3.00	15.16	それ以外	1.00	5.00 ~ 10.94	100.00	それ以外	5.00 ~ 25.00	3.00	15.16
8	100kN/m ² を超える	1.00	0.00 ~ 4.12	167.67	3mを超える	0.00 ~ 2.55	4.29	21.69	100kN/m ² を超える	1.00	10.87 ~ 113.20	167.67	3mを超える	25.00 ~ 113.20	4.29	21.69
	それ以外	1.00	4.12 ~ 11.91	100.00	それ以外	2.55 ~ 11.91	3.00	15.16	それ以外	1.00	5.00 ~ 10.87	100.00	それ以外	5.00 ~ 25.00	3.00	15.16
9	100kN/m ² を超える	1.00	0.00 ~ 4.13	167.79	3mを超える	0.00 ~ 2.57	4.31	21.79	100kN/m ² を超える	1.00	10.92 ~ 113.88	167.79	3mを超える	25.00 ~ 113.88	4.31	21.79
	それ以外	1.00	4.13 ~ 11.91	100.00	それ以外	2.57 ~ 11.91	3.00	15.16	それ以外	1.00	5.00 ~ 10.92	100.00	それ以外	5.00 ~ 25.00	3.00	15.16
10	100kN/m ² を超える	1.00	0.00 ~ 4.13	167.78	3mを超える	0.00 ~ 2.57	4.31	21.78	100kN/m ² を超える	1.00	10.92 ~ 113.94	167.78	3mを超える	25.00 ~ 113.94	4.31	21.78
	それ以外	1.00	4.13 ~ 11.91	100.00	それ以外	2.57 ~ 11.91	3.00	15.16	それ以外	1.00	5.00 ~ 10.92	100.00	それ以外	5.00 ~ 25.00	3.00	15.16
11	100kN/m ² を超える	1.00	0.00 ~ 4.12	167.67	3mを超える	0.00 ~ 2.55	4.29	21.69	100kN/m ² を超える	1.00	10.87 ~ 111.54	167.67	3mを超える	25.00 ~ 111.54	4.29	21.69
	それ以外	1.00	4.12 ~ 11.91	100.00	それ以外	2.55 ~ 11.91	3.00	15.16	それ以外	1.00	5.00 ~ 10.87	100.00	それ以外	5.00 ~ 25.00	3.00	15.16
12	100kN/m ² を超える	1.00	0.00 ~ 4.11	167.39	3mを超える	0.00 ~ 2.51	4.26	21.54	100kN/m ² を超える	1.00	10.79 ~ 104.94	167.39	3mを超える	25.00 ~ 104.94	4.26	21.54
	それ以外	1.00	4.11 ~ 11.89	100.00	それ以外	2.51 ~ 11.89	3.00	15.16	それ以外	1.00	5.00 ~ 10.79	100.00	それ以外	5.00 ~ 25.00	3.00	15.16
13	100kN/m ² を超える	1.00	0.00 ~ 4.06	166.61	3mを超える	0.00 ~ 2.45	4.20	21.25	100kN/m ² を超える	1.00	10.68 ~ 93.51	166.61	3mを超える	25.00 ~ 93.51	4.20	21.25
	それ以外	1.00	4.06 ~ 11.85	100.00	それ以外	2.45 ~ 11.85	3.00	15.16	それ以外	1.00	5.00 ~ 10.68	100.00	それ以外	5.00 ~ 25.00	3.00	15.16
14	100kN/m ² を超える	1.00	0.00 ~ 4.12	167.61	3mを超える	0.00 ~ 2.63	4.37	22.08	100kN/m ² を超える	1.00	11.10 ~ 77.36	167.61	3mを超える	25.00 ~ 77.36	4.37	22.08
	それ以外	1.00	4.12 ~ 11.90	100.00	それ以外	2.63 ~ 11.90	3.00	15.16	それ以外	1.00	5.00 ~ 11.10	100.00	それ以外	5.00 ~ 25.00	3.00	15.16
15	100kN/m ² を超える	1.00	0.00 ~ 4.07	166.77	3mを超える	0.00 ~ 2.63	4.37	22.11	100kN/m ² を超える	1.00	11.12 ~ 61.31	166.77	3mを超える	25.00 ~ 61.31	4.37	22.11
	それ以外	1.00	4.07 ~ 11.86	100.00	それ以外	2.63 ~ 11.86	3.00	15.16	それ以外	1.00	5.00 ~ 11.12	100.00	それ以外	5.00 ~ 25.00	3.00	15.16

急傾斜地の崩壊区域調査

様式3-2 建築物に作用すると想定される衝撃に関する事項(2/2)

調査年度

平成28年度

急傾斜地の位置		箇所番号			箇所名		沢口		所在地		岩泉町釜津田沢口					
横断 測線 番号	急傾斜地の下端に隣接する土地															
	土石等の移動の高さと力の大きさ				土石等の堆積高さとの大きさ				土石等の移動の高さと力の大きさ				土石等の堆積高さとの大きさ			
	区分	高さ (m)	下端からの距離 (m)	力の大きさ (kN/m ²)	区分	下端からの水平 距離(m)	高さ (m)	力の大きさ (kN/m ²)	区分	高さ (m)	上端からの比高 (m)	力の大きさ (kN/m ²)	区分	上端からの比高 (m)	高さ (m)	力の大きさ (kN/m ²)
16	100kN/m ² を超える	1.00	0.00 ~ 3.25	151.98	3mを超える	0.00 ~ 0.32	3.18	16.07	100kN/m ² を超える	1.00	10.69 ~ 28.28	151.98	3mを超える	25.00 ~ 28.28	3.18	16.07
	それ以外	1.00	3.25 ~ 11.03	100.00	それ以外	0.32 ~ 11.03	3.00	15.16	それ以外	1.00	5.00 ~ 10.69	100.00	それ以外	5.00 ~ 25.00	3.00	15.16
17	100kN/m ² を超える	1.00	0.00 ~ 1.99	130.80	3mを超える	— ~ —	—	—	100kN/m ² を超える	1.00	10.53 ~ 18.12	130.80	3mを超える	— ~ —	—	—
	それ以外	1.00	1.99 ~ 9.78	100.00	それ以外	0.00 ~ 9.78	2.36	11.93	それ以外	1.00	5.00 ~ 10.53	100.00	それ以外	5.00 ~ 18.12	2.36	11.93
	100kN/m ² を超える		~		3mを超える	~			100kN/m ² を超える		~		3mを超える	~		
	それ以外		~		それ以外	~			それ以外		~		それ以外	~		
	100kN/m ² を超える		~		3mを超える	~			100kN/m ² を超える		~		3mを超える	~		
	それ以外		~		それ以外	~			それ以外		~		それ以外	~		
	100kN/m ² を超える		~		3mを超える	~			100kN/m ² を超える		~		3mを超える	~		
	それ以外		~		それ以外	~			それ以外		~		それ以外	~		
	100kN/m ² を超える		~		3mを超える	~			100kN/m ² を超える		~		3mを超える	~		
	それ以外		~		それ以外	~			それ以外		~		それ以外	~		
	100kN/m ² を超える		~		3mを超える	~			100kN/m ² を超える		~		3mを超える	~		
	それ以外		~		それ以外	~			それ以外		~		それ以外	~		
	100kN/m ² を超える		~		3mを超える	~			100kN/m ² を超える		~		3mを超える	~		
	それ以外		~		それ以外	~			それ以外		~		それ以外	~		
	100kN/m ² を超える		~		3mを超える	~			100kN/m ² を超える		~		3mを超える	~		
	それ以外		~		それ以外	~			それ以外		~		それ以外	~		
	100kN/m ² を超える		~		3mを超える	~			100kN/m ² を超える		~		3mを超える	~		
	それ以外		~		それ以外	~			それ以外		~		それ以外	~		
	100kN/m ² を超える		~		3mを超える	~			100kN/m ² を超える		~		3mを超える	~		
	それ以外		~		それ以外	~			それ以外		~		それ以外	~		