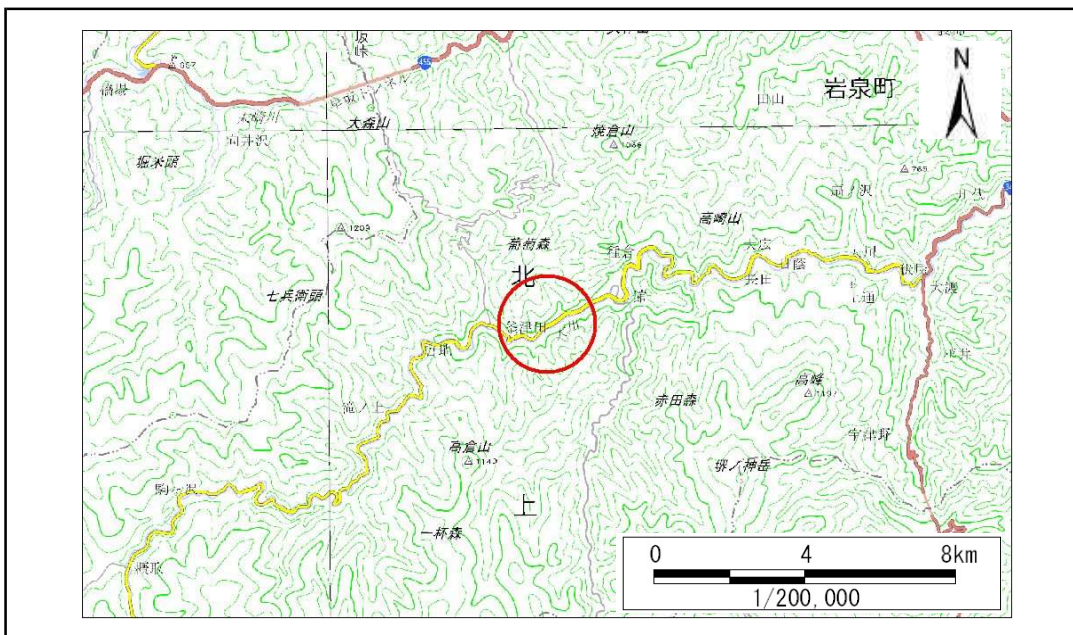


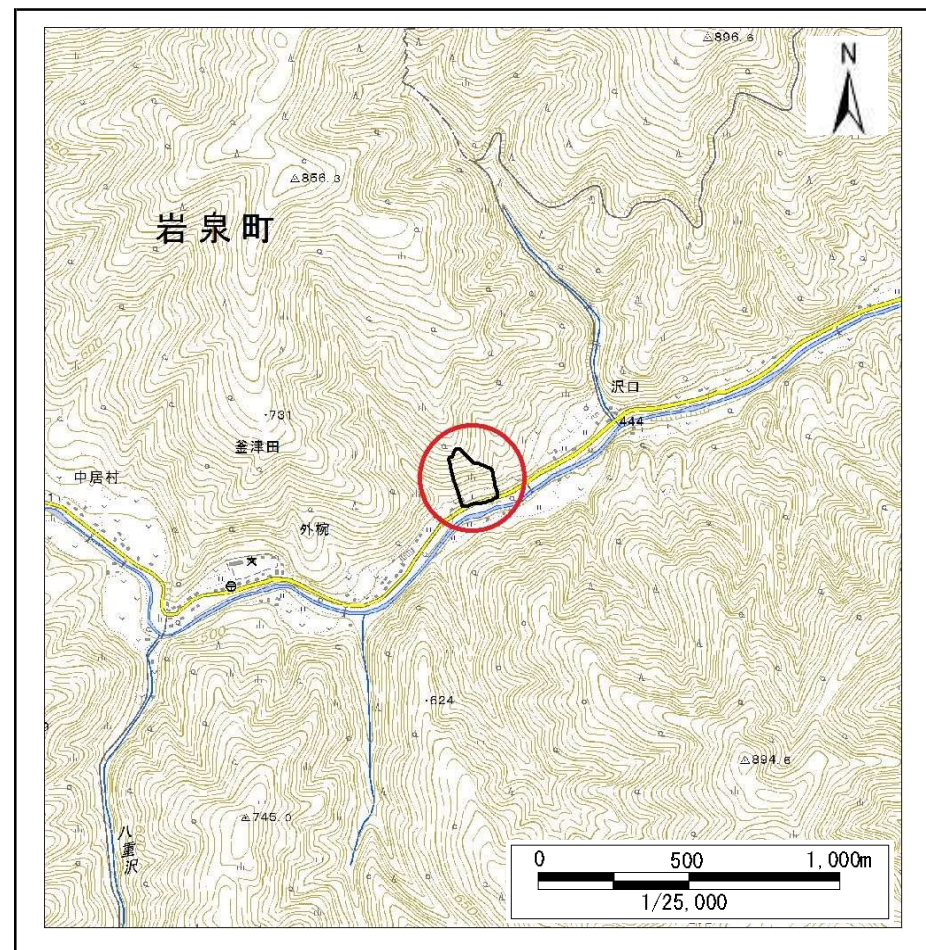
土砂災害防止に関する基礎調査(急傾斜地の崩壊)

表紙 概況、位置図

自然現象の種類	急傾斜地の崩壊
箇所番号	070B2023
箇所名	塵畑
所在地	岩泉町釜津田沢口
調査機関	岩手県沿岸広域振興局岩泉土木センター



概況図(S=1:200,000)



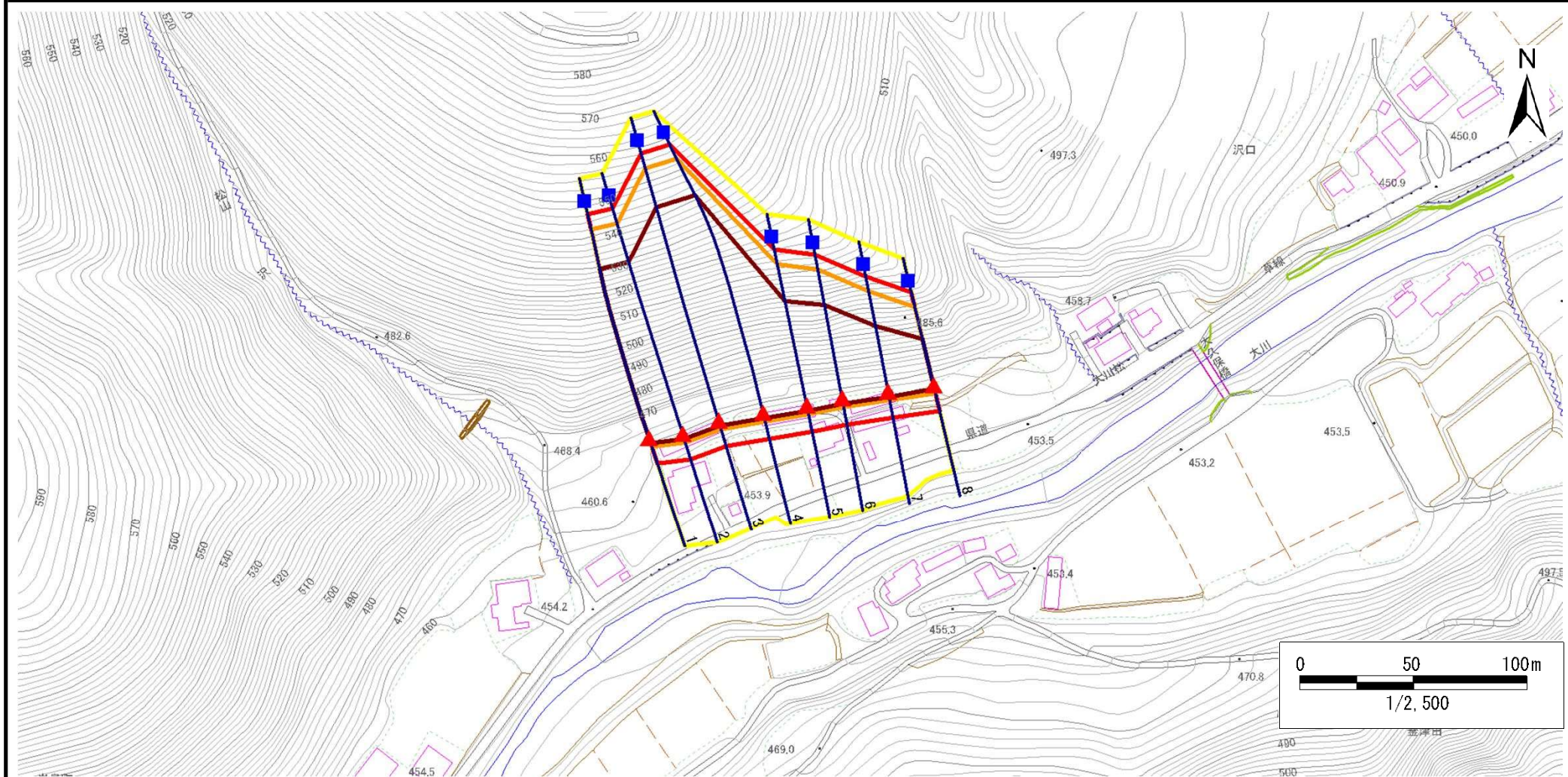
位置図(S=1:25,000)

急傾斜地の崩壊区域調書

様式3-1 危害のおそれのある土地、著しい危害のおそれのある土地の設定図

調査年度 平成28年度

急傾斜地の位置	箇所番号	070B2023	箇所名	塵畑	所在地	岩泉町釜津田沢口
---------	------	----------	-----	----	-----	----------



凡例	■ 上端	— 横断測線	▭ 危害のおそれのある土地の区域	▭ 土石等の移動による力が100kN/m ² を超える範囲
	▲ 下端		▭ 著しい危害のおそれのある土地の区域	▭ 土石等の堆積高が3mを超える範囲

急傾斜地の崩壊区域調査

様式3-2 建築物に作用すると想定される衝撃に関する事項(1/1)

調査年度

平成28年度

急傾斜地の位置		箇所番号		070B2023		箇所名		塵畑		所在地		岩泉町釜津田沢口				
横断 測線 番号	急傾斜地の下端に隣接する土地								急傾斜地内							
	土石等の移動の高さと力の大きさ				土石等の堆積高さと力の大きさ				土石等の移動の高さと力の大きさ				土石等の堆積高さと力の大きさ			
	区分	高さ (m)	下端からの距離 (m)	力の大きさ (kN/m ²)	区分	下端からの水平 距離(m)	高さ (m)	力の大きさ (kN/m ²)	区分	高さ (m)	上端からの比高 (m)	力の大きさ (kN/m ²)	区分	上端からの比高 (m)	高さ (m)	力の大きさ (kN/m ²)
1	100kN/m ² を超える	1.00	0.00 ~ 3.98	165.03	3mを超える	0.00 ~ 2.36	4.13	20.87	100kN/m ² を超える	1.00	10.57 ~ 87.63	165.03	3mを超える	25.00 ~ 87.63	4.13	20.87
	それ以外	1.00	3.98 ~ 11.76	100.00	それ以外	2.36 ~ 11.76	3.00	15.16	それ以外	1.00	5.00 ~ 10.57	100.00	それ以外	5.00 ~ 25.00	3.00	15.16
2	100kN/m ² を超える	1.00	0.00 ~ 4.01	165.53	3mを超える	0.00 ~ 2.39	4.15	20.98	100kN/m ² を超える	1.00	10.60 ~ 89.92	165.53	3mを超える	25.00 ~ 89.92	4.15	20.98
	それ以外	1.00	4.01 ~ 11.79	100.00	それ以外	2.39 ~ 11.79	3.00	15.16	それ以外	1.00	5.00 ~ 10.60	100.00	それ以外	5.00 ~ 25.00	3.00	15.16
3	100kN/m ² を超える	1.00	0.00 ~ 3.98	165.09	3mを超える	0.00 ~ 2.36	4.13	20.87	100kN/m ² を超える	1.00	10.57 ~ 104.04	165.09	3mを超える	25.00 ~ 104.04	4.13	20.87
	それ以外	1.00	3.98 ~ 11.77	100.00	それ以外	2.36 ~ 11.77	3.00	15.16	それ以外	1.00	5.00 ~ 10.57	100.00	それ以外	5.00 ~ 25.00	3.00	15.16
4	100kN/m ² を超える	1.00	0.00 ~ 3.96	164.72	3mを超える	0.00 ~ 2.34	4.12	20.80	100kN/m ² を超える	1.00	10.56 ~ 105.64	164.72	3mを超える	25.00 ~ 105.64	4.12	20.80
	それ以外	1.00	3.96 ~ 11.75	100.00	それ以外	2.34 ~ 11.75	3.00	15.16	それ以外	1.00	5.00 ~ 10.56	100.00	それ以外	5.00 ~ 25.00	3.00	15.16
5	100kN/m ² を超える	1.00	0.00 ~ 4.05	166.42	3mを超える	0.00 ~ 2.48	4.23	21.39	100kN/m ² を超える	1.00	10.73 ~ 65.04	166.42	3mを超える	25.00 ~ 65.04	4.23	21.39
	それ以外	1.00	4.05 ~ 11.84	100.00	それ以外	2.48 ~ 11.84	3.00	15.16	それ以外	1.00	5.00 ~ 10.73	100.00	それ以外	5.00 ~ 25.00	3.00	15.16
6	100kN/m ² を超える	1.00	0.00 ~ 4.07	166.76	3mを超える	0.00 ~ 2.55	4.30	21.71	100kN/m ² を超える	1.00	10.88 ~ 62.01	166.76	3mを超える	25.00 ~ 62.01	4.30	21.71
	それ以外	1.00	4.07 ~ 11.86	100.00	それ以外	2.55 ~ 11.86	3.00	15.16	それ以外	1.00	5.00 ~ 10.88	100.00	それ以外	5.00 ~ 25.00	3.00	15.16
7	100kN/m ² を超える	1.00	0.00 ~ 4.00	165.49	3mを超える	0.00 ~ 2.59	4.33	21.90	100kN/m ² を超える	1.00	10.99 ~ 51.56	165.49	3mを超える	25.00 ~ 51.56	4.33	21.90
	それ以外	1.00	4.00 ~ 11.79	100.00	それ以外	2.59 ~ 11.79	3.00	15.16	それ以外	1.00	5.00 ~ 10.99	100.00	それ以外	5.00 ~ 25.00	3.00	15.16
8	100kN/m ² を超える	1.00	0.00 ~ 3.88	163.18	3mを超える	0.00 ~ 1.78	4.00	20.20	100kN/m ² を超える	1.00	11.25 ~ 44.67	163.18	3mを超える	25.00 ~ 44.67	4.00	20.20
	それ以外	1.00	3.88 ~ 11.66	100.00	それ以外	1.78 ~ 11.66	3.00	15.16	それ以外	1.00	5.00 ~ 11.25	100.00	それ以外	5.00 ~ 25.00	3.00	15.16
	100kN/m ² を超える		~		3mを超える	~			100kN/m ² を超える		~		3mを超える	~		
	それ以外		~		それ以外	~			それ以外		~		それ以外	~		
	100kN/m ² を超える		~		3mを超える	~			100kN/m ² を超える		~		3mを超える	~		
	それ以外		~		それ以外	~			それ以外		~		それ以外	~		
	100kN/m ² を超える		~		3mを超える	~			100kN/m ² を超える		~		3mを超える	~		
	それ以外		~		それ以外	~			それ以外		~		それ以外	~		
	100kN/m ² を超える		~		3mを超える	~			100kN/m ² を超える		~		3mを超える	~		
	それ以外		~		それ以外	~			それ以外		~		それ以外	~		
	100kN/m ² を超える		~		3mを超える	~			100kN/m ² を超える		~		3mを超える	~		
	それ以外		~		それ以外	~			それ以外		~		それ以外	~		