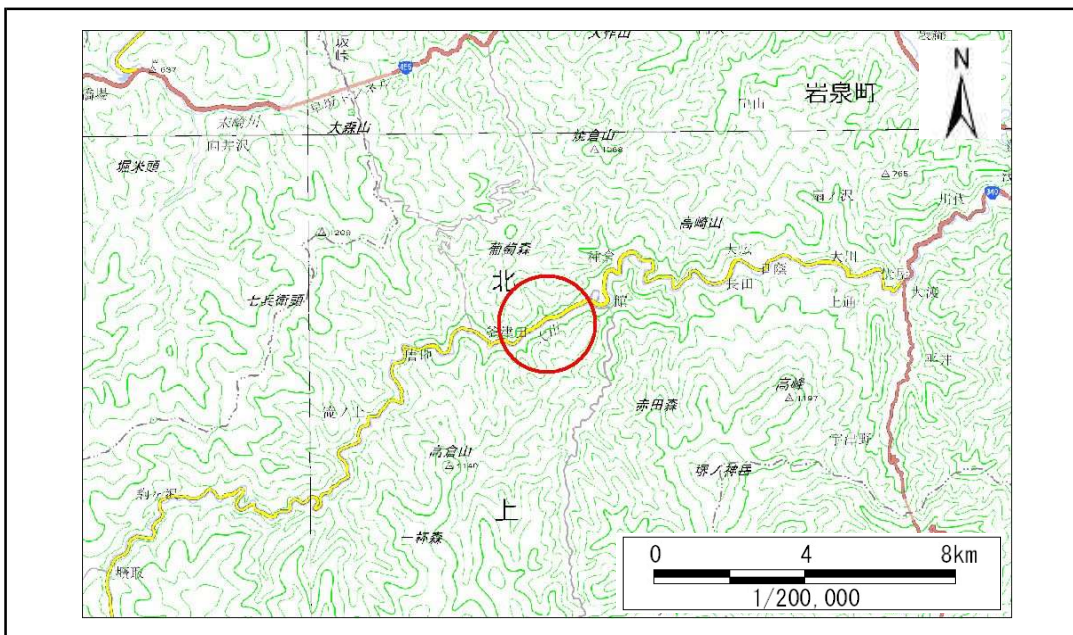


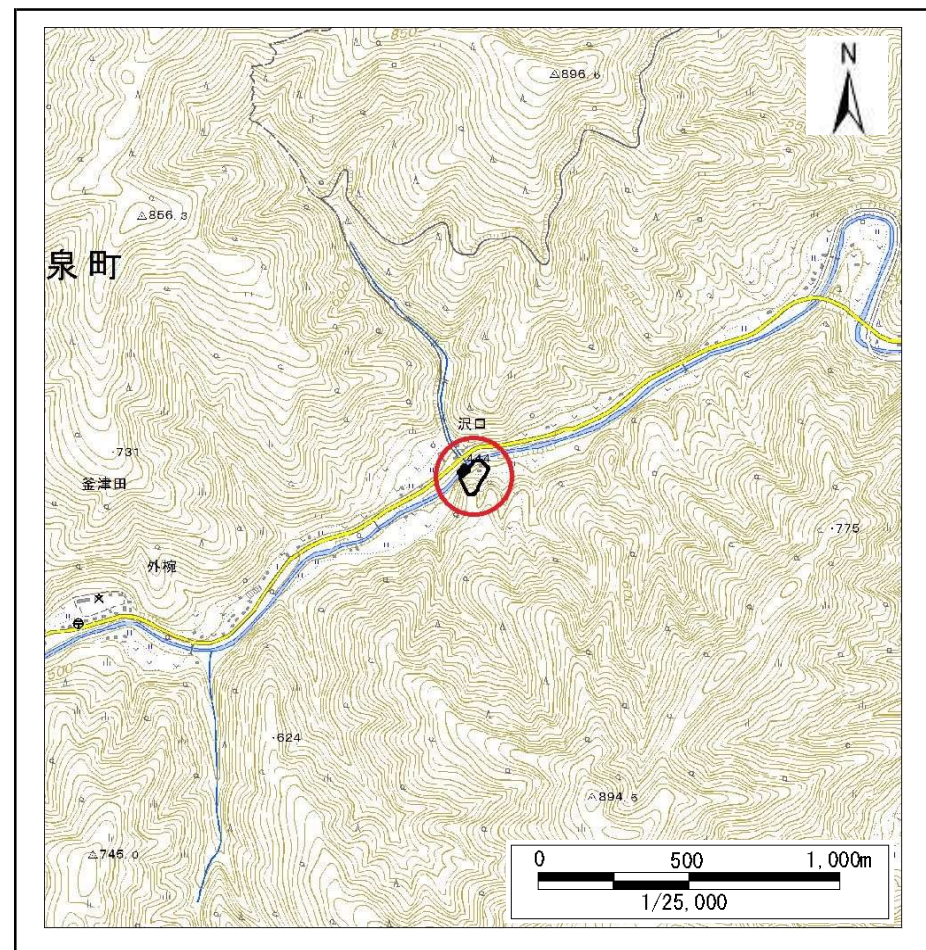
土砂災害防止に関する基礎調査(急傾斜地の崩壊)

表紙 概況、位置図

自然現象の種類	急傾斜地の崩壊
箇所番号	070B2022
箇所名	沢口6号
所在地	岩泉町釜津田小日蔭
調査機関	岩手県沿岸広域振興局岩泉土木センター



概況図(S=1:200,000)



位置図(S=1:25,000)

急傾斜地の崩壊区域調査

様式3-2 建築物に作用すると想定される衝撃に関する事項(1/1)

調査年度

平成28年度

急傾斜地の位置		箇所番号		070B2022		箇所名		沢口6号		所在地		岩泉町釜津田小日蔭				
横断 測線 番号	急傾斜地の下端に隣接する土地								急傾斜地内							
	土石等の移動の高さと力の大きさ				土石等の堆積高さとの大きさ				土石等の移動の高さと力の大きさ				土石等の堆積高さとの大きさ			
	区分	高さ (m)	下端からの距離 (m)	力の大きさ (kN/m ²)	区分	下端からの水平 距離(m)	高さ (m)	力の大きさ (kN/m ²)	区分	高さ (m)	上端からの比高 (m)	力の大きさ (kN/m ²)	区分	上端からの比高 (m)	高さ (m)	力の大きさ (kN/m ²)
1	100kN/m ² を超える	1.00	0.00 ~ 3.65	159.03	3mを超える	0.00 ~ 0.57	3.32	16.80	100kN/m ² を超える	1.00	10.77 ~ 35.55	159.03	3mを超える	25.00 ~ 35.55	3.32	16.80
	それ以外	1.00	3.65 ~ 11.43	100.00	それ以外	0.57 ~ 11.43	3.00	15.16	それ以外	1.00	5.00 ~ 10.77	100.00	それ以外	5.00 ~ 25.00	3.00	15.16
2	100kN/m ² を超える	1.00	0.00 ~ 3.72	160.29	3mを超える	0.00 ~ 1.46	3.73	18.86	100kN/m ² を超える	1.00	10.56 ~ 40.57	160.29	3mを超える	25.00 ~ 40.57	3.73	18.86
	それ以外	1.00	3.72 ~ 11.50	100.00	それ以外	1.46 ~ 11.50	3.00	15.16	それ以外	1.00	5.00 ~ 10.56	100.00	それ以外	5.00 ~ 25.00	3.00	15.16
3	100kN/m ² を超える	1.00	0.00 ~ 3.86	162.85	3mを超える	0.00 ~ 1.72	3.94	19.91	100kN/m ² を超える	1.00	11.03 ~ 42.67	162.85	3mを超える	25.00 ~ 42.67	3.94	19.91
	それ以外	1.00	3.86 ~ 11.64	100.00	それ以外	1.72 ~ 11.64	3.00	15.16	それ以外	1.00	5.00 ~ 11.03	100.00	それ以外	5.00 ~ 25.00	3.00	15.16
4	100kN/m ² を超える	1.00	0.00 ~ 3.88	163.27	3mを超える	0.00 ~ 1.53	3.78	19.13	100kN/m ² を超える	1.00	10.63 ~ 46.67	163.27	3mを超える	25.00 ~ 46.67	3.78	19.13
	それ以外	1.00	3.88 ~ 11.67	100.00	それ以外	1.53 ~ 11.67	3.00	15.16	それ以外	1.00	5.00 ~ 10.63	100.00	それ以外	5.00 ~ 25.00	3.00	15.16
5	100kN/m ² を超える	1.00	0.00 ~ 3.81	162.07	3mを超える	0.00 ~ 1.51	3.78	19.08	100kN/m ² を超える	1.00	10.62 ~ 43.11	162.07	3mを超える	25.00 ~ 43.11	3.78	19.08
	それ以外	1.00	3.81 ~ 11.60	100.00	それ以外	1.51 ~ 11.60	3.00	15.16	それ以外	1.00	5.00 ~ 10.62	100.00	それ以外	5.00 ~ 25.00	3.00	15.16
6	100kN/m ² を超える	1.00	0.00 ~ 3.66	159.20	3mを超える	0.00 ~ 1.35	3.66	18.48	100kN/m ² を超える	1.00	10.53 ~ 43.56	159.20	3mを超える	25.00 ~ 43.56	3.66	18.48
	それ以外	1.00	3.66 ~ 11.44	100.00	それ以外	1.35 ~ 11.44	3.00	15.16	それ以外	1.00	5.00 ~ 10.53	100.00	それ以外	5.00 ~ 25.00	3.00	15.16
7	100kN/m ² を超える	—	— ~ —	—	3mを超える	— ~ —	—	—	100kN/m ² を超える	—	— ~ —	—	3mを超える	— ~ —	—	—
	それ以外	1.00	0.00 ~ 4.73	58.95	それ以外	0.00 ~ 0.00	1.65	8.36	それ以外	1.00	5.00 ~ 5.00	58.95	それ以外	5.00 ~ 5.00	1.65	8.36
8	100kN/m ² を超える	—	— ~ —	—	3mを超える	— ~ —	—	—	100kN/m ² を超える	—	— ~ —	—	3mを超える	— ~ —	—	—
	それ以外	1.00	0.00 ~ 6.04	75.68	それ以外	0.00 ~ 0.00	1.77	8.93	それ以外	1.00	5.00 ~ 6.90	75.68	それ以外	5.00 ~ 6.90	1.77	8.93
9	100kN/m ² を超える	—	— ~ —	—	3mを超える	— ~ —	—	—	100kN/m ² を超える	—	— ~ —	—	3mを超える	— ~ —	—	—
	それ以外	1.00	0.00 ~ 6.54	82.40	それ以外	0.00 ~ 0.00	1.78	8.99	それ以外	1.00	5.00 ~ 7.80	82.40	それ以外	5.00 ~ 7.80	1.78	8.99
	100kN/m ² を超える		~		3mを超える	~			100kN/m ² を超える		~		3mを超える	~		
	それ以外		~		それ以外	~			それ以外		~		それ以外	~		
	100kN/m ² を超える		~		3mを超える	~			100kN/m ² を超える		~		3mを超える	~		
	それ以外		~		それ以外	~			それ以外		~		それ以外	~		
	100kN/m ² を超える		~		3mを超える	~			100kN/m ² を超える		~		3mを超える	~		
	それ以外		~		それ以外	~			それ以外		~		それ以外	~		
	100kN/m ² を超える		~		3mを超える	~			100kN/m ² を超える		~		3mを超える	~		
	それ以外		~		それ以外	~			それ以外		~		それ以外	~		