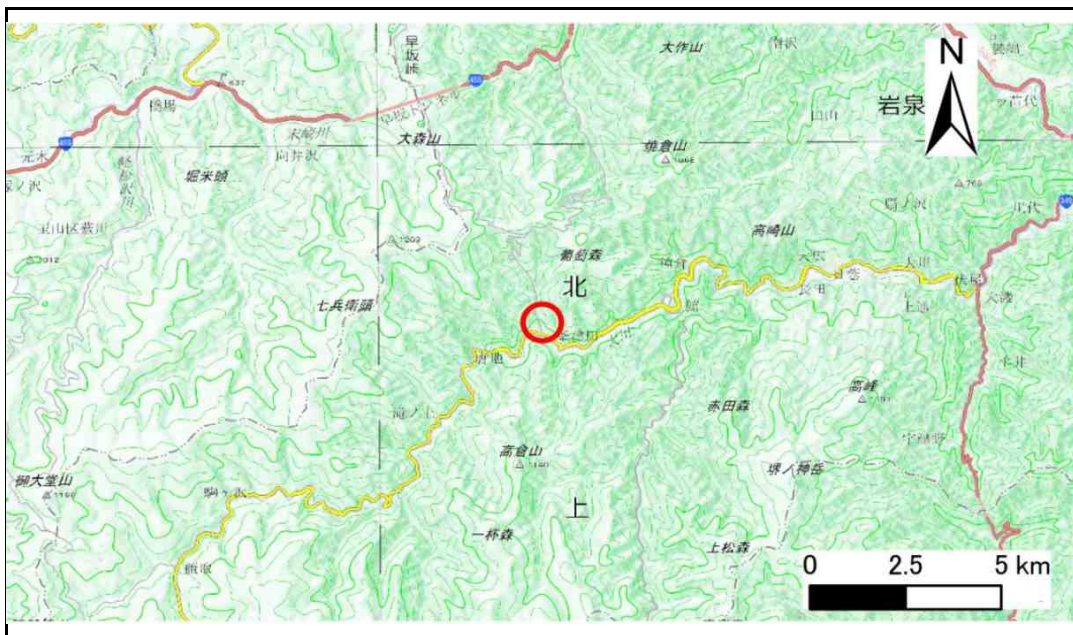


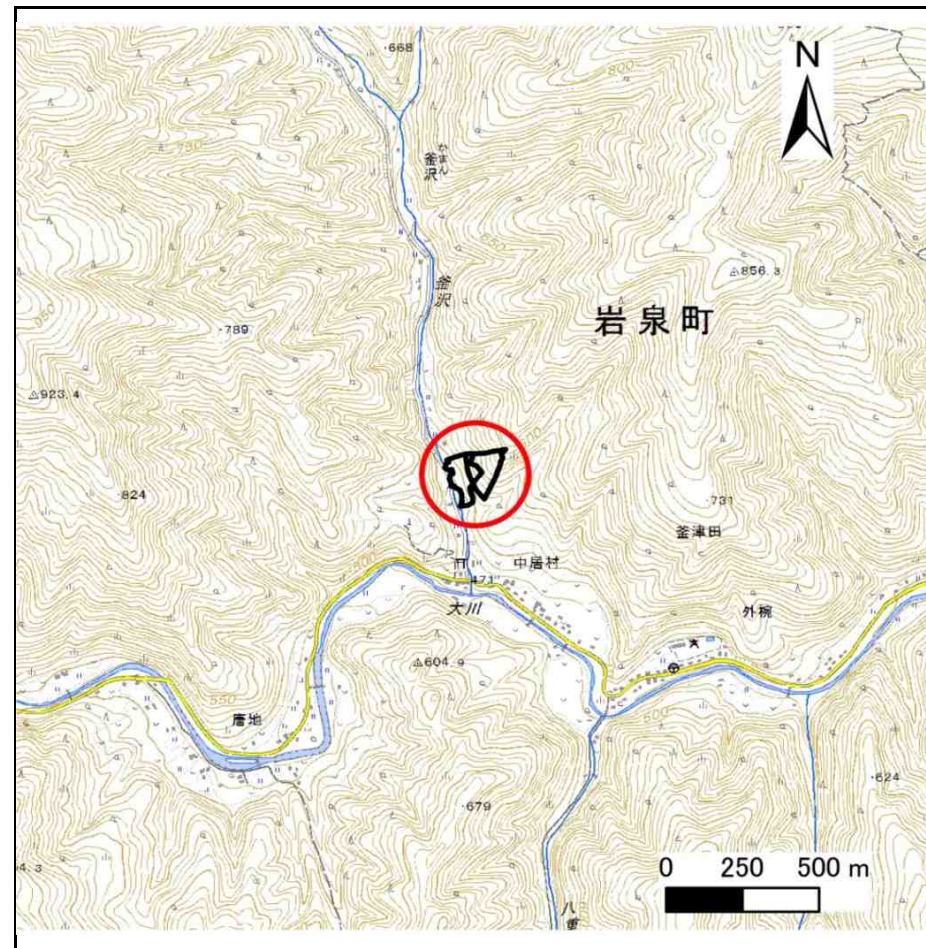
土砂災害防止に関する基礎調査(急傾斜地の崩壊)

表紙 概況、位置図

自然現象の種類	急傾斜地の崩壊
箇所番号	070B2019
箇所名	釜沢1号
所在地	下閉伊郡岩泉町釜津田字中居村
調査機関	沿岸広域振興局土木部岩泉土木センター



概況図(S=1:200,000)



位置図(S=1:25,000)

国土地理院の電子地形図200000『盛岡』及び電子地形図25000『釜津田』を掲載

急傾斜地の崩壊区域調査

様式3-1 危害のおそれのある土地、著しい危害のおそれのある土地の設定図

調査年度

平成30年度

急傾斜地の位置

箇所番号

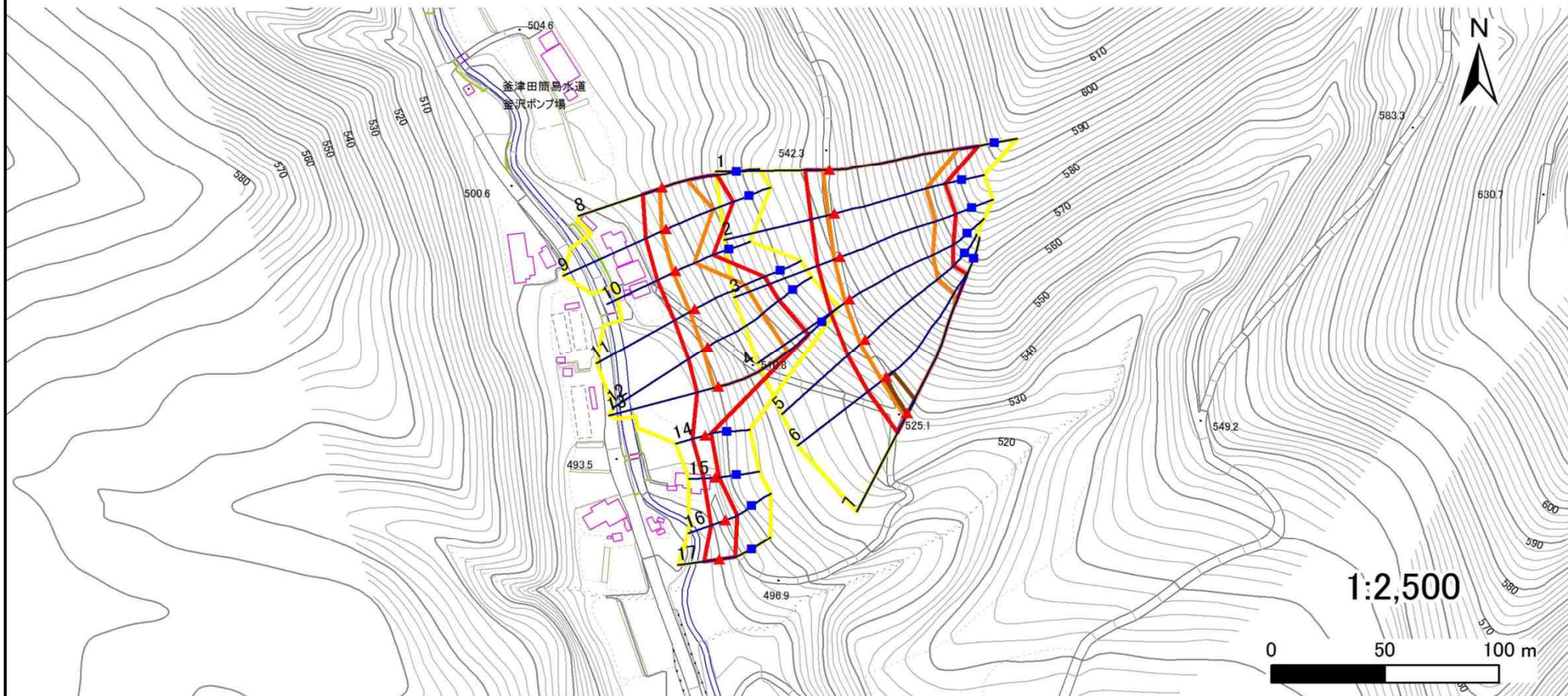
070B2019

箇所名

釜沢1号

所在地

下閉伊郡岩泉町釜津田字中居村



凡例

■ 上端
▲ 下端

— 横断測線

■ 危害のおそれのある土地の区域

■ 著しい危害のおそれのある土地の区域

■ 土石等の移動による力が100kN/m²を超える範囲

■ 土石等の堆積高が3mを超える範囲

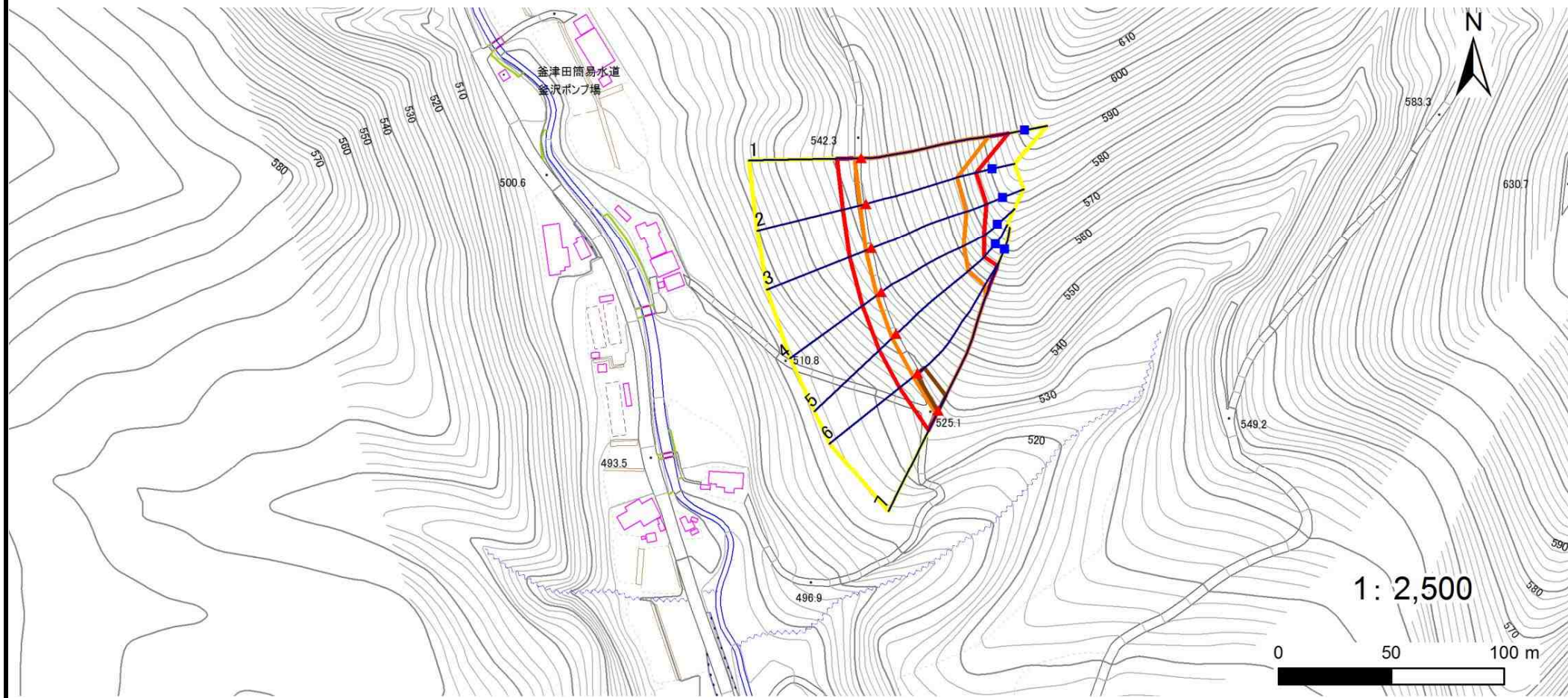
急傾斜地の崩壊区域調査

様式3-1 危害のおそれのある土地、著しい危害のおそれのある土地の設定図

調査年度

平成30年度

急傾斜地の位置 | 箇所番号 | 070B2019 | 箇所名 | 釜沢1号 | 所在地 | 下閉伊郡岩泉町釜津田字中居村



凡例

■ 上端
▲ 下端

— 横断測線

■ 危害のおそれのある土地の区域

■ 著しい危害のおそれのある土地の区域

■ 土石等の移動による力が100kN/m²を超える範囲

■ 土石等の堆積高が3mを超える範囲

急傾斜地の崩壊区域調査

様式3-1 危害のおそれのある土地、著しい危害のおそれのある土地の設定図

調査年度

平成30年度

急傾斜地の位置

箇所番号

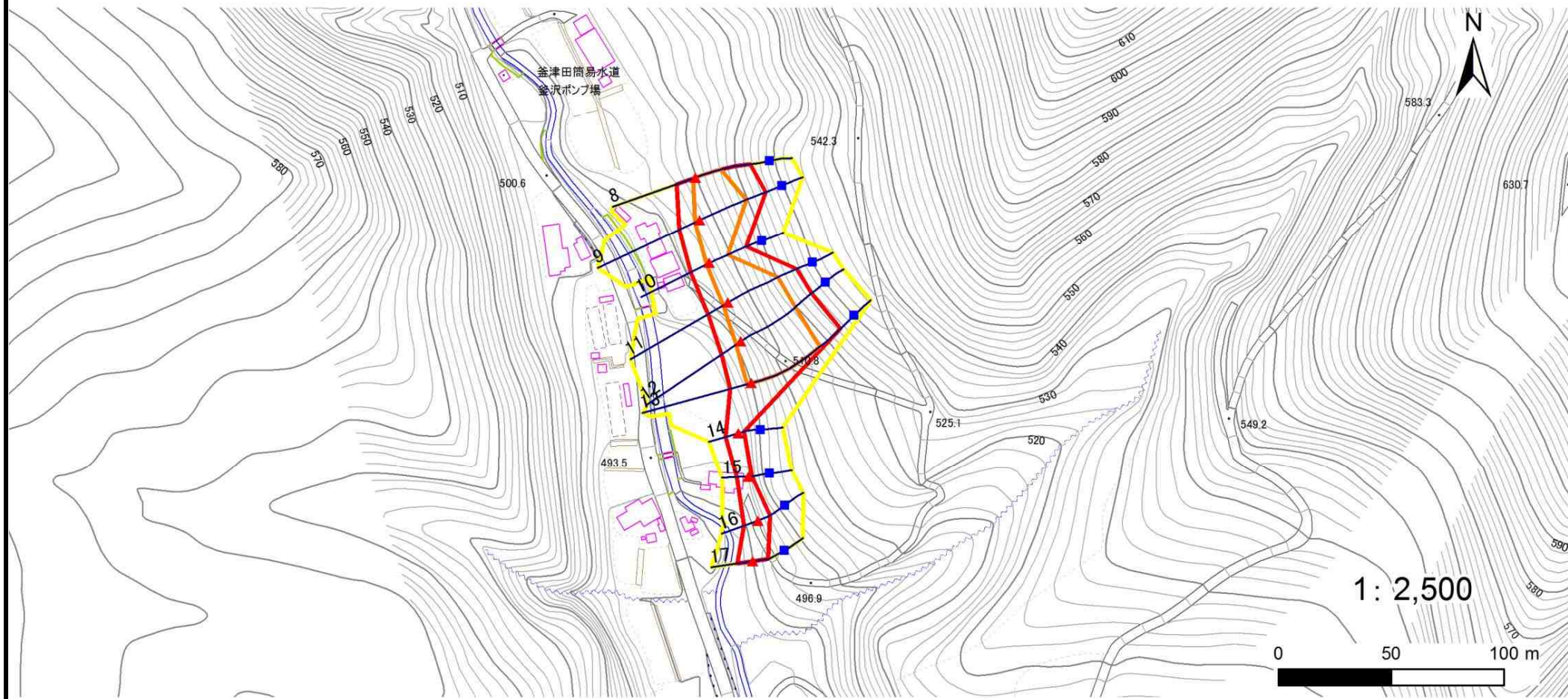
070B2019

箇所名

釜沢1号

所在地

下閉伊郡岩泉町釜津田字中居村



凡例

■ 上端
▲ 下端

— 横断測線

— 危害のおそれのある土地の区域

— 著しい危害のおそれのある土地の区域

— 土石等の移動による力が 100kN/m^2 を超える範囲

— 土石等の堆積高が 3m を超える範囲

急傾斜地の崩壊区域調査

様式3-2 建築物に作用すると想定される衝撃に関する事項(1/2)

調査年度	平成30年度
------	--------

急傾斜地の位置		070B2019			釜沢1号				所在地		下閉伊郡岩泉町釜津田字中居村					
横断 測線 番号	急傾斜地の下端に隣接する土地								急傾斜地内							
	土石等の移動の高さと力の大きさ				土石等の堆積高さとの大きさ				土石等の移動の高さと力の大きさ				土石等の堆積高さとの大きさ			
	区分	高さ (m)	下端からの距離 (m)	力の大きさ (kN/m ²)	区分	下端からの水平 距離(m)	高さ (m)	力の大きさ (kN/m ²)	区分	高さ (m)	上端からの比高 (m)	力の大きさ (kN/m ²)	区分	上端からの比高 (m)	高さ (m)	力の大きさ (kN/m ²)
1	100kN/m ² を超える	1.00	0.00 ~ 3.13	149.93	3mを超える	0.00 ~ 1.01	3.45	18.47	100kN/m ² を超える	1.00	10.91 ~ 49.49	149.93	3mを超える	40.00 ~ 49.49	3.45	18.47
	それ以外	1.00	3.13 ~ 10.91	100.00	それ以外	1.01 ~ 10.91	3.00	16.05	それ以外	1.00	5.00 ~ 10.91	100.00	それ以外	5.00 ~ 40.00	3.00	16.05
2	100kN/m ² を超える	1.00	0.00 ~ 3.04	148.39	3mを超える	— ~ —	—	—	100kN/m ² を超える	1.00	10.88 ~ 39.11	148.39	3mを超える	— ~ —	—	—
	それ以外	1.00	3.04 ~ 10.83	100.00	それ以外	0.00 ~ 10.83	2.98	15.97	それ以外	1.00	5.00 ~ 10.88	100.00	それ以外	5.00 ~ 39.11	2.98	15.97
3	100kN/m ² を超える	1.00	0.00 ~ 2.80	144.25	3mを超える	0.00 ~ 0.90	3.39	18.15	100kN/m ² を超える	1.00	11.20 ~ 40.27	144.25	3mを超える	40.00 ~ 40.27	3.39	18.15
	それ以外	1.00	2.80 ~ 10.58	100.00	それ以外	0.90 ~ 10.58	3.00	16.05	それ以外	1.00	5.00 ~ 11.20	100.00	それ以外	5.00 ~ 40.00	3.00	16.05
4	100kN/m ² を超える	1.00	0.00 ~ 2.61	141.04	3mを超える	— ~ —	—	—	100kN/m ² を超える	1.00	11.41 ~ 37.81	141.04	3mを超える	— ~ —	—	—
	それ以外	1.00	2.61 ~ 10.40	100.00	それ以外	0.00 ~ 10.40	2.90	15.50	それ以外	1.00	5.00 ~ 11.41	100.00	それ以外	5.00 ~ 37.81	2.90	15.50
5	100kN/m ² を超える	1.00	0.00 ~ 2.83	144.84	3mを超える	— ~ —	—	—	100kN/m ² を超える	1.00	11.12 ~ 38.67	144.84	3mを超える	— ~ —	—	—
	それ以外	1.00	2.83 ~ 10.62	100.00	それ以外	0.00 ~ 10.62	2.94	15.73	それ以外	1.00	5.00 ~ 11.12	100.00	それ以外	5.00 ~ 38.67	2.94	15.73
6	100kN/m ² を超える	1.00	0.00 ~ 2.63	141.30	3mを超える	0.00 ~ 0.82	3.35	17.91	100kN/m ² を超える	1.00	11.49 ~ 42.28	141.30	3mを超える	40.00 ~ 42.28	3.35	17.91
	それ以外	1.00	2.63 ~ 10.41	100.00	それ以外	0.82 ~ 10.41	3.00	16.05	それ以外	1.00	5.00 ~ 11.49	100.00	それ以外	5.00 ~ 40.00	3.00	16.05
7	100kN/m ² を超える	1.00	0.00 ~ 2.03	131.32	3mを超える	0.00 ~ 0.57	3.23	17.29	100kN/m ² を超える	1.00	12.69 ~ 44.17	131.32	3mを超える	40.00 ~ 44.17	3.23	17.29
	それ以外	1.00	2.03 ~ 9.81	100.00	それ以外	0.57 ~ 9.81	3.00	16.05	それ以外	1.00	5.00 ~ 12.69	100.00	それ以外	5.00 ~ 40.00	3.00	16.05
8	100kN/m ² を超える	1.00	0.00 ~ 1.13	117.10	3mを超える	— ~ —	—	—	100kN/m ² を超える	1.00	12.68 ~ 19.45	117.10	3mを超える	— ~ —	—	—
	それ以外	1.00	1.13 ~ 8.92	100.00	それ以外	0.00 ~ 8.92	2.10	11.22	それ以外	1.00	5.00 ~ 12.68	100.00	それ以外	5.00 ~ 19.45	2.10	11.22
9	100kN/m ² を超える	1.00	0.00 ~ 2.39	137.34	3mを超える	— ~ —	—	—	100kN/m ² を超える	1.00	11.08 ~ 25.79	137.34	3mを超える	— ~ —	—	—
	それ以外	1.00	2.39 ~ 10.18	100.00	それ以外	0.00 ~ 10.18	2.84	15.22	それ以外	1.00	5.00 ~ 11.08	100.00	それ以外	5.00 ~ 25.79	2.84	15.22
10	100kN/m ² を超える	1.00	0.00 ~ 1.48	122.60	3mを超える	— ~ —	—	—	100kN/m ² を超える	1.00	10.95 ~ 16.93	122.60	3mを超える	— ~ —	—	—
	それ以外	1.00	1.48 ~ 9.27	100.00	それ以外	0.00 ~ 9.27	2.23	11.95	それ以外	1.00	5.00 ~ 10.95	100.00	それ以外	5.00 ~ 16.93	2.23	11.95
11	100kN/m ² を超える	1.00	0.00 ~ 2.51	139.40	3mを超える	— ~ —	—	—	100kN/m ² を超える	1.00	11.05 ~ 27.37	139.40	3mを超える	— ~ —	—	—
	それ以外	1.00	2.51 ~ 10.30	100.00	それ以外	0.00 ~ 10.30	2.85	15.25	それ以外	1.00	5.00 ~ 11.05	100.00	それ以外	5.00 ~ 27.37	2.85	15.25
12	100kN/m ² を超える	1.00	0.00 ~ 2.56	140.18	3mを超える	— ~ —	—	—	100kN/m ² を超える	1.00	11.15 ~ 29.75	140.18	3mを超える	— ~ —	—	—
	それ以外	1.00	2.56 ~ 10.34	100.00	それ以外	0.00 ~ 10.34	2.83	15.16	それ以外	1.00	5.00 ~ 11.15	100.00	それ以外	5.00 ~ 29.75	2.83	15.16
13	100kN/m ² を超える	1.00	0.00 ~ 2.07	132.11	3mを超える	— ~ —	—	—	100kN/m ² を超える	1.00	12.21 ~ 32.73	132.11	3mを超える	— ~ —	—	—
	それ以外	1.00	2.07 ~ 9.86	100.00	それ以外	0.00 ~ 9.86	2.82	15.09	それ以外	1.00	5.00 ~ 12.21	100.00	それ以外	5.00 ~ 32.73	2.82	15.09
14	100kN/m ² を超える	—	— ~ —	—	3mを超える	— ~ —	—	—	100kN/m ² を超える	—	— ~ —	—	3mを超える	— ~ —	—	—
	それ以外	1.00	0.00 ~ 5.96	74.59	それ以外	0.00 ~ 0.00	1.69	9.05	それ以外	1.00	5.00 ~ 6.80	74.59	それ以外	5.00 ~ 6.80	1.69	9.05
15	100kN/m ² を超える	—	— ~ —	—	3mを超える	— ~ —	—	—	100kN/m ² を超える	—	— ~ —	—	3mを超える	— ~ —	—	—
	それ以外	1.00	0.00 ~ 5.32	66.34	それ以外	0.00 ~ 0.00	1.63	8.75	それ以外	1.00	5.00 ~ 5.91	66.34	それ以外	5.00 ~ 5.91	1.63	8.75

急傾斜地の崩壊区域調書

様式3-2 建築物に作用すると想定される衝撃に関する事項(2/2)

調査年度	平成30年度
------	--------

急傾斜地の位置		箇所番号			箇所名				所在地							
		070B2019			釜沢1号				下閉伊郡岩泉町釜津田字中居村							
横断 測線 番号	急傾斜地の下端に隣接する土地								急傾斜地内							
	土石等の移動の高さと力の大きさ				土石等の堆積高さとの大きさ				土石等の移動の高さと力の大きさ				土石等の堆積高さとの大きさ			
	区分	高さ (m)	下端からの距離 (m)	力の大きさ (kN/m ²)	区分	下端からの水平 距離(m)	高さ (m)	力の大きさ (kN/m ²)	区分	高さ (m)	上端からの比高 (m)	力の大きさ (kN/m ²)	区分	上端からの比高 (m)	高さ (m)	力の大きさ (kN/m ²)
16	100kN/m ² を超える	—	— ~ —	—	3mを超える	— ~ —	—	—	100kN/m ² を超える	—	— ~ —	—	3mを超える	— ~ —	—	—
	それ以外	1.00	0.00 ~ 6.75	85.30	それ以外	0.00 ~ 0.00	1.63	8.73	それ以外	1.00	5.00 ~ 8.59	85.30	それ以外	5.00 ~ 8.59	1.63	8.73
17	100kN/m ² を超える	—	— ~ —	—	3mを超える	— ~ —	—	—	100kN/m ² を超える	—	— ~ —	—	3mを超える	— ~ —	—	—
	それ以外	1.00	0.00 ~ 6.97	88.36	それ以外	0.00 ~ 0.00	1.61	8.64	それ以外	1.00	5.00 ~ 9.27	88.36	それ以外	5.00 ~ 9.27	1.61	8.64
	100kN/m ² を超える		~		3mを超える	~			100kN/m ² を超える		~		3mを超える	~		
	それ以外		~		それ以外	~			それ以外		~		それ以外	~		
	100kN/m ² を超える		~		3mを超える	~			100kN/m ² を超える		~		3mを超える	~		
	それ以外		~		それ以外	~			それ以外		~		それ以外	~		
	100kN/m ² を超える		~		3mを超える	~			100kN/m ² を超える		~		3mを超える	~		
	それ以外		~		それ以外	~			それ以外		~		それ以外	~		
	100kN/m ² を超える		~		3mを超える	~			100kN/m ² を超える		~		3mを超える	~		
	それ以外		~		それ以外	~			それ以外		~		それ以外	~		
	100kN/m ² を超える		~		3mを超える	~			100kN/m ² を超える		~		3mを超える	~		
	それ以外		~		それ以外	~			それ以外		~		それ以外	~		
	100kN/m ² を超える		~		3mを超える	~			100kN/m ² を超える		~		3mを超える	~		
	それ以外		~		それ以外	~			それ以外		~		それ以外	~		
	100kN/m ² を超える		~		3mを超える	~			100kN/m ² を超える		~		3mを超える	~		
	それ以外		~		それ以外	~			それ以外		~		それ以外	~		
	100kN/m ² を超える		~		3mを超える	~			100kN/m ² を超える		~		3mを超える	~		
	それ以外		~		それ以外	~			それ以外		~		それ以外	~		
	100kN/m ² を超える		~		3mを超える	~			100kN/m ² を超える		~		3mを超える	~		
	それ以外		~		それ以外	~			それ以外		~		それ以外	~		