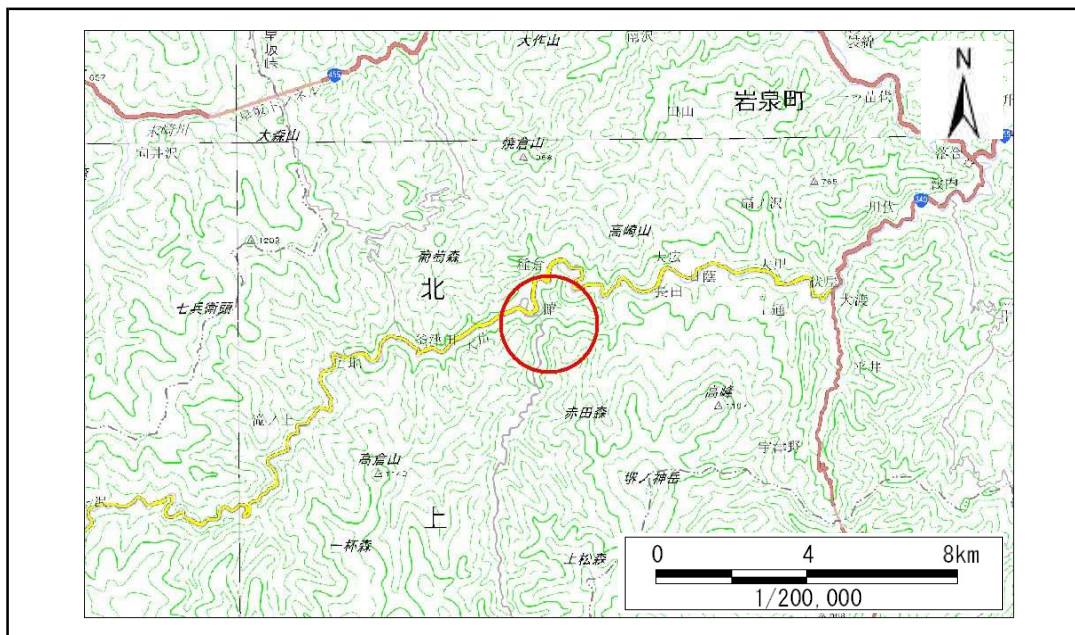


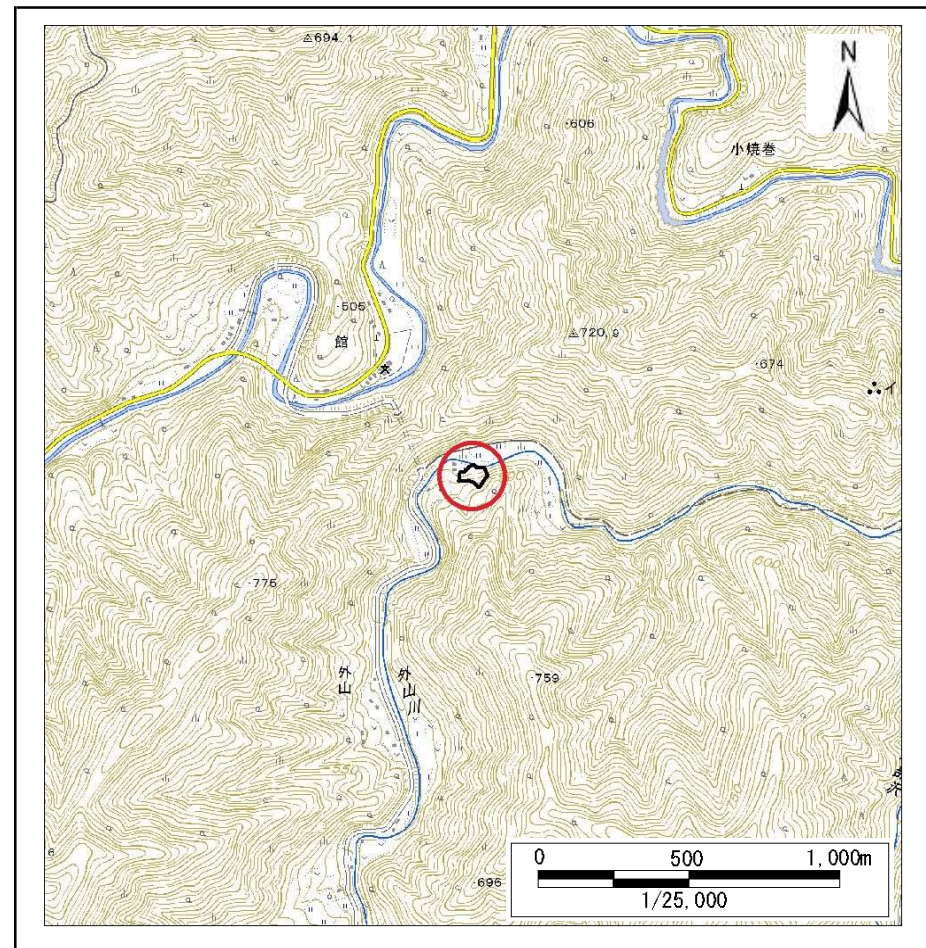
土砂災害防止に関する基礎調査(急傾斜地の崩壊)

表紙 概況、位置図

自然現象の種類	急傾斜地の崩壊
箇所番号	070B2016
箇所名	下外山1号
所在地	岩泉町大川下外山
調査機関	岩手県沿岸広域振興局岩泉土木センター



概況図(S=1:200,000)



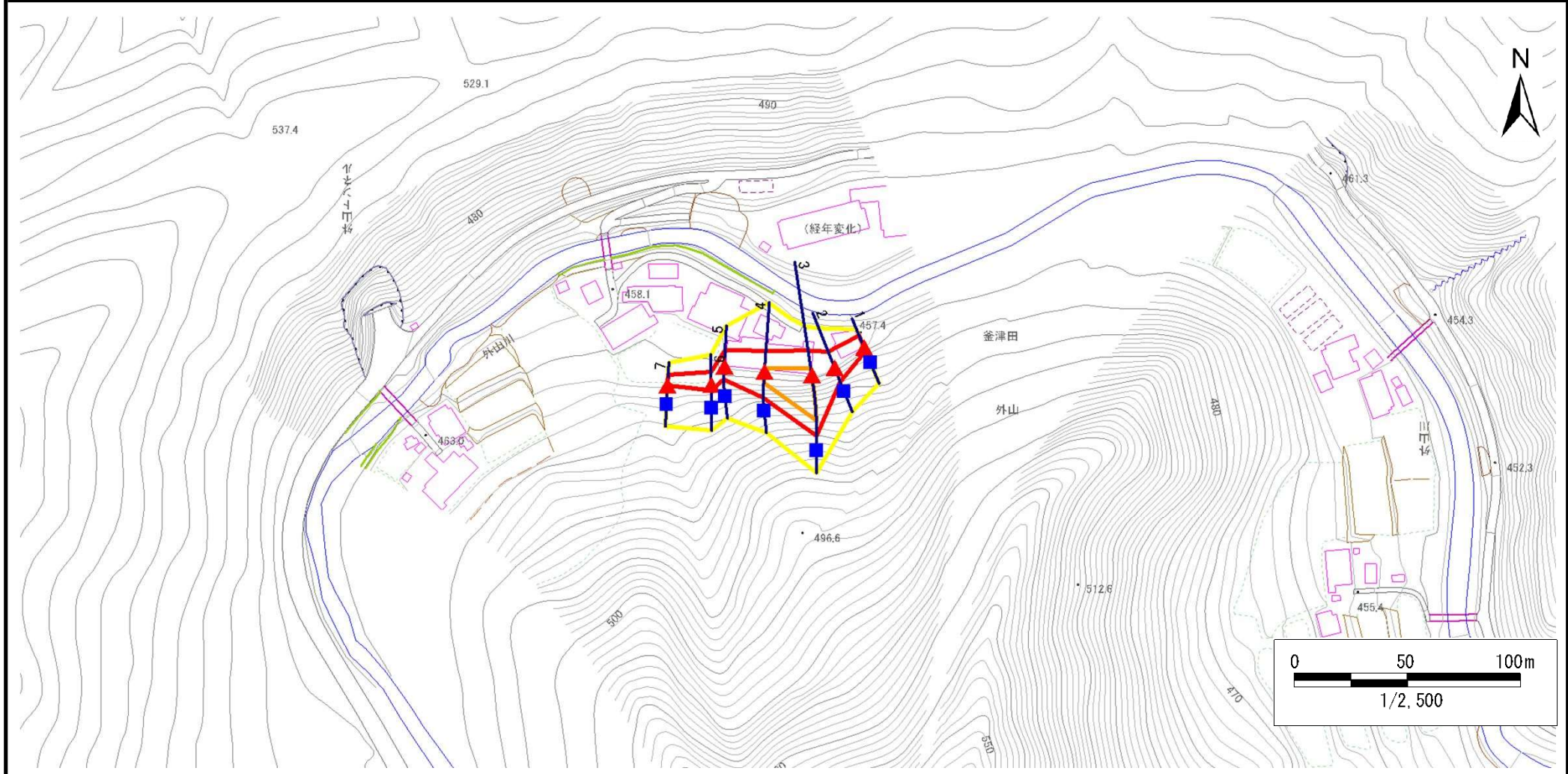
位置図(S=1:25,000)

急傾斜地の崩壊区域調書

様式3-1 危害のおそれのある土地、著しい危害のおそれのある土地の設定図

調査年度 平成28年度

急傾斜地の位置	箇所番号	070B2016	箇所名	下外山1号	所在地	岩泉町大川下外山
---------	------	----------	-----	-------	-----	----------



凡例	■ 上端	— 横断測線	▭ 危害のおそれのある土地の区域	▭ 土石等の移動による力が100kN/m ² を超える範囲
	▲ 下端		▭ 著しい危害のおそれのある土地の区域	▭ 土石等の堆積高が3mを超える範囲

急傾斜地の崩壊区域調査

様式3-2 建築物に作用すると想定される衝撃に関する事項(1/1)

調査年度

平成28年度

急傾斜地の位置		箇所番号		070B2016		箇所名		下外山1号		所在地		岩泉町大川下外山				
横断 測線 番号	急傾斜地の下端に隣接する土地								急傾斜地内							
	土石等の移動の高さと力の大きさ				土石等の堆積高さとの大きさ				土石等の移動の高さと力の大きさ				土石等の堆積高さとの大きさ			
	区分	高さ (m)	下端からの距離 (m)	力の大きさ (kN/m ²)	区分	下端からの水平 距離(m)	高さ (m)	力の大きさ (kN/m ²)	区分	高さ (m)	上端からの比高 (m)	力の大きさ (kN/m ²)	区分	上端からの比高 (m)	高さ (m)	力の大きさ (kN/m ²)
1	100kN/m ² を超える	—	— ~ —	—	3mを超える	— ~ —	—	—	100kN/m ² を超える	—	— ~ —	—	3mを超える	— ~ —	—	—
	それ以外	1.00	0.00 ~ 5.61	70.10	それ以外	0.00 ~ 5.61	1.95	9.86	それ以外	1.00	5.00 ~ 6.80	70.10	それ以外	5.00 ~ 6.80	1.95	9.86
2	100kN/m ² を超える	—	— ~ —	—	3mを超える	— ~ —	—	—	100kN/m ² を超える	—	— ~ —	—	3mを超える	— ~ —	—	—
	それ以外	1.00	0.00 ~ 7.55	96.60	それ以外	0.00 ~ 7.55	2.61	13.19	それ以外	1.00	5.00 ~ 12.90	96.60	それ以外	5.00 ~ 12.90	2.61	13.19
3	100kN/m ² を超える	1.00	0.00 ~ 3.11	149.65	3mを超える	0.00 ~ 0.21	3.12	15.76	100kN/m ² を超える	1.00	10.57 ~ 26.90	149.65	3mを超える	25.00 ~ 26.90	3.12	15.76
	それ以外	1.00	3.11 ~ 10.90	100.00	それ以外	0.21 ~ 10.90	3.00	15.16	それ以外	1.00	5.00 ~ 10.57	100.00	それ以外	5.00 ~ 25.00	3.00	15.16
4	100kN/m ² を超える	1.00	0.00 ~ 1.35	120.53	3mを超える	— ~ —	—	—	100kN/m ² を超える	1.00	10.89 ~ 15.23	120.53	3mを超える	— ~ —	—	—
	それ以外	1.00	1.35 ~ 9.14	100.00	それ以外	0.00 ~ 9.14	2.53	12.78	それ以外	1.00	5.00 ~ 10.89	100.00	それ以外	5.00 ~ 15.23	2.53	12.78
5	100kN/m ² を超える	—	— ~ —	—	3mを超える	— ~ —	—	—	100kN/m ² を超える	—	— ~ —	—	3mを超える	— ~ —	—	—
	それ以外	1.00	0.00 ~ 7.03	89.15	それ以外	0.00 ~ 0.00	1.69	8.52	それ以外	1.00	5.00 ~ 8.90	89.15	それ以外	5.00 ~ 8.90	1.69	8.52
6	100kN/m ² を超える	—	— ~ —	—	3mを超える	— ~ —	—	—	100kN/m ² を超える	—	— ~ —	—	3mを超える	— ~ —	—	—
	それ以外	1.00	0.00 ~ 5.79	72.38	それ以外	0.00 ~ 0.00	1.66	8.37	それ以外	1.00	5.00 ~ 6.60	72.38	それ以外	5.00 ~ 6.60	1.66	8.37
7	100kN/m ² を超える	—	— ~ —	—	3mを超える	— ~ —	—	—	100kN/m ² を超える	—	— ~ —	—	3mを超える	— ~ —	—	—
	それ以外	1.00	0.00 ~ 4.67	58.18	それ以外	0.00 ~ 0.00	1.62	8.18	それ以外	1.00	5.00 ~ 5.00	58.18	それ以外	5.00 ~ 5.00	1.62	8.18
	100kN/m ² を超える		~		3mを超える	~			100kN/m ² を超える		~		3mを超える	~		
	それ以外		~		それ以外	~			それ以外		~		それ以外	~		
	100kN/m ² を超える		~		3mを超える	~			100kN/m ² を超える		~		3mを超える	~		
	それ以外		~		それ以外	~			それ以外		~		それ以外	~		
	100kN/m ² を超える		~		3mを超える	~			100kN/m ² を超える		~		3mを超える	~		
	それ以外		~		それ以外	~			それ以外		~		それ以外	~		
	100kN/m ² を超える		~		3mを超える	~			100kN/m ² を超える		~		3mを超える	~		
	それ以外		~		それ以外	~			それ以外		~		それ以外	~		
	100kN/m ² を超える		~		3mを超える	~			100kN/m ² を超える		~		3mを超える	~		
	それ以外		~		それ以外	~			それ以外		~		それ以外	~		