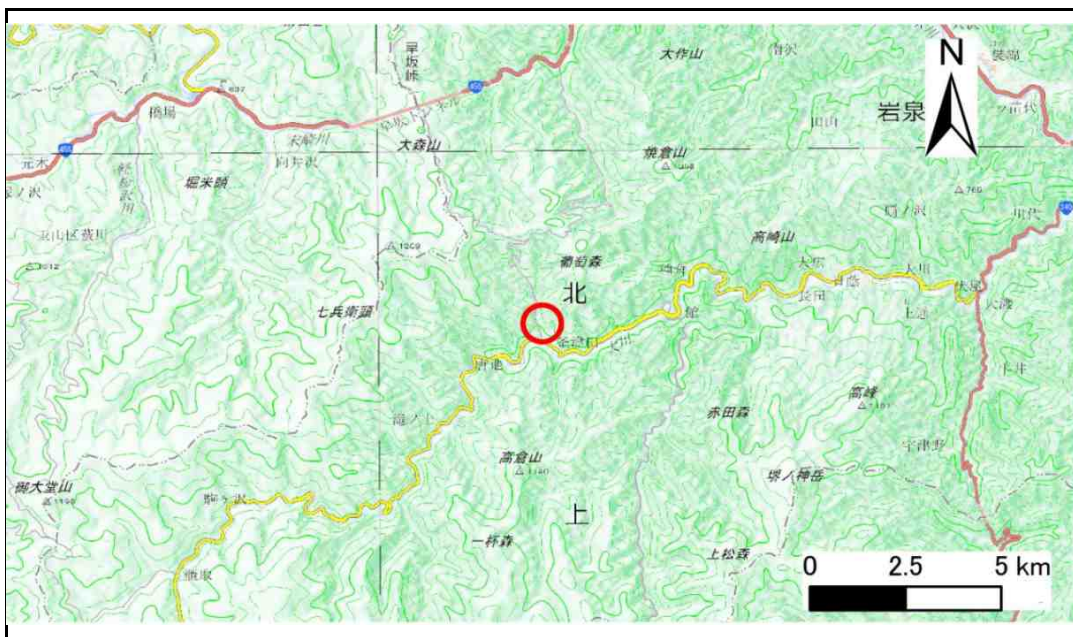


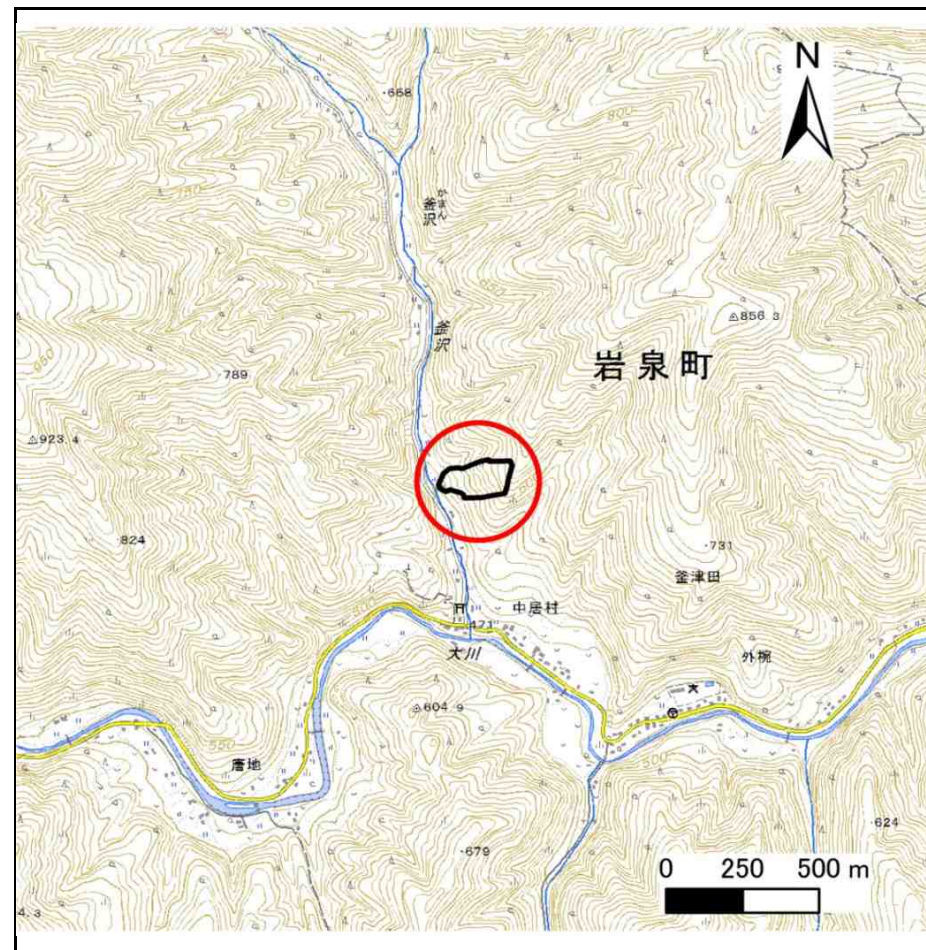
土砂災害防止に関する基礎調査(急傾斜地の崩壊)

表紙 概況、位置図

自然現象の種類	急傾斜地の崩壊
箇所番号	070B2014
箇所名	釜沢2号
所在地	下閉伊郡岩泉町釜津田字中居村
調査機関	沿岸広域振興局土木部岩泉土木センター



概況図(S=1:200,000)



位置図(S=1:25,000)

国土地理院の電子地形図200000『盛岡』及び電子地形図25000『釜津田』を掲載

急傾斜地の崩壊区域調査

様式3-1 危害のおそれのある土地、著しい危害のおそれのある土地の設定図

調査年度

平成30年度

急傾斜地の位置

箇所番号

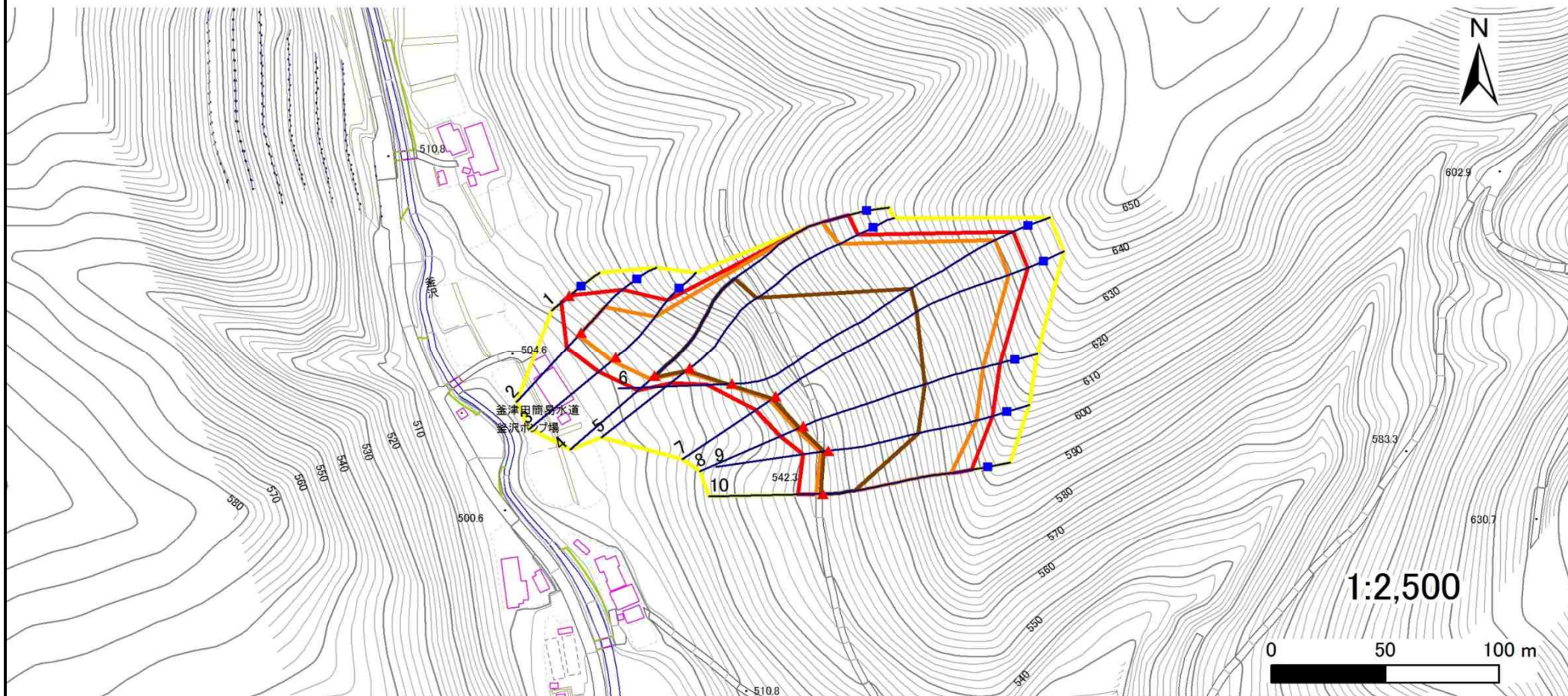
070B2014

箇所名

釜沢2号

所在地

下閉伊郡岩泉町釜津田字中居村



凡例

■ 上端
▲ 下端

— 横断測線

— 危害のおそれのある土地の区域

— 著しい危害のおそれのある土地の区域

— 土石等の移動による力が 100kN/m^2 を超える範囲

— 土石等の堆積高が 3m を超える範囲

急傾斜地の崩壊区域調書

様式3-2 建築物に作用すると想定される衝撃に関する事項(1/1)

調査年度	平成30年度
------	--------

急傾斜地の位置		070B2014			釜沢2号				所在地		下関伊郡岩泉町釜津田字中居村					
横断 測線 番号	急傾斜地の下端に隣接する土地								急傾斜地内							
	土石等の移動の高さと力の大きさ				土石等の堆積高さとの大きさ				土石等の移動の高さと力の大きさ				土石等の堆積高さとの大きさ			
	区分	高さ (m)	下端からの距離 (m)	力の大きさ (kN/m ²)	区分	下端からの水平 距離(m)	高さ (m)	力の大きさ (kN/m ²)	区分	高さ (m)	上端からの比高 (m)	力の大きさ (kN/m ²)	区分	上端からの比高 (m)	高さ (m)	力の大きさ (kN/m ²)
1	100kN/m ² を超える	—	— ~ —	—	3mを超える	— ~ —	—	—	100kN/m ² を超える	—	— ~ —	—	3mを超える	— ~ —	—	—
	それ以外	1.00	0.00 ~ 4.86	60.54	それ以外	0.00 ~ 4.86	1.75	9.39	それ以外	1.00	5.00 ~ 5.12	60.54	それ以外	5.00 ~ 5.12	1.75	9.39
2	100kN/m ² を超える	1.00	0.00 ~ 1.68	125.68	3mを超える	— ~ —	—	—	100kN/m ² を超える	1.00	11.75 ~ 21.34	125.68	3mを超える	— ~ —	—	—
	それ以外	1.00	1.68 ~ 9.46	100.00	それ以外	0.00 ~ 9.46	2.45	13.13	それ以外	1.00	5.00 ~ 11.75	100.00	それ以外	5.00 ~ 21.34	2.45	13.13
3	100kN/m ² を超える	1.00	0.00 ~ 2.49	139.09	3mを超える	— ~ —	—	—	100kN/m ² を超える	1.00	11.10 ~ 27.74	139.09	3mを超える	— ~ —	—	—
	それ以外	1.00	2.49 ~ 10.28	100.00	それ以外	0.00 ~ 10.28	2.84	15.20	それ以外	1.00	5.00 ~ 11.10	100.00	それ以外	5.00 ~ 27.74	2.84	15.20
4	100kN/m ² を超える	1.00	0.00 ~ 2.36	136.86	3mを超える	0.00 ~ 1.58	3.62	19.37	100kN/m ² を超える	1.00	12.10 ~ 74.28	136.86	3mを超える	40.00 ~ 74.28	3.62	19.37
	それ以外	1.00	2.36 ~ 10.15	100.00	それ以外	1.58 ~ 10.15	3.00	16.05	それ以外	1.00	5.00 ~ 12.10	100.00	それ以外	5.00 ~ 40.00	3.00	16.05
5	100kN/m ² を超える	1.00	0.00 ~ 3.02	148.07	3mを超える	0.00 ~ 1.84	3.77	20.16	100kN/m ² を超える	1.00	11.08 ~ 68.74	148.07	3mを超える	40.00 ~ 68.74	3.77	20.16
	それ以外	1.00	3.02 ~ 10.81	100.00	それ以外	1.84 ~ 10.81	3.00	16.05	それ以外	1.00	5.00 ~ 11.08	100.00	それ以外	5.00 ~ 40.00	3.00	16.05
6	100kN/m ² を超える	1.00	0.00 ~ 3.21	151.40	3mを超える	0.00 ~ 1.92	3.82	20.42	100kN/m ² を超える	1.00	10.89 ~ 101.65	151.40	3mを超える	40.00 ~ 101.65	3.82	20.42
	それ以外	1.00	3.21 ~ 11.00	100.00	それ以外	1.92 ~ 11.00	3.00	16.05	それ以外	1.00	5.00 ~ 10.89	100.00	それ以外	5.00 ~ 40.00	3.00	16.05
7	100kN/m ² を超える	1.00	0.00 ~ 3.09	149.26	3mを超える	0.00 ~ 1.87	3.78	20.25	100kN/m ² を超える	1.00	11.01 ~ 88.43	149.26	3mを超える	40.00 ~ 88.43	3.78	20.25
	それ以外	1.00	3.09 ~ 10.88	100.00	それ以外	1.87 ~ 10.88	3.00	16.05	それ以外	1.00	5.00 ~ 11.01	100.00	それ以外	5.00 ~ 40.00	3.00	16.05
8	100kN/m ² を超える	1.00	0.00 ~ 3.56	157.56	3mを超える	0.00 ~ 2.10	3.93	21.03	100kN/m ² を超える	1.00	10.61 ~ 70.85	157.56	3mを超える	30.00 ~ 70.85	3.93	21.03
	それ以外	1.00	3.56 ~ 11.35	100.00	それ以外	2.10 ~ 11.35	3.00	16.05	それ以外	1.00	5.00 ~ 10.61	100.00	それ以外	5.00 ~ 30.00	3.00	16.05
9	100kN/m ² を超える	1.00	0.00 ~ 3.65	159.03	3mを超える	0.00 ~ 2.15	3.97	21.25	100kN/m ² を超える	1.00	10.56 ~ 59.72	159.03	3mを超える	30.00 ~ 59.72	3.97	21.25
	それ以外	1.00	3.65 ~ 11.43	100.00	それ以外	2.15 ~ 11.43	3.00	16.05	それ以外	1.00	5.00 ~ 10.56	100.00	それ以外	5.00 ~ 30.00	3.00	16.05
10	100kN/m ² を超える	1.00	0.00 ~ 3.13	149.93	3mを超える	0.00 ~ 1.01	3.45	18.47	100kN/m ² を超える	1.00	10.91 ~ 49.49	149.93	3mを超える	40.00 ~ 49.49	3.45	18.47
	それ以外	1.00	3.13 ~ 10.91	100.00	それ以外	1.01 ~ 10.91	3.00	16.05	それ以外	1.00	5.00 ~ 10.91	100.00	それ以外	5.00 ~ 40.00	3.00	16.05
	100kN/m ² を超える		~		3mを超える	~			100kN/m ² を超える		~		3mを超える	~		
	それ以外		~		それ以外	~			それ以外		~		それ以外	~		
	100kN/m ² を超える		~		3mを超える	~			100kN/m ² を超える		~		3mを超える	~		
	それ以外		~		それ以外	~			それ以外		~		それ以外	~		
	100kN/m ² を超える		~		3mを超える	~			100kN/m ² を超える		~		3mを超える	~		
	それ以外		~		それ以外	~			それ以外		~		それ以外	~		
	100kN/m ² を超える		~		3mを超える	~			100kN/m ² を超える		~		3mを超える	~		
	それ以外		~		それ以外	~			それ以外		~		それ以外	~		