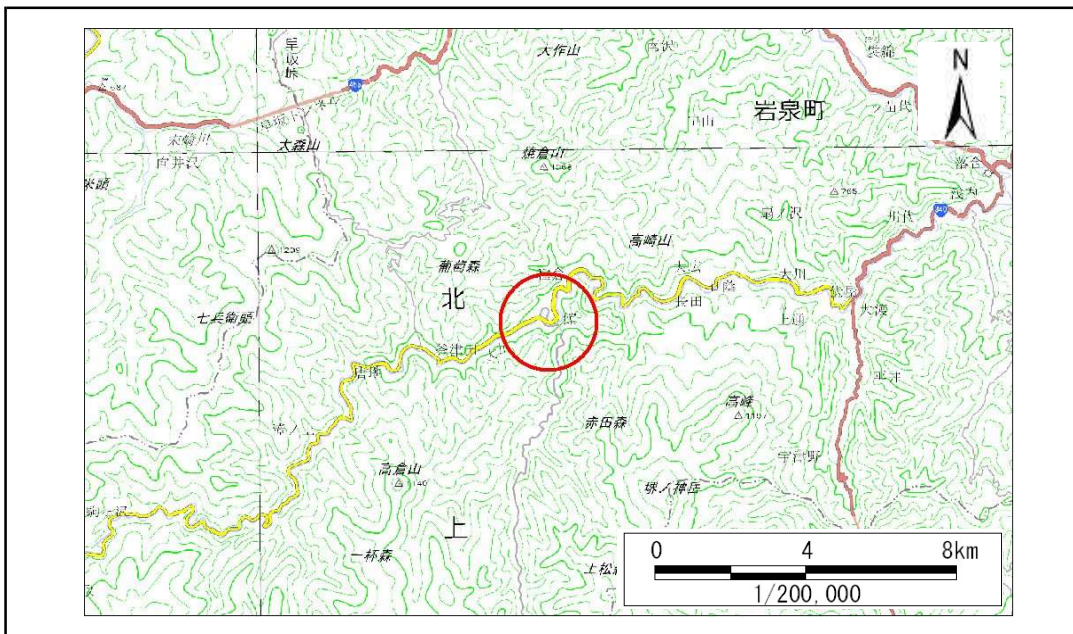


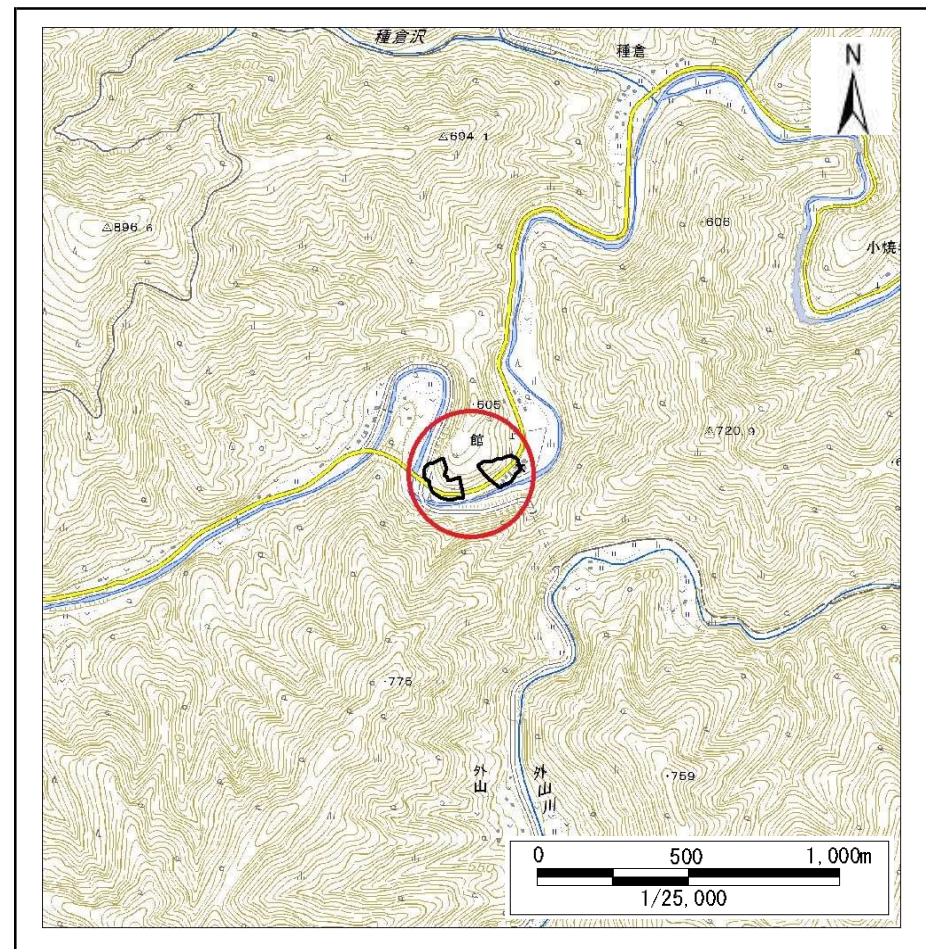
土砂災害防止に関する基礎調査(急傾斜地の崩壊)

表紙 概況、位置図

自然現象の種類	急傾斜地の崩壊
箇所番号	070B2011
箇所名	小焼巻2号
所在地	岩泉町釜津田上種倉
調査機関	岩手県沿岸広域振興局岩泉土木センター



概況図(S=1:200,000)



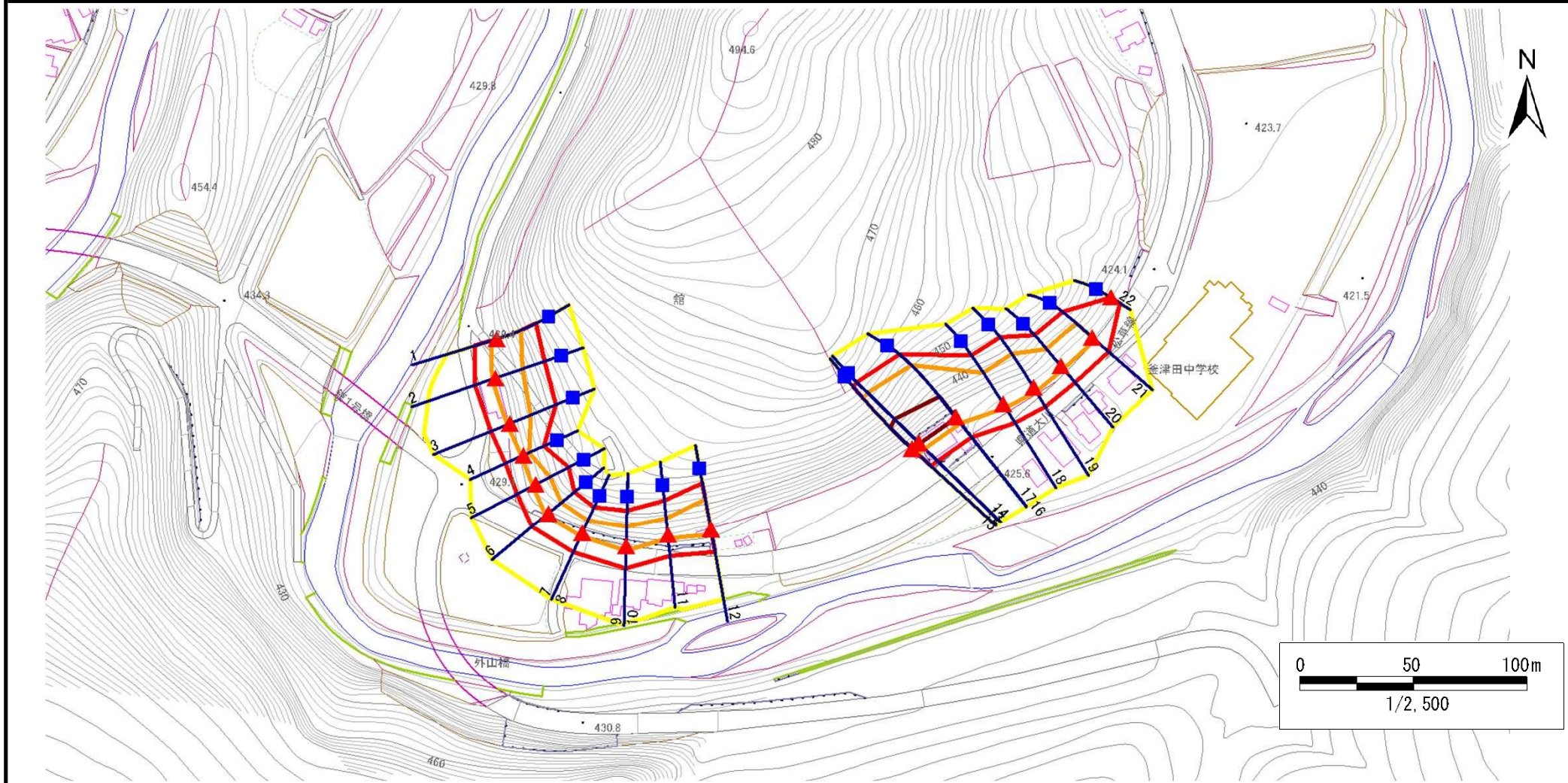
位置図(S=1:25,000)

急傾斜地の崩壊区域調書

様式3-1 危害のおそれのある土地、著しい危害のおそれのある土地の設定図

調査年度 平成28年度

急傾斜地の位置	箇所番号	箇所名	所在地
	070B2011	小焼巻2号	岩泉町釜津田上種倉



凡例	■ 上端	— 横断測線	▭ 危害のおそれのある土地の区域	▭ 土石等の移動による力が100kN/m ² を超える範囲
	▲ 下端		▭ 著しい危害のおそれのある土地の区域	▭ 土石等の堆積高が3mを超える範囲

急傾斜地の崩壊区域調査

様式3-2 建築物に作用すると想定される衝撃に関する事項(1/2)

調査年度

平成28年度

急傾斜地の位置		070B2011			箇所名		小姥巻2号		所在地		岩泉町釜津田上種倉					
横断 測線 番号	急傾斜地の下端に隣接する土地															
	土石等の移動の高さと力の大きさ								土石等の堆積高さとの大きさ							
	区分	高さ (m)	下端からの距離 (m)	力の大きさ (kN/m ²)	区分	下端からの水平 距離(m)	高さ (m)	力の大きさ (kN/m ²)	区分	高さ (m)	上端からの比高 (m)	力の大きさ (kN/m ²)	区分	上端からの比高 (m)	高さ (m)	力の大きさ (kN/m ²)
1	100kN/m ² を超える	1.00	0.00 ~ 2.21	134.33	3mを超える	— ~ —	—	—	100kN/m ² を超える	1.00	10.53 ~ 19.35	134.33	3mを超える	— ~ —	—	—
	それ以外	1.00	2.21 ~ 9.99	100.00	それ以外	0.00 ~ 9.99	2.37	11.99	それ以外	1.00	5.00 ~ 10.53	100.00	それ以外	5.00 ~ 19.35	2.37	11.99
2	100kN/m ² を超える	1.00	0.00 ~ 1.62	124.82	3mを超える	— ~ —	—	—	100kN/m ² を超える	1.00	11.40 ~ 19.39	124.82	3mを超える	— ~ —	—	—
	それ以外	1.00	1.62 ~ 9.41	100.00	それ以外	0.00 ~ 9.41	2.18	11.02	それ以外	1.00	5.00 ~ 11.40	100.00	それ以外	5.00 ~ 19.39	2.18	11.02
3	100kN/m ² を超える	1.00	0.00 ~ 1.17	117.61	3mを超える	— ~ —	—	—	100kN/m ² を超える	1.00	12.08 ~ 18.02	117.61	3mを超える	— ~ —	—	—
	それ以外	1.00	1.17 ~ 8.95	100.00	それ以外	0.00 ~ 8.95	2.13	10.76	それ以外	1.00	5.00 ~ 12.08	100.00	それ以外	5.00 ~ 18.02	2.13	10.76
4	100kN/m ² を超える	1.00	0.00 ~ 0.78	111.69	3mを超える	— ~ —	—	—	100kN/m ² を超える	1.00	10.54 ~ 12.80	111.69	3mを超える	— ~ —	—	—
	それ以外	1.00	0.78 ~ 8.57	100.00	それ以外	0.00 ~ 8.57	2.21	11.16	それ以外	1.00	5.00 ~ 10.54	100.00	それ以外	5.00 ~ 12.80	2.21	11.16
5	100kN/m ² を超える	1.00	0.00 ~ 1.23	118.54	3mを超える	— ~ —	—	—	100kN/m ² を超える	1.00	11.05 ~ 15.80	118.54	3mを超える	— ~ —	—	—
	それ以外	1.00	1.23 ~ 9.01	100.00	それ以外	0.00 ~ 9.01	2.22	11.21	それ以外	1.00	5.00 ~ 11.05	100.00	それ以外	5.00 ~ 15.80	2.22	11.21
6	100kN/m ² を超える	1.00	0.00 ~ 1.57	123.89	3mを超える	— ~ —	—	—	100kN/m ² を超える	1.00	10.55 ~ 16.00	123.89	3mを超える	— ~ —	—	—
	それ以外	1.00	1.57 ~ 9.35	100.00	それ以外	0.00 ~ 9.35	2.34	11.84	それ以外	1.00	5.00 ~ 10.55	100.00	それ以外	5.00 ~ 16.00	2.34	11.84
7	100kN/m ² を超える	1.00	0.00 ~ 1.55	123.64	3mを超える	— ~ —	—	—	100kN/m ² を超える	1.00	10.86 ~ 16.00	123.64	3mを超える	— ~ —	—	—
	それ以外	1.00	1.55 ~ 9.33	100.00	それ以外	0.00 ~ 9.33	2.52	12.74	それ以外	1.00	5.00 ~ 10.86	100.00	それ以外	5.00 ~ 16.00	2.52	12.74
8	100kN/m ² を超える	1.00	0.00 ~ 1.55	123.64	3mを超える	— ~ —	—	—	100kN/m ² を超える	1.00	10.86 ~ 16.00	123.64	3mを超える	— ~ —	—	—
	それ以外	1.00	1.55 ~ 9.33	100.00	それ以外	0.00 ~ 9.33	2.32	11.73	それ以外	1.00	5.00 ~ 10.86	100.00	それ以外	5.00 ~ 16.00	2.32	11.73
9	100kN/m ² を超える	1.00	0.00 ~ 1.87	128.76	3mを超える	— ~ —	—	—	100kN/m ² を超える	1.00	10.53 ~ 17.29	128.76	3mを超える	— ~ —	—	—
	それ以外	1.00	1.87 ~ 9.65	100.00	それ以外	0.00 ~ 9.65	2.19	11.09	それ以外	1.00	5.00 ~ 10.53	100.00	それ以外	5.00 ~ 17.29	2.19	11.09
10	100kN/m ² を超える	1.00	0.00 ~ 1.87	128.76	3mを超える	— ~ —	—	—	100kN/m ² を超える	1.00	10.53 ~ 17.29	128.76	3mを超える	— ~ —	—	—
	それ以外	1.00	1.87 ~ 9.65	100.00	それ以外	0.00 ~ 9.65	2.38	12.05	それ以外	1.00	5.00 ~ 10.53	100.00	それ以外	5.00 ~ 17.29	2.38	12.05
11	100kN/m ² を超える	1.00	0.00 ~ 1.44	121.92	3mを超える	— ~ —	—	—	100kN/m ² を超える	1.00	10.66 ~ 15.82	121.92	3mを超える	— ~ —	—	—
	それ以外	1.00	1.44 ~ 9.23	100.00	それ以外	0.00 ~ 9.23	2.29	11.58	それ以外	1.00	5.00 ~ 10.66	100.00	それ以外	5.00 ~ 15.82	2.29	11.58
12	100kN/m ² を超える	1.00	0.00 ~ 2.34	136.58	3mを超える	— ~ —	—	—	100kN/m ² を超える	1.00	10.54 ~ 20.53	136.58	3mを超える	— ~ —	—	—
	それ以外	1.00	2.34 ~ 10.13	100.00	それ以外	0.00 ~ 10.13	2.68	13.54	それ以外	1.00	5.00 ~ 10.54	100.00	それ以外	5.00 ~ 20.53	2.68	13.54
13	100kN/m ² を超える	1.00	0.00 ~ 3.62	158.56	3mを超える	0.00 ~ 0.46	3.25	16.43	100kN/m ² を超える	1.00	10.61 ~ 35.92	158.56	3mを超える	25.00 ~ 35.92	3.25	16.43
	それ以外	1.00	3.62 ~ 11.40	100.00	それ以外	0.46 ~ 11.40	3.00	15.16	それ以外	1.00	5.00 ~ 10.61	100.00	それ以外	5.00 ~ 25.00	3.00	15.16
14	100kN/m ² を超える	1.00	0.00 ~ 3.72	160.38	3mを超える	0.00 ~ 0.55	3.31	16.73	100kN/m ² を超える	1.00	10.74 ~ 37.78	160.38	3mを超える	25.00 ~ 37.78	3.31	16.73
	それ以外	1.00	3.72 ~ 11.51	100.00	それ以外	0.55 ~ 11.51	3.00	15.16	それ以外	1.00	5.00 ~ 10.74	100.00	それ以外	5.00 ~ 25.00	3.00	15.16
15	100kN/m ² を超える	1.00	0.00 ~ 3.72	160.39	3mを超える	0.00 ~ 0.55	3.31	16.74	100kN/m ² を超える	1.00	10.74 ~ 37.78	160.39	3mを超える	25.00 ~ 37.78	3.31	16.74
	それ以外	1.00	3.72 ~ 11.51	100.00	それ以外	0.55 ~ 11.51	3.00	15.16	それ以外	1.00	5.00 ~ 10.74	100.00	それ以外	5.00 ~ 25.00	3.00	15.16

急傾斜地の崩壊区域調査

様式3-2 建築物に作用すると想定される衝撃に関する事項(2/2)

調査年度

平成28年度

急傾斜地の位置		箇所番号			箇所名				所在地							
		070B2011			小焼巻2号				岩泉町釜津田上種倉							
横断 測線 番号	急傾斜地の下端に隣接する土地								急傾斜地内							
	土石等の移動の高さと力の大きさ				土石等の堆積高さとの大きさ				土石等の移動の高さと力の大きさ				土石等の堆積高さとの大きさ			
	区分	高さ (m)	下端からの距離 (m)	力の大きさ (kN/m ²)	区分	下端からの水平 距離(m)	高さ (m)	力の大きさ (kN/m ²)	区分	高さ (m)	上端からの比高 (m)	力の大きさ (kN/m ²)	区分	上端からの比高 (m)	高さ (m)	力の大きさ (kN/m ²)
16	100kN/m ² を超える	1.00	0.00 ~ 3.44	155.35	3mを超える	0.00 ~ 0.32	3.17	16.03	100kN/m ² を超える	1.00	10.53 ~ 33.88	155.35	3mを超える	25.00 ~ 33.88	3.17	16.03
	それ以外	1.00	3.44 ~ 11.22	100.00	それ以外	0.32 ~ 11.22	3.00	15.16	それ以外	1.00	5.00 ~ 10.53	100.00	それ以外	5.00 ~ 25.00	3.00	15.16
17	100kN/m ² を超える	1.00	0.00 ~ 3.44	155.32	3mを超える	0.00 ~ 0.32	3.17	16.02	100kN/m ² を超える	1.00	10.53 ~ 33.88	155.32	3mを超える	25.00 ~ 33.88	3.17	16.02
	それ以外	1.00	3.44 ~ 11.22	100.00	それ以外	0.32 ~ 11.22	3.00	15.16	それ以外	1.00	5.00 ~ 10.53	100.00	それ以外	5.00 ~ 25.00	3.00	15.16
18	100kN/m ² を超える	1.00	0.00 ~ 2.05	131.68	3mを超える	— ~ —	—	—	100kN/m ² を超える	1.00	11.09 ~ 21.68	131.68	3mを超える	— ~ —	—	—
	それ以外	1.00	2.05 ~ 9.83	100.00	それ以外	0.00 ~ 9.83	2.52	12.76	それ以外	1.00	5.00 ~ 11.09	100.00	それ以外	5.00 ~ 21.68	2.52	12.76
19	100kN/m ² を超える	1.00	0.00 ~ 2.25	134.96	3mを超える	— ~ —	—	—	100kN/m ² を超える	1.00	10.94 ~ 22.72	134.96	3mを超える	— ~ —	—	—
	それ以外	1.00	2.25 ~ 10.03	100.00	それ以外	0.00 ~ 10.03	2.55	12.88	それ以外	1.00	5.00 ~ 10.94	100.00	それ以外	5.00 ~ 22.72	2.55	12.88
20	100kN/m ² を超える	1.00	0.00 ~ 1.77	127.18	3mを超える	— ~ —	—	—	100kN/m ² を超える	1.00	10.67 ~ 17.58	127.18	3mを超える	— ~ —	—	—
	それ以外	1.00	1.77 ~ 9.56	100.00	それ以外	0.00 ~ 9.56	2.29	11.58	それ以外	1.00	5.00 ~ 10.67	100.00	それ以外	5.00 ~ 17.58	2.29	11.58
21	100kN/m ² を超える	1.00	0.00 ~ 1.81	127.80	3mを超える	— ~ —	—	—	100kN/m ² を超える	1.00	10.60 ~ 17.48	127.80	3mを超える	— ~ —	—	—
	それ以外	1.00	1.81 ~ 9.59	100.00	それ以外	0.00 ~ 9.59	2.32	11.70	それ以外	1.00	5.00 ~ 10.60	100.00	それ以外	5.00 ~ 17.48	2.32	11.70
22	100kN/m ² を超える	—	— ~ —	—	3mを超える	— ~ —	—	—	100kN/m ² を超える	—	— ~ —	—	3mを超える	— ~ —	—	—
	それ以外	1.00	0.00 ~ 4.73	58.95	それ以外	0.00 ~ 0.00	1.66	8.37	それ以外	1.00	5.00 ~ 5.00	58.95	それ以外	5.00 ~ 5.00	1.66	8.37
	100kN/m ² を超える		~		3mを超える	~			100kN/m ² を超える		~		3mを超える	~		
	それ以外		~		それ以外	~			それ以外		~		それ以外	~		
	100kN/m ² を超える		~		3mを超える	~			100kN/m ² を超える		~		3mを超える	~		
	それ以外		~		それ以外	~			それ以外		~		それ以外	~		
	100kN/m ² を超える		~		3mを超える	~			100kN/m ² を超える		~		3mを超える	~		
	それ以外		~		それ以外	~			それ以外		~		それ以外	~		
	100kN/m ² を超える		~		3mを超える	~			100kN/m ² を超える		~		3mを超える	~		
	それ以外		~		それ以外	~			それ以外		~		それ以外	~		
	100kN/m ² を超える		~		3mを超える	~			100kN/m ² を超える		~		3mを超える	~		
	それ以外		~		それ以外	~			それ以外		~		それ以外	~		