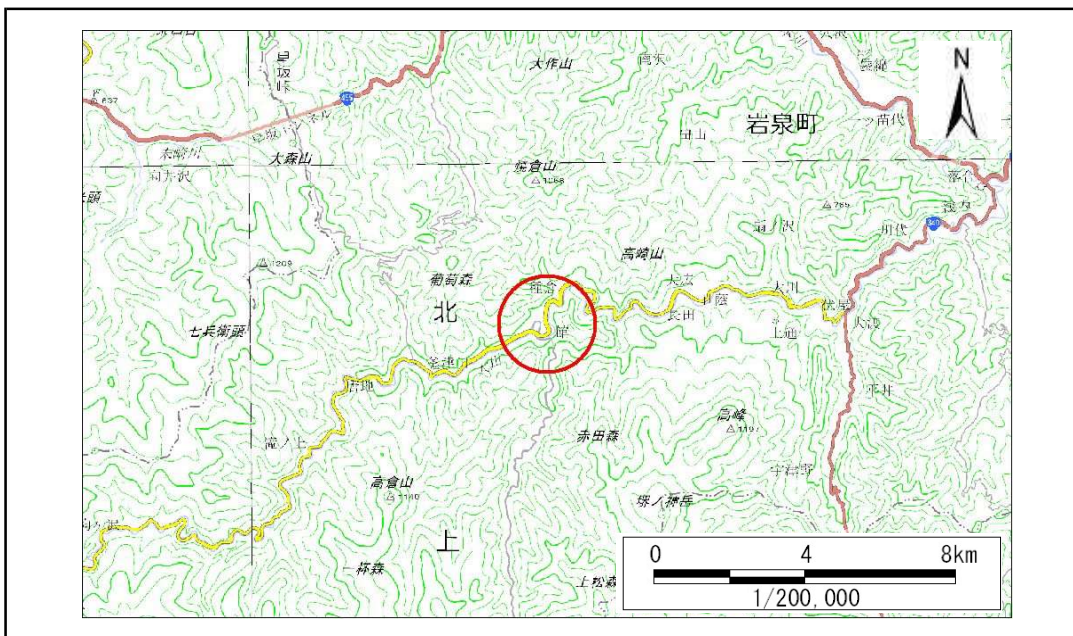


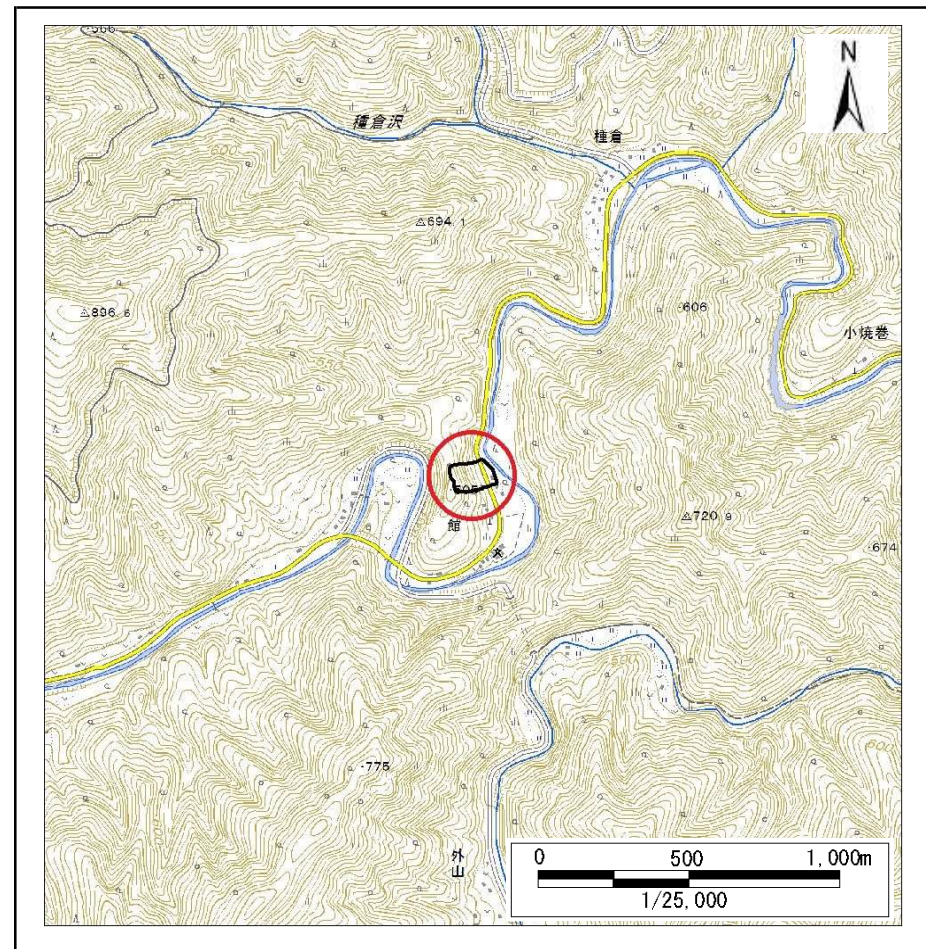
土砂災害防止に関する基礎調査(急傾斜地の崩壊)

表紙 概況、位置図

自然現象の種類	急傾斜地の崩壊
箇所番号	070B2009
箇所名	小焼巻
所在地	岩泉町釜津田上種倉
調査機関	岩手県沿岸広域振興局岩泉土木センター



概況図(S=1:200,000)



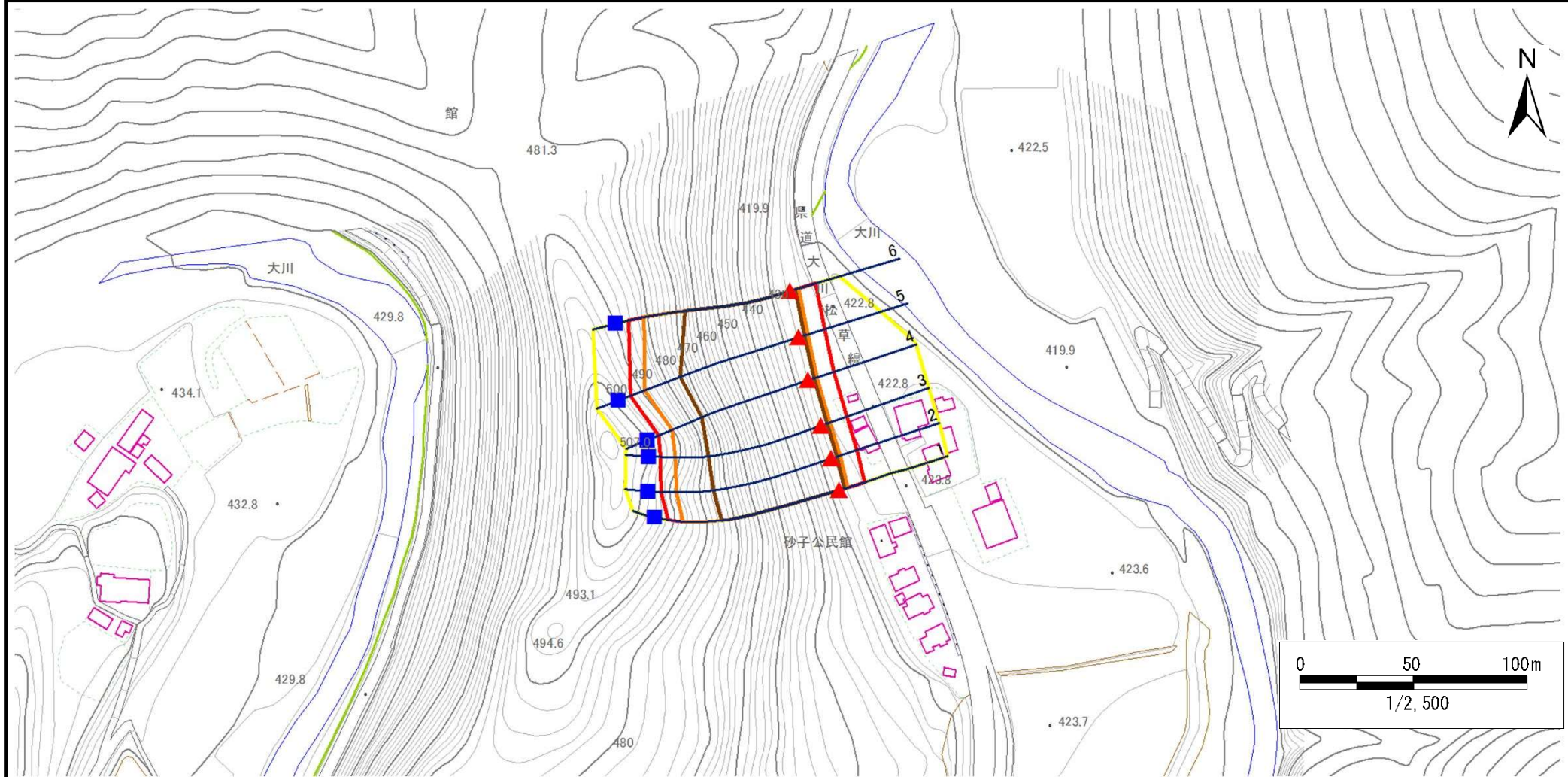
位置図(S=1:25,000)

急傾斜地の崩壊区域調書

様式3-1 危害のおそれのある土地、著しい危害のおそれのある土地の設定図

調査年度 平成28年度

急傾斜地の位置	箇所番号	070B2009	箇所名	小焼巻	所在地	岩泉町釜津田上種倉
---------	------	----------	-----	-----	-----	-----------



凡例	■ 上端	— 横断測線	▭ 危害のおそれのある土地の区域	▭ 土石等の移動による力が100kN/m ² を超える範囲
	▲ 下端		▭ 著しい危害のおそれのある土地の区域	▭ 土石等の堆積高が3mを超える範囲

急傾斜地の崩壊区域調査

様式3-2 建築物に作用すると想定される衝撃に関する事項(1/1)

調査年度

平成28年度

急傾斜地の位置		箇所番号		070B2009		箇所名		小焼巻		所在地		岩泉町釜津田上種倉				
横断 測線 番号	急傾斜地の下端に隣接する土地								急傾斜地内							
	土石等の移動の高さと力の大きさ				土石等の堆積高さと力の大きさ				土石等の移動の高さと力の大きさ				土石等の堆積高さと力の大きさ			
	区分	高さ (m)	下端からの距離 (m)	力の大きさ (kN/m ²)	区分	下端からの水平 距離(m)	高さ (m)	力の大きさ (kN/m ²)	区分	高さ (m)	上端からの比高 (m)	力の大きさ (kN/m ²)	区分	上端からの比高 (m)	高さ (m)	力の大きさ (kN/m ²)
1	100kN/m ² を超える	1.00	0.00 ~ 4.03	166.00	3mを超える	0.00 ~ 2.43	4.19	21.18	100kN/m ² を超える	1.00	10.65 ~ 69.87	166.00	3mを超える	25.00 ~ 69.87	4.19	21.18
	それ以外	1.00	4.03 ~ 11.82	100.00	それ以外	2.43 ~ 11.82	3.00	15.16	それ以外	1.00	5.00 ~ 10.65	100.00	それ以外	5.00 ~ 25.00	3.00	15.16
2	100kN/m ² を超える	1.00	0.00 ~ 4.08	166.92	3mを超える	0.00 ~ 2.50	4.25	21.48	100kN/m ² を超える	1.00	10.77 ~ 71.88	166.92	3mを超える	25.00 ~ 71.88	4.25	21.48
	それ以外	1.00	4.08 ~ 11.87	100.00	それ以外	2.50 ~ 11.87	3.00	15.16	それ以外	1.00	5.00 ~ 10.77	100.00	それ以外	5.00 ~ 25.00	3.00	15.16
3	100kN/m ² を超える	1.00	0.00 ~ 4.11	167.42	3mを超える	0.00 ~ 2.66	4.39	22.21	100kN/m ² を超える	1.00	11.19 ~ 73.58	167.42	3mを超える	25.00 ~ 73.58	4.39	22.21
	それ以外	1.00	4.11 ~ 11.89	100.00	それ以外	2.66 ~ 11.89	3.00	15.16	それ以外	1.00	5.00 ~ 11.19	100.00	それ以外	5.00 ~ 25.00	3.00	15.16
4	100kN/m ² を超える	1.00	0.00 ~ 4.09	167.11	3mを超える	0.00 ~ 2.70	4.44	22.43	100kN/m ² を超える	1.00	11.35 ~ 72.73	167.11	3mを超える	25.00 ~ 72.73	4.44	22.43
	それ以外	1.00	4.09 ~ 11.88	100.00	それ以外	2.70 ~ 11.88	3.00	15.16	それ以外	1.00	5.00 ~ 11.35	100.00	それ以外	5.00 ~ 25.00	3.00	15.16
5	100kN/m ² を超える	1.00	0.00 ~ 4.05	166.43	3mを超える	0.00 ~ 2.46	4.21	21.29	100kN/m ² を超える	1.00	10.69 ~ 71.95	166.43	3mを超える	25.00 ~ 71.95	4.21	21.29
	それ以外	1.00	4.05 ~ 11.84	100.00	それ以外	2.46 ~ 11.84	3.00	15.16	それ以外	1.00	5.00 ~ 10.69	100.00	それ以外	5.00 ~ 25.00	3.00	15.16
6	100kN/m ² を超える	1.00	0.00 ~ 3.90	163.63	3mを超える	0.00 ~ 2.32	4.10	20.71	100kN/m ² を超える	1.00	10.55 ~ 62.69	163.63	3mを超える	25.00 ~ 62.69	4.10	20.71
	それ以外	1.00	3.90 ~ 11.69	100.00	それ以外	2.32 ~ 11.69	3.00	15.16	それ以外	1.00	5.00 ~ 10.55	100.00	それ以外	5.00 ~ 25.00	3.00	15.16
	100kN/m ² を超える		~		3mを超える	~			100kN/m ² を超える		~		3mを超える	~		
	それ以外		~		それ以外	~			それ以外		~		それ以外	~		
	100kN/m ² を超える		~		3mを超える	~			100kN/m ² を超える		~		3mを超える	~		
	それ以外		~		それ以外	~			それ以外		~		それ以外	~		
	100kN/m ² を超える		~		3mを超える	~			100kN/m ² を超える		~		3mを超える	~		
	それ以外		~		それ以外	~			それ以外		~		それ以外	~		
	100kN/m ² を超える		~		3mを超える	~			100kN/m ² を超える		~		3mを超える	~		
	それ以外		~		それ以外	~			それ以外		~		それ以外	~		
	100kN/m ² を超える		~		3mを超える	~			100kN/m ² を超える		~		3mを超える	~		
	それ以外		~		それ以外	~			それ以外		~		それ以外	~		
	100kN/m ² を超える		~		3mを超える	~			100kN/m ² を超える		~		3mを超える	~		
	それ以外		~		それ以外	~			それ以外		~		それ以外	~		