

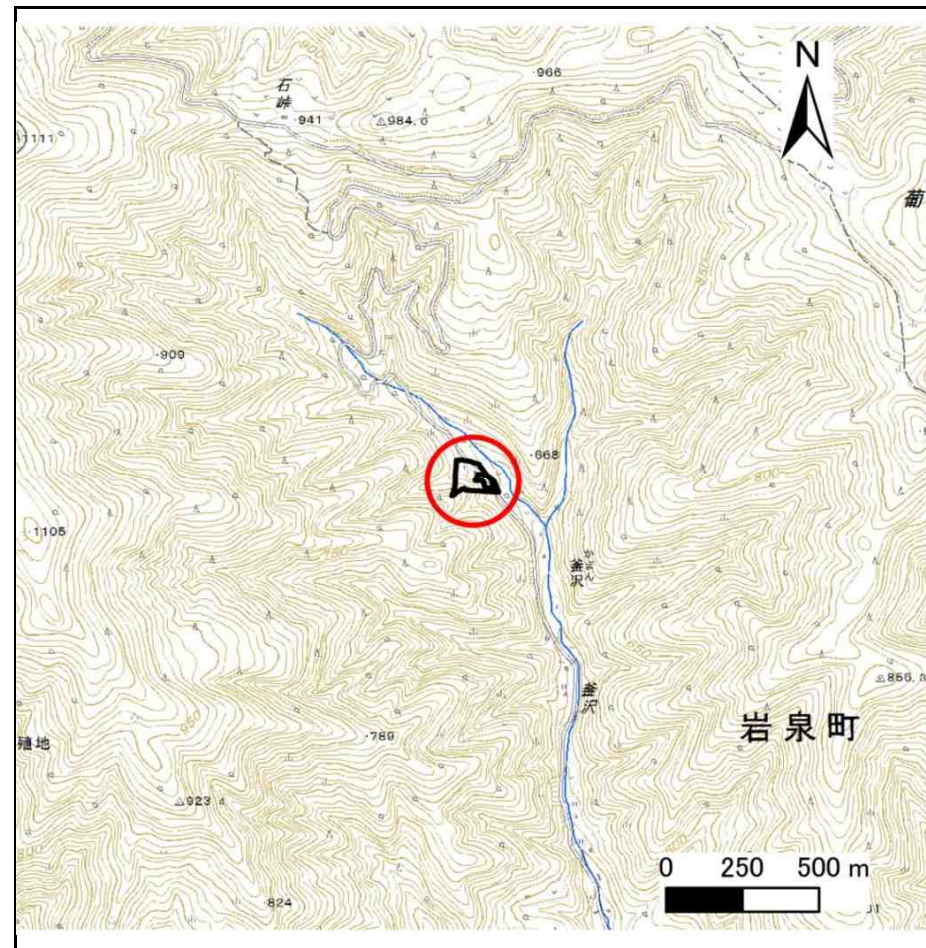
# 土砂災害防止に関する基礎調査(急傾斜地の崩壊)

表紙 概況、位置図

|         |                    |
|---------|--------------------|
| 自然現象の種類 | 急傾斜地の崩壊            |
| 箇所番号    | 070B2003           |
| 箇所名     | 釜沢6号               |
| 所在地     | 下閉伊郡岩泉町釜津田字釜沢      |
| 調査機関    | 沿岸広域振興局土木部岩泉土木センター |



概況図(S=1:200,000)



位置図(S=1:25,000)

国土地理院の電子地形図200000『盛岡』及び電子地形図25000『釜津田』を掲載

# 急傾斜地の崩壊区域調査

様式3-1 危害のおそれのある土地、著しい危害のおそれのある土地の設定図

調査年度

平成30年度

急傾斜地の位置

箇所番号

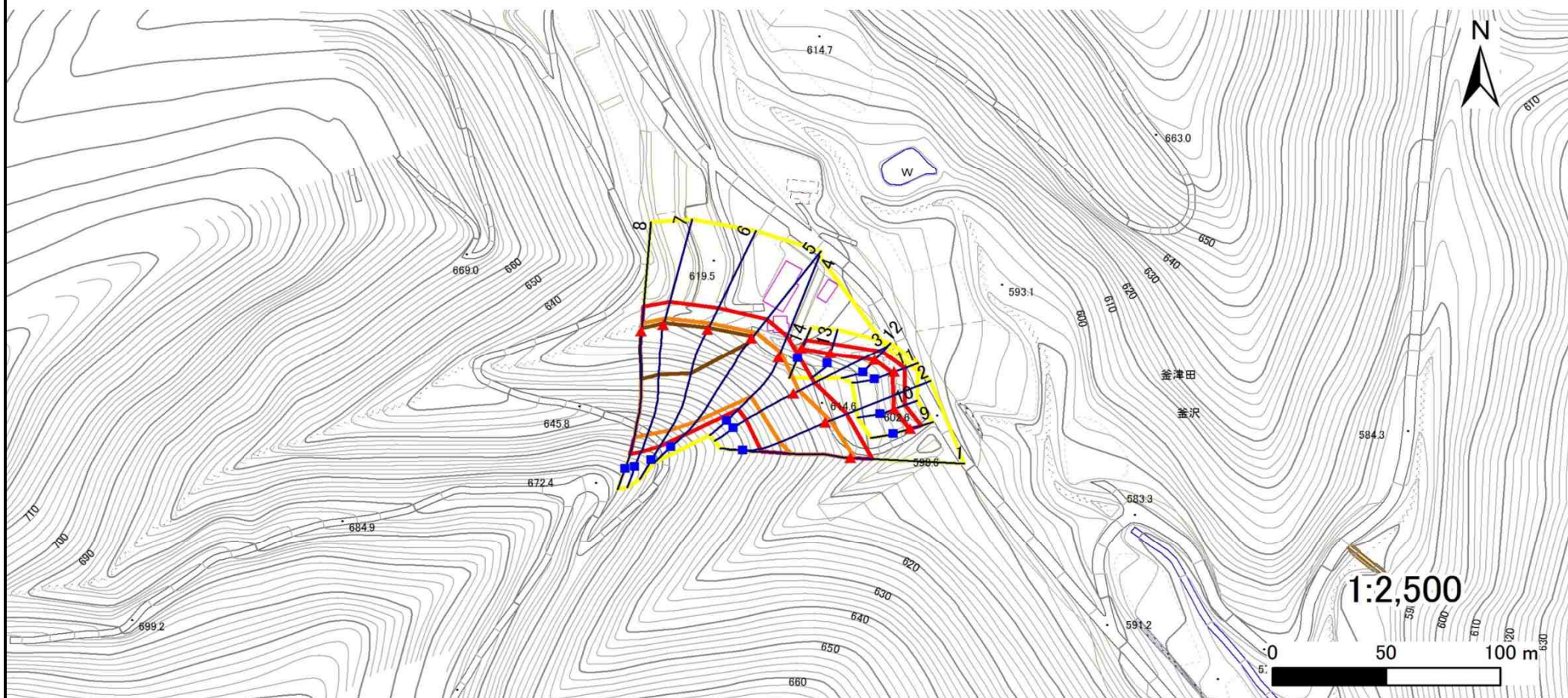
070B2003

箇所名

釜沢6号

所在地

下閉伊郡岩泉町釜津田字釜沢



凡例

■ 上端  
▲ 下端

— 横断測線

— 危害のおそれのある土地の区域

— 著しい危害のおそれのある土地の区域

— 土石等の移動による力が $100\text{kN/m}^2$ を超える範囲

— 土石等の堆積高が $3\text{m}$ を超える範囲

# 急傾斜地の崩壊区域調査

様式3-1 危害のおそれのある土地、著しい危害のおそれのある土地の設定図

調査年度

平成30年度

急傾斜地の位置

箇所番号

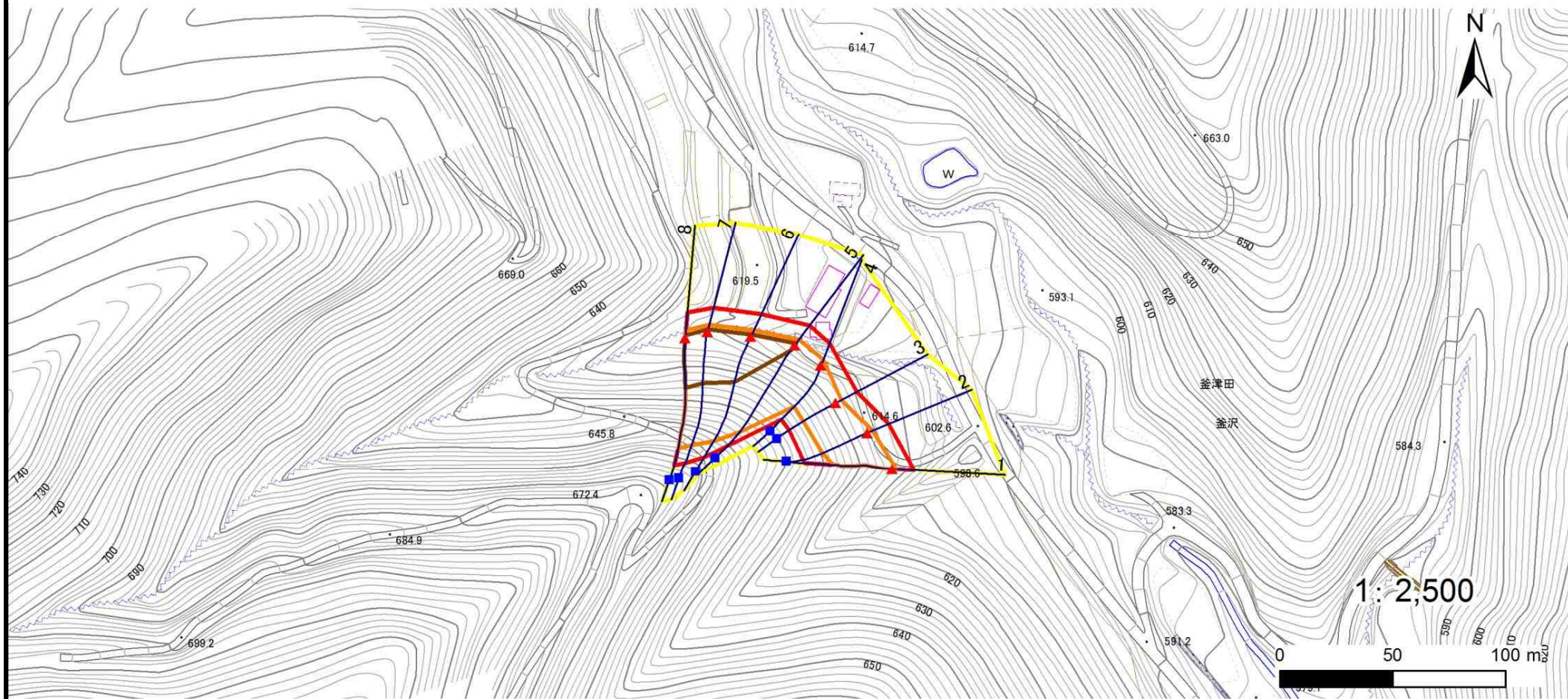
070B2003

箇所名

釜沢6号

所在地

下閉伊郡岩泉町釜津田字釜沢



凡例



横断測線

危害のおそれのある土地の区域

著しい危害のおそれのある土地の区域

土石等の移動による力が $100\text{kN/m}^2$ を超える範囲

土石等の堆積高が $3\text{m}$ を超える範囲

# 急傾斜地の崩壊区域調査

様式3-1 危害のおそれのある土地、著しい危害のおそれのある土地の設定図

調査年度

平成30年度

急傾斜地の位置

箇所番号

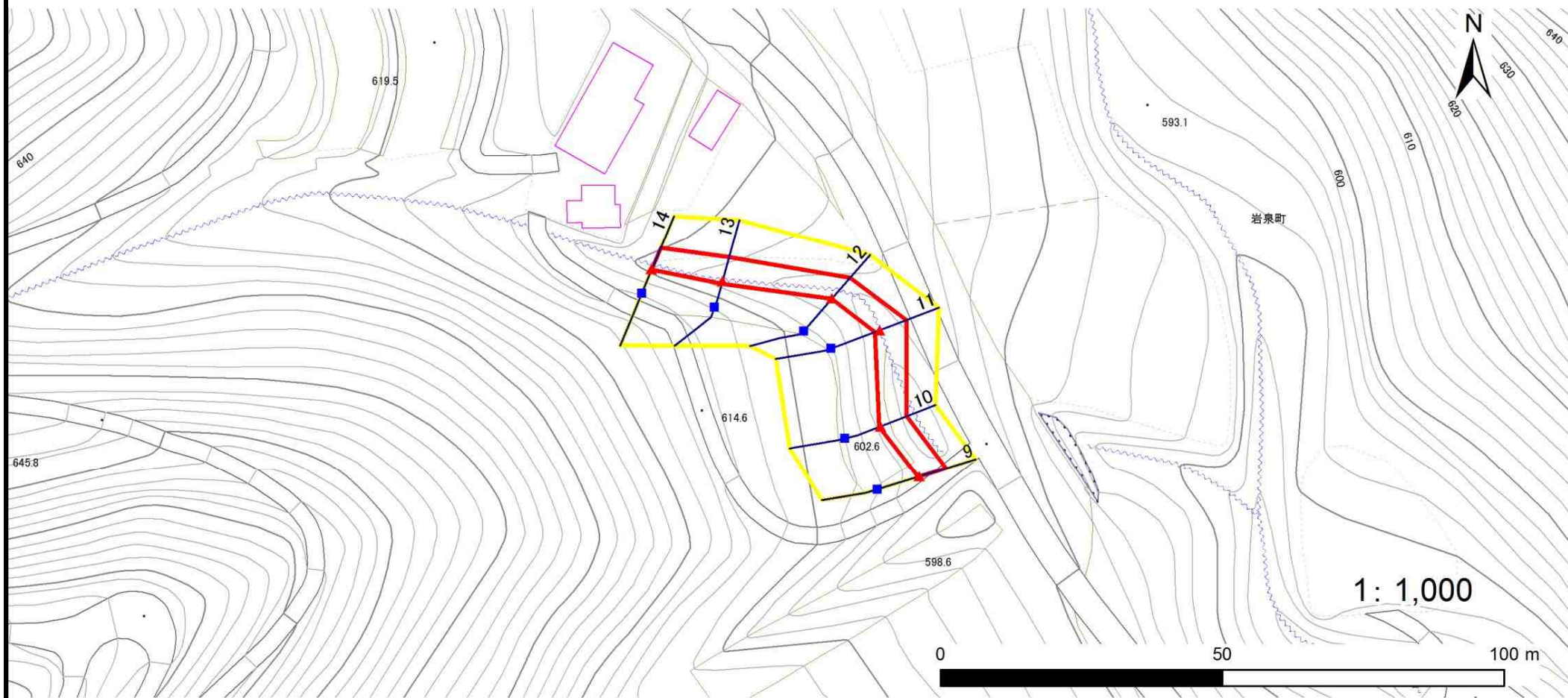
070B2003

箇所名

釜沢6号

所在地

下閉伊郡岩泉町釜津田字釜沢



凡例

■ 上端  
▲ 下端

— 横断測線

— 危惧のおそれのある土地の区域

— 著しい危惧のおそれのある土地の区域

— 土石等の移動による力が $100\text{kN/m}^2$ を超える範囲

— 土石等の堆積高が $3\text{m}$ を超える範囲

## 急傾斜地の崩壊区域調書

様式3-2 建築物に作用すると想定される衝撃に関する事項(1/1)

|      |        |
|------|--------|
| 調査年度 | 平成30年度 |
|------|--------|

| 急傾斜地の位置        |                           | 070B2003  |                |                               | 釜沢6号          |                  |           |                               | 所在地                       |           | 下関伊郡岩泉町釜津田字釜沢  |                               |               |                |           |                               |
|----------------|---------------------------|-----------|----------------|-------------------------------|---------------|------------------|-----------|-------------------------------|---------------------------|-----------|----------------|-------------------------------|---------------|----------------|-----------|-------------------------------|
| 横断<br>測線<br>番号 | 急傾斜地の下端に隣接する土地            |           |                |                               |               |                  |           |                               | 急傾斜地内                     |           |                |                               |               |                |           |                               |
|                | 土石等の移動の高さと力の大きさ           |           |                |                               | 土石等の堆積高さとの大きさ |                  |           |                               | 土石等の移動の高さと力の大きさ           |           |                |                               | 土石等の堆積高さとの大きさ |                |           |                               |
|                | 区分                        | 高さ<br>(m) | 下端からの距離<br>(m) | 力の大きさ<br>(kN/m <sup>2</sup> ) | 区分            | 下端からの水平<br>距離(m) | 高さ<br>(m) | 力の大きさ<br>(kN/m <sup>2</sup> ) | 区分                        | 高さ<br>(m) | 上端からの比高<br>(m) | 力の大きさ<br>(kN/m <sup>2</sup> ) | 区分            | 上端からの比高<br>(m) | 高さ<br>(m) | 力の大きさ<br>(kN/m <sup>2</sup> ) |
| 1              | 100kN/m <sup>2</sup> を超える | 1.00      | 0.00 ~ 1.86    | 128.68                        | 3mを超える        | — ~ —            | —         | —                             | 100kN/m <sup>2</sup> を超える | 1.00      | 12.32 ~ 27.90  | 128.68                        | 3mを超える        | — ~ —          | —         | —                             |
|                | それ以外                      | 1.00      | 1.86 ~ 9.65    | 100.00                        | それ以外          | 0.00 ~ 9.65      | 2.72      | 14.53                         | それ以外                      | 1.00      | 5.00 ~ 12.32   | 100.00                        | それ以外          | 5.00 ~ 27.90   | 2.72      | 14.53                         |
| 2              | 100kN/m <sup>2</sup> を超える | 1.00      | 0.00 ~ 2.40    | 137.43                        | 3mを超える        | — ~ —            | —         | —                             | 100kN/m <sup>2</sup> を超える | 1.00      | 11.04 ~ 25.43  | 137.43                        | 3mを超える        | — ~ —          | —         | —                             |
|                | それ以外                      | 1.00      | 2.40 ~ 10.18   | 100.00                        | それ以外          | 0.00 ~ 10.18     | 2.85      | 15.25                         | それ以外                      | 1.00      | 5.00 ~ 11.04   | 100.00                        | それ以外          | 5.00 ~ 25.43   | 2.85      | 15.25                         |
| 3              | 100kN/m <sup>2</sup> を超える | 1.00      | 0.00 ~ 2.61    | 141.00                        | 3mを超える        | — ~ —            | —         | —                             | 100kN/m <sup>2</sup> を超える | 1.00      | 10.55 ~ 22.92  | 141.00                        | 3mを超える        | — ~ —          | —         | —                             |
|                | それ以外                      | 1.00      | 2.61 ~ 10.39   | 100.00                        | それ以外          | 0.00 ~ 10.39     | 2.67      | 14.27                         | それ以外                      | 1.00      | 5.00 ~ 10.55   | 100.00                        | それ以外          | 5.00 ~ 22.92   | 2.67      | 14.27                         |
| 4              | 100kN/m <sup>2</sup> を超える | 1.00      | 0.00 ~ 2.73    | 143.12                        | 3mを超える        | — ~ —            | —         | —                             | 100kN/m <sup>2</sup> を超える | 1.00      | 10.68 ~ 26.19  | 143.12                        | 3mを超える        | — ~ —          | —         | —                             |
|                | それ以外                      | 1.00      | 2.73 ~ 10.52   | 100.00                        | それ以外          | 0.00 ~ 10.52     | 2.93      | 15.70                         | それ以外                      | 1.00      | 5.00 ~ 10.68   | 100.00                        | それ以外          | 5.00 ~ 26.19   | 2.93      | 15.70                         |
| 5              | 100kN/m <sup>2</sup> を超える | 1.00      | 0.00 ~ 3.15    | 150.22                        | 3mを超える        | 0.00 ~ 1.05      | 3.48      | 18.60                         | 100kN/m <sup>2</sup> を超える | 1.00      | 10.82 ~ 41.93  | 150.22                        | 3mを超える        | 40.00 ~ 41.93  | 3.48      | 18.60                         |
|                | それ以外                      | 1.00      | 3.15 ~ 10.93   | 100.00                        | それ以外          | 1.05 ~ 10.93     | 3.00      | 16.05                         | それ以外                      | 1.00      | 5.00 ~ 10.82   | 100.00                        | それ以外          | 5.00 ~ 40.00   | 3.00      | 16.05                         |
| 6              | 100kN/m <sup>2</sup> を超える | 1.00      | 0.00 ~ 3.21    | 151.38                        | 3mを超える        | 0.00 ~ 1.07      | 3.48      | 18.65                         | 100kN/m <sup>2</sup> を超える | 1.00      | 10.79 ~ 44.72  | 151.38                        | 3mを超える        | 30.00 ~ 44.72  | 3.48      | 18.65                         |
|                | それ以外                      | 1.00      | 3.21 ~ 11.00   | 100.00                        | それ以外          | 1.07 ~ 11.00     | 3.00      | 16.05                         | それ以外                      | 1.00      | 5.00 ~ 10.79   | 100.00                        | それ以外          | 5.00 ~ 30.00   | 3.00      | 16.05                         |
| 7              | 100kN/m <sup>2</sup> を超える | 1.00      | 0.00 ~ 3.20    | 151.12                        | 3mを超える        | 0.00 ~ 1.06      | 3.48      | 18.61                         | 100kN/m <sup>2</sup> を超える | 1.00      | 10.81 ~ 45.70  | 151.12                        | 3mを超える        | 30.00 ~ 45.70  | 3.48      | 18.61                         |
|                | それ以外                      | 1.00      | 3.20 ~ 10.98   | 100.00                        | それ以外          | 1.06 ~ 10.98     | 3.00      | 16.05                         | それ以外                      | 1.00      | 5.00 ~ 10.81   | 100.00                        | それ以外          | 5.00 ~ 30.00   | 3.00      | 16.05                         |
| 8              | 100kN/m <sup>2</sup> を超える | 1.00      | 0.00 ~ 3.43    | 155.22                        | 3mを超える        | 0.00 ~ 1.18      | 3.55      | 19.00                         | 100kN/m <sup>2</sup> を超える | 1.00      | 10.63 ~ 45.92  | 155.22                        | 3mを超える        | 30.00 ~ 45.92  | 3.55      | 19.00                         |
|                | それ以外                      | 1.00      | 3.43 ~ 11.22   | 100.00                        | それ以外          | 1.18 ~ 11.22     | 3.00      | 16.05                         | それ以外                      | 1.00      | 5.00 ~ 10.63   | 100.00                        | それ以外          | 5.00 ~ 30.00   | 3.00      | 16.05                         |
| 9              | 100kN/m <sup>2</sup> を超える | —         | — ~ —          | —                             | 3mを超える        | — ~ —            | —         | —                             | 100kN/m <sup>2</sup> を超える | —         | — ~ —          | —                             | 3mを超える        | — ~ —          | —         | —                             |
|                | それ以外                      | 1.00      | 0.00 ~ 4.88    | 60.77                         | それ以外          | 0.00 ~ 0.00      | 1.66      | 8.87                          | それ以外                      | 1.00      | 5.00 ~ 5.20    | 60.77                         | それ以外          | 5.00 ~ 5.20    | 1.66      | 8.87                          |
| 10             | 100kN/m <sup>2</sup> を超える | —         | — ~ —          | —                             | 3mを超える        | — ~ —            | —         | —                             | 100kN/m <sup>2</sup> を超える | —         | — ~ —          | —                             | 3mを超える        | — ~ —          | —         | —                             |
|                | それ以外                      | 1.00      | 0.00 ~ 4.92    | 61.27                         | それ以外          | 0.00 ~ 4.92      | 1.78      | 9.52                          | それ以外                      | 1.00      | 5.00 ~ 5.22    | 61.27                         | それ以外          | 5.00 ~ 5.22    | 1.78      | 9.52                          |
| 11             | 100kN/m <sup>2</sup> を超える | —         | — ~ —          | —                             | 3mを超える        | — ~ —            | —         | —                             | 100kN/m <sup>2</sup> を超える | —         | — ~ —          | —                             | 3mを超える        | — ~ —          | —         | —                             |
|                | それ以外                      | 1.00      | 0.00 ~ 5.00    | 62.35                         | それ以外          | 0.00 ~ 0.00      | 1.59      | 8.53                          | それ以外                      | 1.00      | 5.00 ~ 5.58    | 62.35                         | それ以外          | 5.00 ~ 5.58    | 1.59      | 8.53                          |
| 12             | 100kN/m <sup>2</sup> を超える | —         | — ~ —          | —                             | 3mを超える        | — ~ —            | —         | —                             | 100kN/m <sup>2</sup> を超える | —         | — ~ —          | —                             | 3mを超える        | — ~ —          | —         | —                             |
|                | それ以外                      | 1.00      | 0.00 ~ 4.80    | 59.84                         | それ以外          | 0.00 ~ 0.00      | 1.65      | 8.85                          | それ以外                      | 1.00      | 5.00 ~ 5.10    | 59.84                         | それ以外          | 5.00 ~ 5.10    | 1.65      | 8.85                          |
| 13             | 100kN/m <sup>2</sup> を超える | —         | — ~ —          | —                             | 3mを超える        | — ~ —            | —         | —                             | 100kN/m <sup>2</sup> を超える | —         | — ~ —          | —                             | 3mを超える        | — ~ —          | —         | —                             |
|                | それ以外                      | 1.00      | 0.00 ~ 4.38    | 54.68                         | それ以外          | 0.00 ~ 4.38      | 2.09      | 11.16                         | それ以外                      | 1.00      | 5.00 ~ 5.62    | 54.68                         | それ以外          | 5.00 ~ 5.62    | 2.09      | 11.16                         |
| 14             | 100kN/m <sup>2</sup> を超える | —         | — ~ —          | —                             | 3mを超える        | — ~ —            | —         | —                             | 100kN/m <sup>2</sup> を超える | —         | — ~ —          | —                             | 3mを超える        | — ~ —          | —         | —                             |
|                | それ以外                      | 1.00      | 0.00 ~ 4.14    | 51.86                         | それ以外          | 0.00 ~ 4.14      | 2.06      | 11.02                         | それ以外                      | 1.00      | 5.00 ~ 5.12    | 51.86                         | それ以外          | 5.00 ~ 5.12    | 2.06      | 11.02                         |
|                | 100kN/m <sup>2</sup> を超える |           | ~              |                               | 3mを超える        | ~                |           |                               | 100kN/m <sup>2</sup> を超える |           | ~              |                               | 3mを超える        | ~              |           |                               |
|                | それ以外                      |           | ~              |                               | それ以外          | ~                |           |                               | それ以外                      |           | ~              |                               | それ以外          | ~              |           |                               |