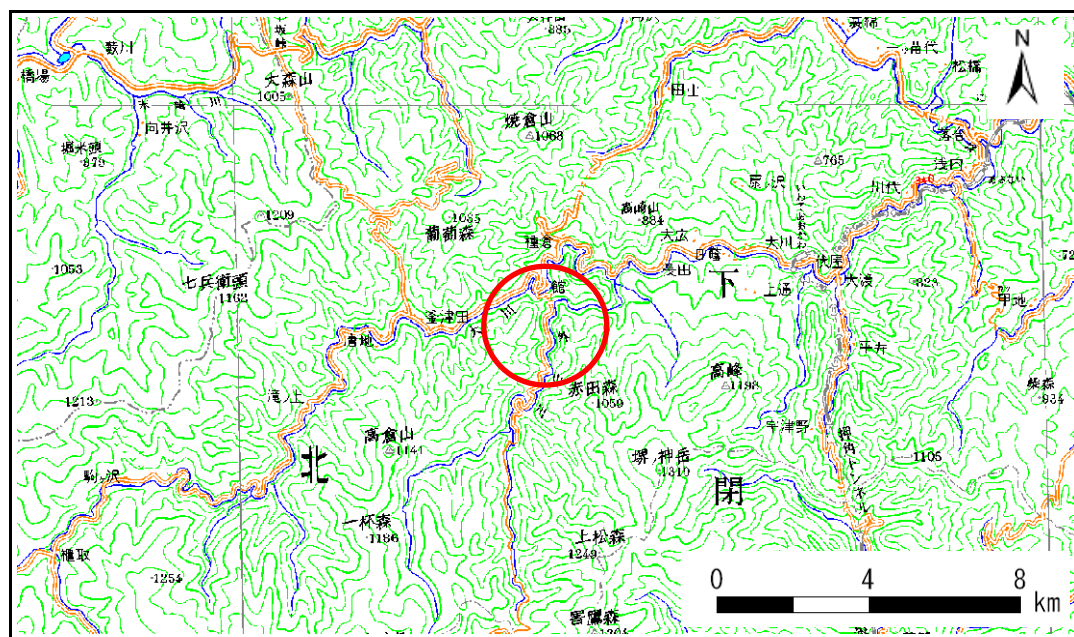


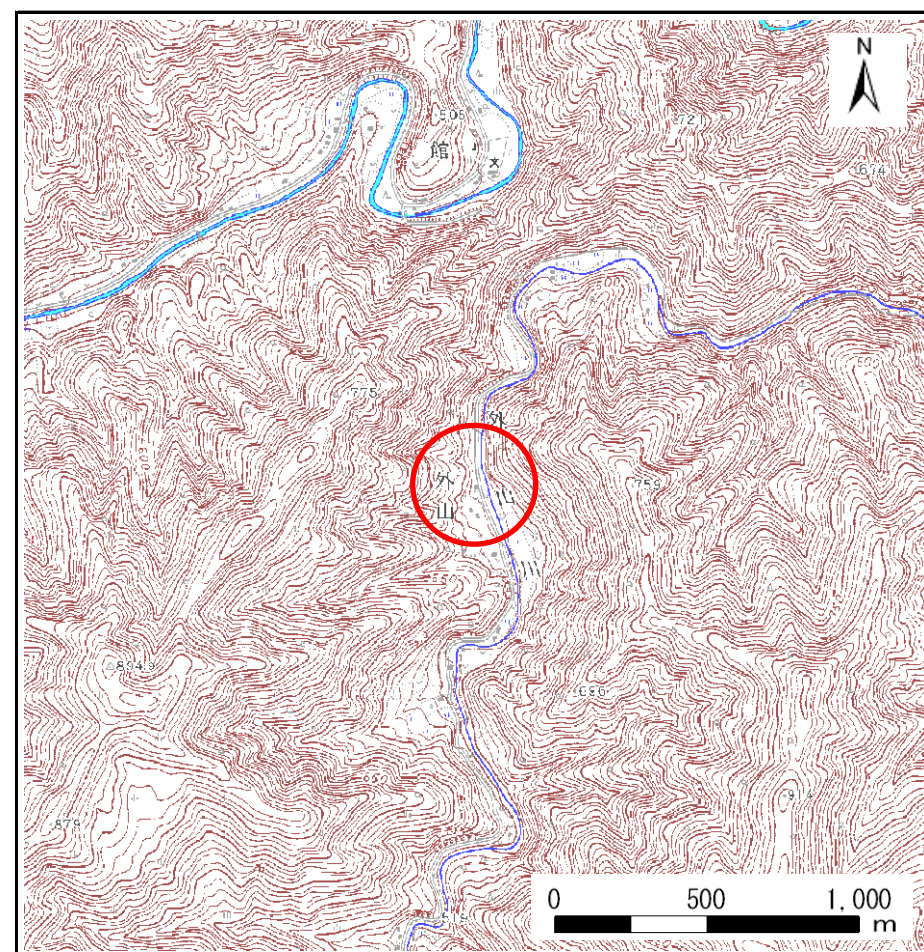
土砂災害防止に関する基礎調査(急傾斜地の崩壊)

表紙 概況、位置図

自然現象の種類	急傾斜地の崩壊
箇所番号	070A2003
箇所名	上外山
所在地	下閉伊郡岩泉町大字大川字上外山
調査機関	宮古地方振興局岩泉土木事務所



位置図(S=1:200,000)



概況図(S=1:25,000)

急傾斜地の崩壊区域調査

様式3-1 危害のおそれのある土地、著しい危害のおそれのある土地の設定図

調査年度

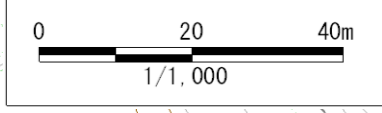
平成21年度

急傾斜地の位置	箇所番号	070A2003	箇所名	上外山	所在地	下関伊郡岩泉町大字大川字上外山
---------	------	----------	-----	-----	-----	-----------------



凡例

- 上端
- ▲ 下端
- 著しい危害のおそれのある土地の区域
- 危害のおそれのある土地の区域
- 土石等の堆積高が3mを超える範囲
- 土石等の移動の力が100kN/m²を超える範囲
- 横断測線



急傾斜地の崩壊区域調書

様式3-2 建築物に作用すると想定される衝撃に関する事項(1/1)

調査年度 平成21年度

急傾斜地の位置		箇所番号		070A2003		箇所名		上外山		所在地		下閉伊郡岩泉町大字大川字上外山				
横断 測線 番号	急傾斜地の下端に隣接する土地								急傾斜地内							
	土石等の移動の高さと力の大きさ				土石等の堆積高さと力の大きさ				土石等の移動の高さと力の大きさ				土石等の堆積高さと力の大きさ			
	区分	高さ (m)	下端からの距離 (m)	力の大きさ (kN/m ²)	区分	下端からの水平 距離(m)	高さ (m)	力の大きさ (kN/m ²)	区分	高さ (m)	上端からの比高 (m)	力の大きさ (kN/m ²)	区分	上端からの比高 (m)	高さ (m)	力の大きさ (kN/m ²)
1	100kN/m ² を超える	1.00	0.00 ~ 0.02	100.26	3mを超える	- ~ -	-	-	100kN/m ² を超える	1.00	10.54 ~ 10.59	100.26	3mを超える	- ~ -	-	-
	それ以外	1.00	0.02 ~ 7.80	100.00	それ以外	0.00 ~ 7.80	2.16	11.56	それ以外	1.00	5.00 ~ 10.54	100.00	それ以外	5.00 ~ 10.59	2.16	11.56
2	100kN/m ² を超える	-	- ~ -	-	3mを超える	- ~ -	-	-	100kN/m ² を超える	-	- ~ -	-	3mを超える	- ~ -	-	-
	それ以外	1.00	0.00 ~ 6.64	83.85	それ以外	0.00 ~ 6.64	1.73	9.25	それ以外	1.00	5.00 ~ 8.00	83.85	それ以外	5.00 ~ 8.00	1.73	9.25
3	100kN/m ² を超える	1.00	0.00 ~ 1.22	118.38	3mを超える	- ~ -	-	-	100kN/m ² を超える	1.00	10.61 ~ 14.67	118.38	3mを超える	- ~ -	-	-
	それ以外	1.00	1.22 ~ 9.00	100.00	それ以外	0.00 ~ 9.00	2.12	11.37	それ以外	1.00	5.00 ~ 10.61	100.00	それ以外	5.00 ~ 14.67	2.12	11.37
4	100kN/m ² を超える	1.00	0.00 ~ 2.00	130.94	3mを超える	- ~ -	-	-	100kN/m ² を超える	1.00	11.21 ~ 18.74	130.94	3mを超える	- ~ -	-	-
	それ以外	1.00	2.00 ~ 9.79	100.00	それ以外	0.00 ~ 9.79	2.59	13.84	それ以外	1.00	5.00 ~ 11.21	100.00	それ以外	5.00 ~ 18.74	2.59	13.84
5	100kN/m ² を超える	1.00	0.00 ~ 3.45	155.63	3mを超える	0.00 ~ 0.53	3.30	17.63	100kN/m ² を超える	1.00	10.70 ~ 31.57	155.63	3mを超える	25.00 ~ 31.57	3.30	17.63
	それ以外	1.00	3.45 ~ 11.24	100.00	それ以外	0.53 ~ 11.24	3.00	16.05	それ以外	1.00	5.00 ~ 10.70	100.00	それ以外	5.00 ~ 25.00	3.00	16.05
6	100kN/m ² を超える	1.00	0.00 ~ 3.46	155.66	3mを超える	0.00 ~ 0.59	3.34	17.86	100kN/m ² を超える	1.00	10.82 ~ 31.52	155.66	3mを超える	25.00 ~ 31.52	3.34	17.86
	それ以外	1.00	3.46 ~ 11.24	100.00	それ以外	0.59 ~ 11.24	3.00	16.05	それ以外	1.00	5.00 ~ 10.82	100.00	それ以外	5.00 ~ 25.00	3.00	16.05
	100kN/m ² を超える		~		3mを超える	~			100kN/m ² を超える		~		3mを超える	~		
	それ以外		~		それ以外	~			それ以外		~		それ以外	~		
	100kN/m ² を超える		~		3mを超える	~			100kN/m ² を超える		~		3mを超える	~		
	それ以外		~		それ以外	~			それ以外		~		それ以外	~		
	100kN/m ² を超える		~		3mを超える	~			100kN/m ² を超える		~		3mを超える	~		
	それ以外		~		それ以外	~			それ以外		~		それ以外	~		
	100kN/m ² を超える		~		3mを超える	~			100kN/m ² を超える		~		3mを超える	~		
	それ以外		~		それ以外	~			それ以外		~		それ以外	~		
	100kN/m ² を超える		~		3mを超える	~			100kN/m ² を超える		~		3mを超える	~		
	それ以外		~		それ以外	~			それ以外		~		それ以外	~		
	100kN/m ² を超える		~		3mを超える	~			100kN/m ² を超える		~		3mを超える	~		
	それ以外		~		それ以外	~			それ以外		~		それ以外	~		