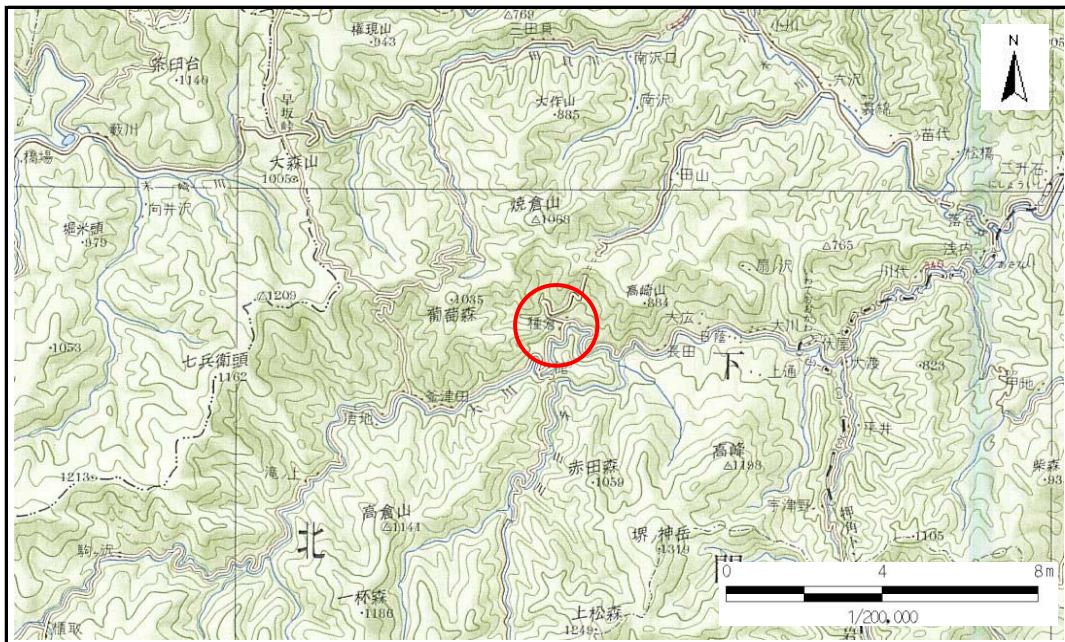


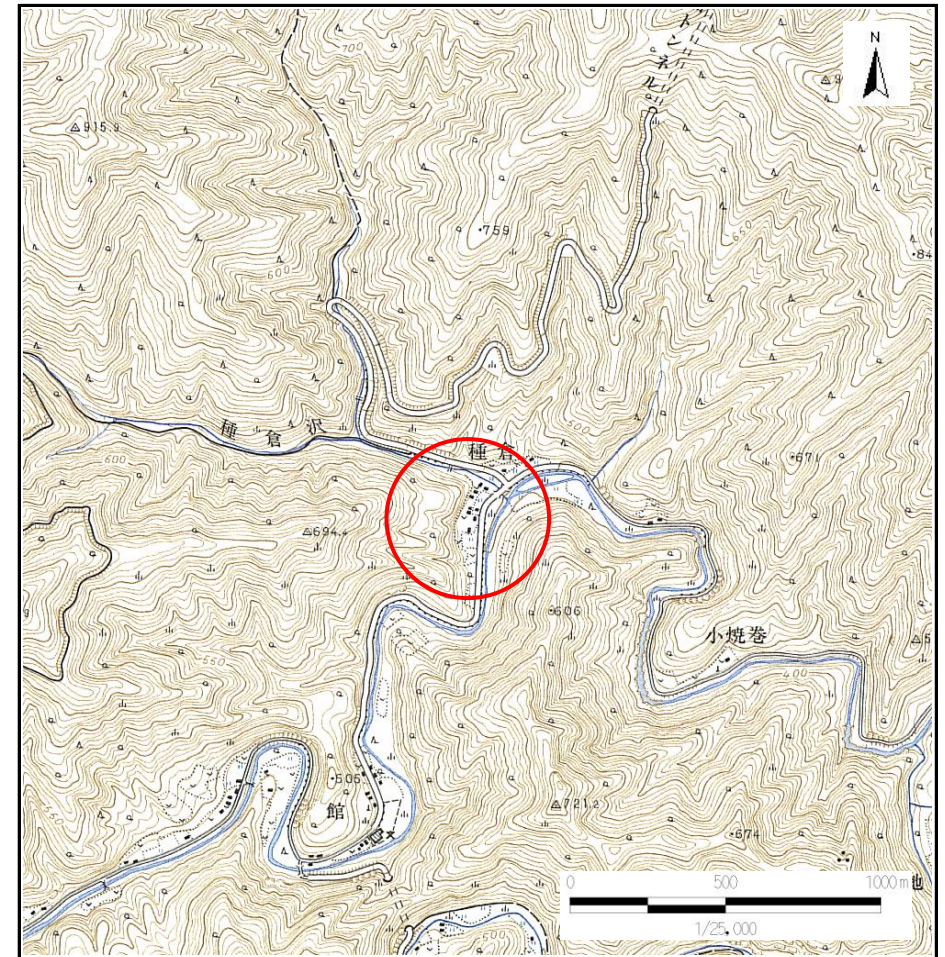
土砂災害防止に関する基礎調査(急傾斜地の崩壊)

表紙 概況、位置図

自然現象の種類	急傾斜地の崩壊
箇所番号	070A2001
箇所名	上種倉1号
所在地	岩手県下閉伊郡岩泉町
調査機関	宮古(地)岩泉土木事務所



概況図 (S=1:200,000)



位置図 (S=1:25,000)

岩手県

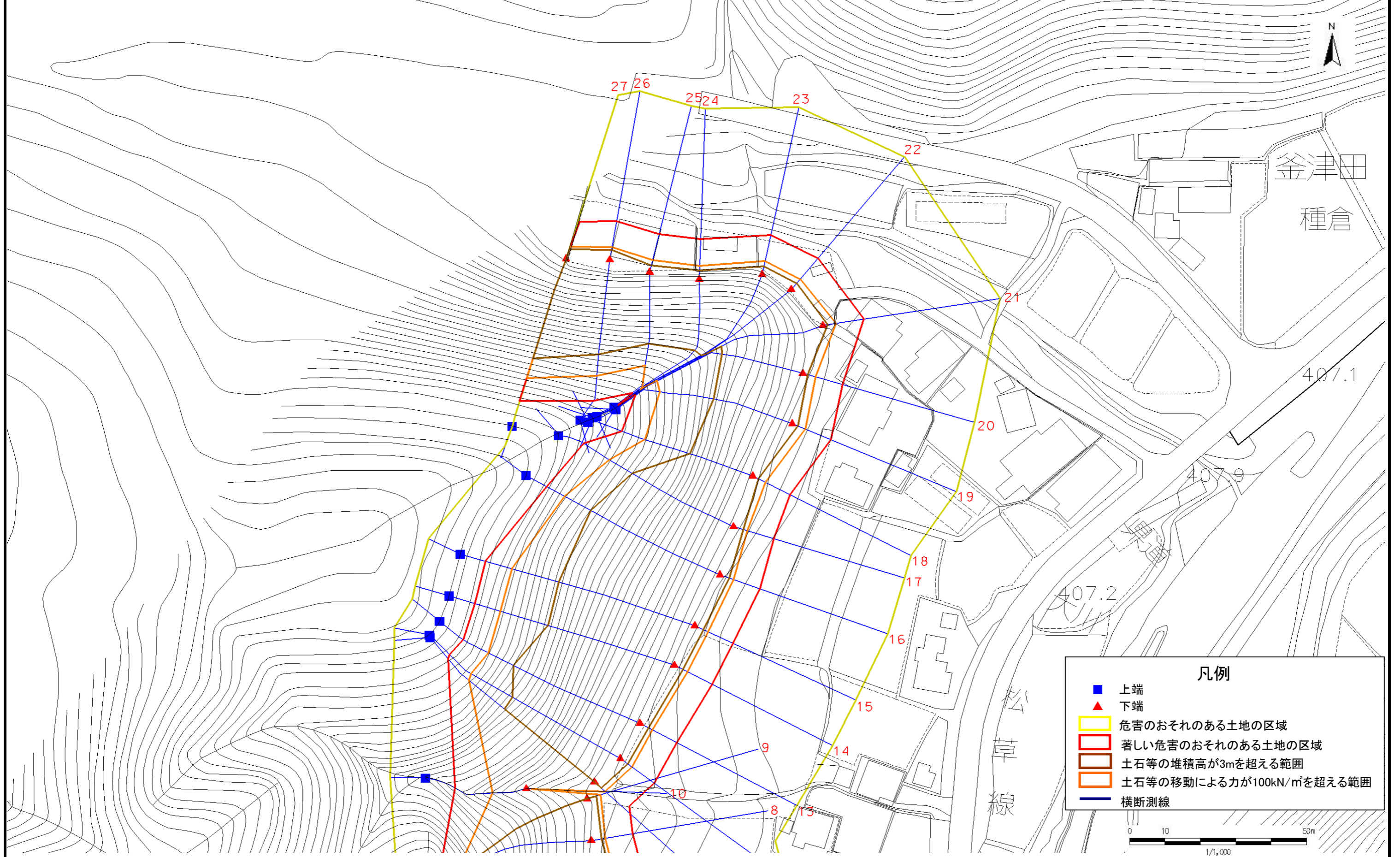
急傾斜地の崩壊区域調書

様式3-1 危害のおそれのある土地、著しい危害のおそれのある土地の設定図

調査年度

平成16年度

急傾斜地の位置 箇所番号 070A2001 箇所名 上種倉1号 所在地 岩手県下閉伊郡岩泉町



- 凡例**
- 上端
 - ▲ 下端
 - 危害のおそれのある土地の区域
 - 著しい危害のおそれのある土地の区域
 - 土石等の堆積高が3mを超える範囲
 - 土石等の移動による力が100kN/m²を超える範囲
 - 横断測線



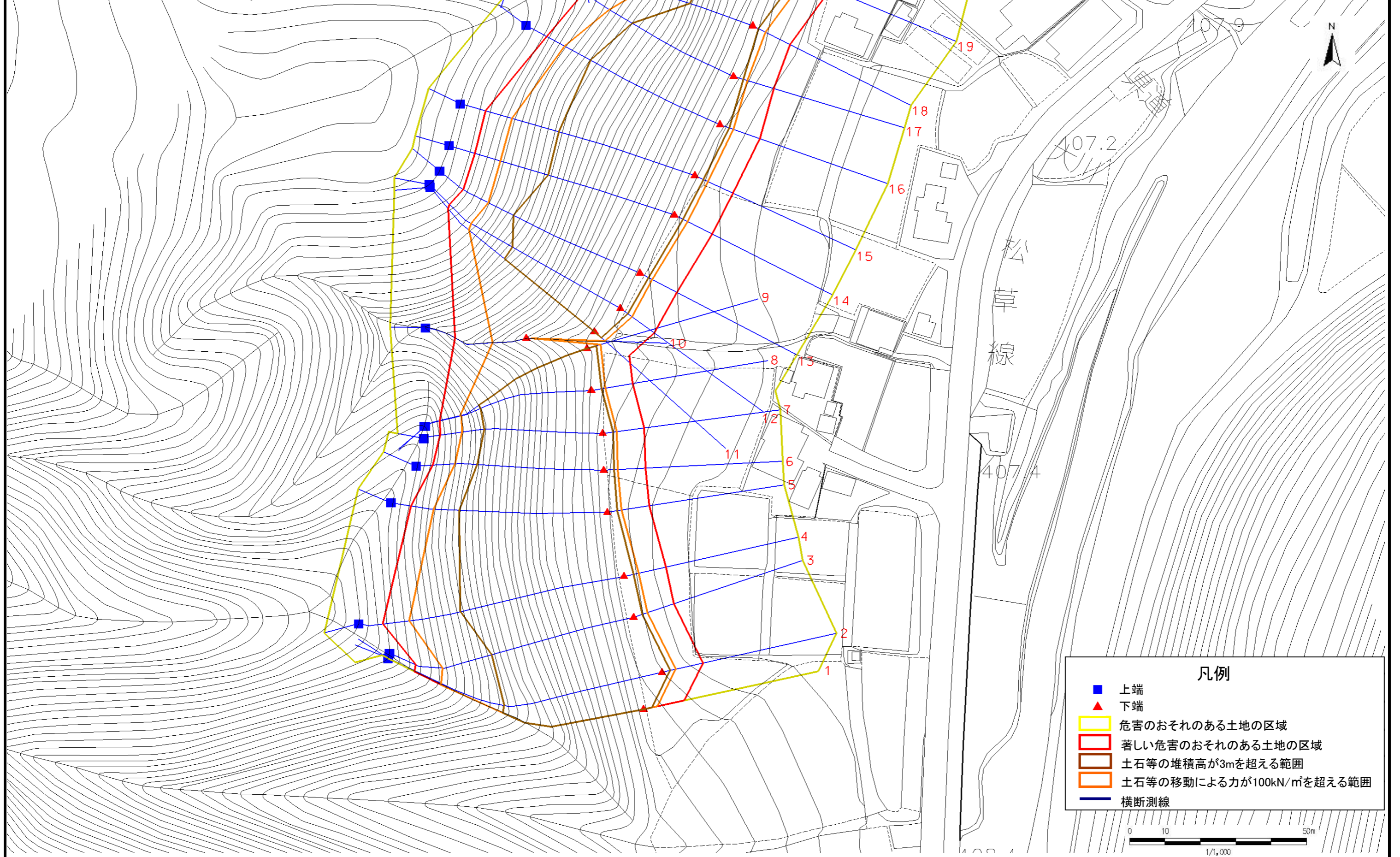
急傾斜地の崩壊区域調書

様式3-1 危害のおそれのある土地、著しい危害のおそれのある土地の設定図

調査年度

平成16年度

急傾斜地の位置 箇所番号 070A2001 箇所名 上種倉1号 所在地 岩手県下閉伊郡岩泉町



急傾斜地の崩壊区域調査

様式3-2 建築物に作用すると想定される衝撃に関する事項(1/2)

													調査年度			
													平成16年度			
急傾斜地の位置		箇所番号			070A2001		箇所名		上種倉1号		所在地		岩手県下閉伊郡岩泉町			
横断 測線 番号	急傾斜地の下端に隣接する土地								急傾斜地内							
	土石等の移動の高さと力の大きさ				土石等の堆積高さと力の大きさ				土石等の移動の高さと力の大きさ				土石等の堆積高さと力の大きさ			
	区分	高さ (m)	下端からの距離 (m)	力の大きさ (kN/m ²)	区分	下端からの水平 距離(m)	高さ (m)	力の大きさ (kN/m ²)	区分	高さ (m)	上端からの比高 (m)	力の大きさ (kN/m ²)	区分	上端からの比高 (m)	高さ (m)	力の大きさ (kN/m ²)
1	100kN/m ² を超える	1.00	0.00 ~ 3.91	163.63	3mを超える	0.00 ~ 2.32	4.09	20.69	100kN/m ² を超える	1.00	10.54 ~ 63.61	163.63	3mを超える	25.00 ~ 63.61	4.09	20.69
	それ以外	1.00	3.91 ~ 11.69	100.00	それ以外	2.32 ~ 6.82	3.00	13.20	それ以外	1.00	5.00 ~ 10.54	100.00	それ以外	5.00 ~ 25.00	3.00	13.90
2	100kN/m ² を超える	1.00	0.00 ~ 3.91	163.65	3mを超える	0.00 ~ 2.32	4.09	20.69	100kN/m ² を超える	1.00	10.54 ~ 64.41	163.65	3mを超える	25.00 ~ 64.41	4.09	20.69
	それ以外	1.00	3.91 ~ 11.69	100.00	それ以外	2.32 ~ 6.82	3.00	13.20	それ以外	1.00	5.00 ~ 10.54	100.00	それ以外	5.00 ~ 25.00	3.00	13.89
3	100kN/m ² を超える	1.00	0.00 ~ 4.09	166.90	3mを超える	0.00 ~ 2.55	4.20	21.72	100kN/m ² を超える	1.00	10.88 ~ 63.71	166.90	3mを超える	25.00 ~ 63.71	4.20	21.72
	それ以外	1.00	4.09 ~ 11.87	100.00	それ以外	2.55 ~ 6.96	3.00	13.20	それ以外	1.00	5.00 ~ 10.88	100.00	それ以外	5.00 ~ 25.00	3.00	14.58
4	100kN/m ² を超える	1.00	0.00 ~ 4.11	167.38	3mを超える	0.00 ~ 2.63	4.20	22.07	100kN/m ² を超える	1.00	11.09 ~ 70.41	167.38	3mを超える	25.00 ~ 70.41	4.20	22.07
	それ以外	1.00	4.11 ~ 11.90	100.00	それ以外	2.63 ~ 7.00	3.00	13.20	それ以外	1.00	5.00 ~ 11.09	100.00	それ以外	5.00 ~ 25.00	3.00	14.82
5	100kN/m ² を超える	1.00	0.00 ~ 3.98	164.89	3mを超える	0.00 ~ 2.80	4.20	22.97	100kN/m ² を超える	1.00	11.84 ~ 62.08	164.89	3mを超える	20.00 ~ 62.08	4.20	22.97
	それ以外	1.00	3.98 ~ 11.76	100.00	それ以外	2.80 ~ 7.09	3.00	13.20	それ以外	1.00	5.00 ~ 11.84	100.00	それ以外	5.00 ~ 20.00	3.00	13.46
6	100kN/m ² を超える	1.00	0.00 ~ 3.89	163.42	3mを超える	0.00 ~ 2.85	4.20	23.27	100kN/m ² を超える	1.00	12.17 ~ 60.64	163.42	3mを超える	20.00 ~ 60.64	4.20	23.27
	それ以外	1.00	3.89 ~ 11.68	100.00	それ以外	2.85 ~ 7.12	3.00	13.20	それ以外	1.00	5.00 ~ 12.17	100.00	それ以外	5.00 ~ 20.00	3.00	13.64
7	100kN/m ² を超える	1.00	0.00 ~ 3.84	162.40	3mを超える	0.00 ~ 2.87	4.20	23.40	100kN/m ² を超える	1.00	12.32 ~ 57.90	162.40	3mを超える	20.00 ~ 57.90	4.20	23.40
	それ以外	1.00	3.84 ~ 11.62	100.00	それ以外	2.87 ~ 7.13	3.00	13.20	それ以外	1.00	5.00 ~ 12.32	100.00	それ以外	5.00 ~ 20.00	3.00	13.72
8	100kN/m ² を超える	1.00	0.00 ~ 3.87	162.94	3mを超える	0.00 ~ 2.83	4.20	23.14	100kN/m ² を超える	1.00	12.02 ~ 53.80	162.94	3mを超える	20.00 ~ 53.80	4.20	23.14
	それ以外	1.00	3.87 ~ 11.65	100.00	それ以外	2.83 ~ 7.11	3.00	13.20	それ以外	1.00	5.00 ~ 12.02	100.00	それ以外	5.00 ~ 20.00	3.00	13.57
9	100kN/m ² を超える	1.00	0.00 ~ 3.93	164.07	3mを超える	0.00 ~ 2.75	4.20	22.70	100kN/m ² を超える	1.00	11.59 ~ 51.18	164.07	3mを超える	20.00 ~ 51.18	4.20	22.70
	それ以外	1.00	3.93 ~ 11.71	100.00	それ以外	2.75 ~ 7.07	3.00	13.20	それ以外	1.00	5.00 ~ 11.59	100.00	それ以外	5.00 ~ 20.00	3.00	13.31
10	100kN/m ² を超える	1.00	0.00 ~ 1.41	121.38	3mを超える	- ~ -	-	-	100kN/m ² を超える	1.00	11.96 ~ 19.60	121.38	3mを超える	- ~ -	-	-
	それ以外	1.00	1.41 ~ 9.20	100.00	それ以外	0.00 ~ 0.89	2.13	10.76	それ以外	1.00	5.00 ~ 11.96	100.00	それ以外	5.00 ~ 19.60	2.13	10.76
11	100kN/m ² を超える	1.00	0.00 ~ 4.06	166.47	3mを超える	0.00 ~ 2.64	4.20	22.14	100kN/m ² を超える	1.00	11.14 ~ 58.71	166.47	3mを超える	25.00 ~ 58.71	4.20	22.14
	それ以外	1.00	4.06 ~ 11.85	100.00	それ以外	2.64 ~ 7.00	3.00	13.20	それ以外	1.00	5.00 ~ 11.14	100.00	それ以外	5.00 ~ 25.00	3.00	14.87
12	100kN/m ² を超える	1.00	0.00 ~ 4.07	166.57	3mを超える	0.00 ~ 2.61	4.20	22.01	100kN/m ² を超える	1.00	11.05 ~ 58.90	166.57	3mを超える	25.00 ~ 58.90	4.20	22.01
	それ以外	1.00	4.07 ~ 11.85	100.00	それ以外	2.61 ~ 6.99	3.00	13.20	それ以外	1.00	5.00 ~ 11.05	100.00	それ以外	5.00 ~ 25.00	3.00	14.78
13	100kN/m ² を超える	1.00	0.00 ~ 4.00	165.31	3mを超える	0.00 ~ 2.77	4.20	22.79	100kN/m ² を超える	1.00	11.67 ~ 60.40	165.31	3mを超える	20.00 ~ 60.40	4.20	22.79
	それ以外	1.00	4.00 ~ 11.78	100.00	それ以外	2.77 ~ 7.07	3.00	13.20	それ以外	1.00	5.00 ~ 11.67	100.00	それ以外	5.00 ~ 20.00	3.00	13.36
14	100kN/m ² を超える	1.00	0.00 ~ 4.08	166.80	3mを超える	0.00 ~ 2.66	4.20	22.25	100kN/m ² を超える	1.00	11.22 ~ 63.34	166.80	3mを超える	25.00 ~ 63.34	4.20	22.25
	それ以外	1.00	4.08 ~ 11.86	100.00	それ以外	2.66 ~ 7.02	3.00	13.20	それ以外	1.00	5.00 ~ 11.22	100.00	それ以外	5.00 ~ 25.00	3.00	14.94
15	100kN/m ² を超える	1.00	0.00 ~ 4.09	167.01	3mを超える	0.00 ~ 2.63	4.20	22.10	100kN/m ² を超える	1.00	11.11 ~ 64.23	167.01	3mを超える	25.00 ~ 64.23	4.20	22.10
	それ以外	1.00	4.09 ~ 11.88	100.00	それ以外	2.63 ~ 7.00	3.00	13.20	それ以外	1.00	5.00 ~ 11.11	100.00	それ以外	5.00 ~ 25.00	3.00	14.84

急傾斜地の崩壊区域調査

様式3-2 建築物に作用すると想定される衝撃に関する事項(2/2)

														調査年度		
														平成16年度		
急傾斜地の位置		箇所番号			070A2001			箇所名		上種倉1号		所在地		岩手県下閉伊郡岩泉町		
横断 測線 番号	急傾斜地の下端に隣接する土地								急傾斜地内							
	土石等の移動の高さと力の大きさ				土石等の堆積高さと力の大きさ				土石等の移動の高さと力の大きさ				土石等の堆積高さと力の大きさ			
	区分	高さ (m)	下端からの距離 (m)	力の大きさ (kN/m ²)	区分	下端からの水平 距離(m)	高さ (m)	力の大きさ (kN/m ²)	区分	高さ (m)	上端からの比高 (m)	力の大きさ (kN/m ²)	区分	上端からの比高 (m)	高さ (m)	力の大きさ (kN/m ²)
16	100kN/m ² を超える	1.00	0.00 ~ 4.03	165.87	3mを超える	0.00 ~ 2.73	4.20	22.61	100kN/m ² を超える	1.00	11.51 ~ 60.63	165.87	3mを超える	20.00 ~ 60.63	4.20	22.61
	それ以外	1.00	4.03 ~ 11.81	100.00	それ以外	2.73 ~ 7.06	3.00	13.20	それ以外	1.00	5.00 ~ 11.51	100.00	それ以外	5.00 ~ 20.00	3.00	13.26
17	100kN/m ² を超える	1.00	0.00 ~ 3.98	164.98	3mを超える	0.00 ~ 2.75	4.20	22.69	100kN/m ² を超える	1.00	11.58 ~ 55.63	164.98	3mを超える	20.00 ~ 55.63	4.20	22.69
	それ以外	1.00	3.98 ~ 11.77	100.00	それ以外	2.75 ~ 7.06	3.00	13.20	それ以外	1.00	5.00 ~ 11.58	100.00	それ以外	5.00 ~ 20.00	3.00	13.30
18	100kN/m ² を超える	1.00	0.00 ~ 3.93	164.05	3mを超える	0.00 ~ 1.83	4.03	20.37	100kN/m ² を超える	1.00	11.40 ~ 48.68	164.05	3mを超える	25.00 ~ 48.68	4.03	20.37
	それ以外	1.00	3.93 ~ 11.71	100.00	それ以外	1.83 ~ 5.54	3.00	13.20	それ以外	1.00	5.00 ~ 11.40	100.00	それ以外	5.00 ~ 25.00	3.00	15.10
19	100kN/m ² を超える	1.00	0.00 ~ 3.93	164.03	3mを超える	0.00 ~ 1.63	3.86	19.52	100kN/m ² を超える	1.00	10.79 ~ 46.18	164.03	3mを超える	25.00 ~ 46.18	3.86	19.52
	それ以外	1.00	3.93 ~ 11.71	100.00	それ以外	1.63 ~ 5.43	3.00	13.20	それ以外	1.00	5.00 ~ 10.79	100.00	それ以外	5.00 ~ 25.00	3.00	14.47
20	100kN/m ² を超える	1.00	0.00 ~ 3.70	159.98	3mを超える	0.00 ~ 1.37	3.67	18.54	100kN/m ² を超える	1.00	10.52 ~ 45.00	159.98	3mを超える	25.00 ~ 45.00	3.67	18.54
	それ以外	1.00	3.70 ~ 11.49	100.00	それ以外	1.37 ~ 5.28	3.00	13.20	それ以外	1.00	5.00 ~ 10.52	100.00	それ以外	5.00 ~ 25.00	3.00	13.74
21	100kN/m ² を超える	1.00	0.00 ~ 3.68	159.60	3mを超える	0.00 ~ 1.32	3.63	18.36	100kN/m ² を超える	1.00	10.53 ~ 49.72	159.60	3mを超える	25.00 ~ 49.72	3.63	18.36
	それ以外	1.00	3.68 ~ 11.47	100.00	それ以外	1.32 ~ 5.25	3.00	13.20	それ以外	1.00	5.00 ~ 10.53	100.00	それ以外	5.00 ~ 25.00	3.00	13.61
22	100kN/m ² を超える	1.00	0.00 ~ 3.87	162.99	3mを超える	0.00 ~ 2.33	4.10	20.74	100kN/m ² を超える	1.00	10.55 ~ 52.99	162.99	3mを超える	25.00 ~ 52.99	4.10	20.74
	それ以外	1.00	3.87 ~ 11.66	100.00	それ以外	2.33 ~ 6.83	3.00	13.20	それ以外	1.00	5.00 ~ 10.55	100.00	それ以外	5.00 ~ 25.00	3.00	13.93
23	100kN/m ² を超える	1.00	0.00 ~ 3.92	163.93	3mを超える	0.00 ~ 2.38	4.14	20.93	100kN/m ² を超える	1.00	10.58 ~ 53.72	163.93	3mを超える	25.00 ~ 53.72	4.14	20.93
	それ以外	1.00	3.92 ~ 11.71	100.00	それ以外	2.38 ~ 6.86	3.00	13.20	それ以外	1.00	5.00 ~ 10.58	100.00	それ以外	5.00 ~ 25.00	3.00	14.05
24	100kN/m ² を超える	1.00	0.00 ~ 4.01	165.50	3mを超える	0.00 ~ 2.65	4.20	22.18	100kN/m ² を超える	1.00	11.17 ~ 52.53	165.50	3mを超える	25.00 ~ 52.53	4.20	22.18
	それ以外	1.00	4.01 ~ 11.79	100.00	それ以外	2.65 ~ 7.01	3.00	13.20	それ以外	1.00	5.00 ~ 11.17	100.00	それ以外	5.00 ~ 25.00	3.00	14.89
25	100kN/m ² を超える	1.00	0.00 ~ 3.64	158.81	3mを超える	0.00 ~ 2.03	4.20	21.38	100kN/m ² を超える	1.00	12.55 ~ 47.27	158.81	3mを超える	20.00 ~ 47.27	4.20	21.38
	それ以外	1.00	3.64 ~ 11.42	100.00	それ以外	2.03 ~ 5.65	3.00	13.20	それ以外	1.00	5.00 ~ 12.55	100.00	それ以外	5.00 ~ 20.00	3.00	13.83
26	100kN/m ² を超える	1.00	0.00 ~ 3.71	160.01	3mを超える	0.00 ~ 2.92	4.20	23.67	100kN/m ² を超える	1.00	12.65 ~ 53.12	160.01	3mを超える	20.00 ~ 53.12	4.20	23.67
	それ以外	1.00	3.71 ~ 11.49	100.00	それ以外	2.92 ~ 7.16	3.00	13.20	それ以外	1.00	5.00 ~ 12.65	100.00	それ以外	5.00 ~ 20.00	3.00	13.87
27	100kN/m ² を超える	1.00	0.00 ~ 3.71	160.03	3mを超える	0.00 ~ 2.94	4.20	23.79	100kN/m ² を超える	1.00	12.82 ~ 57.07	160.03	3mを超える	20.00 ~ 57.07	4.20	23.79
	それ以外	1.00	3.71 ~ 11.49	100.00	それ以外	2.94 ~ 7.17	3.00	13.20	それ以外	1.00	5.00 ~ 12.82	100.00	それ以外	5.00 ~ 20.00	3.00	13.95
	100kN/m ² を超える		~		3mを超える	~			100kN/m ² を超える		~		3mを超える	~		
	それ以外		~		それ以外	~			それ以外		~		それ以外	~		
	100kN/m ² を超える		~		3mを超える	~			100kN/m ² を超える		~		3mを超える	~		
	それ以外		~		それ以外	~			それ以外		~		それ以外	~		
	100kN/m ² を超える		~		3mを超える	~			100kN/m ² を超える		~		3mを超える	~		
	それ以外		~		それ以外	~			それ以外		~		それ以外	~		