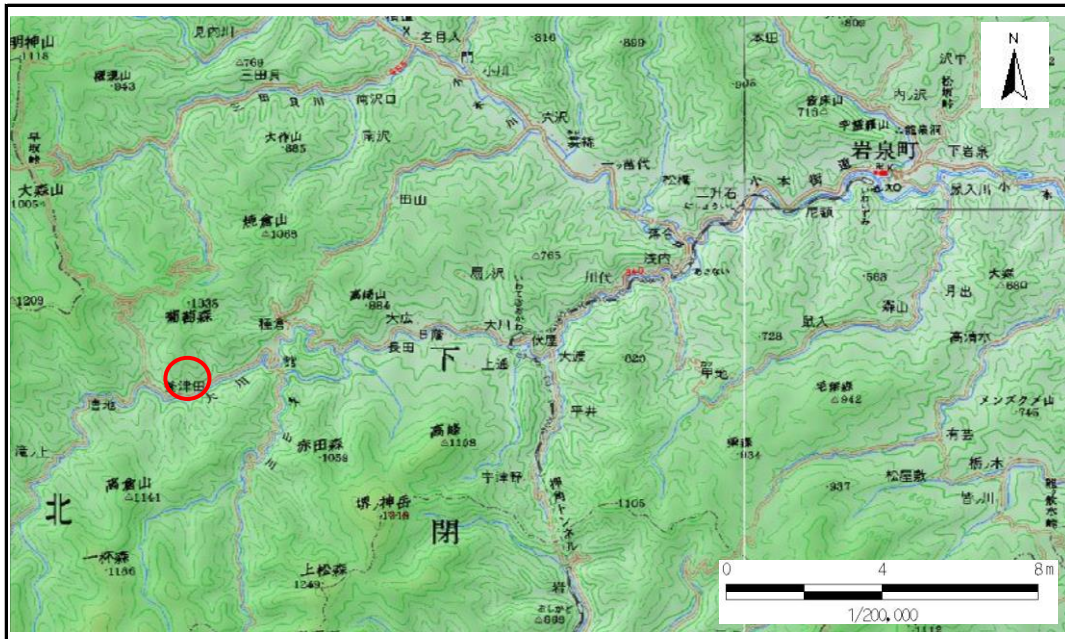


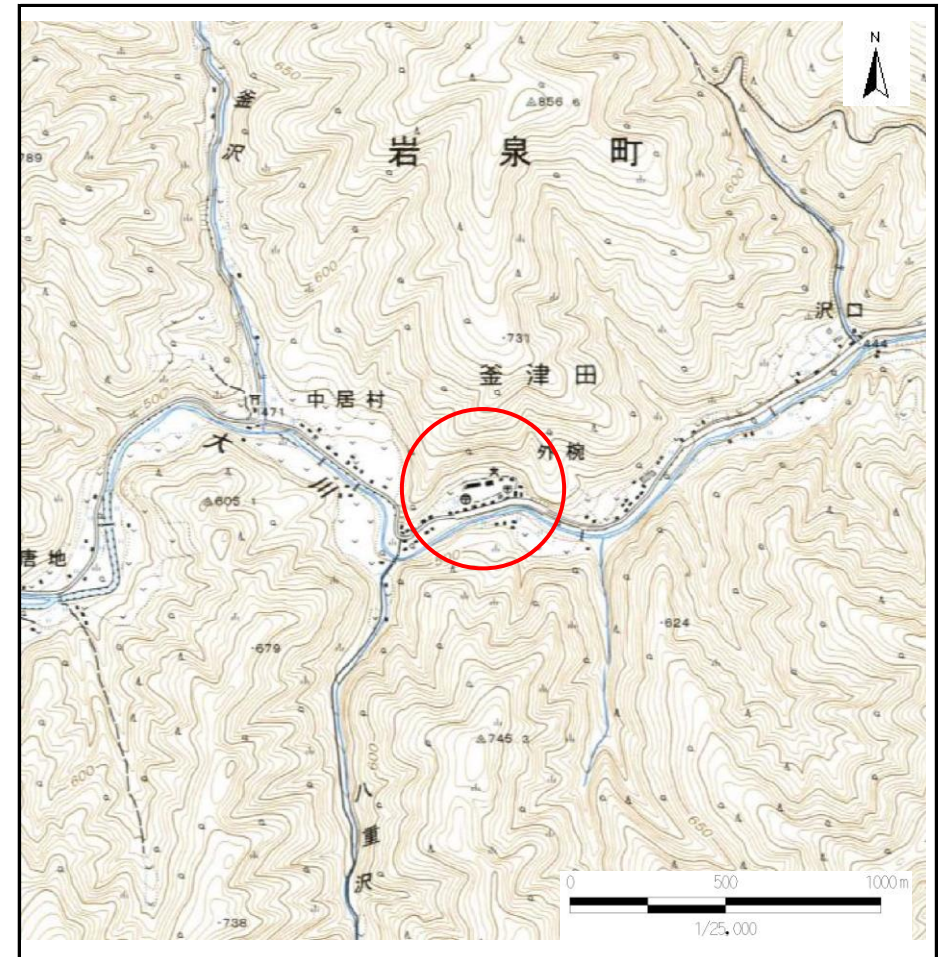
土砂災害防止に関する基礎調査(急傾斜地の崩壊)

表紙 概況、位置図

自然現象の種類	急傾斜地の崩壊
箇所番号	070A0636
箇所名	沢口7号
所在地	岩手県下閉伊郡岩泉町大字釜津田小字沢口
調査機関	宮古地方振興局岩泉土木事務所



概況図 (S=1:200,000)



位置図 (S=1:25,000)

岩手県

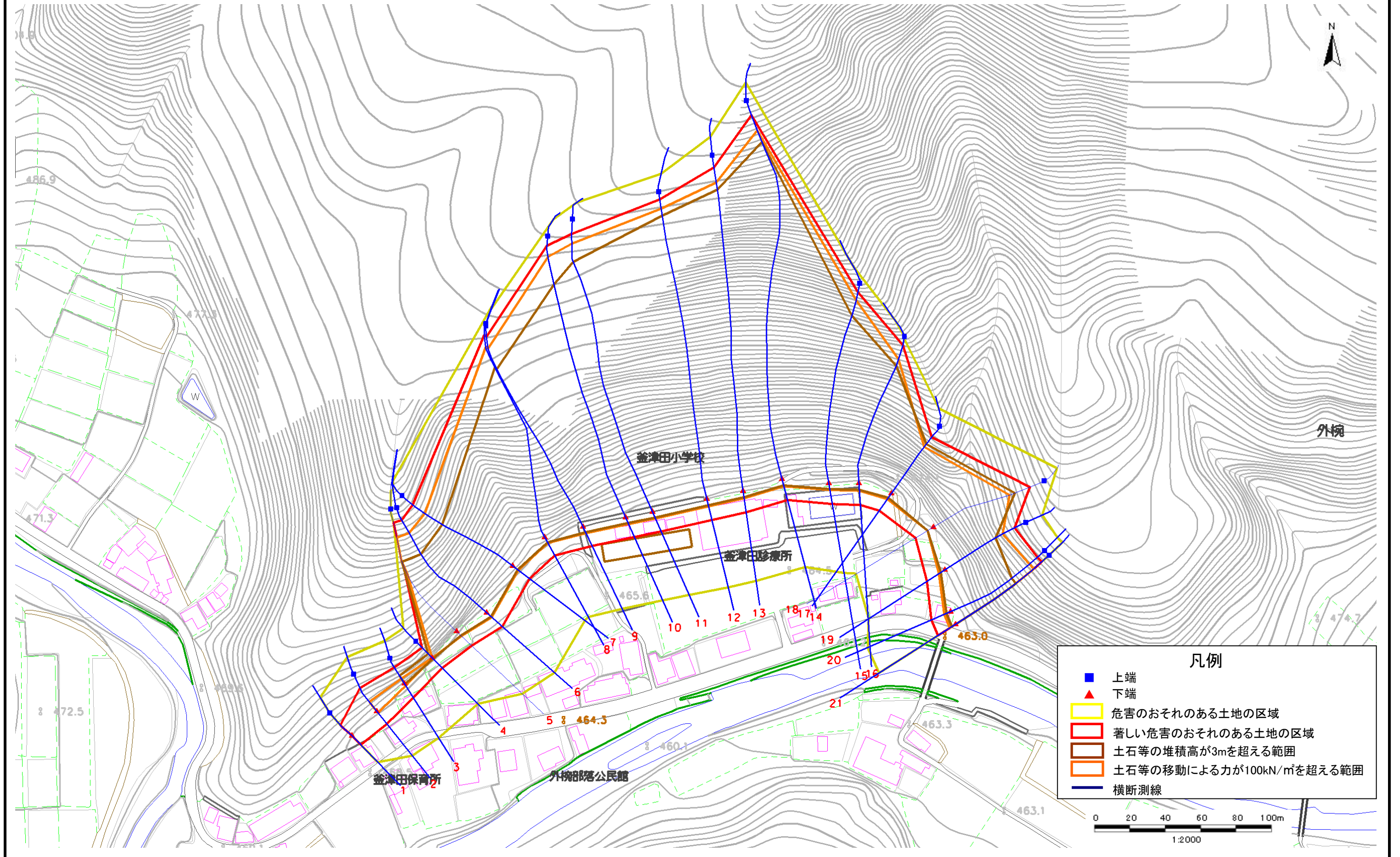
急傾斜地の崩壊区域調書

様式3-1 危害のおそれのある土地、著しい危害のおそれのある土地の設定図

調査年度

平成19年度

急傾斜地の位置 箇所番号 070A0636 箇所名 沢口7号 所在地 岩手県下閉伊郡岩泉町大字釜津田小字沢口



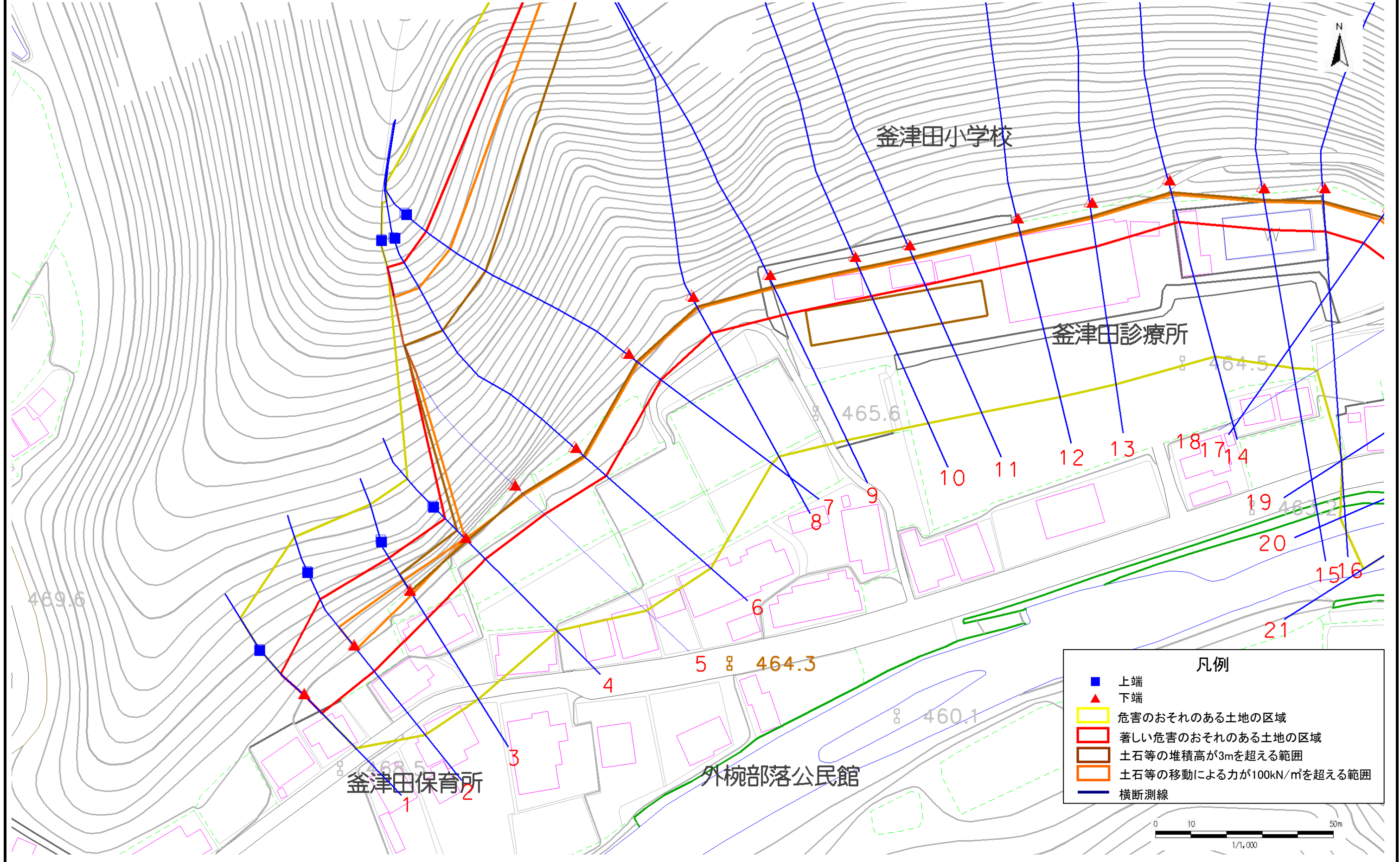
急傾斜地の崩壊区域調書

様式3-1 危害のおそれのある土地、著しい危害のおそれのある土地の設定図

調査年度

平成19年度

急傾斜地の位置 箇所番号 070A0636 箇所名 沢口7号 所在地 岩手県下閉伊郡岩泉町大字釜津田小学沢口



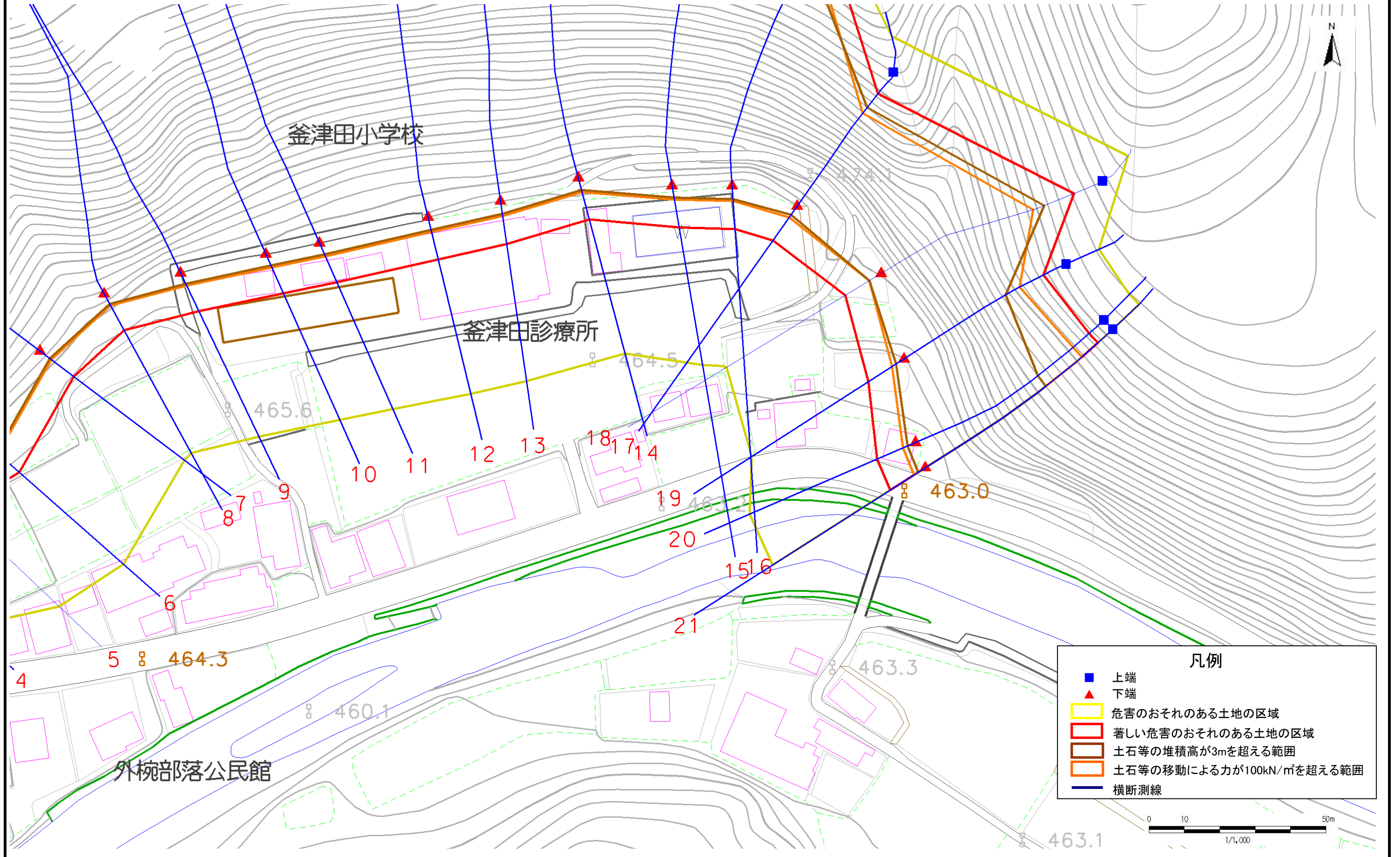
急傾斜地の崩壊区域調書

様式3-1 危害のおそれのある土地、著しい危害のおそれのある土地の設定図

調査年度

平成19年度

急傾斜地の位置 箇所番号 070A0636 箇所名 沢口7号 所在地 岩手県下閉伊郡岩泉町大字釜津田小字沢口



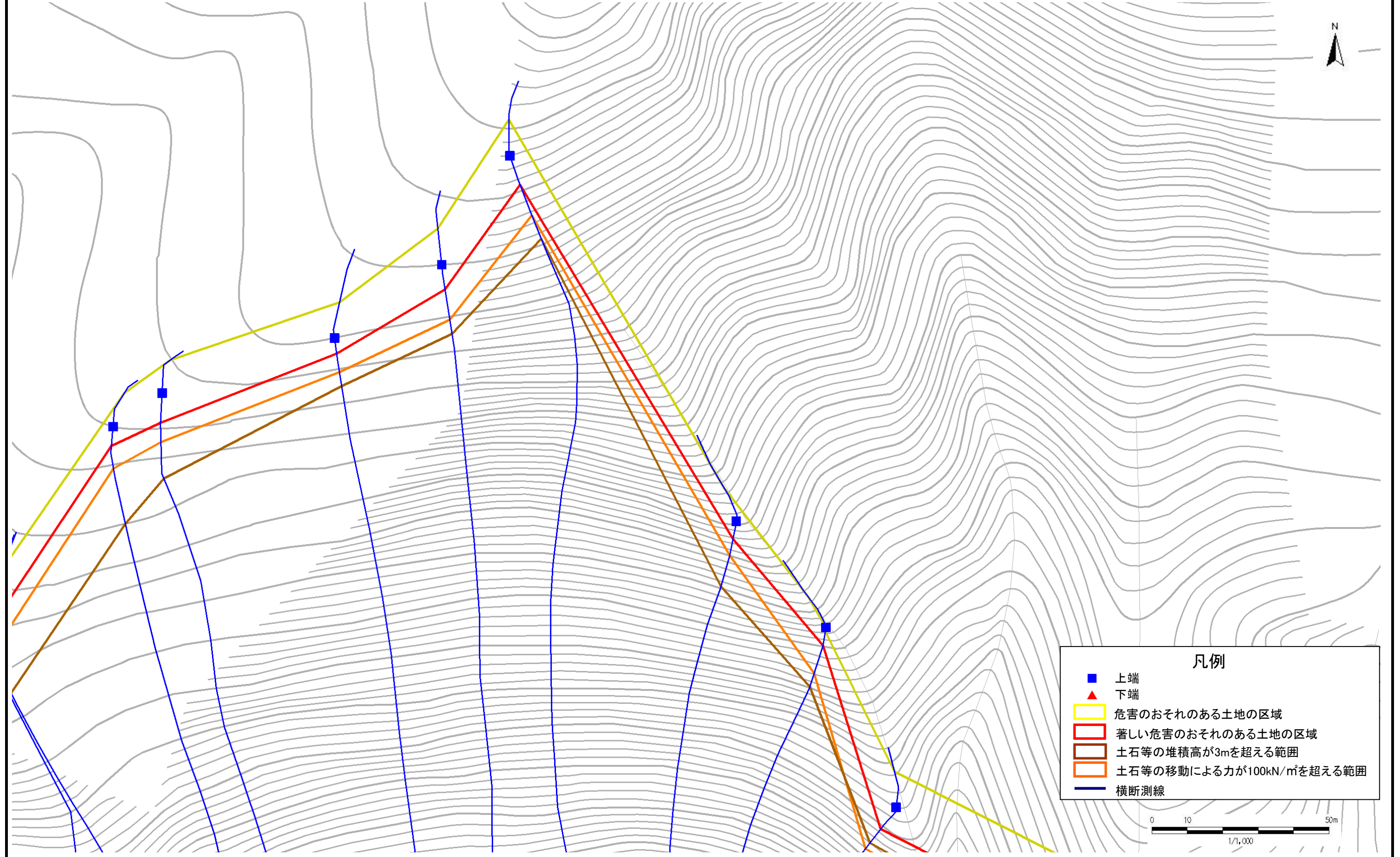
急傾斜地の崩壊区域調書

様式3-1 危害のおそれのある土地、著しい危害のおそれのある土地の設定図

調査年度

平成19年度

急傾斜地の位置 箇所番号 070A0636 箇所名 沢口7号 所在地 岩手県下閉伊郡岩泉町大字釜津田小字沢口



凡例

- 上端
- ▲ 下端
- 危害のおそれのある土地の区域
- 著しい危害のおそれのある土地の区域
- 土石等の堆積高が3mを超える範囲
- 土石等の移動による力が100kN/m²を超える範囲
- 横断測線

急傾斜地の崩壊区域調査

様式3-2 建築物に作用すると想定される衝撃に関する事項(1/2)

調査年度 平成19年度

急傾斜地の位置		箇所番号		070A0636		箇所名		沢口7号		所在地		岩手県下閉伊郡岩泉町大字釜津田小字沢口				
横断 測線 番号	急傾斜地の下端に隣接する土地								急傾斜地内							
	土石等の移動の高さと力の大きさ				土石等の堆積高さと力の大きさ				土石等の移動の高さと力の大きさ				土石等の堆積高さと力の大きさ			
	区分	高さ (m)	下端からの距離 (m)	力の大きさ (kN/m ²)	区分	下端からの水平 距離(m)	高さ (m)	力の大きさ (kN/m ²)	区分	高さ (m)	上端からの比高 (m)	力の大きさ (kN/m ²)	区分	上端からの比高 (m)	高さ (m)	力の大きさ (kN/m ²)
1	100kN/m ² を超える		~		3mを超える	~			100kN/m ² を超える		~		3mを超える	~		
	それ以外	1.00	0.00 ~ 7.07	89.67	それ以外	0.00 ~ 1.18	2.31	12.33	それ以外	1.00	5.00 ~ 10.19	89.67	それ以外	5.00 ~ 10.19	2.31	12.33
2	100kN/m ² を超える	1.00	0.00 ~ 1.13	116.92	3mを超える	~			100kN/m ² を超える	1.00	11.22 ~ 15.66	116.92	3mを超える	~		
	それ以外	1.00	1.13 ~ 8.91	100.00	それ以外	0.00 ~ 1.80	2.64	14.12	それ以外	1.00	5.00 ~ 11.22	100.00	それ以外	5.00 ~ 15.66	2.64	14.12
3	100kN/m ² を超える	1.00	0.00 ~ 1.33	120.04	3mを超える	0.00 ~ 0.44	3.44	18.41	100kN/m ² を超える	1.00	12.60 ~ 17.66	120.04	3mを超える	10.00 ~ 17.66	3.44	18.41
	それ以外	1.00	1.33 ~ 9.11	100.00	それ以外	0.44 ~ 2.35	2.99	13.20	それ以外	1.00	5.00 ~ 12.60	100.00	それ以外	5.00 ~ 10.00	3.00	13.72
4	100kN/m ² を超える	1.00	0.00 ~ 0.08	101.06	3mを超える	0.00 ~ 0.73	3.88	20.75	100kN/m ² を超える	1.00	17.51 ~ 17.88	101.06	3mを超える	10.00 ~ 17.88	3.88	20.75
	それ以外	1.00	0.08 ~ 7.86	100.00	それ以外	0.73 ~ 2.52	2.99	13.20	それ以外	1.00	5.00 ~ 17.51	100.00	それ以外	5.00 ~ 10.00	3.00	15.46
5	100kN/m ² を超える	1.00	0.00 ~ 3.71	160.11	3mを超える	0.00 ~ 3.25	4.20	26.03	100kN/m ² を超える	1.00	10.54 ~ 59.71	160.11	3mを超える	20.00 ~ 59.71	4.20	26.03
	それ以外	1.00	3.71 ~ 11.50	100.00	それ以外	3.25 ~ 7.98	3.00	13.20	それ以外	1.00	5.00 ~ 10.54	100.00	それ以外	5.00 ~ 20.00	3.00	15.27
6	100kN/m ² を超える	1.00	0.00 ~ 3.86	162.78	3mを超える	0.00 ~ 3.33	4.20	26.60	100kN/m ² を超える	1.00	10.53 ~ 61.29	162.78	3mを超える	20.00 ~ 61.29	4.20	26.60
	それ以外	1.00	3.86 ~ 11.64	100.00	それ以外	3.33 ~ 8.03	3.00	13.20	それ以外	1.00	5.00 ~ 10.53	100.00	それ以外	5.00 ~ 20.00	3.00	15.60
7	100kN/m ² を超える	1.00	0.00 ~ 3.92	163.81	3mを超える	0.00 ~ 3.38	4.20	26.94	100kN/m ² を超える	1.00	10.55 ~ 58.70	163.81	3mを超える	20.00 ~ 58.70	4.20	26.94
	それ以外	1.00	3.92 ~ 11.70	100.00	それ以外	3.38 ~ 8.05	3.00	13.20	それ以外	1.00	5.00 ~ 10.55	100.00	それ以外	5.00 ~ 20.00	3.00	15.80
8	100kN/m ² を超える	1.00	0.00 ~ 3.66	159.14	3mを超える	0.00 ~ 3.20	4.20	25.75	100kN/m ² を超える	1.00	10.57 ~ 92.99	159.14	3mを超える	20.00 ~ 92.99	4.20	25.75
	それ以外	1.00	3.66 ~ 11.44	100.00	それ以外	3.20 ~ 7.95	3.00	13.20	それ以外	1.00	5.00 ~ 10.57	100.00	それ以外	5.00 ~ 20.00	3.00	15.10
9	100kN/m ² を超える	1.00	0.00 ~ 3.88	163.22	3mを超える	0.00 ~ 3.33	4.20	26.56	100kN/m ² を超える	1.00	10.53 ~ 99.57	163.22	3mを超える	20.00 ~ 99.57	4.20	26.56
	それ以外	1.00	3.88 ~ 11.67	100.00	それ以外	3.33 ~ 8.02	3.00	13.20	それ以外	1.00	5.00 ~ 10.53	100.00	それ以外	5.00 ~ 20.00	3.00	15.57
10	100kN/m ² を超える	1.00	0.00 ~ 4.03	165.91	3mを超える	0.00 ~ 3.43	4.20	27.32	100kN/m ² を超える	1.00	10.61 ~ 134.12	165.91	3mを超える	20.00 ~ 134.12	4.20	27.32
	それ以外	1.00	4.03 ~ 11.82	100.00	それ以外	3.43 ~ 8.08	3.00	13.20	それ以外	1.00	5.00 ~ 10.61	100.00	それ以外	5.00 ~ 20.00	3.00	16.02
11	100kN/m ² を超える	1.00	0.00 ~ 4.03	165.91	3mを超える	0.00 ~ 3.43	4.20	27.32	100kN/m ² を超える	1.00	10.61 ~ 140.10	165.91	3mを超える	20.00 ~ 140.10	4.20	27.32
	それ以外	1.00	4.03 ~ 11.82	100.00	それ以外	3.43 ~ 8.08	3.00	13.20	それ以外	1.00	5.00 ~ 10.61	100.00	それ以外	5.00 ~ 20.00	3.00	16.02
12	100kN/m ² を超える	1.00	0.00 ~ 4.13	167.79	3mを超える	0.00 ~ 3.57	4.20	28.46	100kN/m ² を超える	1.00	10.91 ~ 154.00	167.79	3mを超える	15.00 ~ 154.00	4.20	28.46
	それ以外	1.00	4.13 ~ 11.92	100.00	それ以外	3.57 ~ 8.16	3.00	13.20	それ以外	1.00	5.00 ~ 10.91	100.00	それ以外	5.00 ~ 15.00	3.00	15.40
13	100kN/m ² を超える	1.00	0.00 ~ 4.12	167.58	3mを超える	0.00 ~ 3.54	4.20	28.21	100kN/m ² を超える	1.00	10.83 ~ 164.00	167.58	3mを超える	15.00 ~ 164.00	4.20	28.21
	それ以外	1.00	4.12 ~ 11.91	100.00	それ以外	3.54 ~ 8.15	3.00	13.20	それ以外	1.00	5.00 ~ 10.83	100.00	それ以外	5.00 ~ 15.00	3.00	15.27
14	100kN/m ² を超える	1.00	0.00 ~ 4.06	166.40	3mを超える	0.00 ~ 3.46	4.20	27.52	100kN/m ² を超える	1.00	10.65 ~ 179.08	166.40	3mを超える	15.00 ~ 179.08	4.20	27.52
	それ以外	1.00	4.06 ~ 11.84	100.00	それ以外	3.46 ~ 8.10	3.00	13.20	それ以外	1.00	5.00 ~ 10.65	100.00	それ以外	5.00 ~ 15.00	3.00	14.90
15	100kN/m ² を超える	1.00	0.00 ~ 4.14	167.88	3mを超える	0.00 ~ 3.63	4.20	28.96	100kN/m ² を超える	1.00	11.11 ~ 104.59	167.88	3mを超える	15.00 ~ 104.59	4.20	28.96
	それ以外	1.00	4.14 ~ 11.92	100.00	それ以外	3.63 ~ 8.20	3.00	13.20	それ以外	1.00	5.00 ~ 11.11	100.00	それ以外	5.00 ~ 15.00	3.00	15.68

急傾斜地の崩壊区域調査

様式3-2 建築物に作用すると想定される衝撃に関する事項 (1/2)

調査年度 平成19年度

急傾斜地の位置		箇所番号	070A0636		箇所名	沢口7号		所在地	岩手県下閉伊郡岩泉町大字釜津田小字沢口							
横断 測線 番号	急傾斜地の下端に隣接する土地								急傾斜地内							
	土石等の移動の高さと力の大きさ				土石等の堆積高さとの大きさ				土石等の移動の高さと力の大きさ				土石等の堆積高さとの大きさ			
	区分	高さ (m)	下端からの距離 (m)	力の大きさ (kN/m ²)	区分	下端からの水平 距離(m)	高さ (m)	力の大きさ (kN/m ²)	区分	高さ (m)	上端からの比高 (m)	力の大きさ (kN/m ²)	区分	上端からの比高 (m)	高さ (m)	力の大きさ (kN/m ²)
16	100kN/m ² を超える	1.00	0.00 ~ 4.13	167.66	3mを超える	0.00 ~ 3.62	4.20	28.91	100kN/m ² を超える	1.00	11.09 ~ 79.38	167.66	3mを超える	15.00 ~ 79.38	4.20	28.91
	それ以外	1.00	4.13 ~ 11.91	100.00	それ以外	3.62 ~ 8.19	3.00	13.20	それ以外	1.00	5.00 ~ 11.09	100.00	それ以外	5.00 ~ 15.00	3.00	15.65
17	100kN/m ² を超える	1.00	0.00 ~ 3.77	161.13	3mを超える	0.00 ~ 2.88	4.20	27.86	100kN/m ² を超える	1.00	12.11 ~ 48.06	161.13	3mを超える	10.00 ~ 48.06	4.20	27.86
	それ以外	1.00	3.77 ~ 11.55	100.00	それ以外	2.88 ~ 6.68	3.00	13.20	それ以外	1.00	5.00 ~ 12.11	100.00	それ以外	5.00 ~ 10.00	3.00	13.43
18	100kN/m ² を超える	1.00	0.00 ~ 3.82	162.03	3mを超える	0.00 ~ 3.81	4.20	30.73	100kN/m ² を超える	1.00	12.11 ~ 51.28	162.03	3mを超える	10.00 ~ 51.28	4.20	30.73
	それ以外	1.00	3.82 ~ 11.60	100.00	それ以外	3.81 ~ 8.30	3.00	13.20	それ以外	1.00	5.00 ~ 12.11	100.00	それ以外	5.00 ~ 10.00	3.00	13.43
19	100kN/m ² を超える	1.00	0.00 ~ 3.93	164.04	3mを超える	0.00 ~ 2.61	4.20	25.57	100kN/m ² を超える	1.00	10.83 ~ 46.00	164.04	3mを超える	15.00 ~ 46.00	4.20	25.57
	それ以外	1.00	3.93 ~ 11.71	100.00	それ以外	2.61 ~ 6.52	3.00	13.20	それ以外	1.00	5.00 ~ 10.83	100.00	それ以外	5.00 ~ 15.00	3.00	15.27
20	100kN/m ² を超える	1.00	0.00 ~ 3.81	161.89	3mを超える	0.00 ~ 2.41	4.20	24.20	100kN/m ² を超える	1.00	10.53 ~ 49.60	161.89	3mを超える	20.00 ~ 49.60	4.20	24.20
	それ以外	1.00	3.81 ~ 11.59	100.00	それ以外	2.41 ~ 6.41	3.00	13.20	それ以外	1.00	5.00 ~ 10.53	100.00	それ以外	5.00 ~ 20.00	3.00	15.66
21	100kN/m ² を超える	1.00	0.00 ~ 3.69	159.69	3mを超える	0.00 ~ 2.34	4.20	23.73	100kN/m ² を超える	1.00	10.53 ~ 49.09	159.69	3mを超える	20.00 ~ 49.09	4.20	23.73
	それ以外	1.00	3.69 ~ 11.47	100.00	それ以外	2.34 ~ 6.36	3.00	13.20	それ以外	1.00	5.00 ~ 10.53	100.00	それ以外	5.00 ~ 20.00	3.00	15.35