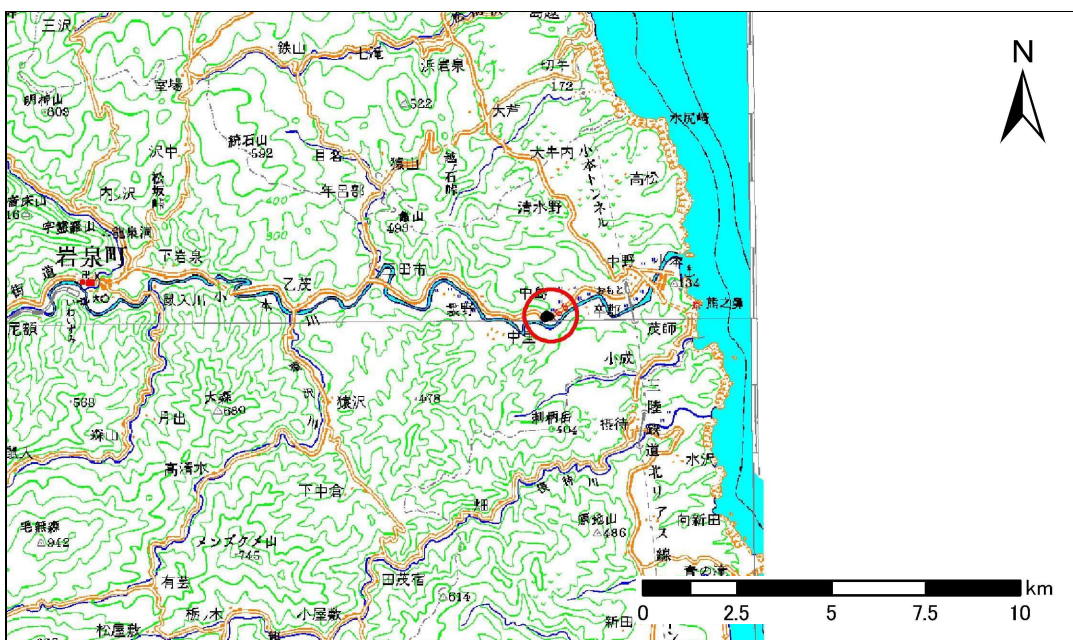


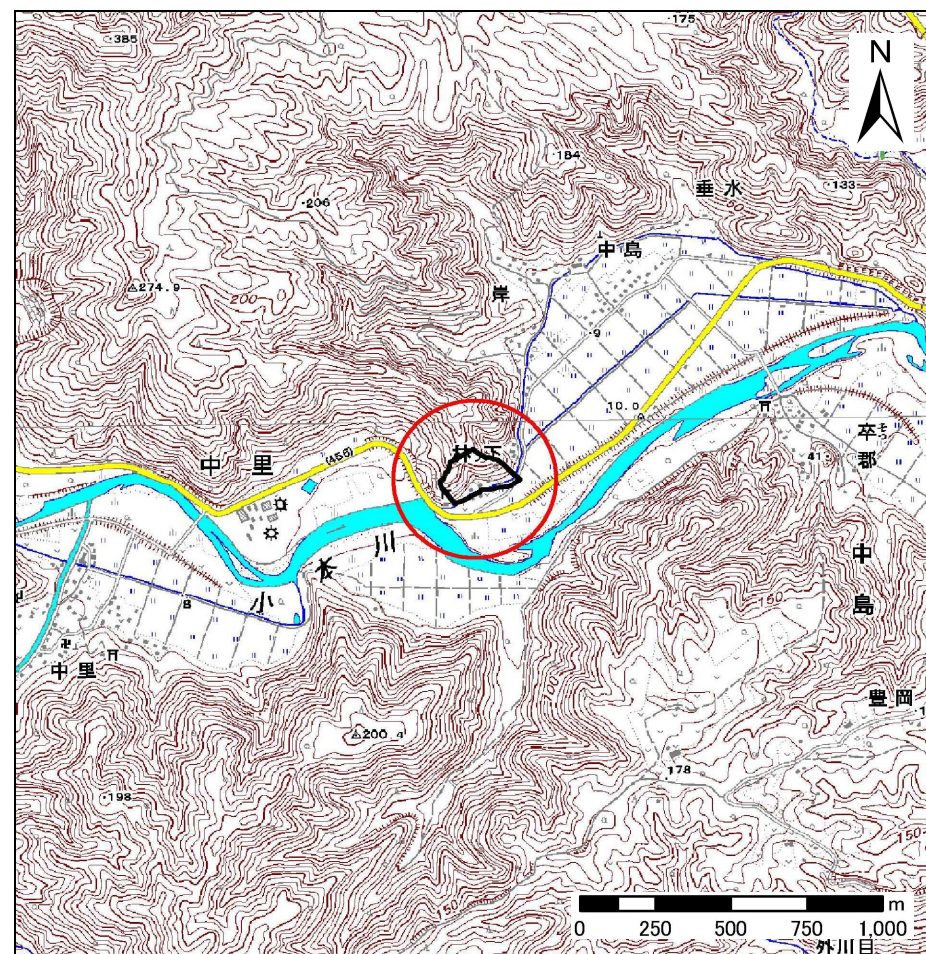
土砂災害防止に関する基礎調査(急傾斜地の崩壊)

表紙 概況、位置図

自然現象の種類	急傾斜地の崩壊
箇所番号	063B1021
箇所名	林ノ下
所在地	岩手県下閉伊郡岩泉町中里字林の下
調査機関	沿岸広域振興局土木部岩泉土木センター



位置図(S=1:200,000)



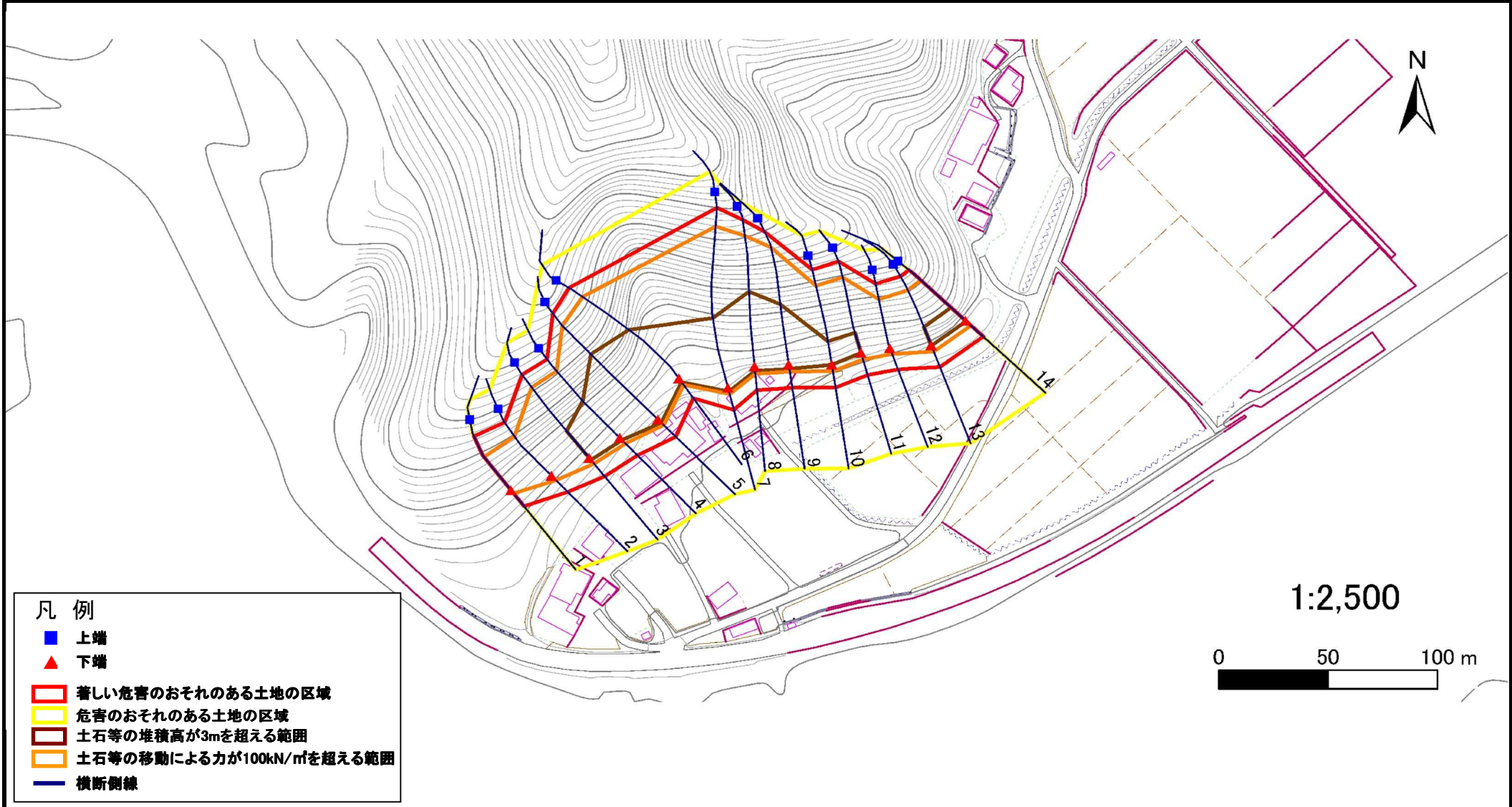
概況図(S=1:25,000)

急傾斜地の崩壊区域調査

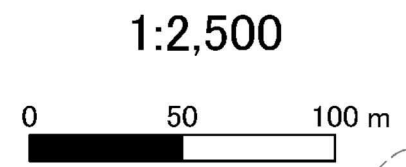
様式3-1 危害のおそれのある土地、著しい危害のおそれのある土地の設定図

調査年度 平成24年度

急傾斜地の位置	箇所番号	箇所名	所在地
	063B1021	林ノ下	岩手県下閉伊郡岩泉町中里字林の下



- 凡例
- 上端
 - ▲ 下端
 - 著しい危害のおそれのある土地の区域
 - 危害のおそれのある土地の区域
 - 土石等の堆積高が3mを超える範囲
 - 土石等の移動による力が100kN/m²を超える範囲
 - 横断側線



急傾斜地の崩壊区域調書

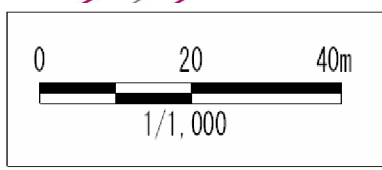
様式3-1 危害のおそれのある土地、著しい危害のおそれのある土地の設定図

調査年度 平成24年度

急傾斜地の位置	箇所番号	063B1021	箇所名	林ノ下	所在地	岩手県下閉伊郡岩泉町中里字林の下
---------	------	----------	-----	-----	-----	------------------



- 凡例
- 上端
 - ▲ 下端
 - 著しい危害のおそれのある土地の区域
 - 危害のおそれのある土地の区域
 - 土石等の堆積高が3mを超える範囲
 - 土石等の移動による力が100kN/m²を超える範囲
 - 横断側線



急傾斜地の崩壊区域調書

様式3-2 建築物に作用すると想定される衝撃に関する事項(1/1)

調査年度 平成24年度

急傾斜地の位置		063B1021				箇所名		林ノ下		所在地		岩手県下閉伊郡岩泉町中里字林の下				
横断 測線 番号	急傾斜地の下端に隣接する土地								急傾斜地内							
	土石等の移動の高さと力の大きさ				土石等の堆積高さとの大きさ				土石等の移動の高さと力の大きさ				土石等の堆積高さとの大きさ			
	区分	高さ (m)	下端からの距離 (m)	力の大きさ (kN/m ²)	区分	下端からの水平 距離(m)	高さ (m)	力の大きさ (kN/m ²)	区分	高さ (m)	上端からの比高 (m)	力の大きさ (kN/m ²)	区分	上端からの比高 (m)	高さ (m)	力の大きさ (kN/m ²)
1	100kN/m ² を超える	1.00	0.00 ~ 1.91	129.40	3mを超える	- ~ -	-	-	100kN/m ² を超える	1.00	11.73 ~ 24.00	129.40	3mを超える	- ~ -	-	-
	それ以外	1.00	1.91 ~ 9.69	100.00	それ以外	0.00 ~ 9.69	2.45	12.41	それ以外	1.00	5.00 ~ 11.73	100.00	それ以外	5.00 ~ 24.00	2.45	12.41
2	100kN/m ² を超える	1.00	0.00 ~ 2.89	145.83	3mを超える	- ~ -	-	-	100kN/m ² を超える	1.00	10.68 ~ 28.62	145.83	3mを超える	- ~ -	-	-
	それ以外	1.00	2.89 ~ 10.68	100.00	それ以外	0.00 ~ 10.68	2.94	14.84	それ以外	1.00	5.00 ~ 10.68	100.00	それ以外	5.00 ~ 28.62	2.94	14.84
3	100kN/m ² を超える	1.00	0.00 ~ 3.51	156.64	3mを超える	0.00 ~ 1.26	3.60	18.19	100kN/m ² を超える	1.00	10.56 ~ 42.23	156.64	3mを超える	30.00 ~ 42.23	3.60	18.19
	それ以外	1.00	3.51 ~ 11.30	100.00	それ以外	1.26 ~ 11.30	3.00	15.16	それ以外	1.00	5.00 ~ 10.56	100.00	それ以外	5.00 ~ 30.00	3.00	15.16
4	100kN/m ² を超える	1.00	0.00 ~ 3.68	159.70	3mを超える	0.00 ~ 1.36	3.67	18.54	100kN/m ² を超える	1.00	10.53 ~ 44.00	159.70	3mを超える	25.00 ~ 44.00	3.67	18.54
	それ以外	1.00	3.68 ~ 11.47	100.00	それ以外	1.36 ~ 11.47	3.00	15.16	それ以外	1.00	5.00 ~ 10.53	100.00	それ以外	5.00 ~ 25.00	3.00	15.16
5	100kN/m ² を超える	1.00	0.00 ~ 3.78	161.38	3mを超える	0.00 ~ 2.24	4.03	20.39	100kN/m ² を超える	1.00	10.53 ~ 58.61	161.38	3mを超える	25.00 ~ 58.61	4.03	20.39
	それ以外	1.00	3.78 ~ 11.56	100.00	それ以外	2.24 ~ 11.56	3.00	15.16	それ以外	1.00	5.00 ~ 10.53	100.00	それ以外	5.00 ~ 25.00	3.00	15.16
6	100kN/m ² を超える	1.00	0.00 ~ 3.60	158.25	3mを超える	0.00 ~ 2.14	3.96	20.03	100kN/m ² を超える	1.00	10.57 ~ 54.22	158.25	3mを超える	30.00 ~ 54.22	3.96	20.03
	それ以外	1.00	3.60 ~ 11.39	100.00	それ以外	2.14 ~ 11.39	3.00	15.16	それ以外	1.00	5.00 ~ 10.57	100.00	それ以外	5.00 ~ 30.00	3.00	15.16
7	100kN/m ² を超える	1.00	0.00 ~ 3.11	149.60	3mを超える	0.00 ~ 1.88	3.79	19.17	100kN/m ² を超える	1.00	10.98 ~ 62.60	149.60	3mを超える	40.00 ~ 62.60	3.79	19.17
	それ以外	1.00	3.11 ~ 10.90	100.00	それ以外	1.88 ~ 10.90	3.00	15.16	それ以外	1.00	5.00 ~ 10.98	100.00	それ以外	5.00 ~ 40.00	3.00	15.16
8	100kN/m ² を超える	1.00	0.00 ~ 3.56	157.43	3mを超える	0.00 ~ 2.11	3.94	19.92	100kN/m ² を超える	1.00	10.59 ~ 56.00	157.43	3mを超える	30.00 ~ 56.00	3.94	19.92
	それ以外	1.00	3.56 ~ 11.34	100.00	それ以外	2.11 ~ 11.34	3.00	15.16	それ以外	1.00	5.00 ~ 10.59	100.00	それ以外	5.00 ~ 30.00	3.00	15.16
9	100kN/m ² を超える	1.00	0.00 ~ 3.37	154.08	3mを超える	0.00 ~ 2.02	3.88	19.62	100kN/m ² を超える	1.00	10.70 ~ 50.37	154.08	3mを超える	30.00 ~ 50.37	3.88	19.62
	それ以外	1.00	3.37 ~ 11.15	100.00	それ以外	2.02 ~ 11.15	3.00	15.16	それ以外	1.00	5.00 ~ 10.70	100.00	それ以外	5.00 ~ 30.00	3.00	15.16
10	100kN/m ² を超える	1.00	0.00 ~ 3.29	152.82	3mを超える	0.00 ~ 0.12	3.06	15.47	100kN/m ² を超える	1.00	10.63 ~ 38.00	152.82	3mを超える	30.00 ~ 38.00	3.06	15.47
	それ以外	1.00	3.29 ~ 11.08	100.00	それ以外	0.12 ~ 11.08	3.00	15.16	それ以外	1.00	5.00 ~ 10.63	100.00	それ以外	5.00 ~ 30.00	3.00	15.16
11	100kN/m ² を超える	1.00	0.00 ~ 3.28	152.62	3mを超える	0.00 ~ 0.13	3.06	15.48	100kN/m ² を超える	1.00	10.63 ~ 37.14	152.62	3mを超える	30.00 ~ 37.14	3.06	15.48
	それ以外	1.00	3.28 ~ 11.07	100.00	それ以外	0.13 ~ 11.07	3.00	15.16	それ以外	1.00	5.00 ~ 10.63	100.00	それ以外	5.00 ~ 30.00	3.00	15.16
12	100kN/m ² を超える	1.00	0.00 ~ 2.98	147.31	3mを超える	- ~ -	-	-	100kN/m ² を超える	1.00	10.58 ~ 28.00	147.31	3mを超える	- ~ -	-	-
	それ以外	1.00	2.98 ~ 10.76	100.00	それ以外	0.00 ~ 10.76	2.98	15.07	それ以外	1.00	5.00 ~ 10.58	100.00	それ以外	5.00 ~ 28.00	2.98	15.07
13	100kN/m ² を超える	1.00	0.00 ~ 3.29	152.66	3mを超える	0.00 ~ 0.25	3.13	15.83	100kN/m ² を超える	1.00	10.54 ~ 32.00	152.66	3mを超える	25.00 ~ 32.00	3.13	15.83
	それ以外	1.00	3.29 ~ 11.07	100.00	それ以外	0.25 ~ 11.07	3.00	15.16	それ以外	1.00	5.00 ~ 10.54	100.00	それ以外	5.00 ~ 25.00	3.00	15.16
14	100kN/m ² を超える	1.00	0.00 ~ 3.30	152.96	3mを超える	0.00 ~ 0.27	3.14	15.87	100kN/m ² を超える	1.00	10.53 ~ 32.00	152.96	3mを超える	25.00 ~ 32.00	3.14	15.87
	それ以外	1.00	3.30 ~ 11.09	100.00	それ以外	0.27 ~ 11.09	3.00	15.16	それ以外	1.00	5.00 ~ 10.53	100.00	それ以外	5.00 ~ 25.00	3.00	15.16
	100kN/m ² を超える		~		3mを超える	~			100kN/m ² を超える		~		3mを超える	~		
	それ以外		~		それ以外	~			それ以外		~		それ以外	~		