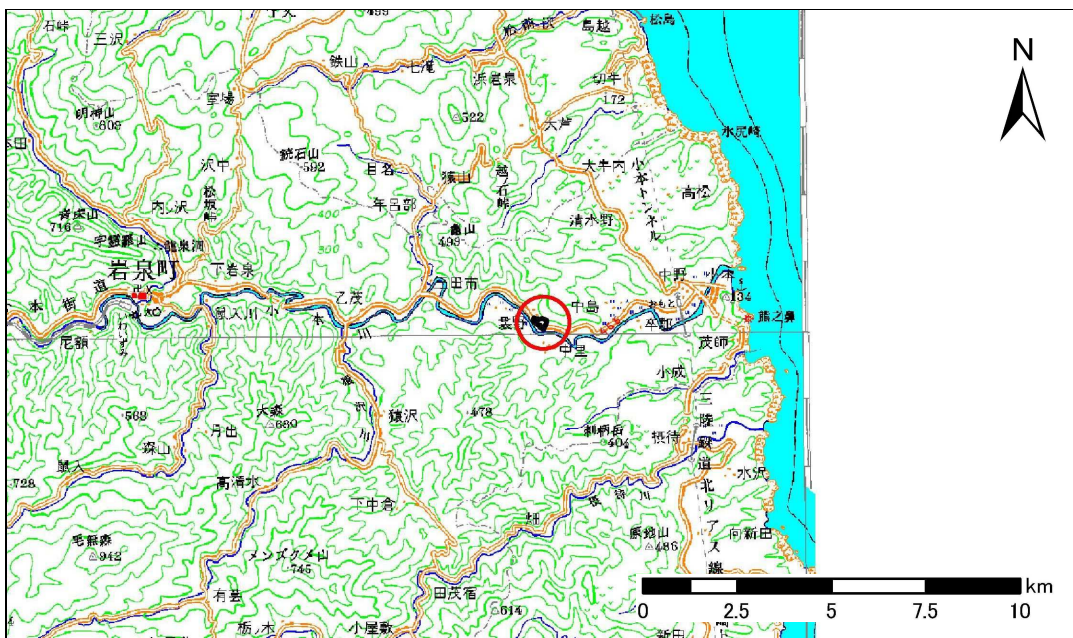


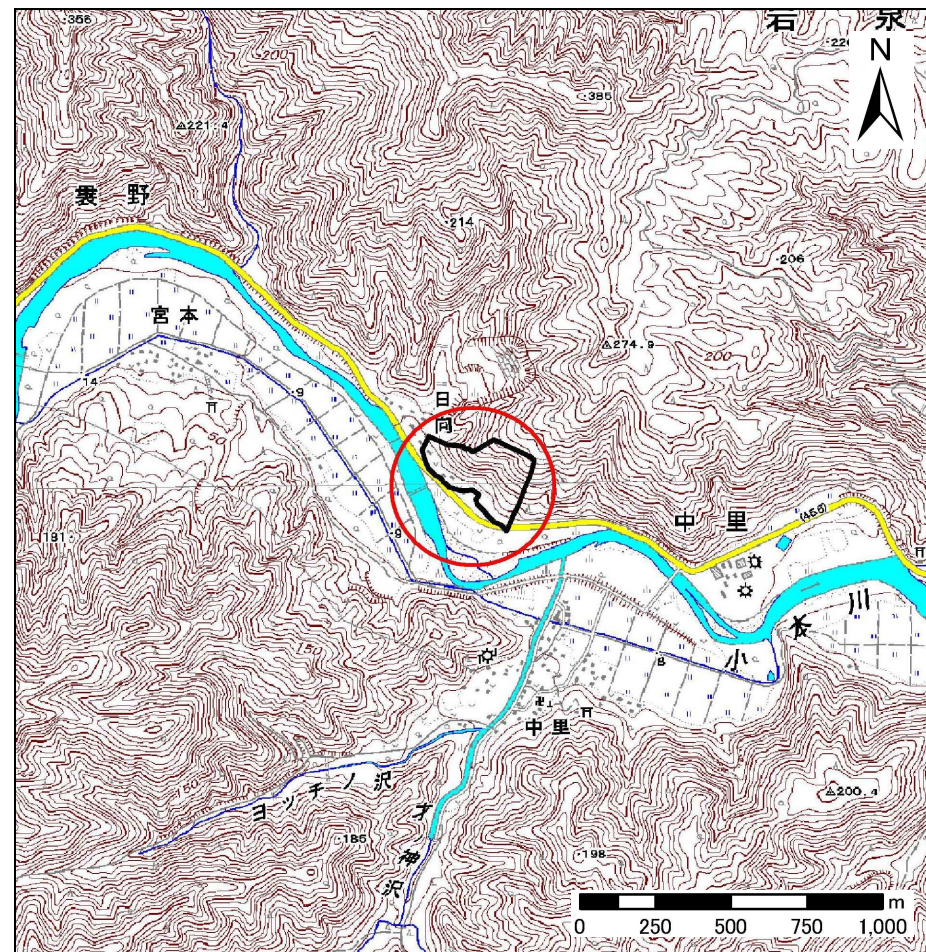
# 土砂災害防止に関する基礎調査(急傾斜地の崩壊)

表紙 概況、位置図

自然現象の種類	急傾斜地の崩壊
箇所番号	063B1019
箇所名	赤鹿
所在地	岩手県下閉伊郡岩泉町褰野字赤鹿
調査機関	沿岸広域振興局土木部岩泉土木センター



位置図(S=1:200,000)



概況図(S=1:25,000)

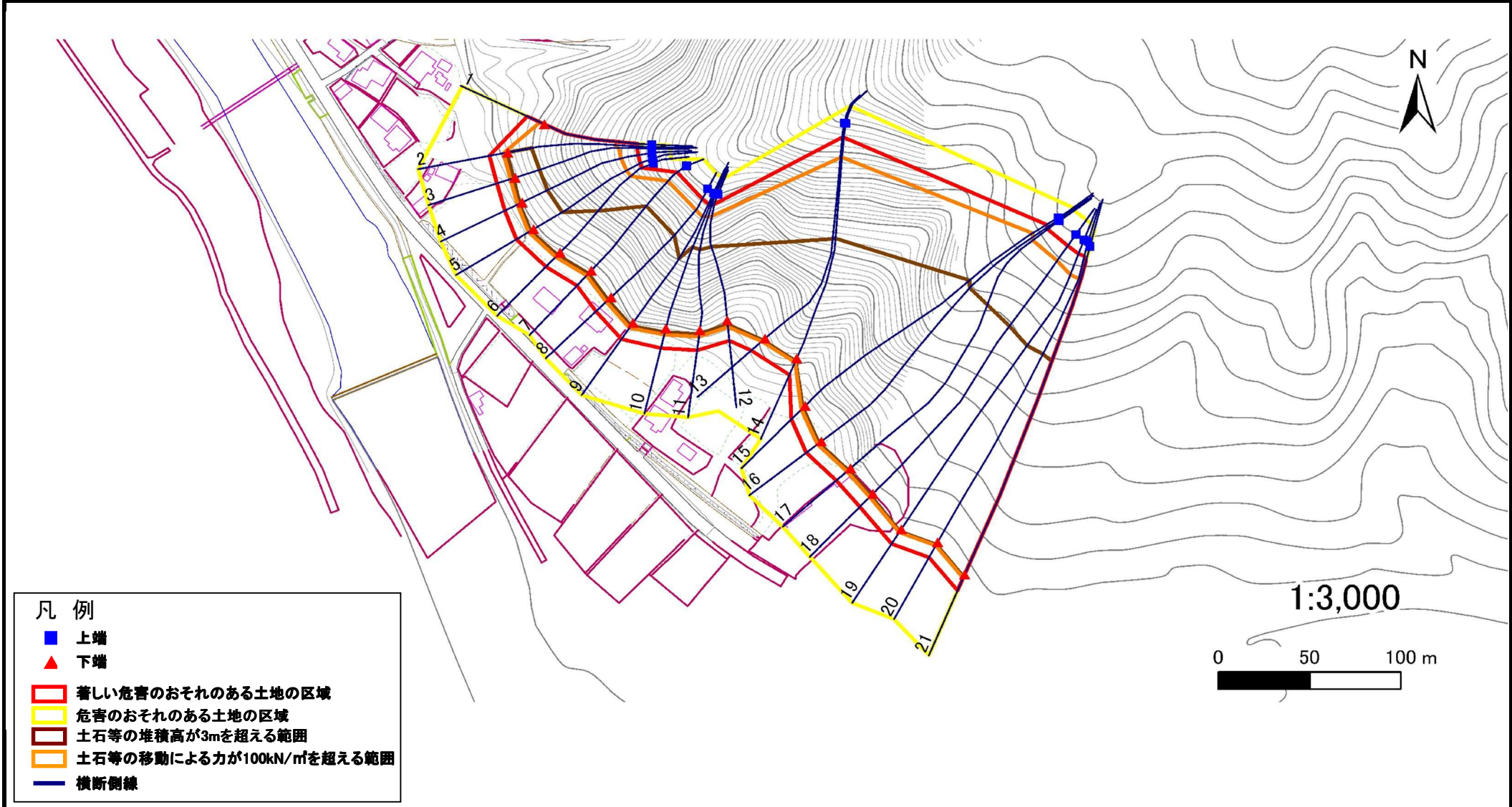


# 急傾斜地の崩壊区域調査

様式3-1 危害のおそれのある土地、著しい危害のおそれのある土地の設定図

調査年度 平成24年度

急傾斜地の位置 箇所番号 063B1019 箇所名 赤鹿 所在地 岩手県下閉伊郡岩泉町袋野字赤鹿



- 凡例
- 上端
  - ▲ 下端
  - 著しい危害のおそれのある土地の区域
  - 危害のおそれのある土地の区域
  - 土石等の堆積高が3mを超える範囲
  - 土石等の移動による力が100kN/m<sup>2</sup>を超える範囲
  - 横断側線

1:3,000

0 50 100 m



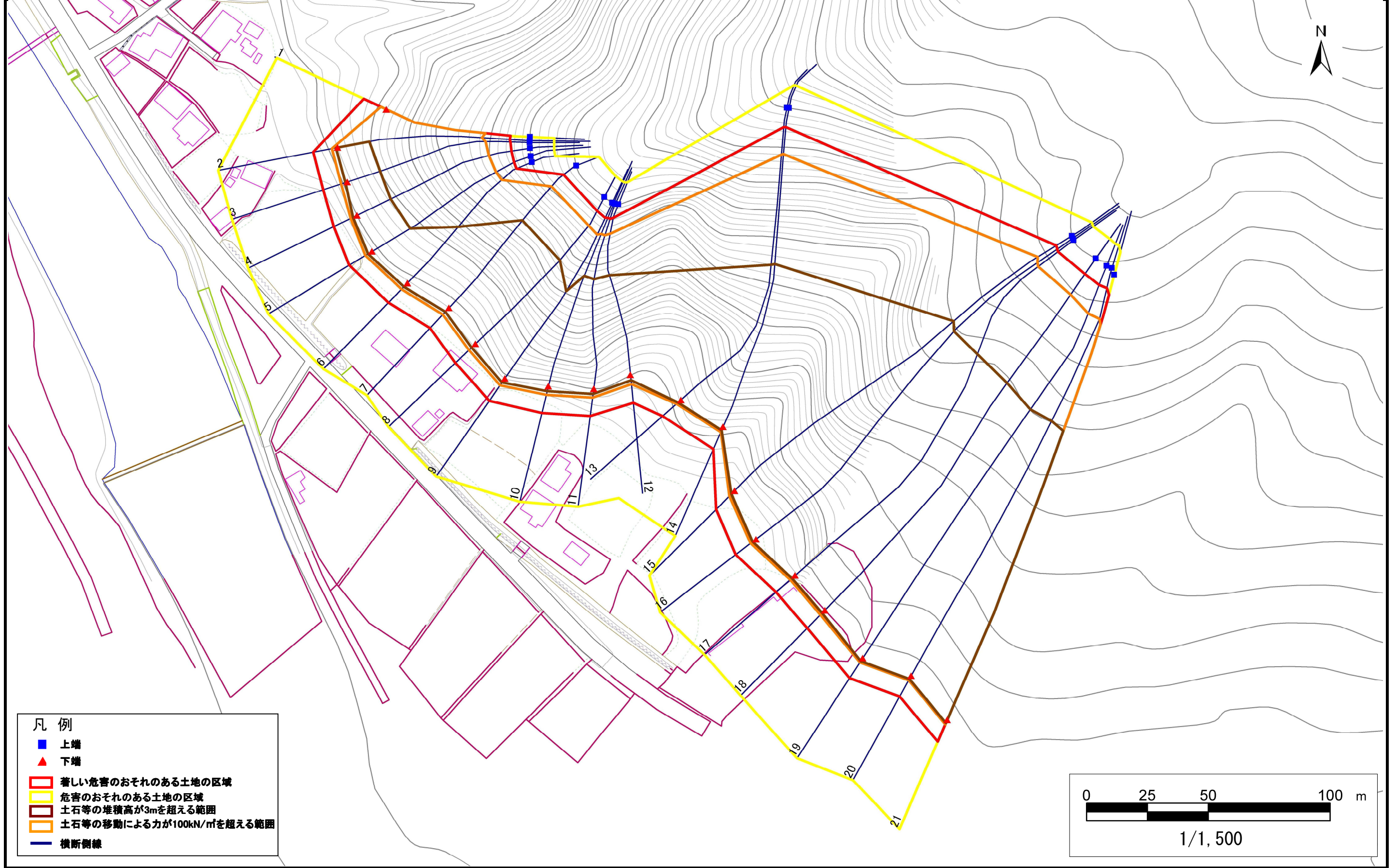
# 急傾斜地の崩壊区域調書

様式3-1 危害のおそれのある土地、著しい危害のおそれのある土地の設定図

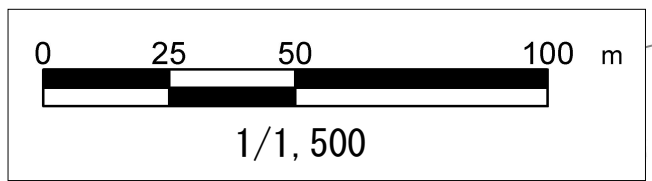
調査年度

平成24年度

急傾斜地の位置 箇所番号 063B1019 箇所名 赤鹿 所在地 岩手県下閉伊郡岩泉町袈野字赤鹿



- 凡例
- 上端
  - ▲ 下端
  - 著しい危害のおそれのある土地の区域
  - 危害のおそれのある土地の区域
  - 土石等の堆積高が3mを超える範囲
  - 土石等の移動による力が100kN/m<sup>2</sup>を超える範囲
  - 横断側線





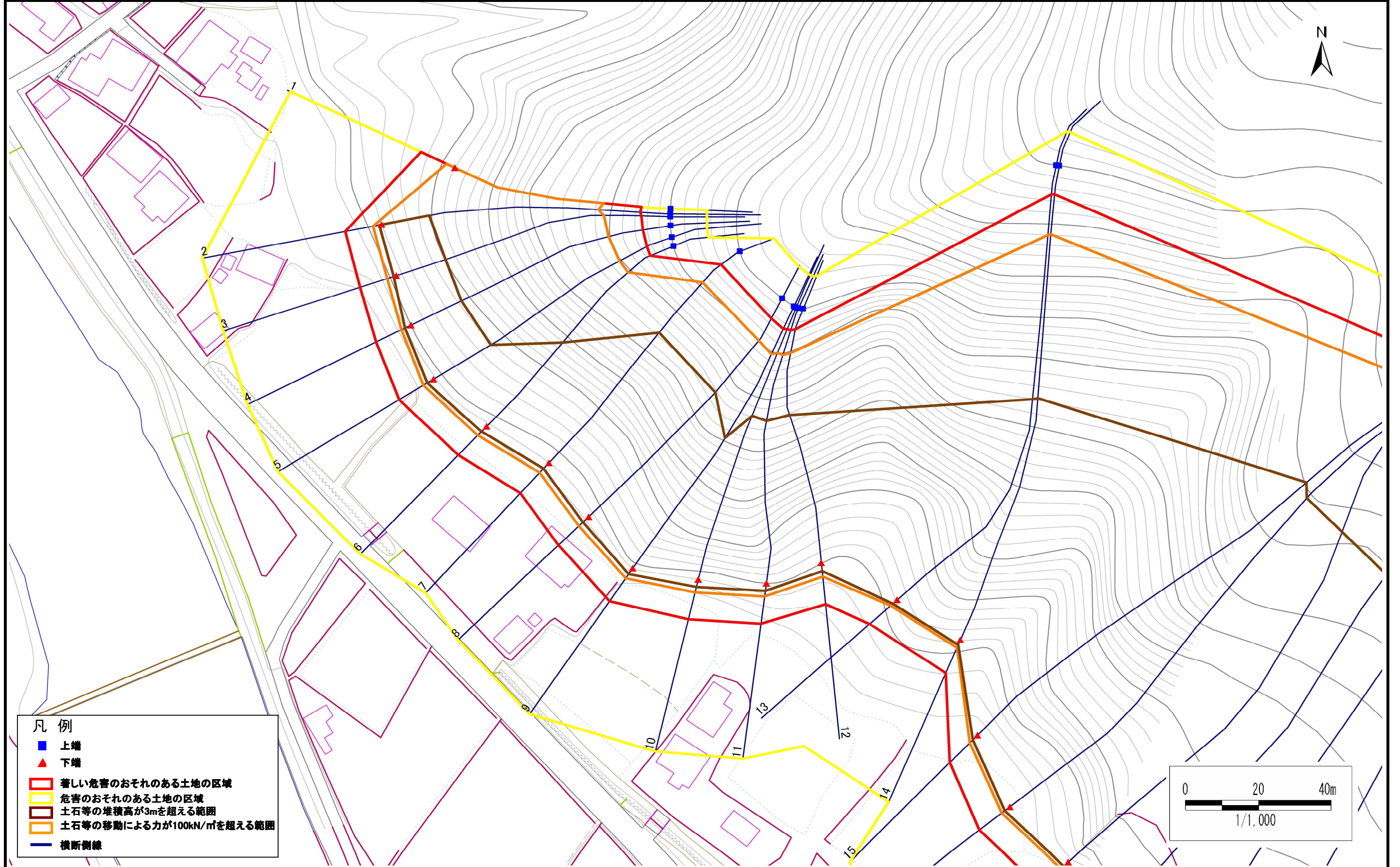
# 急傾斜地の崩壊区域調書

様式3-1 危害のおそれのある土地、著しい危害のおそれのある土地の設定図

調査年度

平成24年度

急傾斜地の位置 箇所番号 063B1019 箇所名 赤鹿 所在地 岩手県下閉伊郡岩泉町袈野字赤鹿





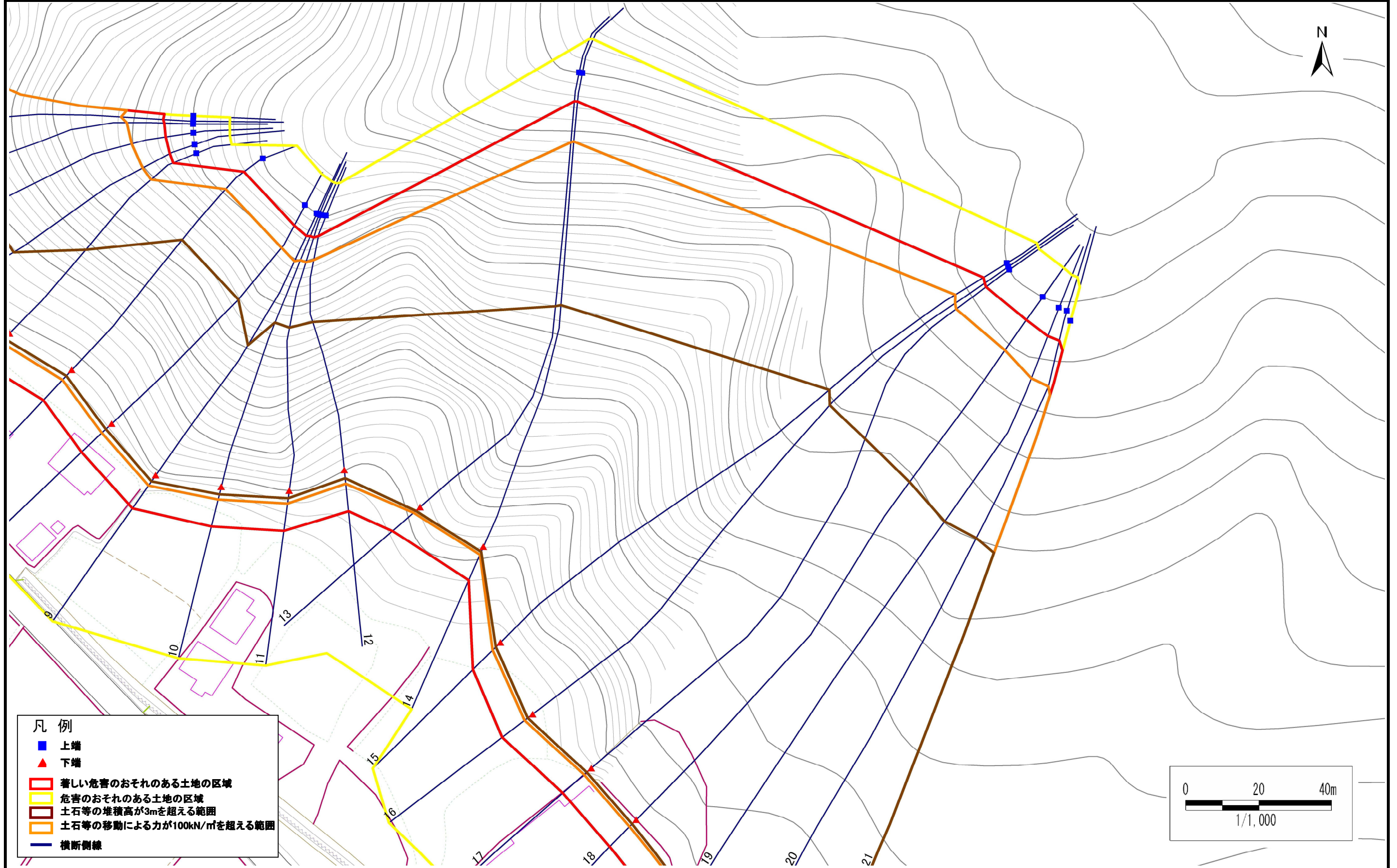
# 急傾斜地の崩壊区域調書

様式3-1 危害のおそれのある土地、著しい危害のおそれのある土地の設定図

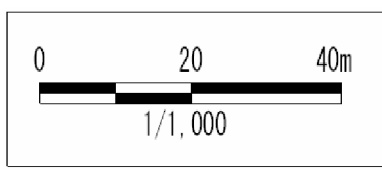
調査年度

平成24年度

急傾斜地の位置 箇所番号 063B1019 箇所名 赤鹿 所在地 岩手県下閉伊郡岩泉町袈野字赤鹿



- 凡例
- 上端
  - ▲ 下端
  - 著しい危害のおそれのある土地の区域
  - 危害のおそれのある土地の区域
  - 土石等の堆積高が3mを超える範囲
  - 土石等の移動による力が100kN/m<sup>2</sup>を超える範囲
  - 横断側線





# 急傾斜地の崩壊区域調書

様式3-1 危害のおそれのある土地、著しい危害のおそれのある土地の設定図

調査年度 平成24年度

急傾斜地の位置	箇所番号	063B1019	箇所名	赤鹿	所在地	岩手県下閉伊郡岩泉町袈野字赤鹿
---------	------	----------	-----	----	-----	-----------------



- 凡例
- 上端
  - ▲ 下端
  - 著しい危害のおそれのある土地の区域
  - 危害のおそれのある土地の区域
  - 土石等の堆積高が3mを超える範囲
  - 土石等の移動による力が100kN/m<sup>2</sup>を超える範囲
  - 横断側線



## 急傾斜地の崩壊区域調書

様式3-2 建築物に作用すると想定される衝撃に関する事項(1/2)

												調査年度	平成24年度							
急傾斜地の位置		箇所番号			063B1019			箇所名			赤鹿			所在地			岩手県下閉伊郡岩泉町袋野字赤鹿			
横断 測線 番号	急傾斜地の下端に隣接する土地								急傾斜地内											
	土石等の移動の高さと力の大きさ				土石等の堆積高さと力の大きさ				土石等の移動の高さと力の大きさ				土石等の堆積高さと力の大きさ							
	区分	高さ (m)	下端からの距離 (m)	力の大きさ (kN/m <sup>2</sup> )	区分	下端からの水平 距離(m)	高さ (m)	力の大きさ (kN/m <sup>2</sup> )	区分	高さ (m)	上端からの比高 (m)	力の大きさ (kN/m <sup>2</sup> )	区分	上端からの比高 (m)	高さ (m)	力の大きさ (kN/m <sup>2</sup> )				
1	100kN/m <sup>2</sup> を超える	1.00	0.00 ~ 2.56	140.16	3mを超える	- ~ -	-	-	100kN/m <sup>2</sup> を超える	1.00	11.50 ~ 38.01	140.16	3mを超える	- ~ -	-	-				
	それ以外	1.00	2.56 ~ 10.34	100.00	それ以外	0.00 ~ 10.34	2.89	14.59	それ以外	1.00	5.00 ~ 11.50	100.00	それ以外	5.00 ~ 38.01	2.89	14.59				
2	100kN/m <sup>2</sup> を超える	1.00	0.00 ~ 2.40	137.51	3mを超える	0.00 ~ 0.71	3.29	16.65	100kN/m <sup>2</sup> を超える	1.00	11.94 ~ 48.00	137.51	3mを超える	40.00 ~ 48.00	3.29	16.65				
	それ以外	1.00	2.40 ~ 10.19	100.00	それ以外	0.71 ~ 10.19	3.00	15.16	それ以外	1.00	5.00 ~ 11.94	100.00	それ以外	5.00 ~ 40.00	3.00	15.16				
3	100kN/m <sup>2</sup> を超える	1.00	0.00 ~ 2.70	142.52	3mを超える	0.00 ~ 0.83	3.35	16.94	100kN/m <sup>2</sup> を超える	1.00	11.45 ~ 48.90	142.52	3mを超える	40.00 ~ 48.90	3.35	16.94				
	それ以外	1.00	2.70 ~ 10.48	100.00	それ以外	0.83 ~ 10.48	3.00	15.16	それ以外	1.00	5.00 ~ 11.45	100.00	それ以外	5.00 ~ 40.00	3.00	15.16				
4	100kN/m <sup>2</sup> を超える	1.00	0.00 ~ 2.90	146.04	3mを超える	0.00 ~ 1.81	3.75	18.95	100kN/m <sup>2</sup> を超える	1.00	11.17 ~ 50.00	146.04	3mを超える	40.00 ~ 50.00	3.75	18.95				
	それ以外	1.00	2.90 ~ 10.69	100.00	それ以外	1.81 ~ 10.69	3.00	15.16	それ以外	1.00	5.00 ~ 11.17	100.00	それ以外	5.00 ~ 40.00	3.00	15.16				
5	100kN/m <sup>2</sup> を超える	1.00	0.00 ~ 3.24	151.82	3mを超える	0.00 ~ 1.96	3.84	19.40	100kN/m <sup>2</sup> を超える	1.00	10.82 ~ 52.62	151.82	3mを超える	40.00 ~ 52.62	3.84	19.40				
	それ以外	1.00	3.24 ~ 11.02	100.00	それ以外	1.96 ~ 11.02	3.00	15.16	それ以外	1.00	5.00 ~ 10.82	100.00	それ以外	5.00 ~ 40.00	3.00	15.16				
6	100kN/m <sup>2</sup> を超える	1.00	0.00 ~ 3.50	156.52	3mを超える	0.00 ~ 2.09	3.93	19.85	100kN/m <sup>2</sup> を超える	1.00	10.61 ~ 52.78	156.52	3mを超える	30.00 ~ 52.78	3.93	19.85				
	それ以外	1.00	3.50 ~ 11.29	100.00	それ以外	2.09 ~ 11.29	3.00	15.16	それ以外	1.00	5.00 ~ 10.61	100.00	それ以外	5.00 ~ 30.00	3.00	15.16				
7	100kN/m <sup>2</sup> を超える	1.00	0.00 ~ 3.82	162.13	3mを超える	0.00 ~ 2.26	4.05	20.47	100kN/m <sup>2</sup> を超える	1.00	10.53 ~ 62.00	162.13	3mを超える	25.00 ~ 62.00	4.05	20.47				
	それ以外	1.00	3.82 ~ 11.60	100.00	それ以外	2.26 ~ 11.60	3.00	15.16	それ以外	1.00	5.00 ~ 10.53	100.00	それ以外	5.00 ~ 25.00	3.00	15.16				
8	100kN/m <sup>2</sup> を超える	1.00	0.00 ~ 3.79	161.61	3mを超える	0.00 ~ 2.24	4.03	20.39	100kN/m <sup>2</sup> を超える	1.00	10.53 ~ 62.99	161.61	3mを超える	25.00 ~ 62.99	4.03	20.39				
	それ以外	1.00	3.79 ~ 11.57	100.00	それ以外	2.24 ~ 11.57	3.00	15.16	それ以外	1.00	5.00 ~ 10.53	100.00	それ以外	5.00 ~ 25.00	3.00	15.16				
9	100kN/m <sup>2</sup> を超える	1.00	0.00 ~ 3.51	156.53	3mを超える	0.00 ~ 2.07	3.91	19.79	100kN/m <sup>2</sup> を超える	1.00	10.63 ~ 62.00	156.53	3mを超える	30.00 ~ 62.00	3.91	19.79				
	それ以外	1.00	3.51 ~ 11.29	100.00	それ以外	2.07 ~ 11.29	3.00	15.16	それ以外	1.00	5.00 ~ 10.63	100.00	それ以外	5.00 ~ 30.00	3.00	15.16				
10	100kN/m <sup>2</sup> を超える	1.00	0.00 ~ 3.74	160.80	3mを超える	0.00 ~ 2.21	4.01	20.28	100kN/m <sup>2</sup> を超える	1.00	10.53 ~ 62.00	160.80	3mを超える	25.00 ~ 62.00	4.01	20.28				
	それ以外	1.00	3.74 ~ 11.53	100.00	それ以外	2.21 ~ 11.53	3.00	15.16	それ以外	1.00	5.00 ~ 10.53	100.00	それ以外	5.00 ~ 25.00	3.00	15.16				
11	100kN/m <sup>2</sup> を超える	1.00	0.00 ~ 3.72	160.41	3mを超える	0.00 ~ 2.20	4.00	20.24	100kN/m <sup>2</sup> を超える	1.00	10.54 ~ 60.00	160.41	3mを超える	25.00 ~ 60.00	4.00	20.24				
	それ以外	1.00	3.72 ~ 11.51	100.00	それ以外	2.20 ~ 11.51	3.00	15.16	それ以外	1.00	5.00 ~ 10.54	100.00	それ以外	5.00 ~ 25.00	3.00	15.16				
12	100kN/m <sup>2</sup> を超える	1.00	0.00 ~ 3.93	164.24	3mを超える	0.00 ~ 2.36	4.13	20.87	100kN/m <sup>2</sup> を超える	1.00	10.57 ~ 59.88	164.24	3mを超える	25.00 ~ 59.88	4.13	20.87				
	それ以外	1.00	3.93 ~ 11.72	100.00	それ以外	2.36 ~ 11.72	3.00	15.16	それ以外	1.00	5.00 ~ 10.57	100.00	それ以外	5.00 ~ 25.00	3.00	15.16				
13	100kN/m <sup>2</sup> を超える	1.00	0.00 ~ 2.42	137.82	3mを超える	0.00 ~ 1.60	3.63	18.35	100kN/m <sup>2</sup> を超える	1.00	12.00 ~ 82.56	137.82	3mを超える	40.00 ~ 82.56	3.63	18.35				
	それ以外	1.00	2.42 ~ 10.20	100.00	それ以外	1.60 ~ 10.20	3.00	15.16	それ以外	1.00	5.00 ~ 12.00	100.00	それ以外	5.00 ~ 40.00	3.00	15.16				
14	100kN/m <sup>2</sup> を超える	1.00	0.00 ~ 2.47	138.74	3mを超える	0.00 ~ 1.62	3.64	18.41	100kN/m <sup>2</sup> を超える	1.00	11.90 ~ 83.54	138.74	3mを超える	40.00 ~ 83.54	3.64	18.41				
	それ以外	1.00	2.47 ~ 10.26	100.00	それ以外	1.62 ~ 10.26	3.00	15.16	それ以外	1.00	5.00 ~ 11.90	100.00	それ以外	5.00 ~ 40.00	3.00	15.16				
15	100kN/m <sup>2</sup> を超える	1.00	0.00 ~ 3.09	149.20	3mを超える	0.00 ~ 1.87	3.78	19.12	100kN/m <sup>2</sup> を超える	1.00	11.02 ~ 116.20	149.20	3mを超える	40.00 ~ 116.20	3.78	19.12				
	それ以外	1.00	3.09 ~ 10.87	100.00	それ以外	1.87 ~ 10.87	3.00	15.16	それ以外	1.00	5.00 ~ 11.02	100.00	それ以外	5.00 ~ 40.00	3.00	15.16				



## 急傾斜地の崩壊区域調書

様式3-2 建築物に作用すると想定される衝撃に関する事項(2/2)

調査年度 平成24年度

急傾斜地の位置		箇所番号		063B1019		箇所名		赤鹿		所在地		岩手県下閉伊郡岩泉町袈野字赤鹿				
横断 測線 番号	急傾斜地の下端に隣接する土地								急傾斜地内							
	土石等の移動の高さと力の大きさ				土石等の堆積高さと力の大きさ				土石等の移動の高さと力の大きさ				土石等の堆積高さと力の大きさ			
	区分	高さ (m)	下端からの距離 (m)	力の大きさ (kN/m <sup>2</sup> )	区分	下端からの水平 距離(m)	高さ (m)	力の大きさ (kN/m <sup>2</sup> )	区分	高さ (m)	上端からの比高 (m)	力の大きさ (kN/m <sup>2</sup> )	区分	上端からの比高 (m)	高さ (m)	力の大きさ (kN/m <sup>2</sup> )
16	100kN/m <sup>2</sup> を超える	1.00	0.00 ~ 2.84	144.99	3mを超える	0.00 ~ 1.77	3.72	18.81	100kN/m <sup>2</sup> を超える	1.00	11.32 ~ 116.48	144.99	3mを超える	40.00 ~ 116.48	3.72	18.81
	それ以外	1.00	2.84 ~ 10.63	100.00	それ以外	1.77 ~ 10.63	3.00	15.16	それ以外	1.00	5.00 ~ 11.32	100.00	それ以外	5.00 ~ 40.00	3.00	15.16
17	100kN/m <sup>2</sup> を超える	1.00	0.00 ~ 2.73	143.11	3mを超える	0.00 ~ 1.72	3.70	18.69	100kN/m <sup>2</sup> を超える	1.00	11.48 ~ 116.32	143.11	3mを超える	40.00 ~ 116.32	3.70	18.69
	それ以外	1.00	2.73 ~ 10.52	100.00	それ以外	1.72 ~ 10.52	3.00	15.16	それ以外	1.00	5.00 ~ 11.48	100.00	それ以外	5.00 ~ 40.00	3.00	15.16
18	100kN/m <sup>2</sup> を超える	1.00	0.00 ~ 2.72	142.97	3mを超える	0.00 ~ 1.72	3.70	18.68	100kN/m <sup>2</sup> を超える	1.00	11.49 ~ 116.35	142.97	3mを超える	40.00 ~ 116.35	3.70	18.68
	それ以外	1.00	2.72 ~ 10.51	100.00	それ以外	1.72 ~ 10.51	3.00	15.16	それ以外	1.00	5.00 ~ 11.49	100.00	それ以外	5.00 ~ 40.00	3.00	15.16
19	100kN/m <sup>2</sup> を超える	1.00	0.00 ~ 2.20	134.12	3mを超える	0.00 ~ 1.52	3.59	18.14	100kN/m <sup>2</sup> を超える	1.00	12.44 ~ 113.33	134.12	3mを超える	40.00 ~ 113.33	3.59	18.14
	それ以外	1.00	2.20 ~ 9.98	100.00	それ以外	1.52 ~ 9.98	3.00	15.16	それ以外	1.00	5.00 ~ 12.44	100.00	それ以外	5.00 ~ 40.00	3.00	15.16
20	100kN/m <sup>2</sup> を超える	1.00	0.00 ~ 2.10	132.52	3mを超える	0.00 ~ 1.49	3.57	18.04	100kN/m <sup>2</sup> を超える	1.00	12.66 ~ 110.49	132.52	3mを超える	40.00 ~ 110.49	3.57	18.04
	それ以外	1.00	2.10 ~ 9.88	100.00	それ以外	1.49 ~ 9.88	3.00	15.16	それ以外	1.00	5.00 ~ 12.66	100.00	それ以外	5.00 ~ 40.00	3.00	15.16
21	100kN/m <sup>2</sup> を超える	1.00	0.00 ~ 2.13	133.02	3mを超える	0.00 ~ 1.50	3.58	18.07	100kN/m <sup>2</sup> を超える	1.00	12.59 ~ 115.81	133.02	3mを超える	40.00 ~ 115.81	3.58	18.07
	それ以外	1.00	2.13 ~ 9.91	100.00	それ以外	1.50 ~ 9.91	3.00	15.16	それ以外	1.00	5.00 ~ 12.59	100.00	それ以外	5.00 ~ 40.00	3.00	15.16
	100kN/m <sup>2</sup> を超える		~		3mを超える	~			100kN/m <sup>2</sup> を超える		~		3mを超える	~		
	それ以外		~		それ以外	~			それ以外		~		それ以外	~		
	100kN/m <sup>2</sup> を超える		~		3mを超える	~			100kN/m <sup>2</sup> を超える		~		3mを超える	~		
	それ以外		~		それ以外	~			それ以外		~		それ以外	~		
	100kN/m <sup>2</sup> を超える		~		3mを超える	~			100kN/m <sup>2</sup> を超える		~		3mを超える	~		
	それ以外		~		それ以外	~			それ以外		~		それ以外	~		
	100kN/m <sup>2</sup> を超える		~		3mを超える	~			100kN/m <sup>2</sup> を超える		~		3mを超える	~		
	それ以外		~		それ以外	~			それ以外		~		それ以外	~		
	100kN/m <sup>2</sup> を超える		~		3mを超える	~			100kN/m <sup>2</sup> を超える		~		3mを超える	~		
	それ以外		~		それ以外	~			それ以外		~		それ以外	~		
	100kN/m <sup>2</sup> を超える		~		3mを超える	~			100kN/m <sup>2</sup> を超える		~		3mを超える	~		
	それ以外		~		それ以外	~			それ以外		~		それ以外	~		