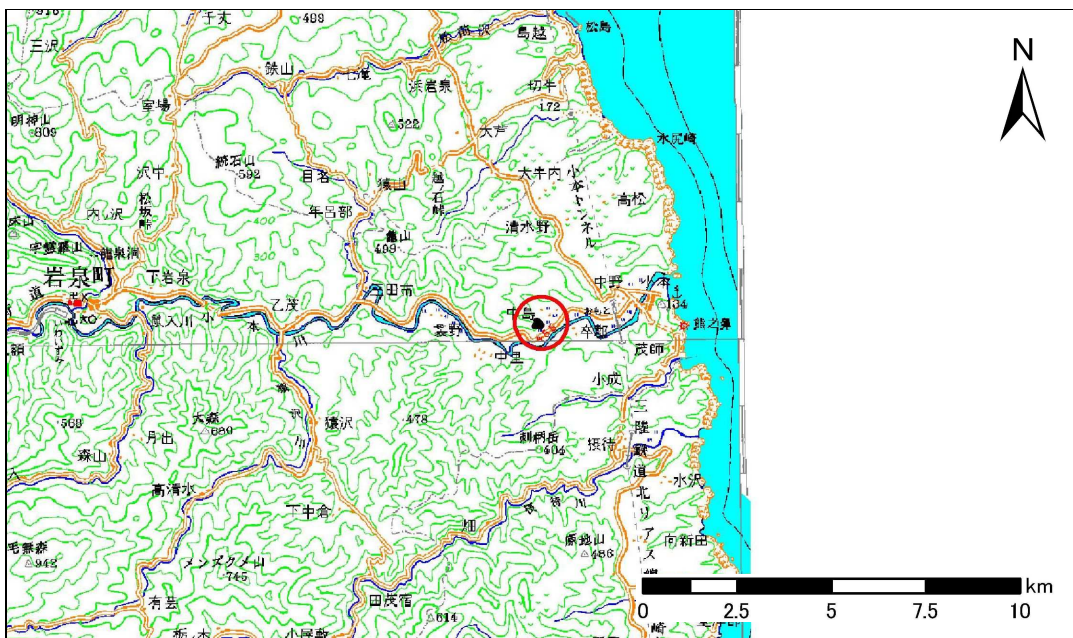


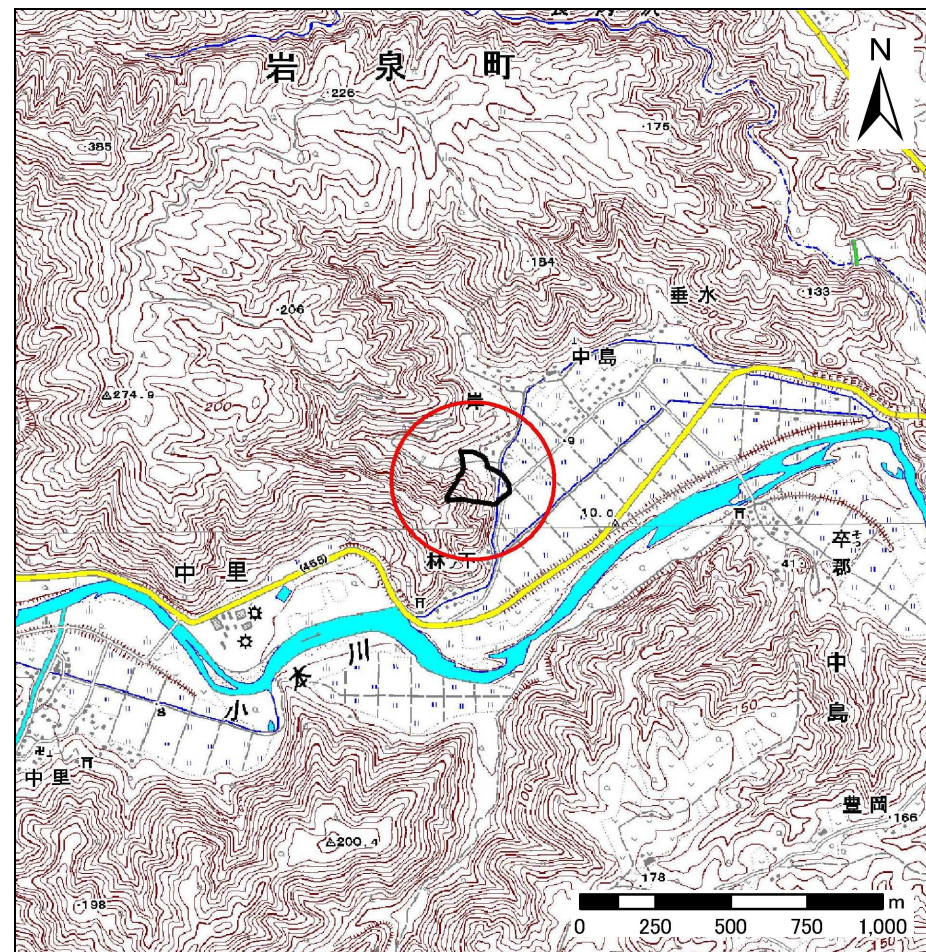
土砂災害防止に関する基礎調査(急傾斜地の崩壊)

表紙 概況、位置図

自然現象の種類	急傾斜地の崩壊
箇所番号	063B1018
箇所名	中岸
所在地	岩手県下閉伊郡岩泉町中里字岸
調査機関	沿岸広域振興局土木部岩泉土木センター



位置図(S=1:200,000)



概況図(S=1:25,000)

急傾斜地の崩壊区域調査

様式3-1 危害のおそれのある土地、著しい危害のおそれのある土地の設定図

調査年度

平成24年度

急傾斜地の位置

箇所番号

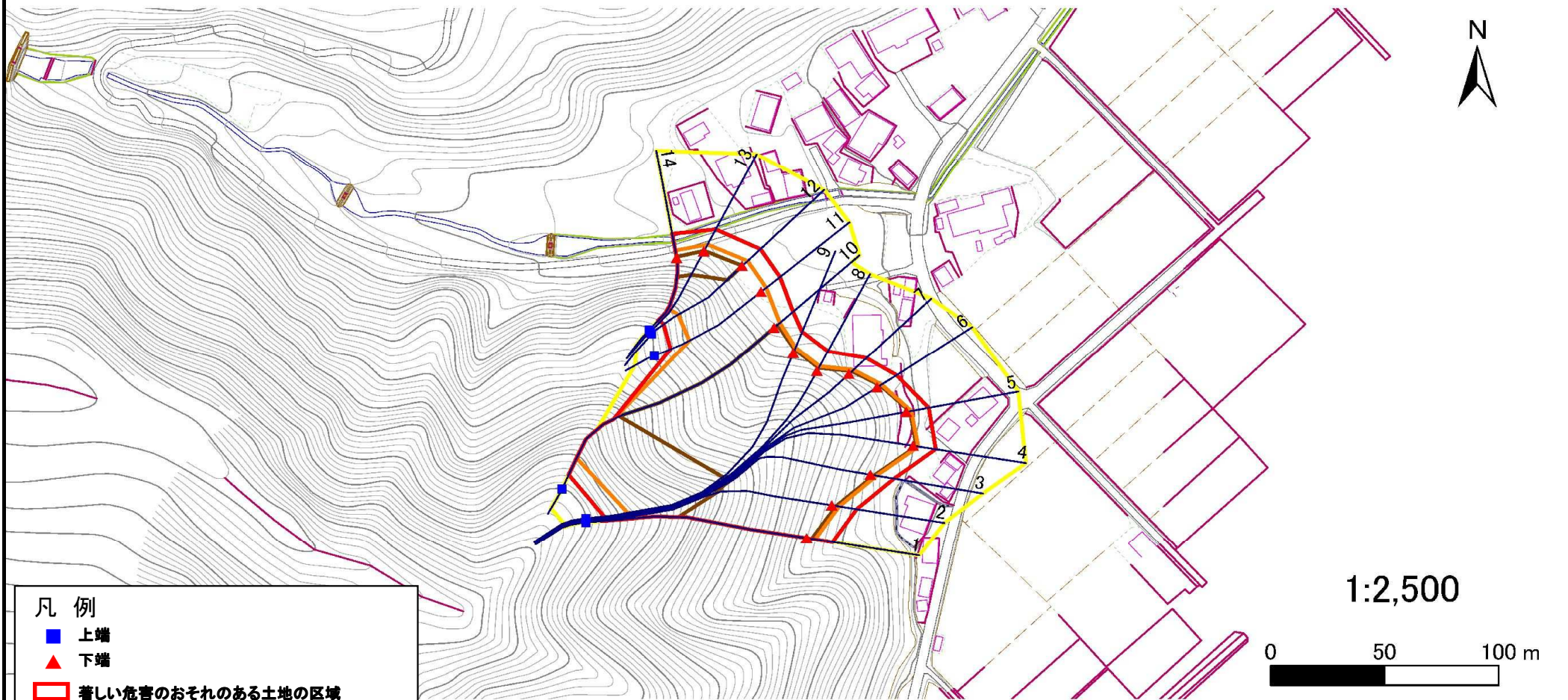
063B1018

箇所名

中岸

所在地

岩手県下閉伊郡岩泉町中里字岸



1:2,500



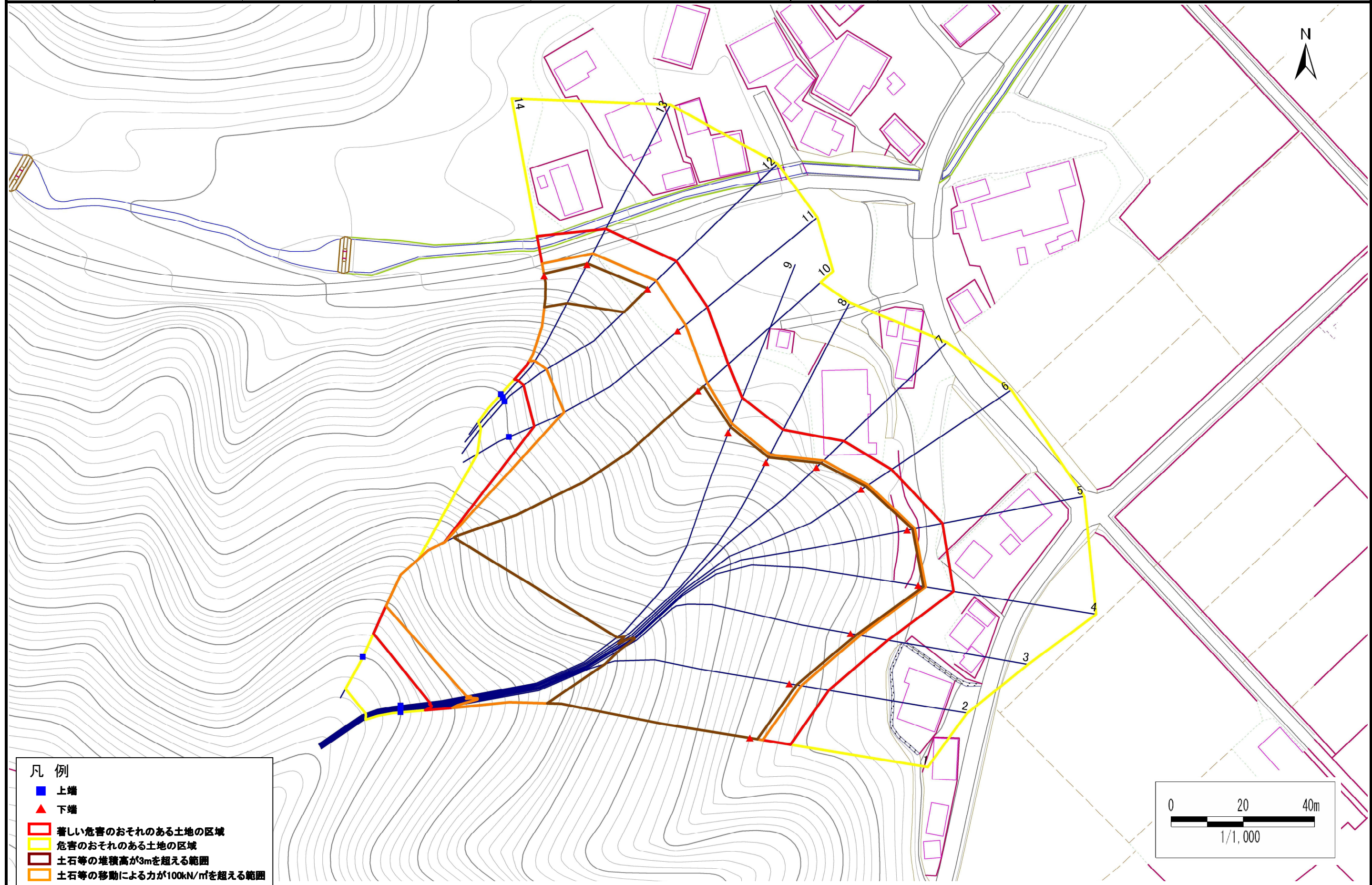
- 凡例
- 上端
 - ▲ 下端
 - 著しい危害のおそれのある土地の区域
 - 危害のおそれのある土地の区域
 - 土石等の堆積高が3mを超える範囲
 - 土石等の移動による力が100kN/m²を超える範囲
 - 横断側線

急傾斜地の崩壊区域調書

様式3-1 危害のおそれのある土地、著しい危害のおそれのある土地の設定図

調査年度 平成24年度

急傾斜地の位置 箇所番号 063B1018 箇所名 中岸 所在地 岩手県下閉伊郡岩泉町中里字岸



- 凡例
- 上端
 - ▲ 下端
 - 著しい危害のおそれのある土地の区域
 - 危害のおそれのある土地の区域
 - 土石等の堆積高が3mを超える範囲
 - 土石等の移動による力が100kN/m²を超える範囲
 - 横断側線

急傾斜地の崩壊区域調書

様式3-2 建築物に作用すると想定される衝撃に関する事項(1/1)

調査年度

平成24年度

急傾斜地の位置		箇所番号 063B1018			箇所名 中岸				所在地 岩手県下閉伊郡岩泉町中里字岸							
横断 測線 番号	急傾斜地の下端に隣接する土地								急傾斜地内							
	土石等の移動の高さと力の大きさ				土石等の堆積高さと力の大きさ				土石等の移動の高さと力の大きさ				土石等の堆積高さと力の大きさ			
	区 分	高さ (m)	下端からの距離 (m)	力の大きさ (kN/m ²)	区 分	下端からの水平 距離(m)	高さ (m)	力の大きさ (kN/m ²)	区 分	高さ (m)	上端からの比高 (m)	力の大きさ (kN/m ²)	区 分	上端からの比高 (m)	高さ (m)	力の大きさ (kN/m ²)
1	100kN/m ² を超える	1.00	0.00 ~ 3.63	158.79	3mを超える	0.00 ~ 2.13	3.96	20.00	100kN/m ² を超える	1.00	10.57 ~ 72.00	158.79	3mを超える	30.00 ~ 72.00	3.96	20.00
	それ以外	1.00	3.63 ~ 11.42	100.00	それ以外	2.13 ~ 11.42	3.00	15.16	それ以外	1.00	5.00 ~ 10.57	100.00	それ以外	5.00 ~ 30.00	3.00	15.16
2	100kN/m ² を超える	1.00	0.00 ~ 3.27	152.34	3mを超える	0.00 ~ 1.95	3.83	19.37	100kN/m ² を超える	1.00	10.83 ~ 75.42	152.34	3mを超える	40.00 ~ 75.42	3.83	19.37
	それ以外	1.00	3.27 ~ 11.05	100.00	それ以外	1.95 ~ 11.05	3.00	15.16	それ以外	1.00	5.00 ~ 10.83	100.00	それ以外	5.00 ~ 40.00	3.00	15.16
3	100kN/m ² を超える	1.00	0.00 ~ 2.73	142.99	3mを超える	0.00 ~ 1.72	3.70	18.68	100kN/m ² を超える	1.00	11.49 ~ 83.35	142.99	3mを超える	40.00 ~ 83.35	3.70	18.68
	それ以外	1.00	2.73 ~ 10.51	100.00	それ以外	1.72 ~ 10.51	3.00	15.16	それ以外	1.00	5.00 ~ 11.49	100.00	それ以外	5.00 ~ 40.00	3.00	15.16
4	100kN/m ² を超える	1.00	0.00 ~ 2.16	133.51	3mを超える	0.00 ~ 1.51	3.58	18.10	100kN/m ² を超える	1.00	12.52 ~ 90.00	133.51	3mを超える	40.00 ~ 90.00	3.58	18.10
	それ以外	1.00	2.16 ~ 9.94	100.00	それ以外	1.51 ~ 9.94	3.00	15.16	それ以外	1.00	5.00 ~ 12.52	100.00	それ以外	5.00 ~ 40.00	3.00	15.16
5	100kN/m ² を超える	1.00	0.00 ~ 2.17	133.62	3mを超える	0.00 ~ 1.51	3.58	18.11	100kN/m ² を超える	1.00	12.51 ~ 88.88	133.62	3mを超える	40.00 ~ 88.88	3.58	18.11
	それ以外	1.00	2.17 ~ 9.95	100.00	それ以外	1.51 ~ 9.95	3.00	15.16	それ以外	1.00	5.00 ~ 12.51	100.00	それ以外	5.00 ~ 40.00	3.00	15.16
6	100kN/m ² を超える	1.00	0.00 ~ 2.35	136.63	3mを超える	0.00 ~ 1.58	3.62	18.28	100kN/m ² を超える	1.00	12.13 ~ 86.00	136.63	3mを超える	40.00 ~ 86.00	3.62	18.28
	それ以外	1.00	2.35 ~ 10.13	100.00	それ以外	1.58 ~ 10.13	3.00	15.16	それ以外	1.00	5.00 ~ 12.13	100.00	それ以外	5.00 ~ 40.00	3.00	15.16
7	100kN/m ² を超える	1.00	0.00 ~ 2.74	143.28	3mを超える	0.00 ~ 1.73	3.70	18.70	100kN/m ² を超える	1.00	11.46 ~ 86.26	143.28	3mを超える	40.00 ~ 86.26	3.70	18.70
	それ以外	1.00	2.74 ~ 10.53	100.00	それ以外	1.73 ~ 10.53	3.00	15.16	それ以外	1.00	5.00 ~ 11.46	100.00	それ以外	5.00 ~ 40.00	3.00	15.16
8	100kN/m ² を超える	1.00	0.00 ~ 2.47	138.73	3mを超える	0.00 ~ 1.62	3.64	18.41	100kN/m ² を超える	1.00	11.90 ~ 78.00	138.73	3mを超える	40.00 ~ 78.00	3.64	18.41
	それ以外	1.00	2.47 ~ 10.26	100.00	それ以外	1.62 ~ 10.26	3.00	15.16	それ以外	1.00	5.00 ~ 11.90	100.00	それ以外	5.00 ~ 40.00	3.00	15.16
9	100kN/m ² を超える	1.00	0.00 ~ 2.70	142.56	3mを超える	0.00 ~ 1.71	3.69	18.65	100kN/m ² を超える	1.00	11.52 ~ 80.93	142.56	3mを超える	40.00 ~ 80.93	3.69	18.65
	それ以外	1.00	2.70 ~ 10.49	100.00	それ以外	1.71 ~ 10.49	3.00	15.16	それ以外	1.00	5.00 ~ 11.52	100.00	それ以外	5.00 ~ 40.00	3.00	15.16
10	100kN/m ² を超える	1.00	0.00 ~ 3.35	153.87	3mを超える	0.00 ~ 1.99	3.86	19.50	100kN/m ² を超える	1.00	10.76 ~ 85.36	153.87	3mを超える	30.00 ~ 85.36	3.86	19.50
	それ以外	1.00	3.35 ~ 11.14	100.00	それ以外	1.99 ~ 11.14	3.00	15.16	それ以外	1.00	5.00 ~ 10.76	100.00	それ以外	5.00 ~ 30.00	3.00	15.16
11	100kN/m ² を超える	1.00	0.00 ~ 2.84	144.97	3mを超える	- ~ -	-	-	100kN/m ² を超える	1.00	11.05 ~ 36.56	144.97	3mを超える	- ~ -	-	-
	それ以外	1.00	2.84 ~ 10.63	100.00	それ以外	0.00 ~ 10.63	2.95	14.91	それ以外	1.00	5.00 ~ 11.05	100.00	それ以外	5.00 ~ 36.56	2.95	14.91
12	100kN/m ² を超える	1.00	0.00 ~ 3.29	152.75	3mを超える	0.00 ~ 0.14	3.07	15.52	100kN/m ² を超える	1.00	10.61 ~ 36.64	152.75	3mを超える	30.00 ~ 36.64	3.07	15.52
	それ以外	1.00	3.29 ~ 11.08	100.00	それ以外	0.14 ~ 11.08	3.00	15.16	それ以外	1.00	5.00 ~ 10.61	100.00	それ以外	5.00 ~ 30.00	3.00	15.16
13	100kN/m ² を超える	1.00	0.00 ~ 3.49	156.23	3mを超える	0.00 ~ 0.35	3.19	16.11	100kN/m ² を超える	1.00	10.54 ~ 34.50	156.23	3mを超える	25.00 ~ 34.50	3.19	16.11
	それ以外	1.00	3.49 ~ 11.27	100.00	それ以外	0.35 ~ 11.27	3.00	15.16	それ以外	1.00	5.00 ~ 10.54	100.00	それ以外	5.00 ~ 25.00	3.00	15.16
14	100kN/m ² を超える	1.00	0.00 ~ 3.52	156.74	3mを超える	0.00 ~ 0.64	3.37	17.04	100kN/m ² を超える	1.00	10.93 ~ 32.78	156.74	3mを超える	25.00 ~ 32.78	3.37	17.04
	それ以外	1.00	3.52 ~ 11.30	100.00	それ以外	0.64 ~ 11.30	3.00	15.16	それ以外	1.00	5.00 ~ 10.93	100.00	それ以外	5.00 ~ 25.00	3.00	15.16
	100kN/m ² を超える		~		3mを超える	~			100kN/m ² を超える		~		3mを超える	~		
	それ以外		~		それ以外	~			それ以外		~		それ以外	~		