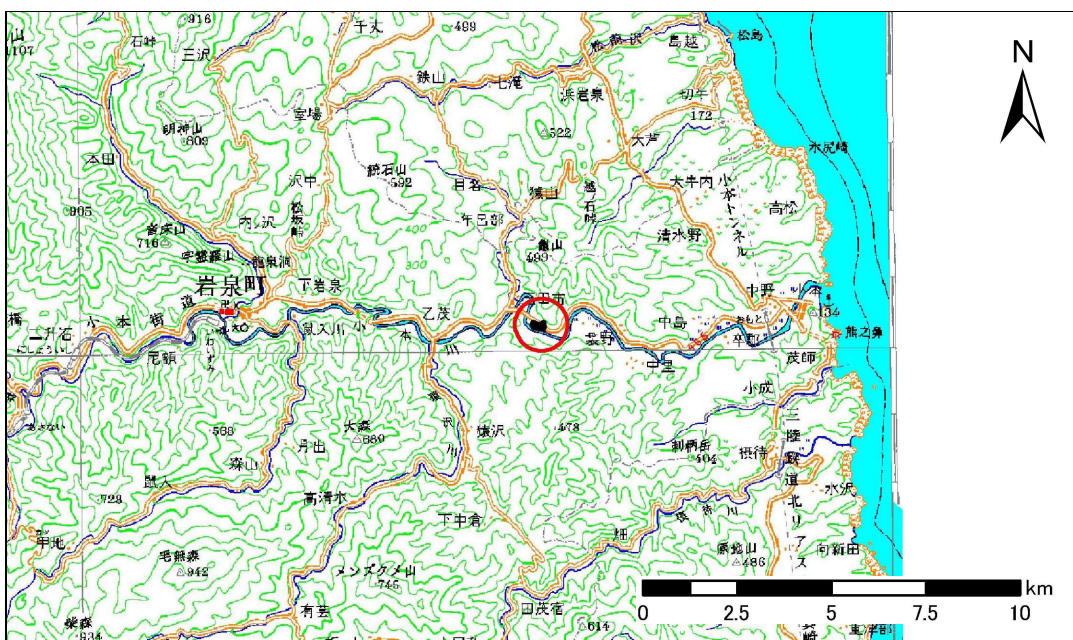


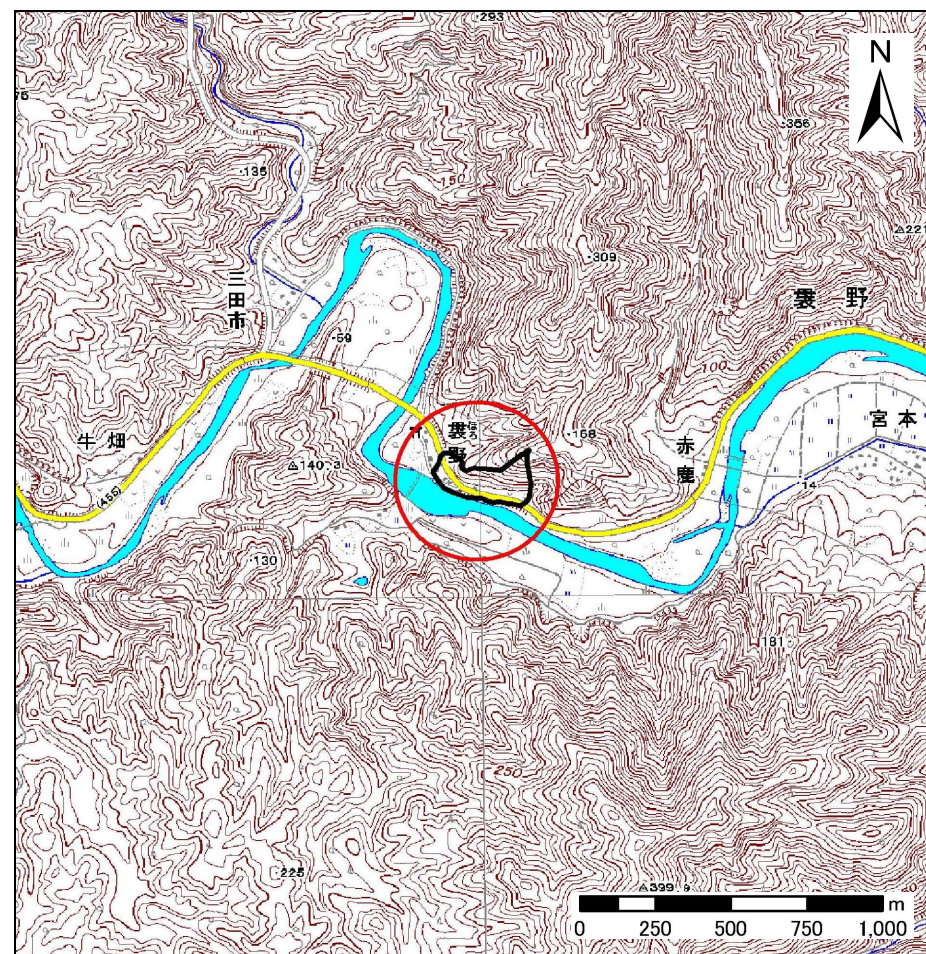
# 土砂災害防止に関する基礎調査(急傾斜地の崩壊)

表紙 概況、位置図

自然現象の種類	急傾斜地の崩壊
箇所番号	063B1013
箇所名	褓野1号
所在地	岩手県下閉伊郡岩泉町褓野字褓野
調査機関	沿岸広域振興局土木部岩泉土木センター



位置図(S=1:200,000)



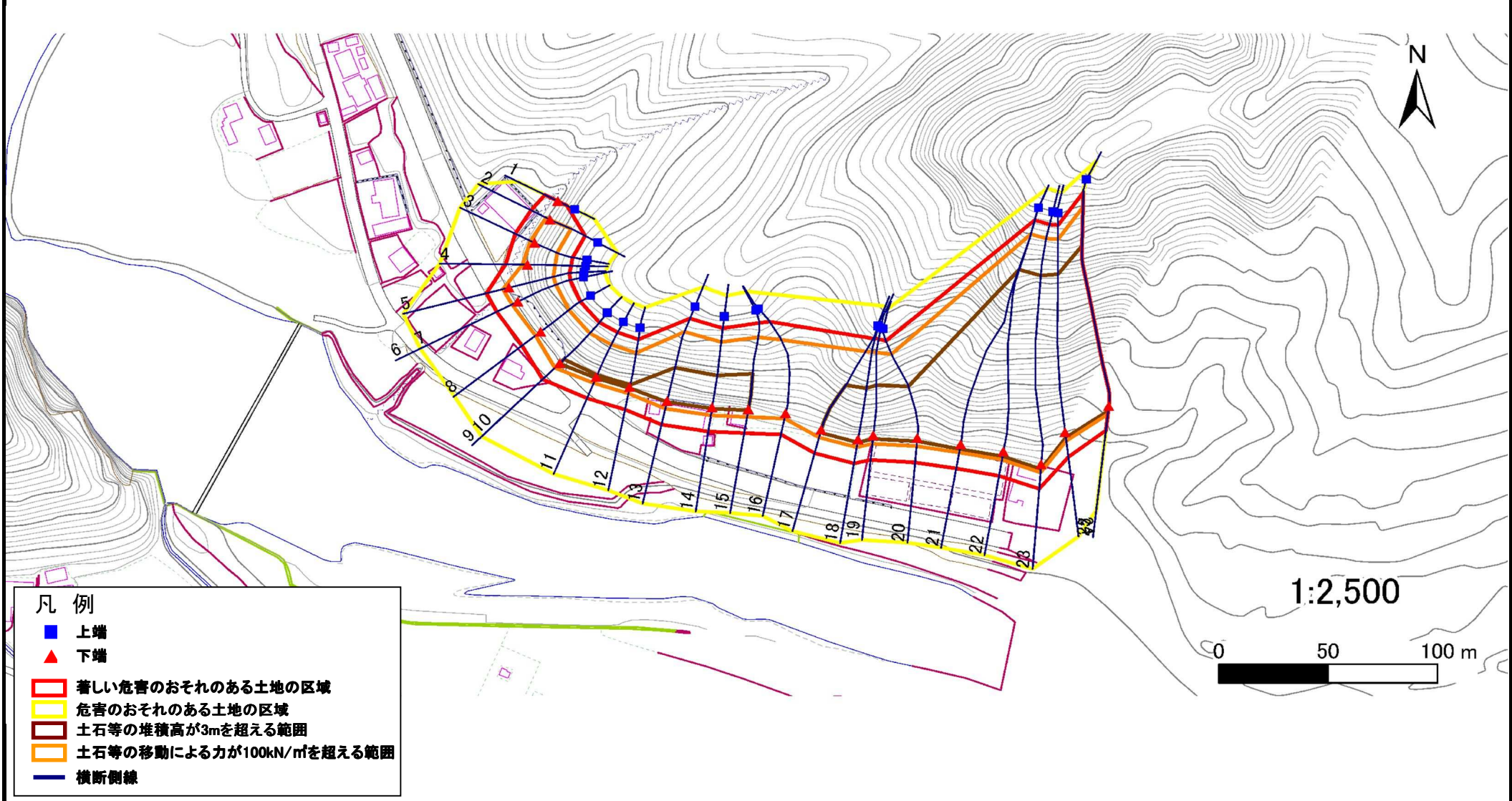
概況図(S=1:25,000)

# 急傾斜地の崩壊区域調査

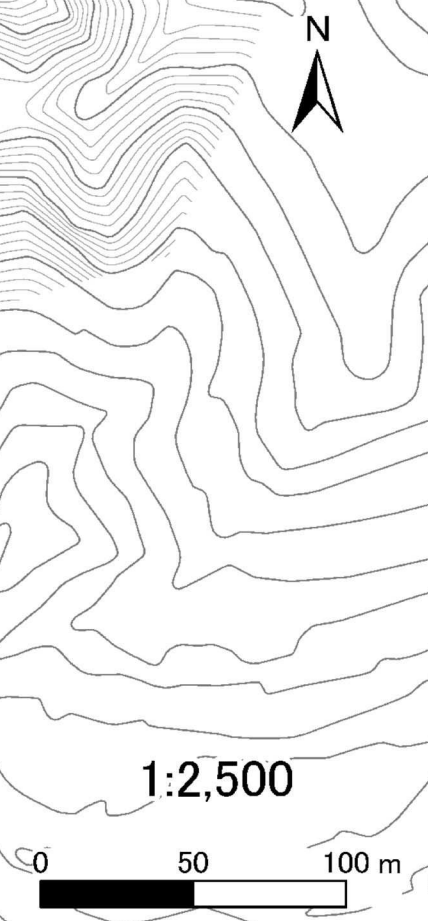
様式3-1 危害のおそれのある土地、著しい危害のおそれのある土地の設定図

調査年度 平成24年度

急傾斜地の位置	箇所番号	箇所名	所在地
	063B1013	袋野1号	岩手県下閉伊郡岩泉町袋野字袋野



- 凡例
- 上端
  - ▲ 下端
  - 著しい危害のおそれのある土地の区域
  - 危害のおそれのある土地の区域
  - 土石等の堆積高が3mを超える範囲
  - 土石等の移動による力が100kN/m<sup>2</sup>を超える範囲
  - 横断側線

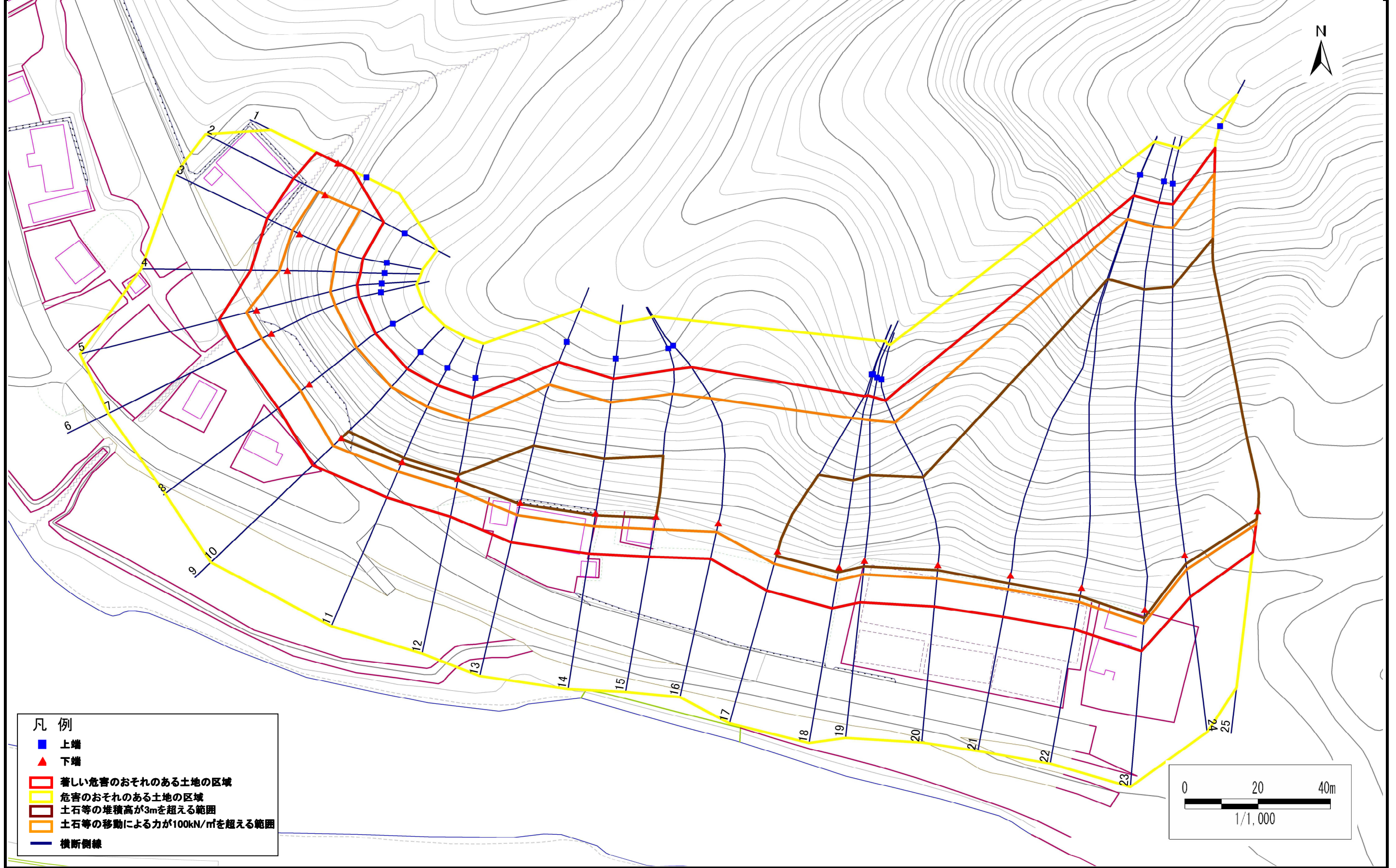


# 急傾斜地の崩壊区域調査

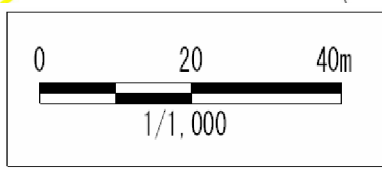
様式3-1 危害のおそれのある土地、著しい危害のおそれのある土地の設定図

調査年度 平成24年度

急傾斜地の位置	箇所番号	063B1013	箇所名	袈野1号	所在地	岩手県下閉伊郡岩泉町袈野字袈野
---------	------	----------	-----	------	-----	-----------------



- 凡例
- 上端
  - ▲ 下端
  - 著しい危害のおそれのある土地の区域
  - 危害のおそれのある土地の区域
  - 土石等の堆積高が3mを超える範囲
  - 土石等の移動による力が100kN/m<sup>2</sup>を超える範囲
  - 横断側線



# 急傾斜地の崩壊区域調書

様式3-2 建築物に作用すると想定される衝撃に関する事項(1/2)

調査年度 平成24年度

急傾斜地の位置		063B1013			箇所名		袈野1号		所在地		岩手県下閉伊郡岩泉町袈野字袈野					
横断 測線 番号	急傾斜地の下端に隣接する土地								急傾斜地内							
	土石等の移動の高さと力の大きさ				土石等の堆積高さとの力の大きさ				土石等の移動の高さと力の大きさ				土石等の堆積高さとの力の大きさ			
	区分	高さ (m)	下端からの距離 (m)	力の大きさ (kN/m <sup>2</sup> )	区分	下端からの水平 距離(m)	高さ (m)	力の大きさ (kN/m <sup>2</sup> )	区分	高さ (m)	上端からの比高 (m)	力の大きさ (kN/m <sup>2</sup> )	区分	上端からの比高 (m)	高さ (m)	力の大きさ (kN/m <sup>2</sup> )
1	100kN/m <sup>2</sup> を超える	-	- ~ -	-	3mを超える	- ~ -	-	-	100kN/m <sup>2</sup> を超える	-	- ~ -	-	3mを超える	- ~ -	-	-
	それ以外	1.00	0.00 ~ 6.63	83.71	それ以外	0.00 ~ 6.63	2.61	13.21	それ以外	1.00	5.00 ~ 10.35	83.71	それ以外	5.00 ~ 10.35	2.61	13.21
2	100kN/m <sup>2</sup> を超える	1.00	0.00 ~ 2.04	131.56	3mを超える	- ~ -	-	-	100kN/m <sup>2</sup> を超える	1.00	10.54 ~ 18.46	131.56	3mを超える	- ~ -	-	-
	それ以外	1.00	2.04 ~ 9.83	100.00	それ以外	0.00 ~ 9.83	2.35	11.89	それ以外	1.00	5.00 ~ 10.54	100.00	それ以外	5.00 ~ 18.46	2.35	11.89
3	100kN/m <sup>2</sup> を超える	1.00	0.00 ~ 2.11	132.64	3mを超える	- ~ -	-	-	100kN/m <sup>2</sup> を超える	1.00	10.55 ~ 19.00	132.64	3mを超える	- ~ -	-	-
	それ以外	1.00	2.11 ~ 9.89	100.00	それ以外	0.00 ~ 9.89	2.34	11.82	それ以外	1.00	5.00 ~ 10.55	100.00	それ以外	5.00 ~ 19.00	2.34	11.82
4	100kN/m <sup>2</sup> を超える	1.00	0.00 ~ 2.29	135.60	3mを超える	- ~ -	-	-	100kN/m <sup>2</sup> を超える	1.00	10.54 ~ 20.08	135.60	3mを超える	- ~ -	-	-
	それ以外	1.00	2.29 ~ 10.07	100.00	それ以外	0.00 ~ 10.07	2.68	13.55	それ以外	1.00	5.00 ~ 10.54	100.00	それ以外	5.00 ~ 20.08	2.68	13.55
5	100kN/m <sup>2</sup> を超える	1.00	0.00 ~ 2.86	145.33	3mを超える	- ~ -	-	-	100kN/m <sup>2</sup> を超える	1.00	10.57 ~ 26.00	145.33	3mを超える	- ~ -	-	-
	それ以外	1.00	2.86 ~ 10.65	100.00	それ以外	0.00 ~ 10.65	2.99	15.12	それ以外	1.00	5.00 ~ 10.57	100.00	それ以外	5.00 ~ 26.00	2.99	15.12
6	100kN/m <sup>2</sup> を超える	1.00	0.00 ~ 3.03	148.14	3mを超える	0.00 ~ 0.18	3.10	15.67	100kN/m <sup>2</sup> を超える	1.00	10.55 ~ 26.00	148.14	3mを超える	25.00 ~ 26.00	3.10	15.67
	それ以外	1.00	3.03 ~ 10.81	100.00	それ以外	0.18 ~ 10.81	3.00	15.16	それ以外	1.00	5.00 ~ 10.55	100.00	それ以外	5.00 ~ 25.00	3.00	15.16
7	100kN/m <sup>2</sup> を超える	1.00	0.00 ~ 3.03	148.14	3mを超える	- ~ -	-	-	100kN/m <sup>2</sup> を超える	1.00	10.55 ~ 26.00	148.14	3mを超える	- ~ -	-	-
	それ以外	1.00	3.03 ~ 10.81	100.00	それ以外	0.00 ~ 10.81	2.75	13.92	それ以外	1.00	5.00 ~ 10.55	100.00	それ以外	5.00 ~ 26.00	2.75	13.92
8	100kN/m <sup>2</sup> を超える	1.00	0.00 ~ 3.03	148.25	3mを超える	- ~ -	-	-	100kN/m <sup>2</sup> を超える	1.00	10.97 ~ 26.00	148.25	3mを超える	- ~ -	-	-
	それ以外	1.00	3.03 ~ 10.82	100.00	それ以外	0.00 ~ 10.82	2.54	12.86	それ以外	1.00	5.00 ~ 10.97	100.00	それ以外	5.00 ~ 26.00	2.54	12.86
9	100kN/m <sup>2</sup> を超える	1.00	0.00 ~ 3.16	150.52	3mを超える	- ~ -	-	-	100kN/m <sup>2</sup> を超える	1.00	10.64 ~ 27.25	150.52	3mを超える	- ~ -	-	-
	それ以外	1.00	3.16 ~ 10.95	100.00	それ以外	0.00 ~ 10.95	2.80	14.17	それ以外	1.00	5.00 ~ 10.64	100.00	それ以外	5.00 ~ 27.25	2.80	14.17
10	100kN/m <sup>2</sup> を超える	1.00	0.00 ~ 3.16	150.52	3mを超える	0.00 ~ 0.28	3.16	15.96	100kN/m <sup>2</sup> を超える	1.00	10.64 ~ 27.25	150.52	3mを超える	25.00 ~ 27.25	3.16	15.96
	それ以外	1.00	3.16 ~ 10.95	100.00	それ以外	0.28 ~ 10.95	3.00	15.16	それ以外	1.00	5.00 ~ 10.64	100.00	それ以外	5.00 ~ 25.00	3.00	15.16
11	100kN/m <sup>2</sup> を超える	1.00	0.00 ~ 3.05	148.52	3mを超える	0.00 ~ 0.41	3.24	16.38	100kN/m <sup>2</sup> を超える	1.00	10.88 ~ 26.00	148.52	3mを超える	25.00 ~ 26.00	3.24	16.38
	それ以外	1.00	3.05 ~ 10.83	100.00	それ以外	0.41 ~ 10.83	3.00	15.16	それ以外	1.00	5.00 ~ 10.88	100.00	それ以外	5.00 ~ 25.00	3.00	15.16
12	100kN/m <sup>2</sup> を超える	1.00	0.00 ~ 3.03	148.27	3mを超える	0.00 ~ 0.45	3.26	16.50	100kN/m <sup>2</sup> を超える	1.00	10.96 ~ 26.00	148.27	3mを超える	25.00 ~ 26.00	3.26	16.50
	それ以外	1.00	3.03 ~ 10.82	100.00	それ以外	0.45 ~ 10.82	3.00	15.16	それ以外	1.00	5.00 ~ 10.96	100.00	それ以外	5.00 ~ 25.00	3.00	15.16
13	100kN/m <sup>2</sup> を超える	1.00	0.00 ~ 3.68	159.59	3mを超える	0.00 ~ 0.43	3.23	16.34	100kN/m <sup>2</sup> を超える	1.00	10.58 ~ 38.33	159.59	3mを超える	25.00 ~ 38.33	3.23	16.34
	それ以外	1.00	3.68 ~ 11.46	100.00	それ以外	0.43 ~ 11.46	3.00	15.16	それ以外	1.00	5.00 ~ 10.58	100.00	それ以外	5.00 ~ 25.00	3.00	15.16
14	100kN/m <sup>2</sup> を超える	1.00	0.00 ~ 3.76	161.02	3mを超える	0.00 ~ 0.60	3.34	16.90	100kN/m <sup>2</sup> を超える	1.00	10.84 ~ 38.64	161.02	3mを超える	25.00 ~ 38.64	3.34	16.90
	それ以外	1.00	3.76 ~ 11.54	100.00	それ以外	0.60 ~ 11.54	3.00	15.16	それ以外	1.00	5.00 ~ 10.84	100.00	それ以外	5.00 ~ 25.00	3.00	15.16
15	100kN/m <sup>2</sup> を超える	1.00	0.00 ~ 3.69	159.84	3mを超える	0.00 ~ 0.43	3.23	16.34	100kN/m <sup>2</sup> を超える	1.00	10.58 ~ 38.92	159.84	3mを超える	25.00 ~ 38.92	3.23	16.34
	それ以外	1.00	3.69 ~ 11.48	100.00	それ以外	0.43 ~ 11.48	3.00	15.16	それ以外	1.00	5.00 ~ 10.58	100.00	それ以外	5.00 ~ 25.00	3.00	15.16

## 急傾斜地の崩壊区域調書

様式3-2 建築物に作用すると想定される衝撃に関する事項(2/2)

												調査年度	平成24年度			
急傾斜地の位置		箇所番号			箇所名			所在地			岩手県下閉伊郡岩泉町袈野字袈野					
横断 測線 番号	急傾斜地の下端に隣接する土地								急傾斜地内							
	土石等の移動の高さと力の大きさ				土石等の堆積高さとの大きさ				土石等の移動の高さと力の大きさ				土石等の堆積高さとの大きさ			
	区分	高さ (m)	下端からの距離 (m)	力の大きさ (kN/m <sup>2</sup> )	区分	下端からの水平 距離(m)	高さ (m)	力の大きさ (kN/m <sup>2</sup> )	区分	高さ (m)	上端からの比高 (m)	力の大きさ (kN/m <sup>2</sup> )	区分	上端からの比高 (m)	高さ (m)	力の大きさ (kN/m <sup>2</sup> )
16	100kN/m <sup>2</sup> を超える	1.00	0.00 ~ 2.53	139.75	3mを超える	- ~ -	-	-	100kN/m <sup>2</sup> を超える	1.00	11.41 ~ 34.00	139.75	3mを超える	- ~ -	-	-
	それ以外	1.00	2.53 ~ 10.32	100.00	それ以外	0.00 ~ 10.32	2.90	14.65	それ以外	1.00	5.00 ~ 11.41	100.00	それ以外	5.00 ~ 34.00	2.90	14.65
17	100kN/m <sup>2</sup> を超える	1.00	0.00 ~ 3.71	160.22	3mを超える	0.00 ~ 1.39	3.68	18.62	100kN/m <sup>2</sup> を超える	1.00	10.53 ~ 44.05	160.22	3mを超える	25.00 ~ 44.05	3.68	18.62
	それ以外	1.00	3.71 ~ 11.50	100.00	それ以外	1.39 ~ 11.50	3.00	15.16	それ以外	1.00	5.00 ~ 10.53	100.00	それ以外	5.00 ~ 25.00	3.00	15.16
18	100kN/m <sup>2</sup> を超える	1.00	0.00 ~ 3.84	162.51	3mを超える	0.00 ~ 1.50	3.76	19.02	100kN/m <sup>2</sup> を超える	1.00	10.60 ~ 45.33	162.51	3mを超える	25.00 ~ 45.33	3.76	19.02
	それ以外	1.00	3.84 ~ 11.62	100.00	それ以外	1.50 ~ 11.62	3.00	15.16	それ以外	1.00	5.00 ~ 10.60	100.00	それ以外	5.00 ~ 25.00	3.00	15.16
19	100kN/m <sup>2</sup> を超える	1.00	0.00 ~ 3.94	164.34	3mを超える	0.00 ~ 1.69	3.92	19.80	100kN/m <sup>2</sup> を超える	1.00	10.96 ~ 46.77	164.34	3mを超える	25.00 ~ 46.77	3.92	19.80
	それ以外	1.00	3.94 ~ 11.72	100.00	それ以外	1.69 ~ 11.72	3.00	15.16	それ以外	1.00	5.00 ~ 10.96	100.00	それ以外	5.00 ~ 25.00	3.00	15.16
20	100kN/m <sup>2</sup> を超える	1.00	0.00 ~ 3.87	163.03	3mを超える	0.00 ~ 1.52	3.78	19.11	100kN/m <sup>2</sup> を超える	1.00	10.63 ~ 46.01	163.03	3mを超える	25.00 ~ 46.01	3.78	19.11
	それ以外	1.00	3.87 ~ 11.65	100.00	それ以外	1.52 ~ 11.65	3.00	15.16	それ以外	1.00	5.00 ~ 10.63	100.00	それ以外	5.00 ~ 25.00	3.00	15.16
21	100kN/m <sup>2</sup> を超える	1.00	0.00 ~ 3.94	164.43	3mを超える	0.00 ~ 2.33	4.11	20.75	100kN/m <sup>2</sup> を超える	1.00	10.55 ~ 95.28	164.43	3mを超える	25.00 ~ 95.28	4.11	20.75
	それ以外	1.00	3.94 ~ 11.73	100.00	それ以外	2.33 ~ 11.73	3.00	15.16	それ以外	1.00	5.00 ~ 10.55	100.00	それ以外	5.00 ~ 25.00	3.00	15.16
22	100kN/m <sup>2</sup> を超える	1.00	0.00 ~ 3.98	165.09	3mを超える	0.00 ~ 2.36	4.13	20.88	100kN/m <sup>2</sup> を超える	1.00	10.57 ~ 96.00	165.09	3mを超える	25.00 ~ 96.00	4.13	20.88
	それ以外	1.00	3.98 ~ 11.77	100.00	それ以外	2.36 ~ 11.77	3.00	15.16	それ以外	1.00	5.00 ~ 10.57	100.00	それ以外	5.00 ~ 25.00	3.00	15.16
23	100kN/m <sup>2</sup> を超える	1.00	0.00 ~ 3.97	164.87	3mを超える	0.00 ~ 2.35	4.12	20.83	100kN/m <sup>2</sup> を超える	1.00	10.57 ~ 98.00	164.87	3mを超える	25.00 ~ 98.00	4.12	20.83
	それ以外	1.00	3.97 ~ 11.75	100.00	それ以外	2.35 ~ 11.75	3.00	15.16	それ以外	1.00	5.00 ~ 10.57	100.00	それ以外	5.00 ~ 25.00	3.00	15.16
24	100kN/m <sup>2</sup> を超える	1.00	0.00 ~ 4.09	166.99	3mを超える	0.00 ~ 2.48	4.23	21.39	100kN/m <sup>2</sup> を超える	1.00	10.73 ~ 90.00	166.99	3mを超える	25.00 ~ 90.00	4.23	21.39
	それ以外	1.00	4.09 ~ 11.87	100.00	それ以外	2.48 ~ 11.87	3.00	15.16	それ以外	1.00	5.00 ~ 10.73	100.00	それ以外	5.00 ~ 25.00	3.00	15.16
25	100kN/m <sup>2</sup> を超える	1.00	0.00 ~ 3.88	163.31	3mを超える	0.00 ~ 2.28	4.07	20.57	100kN/m <sup>2</sup> を超える	1.00	10.53 ~ 85.91	163.31	3mを超える	25.00 ~ 85.91	4.07	20.57
	それ以外	1.00	3.88 ~ 11.67	100.00	それ以外	2.28 ~ 11.67	3.00	15.16	それ以外	1.00	5.00 ~ 10.53	100.00	それ以外	5.00 ~ 25.00	3.00	15.16
	100kN/m <sup>2</sup> を超える		~		3mを超える	~			100kN/m <sup>2</sup> を超える		~		3mを超える	~		
	それ以外		~		それ以外	~			それ以外		~		それ以外	~		
	100kN/m <sup>2</sup> を超える		~		3mを超える	~			100kN/m <sup>2</sup> を超える		~		3mを超える	~		
	それ以外		~		それ以外	~			それ以外		~		それ以外	~		
	100kN/m <sup>2</sup> を超える		~		3mを超える	~			100kN/m <sup>2</sup> を超える		~		3mを超える	~		
	それ以外		~		それ以外	~			それ以外		~		それ以外	~		
	100kN/m <sup>2</sup> を超える		~		3mを超える	~			100kN/m <sup>2</sup> を超える		~		3mを超える	~		
	それ以外		~		それ以外	~			それ以外		~		それ以外	~		