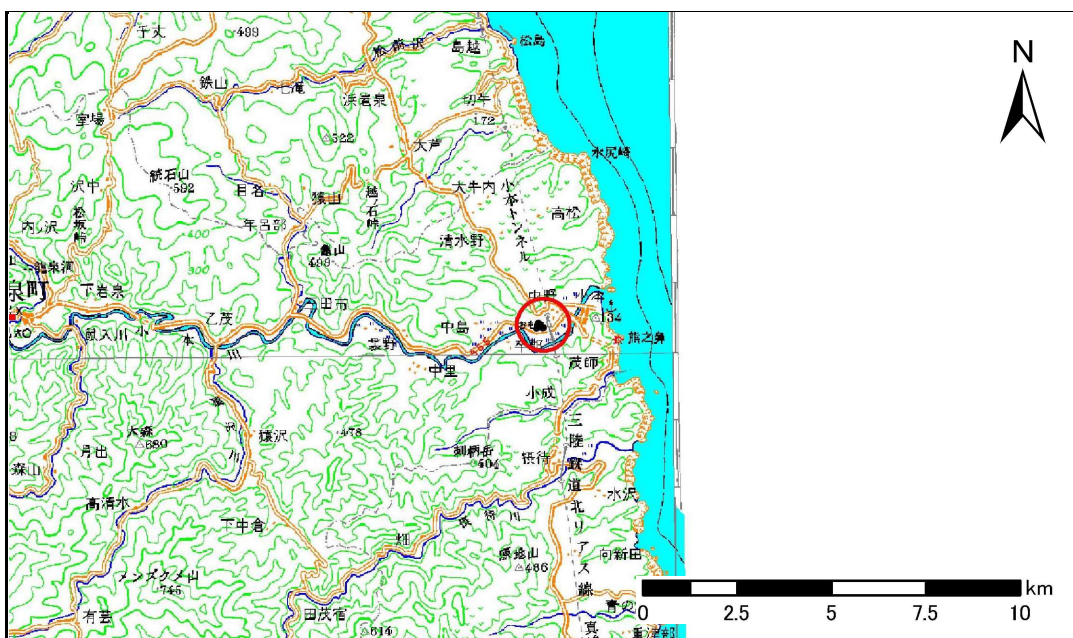


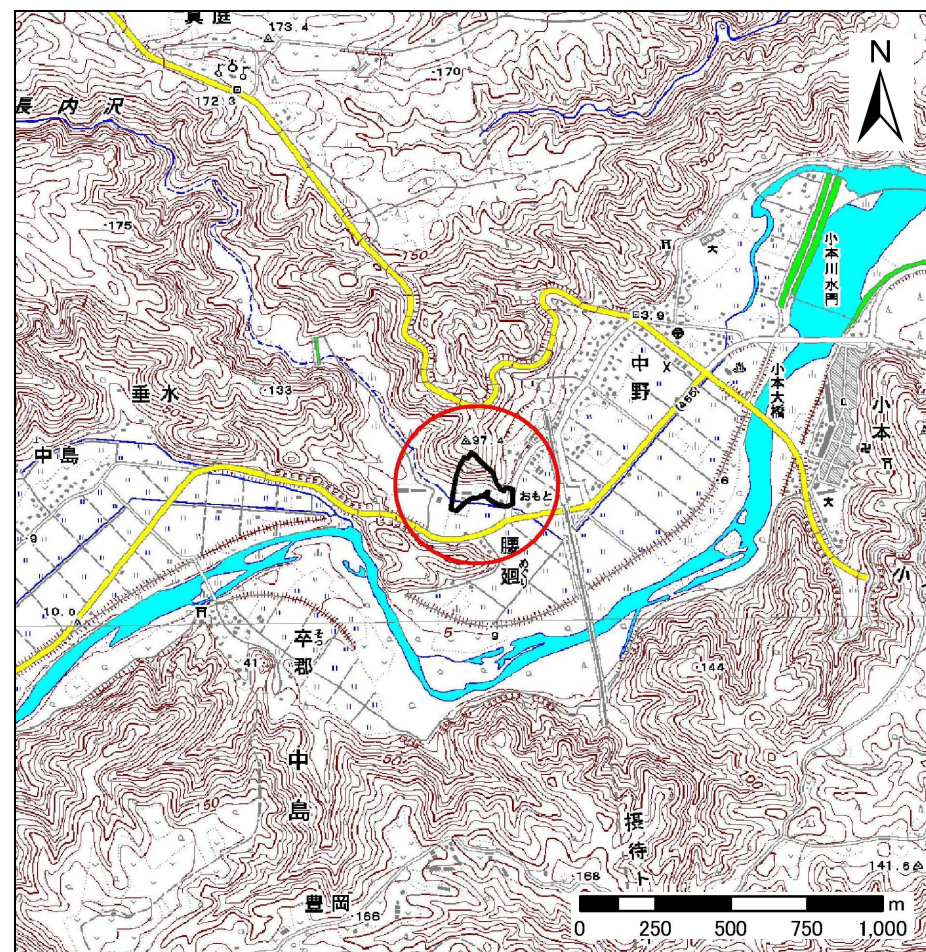
# 土砂災害防止に関する基礎調査(急傾斜地の崩壊)

表紙 概況、位置図

自然現象の種類	急傾斜地の崩壊
箇所番号	063B1011
箇所名	長内
所在地	岩手県下閉伊郡岩泉町小本字長内
調査機関	沿岸広域振興局土木部岩泉土木センター



位置図(S=1:200,000)



概況図(S=1:25,000)



# 急傾斜地の崩壊区域調査

様式3-1 危害のおそれのある土地、著しい危害のおそれのある土地の設定図

調査年度

平成24年度

急傾斜地の位置

箇所番号

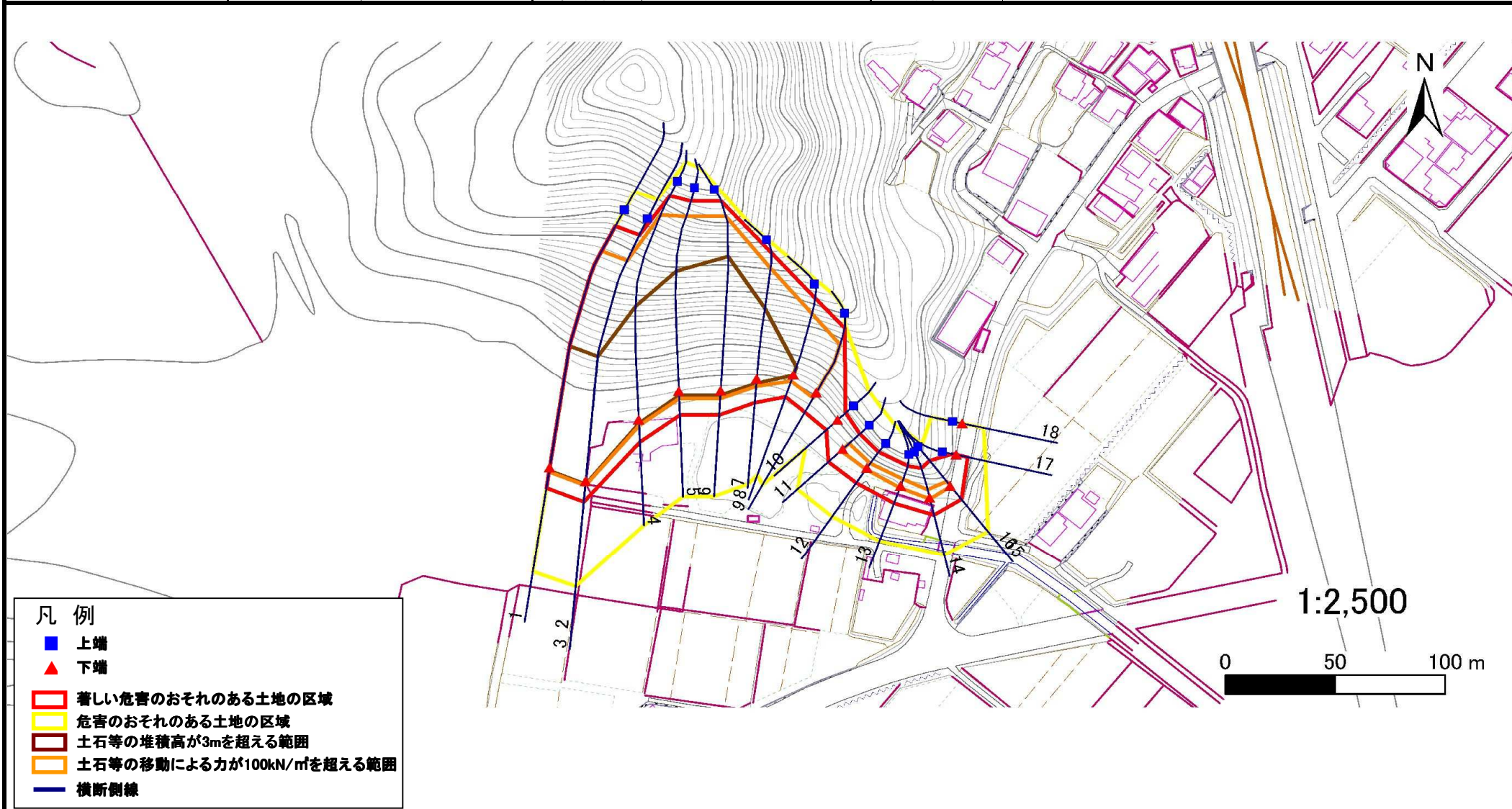
063B1011

箇所名

長内

所在地

岩手県下閉伊郡岩泉町小本字長内



## 凡例

- 上端
- ▲ 下端
- 著しい危害のおそれのある土地の区域
- 危害のおそれのある土地の区域
- 土石等の堆積高が3mを超える範囲
- 土石等の移動による力が100kN/m<sup>2</sup>を超える範囲
- 横断側線

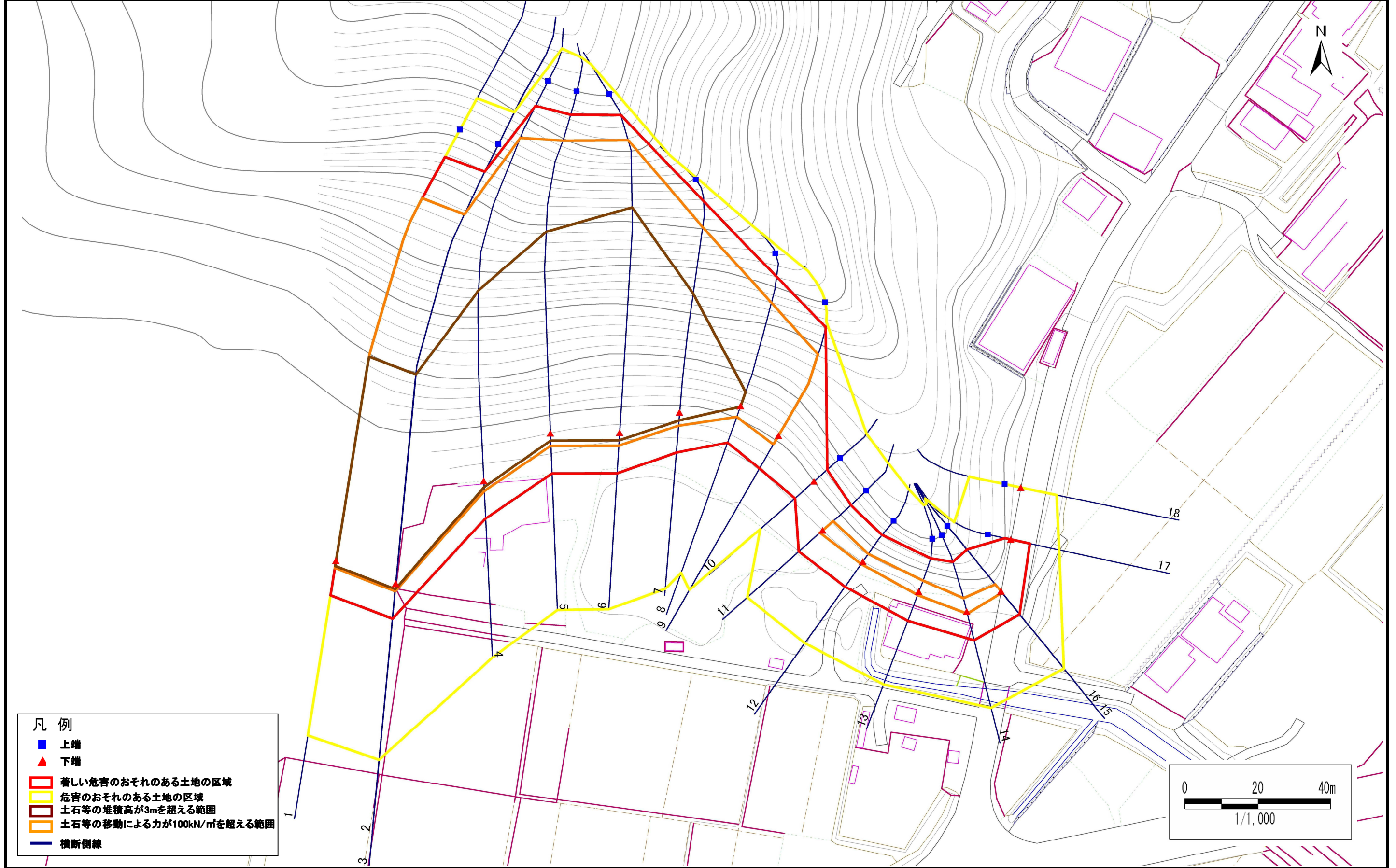


# 急傾斜地の崩壊区域調査

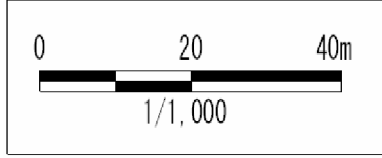
様式3-1 危害のおそれのある土地、著しい危害のおそれのある土地の設定図

調査年度 平成24年度

急傾斜地の位置	箇所番号	063B1011	箇所名	長内	所在地	岩手県下閉伊郡岩泉町小本字長内
---------	------	----------	-----	----	-----	-----------------



- 凡例
- 上端
  - ▲ 下端
  - 著しい危害のおそれのある土地の区域
  - 危害のおそれのある土地の区域
  - 土石等の堆積高が3mを超える範囲
  - 土石等の移動による力が100kN/m<sup>2</sup>を超える範囲
  - 横断側線



## 急傾斜地の崩壊区域調書

様式3-2 建築物に作用すると想定される衝撃に関する事項(1/2)

										調査年度		平成24年度				
急傾斜地の位置		箇所番号			063B1011		箇所名		長内		所在地		岩手県下閉伊郡岩泉町小本字長内			
横断 測線 番号	急傾斜地の下端に隣接する土地								急傾斜地内							
	土石等の移動の高さと力の大きさ				土石等の堆積高さとの力の大きさ				土石等の移動の高さと力の大きさ				土石等の堆積高さとの力の大きさ			
	区分	高さ (m)	下端からの距離 (m)	力の大きさ (kN/m <sup>2</sup> )	区分	下端からの水平 距離(m)	高さ (m)	力の大きさ (kN/m <sup>2</sup> )	区分	高さ (m)	上端からの比高 (m)	力の大きさ (kN/m <sup>2</sup> )	区分	上端からの比高 (m)	高さ (m)	力の大きさ (kN/m <sup>2</sup> )
1	100kN/m <sup>2</sup> を超える	1.00	0.00 ~ 2.09	132.32	3mを超える	0.00 ~ 1.48	3.57	18.04	100kN/m <sup>2</sup> を超える	1.00	12.68 ~ 73.69	132.32	3mを超える	40.00 ~ 73.69	3.57	18.04
	それ以外	1.00	2.09 ~ 9.87	100.00	それ以外	1.48 ~ 9.87	3.00	15.16	それ以外	1.00	5.00 ~ 12.68	100.00	それ以外	5.00 ~ 40.00	3.00	15.16
2	100kN/m <sup>2</sup> を超える	1.00	0.00 ~ 2.08	132.27	3mを超える	0.00 ~ 1.48	3.57	18.03	100kN/m <sup>2</sup> を超える	1.00	12.69 ~ 74.30	132.27	3mを超える	40.00 ~ 74.30	3.57	18.03
	それ以外	1.00	2.08 ~ 9.87	100.00	それ以外	1.48 ~ 9.87	3.00	15.16	それ以外	1.00	5.00 ~ 12.69	100.00	それ以外	5.00 ~ 40.00	3.00	15.16
3	100kN/m <sup>2</sup> を超える	1.00	0.00 ~ 2.08	132.27	3mを超える	0.00 ~ 1.48	3.57	18.03	100kN/m <sup>2</sup> を超える	1.00	12.69 ~ 74.30	132.27	3mを超える	40.00 ~ 74.30	3.57	18.03
	それ以外	1.00	2.08 ~ 9.87	100.00	それ以外	1.48 ~ 9.87	3.00	15.16	それ以外	1.00	5.00 ~ 12.69	100.00	それ以外	5.00 ~ 40.00	3.00	15.16
4	100kN/m <sup>2</sup> を超える	1.00	0.00 ~ 2.84	144.88	3mを超える	0.00 ~ 1.77	3.72	18.81	100kN/m <sup>2</sup> を超える	1.00	11.32 ~ 74.34	144.88	3mを超える	40.00 ~ 74.34	3.72	18.81
	それ以外	1.00	2.84 ~ 10.62	100.00	それ以外	1.77 ~ 10.62	3.00	15.16	それ以外	1.00	5.00 ~ 11.32	100.00	それ以外	5.00 ~ 40.00	3.00	15.16
5	100kN/m <sup>2</sup> を超える	1.00	0.00 ~ 3.64	158.93	3mを超える	0.00 ~ 2.14	3.96	20.01	100kN/m <sup>2</sup> を超える	1.00	10.57 ~ 72.00	158.93	3mを超える	30.00 ~ 72.00	3.96	20.01
	それ以外	1.00	3.64 ~ 11.42	100.00	それ以外	2.14 ~ 11.42	3.00	15.16	それ以外	1.00	5.00 ~ 10.57	100.00	それ以外	5.00 ~ 30.00	3.00	15.16
6	100kN/m <sup>2</sup> を超える	1.00	0.00 ~ 3.73	160.57	3mを超える	0.00 ~ 2.19	4.00	20.20	100kN/m <sup>2</sup> を超える	1.00	10.54 ~ 73.07	160.57	3mを超える	25.00 ~ 73.07	4.00	20.20
	それ以外	1.00	3.73 ~ 11.52	100.00	それ以外	2.19 ~ 11.52	3.00	15.16	それ以外	1.00	5.00 ~ 10.54	100.00	それ以外	5.00 ~ 25.00	3.00	15.16
7	100kN/m <sup>2</sup> を超える	1.00	0.00 ~ 3.68	159.59	3mを超える	0.00 ~ 2.20	4.01	20.25	100kN/m <sup>2</sup> を超える	1.00	10.54 ~ 50.57	159.59	3mを超える	25.00 ~ 50.57	4.01	20.25
	それ以外	1.00	3.68 ~ 11.46	100.00	それ以外	2.20 ~ 11.46	3.00	15.16	それ以外	1.00	5.00 ~ 10.54	100.00	それ以外	5.00 ~ 25.00	3.00	15.16
8	100kN/m <sup>2</sup> を超える	1.00	0.00 ~ 3.27	152.30	3mを超える	0.00 ~ 0.20	3.10	15.68	100kN/m <sup>2</sup> を超える	1.00	10.56 ~ 33.07	152.30	3mを超える	30.00 ~ 33.07	3.10	15.68
	それ以外	1.00	3.27 ~ 11.05	100.00	それ以外	0.20 ~ 11.05	3.00	15.16	それ以外	1.00	5.00 ~ 10.56	100.00	それ以外	5.00 ~ 30.00	3.00	15.16
9	100kN/m <sup>2</sup> を超える	1.00	0.00 ~ 2.90	145.98	3mを超える	- ~ -	-	-	100kN/m <sup>2</sup> を超える	1.00	10.68 ~ 28.73	145.98	3mを超える	- ~ -	-	-
	それ以外	1.00	2.90 ~ 10.69	100.00	それ以外	0.00 ~ 10.69	2.94	14.85	それ以外	1.00	5.00 ~ 10.68	100.00	それ以外	5.00 ~ 28.73	2.94	14.85
10	100kN/m <sup>2</sup> を超える	-	- ~ -	-	3mを超える	- ~ -	-	-	100kN/m <sup>2</sup> を超える	-	- ~ -	-	3mを超える	- ~ -	-	-
	それ以外	1.00	0.00 ~ 7.07	89.78	それ以外	0.00 ~ 7.07	2.46	12.43	それ以外	1.00	5.00 ~ 10.00	89.78	それ以外	5.00 ~ 10.00	2.46	12.43
11	100kN/m <sup>2</sup> を超える	1.00	0.00 ~ 1.09	116.47	3mを超える	- ~ -	-	-	100kN/m <sup>2</sup> を超える	1.00	10.69 ~ 14.00	116.47	3mを超える	- ~ -	-	-
	それ以外	1.00	1.09 ~ 8.88	100.00	それ以外	0.00 ~ 8.88	2.28	11.52	それ以外	1.00	5.00 ~ 10.69	100.00	それ以外	5.00 ~ 14.00	2.28	11.52
12	100kN/m <sup>2</sup> を超える	1.00	0.00 ~ 0.82	112.26	3mを超える	- ~ -	-	-	100kN/m <sup>2</sup> を超える	1.00	11.47 ~ 14.00	112.26	3mを超える	- ~ -	-	-
	それ以外	1.00	0.82 ~ 8.61	100.00	それ以外	0.00 ~ 8.61	2.42	12.21	それ以外	1.00	5.00 ~ 11.47	100.00	それ以外	5.00 ~ 14.00	2.42	12.21
13	100kN/m <sup>2</sup> を超える	1.00	0.00 ~ 1.00	114.95	3mを超える	- ~ -	-	-	100kN/m <sup>2</sup> を超える	1.00	10.97 ~ 13.98	114.95	3mを超える	- ~ -	-	-
	それ以外	1.00	1.00 ~ 8.78	100.00	それ以外	0.00 ~ 8.78	2.34	11.83	それ以外	1.00	5.00 ~ 10.97	100.00	それ以外	5.00 ~ 13.98	2.34	11.83
14	100kN/m <sup>2</sup> を超える	1.00	0.00 ~ 0.63	109.42	3mを超える	- ~ -	-	-	100kN/m <sup>2</sup> を超える	1.00	11.58 ~ 14.00	109.42	3mを超える	- ~ -	-	-
	それ以外	1.00	0.63 ~ 8.42	100.00	それ以外	0.00 ~ 8.42	1.99	10.07	それ以外	1.00	5.00 ~ 11.58	100.00	それ以外	5.00 ~ 14.00	1.99	10.07
15	100kN/m <sup>2</sup> を超える	1.00	0.00 ~ 0.37	105.43	3mを超える	- ~ -	-	-	100kN/m <sup>2</sup> を超える	1.00	12.34 ~ 13.88	105.43	3mを超える	- ~ -	-	-
	それ以外	1.00	0.37 ~ 8.15	100.00	それ以外	0.00 ~ 8.15	1.95	9.84	それ以外	1.00	5.00 ~ 12.34	100.00	それ以外	5.00 ~ 13.88	1.95	9.84

## 急傾斜地の崩壊区域調書

様式3-2 建築物に作用すると想定される衝撃に関する事項(2/2)

調査年度 平成24年度

急傾斜地の位置		箇所番号 063B1011			箇所名		長内		所在地		岩手県下閉伊郡岩泉町小本字長内					
横断 測線 番号	急傾斜地の下端に隣接する土地								急傾斜地内							
	土石等の移動の高さと力の大きさ				土石等の堆積高さと力の大きさ				土石等の移動の高さと力の大きさ				土石等の堆積高さと力の大きさ			
	区分	高さ (m)	下端からの距離 (m)	力の大きさ (kN/m <sup>2</sup> )	区分	下端からの水平 距離(m)	高さ (m)	力の大きさ (kN/m <sup>2</sup> )	区分	高さ (m)	上端からの比高 (m)	力の大きさ (kN/m <sup>2</sup> )	区分	上端からの比高 (m)	高さ (m)	力の大きさ (kN/m <sup>2</sup> )
16	100kN/m <sup>2</sup> を超える	1.00	0.00 ~ 0.37	105.40	3mを超える	- ~ -	-	-	100kN/m <sup>2</sup> を超える	1.00	12.34 ~ 13.88	105.40	3mを超える	- ~ -	-	-
	それ以外	1.00	0.37 ~ 8.15	100.00	それ以外	0.00 ~ 8.15	1.95	9.84	それ以外	1.00	5.00 ~ 12.34	100.00	それ以外	5.00 ~ 13.88	1.95	9.84
17	100kN/m <sup>2</sup> を超える	-	- ~ -	-	3mを超える	- ~ -	-	-	100kN/m <sup>2</sup> を超える	-	- ~ -	-	3mを超える	- ~ -	-	-
	それ以外	1.00	0.00 ~ 5.35	66.68	それ以外	0.00 ~ 5.35	2.03	10.24	それ以外	1.00	5.00 ~ 6.80	66.68	それ以外	5.00 ~ 6.80	2.03	10.24
18	100kN/m <sup>2</sup> を超える	-	- ~ -	-	3mを超える	- ~ -	-	-	100kN/m <sup>2</sup> を超える	-	- ~ -	-	3mを超える	- ~ -	-	-
	それ以外	-	- ~ -	-	それ以外	- ~ -	-	-	それ以外	-	- ~ -	-	それ以外	- ~ -	-	-
	100kN/m <sup>2</sup> を超える		~		3mを超える	~			100kN/m <sup>2</sup> を超える		~		3mを超える	~		
	それ以外		~		それ以外	~			それ以外		~		それ以外	~		
	100kN/m <sup>2</sup> を超える		~		3mを超える	~			100kN/m <sup>2</sup> を超える		~		3mを超える	~		
	それ以外		~		それ以外	~			それ以外		~		それ以外	~		
	100kN/m <sup>2</sup> を超える		~		3mを超える	~			100kN/m <sup>2</sup> を超える		~		3mを超える	~		
	それ以外		~		それ以外	~			それ以外		~		それ以外	~		
	100kN/m <sup>2</sup> を超える		~		3mを超える	~			100kN/m <sup>2</sup> を超える		~		3mを超える	~		
	それ以外		~		それ以外	~			それ以外		~		それ以外	~		
	100kN/m <sup>2</sup> を超える		~		3mを超える	~			100kN/m <sup>2</sup> を超える		~		3mを超える	~		
	それ以外		~		それ以外	~			それ以外		~		それ以外	~		
	100kN/m <sup>2</sup> を超える		~		3mを超える	~			100kN/m <sup>2</sup> を超える		~		3mを超える	~		
	それ以外		~		それ以外	~			それ以外		~		それ以外	~		
	100kN/m <sup>2</sup> を超える		~		3mを超える	~			100kN/m <sup>2</sup> を超える		~		3mを超える	~		
	それ以外		~		それ以外	~			それ以外		~		それ以外	~		
	100kN/m <sup>2</sup> を超える		~		3mを超える	~			100kN/m <sup>2</sup> を超える		~		3mを超える	~		
	それ以外		~		それ以外	~			それ以外		~		それ以外	~		