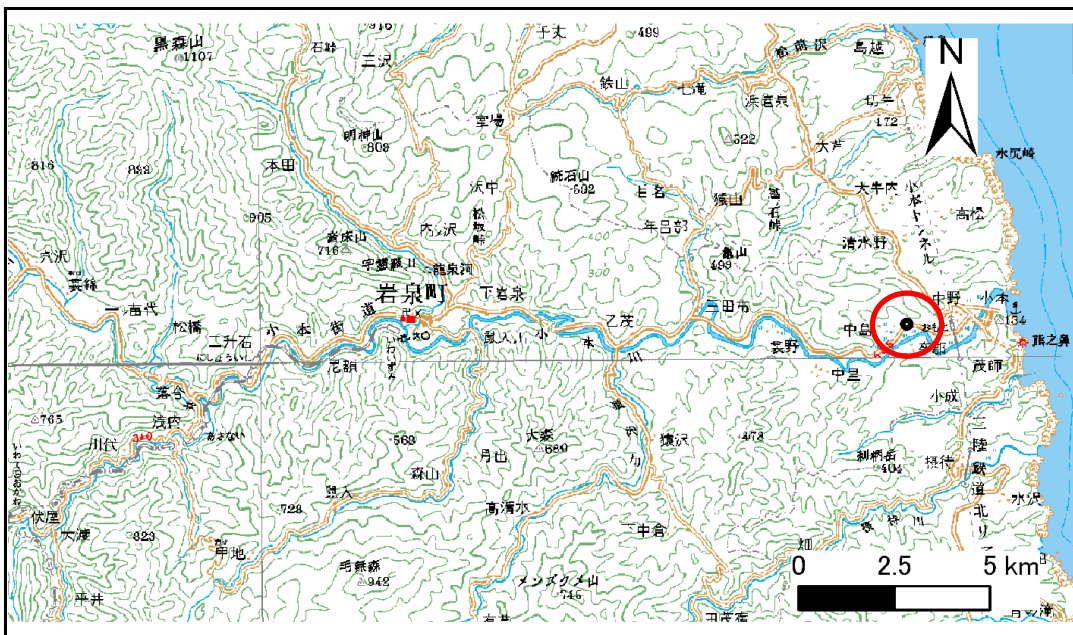


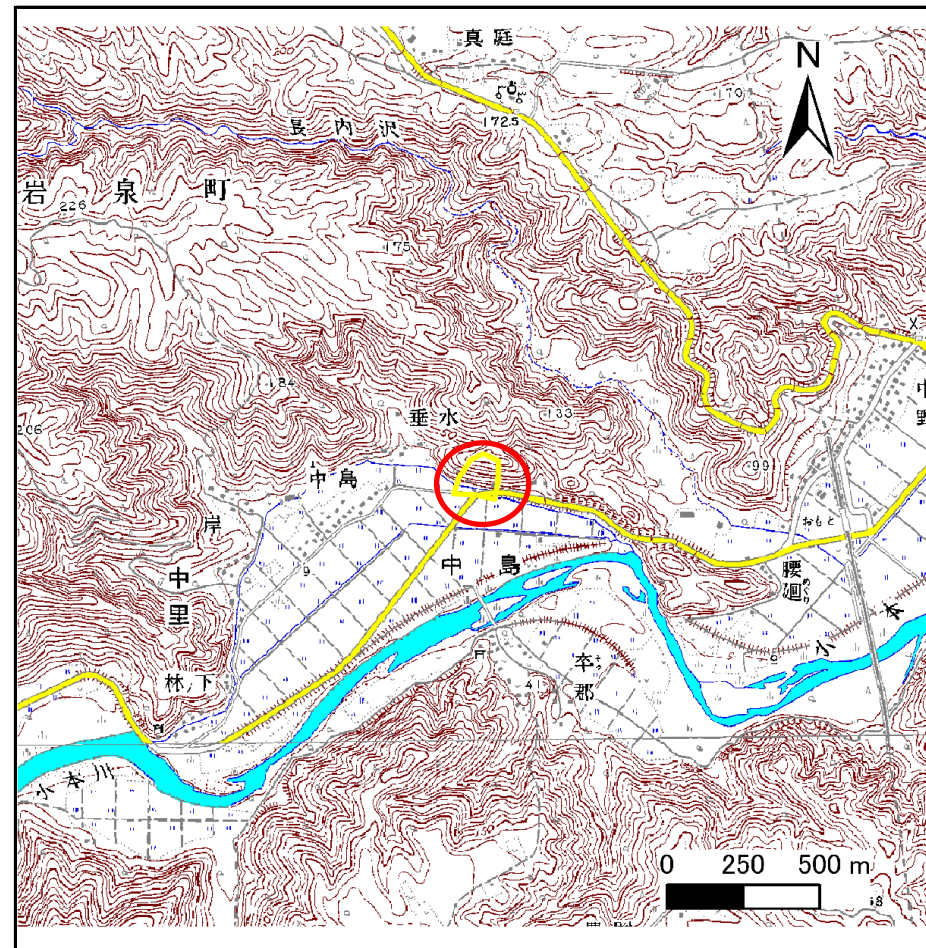
土砂災害防止に関する基礎調査(急傾斜地の崩壊)

表紙 概況、位置図

自然現象の種類	急傾斜地の崩壊
箇所番号	063B1009
箇所名	中島1号
所在地	下閉伊郡岩泉町中島
調査機関	宮古地方振興局岩泉土木事務所



位置図(S=1:200,000)



概況図(S=1:25,000)

急傾斜地の崩壊区域調査

様式3-1 危害のおそれのある土地、著しい危害のおそれのある土地の設定図（全体図）

調査年度

平成20年度

急傾斜地の位置

箇所番号

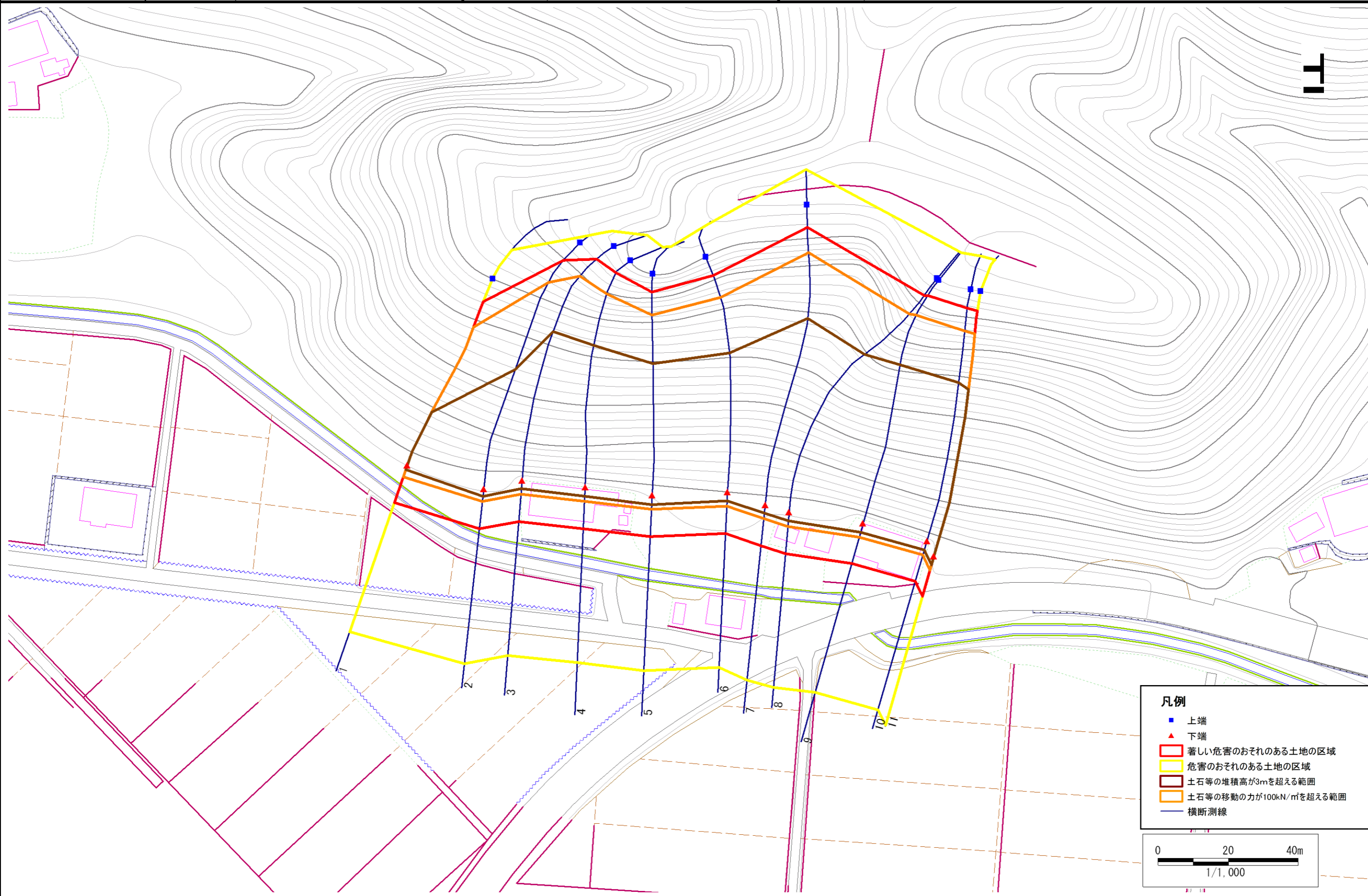
063B1009

箇所名

中島1号

所在地

下閉伊郡岩泉町中島



凡例

- 上端
- ▲ 下端
- ▭ 著しい危害のおそれのある土地の区域
- ▭ 危害のおそれのある土地の区域
- ▭ 土石等の堆積高が3mを超える範囲
- ▭ 土石等の移動の力が100kN/m²を超える範囲
- 横断測線

0 20 40m
1/1,000

急傾斜地の崩壊区域調査

様式3-2 建築物に作用すると想定される衝撃に関する事項(1/1)

調査年度 平成20年度

急傾斜地の位置		箇所番号		063B1009		箇所名		中島1号		所在地		下関伊郡岩泉町中島				
横断 測線 番号	急傾斜地の下端に隣接する土地								急傾斜地内							
	土石等の移動の高さと力の大きさ				土石等の堆積高さとの大きさ				土石等の移動の高さと力の大きさ				土石等の堆積高さとの大きさ			
	区分	高さ (m)	下端からの距離 (m)	力の大きさ (kN/m ²)	区分	下端からの水平 距離(m)	高さ (m)	力の大きさ (kN/m ²)	区分	高さ (m)	上端からの比高 (m)	力の大きさ (kN/m ²)	区分	上端からの比高 (m)	高さ (m)	力の大きさ (kN/m ²)
1	100kN/m ² を超える	1.00	0.00 ~ 3.37	154.18	3mを超える	0.00 ~ 1.18	3.55	18.98	100kN/m ² を超える	1.00	10.63 ~ 42.00	154.18	3mを超える	30.00 ~ 42.00	3.55	18.98
	それ以外	1.00	3.37 ~ 11.16	100.00	それ以外	1.18 ~ 11.16	3.00	16.05	それ以外	1.00	5.00 ~ 10.63	100.00	それ以外	5.00 ~ 30.00	3.00	16.05
2	100kN/m ² を超える	1.00	0.00 ~ 3.57	157.66	3mを超える	0.00 ~ 2.12	3.95	21.12	100kN/m ² を超える	1.00	10.59 ~ 55.80	157.66	3mを超える	30.00 ~ 55.80	3.95	21.12
	それ以外	1.00	3.57 ~ 11.35	100.00	それ以外	2.12 ~ 11.35	3.00	16.05	それ以外	1.00	5.00 ~ 10.59	100.00	それ以外	5.00 ~ 30.00	3.00	16.05
3	100kN/m ² を超える	1.00	0.00 ~ 3.94	164.40	3mを超える	0.00 ~ 2.37	4.13	22.13	100kN/m ² を超える	1.00	10.58 ~ 60.39	164.40	3mを超える	25.00 ~ 60.39	4.13	22.13
	それ以外	1.00	3.94 ~ 11.73	100.00	それ以外	2.37 ~ 11.73	3.00	16.05	それ以外	1.00	5.00 ~ 10.58	100.00	それ以外	5.00 ~ 25.00	3.00	16.05
4	100kN/m ² を超える	1.00	0.00 ~ 4.08	166.90	3mを超える	0.00 ~ 2.62	4.36	23.31	100kN/m ² を超える	1.00	11.05 ~ 62.39	166.90	3mを超える	25.00 ~ 62.39	4.36	23.31
	それ以外	1.00	4.08 ~ 11.87	100.00	それ以外	2.62 ~ 11.87	3.00	16.05	それ以外	1.00	5.00 ~ 11.05	100.00	それ以外	5.00 ~ 25.00	3.00	16.05
5	100kN/m ² を超える	1.00	0.00 ~ 4.04	166.10	3mを超える	0.00 ~ 2.73	4.47	23.90	100kN/m ² を超える	1.00	11.47 ~ 61.70	166.10	3mを超える	25.00 ~ 61.70	4.47	23.90
	それ以外	1.00	4.04 ~ 11.82	100.00	それ以外	2.73 ~ 11.82	3.00	16.05	それ以外	1.00	5.00 ~ 11.47	100.00	それ以外	5.00 ~ 25.00	3.00	16.05
6	100kN/m ² を超える	1.00	0.00 ~ 4.06	166.47	3mを超える	0.00 ~ 2.53	4.28	22.89	100kN/m ² を超える	1.00	10.83 ~ 60.00	166.47	3mを超える	25.00 ~ 60.00	4.28	22.89
	それ以外	1.00	4.06 ~ 11.84	100.00	それ以外	2.53 ~ 11.84	3.00	16.05	それ以外	1.00	5.00 ~ 10.83	100.00	それ以外	5.00 ~ 25.00	3.00	16.05
7	100kN/m ² を超える	1.00	0.00 ~ 3.80	161.86	3mを超える	0.00 ~ 2.24	4.04	21.60	100kN/m ² を超える	1.00	10.53 ~ 67.10	161.86	3mを超える	25.00 ~ 67.10	4.04	21.60
	それ以外	1.00	3.80 ~ 11.59	100.00	それ以外	2.24 ~ 11.59	3.00	16.05	それ以外	1.00	5.00 ~ 10.53	100.00	それ以外	5.00 ~ 25.00	3.00	16.05
8	100kN/m ² を超える	1.00	0.00 ~ 4.01	165.56	3mを超える	0.00 ~ 2.41	4.17	22.32	100kN/m ² を超える	1.00	10.62 ~ 67.65	165.56	3mを超える	25.00 ~ 67.65	4.17	22.32
	それ以外	1.00	4.01 ~ 11.79	100.00	それ以外	2.41 ~ 11.79	3.00	16.05	それ以外	1.00	5.00 ~ 10.62	100.00	それ以外	5.00 ~ 25.00	3.00	16.05
9	100kN/m ² を超える	1.00	0.00 ~ 4.10	167.27	3mを超える	0.00 ~ 2.63	4.37	23.39	100kN/m ² を超える	1.00	11.10 ~ 68.18	167.27	3mを超える	25.00 ~ 68.18	4.37	23.39
	それ以外	1.00	4.10 ~ 11.89	100.00	それ以外	2.63 ~ 11.89	3.00	16.05	それ以外	1.00	5.00 ~ 11.10	100.00	それ以外	5.00 ~ 25.00	3.00	16.05
10	100kN/m ² を超える	1.00	0.00 ~ 4.10	167.23	3mを超える	0.00 ~ 2.64	4.38	23.45	100kN/m ² を超える	1.00	11.14 ~ 68.17	167.23	3mを超える	25.00 ~ 68.17	4.38	23.45
	それ以外	1.00	4.10 ~ 11.88	100.00	それ以外	2.64 ~ 11.88	3.00	16.05	それ以外	1.00	5.00 ~ 11.14	100.00	それ以外	5.00 ~ 25.00	3.00	16.05
11	100kN/m ² を超える	1.00	0.00 ~ 4.09	167.04	3mを超える	0.00 ~ 2.54	4.28	22.91	100kN/m ² を超える	1.00	10.84 ~ 67.98	167.04	3mを超える	25.00 ~ 67.98	4.28	22.91
	それ以外	1.00	4.09 ~ 11.87	100.00	それ以外	2.54 ~ 11.87	3.00	16.05	それ以外	1.00	5.00 ~ 10.84	100.00	それ以外	5.00 ~ 25.00	3.00	16.05
	100kN/m ² を超える		~		3mを超える	~			100kN/m ² を超える		~		3mを超える	~		
	それ以外		~		それ以外	~			それ以外		~		それ以外	~		
	100kN/m ² を超える		~		3mを超える	~			100kN/m ² を超える		~		3mを超える	~		
	それ以外		~		それ以外	~			それ以外		~		それ以外	~		
	100kN/m ² を超える		~		3mを超える	~			100kN/m ² を超える		~		3mを超える	~		
	それ以外		~		それ以外	~			それ以外		~		それ以外	~		