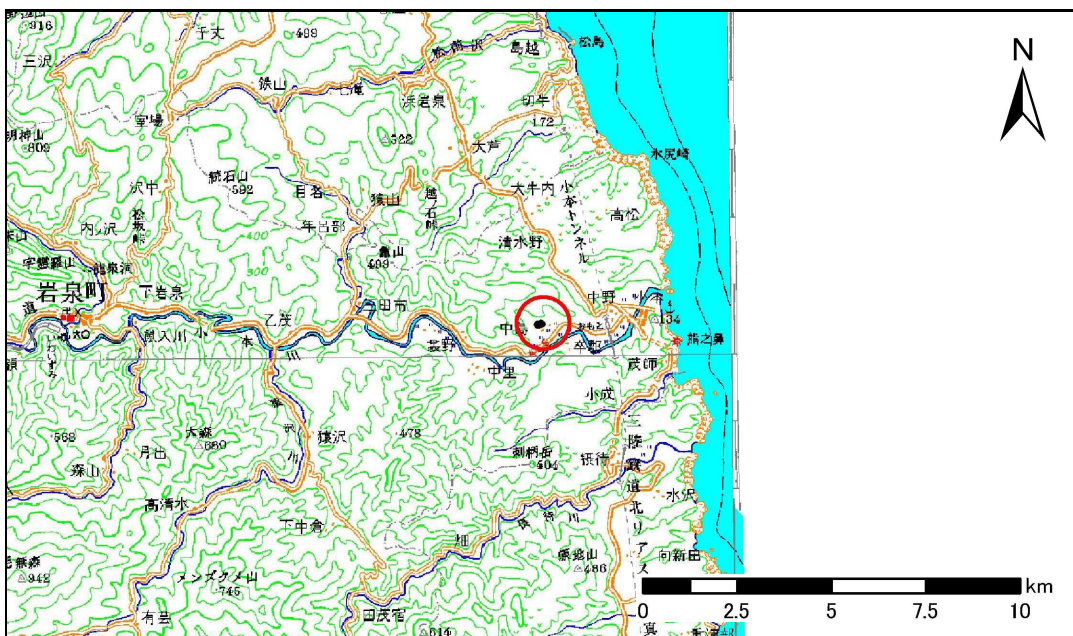


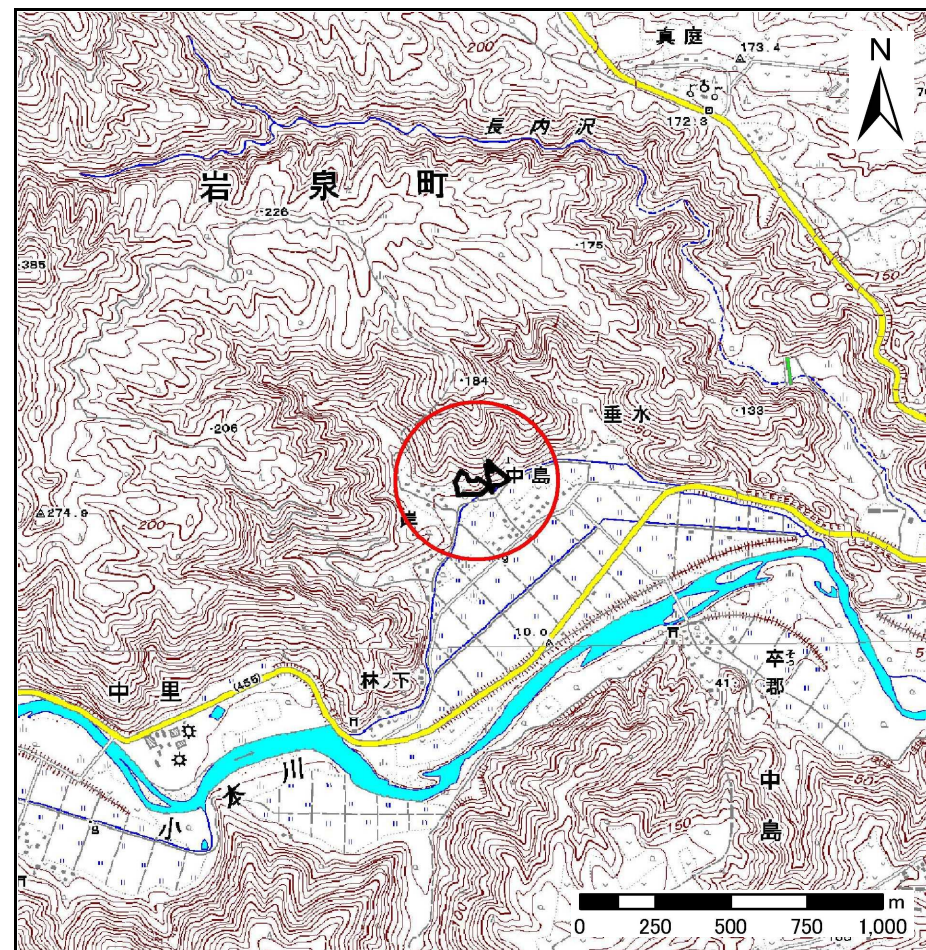
土砂災害防止に関する基礎調査(急傾斜地の崩壊)

表紙 概況、位置図

自然現象の種類	急傾斜地の崩壊
箇所番号	063B1007
箇所名	中島6号
所在地	岩手県下閉伊郡岩泉町中島字中島
調査機関	沿岸広域振興局土木部岩泉土木センター



位置図(S=1:200,000)



概況図(S=1:25,000)

急傾斜地の崩壊区域調査

様式3-1 危害のおそれのある土地、著しい危害のおそれのある土地の設定図

調査年度

平成24年度

急傾斜地の位置

箇所番号

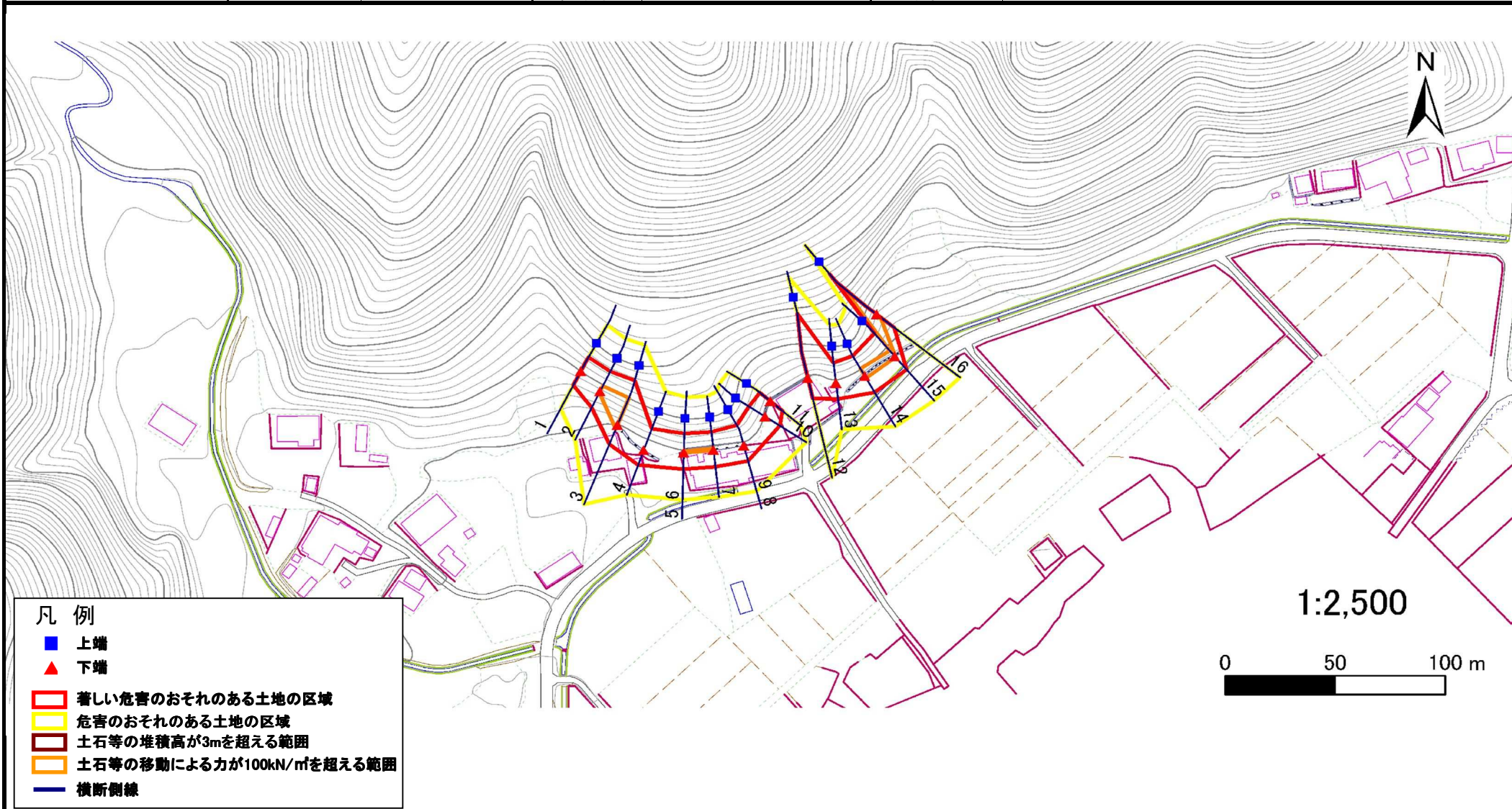
063B1007

箇所名

中島6号

所在地

岩手県下閉伊郡岩泉町中島字中島



凡例

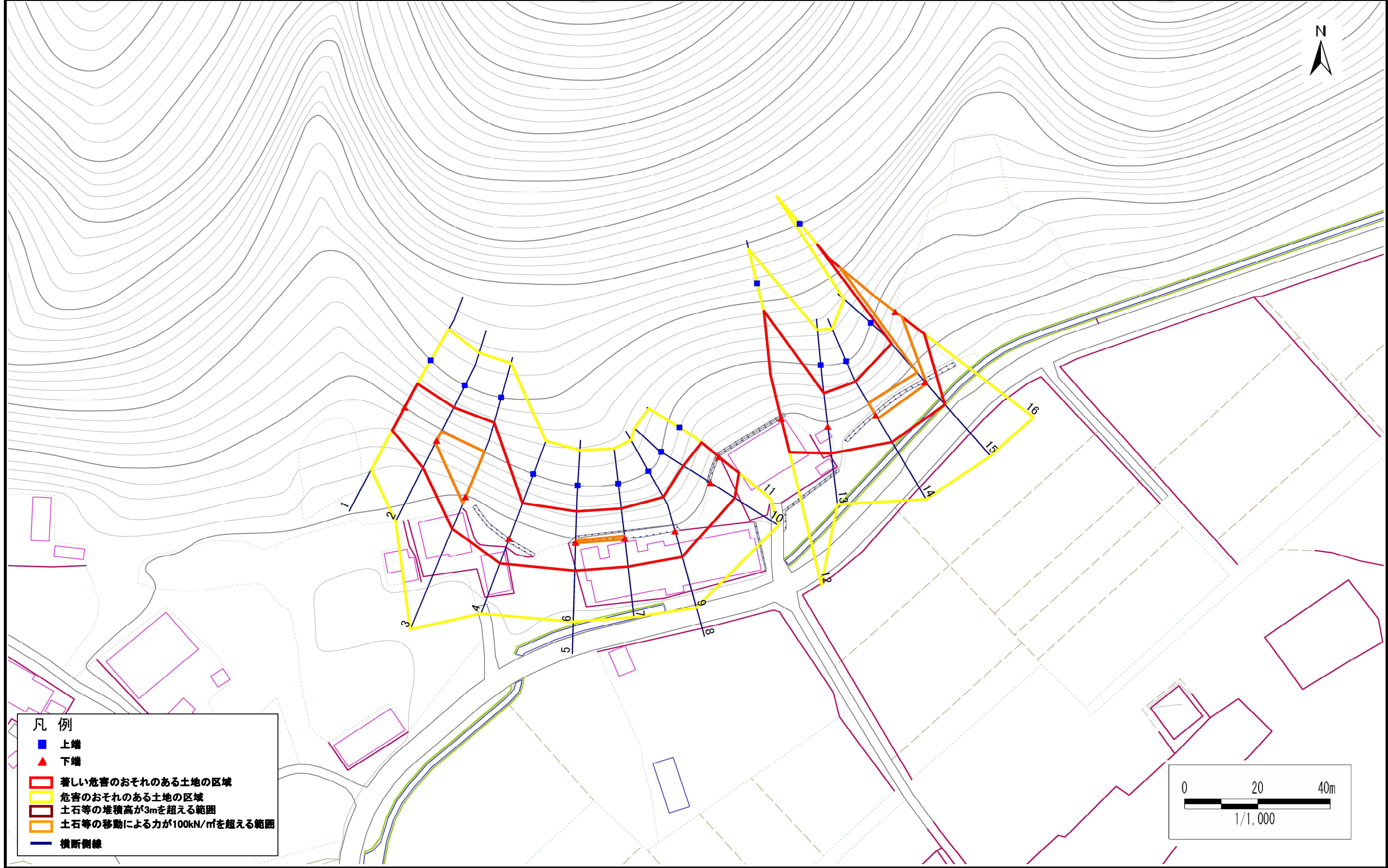
- 上端
- ▲ 下端
- 著しい危害のおそれのある土地の区域
- 危害のおそれのある土地の区域
- 土石等の堆積高が3mを超える範囲
- 土石等の移動による力が100kN/m²を超える範囲
- 横断側線

急傾斜地の崩壊区域調書

様式3-1 危害のおそれのある土地、著しい危害のおそれのある土地の設定図

調査年度 平成24年度

急傾斜地の位置	箇所番号	063B1007	箇所名	中島6号	所在地	岩手県下閉伊郡岩泉町中島字中島
---------	------	----------	-----	------	-----	-----------------



急傾斜地の崩壊区域調書

様式3-2 建築物に作用すると想定される衝撃に関する事項(1/2)

調査年度 平成24年度

急傾斜地の位置		063B1007			箇所名		中島6号		所在地		岩手県下閉伊郡岩泉町中島字中島					
横断 測線 番号	急傾斜地の下端に隣接する土地								急傾斜地内							
	土石等の移動の高さと力の大きさ				土石等の堆積高さと力の大きさ				土石等の移動の高さと力の大きさ				土石等の堆積高さと力の大きさ			
	区分	高さ (m)	下端からの距離 (m)	力の大きさ (kN/m ²)	区分	下端からの水平 距離(m)	高さ (m)	力の大きさ (kN/m ²)	区分	高さ (m)	上端からの比高 (m)	力の大きさ (kN/m ²)	区分	上端からの比高 (m)	高さ (m)	力の大きさ (kN/m ²)
1	100kN/m ² を超える	-	- ~ -	-	3mを超える	- ~ -	-	-	100kN/m ² を超える	-	- ~ -	-	3mを超える	- ~ -	-	-
	それ以外	1.00	0.00 ~ 7.43	94.93	それ以外	0.00 ~ 7.43	2.05	10.38	それ以外	1.00	5.00 ~ 10.00	94.93	それ以外	5.00 ~ 10.00	2.05	10.38
2	100kN/m ² を超える	1.00	0.00 ~ 0.70	110.43	3mを超える	- ~ -	-	-	100kN/m ² を超える	1.00	10.60 ~ 12.70	110.43	3mを超える	- ~ -	-	-
	それ以外	1.00	0.70 ~ 8.49	100.00	それ以外	0.00 ~ 8.49	2.13	10.76	それ以外	1.00	5.00 ~ 10.60	100.00	それ以外	5.00 ~ 12.70	2.13	10.76
3	100kN/m ² を超える	1.00	0.00 ~ 2.01	131.14	3mを超える	- ~ -	-	-	100kN/m ² を超える	1.00	10.88 ~ 20.21	131.14	3mを超える	- ~ -	-	-
	それ以外	1.00	2.01 ~ 9.80	100.00	それ以外	0.00 ~ 9.80	2.56	12.94	それ以外	1.00	5.00 ~ 10.88	100.00	それ以外	5.00 ~ 20.21	2.56	12.94
4	100kN/m ² を超える	-	- ~ -	-	3mを超える	- ~ -	-	-	100kN/m ² を超える	-	- ~ -	-	3mを超える	- ~ -	-	-
	それ以外	1.00	0.00 ~ 7.40	94.38	それ以外	0.00 ~ 7.40	1.93	9.76	それ以外	1.00	5.00 ~ 11.24	94.38	それ以外	5.00 ~ 11.24	1.93	9.76
5	100kN/m ² を超える	1.00	0.00 ~ 0.14	101.99	3mを超える	- ~ -	-	-	100kN/m ² を超える	1.00	10.78 ~ 11.17	101.99	3mを超える	- ~ -	-	-
	それ以外	1.00	0.14 ~ 7.92	100.00	それ以外	0.00 ~ 7.92	2.08	10.53	それ以外	1.00	5.00 ~ 10.78	100.00	それ以外	5.00 ~ 11.17	2.08	10.53
6	100kN/m ² を超える	1.00	0.00 ~ 0.14	101.99	3mを超える	- ~ -	-	-	100kN/m ² を超える	1.00	10.78 ~ 11.17	101.99	3mを超える	- ~ -	-	-
	それ以外	1.00	0.14 ~ 7.92	100.00	それ以外	0.00 ~ 0.00	1.69	8.53	それ以外	1.00	5.00 ~ 10.78	100.00	それ以外	5.00 ~ 11.17	1.69	8.53
7	100kN/m ² を超える	1.00	0.00 ~ 0.19	102.78	3mを超える	- ~ -	-	-	100kN/m ² を超える	1.00	10.64 ~ 11.17	102.78	3mを超える	- ~ -	-	-
	それ以外	1.00	0.19 ~ 7.97	100.00	それ以外	0.00 ~ 0.00	1.71	8.67	それ以外	1.00	5.00 ~ 10.64	100.00	それ以外	5.00 ~ 11.17	1.71	8.67
8	100kN/m ² を超える	-	- ~ -	-	3mを超える	- ~ -	-	-	100kN/m ² を超える	-	- ~ -	-	3mを超える	- ~ -	-	-
	それ以外	1.00	0.00 ~ 7.53	96.37	それ以外	0.00 ~ 0.00	1.59	8.04	それ以外	1.00	5.00 ~ 11.17	96.37	それ以外	5.00 ~ 11.17	1.59	8.04
9	100kN/m ² を超える	-	- ~ -	-	3mを超える	- ~ -	-	-	100kN/m ² を超える	-	- ~ -	-	3mを超える	- ~ -	-	-
	それ以外	1.00	0.00 ~ 7.53	96.37	それ以外	0.00 ~ 7.53	1.96	9.92	それ以外	1.00	5.00 ~ 11.17	96.37	それ以外	5.00 ~ 11.17	1.96	9.92
10	100kN/m ² を超える	1.00	0.00 ~ 0.14	102.00	3mを超える	- ~ -	-	-	100kN/m ² を超える	1.00	10.75 ~ 11.14	102.00	3mを超える	- ~ -	-	-
	それ以外	1.00	0.14 ~ 7.92	100.00	それ以外	0.00 ~ 7.92	2.09	10.56	それ以外	1.00	5.00 ~ 10.75	100.00	それ以外	5.00 ~ 11.14	2.09	10.56
11	100kN/m ² を超える	-	- ~ -	-	3mを超える	- ~ -	-	-	100kN/m ² を超える	-	- ~ -	-	3mを超える	- ~ -	-	-
	それ以外	1.00	0.00 ~ 7.14	90.70	それ以外	0.00 ~ 0.00	1.67	8.46	それ以外	1.00	5.00 ~ 9.21	90.70	それ以外	5.00 ~ 9.21	1.67	8.46
12	100kN/m ² を超える	1.00	0.00 ~ 2.01	131.10	3mを超える	- ~ -	-	-	100kN/m ² を超える	1.00	11.55 ~ 24.20	131.10	3mを超える	- ~ -	-	-
	それ以外	1.00	2.01 ~ 9.80	100.00	それ以外	0.00 ~ 9.80	2.47	12.49	それ以外	1.00	5.00 ~ 11.55	100.00	それ以外	5.00 ~ 24.20	2.47	12.49
13	100kN/m ² を超える	-	- ~ -	-	3mを超える	- ~ -	-	-	100kN/m ² を超える	-	- ~ -	-	3mを超える	- ~ -	-	-
	それ以外	1.00	0.00 ~ 7.67	98.39	それ以外	0.00 ~ 7.67	2.01	10.15	それ以外	1.00	5.00 ~ 11.05	98.39	それ以外	5.00 ~ 11.05	2.01	10.15
14	100kN/m ² を超える	1.00	0.00 ~ 1.07	116.07	3mを超える	- ~ -	-	-	100kN/m ² を超える	1.00	10.55 ~ 13.78	116.07	3mを超える	- ~ -	-	-
	それ以外	1.00	1.07 ~ 8.85	100.00	それ以外	0.00 ~ 8.85	2.22	11.20	それ以外	1.00	5.00 ~ 10.55	100.00	それ以外	5.00 ~ 13.78	2.22	11.20
15	100kN/m ² を超える	1.00	0.00 ~ 0.55	108.23	3mを超える	- ~ -	-	-	100kN/m ² を超える	1.00	11.66 ~ 13.78	108.23	3mを超える	- ~ -	-	-
	それ以外	1.00	0.55 ~ 8.34	100.00	それ以外	0.00 ~ 8.34	1.99	10.04	それ以外	1.00	5.00 ~ 11.66	100.00	それ以外	5.00 ~ 13.78	1.99	10.04

急傾斜地の崩壊区域調書

様式3-2 建築物に作用すると想定される衝撃に関する事項(2/2)

調査年度 平成24年度

急傾斜地の位置		箇所番号		063B1007		箇所名		中島6号		所在地		岩手県下閉伊郡岩泉町中島字中島				
横断 測線 番号	急傾斜地の下端に隣接する土地								急傾斜地内							
	土石等の移動の高さと力の大きさ				土石等の堆積高さと力の大きさ				土石等の移動の高さと力の大きさ				土石等の堆積高さと力の大きさ			
	区分	高さ (m)	下端からの距離 (m)	力の大きさ (kN/m ²)	区分	下端からの水平 距離(m)	高さ (m)	力の大きさ (kN/m ²)	区分	高さ (m)	上端からの比高 (m)	力の大きさ (kN/m ²)	区分	上端からの比高 (m)	高さ (m)	力の大きさ (kN/m ²)
16	100kN/m ² を超える	1.00	0.00 ~ 2.33	136.33	3mを超える	- ~ -	-	-	100kN/m ² を超える	1.00	10.99 ~ 24.10	136.33	3mを超える	- ~ -	-	-
	それ以外	1.00	2.33 ~ 10.11	100.00	それ以外	0.00 ~ 10.11	2.54	12.83	それ以外	1.00	5.00 ~ 10.99	100.00	それ以外	5.00 ~ 24.10	2.54	12.83
	100kN/m ² を超える		~		3mを超える	~			100kN/m ² を超える		~		3mを超える	~		
	それ以外		~		それ以外	~			それ以外		~		それ以外	~		
	100kN/m ² を超える		~		3mを超える	~			100kN/m ² を超える		~		3mを超える	~		
	それ以外		~		それ以外	~			それ以外		~		それ以外	~		
	100kN/m ² を超える		~		3mを超える	~			100kN/m ² を超える		~		3mを超える	~		
	それ以外		~		それ以外	~			それ以外		~		それ以外	~		
	100kN/m ² を超える		~		3mを超える	~			100kN/m ² を超える		~		3mを超える	~		
	それ以外		~		それ以外	~			それ以外		~		それ以外	~		
	100kN/m ² を超える		~		3mを超える	~			100kN/m ² を超える		~		3mを超える	~		
	それ以外		~		それ以外	~			それ以外		~		それ以外	~		
	100kN/m ² を超える		~		3mを超える	~			100kN/m ² を超える		~		3mを超える	~		
	それ以外		~		それ以外	~			それ以外		~		それ以外	~		
	100kN/m ² を超える		~		3mを超える	~			100kN/m ² を超える		~		3mを超える	~		
	それ以外		~		それ以外	~			それ以外		~		それ以外	~		
	100kN/m ² を超える		~		3mを超える	~			100kN/m ² を超える		~		3mを超える	~		
	それ以外		~		それ以外	~			それ以外		~		それ以外	~		
	100kN/m ² を超える		~		3mを超える	~			100kN/m ² を超える		~		3mを超える	~		
	それ以外		~		それ以外	~			それ以外		~		それ以外	~		