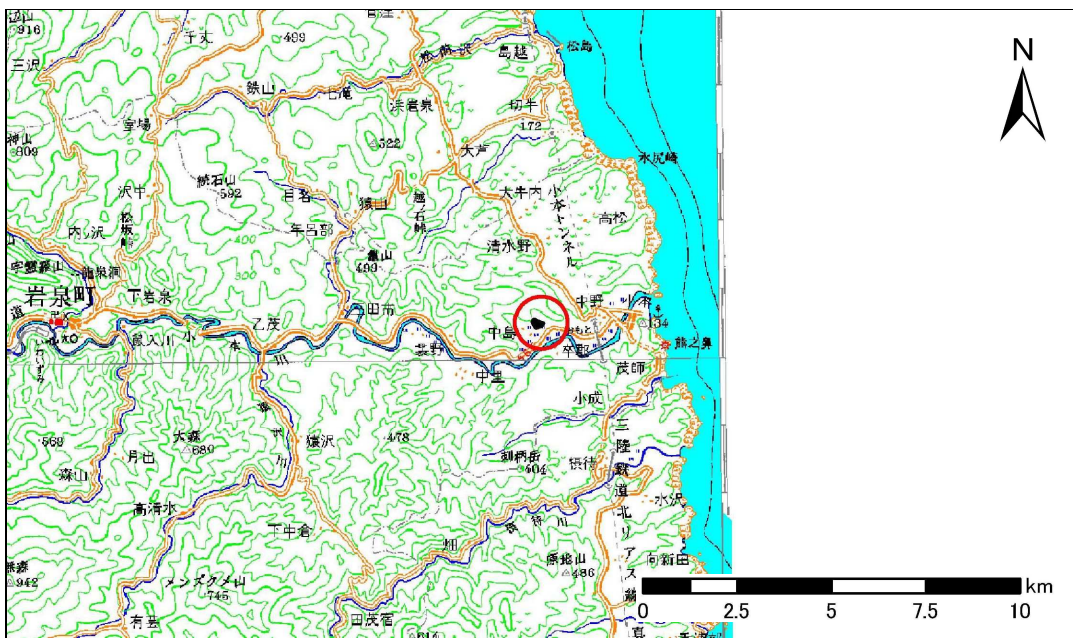


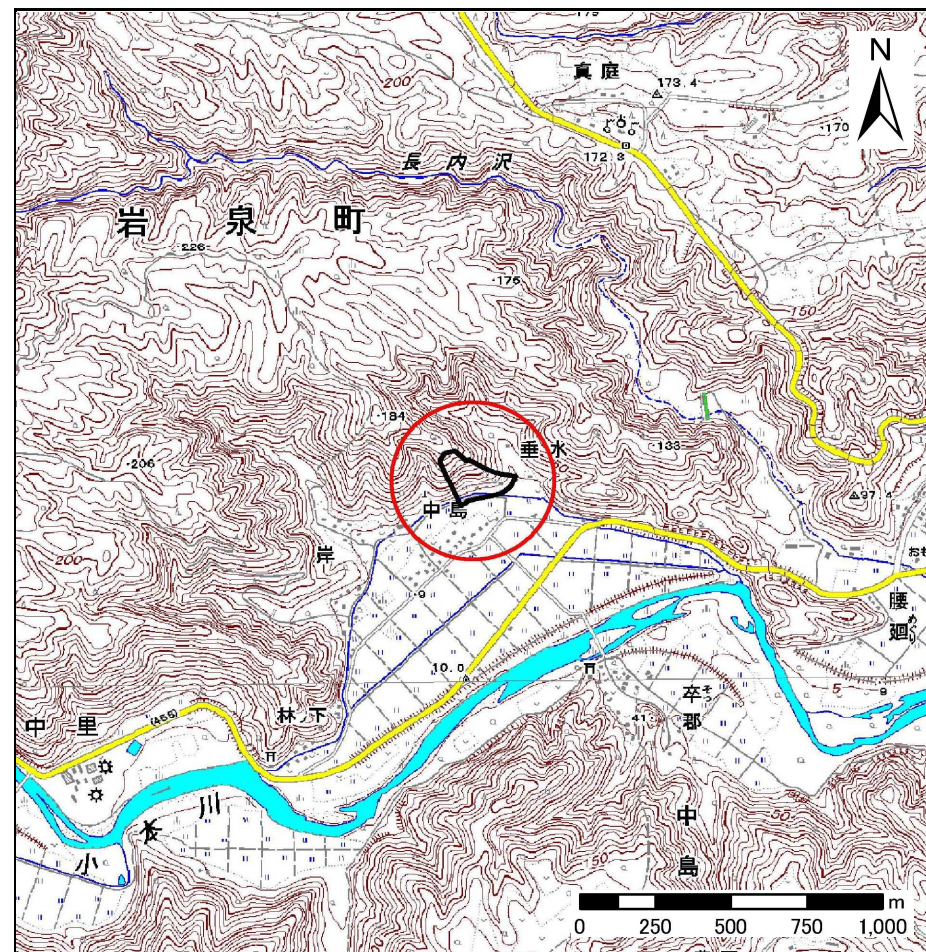
# 土砂災害防止に関する基礎調査(急傾斜地の崩壊)

表紙 概況、位置図

自然現象の種類	急傾斜地の崩壊
箇所番号	063B1006
箇所名	中島5号
所在地	岩手県下閉伊郡岩泉町中島字中島
調査機関	沿岸広域振興局土木部岩泉土木センター



位置図(S=1:200,000)



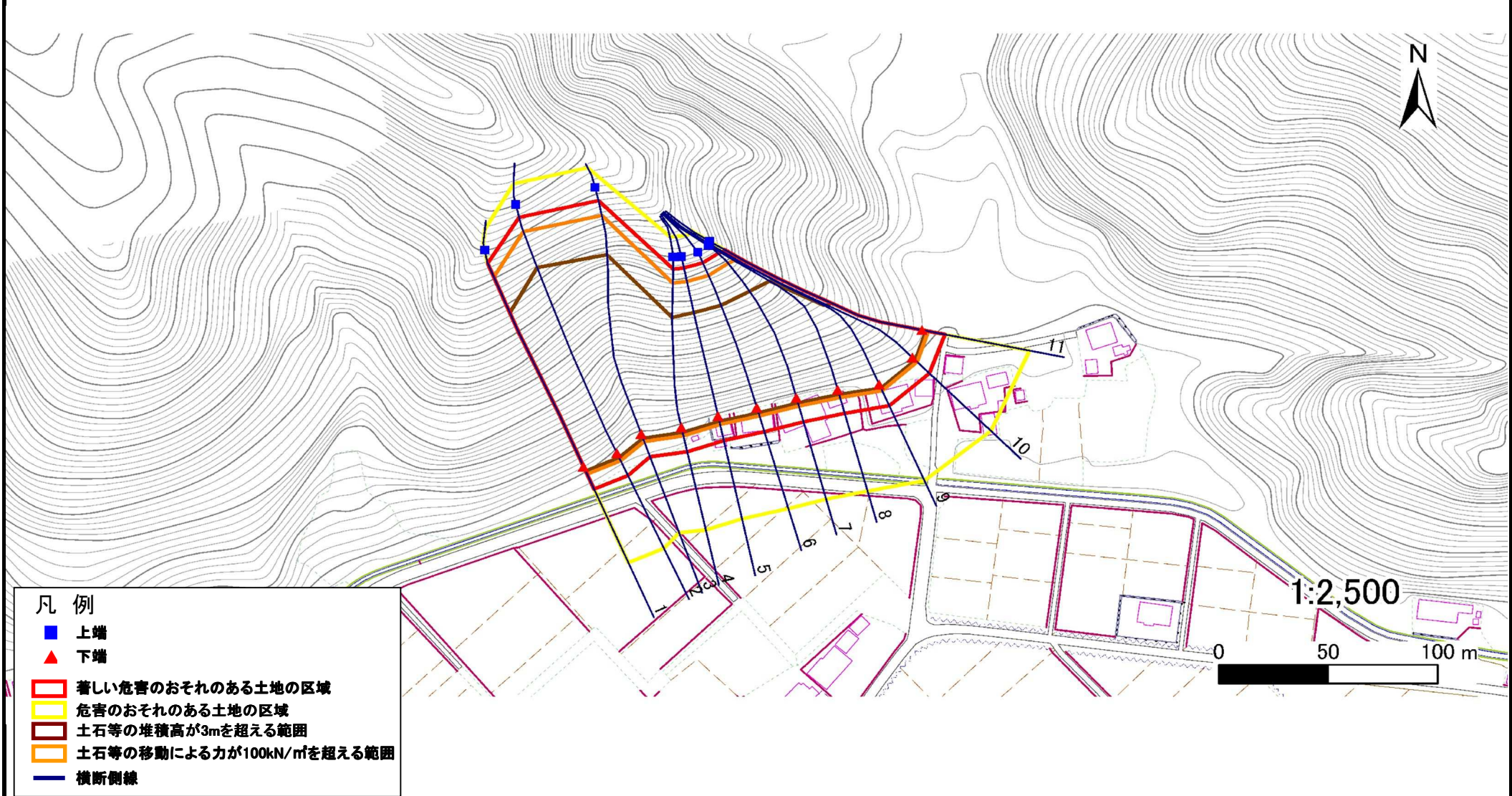
概況図(S=1:25,000)

# 急傾斜地の崩壊区域調査

様式3-1 危害のおそれのある土地、著しい危害のおそれのある土地の設定図

調査年度 平成24年度

急傾斜地の位置	箇所番号	063B1006	箇所名	中島5号	所在地	岩手県下閉伊郡岩泉町中島字中島
---------	------	----------	-----	------	-----	-----------------

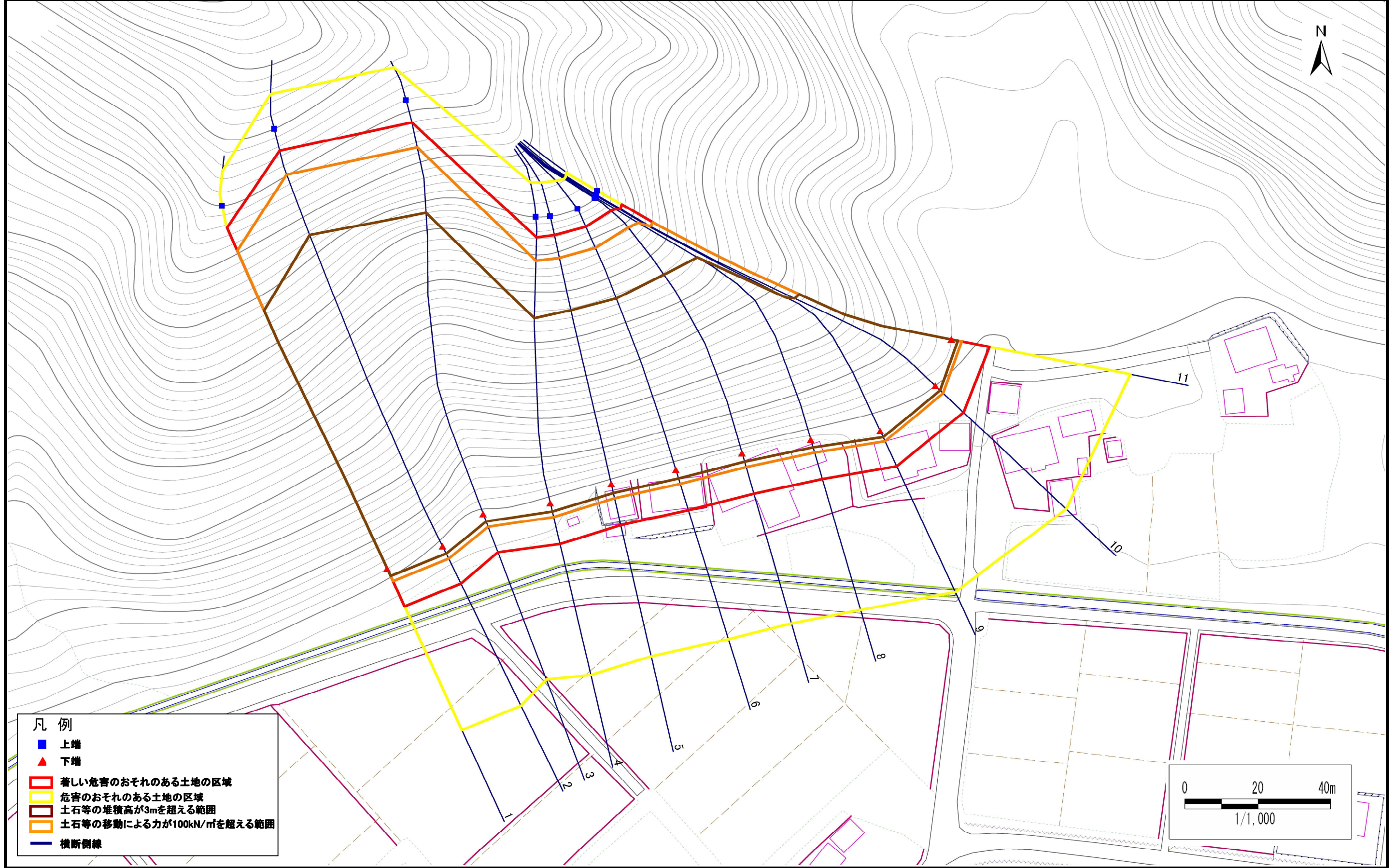


# 急傾斜地の崩壊区域調書

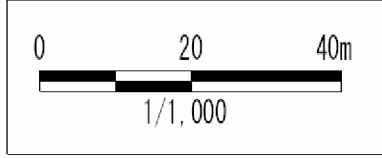
様式3-1 危害のおそれのある土地、著しい危害のおそれのある土地の設定図

調査年度 平成24年度

急傾斜地の位置 箇所番号 063B1006 箇所名 中島5号 所在地 岩手県下閉伊郡岩泉町中島字中島



- 凡例
- 上端
  - ▲ 下端
  - 著しい危害のおそれのある土地の区域
  - 危害のおそれのある土地の区域
  - 土石等の堆積高が3mを超える範囲
  - 土石等の移動による力が100kN/m<sup>2</sup>を超える範囲
  - 横断側線



# 急傾斜地の崩壊区域調書

様式3-2 建築物に作用すると想定される衝撃に関する事項(1/1)

調査年度 平成24年度

急傾斜地の位置		箇所番号 063B1006			箇所名 中島5号		所在地 岩手県下閉伊郡岩泉町中島字中島									
横断 測線 番号	急傾斜地の下端に隣接する土地								急傾斜地内							
	土石等の移動の高さと力の大きさ				土石等の堆積高さとの力の大きさ				土石等の移動の高さと力の大きさ				土石等の堆積高さとの力の大きさ			
	区分	高さ (m)	下端からの距離 (m)	力の大きさ (kN/m <sup>2</sup> )	区分	下端からの水平 距離(m)	高さ (m)	力の大きさ (kN/m <sup>2</sup> )	区分	高さ (m)	上端からの比高 (m)	力の大きさ (kN/m <sup>2</sup> )	区分	上端からの比高 (m)	高さ (m)	力の大きさ (kN/m <sup>2</sup> )
1	100kN/m <sup>2</sup> を超える	1.00	0.00 ~ 3.87	163.08	3mを超える	0.00 ~ 2.28	4.06	20.53	100kN/m <sup>2</sup> を超える	1.00	10.53 ~ 87.98	163.08	3mを超える	25.00 ~ 87.98	4.06	20.53
	それ以外	1.00	3.87 ~ 11.66	100.00	それ以外	2.28 ~ 11.66	3.00	15.16	それ以外	1.00	5.00 ~ 10.53	100.00	それ以外	5.00 ~ 25.00	3.00	15.16
2	100kN/m <sup>2</sup> を超える	1.00	0.00 ~ 3.91	163.73	3mを超える	0.00 ~ 2.30	4.08	20.63	100kN/m <sup>2</sup> を超える	1.00	10.54 ~ 100.47	163.73	3mを超える	25.00 ~ 100.47	4.08	20.63
	それ以外	1.00	3.91 ~ 11.69	100.00	それ以外	2.30 ~ 11.69	3.00	15.16	それ以外	1.00	5.00 ~ 10.54	100.00	それ以外	5.00 ~ 25.00	3.00	15.16
3	100kN/m <sup>2</sup> を超える	1.00	0.00 ~ 3.82	162.10	3mを超える	0.00 ~ 2.24	4.03	20.39	100kN/m <sup>2</sup> を超える	1.00	10.53 ~ 92.25	162.10	3mを超える	25.00 ~ 92.25	4.03	20.39
	それ以外	1.00	3.82 ~ 11.60	100.00	それ以外	2.24 ~ 11.60	3.00	15.16	それ以外	1.00	5.00 ~ 10.53	100.00	それ以外	5.00 ~ 25.00	3.00	15.16
4	100kN/m <sup>2</sup> を超える	1.00	0.00 ~ 4.08	166.88	3mを超える	0.00 ~ 2.50	4.25	21.48	100kN/m <sup>2</sup> を超える	1.00	10.77 ~ 70.75	166.88	3mを超える	25.00 ~ 70.75	4.25	21.48
	それ以外	1.00	4.08 ~ 11.86	100.00	それ以外	2.50 ~ 11.86	3.00	15.16	それ以外	1.00	5.00 ~ 10.77	100.00	それ以外	5.00 ~ 25.00	3.00	15.16
5	100kN/m <sup>2</sup> を超える	1.00	0.00 ~ 4.11	167.43	3mを超える	0.00 ~ 2.61	4.35	21.98	100kN/m <sup>2</sup> を超える	1.00	11.03 ~ 71.31	167.43	3mを超える	25.00 ~ 71.31	4.35	21.98
	それ以外	1.00	4.11 ~ 11.89	100.00	それ以外	2.61 ~ 11.89	3.00	15.16	それ以外	1.00	5.00 ~ 11.03	100.00	それ以外	5.00 ~ 25.00	3.00	15.16
6	100kN/m <sup>2</sup> を超える	1.00	0.00 ~ 4.11	167.44	3mを超える	0.00 ~ 2.59	4.34	21.91	100kN/m <sup>2</sup> を超える	1.00	10.99 ~ 71.81	167.44	3mを超える	25.00 ~ 71.81	4.34	21.91
	それ以外	1.00	4.11 ~ 11.89	100.00	それ以外	2.59 ~ 11.89	3.00	15.16	それ以外	1.00	5.00 ~ 10.99	100.00	それ以外	5.00 ~ 25.00	3.00	15.16
7	100kN/m <sup>2</sup> を超える	1.00	0.00 ~ 4.07	166.73	3mを超える	0.00 ~ 2.48	4.23	21.39	100kN/m <sup>2</sup> を超える	1.00	10.73 ~ 72.66	166.73	3mを超える	25.00 ~ 72.66	4.23	21.39
	それ以外	1.00	4.07 ~ 11.86	100.00	それ以外	2.48 ~ 11.86	3.00	15.16	それ以外	1.00	5.00 ~ 10.73	100.00	それ以外	5.00 ~ 25.00	3.00	15.16
8	100kN/m <sup>2</sup> を超える	1.00	0.00 ~ 3.78	161.40	3mを超える	0.00 ~ 2.22	4.02	20.31	100kN/m <sup>2</sup> を超える	1.00	10.53 ~ 72.71	161.40	3mを超える	25.00 ~ 72.71	4.02	20.31
	それ以外	1.00	3.78 ~ 11.56	100.00	それ以外	2.22 ~ 11.56	3.00	15.16	それ以外	1.00	5.00 ~ 10.53	100.00	それ以外	5.00 ~ 25.00	3.00	15.16
9	100kN/m <sup>2</sup> を超える	1.00	0.00 ~ 3.17	150.71	3mを超える	0.00 ~ 1.91	3.81	19.24	100kN/m <sup>2</sup> を超える	1.00	10.92 ~ 71.46	150.71	3mを超える	40.00 ~ 71.46	3.81	19.24
	それ以外	1.00	3.17 ~ 10.96	100.00	それ以外	1.91 ~ 10.96	3.00	15.16	それ以外	1.00	5.00 ~ 10.92	100.00	それ以外	5.00 ~ 40.00	3.00	15.16
10	100kN/m <sup>2</sup> を超える	1.00	0.00 ~ 2.95	146.82	3mを超える	0.00 ~ 1.81	3.75	18.95	100kN/m <sup>2</sup> を超える	1.00	11.17 ~ 70.00	146.82	3mを超える	40.00 ~ 70.00	3.75	18.95
	それ以外	1.00	2.95 ~ 10.73	100.00	それ以外	1.81 ~ 10.73	3.00	15.16	それ以外	1.00	5.00 ~ 11.17	100.00	それ以外	5.00 ~ 40.00	3.00	15.16
11	100kN/m <sup>2</sup> を超える	1.00	0.00 ~ 2.84	145.00	3mを超える	0.00 ~ 1.77	3.72	18.82	100kN/m <sup>2</sup> を超える	1.00	11.31 ~ 68.00	145.00	3mを超える	40.00 ~ 68.00	3.72	18.82
	それ以外	1.00	2.84 ~ 10.63	100.00	それ以外	1.77 ~ 10.63	3.00	15.16	それ以外	1.00	5.00 ~ 11.31	100.00	それ以外	5.00 ~ 40.00	3.00	15.16
	100kN/m <sup>2</sup> を超える		~		3mを超える	~			100kN/m <sup>2</sup> を超える		~		3mを超える	~		
	それ以外		~		それ以外	~			それ以外		~		それ以外	~		
	100kN/m <sup>2</sup> を超える		~		3mを超える	~			100kN/m <sup>2</sup> を超える		~		3mを超える	~		
	それ以外		~		それ以外	~			それ以外		~		それ以外	~		
	100kN/m <sup>2</sup> を超える		~		3mを超える	~			100kN/m <sup>2</sup> を超える		~		3mを超える	~		
	それ以外		~		それ以外	~			それ以外		~		それ以外	~		
	100kN/m <sup>2</sup> を超える		~		3mを超える	~			100kN/m <sup>2</sup> を超える		~		3mを超える	~		
	それ以外		~		それ以外	~			それ以外		~		それ以外	~		