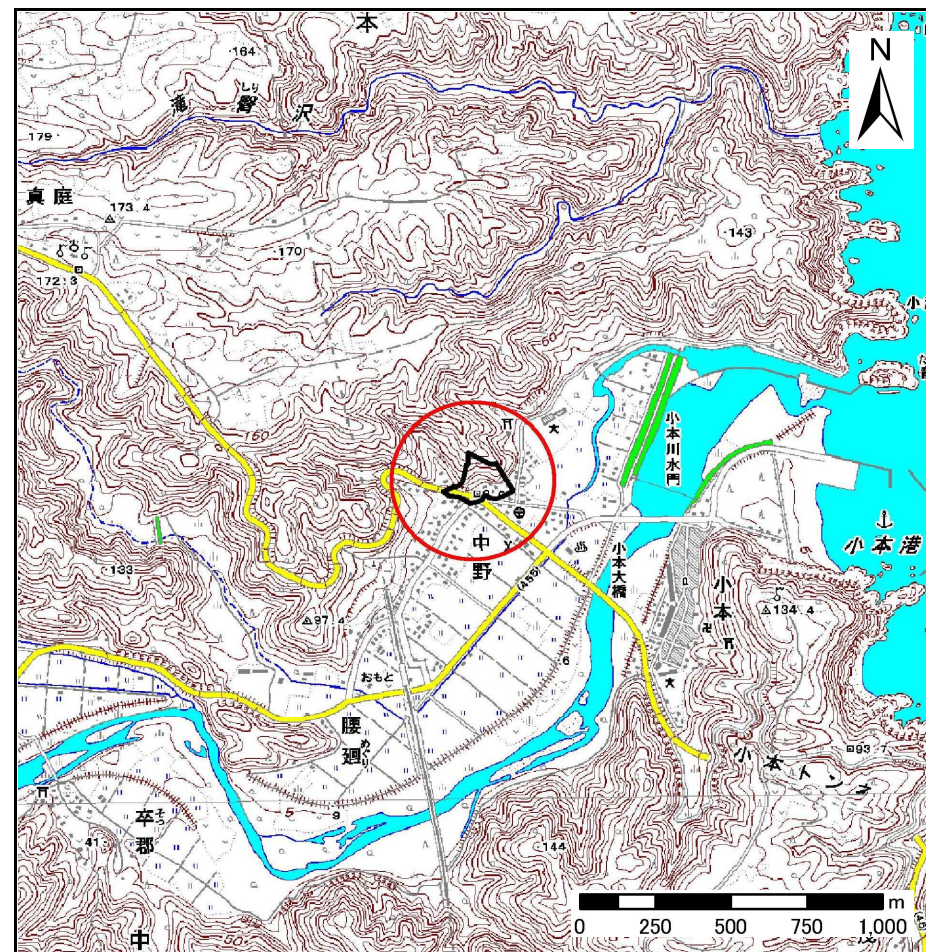
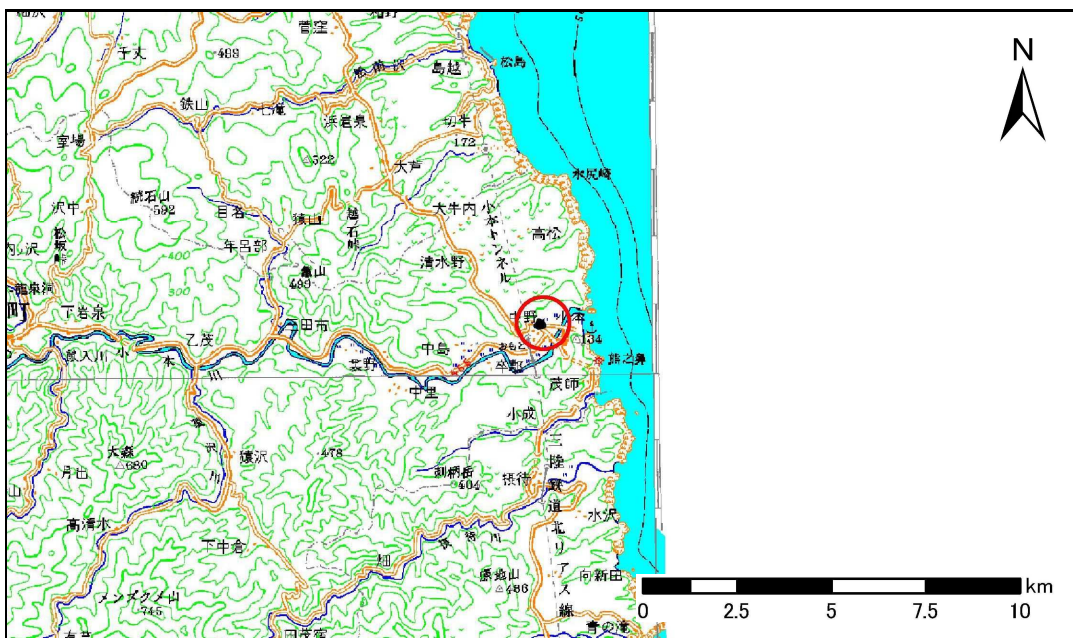


土砂災害防止に関する基礎調査(急傾斜地の崩壊)

表紙 概況、位置図

自然現象の種類	急傾斜地の崩壊
箇所番号	063B1004
箇所名	中野3号
所在地	岩手県下閉伊郡岩泉町小本字中野
調査機関	沿岸広域振興局土木部岩泉土木センター



急傾斜地の崩壊区域調査

様式3-1 危害のおそれのある土地、著しい危害のおそれのある土地の設定図

調査年度

平成24年度

急傾斜地の位置

箇所番号

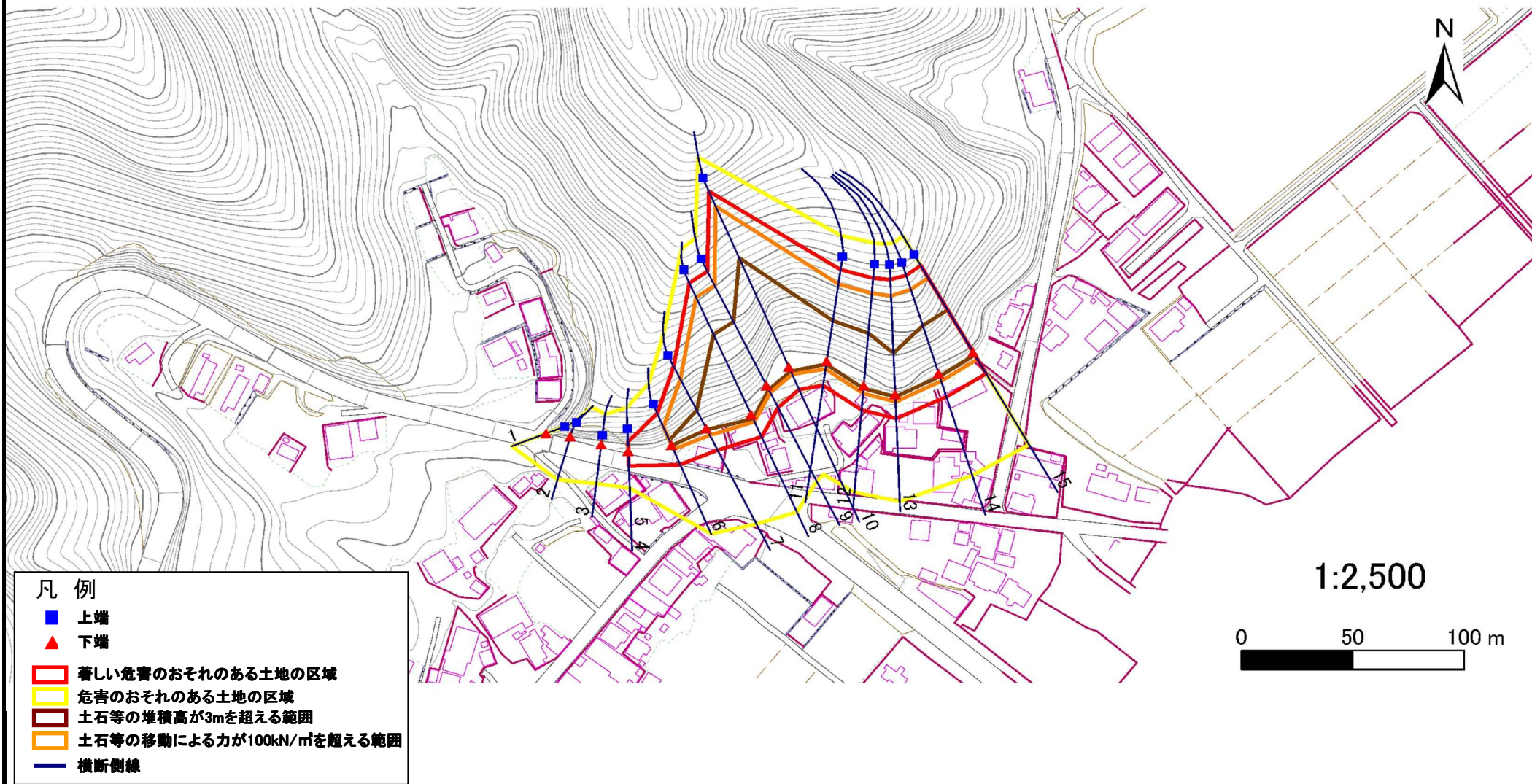
063B1004

箇所名

中野3号

所在地

岩手県下閉伊郡岩泉町小本字中野



凡例

- 上端
- ▲ 下端
- 著しい危害のおそれのある土地の区域
- 危害のおそれのある土地の区域
- 土石等の堆積高が3mを超える範囲
- 土石等の移動による力が100kN/m²を超える範囲
- 横断側線

急傾斜地の崩壊区域調書

様式3-1 危害のおそれのある土地、著しい危害のおそれのある土地の設定図

調査年度 平成24年度

急傾斜地の位置	箇所番号	063B1004	箇所名	中野3号	所在地	岩手県下閉伊郡岩泉町小本字中野
---------	------	----------	-----	------	-----	-----------------



急傾斜地の崩壊区域調書

様式3-2 建築物に作用すると想定される衝撃に関する事項(1/1)

調査年度 平成24年度

急傾斜地の位置		箇所番号 063B1004			箇所名 中野3号		所在地 岩手県下閉伊郡岩泉町小本字中野									
横断 測線 番号	急傾斜地の下端に隣接する土地								急傾斜地内							
	土石等の移動の高さと力の大きさ				土石等の堆積高さとの大きさ				土石等の移動の高さと力の大きさ				土石等の堆積高さとの大きさ			
	区分	高さ (m)	下端からの距離 (m)	力の大きさ (kN/m ²)	区分	下端からの水平 距離(m)	高さ (m)	力の大きさ (kN/m ²)	区分	高さ (m)	上端からの比高 (m)	力の大きさ (kN/m ²)	区分	上端からの比高 (m)	高さ (m)	力の大きさ (kN/m ²)
1	100kN/m ² を超える	-	- ~ -	-	3mを超える	- ~ -	-	-	100kN/m ² を超える	-	- ~ -	-	3mを超える	- ~ -	-	-
	それ以外	-	- ~ -	-	それ以外	- ~ -	-	-	それ以外	-	- ~ -	-	それ以外	- ~ -	-	-
2	100kN/m ² を超える	-	- ~ -	-	3mを超える	- ~ -	-	-	100kN/m ² を超える	-	- ~ -	-	3mを超える	- ~ -	-	-
	それ以外	-	- ~ -	-	それ以外	- ~ -	-	-	それ以外	-	- ~ -	-	それ以外	- ~ -	-	-
3	100kN/m ² を超える	-	- ~ -	-	3mを超える	- ~ -	-	-	100kN/m ² を超える	-	- ~ -	-	3mを超える	- ~ -	-	-
	それ以外	-	- ~ -	-	それ以外	- ~ -	-	-	それ以外	-	- ~ -	-	それ以外	- ~ -	-	-
4	100kN/m ² を超える	-	- ~ -	-	3mを超える	- ~ -	-	-	100kN/m ² を超える	-	- ~ -	-	3mを超える	- ~ -	-	-
	それ以外	-	- ~ -	-	それ以外	- ~ -	-	-	それ以外	-	- ~ -	-	それ以外	- ~ -	-	-
5	100kN/m ² を超える	-	- ~ -	-	3mを超える	- ~ -	-	-	100kN/m ² を超える	-	- ~ -	-	3mを超える	- ~ -	-	-
	それ以外	1.00	0.00 ~ 6.89	87.30	それ以外	0.00 ~ 6.89	1.83	9.25	それ以外	1.00	5.00 ~ 8.60	87.30	それ以外	5.00 ~ 8.60	1.83	9.25
6	100kN/m ² を超える	1.00	0.00 ~ 2.18	133.77	3mを超える	0.00 ~ 0.18	3.13	15.80	100kN/m ² を超える	1.00	12.52 ~ 22.56	133.77	3mを超える	20.00 ~ 22.56	3.13	15.80
	それ以外	1.00	2.18 ~ 9.96	100.00	それ以外	0.18 ~ 9.96	3.00	15.16	それ以外	1.00	5.00 ~ 12.52	100.00	それ以外	5.00 ~ 20.00	3.00	15.16
7	100kN/m ² を超える	1.00	0.00 ~ 3.55	157.36	3mを超える	0.00 ~ 0.57	3.33	16.82	100kN/m ² を超える	1.00	10.79 ~ 33.37	157.36	3mを超える	25.00 ~ 33.37	3.33	16.82
	それ以外	1.00	3.55 ~ 11.34	100.00	それ以外	0.57 ~ 11.34	3.00	15.16	それ以外	1.00	5.00 ~ 10.79	100.00	それ以外	5.00 ~ 25.00	3.00	15.16
8	100kN/m ² を超える	1.00	0.00 ~ 3.71	160.15	3mを超える	0.00 ~ 2.20	4.01	20.25	100kN/m ² を超える	1.00	10.54 ~ 56.00	160.15	3mを超える	25.00 ~ 56.00	4.01	20.25
	それ以外	1.00	3.71 ~ 11.49	100.00	それ以外	2.20 ~ 11.49	3.00	15.16	それ以外	1.00	5.00 ~ 10.54	100.00	それ以外	5.00 ~ 25.00	3.00	15.16
9	100kN/m ² を超える	1.00	0.00 ~ 3.70	160.05	3mを超える	0.00 ~ 2.22	4.02	20.32	100kN/m ² を超える	1.00	10.53 ~ 50.42	160.05	3mを超える	25.00 ~ 50.42	4.02	20.32
	それ以外	1.00	3.70 ~ 11.49	100.00	それ以外	2.22 ~ 11.49	3.00	15.16	それ以外	1.00	5.00 ~ 10.53	100.00	それ以外	5.00 ~ 25.00	3.00	15.16
10	100kN/m ² を超える	1.00	0.00 ~ 3.63	158.82	3mを超える	0.00 ~ 2.13	3.96	20.00	100kN/m ² を超える	1.00	10.57 ~ 70.92	158.82	3mを超える	30.00 ~ 70.92	3.96	20.00
	それ以外	1.00	3.63 ~ 11.42	100.00	それ以外	2.13 ~ 11.42	3.00	15.16	それ以外	1.00	5.00 ~ 10.57	100.00	それ以外	5.00 ~ 30.00	3.00	15.16
11	100kN/m ² を超える	1.00	0.00 ~ 3.76	161.03	3mを超える	0.00 ~ 1.50	3.77	19.04	100kN/m ² を超える	1.00	10.61 ~ 40.70	161.03	3mを超える	25.00 ~ 40.70	3.77	19.04
	それ以外	1.00	3.76 ~ 11.54	100.00	それ以外	1.50 ~ 11.54	3.00	15.16	それ以外	1.00	5.00 ~ 10.61	100.00	それ以外	5.00 ~ 25.00	3.00	15.16
12	100kN/m ² を超える	1.00	0.00 ~ 3.68	159.57	3mを超える	0.00 ~ 1.36	3.66	18.52	100kN/m ² を超える	1.00	10.53 ~ 44.00	159.57	3mを超える	25.00 ~ 44.00	3.66	18.52
	それ以外	1.00	3.68 ~ 11.46	100.00	それ以外	1.36 ~ 11.46	3.00	15.16	それ以外	1.00	5.00 ~ 10.53	100.00	それ以外	5.00 ~ 25.00	3.00	15.16
13	100kN/m ² を超える	1.00	0.00 ~ 3.45	155.53	3mを超える	0.00 ~ 1.20	3.56	18.01	100kN/m ² を超える	1.00	10.60 ~ 44.02	155.53	3mを超える	30.00 ~ 44.02	3.56	18.01
	それ以外	1.00	3.45 ~ 11.23	100.00	それ以外	1.20 ~ 11.23	3.00	15.16	それ以外	1.00	5.00 ~ 10.60	100.00	それ以外	5.00 ~ 30.00	3.00	15.16
14	100kN/m ² を超える	1.00	0.00 ~ 3.79	161.54	3mを超える	0.00 ~ 1.46	3.73	18.88	100kN/m ² を超える	1.00	10.57 ~ 43.97	161.54	3mを超える	25.00 ~ 43.97	3.73	18.88
	それ以外	1.00	3.79 ~ 11.57	100.00	それ以外	1.46 ~ 11.57	3.00	15.16	それ以外	1.00	5.00 ~ 10.57	100.00	それ以外	5.00 ~ 25.00	3.00	15.16
15	100kN/m ² を超える	1.00	0.00 ~ 3.84	162.44	3mを超える	0.00 ~ 1.52	3.78	19.11	100kN/m ² を超える	1.00	10.63 ~ 44.00	162.44	3mを超える	25.00 ~ 44.00	3.78	19.11
	それ以外	1.00	3.84 ~ 11.62	100.00	それ以外	1.52 ~ 11.62	3.00	15.16	それ以外	1.00	5.00 ~ 10.63	100.00	それ以外	5.00 ~ 25.00	3.00	15.16