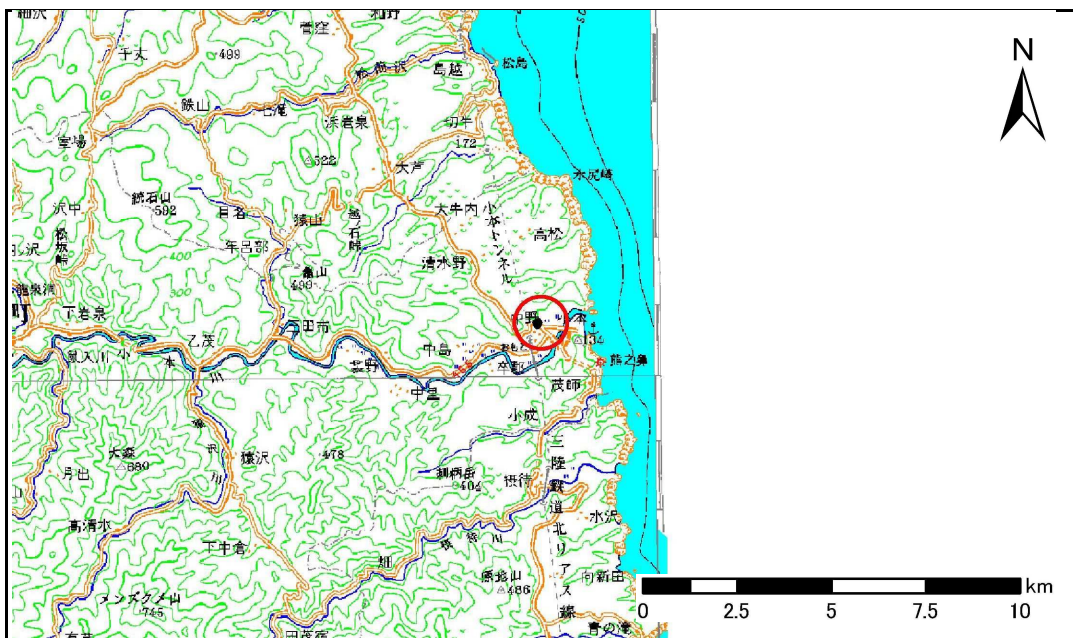


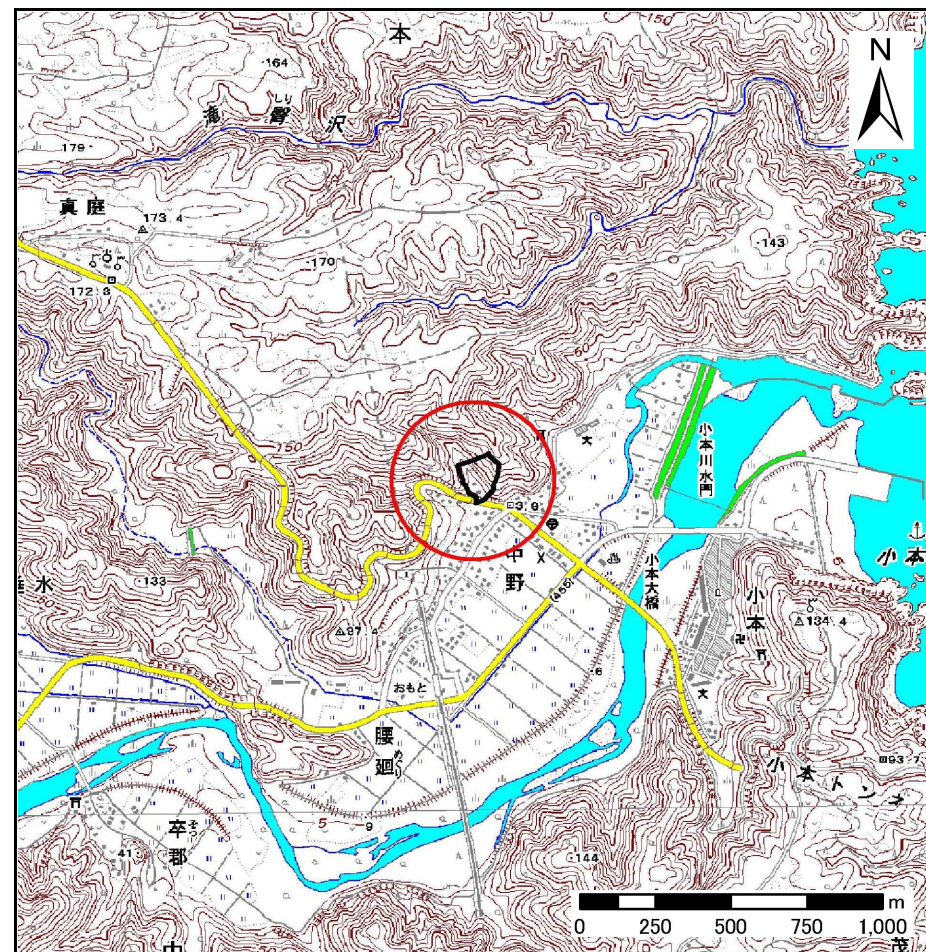
土砂災害防止に関する基礎調査(急傾斜地の崩壊)

表紙 概況、位置図

自然現象の種類	急傾斜地の崩壊
箇所番号	063B1003
箇所名	中野
所在地	岩手県下閉伊郡岩泉町小本字中野
調査機関	沿岸広域振興局土木部岩泉土木センター



位置図(S=1:200,000)



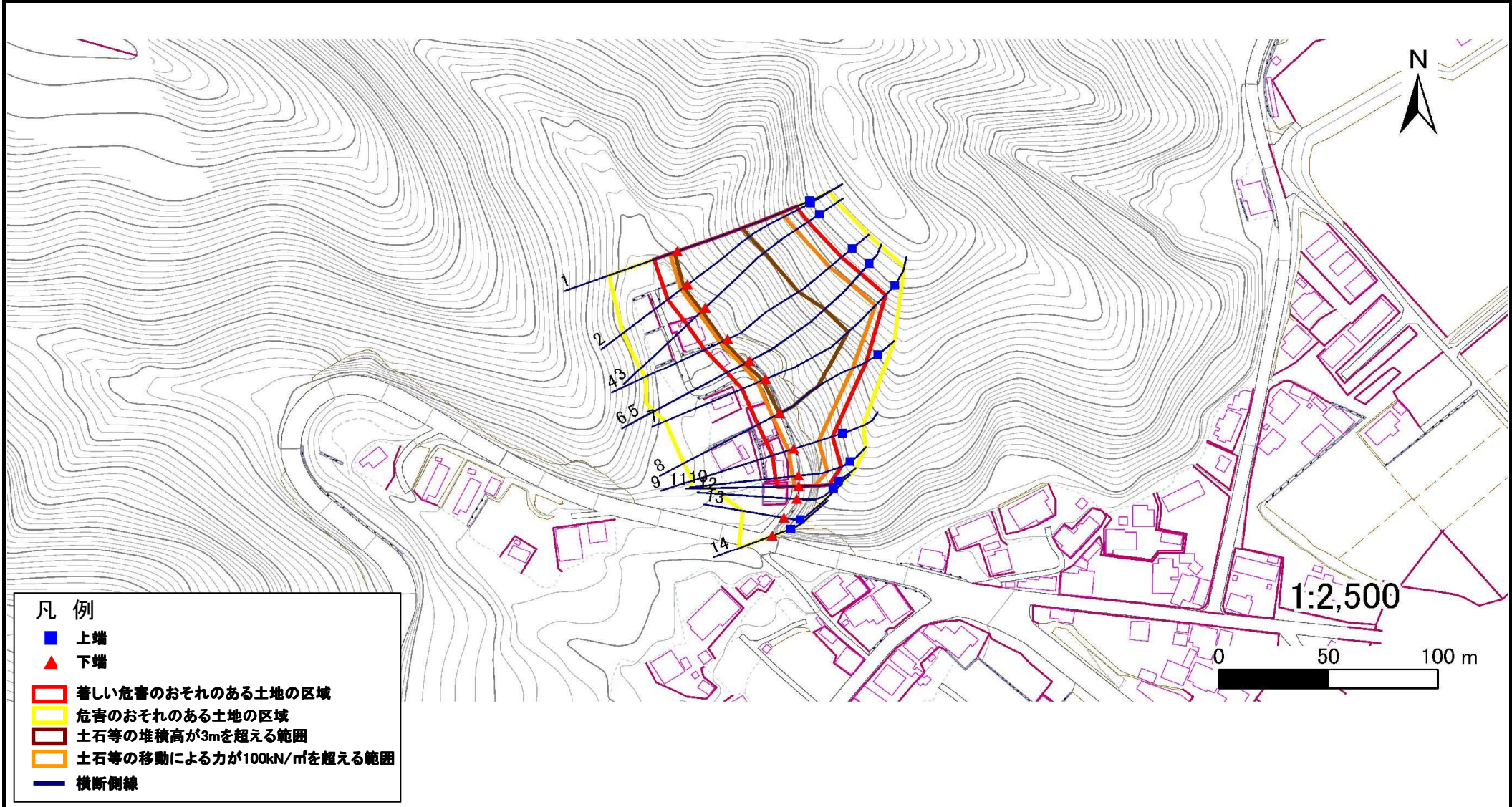
概況図(S=1:25,000)

急傾斜地の崩壊区域調査

様式3-1 危害のおそれのある土地、著しい危害のおそれのある土地の設定図

調査年度 平成24年度

急傾斜地の位置 箇所番号 063B1003 箇所名 中野 所在地 岩手県下閉伊郡岩泉町小本字中野



- 凡例
- 上端
 - ▲ 下端
 - 著しい危害のおそれのある土地の区域
 - 危害のおそれのある土地の区域
 - 土石等の堆積高が3mを超える範囲
 - 土石等の移動による力が100kN/m²を超える範囲
 - 横断側線

急傾斜地の崩壊区域調書

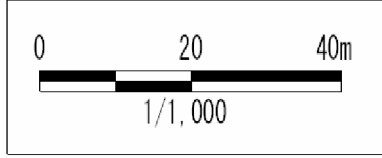
様式3-1 危害のおそれのある土地、著しい危害のおそれのある土地の設定図

調査年度 平成24年度

急傾斜地の位置	箇所番号	063B1003	箇所名	中野	所在地	岩手県下閉伊郡岩泉町小本字中野
---------	------	----------	-----	----	-----	-----------------



- 凡例
- 上端
 - ▲ 下端
 - 著しい危害のおそれのある土地の区域
 - 危害のおそれのある土地の区域
 - 土石等の堆積高が3mを超える範囲
 - 土石等の移動による力が100kN/m²を超える範囲
 - 横断線



急傾斜地の崩壊区域調書

様式3-2 建築物に作用すると想定される衝撃に関する事項(1/1)

調査年度 平成24年度

急傾斜地の位置		箇所番号 063B1003			箇所名 中野				所在地 岩手県下閉伊郡岩泉町小本字中野							
横断 測線 番号	急傾斜地の下端に隣接する土地								急傾斜地内							
	土石等の移動の高さと力の大きさ				土石等の堆積高さとの力の大きさ				土石等の移動の高さと力の大きさ				土石等の堆積高さとの力の大きさ			
	区分	高さ (m)	下端からの距離 (m)	力の大きさ (kN/m ²)	区分	下端からの水平 距離(m)	高さ (m)	力の大きさ (kN/m ²)	区分	高さ (m)	上端からの比高 (m)	力の大きさ (kN/m ²)	区分	上端からの比高 (m)	高さ (m)	力の大きさ (kN/m ²)
1	100kN/m ² を超える	1.00	0.00 ~ 3.62	158.61	3mを超える	0.00 ~ 1.28	3.61	18.25	100kN/m ² を超える	1.00	10.55 ~ 48.81	158.61	3mを超える	25.00 ~ 48.81	3.61	18.25
	それ以外	1.00	3.62 ~ 11.41	100.00	それ以外	1.28 ~ 11.41	3.00	15.16	それ以外	1.00	5.00 ~ 10.55	100.00	それ以外	5.00 ~ 25.00	3.00	15.16
2	100kN/m ² を超える	1.00	0.00 ~ 3.76	161.09	3mを超える	0.00 ~ 2.25	4.04	20.42	100kN/m ² を超える	1.00	10.53 ~ 53.06	161.09	3mを超える	25.00 ~ 53.06	4.04	20.42
	それ以外	1.00	3.76 ~ 11.55	100.00	それ以外	2.25 ~ 11.55	3.00	15.16	それ以外	1.00	5.00 ~ 10.53	100.00	それ以外	5.00 ~ 25.00	3.00	15.16
3	100kN/m ² を超える	1.00	0.00 ~ 3.89	163.42	3mを超える	0.00 ~ 2.34	4.11	20.79	100kN/m ² を超える	1.00	10.56 ~ 55.25	163.42	3mを超える	25.00 ~ 55.25	4.11	20.79
	それ以外	1.00	3.89 ~ 11.67	100.00	それ以外	2.34 ~ 11.67	3.00	15.16	それ以外	1.00	5.00 ~ 10.56	100.00	それ以外	5.00 ~ 25.00	3.00	15.16
4	100kN/m ² を超える	1.00	0.00 ~ 3.81	162.04	3mを超える	0.00 ~ 2.27	4.06	20.52	100kN/m ² を超える	1.00	10.53 ~ 55.99	162.04	3mを超える	25.00 ~ 55.99	4.06	20.52
	それ以外	1.00	3.81 ~ 11.60	100.00	それ以外	2.27 ~ 11.60	3.00	15.16	それ以外	1.00	5.00 ~ 10.53	100.00	それ以外	5.00 ~ 25.00	3.00	15.16
5	100kN/m ² を超える	1.00	0.00 ~ 4.00	165.46	3mを超える	0.00 ~ 2.43	4.19	21.16	100kN/m ² を超える	1.00	10.65 ~ 60.60	165.46	3mを超える	25.00 ~ 60.60	4.19	21.16
	それ以外	1.00	4.00 ~ 11.79	100.00	それ以外	2.43 ~ 11.79	3.00	15.16	それ以外	1.00	5.00 ~ 10.65	100.00	それ以外	5.00 ~ 25.00	3.00	15.16
6	100kN/m ² を超える	1.00	0.00 ~ 4.00	165.46	3mを超える	0.00 ~ 2.43	4.19	21.16	100kN/m ² を超える	1.00	10.65 ~ 60.60	165.46	3mを超える	25.00 ~ 60.60	4.19	21.16
	それ以外	1.00	4.00 ~ 11.79	100.00	それ以外	2.43 ~ 11.79	3.00	15.16	それ以外	1.00	5.00 ~ 10.65	100.00	それ以外	5.00 ~ 25.00	3.00	15.16
7	100kN/m ² を超える	1.00	0.00 ~ 3.94	164.33	3mを超える	0.00 ~ 1.47	3.74	18.90	100kN/m ² を超える	1.00	10.57 ~ 61.04	164.33	3mを超える	25.00 ~ 61.04	3.74	18.90
	それ以外	1.00	3.94 ~ 11.72	100.00	それ以外	1.47 ~ 11.72	3.00	15.16	それ以外	1.00	5.00 ~ 10.57	100.00	それ以外	5.00 ~ 25.00	3.00	15.16
8	100kN/m ² を超える	1.00	0.00 ~ 3.71	160.20	3mを超える	0.00 ~ 0.37	3.20	16.15	100kN/m ² を超える	1.00	10.54 ~ 42.23	160.20	3mを超える	25.00 ~ 42.23	3.20	16.15
	それ以外	1.00	3.71 ~ 11.50	100.00	それ以外	0.37 ~ 11.50	3.00	15.16	それ以外	1.00	5.00 ~ 10.54	100.00	それ以外	5.00 ~ 25.00	3.00	15.16
9	100kN/m ² を超える	1.00	0.00 ~ 2.58	140.48	3mを超える	- ~ -	-	-	100kN/m ² を超える	1.00	11.96 ~ 24.32	140.48	3mを超える	- ~ -	-	-
	それ以外	1.00	2.58 ~ 10.36	100.00	それ以外	0.00 ~ 10.36	2.47	12.49	それ以外	1.00	5.00 ~ 11.96	100.00	それ以外	5.00 ~ 24.32	2.47	12.49
10	100kN/m ² を超える	1.00	0.00 ~ 2.74	143.25	3mを超える	- ~ -	-	-	100kN/m ² を超える	1.00	11.91 ~ 25.66	143.25	3mを超える	- ~ -	-	-
	それ以外	1.00	2.74 ~ 10.53	100.00	それ以外	0.00 ~ 10.53	2.00	10.10	それ以外	1.00	5.00 ~ 11.91	100.00	それ以外	5.00 ~ 25.66	2.00	10.10
11	100kN/m ² を超える	1.00	0.00 ~ 1.86	128.64	3mを超える	- ~ -	-	-	100kN/m ² を超える	1.00	12.04 ~ 19.50	128.64	3mを超える	- ~ -	-	-
	それ以外	1.00	1.86 ~ 9.65	100.00	それ以外	0.00 ~ 9.65	2.01	10.16	それ以外	1.00	5.00 ~ 12.04	100.00	それ以外	5.00 ~ 19.50	2.01	10.16
12	100kN/m ² を超える	-	- ~ -	-	3mを超える	- ~ -	-	-	100kN/m ² を超える	-	- ~ -	-	3mを超える	- ~ -	-	-
	それ以外	-	- ~ -	-	それ以外	- ~ -	-	-	それ以外	-	- ~ -	-	それ以外	- ~ -	-	-
13	100kN/m ² を超える	-	- ~ -	-	3mを超える	- ~ -	-	-	100kN/m ² を超える	-	- ~ -	-	3mを超える	- ~ -	-	-
	それ以外	-	- ~ -	-	それ以外	- ~ -	-	-	それ以外	-	- ~ -	-	それ以外	- ~ -	-	-
14	100kN/m ² を超える	-	- ~ -	-	3mを超える	- ~ -	-	-	100kN/m ² を超える	-	- ~ -	-	3mを超える	- ~ -	-	-
	それ以外	-	- ~ -	-	それ以外	- ~ -	-	-	それ以外	-	- ~ -	-	それ以外	- ~ -	-	-
	100kN/m ² を超える		~		3mを超える	~			100kN/m ² を超える		~		3mを超える	~		
	それ以外		~		それ以外	~			それ以外		~		それ以外	~		