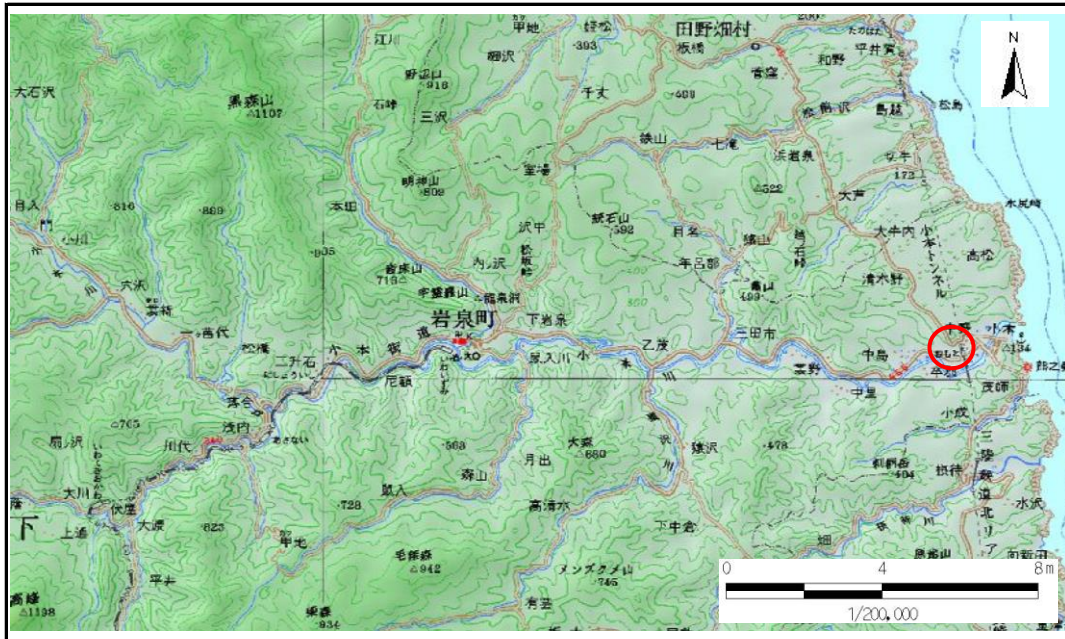


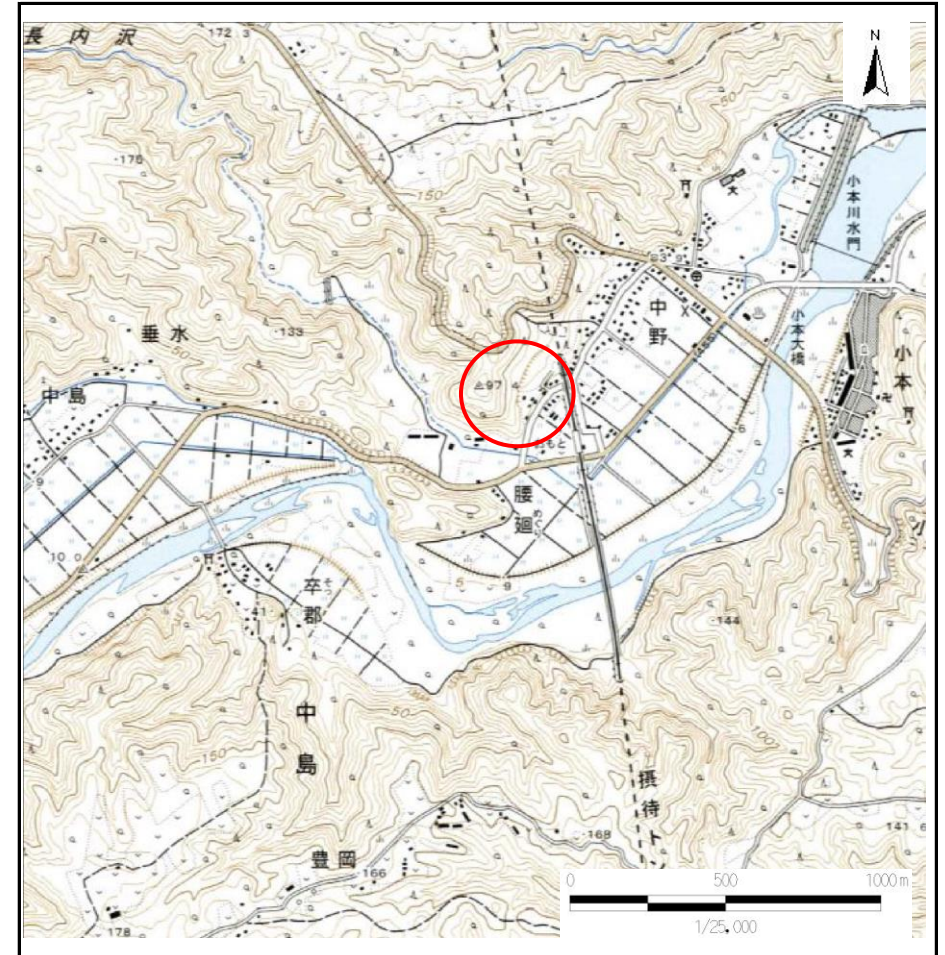
土砂災害防止に関する基礎調査(急傾斜地の崩壊)

表紙 概況、位置図

自然現象の種類	急傾斜地の崩壊
箇所番号	063A1011
箇所名	中野1号
所在地	岩手県下閉伊郡岩泉町大字小本小字中野
調査機関	宮古地方振興局岩泉土木事務所



概況図 (S=1:200,000)



位置図 (S=1:25,000)

岩手県

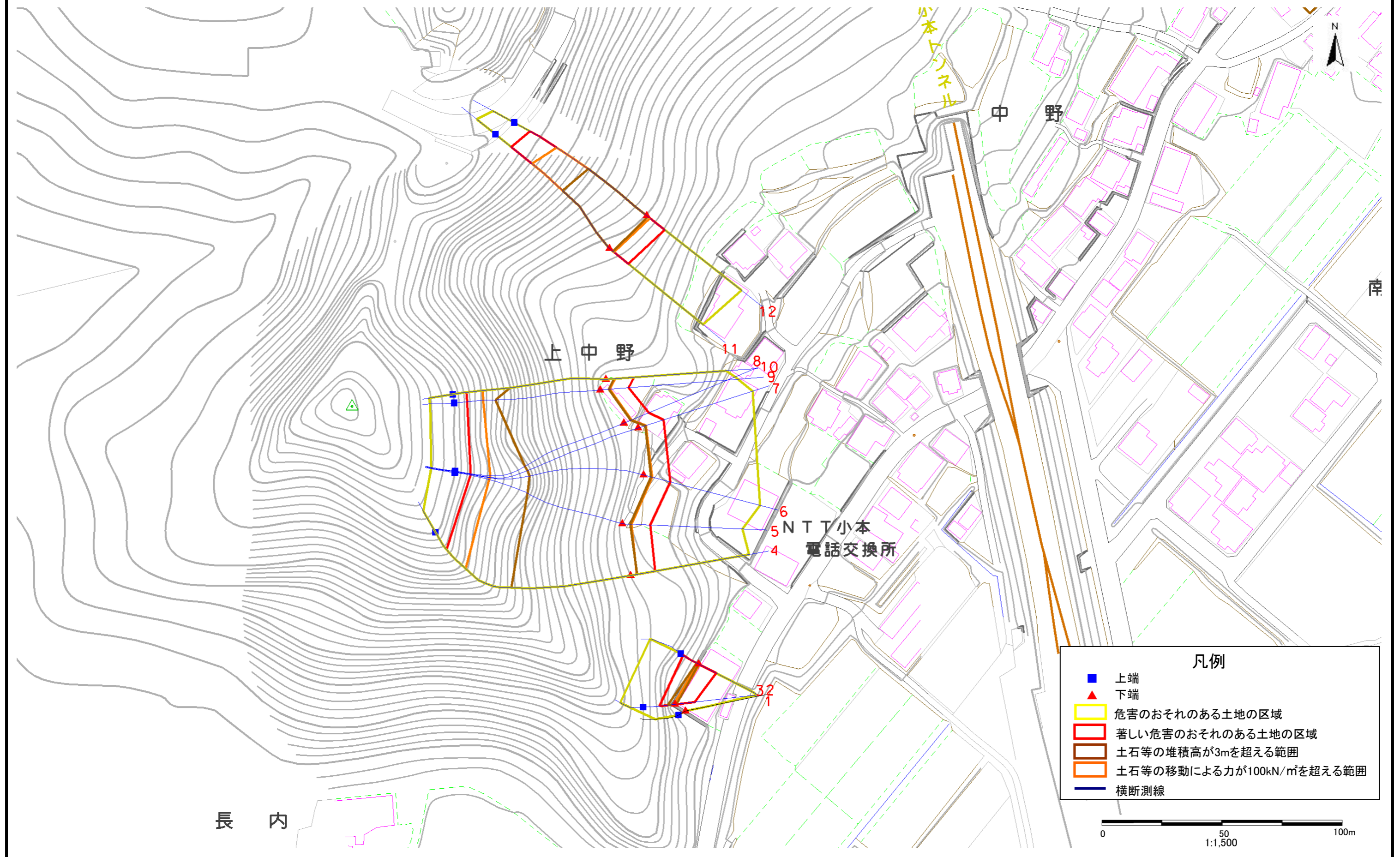
急傾斜地の崩壊区域調査

様式3-1 危害のおそれのある土地、著しい危害のおそれのある土地の設定図

調査年度

平成19年度

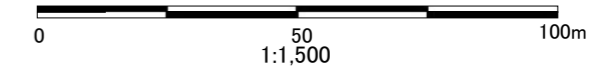
急傾斜地の位置 箇所番号 063A1011 箇所名 中野1号 所在地 岩手県下閉伊郡岩泉町大字小本小字中野



凡例

- 上端
- ▲ 下端
- 危害のおそれのある土地の区域
- 著しい危害のおそれのある土地の区域
- 土石等の堆積高が3mを超える範囲
- 土石等の移動による力が100kN/m²を超える範囲
- 横断測線

長 内



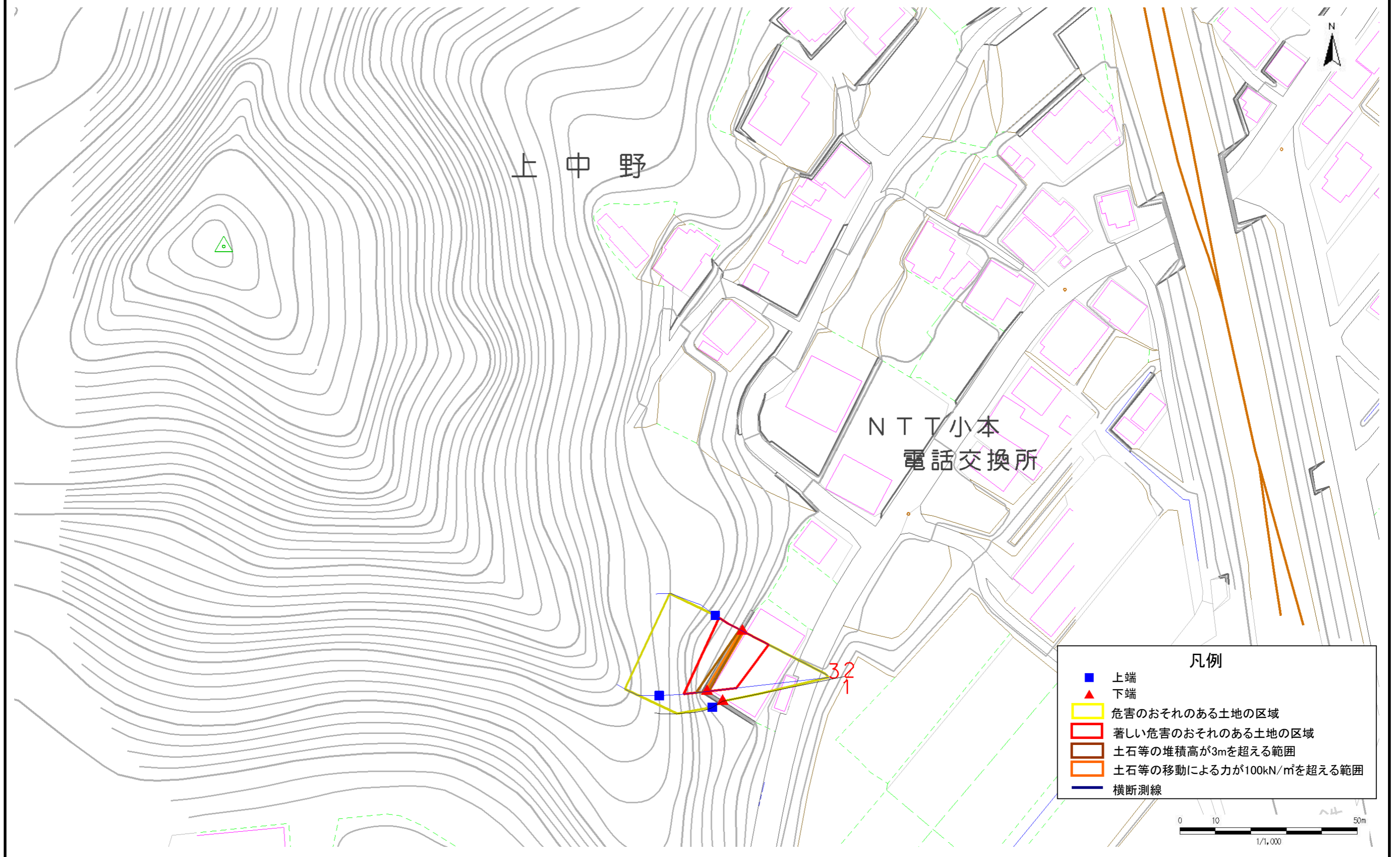
急傾斜地の崩壊区域調書

様式3-1 危害のおそれのある土地、著しい危害のおそれのある土地の設定図

調査年度

平成19年度

急傾斜地の位置 箇所番号 063A1011 箇所名 中野1号 所在地 岩手県下閉伊郡岩泉町大字小本小字中野



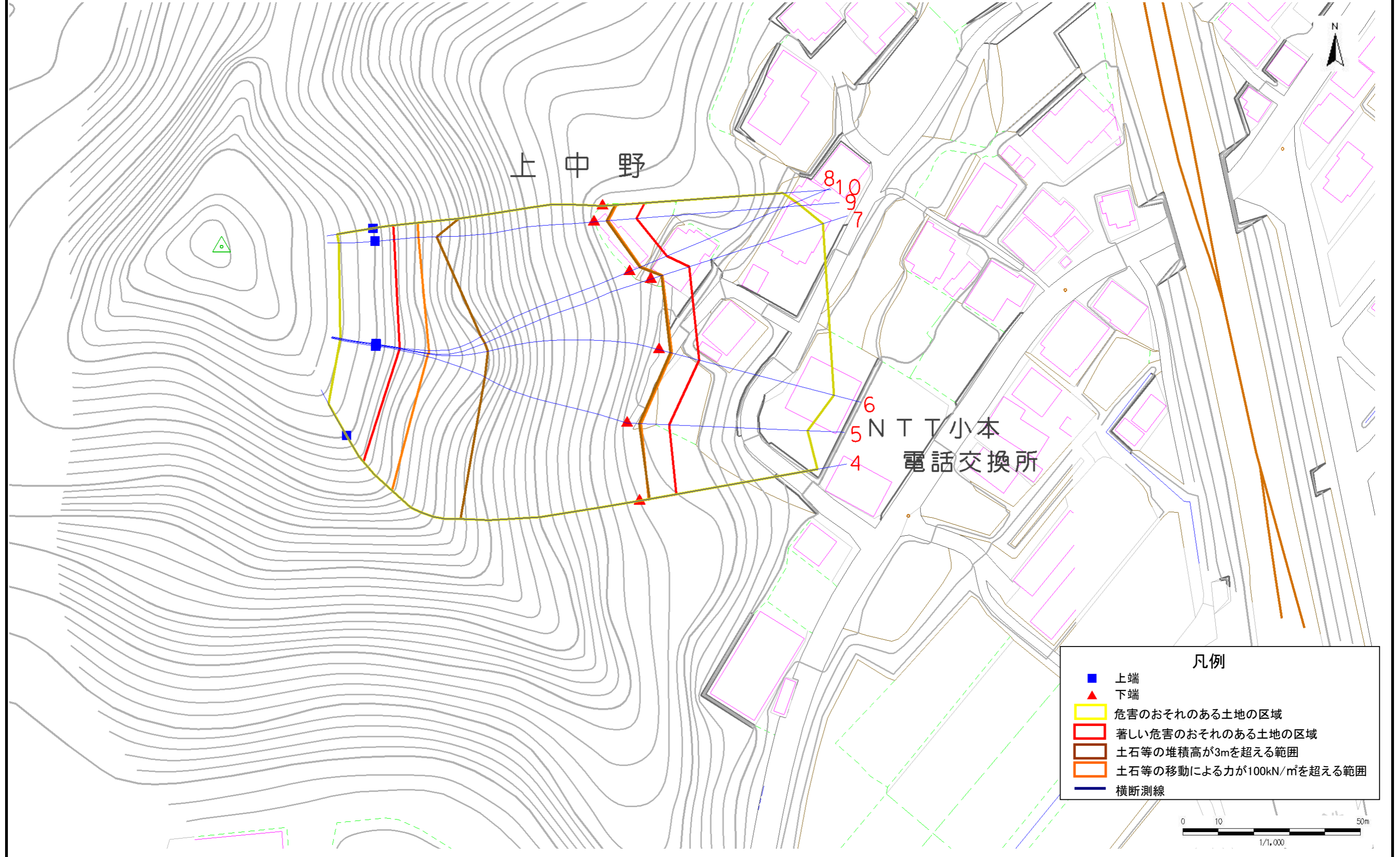
急傾斜地の崩壊区域調書

様式3-1 危害のおそれのある土地、著しい危害のおそれのある土地の設定図

調査年度

平成19年度

急傾斜地の位置 箇所番号 063A1011 箇所名 中野1号 所在地 岩手県下閉伊郡岩泉町大字小本小字中野



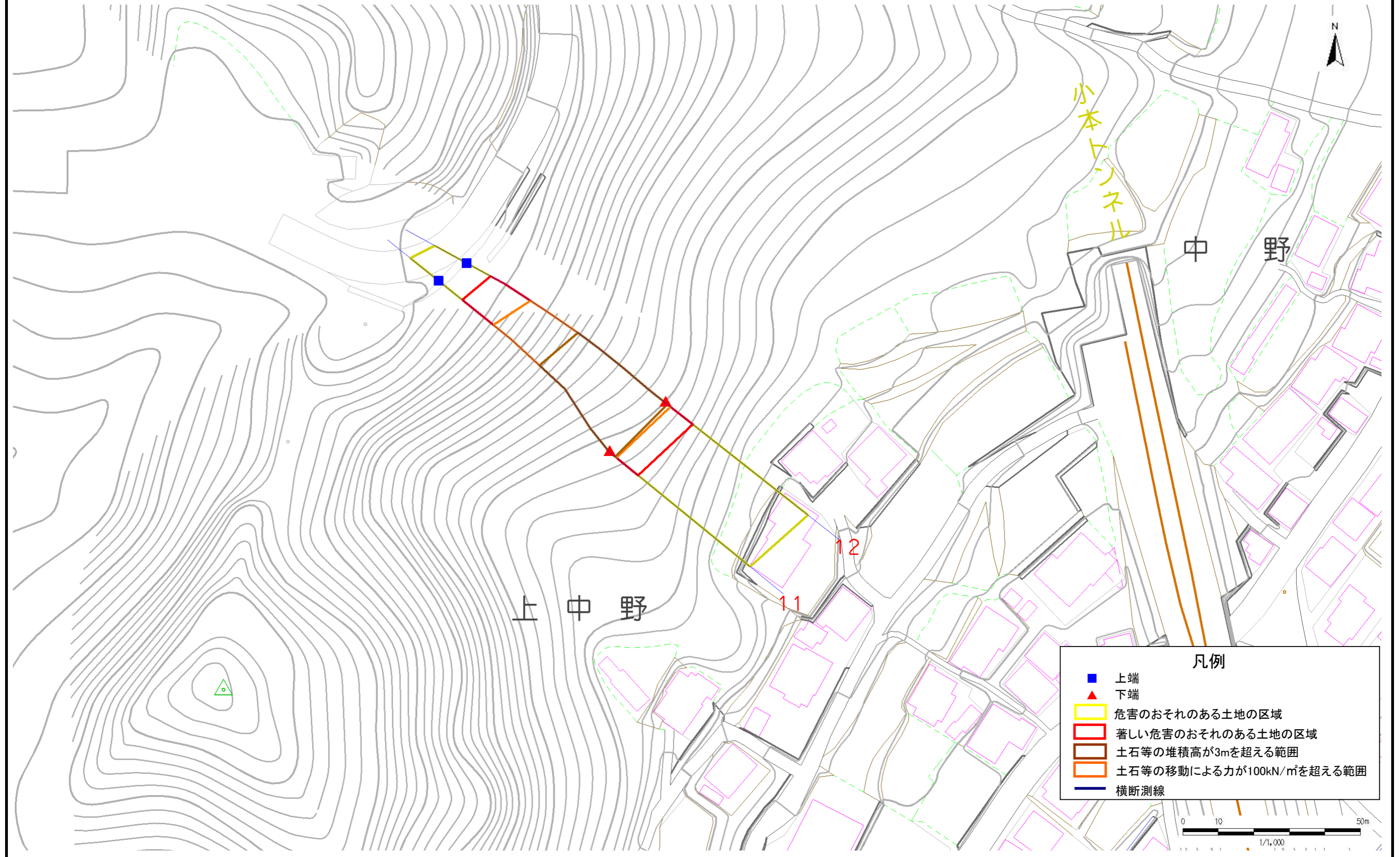
急傾斜地の崩壊区域調書

様式3-1 危害のおそれのある土地、著しい危害のおそれのある土地の設定図

調査年度

平成19年度

急傾斜地の位置 箇所番号 063A1011 箇所名 中野1号 所在地 岩手県下閉伊郡岩泉町大字小本小字中野



急傾斜地の崩壊区域調査

様式3-2 建築物に作用すると想定される衝撃に関する事項

調査年度 平成19年度

急傾斜地の位置		箇所番号		063A1011		箇所名		中野1号		所在地		岩手県下閉伊郡岩泉町大字小本小字中野				
横断 測線 番号	急傾斜地の下端に隣接する土地								急傾斜地内							
	土石等の移動の高さと力の大きさ				土石等の堆積高さと力の大きさ				土石等の移動の高さと力の大きさ				土石等の堆積高さと力の大きさ			
	区分	高さ (m)	下端からの距離 (m)	力の大きさ (kN/m ²)	区分	下端からの水平 距離(m)	高さ (m)	力の大きさ (kN/m ²)	区分	高さ (m)	上端からの比高 (m)	力の大きさ (kN/m ²)	区分	上端からの比高 (m)	高さ (m)	力の大きさ (kN/m ²)
1	100kN/m ² を超える		~		3mを超える	~			100kN/m ² を超える		~		3mを超える	~		
	それ以外	1.00	0.00 ~ 4.51	56.22	それ以外	~			それ以外	1.00	5.00 ~ 3.30	56.22	それ以外	~		
2	100kN/m ² を超える	1.00	0.00 ~ 0.42	106.15	3mを超える	0.00 ~ 0.63	3.71	19.86	100kN/m ² を超える	1.00	15.19 ~ 16.98	106.15	3mを超える	10.00 ~ 16.98	3.71	19.86
	それ以外	1.00	0.42 ~ 8.21	100.00	それ以外	0.63 ~ 2.47	2.99	13.20	それ以外	1.00	5.00 ~ 15.19	100.00	それ以外	5.00 ~ 10.00	3.00	14.80
3	100kN/m ² を超える		~		3mを超える	~			100kN/m ² を超える		~		3mを超える	~		
	それ以外	1.00	0.00 ~ 4.32	53.90	それ以外	0.00 ~ 0.89	2.46	13.18	それ以外	0.00	0.00 ~ 12.98	0.00	それ以外	5.00 ~ 12.98	0.00	0.00
4	100kN/m ² を超える	1.00	0.00 ~ 2.57	140.34	3mを超える	0.00 ~ 2.80	4.20	23.52	100kN/m ² を超える	1.00	11.69 ~ 56.00	140.34	3mを超える	25.00 ~ 56.00	4.20	23.52
	それ以外	1.00	2.57 ~ 10.36	100.00	それ以外	2.80 ~ 7.72	3.00	13.20	それ以外	1.00	5.00 ~ 11.69	100.00	それ以外	5.00 ~ 25.00	3.00	15.82
5	100kN/m ² を超える	1.00	0.00 ~ 3.84	162.50	3mを超える	0.00 ~ 3.33	4.20	26.60	100kN/m ² を超える	1.00	10.53 ~ 57.40	162.50	3mを超える	20.00 ~ 57.40	4.20	26.60
	それ以外	1.00	3.84 ~ 11.63	100.00	それ以外	3.33 ~ 8.03	3.00	13.20	それ以外	1.00	5.00 ~ 10.53	100.00	それ以外	5.00 ~ 20.00	3.00	15.60
6	100kN/m ² を超える	1.00	0.00 ~ 3.70	159.84	3mを超える	0.00 ~ 3.24	4.20	25.98	100kN/m ² を超える	1.00	10.54 ~ 59.42	159.84	3mを超える	20.00 ~ 59.42	4.20	25.98
	それ以外	1.00	3.70 ~ 11.48	100.00	それ以外	3.24 ~ 7.97	3.00	13.20	それ以外	1.00	5.00 ~ 10.54	100.00	それ以外	5.00 ~ 20.00	3.00	15.24
7	100kN/m ² を超える	1.00	0.00 ~ 3.38	154.16	3mを超える	0.00 ~ 3.10	4.20	25.09	100kN/m ² を超える	1.00	10.71 ~ 56.00	154.16	3mを超える	20.00 ~ 56.00	4.20	25.09
	それ以外	1.00	3.38 ~ 11.16	100.00	それ以外	3.10 ~ 7.89	3.00	13.20	それ以外	1.00	5.00 ~ 10.71	100.00	それ以外	5.00 ~ 20.00	3.00	14.72
8	100kN/m ² を超える	1.00	0.00 ~ 3.42	154.90	3mを超える	0.00 ~ 3.12	4.20	25.23	100kN/m ² を超える	1.00	10.67 ~ 53.10	154.90	3mを超える	20.00 ~ 53.10	4.20	25.23
	それ以外	1.00	3.42 ~ 11.20	100.00	それ以外	3.12 ~ 7.90	3.00	13.20	それ以外	1.00	5.00 ~ 10.67	100.00	それ以外	5.00 ~ 20.00	3.00	14.80
9	100kN/m ² を超える	1.00	0.00 ~ 4.01	165.45	3mを超える	0.00 ~ 3.52	4.20	28.01	100kN/m ² を超える	1.00	10.77 ~ 53.10	165.45	3mを超える	15.00 ~ 53.10	4.20	28.01
	それ以外	1.00	4.01 ~ 11.79	100.00	それ以外	3.52 ~ 8.13	3.00	13.20	それ以外	1.00	5.00 ~ 10.77	100.00	それ以外	5.00 ~ 15.00	3.00	15.16
10	100kN/m ² を超える	1.00	0.00 ~ 3.94	164.28	3mを超える	0.00 ~ 3.43	4.20	27.32	100kN/m ² を超える	1.00	10.61 ~ 53.10	164.28	3mを超える	20.00 ~ 53.10	4.20	27.32
	それ以外	1.00	3.94 ~ 11.73	100.00	それ以外	3.43 ~ 8.08	3.00	13.20	それ以外	1.00	5.00 ~ 10.61	100.00	それ以外	5.00 ~ 20.00	3.00	16.02
11	100kN/m ² を超える	1.00	0.00 ~ 2.31	135.94	3mを超える	0.00 ~ 1.81	3.94	21.07	100kN/m ² を超える	1.00	12.01 ~ 40.49	135.94	3mを超える	25.00 ~ 40.49	3.94	21.07
	それ以外	1.00	2.31 ~ 10.10	100.00	それ以外	1.81 ~ 6.06	3.00	13.20	それ以外	1.00	5.00 ~ 12.01	100.00	それ以外	5.00 ~ 25.00	3.00	15.63
12	100kN/m ² を超える	1.00	0.00 ~ 1.71	126.16	3mを超える	0.00 ~ 0.52	3.28	17.53	100kN/m ² を超える	1.00	13.42 ~ 38.88	126.16	3mを超える	25.00 ~ 38.88	3.28	17.53
	それ以外	1.00	1.71 ~ 9.50	100.00	それ以外	0.52 ~ 4.04	3.00	13.20	それ以外	1.00	5.00 ~ 13.42	100.00	それ以外	5.00 ~ 25.00	3.00	15.08