

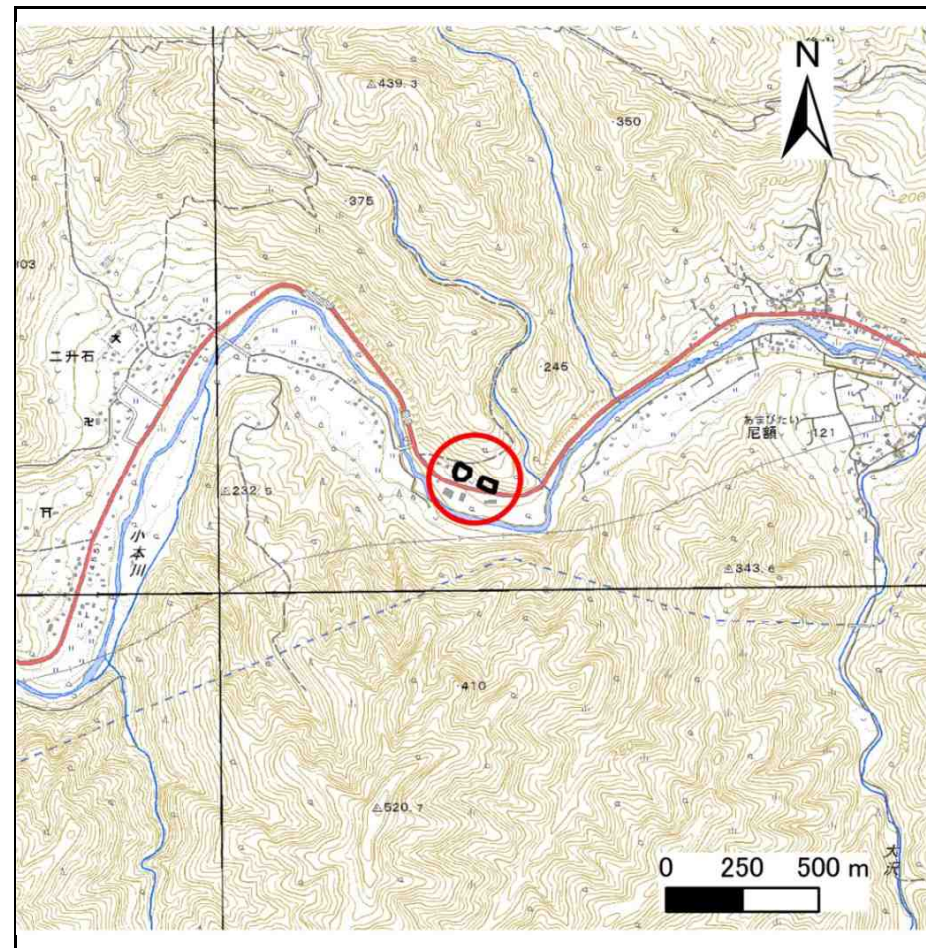
土砂災害防止に関する基礎調査(急傾斜地の崩壊)

表紙 概況、位置図

自然現象の種類	急傾斜地の崩壊
箇所番号	062B1024
箇所名	貝内野
所在地	下閉伊郡岩泉町二升石字貝内野
調査機関	沿岸広域振興局土木部岩泉土木センター



概況図(S=1:200,000)



位置図(S=1:25,000)

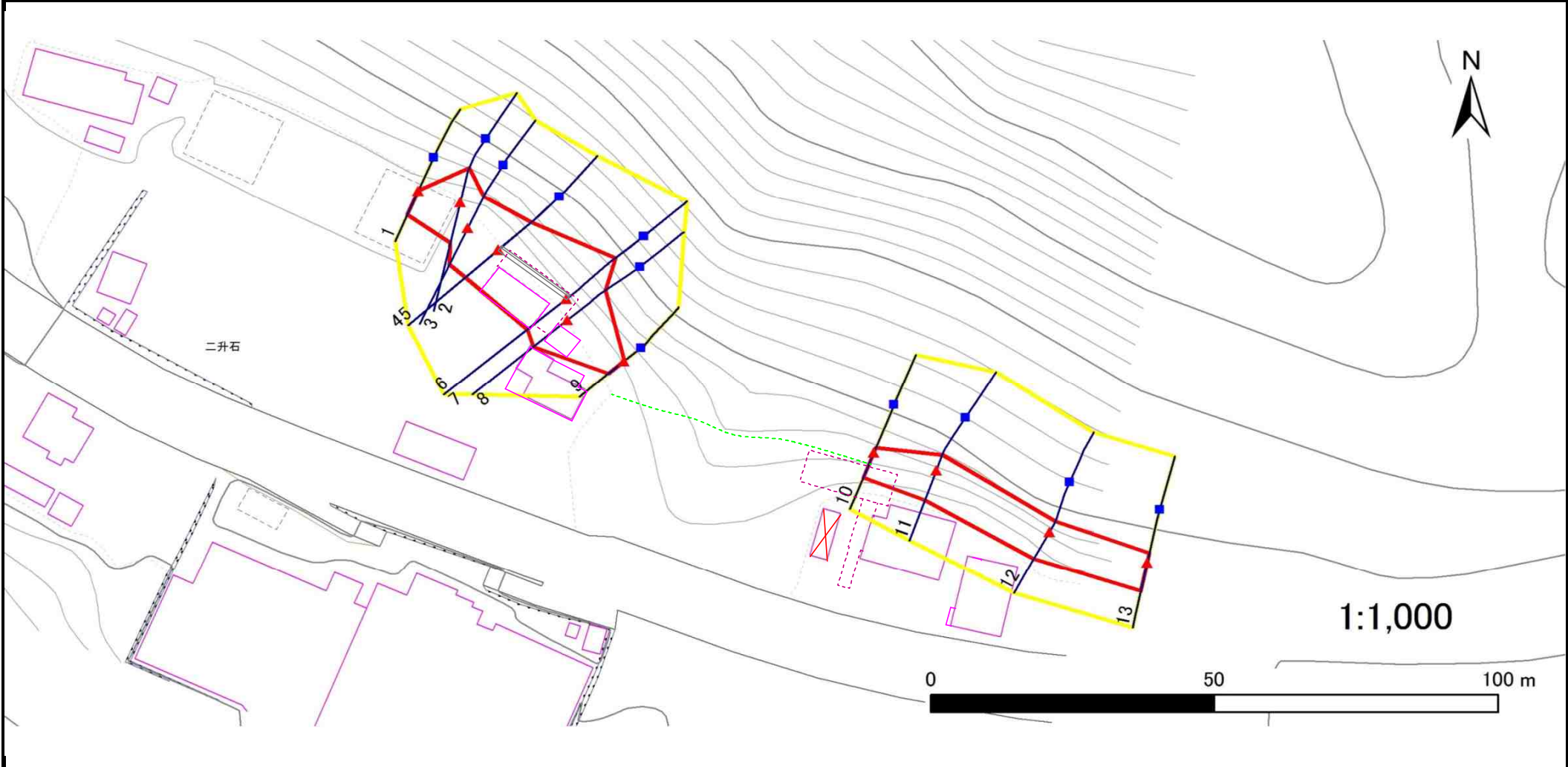
国土地理院の電子地形図200000『盛岡』及び電子地形図25000『門、岩泉、陸中大川、有芸』を掲載

急傾斜地の崩壊区域調査

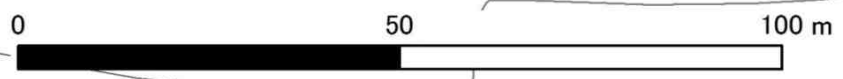
様式3-1 危害のおそれのある土地、著しい危害のおそれのある土地の設定図

調査年度 平成30年度

急傾斜地の位置 箇所番号 062B1024 箇所名 貝内野 所在地 下閉伊郡岩泉町二升石字貝内野



1:1,000



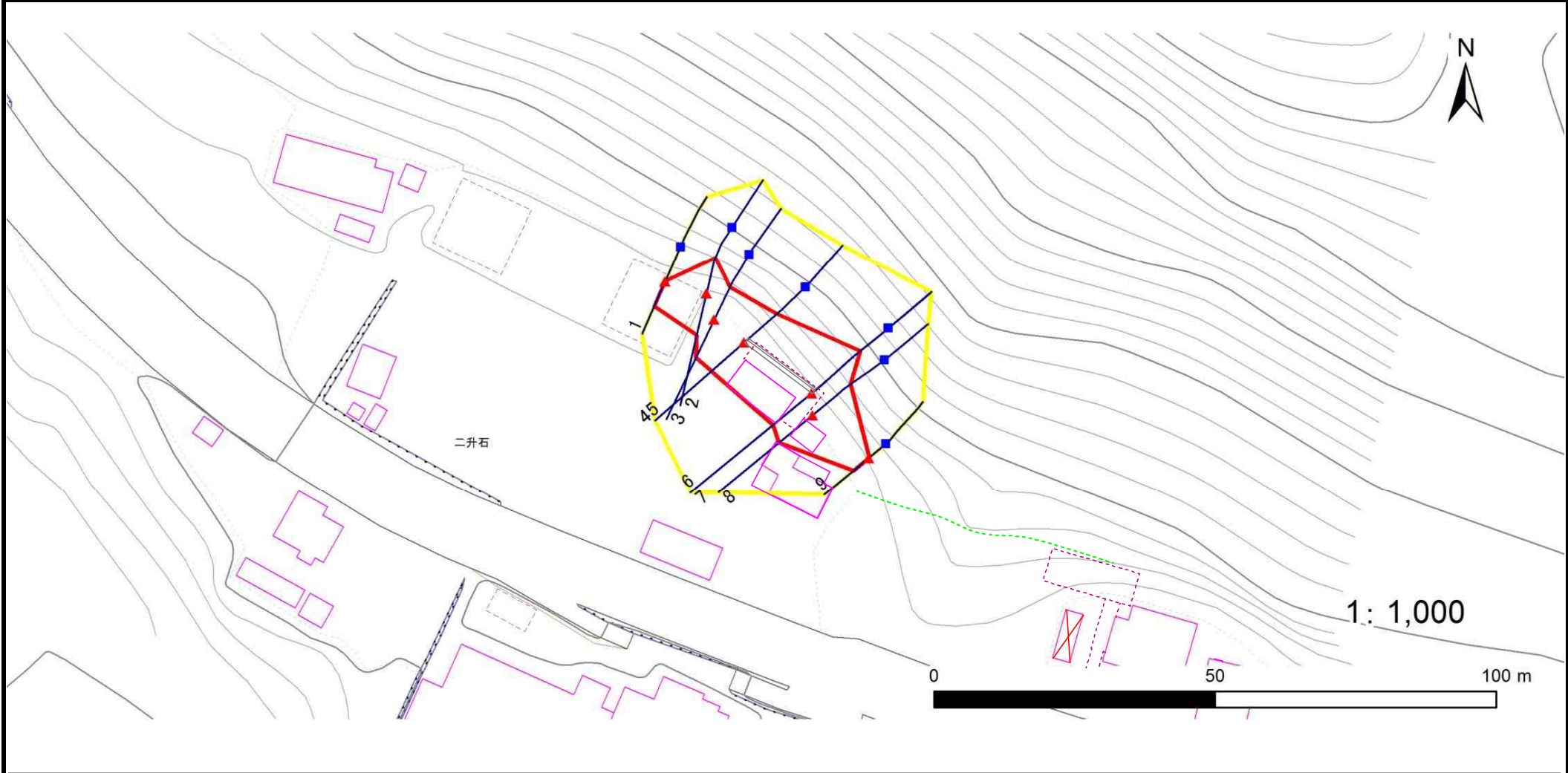
凡例	■ 上端	— 横断測線	▭ 危害のおそれのある土地の区域	▭ 土石等の移動による力が100kN/m ² を超える範囲
	▲ 下端		▭ 著しい危害のおそれのある土地の区域	▭ 土石等の堆積高が3mを超える範囲

急傾斜地の崩壊区域調査

様式3-1 危害のおそれのある土地、著しい危害のおそれのある土地の設定図

調査年度 平成30年度

急傾斜地の位置 箇所番号 062B1024 箇所名 貝内野 所在地 下閉伊郡岩泉町二升石字貝内野



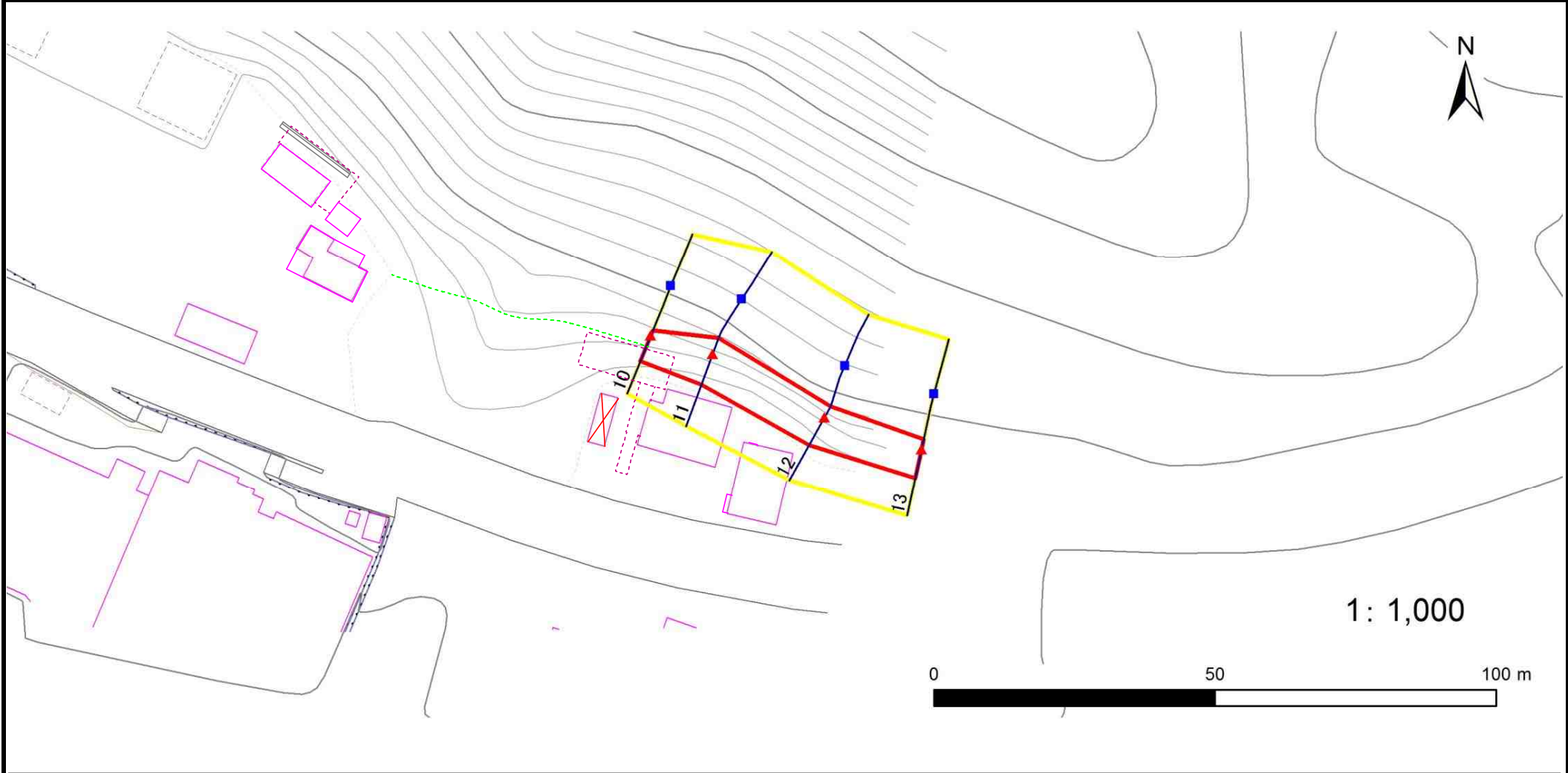
凡例	■ 上端	— 横断測線	▭ 危害のおそれのある土地の区域	▭ 土石等の移動による力が100kN/m ² を超える範囲
	▲ 下端		▭ 著しい危害のおそれのある土地の区域	▭ 土石等の堆積高が3mを超える範囲

急傾斜地の崩壊区域調査

様式3-1 危害のおそれのある土地、著しい危害のおそれのある土地の設定図

調査年度 平成30年度

急傾斜地の位置 箇所番号 062B1024 箇所名 貝内野 所在地 下閉伊郡岩泉町二升石字貝内野



凡例	■ 上端	— 横断測線	▭ 危害のおそれのある土地の区域	▭ 土石等の移動による力が 100kN/m^2 を超える範囲
	▲ 下端		▭ 著しい危害のおそれのある土地の区域	▭ 土石等の堆積高が 3m を超える範囲

急傾斜地の崩壊区域調書

様式3-2 建築物に作用すると想定される衝撃に関する事項(1/1)

調査年度	平成30年度
------	--------

急傾斜地の位置		062B1024			貝内野				所在地		下関伊郡岩泉町二升石字貝内野					
横断 測線 番号	急傾斜地の下端に隣接する土地								急傾斜地内							
	土石等の移動の高さと力の大きさ				土石等の堆積高さとの大きさ				土石等の移動の高さと力の大きさ				土石等の堆積高さとの大きさ			
	区分	高さ (m)	下端からの距離 (m)	力の大きさ (kN/m ²)	区分	下端からの水平 距離(m)	高さ (m)	力の大きさ (kN/m ²)	区分	高さ (m)	上端からの比高 (m)	力の大きさ (kN/m ²)	区分	上端からの比高 (m)	高さ (m)	力の大きさ (kN/m ²)
1	100kN/m ² を超える	—	— ~ —	—	3mを超える	— ~ —	—	—	100kN/m ² を超える	—	— ~ —	—	3mを超える	— ~ —	—	—
	それ以外	1.00	0.00 ~ 4.83	60.19	それ以外	0.00 ~ 4.83	1.75	9.37	それ以外	1.00	5.00 ~ 5.08	60.19	それ以外	5.00 ~ 5.08	1.75	9.37
2	100kN/m ² を超える	—	— ~ —	—	3mを超える	— ~ —	—	—	100kN/m ² を超える	—	— ~ —	—	3mを超える	— ~ —	—	—
	それ以外	1.00	0.00 ~ 7.67	98.32	それ以外	0.00 ~ 7.67	2.23	11.92	それ以外	1.00	5.00 ~ 10.27	98.32	それ以外	5.00 ~ 10.27	2.23	11.92
3	100kN/m ² を超える	—	— ~ —	—	3mを超える	— ~ —	—	—	100kN/m ² を超える	—	— ~ —	—	3mを超える	— ~ —	—	—
	それ以外	1.00	0.00 ~ 7.49	95.69	それ以外	0.00 ~ 7.49	1.74	9.33	それ以外	1.00	5.00 ~ 9.81	95.69	それ以外	5.00 ~ 9.81	1.74	9.33
4	100kN/m ² を超える	—	— ~ —	—	3mを超える	— ~ —	—	—	100kN/m ² を超える	—	— ~ —	—	3mを超える	— ~ —	—	—
	それ以外	1.00	0.00 ~ 7.76	99.62	それ以外	0.00 ~ 7.76	2.12	11.36	それ以外	1.00	5.00 ~ 10.55	99.62	それ以外	5.00 ~ 10.55	2.12	11.36
5	100kN/m ² を超える	—	— ~ —	—	3mを超える	— ~ —	—	—	100kN/m ² を超える	—	— ~ —	—	3mを超える	— ~ —	—	—
	それ以外	1.00	0.00 ~ 7.76	99.62	それ以外	0.00 ~ 7.76	2.12	11.36	それ以外	1.00	5.00 ~ 10.55	99.62	それ以外	5.00 ~ 10.55	2.12	11.36
6	100kN/m ² を超える	1.00	0.00 ~ 1.11	116.68	3mを超える	— ~ —	—	—	100kN/m ² を超える	1.00	10.53 ~ 13.94	116.68	3mを超える	— ~ —	—	—
	それ以外	1.00	1.11 ~ 8.89	100.00	それ以外	0.00 ~ 8.89	2.19	11.73	それ以外	1.00	5.00 ~ 10.53	100.00	それ以外	5.00 ~ 13.94	2.19	11.73
7	100kN/m ² を超える	1.00	0.00 ~ 1.11	116.68	3mを超える	— ~ —	—	—	100kN/m ² を超える	1.00	10.53 ~ 13.94	116.68	3mを超える	— ~ —	—	—
	それ以外	1.00	1.11 ~ 8.89	100.00	それ以外	0.00 ~ 8.89	2.19	11.73	それ以外	1.00	5.00 ~ 10.53	100.00	それ以外	5.00 ~ 13.94	2.19	11.73
8	100kN/m ² を超える	—	— ~ —	—	3mを超える	— ~ —	—	—	100kN/m ² を超える	—	— ~ —	—	3mを超える	— ~ —	—	—
	それ以外	1.00	0.00 ~ 7.75	99.48	それ以外	0.00 ~ 7.75	2.06	11.02	それ以外	1.00	5.00 ~ 10.83	99.48	それ以外	5.00 ~ 10.83	2.06	11.02
9	100kN/m ² を超える	—	— ~ —	—	3mを超える	— ~ —	—	—	100kN/m ² を超える	—	— ~ —	—	3mを超える	— ~ —	—	—
	それ以外	1.00	0.00 ~ 3.55	44.84	それ以外	0.00 ~ 3.55	2.21	11.85	それ以外	1.00	5.00 ~ 5.14	44.84	それ以外	5.00 ~ 5.14	2.21	11.85
10	100kN/m ² を超える	—	— ~ —	—	3mを超える	— ~ —	—	—	100kN/m ² を超える	—	— ~ —	—	3mを超える	— ~ —	—	—
	それ以外	1.00	0.00 ~ 4.95	61.69	それ以外	0.00 ~ 0.00	1.58	8.44	それ以外	1.00	5.00 ~ 5.58	61.69	それ以外	5.00 ~ 5.58	1.58	8.44
11	100kN/m ² を超える	—	— ~ —	—	3mを超える	— ~ —	—	—	100kN/m ² を超える	—	— ~ —	—	3mを超える	— ~ —	—	—
	それ以外	1.00	0.00 ~ 5.84	73.08	それ以外	0.00 ~ 0.00	1.62	8.65	それ以外	1.00	5.00 ~ 6.86	73.08	それ以外	5.00 ~ 6.86	1.62	8.65
12	100kN/m ² を超える	—	— ~ —	—	3mを超える	— ~ —	—	—	100kN/m ² を超える	—	— ~ —	—	3mを超える	— ~ —	—	—
	それ以外	1.00	0.00 ~ 5.66	70.77	それ以外	0.00 ~ 0.00	1.65	8.81	それ以外	1.00	5.00 ~ 6.43	70.77	それ以外	5.00 ~ 6.43	1.65	8.81
13	100kN/m ² を超える	—	— ~ —	—	3mを超える	— ~ —	—	—	100kN/m ² を超える	—	— ~ —	—	3mを超える	— ~ —	—	—
	それ以外	1.00	0.00 ~ 5.31	66.18	それ以外	0.00 ~ 0.00	1.59	8.52	それ以外	1.00	5.00 ~ 6.07	66.18	それ以外	5.00 ~ 6.07	1.59	8.52
	100kN/m ² を超える		~		3mを超える	~			100kN/m ² を超える		~		3mを超える	~		
	それ以外		~		それ以外	~			それ以外		~		それ以外	~		
	100kN/m ² を超える		~		3mを超える	~			100kN/m ² を超える		~		3mを超える	~		
	それ以外		~		それ以外	~			それ以外		~		それ以外	~		