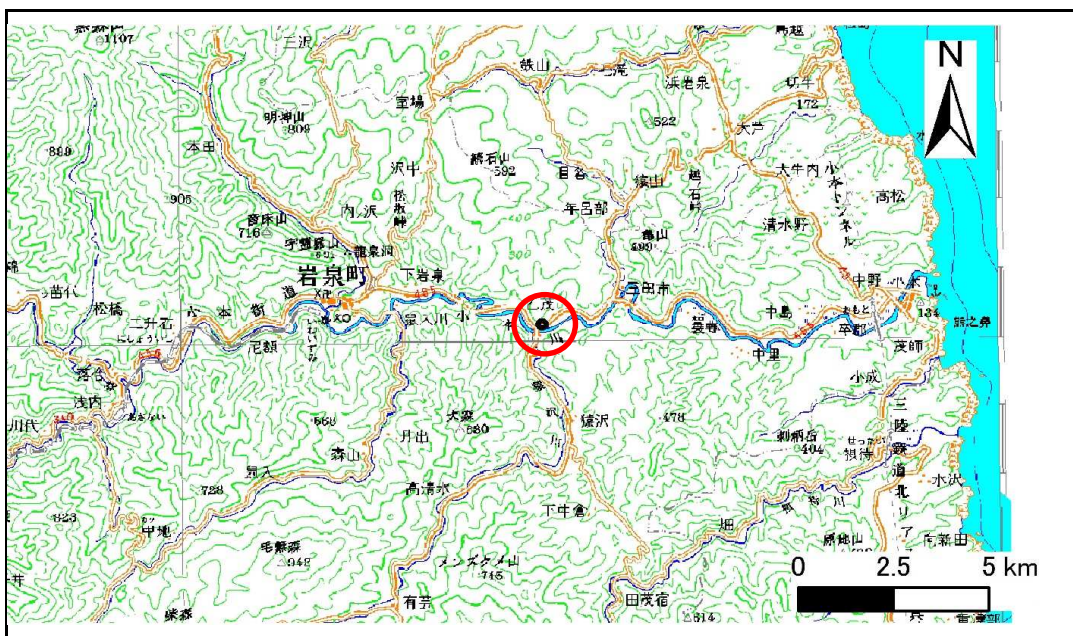


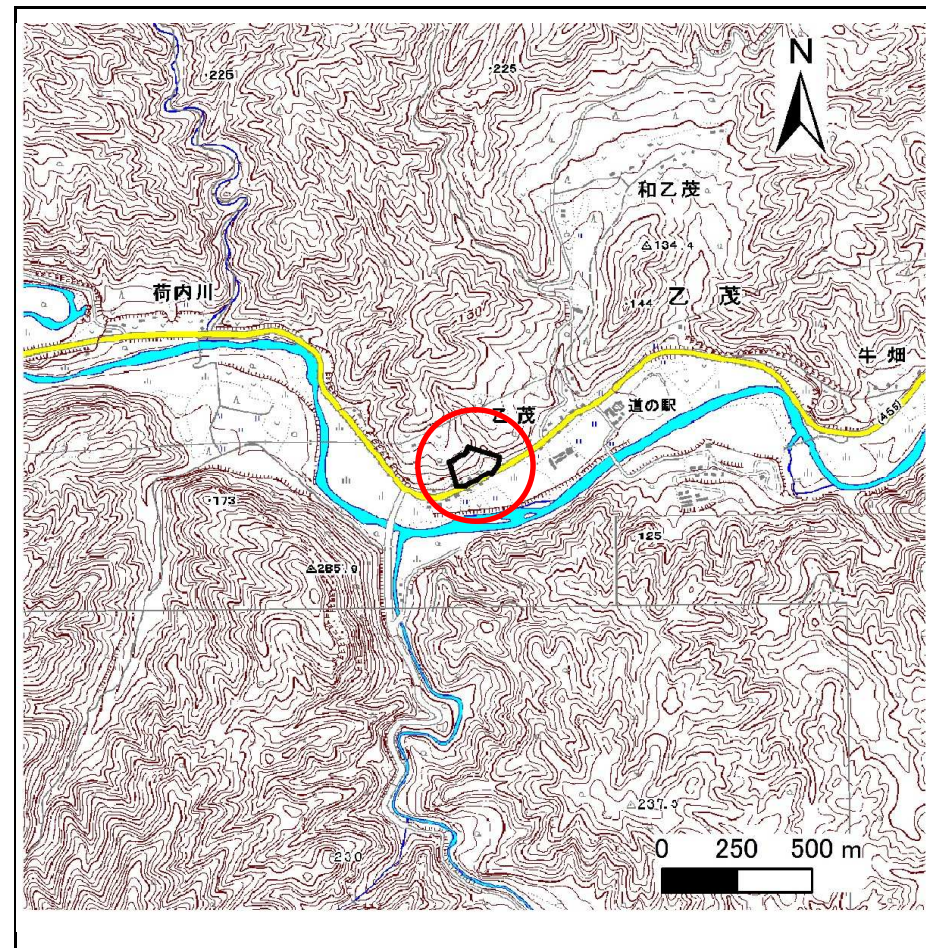
土砂災害防止に関する基礎調査(急傾斜地の崩壊)

表紙 概況、位置図

自然現象の種類	急傾斜地の崩壊
箇所番号	062B1022
箇所名	上2号
所在地	下閉伊郡岩泉町乙茂字上
調査機関	岩手県沿岸広域振興局岩泉土木センター



位置図(S=1:200,000)



概況図(S=1:25,000)

急傾斜地の崩壊区域調査

様式3-1 危害のおそれのある土地、著しい危害のおそれのある土地の設定図

調査年度

平成23年度

急傾斜地の位置 箇所番号 062B1022 箇所名 上2号 所在地 下閉伊郡岩泉町乙茂字上

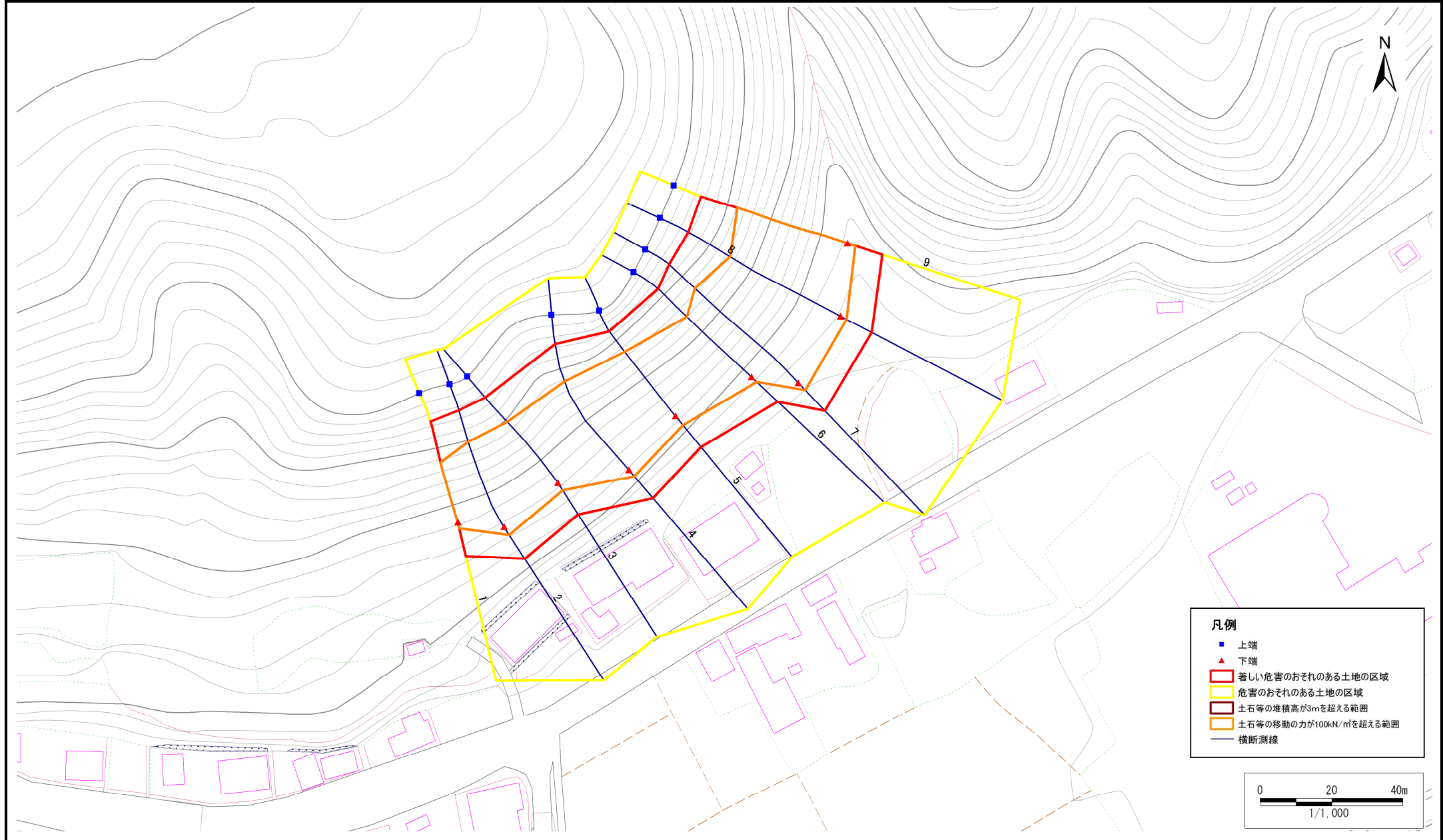


急傾斜地の崩壊区域調書

様式3-1 危害のおそれのある土地、著しい危害のおそれのある土地の設定図

調査年度	平成23年度
------	--------

急傾斜地の位置	箇所番号	062B1022	箇所名	上2号	所在地	下関伊都岩泉町乙茂字上
---------	------	----------	-----	-----	-----	-------------



急傾斜地の崩壊区域調査

様式3-2 建築物に作用すると想定される衝撃に関する事項(1/1)

調査年度 平成23年度

急傾斜地の位置		箇所番号		062B1022		箇所名		上2号		所在地		下閉伊郡岩泉町乙茂字上				
横断 測線 番号	急傾斜地の下端に隣接する土地								急傾斜地内							
	土石等の移動の高さと力の大きさ				土石等の堆積高さと力の大きさ				土石等の移動の高さと力の大きさ				土石等の堆積高さと力の大きさ			
	区分	高さ (m)	下端からの距離 (m)	力の大きさ (kN/m ²)	区分	下端からの水平 距離(m)	高さ (m)	力の大きさ (kN/m ²)	区分	高さ (m)	上端からの比高 (m)	力の大きさ (kN/m ²)	区分	上端からの比高 (m)	高さ (m)	力の大きさ (kN/m ²)
1	100kN/m ² を超える	1.00	0.00 ~ 1.67	125.60	3mを超える	- ~ -	-	-	100kN/m ² を超える	1.00	11.94 ~ 22.21	125.60	3mを超える	- ~ -	-	-
	それ以外	1.00	1.67 ~ 9.46	100.00	それ以外	0.00 ~ 9.46	2.44	13.04	それ以外	1.00	5.00 ~ 11.94	100.00	それ以外	5.00 ~ 22.21	2.44	13.04
2	100kN/m ² を超える	1.00	0.00 ~ 2.58	140.52	3mを超える	- ~ -	-	-	100kN/m ² を超える	1.00	10.98 ~ 27.76	140.52	3mを超える	- ~ -	-	-
	それ以外	1.00	2.58 ~ 10.36	100.00	それ以外	0.00 ~ 10.36	2.86	15.31	それ以外	1.00	5.00 ~ 10.98	100.00	それ以外	5.00 ~ 27.76	2.86	15.31
3	100kN/m ² を超える	1.00	0.00 ~ 2.44	138.22	3mを超える	- ~ -	-	-	100kN/m ² を超える	1.00	10.97 ~ 25.45	138.22	3mを超える	- ~ -	-	-
	それ以外	1.00	2.44 ~ 10.23	100.00	それ以外	0.00 ~ 10.23	2.86	15.32	それ以外	1.00	5.00 ~ 10.97	100.00	それ以外	5.00 ~ 25.45	2.86	15.32
4	100kN/m ² を超える	1.00	0.00 ~ 2.32	136.25	3mを超える	- ~ -	-	-	100kN/m ² を超える	1.00	11.57 ~ 30.31	136.25	3mを超える	- ~ -	-	-
	それ以外	1.00	2.32 ~ 10.11	100.00	それ以外	0.00 ~ 10.11	2.88	15.41	それ以外	1.00	5.00 ~ 11.57	100.00	それ以外	5.00 ~ 30.31	2.88	15.41
5	100kN/m ² を超える	1.00	0.00 ~ 3.18	150.84	3mを超える	0.00 ~ 0.15	3.08	16.50	100kN/m ² を超える	1.00	10.54 ~ 28.31	150.84	3mを超える	25.00 ~ 28.31	3.08	16.50
	それ以外	1.00	3.18 ~ 10.97	100.00	それ以外	0.15 ~ 10.97	3.00	16.05	それ以外	1.00	5.00 ~ 10.54	100.00	それ以外	5.00 ~ 25.00	3.00	16.05
6	100kN/m ² を超える	1.00	0.00 ~ 2.08	132.22	3mを超える	- ~ -	-	-	100kN/m ² を超える	1.00	11.71 ~ 26.57	132.22	3mを超える	- ~ -	-	-
	それ以外	1.00	2.08 ~ 9.87	100.00	それ以外	0.00 ~ 9.87	2.77	14.80	それ以外	1.00	5.00 ~ 11.71	100.00	それ以外	5.00 ~ 26.57	2.77	14.80
7	100kN/m ² を超える	1.00	0.00 ~ 2.73	143.07	3mを超える	- ~ -	-	-	100kN/m ² を超える	1.00	11.19 ~ 36.02	143.07	3mを超える	- ~ -	-	-
	それ以外	1.00	2.73 ~ 10.52	100.00	それ以外	0.00 ~ 10.52	2.93	15.67	それ以外	1.00	5.00 ~ 11.19	100.00	それ以外	5.00 ~ 36.02	2.93	15.67
8	100kN/m ² を超える	1.00	0.00 ~ 1.87	128.75	3mを超える	- ~ -	-	-	100kN/m ² を超える	1.00	12.69 ~ 32.56	128.75	3mを超える	- ~ -	-	-
	それ以外	1.00	1.87 ~ 9.65	100.00	それ以外	0.00 ~ 9.65	2.79	14.92	それ以外	1.00	5.00 ~ 12.69	100.00	それ以外	5.00 ~ 32.56	2.79	14.92
9	100kN/m ² を超える	1.00	0.00 ~ 2.37	137.00	3mを超える	- ~ -	-	-	100kN/m ² を超える	1.00	11.54 ~ 31.25	137.00	3mを超える	- ~ -	-	-
	それ以外	1.00	2.37 ~ 10.15	100.00	それ以外	0.00 ~ 10.15	2.88	15.42	それ以外	1.00	5.00 ~ 11.54	100.00	それ以外	5.00 ~ 31.25	2.88	15.42
	100kN/m ² を超える		~		3mを超える	~			100kN/m ² を超える		~		3mを超える	~		
	それ以外		~		それ以外	~			それ以外		~		それ以外	~		
	100kN/m ² を超える		~		3mを超える	~			100kN/m ² を超える		~		3mを超える	~		
	それ以外		~		それ以外	~			それ以外		~		それ以外	~		
	100kN/m ² を超える		~		3mを超える	~			100kN/m ² を超える		~		3mを超える	~		
	それ以外		~		それ以外	~			それ以外		~		それ以外	~		
	100kN/m ² を超える		~		3mを超える	~			100kN/m ² を超える		~		3mを超える	~		
	それ以外		~		それ以外	~			それ以外		~		それ以外	~		
	100kN/m ² を超える		~		3mを超える	~			100kN/m ² を超える		~		3mを超える	~		
	それ以外		~		それ以外	~			それ以外		~		それ以外	~		