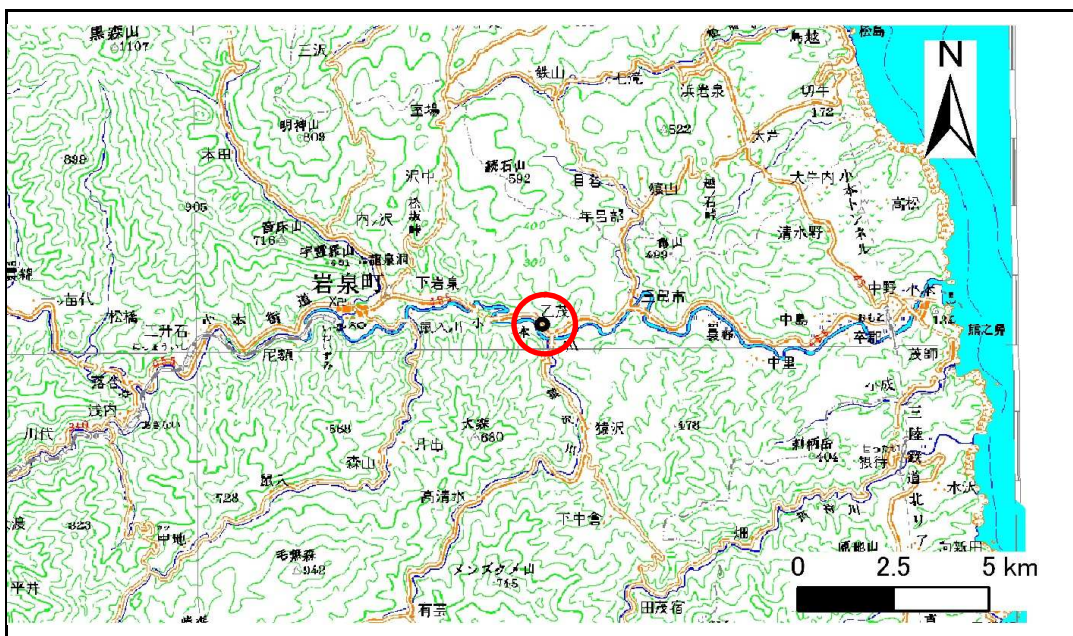


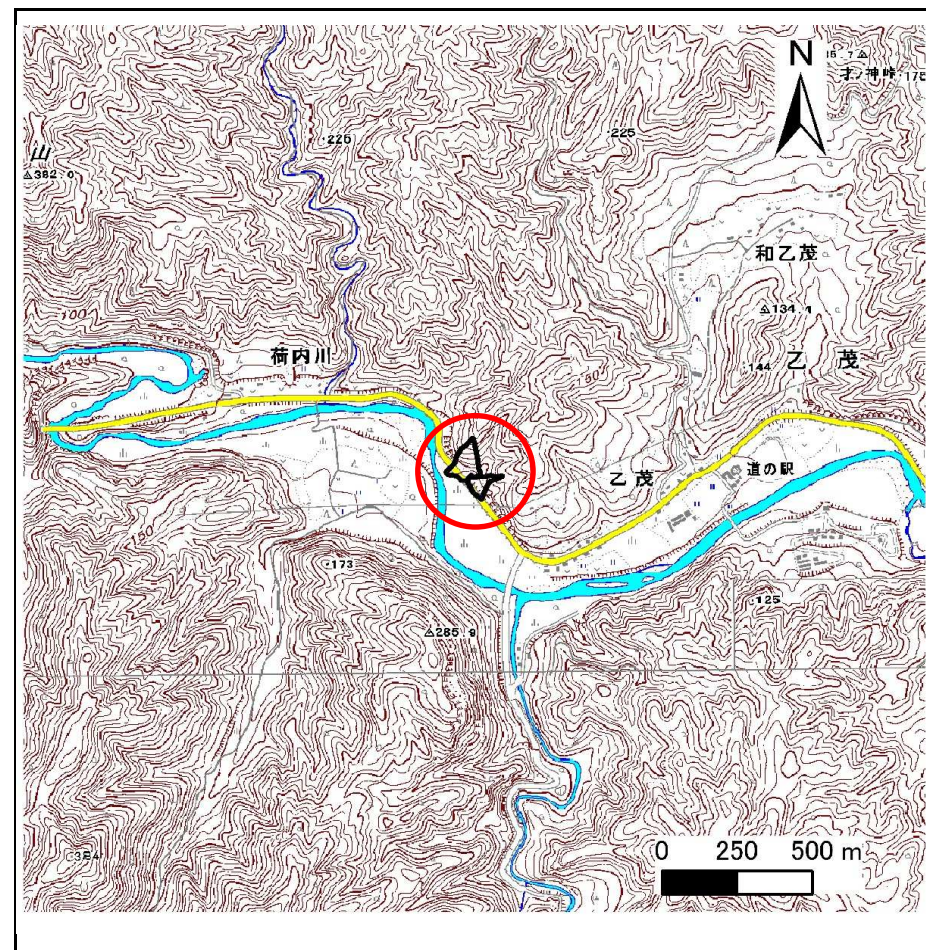
# 土砂災害防止に関する基礎調査(急傾斜地の崩壊)

表紙 概況、位置図

自然現象の種類	急傾斜地の崩壊
箇所番号	062B1021
箇所名	和乙茂
所在地	下閉伊郡岩泉町乙茂字上
調査機関	岩手県沿岸広域振興局岩泉土木センター



位置図(S=1:200,000)



概況図(S=1:25,000)

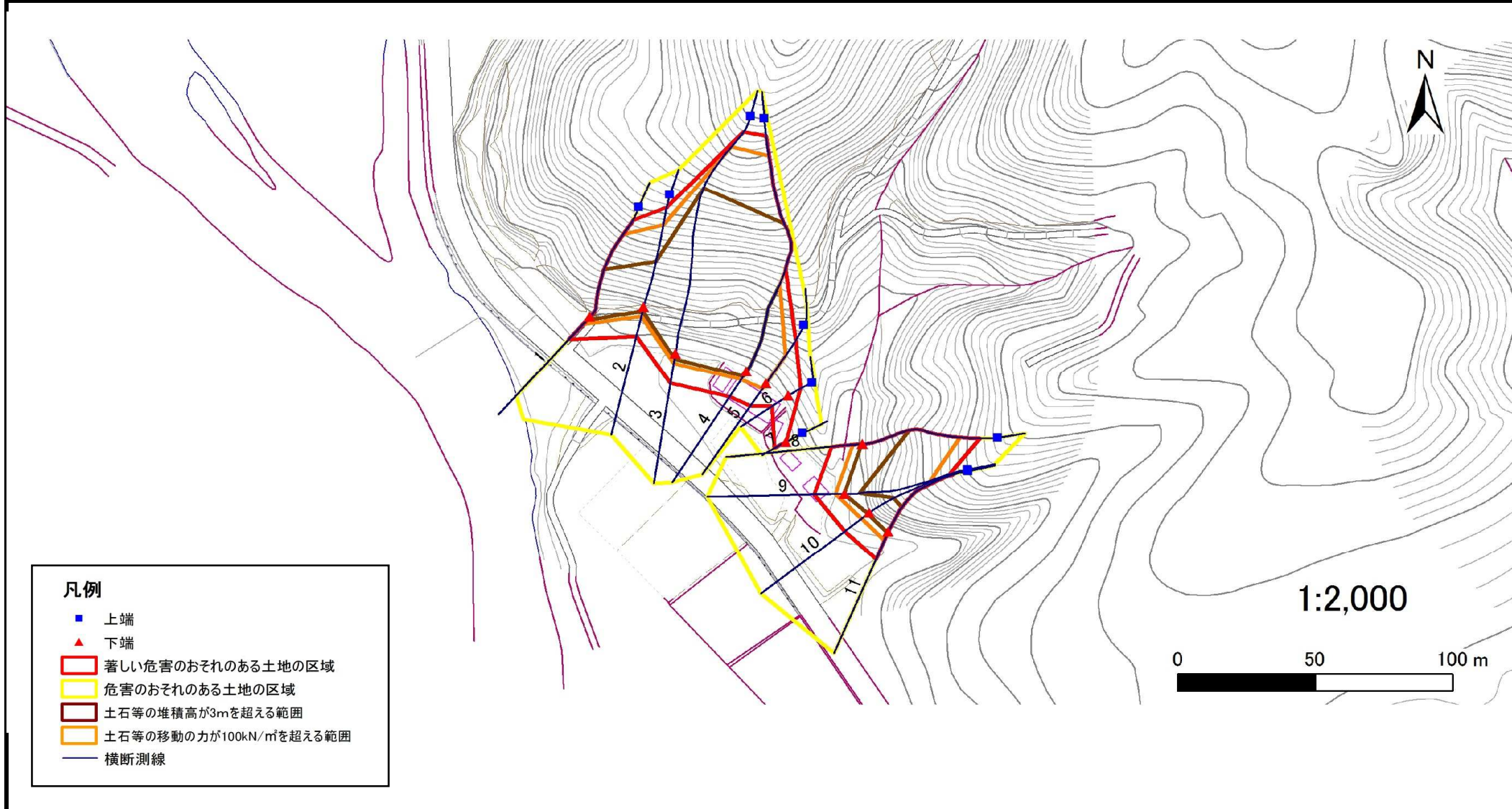
# 急傾斜地の崩壊区域調査

様式3-1 危害のおそれのある土地、著しい危害のおそれのある土地の設定図

調査年度

平成23年度

急傾斜地の位置 箇所番号 062B1021 箇所名 和乙茂 所在地 下閉伊郡岩泉町乙茂字上



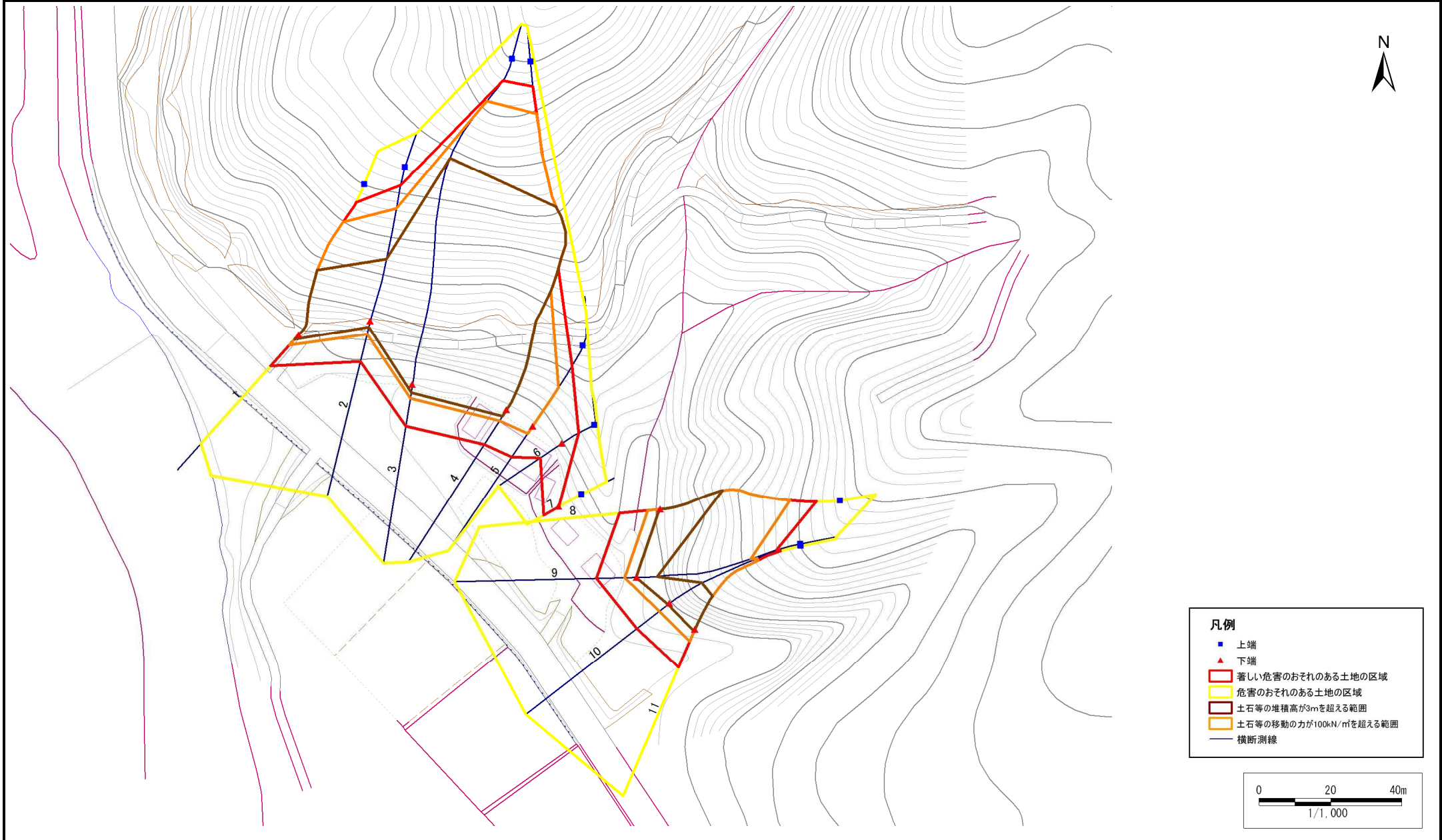
# 急傾斜地の崩壊区域調書

様式3-1 危害のおそれのある土地、著しい危害のおそれのある土地の設定図

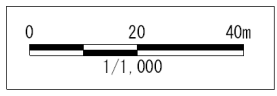
調査年度

平成23年度

急傾斜地の位置	箇所番号	062B1021	箇所名	和乙茂	所在地	下閉伊郡岩泉町乙茂字上
---------	------	----------	-----	-----	-----	-------------



- 凡例**
- 上端
  - ▲ 下端
  - ▭ 著しい危害のおそれのある土地の区域
  - ▭ 危害のおそれのある土地の区域
  - ▭ 土石等の堆積高が3mを超える範囲
  - ▭ 土石等の移動の力が100kN/m<sup>2</sup>を超える範囲
  - 横断測線



# 急傾斜地の崩壊区域調書

様式3-2 建築物に作用すると想定される衝撃に関する事項(1/1)

調査年度 平成23年度

急傾斜地の位置		箇所番号		062B1021		箇所名		和乙茂		所在地		下閉伊郡岩泉町乙茂字上				
横断 測線 番号	急傾斜地の下端に隣接する土地								急傾斜地内							
	土石等の移動の高さと力の大きさ				土石等の堆積高さと力の大きさ				土石等の移動の高さと力の大きさ				土石等の堆積高さと力の大きさ			
	区分	高さ (m)	下端からの距離 (m)	力の大きさ (kN/m <sup>2</sup> )	区分	下端からの水平 距離(m)	高さ (m)	力の大きさ (kN/m <sup>2</sup> )	区分	高さ (m)	上端からの比高 (m)	力の大きさ (kN/m <sup>2</sup> )	区分	上端からの比高 (m)	高さ (m)	力の大きさ (kN/m <sup>2</sup> )
1	100kN/m <sup>2</sup> を超える	1.00	0.00 ~ 3.85	162.70	3mを超える	0.00 ~ 1.72	3.94	21.11	100kN/m <sup>2</sup> を超える	1.00	11.05 ~ 42.39	162.70	3mを超える	25.00 ~ 42.39	3.94	21.11
	それ以外	1.00	3.85 ~ 11.63	100.00	それ以外	1.72 ~ 11.63	3.00	16.05	それ以外	1.00	5.00 ~ 11.05	100.00	それ以外	5.00 ~ 25.00	3.00	16.05
2	100kN/m <sup>2</sup> を超える	1.00	0.00 ~ 3.80	161.87	3mを超える	0.00 ~ 1.80	4.01	21.47	100kN/m <sup>2</sup> を超える	1.00	11.32 ~ 41.94	161.87	3mを超える	25.00 ~ 41.94	4.01	21.47
	それ以外	1.00	3.80 ~ 11.59	100.00	それ以外	1.80 ~ 11.59	3.00	16.05	それ以外	1.00	5.00 ~ 11.32	100.00	それ以外	5.00 ~ 25.00	3.00	16.05
3	100kN/m <sup>2</sup> を超える	1.00	0.00 ~ 3.81	161.92	3mを超える	0.00 ~ 2.24	4.03	21.58	100kN/m <sup>2</sup> を超える	1.00	10.53 ~ 74.01	161.92	3mを超える	25.00 ~ 74.01	4.03	21.58
	それ以外	1.00	3.81 ~ 11.59	100.00	それ以外	2.24 ~ 11.59	3.00	16.05	それ以外	1.00	5.00 ~ 10.53	100.00	それ以外	5.00 ~ 25.00	3.00	16.05
4	100kN/m <sup>2</sup> を超える	1.00	0.00 ~ 3.63	158.79	3mを超える	0.00 ~ 2.13	3.96	21.17	100kN/m <sup>2</sup> を超える	1.00	10.58 ~ 73.84	158.79	3mを超える	30.00 ~ 73.84	3.96	21.17
	それ以外	1.00	3.63 ~ 11.42	100.00	それ以外	2.13 ~ 11.42	3.00	16.05	それ以外	1.00	5.00 ~ 10.58	100.00	それ以外	5.00 ~ 30.00	3.00	16.05
5	100kN/m <sup>2</sup> を超える	1.00	0.00 ~ 2.45	138.27	3mを超える	- ~ -	-	-	100kN/m <sup>2</sup> を超える	1.00	10.54 ~ 20.75	138.27	3mを超える	- ~ -	-	-
	それ以外	1.00	2.45 ~ 10.23	100.00	それ以外	0.00 ~ 10.23	2.74	14.67	それ以外	1.00	5.00 ~ 10.54	100.00	それ以外	5.00 ~ 20.75	2.74	14.67
6	100kN/m <sup>2</sup> を超える	-	- ~ -	-	3mを超える	- ~ -	-	-	100kN/m <sup>2</sup> を超える	-	- ~ -	-	3mを超える	- ~ -	-	-
	それ以外	1.00	0.00 ~ 7.23	92.06	それ以外	0.00 ~ 7.23	2.48	13.26	それ以外	1.00	5.00 ~ 10.53	92.06	それ以外	5.00 ~ 10.53	2.48	13.26
7	100kN/m <sup>2</sup> を超える	-	- ~ -	-	3mを超える	- ~ -	-	-	100kN/m <sup>2</sup> を超える	-	- ~ -	-	3mを超える	- ~ -	-	-
	それ以外	1.00	0.00 ~ 4.77	59.50	それ以外	0.00 ~ 0.00	1.71	9.17	それ以外	1.00	5.00 ~ 5.00	59.50	それ以外	5.00 ~ 5.00	1.71	9.17
8	100kN/m <sup>2</sup> を超える	1.00	0.00 ~ 3.54	157.11	3mを超える	0.00 ~ 0.28	3.15	16.83	100kN/m <sup>2</sup> を超える	1.00	10.53 ~ 38.66	157.11	3mを超える	25.00 ~ 38.66	3.15	16.83
	それ以外	1.00	3.54 ~ 11.32	100.00	それ以外	0.28 ~ 11.32	3.00	16.05	それ以外	1.00	5.00 ~ 10.53	100.00	それ以外	5.00 ~ 25.00	3.00	16.05
9	100kN/m <sup>2</sup> を超える	1.00	0.00 ~ 3.30	152.87	3mを超える	0.00 ~ 0.20	3.10	16.59	100kN/m <sup>2</sup> を超える	1.00	10.56 ~ 34.14	152.87	3mを超える	30.00 ~ 34.14	3.10	16.59
	それ以外	1.00	3.30 ~ 11.08	100.00	それ以外	0.20 ~ 11.08	3.00	16.05	それ以外	1.00	5.00 ~ 10.56	100.00	それ以外	5.00 ~ 30.00	3.00	16.05
10	100kN/m <sup>2</sup> を超える	1.00	0.00 ~ 3.58	157.88	3mを超える	0.00 ~ 0.54	3.30	17.69	100kN/m <sup>2</sup> を超える	1.00	10.72 ~ 34.10	157.88	3mを超える	25.00 ~ 34.10	3.30	17.69
	それ以外	1.00	3.58 ~ 11.37	100.00	それ以外	0.54 ~ 11.37	3.00	16.05	それ以外	1.00	5.00 ~ 10.72	100.00	それ以外	5.00 ~ 25.00	3.00	16.05
11	100kN/m <sup>2</sup> を超える	1.00	0.00 ~ 3.58	157.90	3mを超える	0.00 ~ 0.57	3.32	17.78	100kN/m <sup>2</sup> を超える	1.00	10.77 ~ 34.04	157.90	3mを超える	25.00 ~ 34.04	3.32	17.78
	それ以外	1.00	3.58 ~ 11.37	100.00	それ以外	0.57 ~ 11.37	3.00	16.05	それ以外	1.00	5.00 ~ 10.77	100.00	それ以外	5.00 ~ 25.00	3.00	16.05
	100kN/m <sup>2</sup> を超える		~		3mを超える	~			100kN/m <sup>2</sup> を超える		~		3mを超える	~		
	それ以外		~		それ以外	~			それ以外		~		それ以外	~		
	100kN/m <sup>2</sup> を超える		~		3mを超える	~			100kN/m <sup>2</sup> を超える		~		3mを超える	~		
	それ以外		~		それ以外	~			それ以外		~		それ以外	~		
	100kN/m <sup>2</sup> を超える		~		3mを超える	~			100kN/m <sup>2</sup> を超える		~		3mを超える	~		
	それ以外		~		それ以外	~			それ以外		~		それ以外	~		
	100kN/m <sup>2</sup> を超える		~		3mを超える	~			100kN/m <sup>2</sup> を超える		~		3mを超える	~		
	それ以外		~		それ以外	~			それ以外		~		それ以外	~		