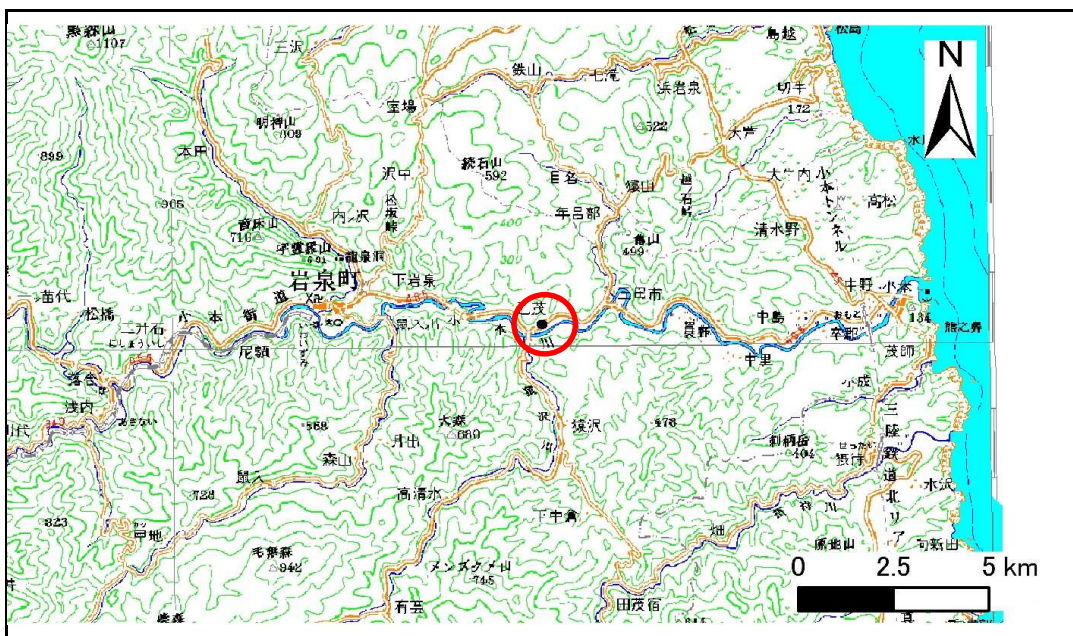


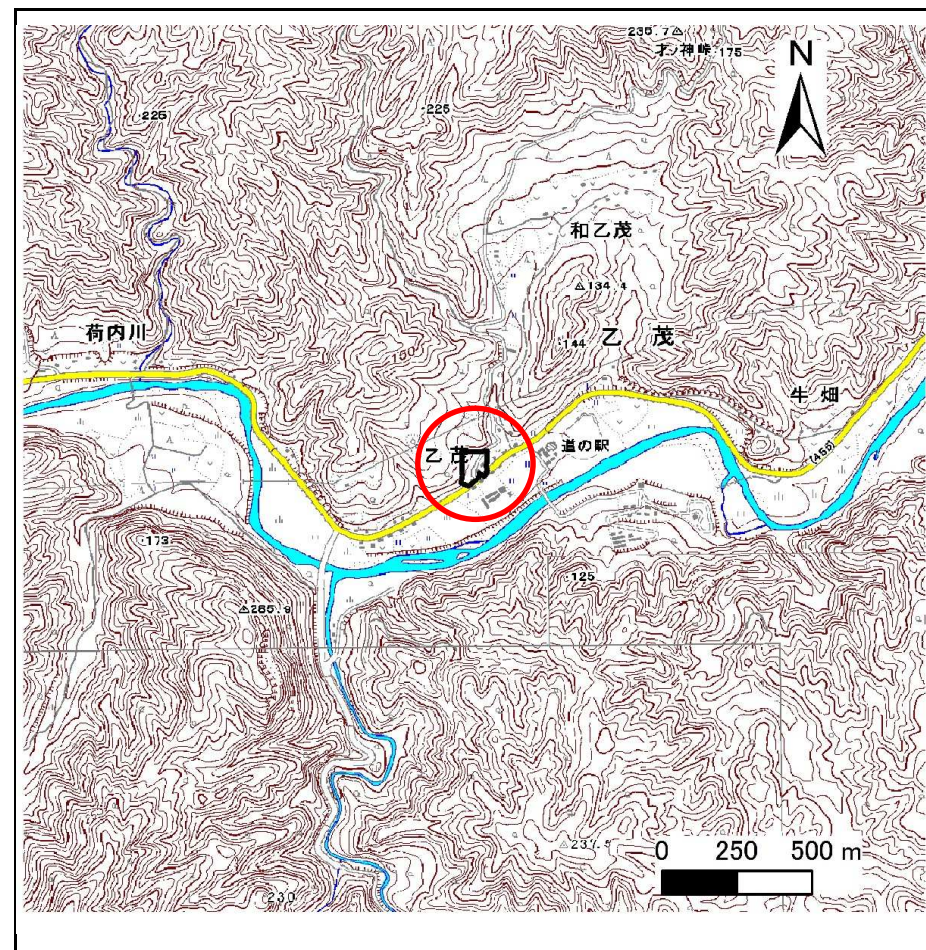
土砂災害防止に関する基礎調査(急傾斜地の崩壊)

表紙 概況、位置図

自然現象の種類	急傾斜地の崩壊
箇所番号	062B1020
箇所名	上
所在地	下閉伊郡岩泉町乙茂字和乙茂
調査機関	岩手県沿岸広域振興局岩泉土木センター



位置図(S=1:200,000)



概況図(S=1:25,000)

急傾斜地の崩壊区域調査

様式3-1 危害のおそれのある土地、著しい危害のおそれのある土地の設定図

調査年度

平成23年度

急傾斜地の位置

箇所番号

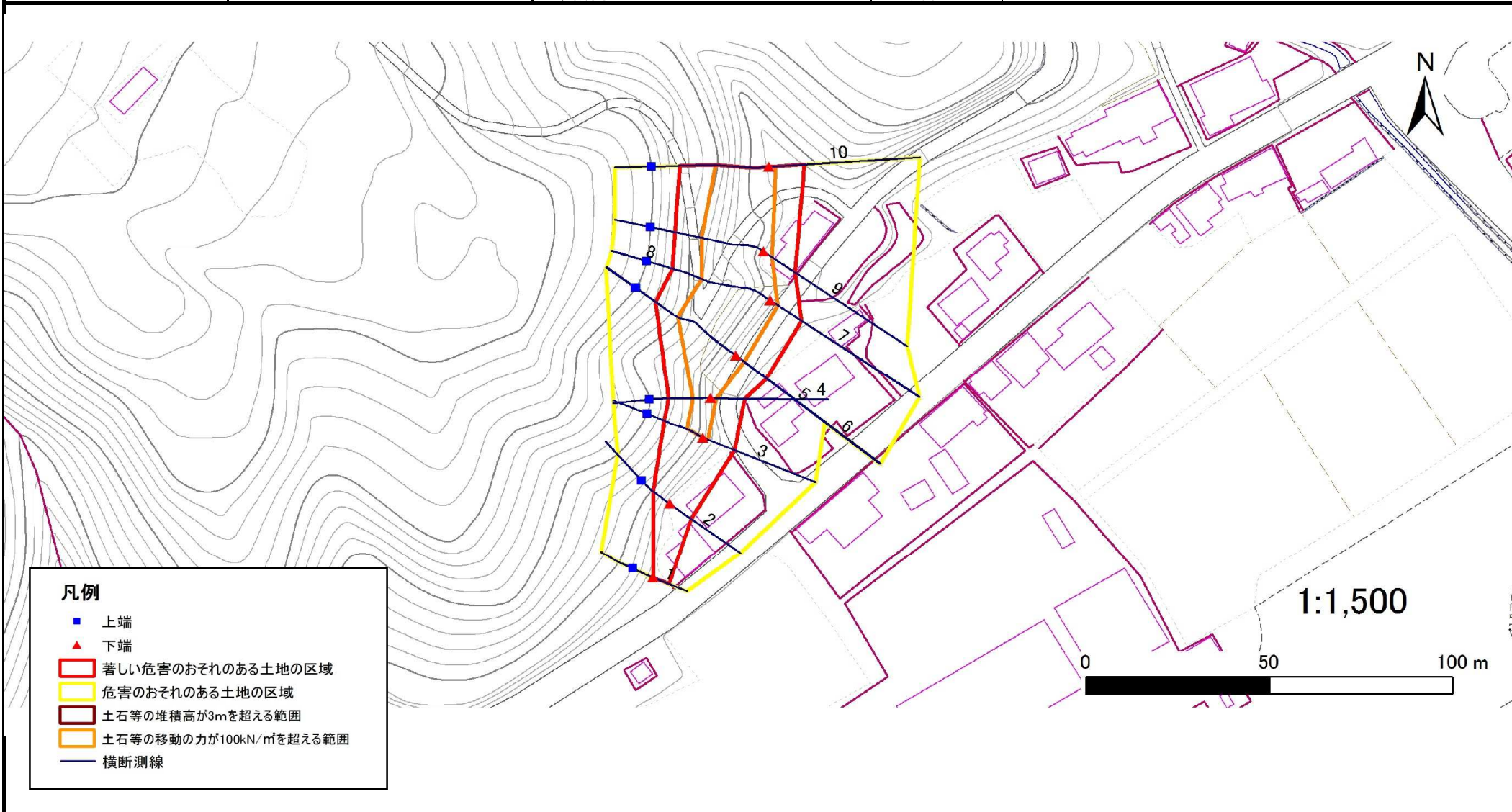
062B1020

箇所名

上

所在地

下閉伊郡岩泉町乙茂字和乙茂



急傾斜地の崩壊区域調書

様式3-1 危害のおそれのある土地、著しい危害のおそれのある土地の設定図

調査年度

平成23年度

急傾斜地の位置

箇所番号

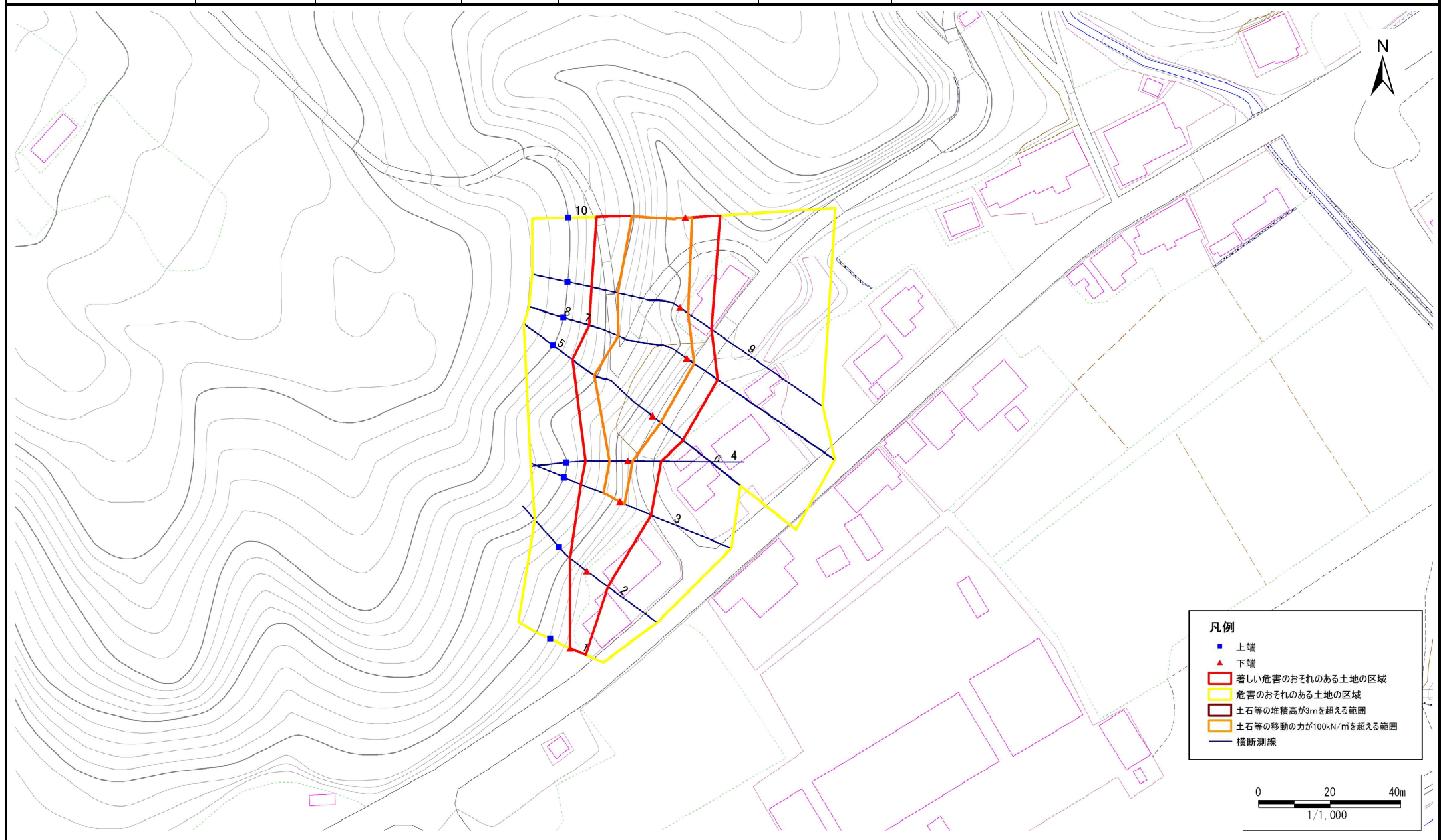
062B1020

箇所名

上

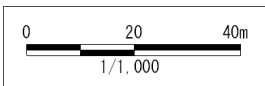
所在地

下閉伊郡岩泉町乙茂字和乙茂



凡例

- 上端
- ▲ 下端
- 著しい危害のおそれのある土地の区域
- 危害のおそれのある土地の区域
- 土石等の堆積高が3mを超える範囲
- 土石等の移動の力が100kN/m²を超える範囲
- 横断測線



急傾斜地の崩壊区域調査

様式3-2 建築物に作用すると想定される衝撃に関する事項(1/1)

調査年度 平成23年度

急傾斜地の位置		箇所番号 062B1020			箇所名 上		所在地 下閉伊郡岩泉町乙茂字和乙茂									
横断 測線 番号	急傾斜地の下端に隣接する土地								急傾斜地内							
	土石等の移動の高さと力の大きさ				土石等の堆積高さと力の大きさ				土石等の移動の高さと力の大きさ				土石等の堆積高さと力の大きさ			
	区分	高さ (m)	下端からの距離 (m)	力の大きさ (kN/m ²)	区分	下端からの水平 距離(m)	高さ (m)	力の大きさ (kN/m ²)	区分	高さ (m)	上端からの比高 (m)	力の大きさ (kN/m ²)	区分	上端からの比高 (m)	高さ (m)	力の大きさ (kN/m ²)
1	100kN/m ² を超える	-	- ~ -	-	3mを超える	- ~ -	-	-	100kN/m ² を超える	-	- ~ -	-	3mを超える	- ~ -	-	-
	それ以外	1.00	0.00 ~ 4.69	58.45	それ以外	0.00 ~ 4.69	1.83	9.79	それ以外	1.00	5.00 ~ 5.00	58.45	それ以外	5.00 ~ 5.00	1.83	9.79
2	100kN/m ² を超える	-	- ~ -	-	3mを超える	- ~ -	-	-	100kN/m ² を超える	-	- ~ -	-	3mを超える	- ~ -	-	-
	それ以外	1.00	0.00 ~ 7.18	91.25	それ以外	0.00 ~ 7.18	2.62	14.02	それ以外	1.00	5.00 ~ 11.90	91.25	それ以外	5.00 ~ 11.90	2.62	14.02
3	100kN/m ² を超える	1.00	0.00 ~ 1.45	122.04	3mを超える	- ~ -	-	-	100kN/m ² を超える	1.00	11.55 ~ 16.58	122.04	3mを超える	- ~ -	-	-
	それ以外	1.00	1.45 ~ 9.23	100.00	それ以外	0.00 ~ 9.23	2.63	14.10	それ以外	1.00	5.00 ~ 11.55	100.00	それ以外	5.00 ~ 16.58	2.63	14.10
4	100kN/m ² を超える	1.00	0.00 ~ 1.41	121.40	3mを超える	- ~ -	-	-	100kN/m ² を超える	1.00	11.28 ~ 16.00	121.40	3mを超える	- ~ -	-	-
	それ以外	1.00	1.41 ~ 9.19	100.00	それ以外	0.00 ~ 9.19	2.60	13.90	それ以外	1.00	5.00 ~ 11.28	100.00	それ以外	5.00 ~ 16.00	2.60	13.90
5	100kN/m ² を超える	1.00	0.00 ~ 2.85	145.10	3mを超える	0.00 ~ 0.02	3.01	16.12	100kN/m ² を超える	1.00	10.54 ~ 25.32	145.10	3mを超える	25.00 ~ 25.32	3.01	16.12
	それ以外	1.00	2.85 ~ 10.63	100.00	それ以外	0.02 ~ 10.63	3.00	16.05	それ以外	1.00	5.00 ~ 10.54	100.00	それ以外	5.00 ~ 25.00	3.00	16.05
6	100kN/m ² を超える	1.00	0.00 ~ 2.85	145.11	3mを超える	- ~ -	-	-	100kN/m ² を超える	1.00	10.54 ~ 25.32	145.11	3mを超える	- ~ -	-	-
	それ以外	1.00	2.85 ~ 10.64	100.00	それ以外	0.00 ~ 10.64	2.16	11.56	それ以外	1.00	5.00 ~ 10.54	100.00	それ以外	5.00 ~ 25.32	2.16	11.56
7	100kN/m ² を超える	1.00	0.00 ~ 2.47	138.69	3mを超える	- ~ -	-	-	100kN/m ² を超える	1.00	10.84 ~ 24.52	138.69	3mを超える	- ~ -	-	-
	それ以外	1.00	2.47 ~ 10.26	100.00	それ以外	0.00 ~ 10.26	2.07	11.09	それ以外	1.00	5.00 ~ 10.84	100.00	それ以外	5.00 ~ 24.52	2.07	11.09
8	100kN/m ² を超える	1.00	0.00 ~ 2.47	138.69	3mを超える	- ~ -	-	-	100kN/m ² を超える	1.00	10.84 ~ 24.52	138.69	3mを超える	- ~ -	-	-
	それ以外	1.00	2.47 ~ 10.26	100.00	それ以外	0.00 ~ 10.26	2.57	13.74	それ以外	1.00	5.00 ~ 10.84	100.00	それ以外	5.00 ~ 24.52	2.57	13.74
9	100kN/m ² を超える	1.00	0.00 ~ 2.69	142.44	3mを超える	- ~ -	-	-	100kN/m ² を超える	1.00	10.55 ~ 23.75	142.44	3mを超える	- ~ -	-	-
	それ以外	1.00	2.69 ~ 10.48	100.00	それ以外	0.00 ~ 10.48	2.67	14.28	それ以外	1.00	5.00 ~ 10.55	100.00	それ以外	5.00 ~ 23.75	2.67	14.28
10	100kN/m ² を超える	1.00	0.00 ~ 1.85	128.53	3mを超える	- ~ -	-	-	100kN/m ² を超える	1.00	11.24 ~ 20.66	128.53	3mを超える	- ~ -	-	-
	それ以外	1.00	1.85 ~ 9.64	100.00	それ以外	0.00 ~ 9.64	2.50	13.40	それ以外	1.00	5.00 ~ 11.24	100.00	それ以外	5.00 ~ 20.66	2.50	13.40
	100kN/m ² を超える		~		3mを超える	~			100kN/m ² を超える		~		3mを超える	~		
	それ以外		~		それ以外	~			それ以外		~		それ以外	~		
	100kN/m ² を超える		~		3mを超える	~			100kN/m ² を超える		~		3mを超える	~		
	それ以外		~		それ以外	~			それ以外		~		それ以外	~		
	100kN/m ² を超える		~		3mを超える	~			100kN/m ² を超える		~		3mを超える	~		
	それ以外		~		それ以外	~			それ以外		~		それ以外	~		
	100kN/m ² を超える		~		3mを超える	~			100kN/m ² を超える		~		3mを超える	~		
	それ以外		~		それ以外	~			それ以外		~		それ以外	~		