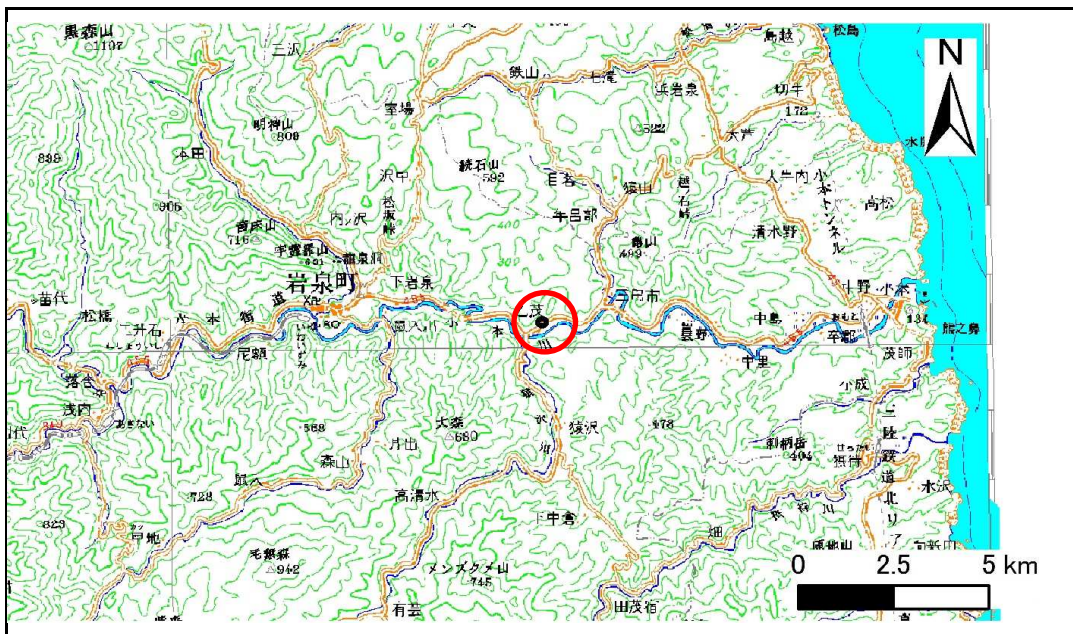


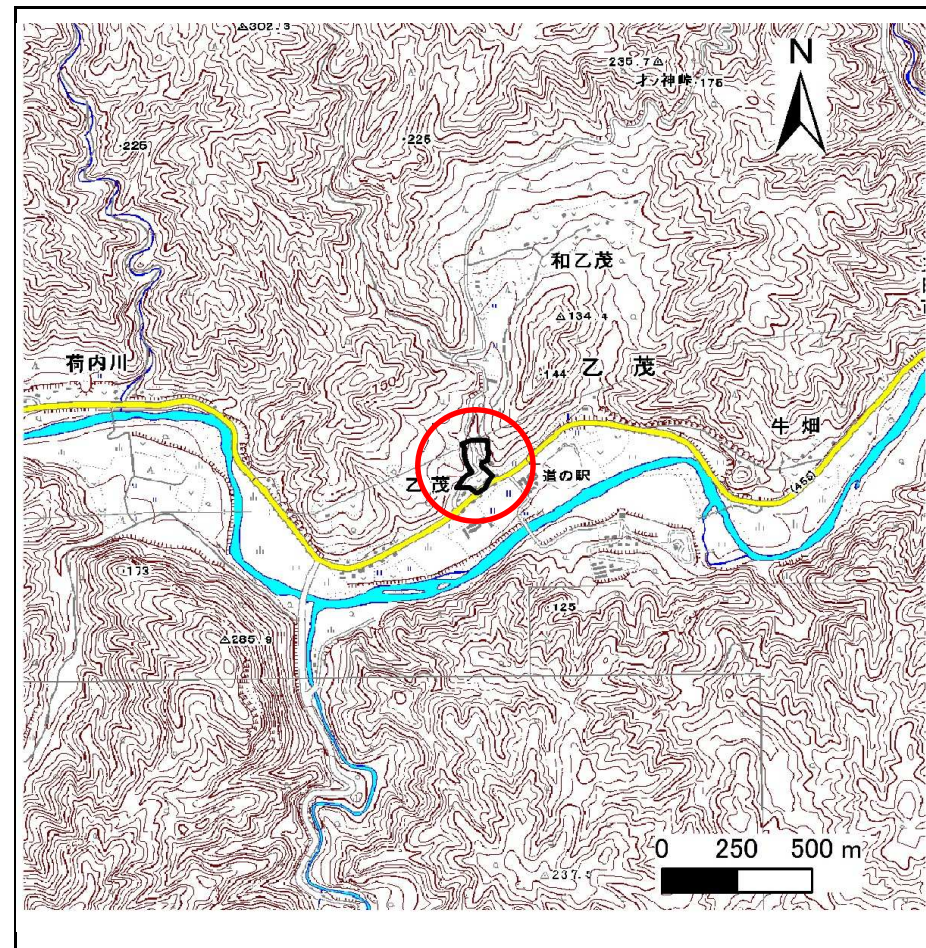
土砂災害防止に関する基礎調査(急傾斜地の崩壊)

表紙 概況、位置図

自然現象の種類	急傾斜地の崩壊
箇所番号	062B1019
箇所名	和乙茂1号
所在地	下閉伊郡岩泉町乙茂字和乙茂
調査機関	岩手県沿岸広域振興局岩泉土木センター



位置図(S=1:200,000)



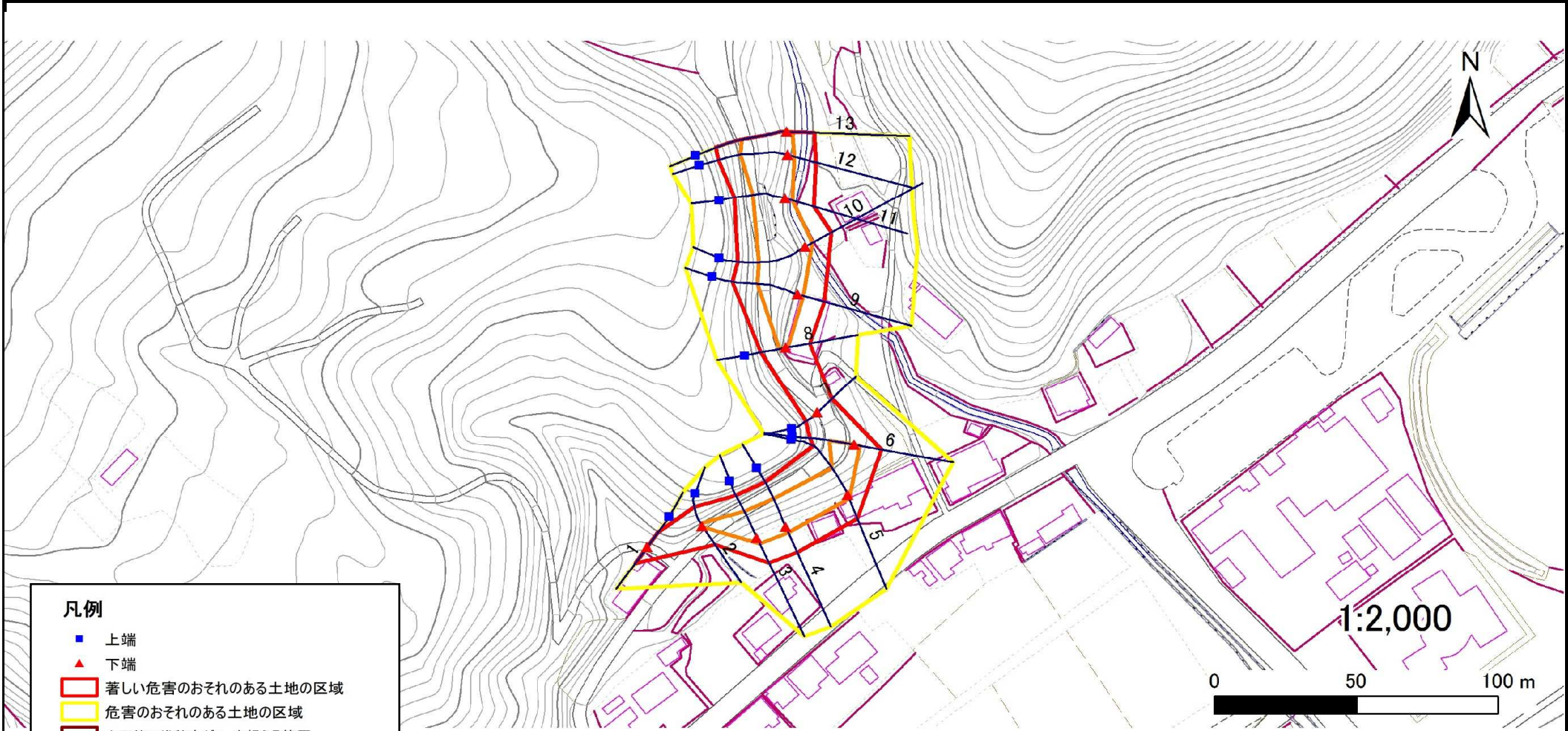
概況図(S=1:25,000)

急傾斜地の崩壊区域調査

様式3-1 危害のおそれのある土地、著しい危害のおそれのある土地の設定図

調査年度 平成23年度

急傾斜地の位置	箇所番号	箇所名	所在地
	062B1019	和乙茂1号	下閉伊郡岩泉町乙茂字和乙茂



凡例

- 上端
- ▲ 下端
- 著しい危害のおそれのある土地の区域
- 危害のおそれのある土地の区域
- 土石等の堆積高が3mを超える範囲
- 土石等の移動の力が100kN/m²を超える範囲
- 横断測線

1:2,000

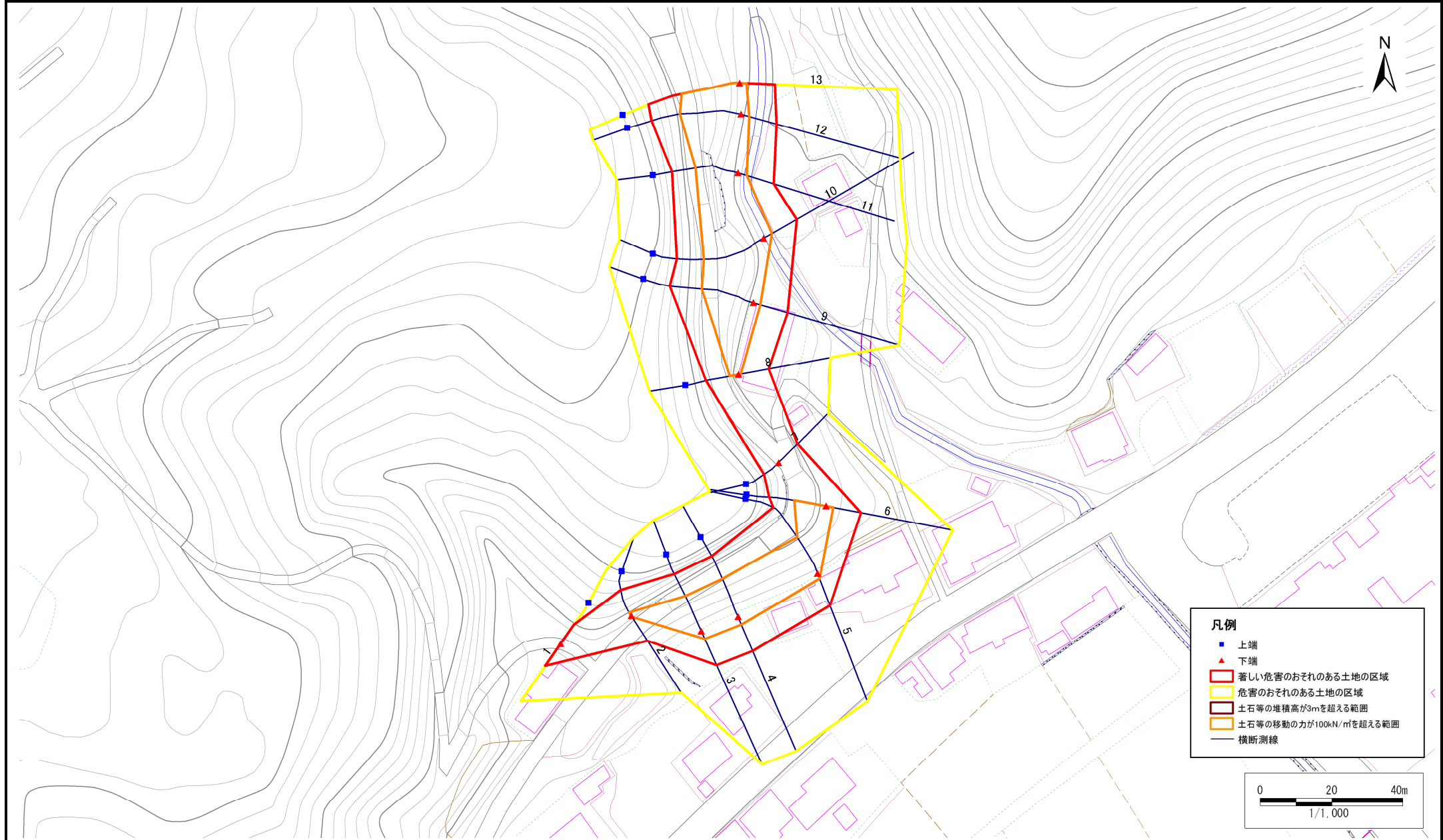
0 50 100 m

急傾斜地の崩壊区域調書

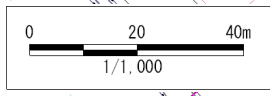
様式3-1 危害のおそれのある土地、著しい危害のおそれのある土地の設定図

調査年度	平成23年度
------	--------

急傾斜地の位置	箇所番号	062B1019	箇所名	和乙茂1号	所在地	下関伊都岩泉町乙茂字和乙茂
---------	------	----------	-----	-------	-----	---------------



- 凡例**
- 上端
 - ▲ 下端
 - 著しい危害のおそれのある土地の区域
 - 危害のおそれのある土地の区域
 - 土石等の堆積高が3mを超える範囲
 - 土石等の移動の力が100kN/mを超える範囲
 - 横断測線



急傾斜地の崩壊区域調査

様式3-2 建築物に作用すると想定される衝撃に関する事項(1/1)

調査年度 平成23年度

急傾斜地の位置		箇所番号 062B1019			箇所名 和乙茂1号				所在地 下閉伊郡岩泉町乙茂字和乙茂							
横断 測線 番号	急傾斜地の下端に隣接する土地								急傾斜地内							
	土石等の移動の高さと力の大きさ				土石等の堆積高さと力の大きさ				土石等の移動の高さと力の大きさ				土石等の堆積高さと力の大きさ			
	区分	高さ (m)	下端からの距離 (m)	力の大きさ (kN/m ²)	区分	下端からの水平 距離(m)	高さ (m)	力の大きさ (kN/m ²)	区分	高さ (m)	上端からの比高 (m)	力の大きさ (kN/m ²)	区分	上端からの比高 (m)	高さ (m)	力の大きさ (kN/m ²)
1	100kN/m ² を超える	-	- ~ -	-	3mを超える	- ~ -	-	-	100kN/m ² を超える	-	- ~ -	-	3mを超える	- ~ -	-	-
	それ以外	1.00	0.00 ~ 7.32	93.22	それ以外	0.00 ~ 0.00	1.70	9.11	それ以外	1.00	5.00 ~ 9.50	93.22	それ以外	5.00 ~ 9.50	1.70	9.11
2	100kN/m ² を超える	1.00	0.00 ~ 0.38	105.54	3mを超える	- ~ -	-	-	100kN/m ² を超える	1.00	11.42 ~ 12.50	105.54	3mを超える	- ~ -	-	-
	それ以外	1.00	0.38 ~ 8.16	100.00	それ以外	0.00 ~ 8.16	2.41	12.90	それ以外	1.00	5.00 ~ 11.42	100.00	それ以外	5.00 ~ 12.50	2.41	12.90
3	100kN/m ² を超える	1.00	0.00 ~ 2.34	136.43	3mを超える	- ~ -	-	-	100kN/m ² を超える	1.00	10.77 ~ 19.98	136.43	3mを超える	- ~ -	-	-
	それ以外	1.00	2.34 ~ 10.12	100.00	それ以外	0.00 ~ 10.12	2.50	13.37	それ以外	1.00	5.00 ~ 10.77	100.00	それ以外	5.00 ~ 19.98	2.50	13.37
4	100kN/m ² を超える	1.00	0.00 ~ 2.35	136.70	3mを超える	- ~ -	-	-	100kN/m ² を超える	1.00	10.63 ~ 19.97	136.70	3mを超える	- ~ -	-	-
	それ以外	1.00	2.35 ~ 10.14	100.00	それ以外	0.00 ~ 10.14	2.45	13.13	それ以外	1.00	5.00 ~ 10.63	100.00	それ以外	5.00 ~ 19.97	2.45	13.13
5	100kN/m ² を超える	1.00	0.00 ~ 1.46	122.21	3mを超える	- ~ -	-	-	100kN/m ² を超える	1.00	11.55 ~ 18.65	122.21	3mを超える	- ~ -	-	-
	それ以外	1.00	1.46 ~ 9.24	100.00	それ以外	0.00 ~ 9.24	2.17	11.59	それ以外	1.00	5.00 ~ 11.55	100.00	それ以外	5.00 ~ 18.65	2.17	11.59
6	100kN/m ² を超える	1.00	0.00 ~ 1.96	130.20	3mを超える	- ~ -	-	-	100kN/m ² を超える	1.00	10.55 ~ 17.68	130.20	3mを超える	- ~ -	-	-
	それ以外	1.00	1.96 ~ 9.74	100.00	それ以外	0.00 ~ 9.74	2.41	12.89	それ以外	1.00	5.00 ~ 10.55	100.00	それ以外	5.00 ~ 17.68	2.41	12.89
7	100kN/m ² を超える	-	- ~ -	-	3mを超える	- ~ -	-	-	100kN/m ² を超える	-	- ~ -	-	3mを超える	- ~ -	-	-
	それ以外	1.00	0.00 ~ 7.26	92.39	それ以外	0.00 ~ 7.26	1.88	10.06	それ以外	1.00	5.00 ~ 9.58	92.39	それ以外	5.00 ~ 9.58	1.88	10.06
8	100kN/m ² を超える	1.00	0.00 ~ 0.74	110.98	3mを超える	- ~ -	-	-	100kN/m ² を超える	1.00	10.77 ~ 12.87	110.98	3mを超える	- ~ -	-	-
	それ以外	1.00	0.74 ~ 8.52	100.00	それ以外	0.00 ~ 8.52	2.30	12.30	それ以外	1.00	5.00 ~ 10.77	100.00	それ以外	5.00 ~ 12.87	2.30	12.30
9	100kN/m ² を超える	1.00	0.00 ~ 2.06	131.87	3mを超える	- ~ -	-	-	100kN/m ² を超える	1.00	10.93 ~ 20.87	131.87	3mを超える	- ~ -	-	-
	それ以外	1.00	2.06 ~ 9.84	100.00	それ以外	0.00 ~ 9.84	2.55	13.65	それ以外	1.00	5.00 ~ 10.93	100.00	それ以外	5.00 ~ 20.87	2.55	13.65
10	100kN/m ² を超える	1.00	0.00 ~ 2.68	142.27	3mを超える	- ~ -	-	-	100kN/m ² を超える	1.00	10.56 ~ 23.73	142.27	3mを超える	- ~ -	-	-
	それ以外	1.00	2.68 ~ 10.47	100.00	それ以外	0.00 ~ 10.47	2.66	14.26	それ以外	1.00	5.00 ~ 10.56	100.00	それ以外	5.00 ~ 23.73	2.66	14.26
11	100kN/m ² を超える	1.00	0.00 ~ 2.58	140.59	3mを超える	- ~ -	-	-	100kN/m ² を超える	1.00	11.19 ~ 22.46	140.59	3mを超える	- ~ -	-	-
	それ以外	1.00	2.58 ~ 10.37	100.00	それ以外	0.00 ~ 10.37	2.95	15.77	それ以外	1.00	5.00 ~ 11.19	100.00	それ以外	5.00 ~ 22.46	2.95	15.77
12	100kN/m ² を超える	1.00	0.00 ~ 2.47	138.63	3mを超える	- ~ -	-	-	100kN/m ² を超える	1.00	10.65 ~ 22.71	138.63	3mを超える	- ~ -	-	-
	それ以外	1.00	2.47 ~ 10.25	100.00	それ以外	0.00 ~ 10.25	2.62	14.00	それ以外	1.00	5.00 ~ 10.65	100.00	それ以外	5.00 ~ 22.71	2.62	14.00
13	100kN/m ² を超える	1.00	0.00 ~ 2.00	130.93	3mを超える	- ~ -	-	-	100kN/m ² を超える	1.00	11.17 ~ 21.67	130.93	3mを超える	- ~ -	-	-
	それ以外	1.00	2.00 ~ 9.79	100.00	それ以外	0.00 ~ 9.79	2.51	13.45	それ以外	1.00	5.00 ~ 11.17	100.00	それ以外	5.00 ~ 21.67	2.51	13.45
	100kN/m ² を超える		~		3mを超える	~			100kN/m ² を超える		~		3mを超える	~		
	それ以外		~		それ以外	~			それ以外		~		それ以外	~		
	100kN/m ² を超える		~		3mを超える	~			100kN/m ² を超える		~		3mを超える	~		
	それ以外		~		それ以外	~			それ以外		~		それ以外	~		