

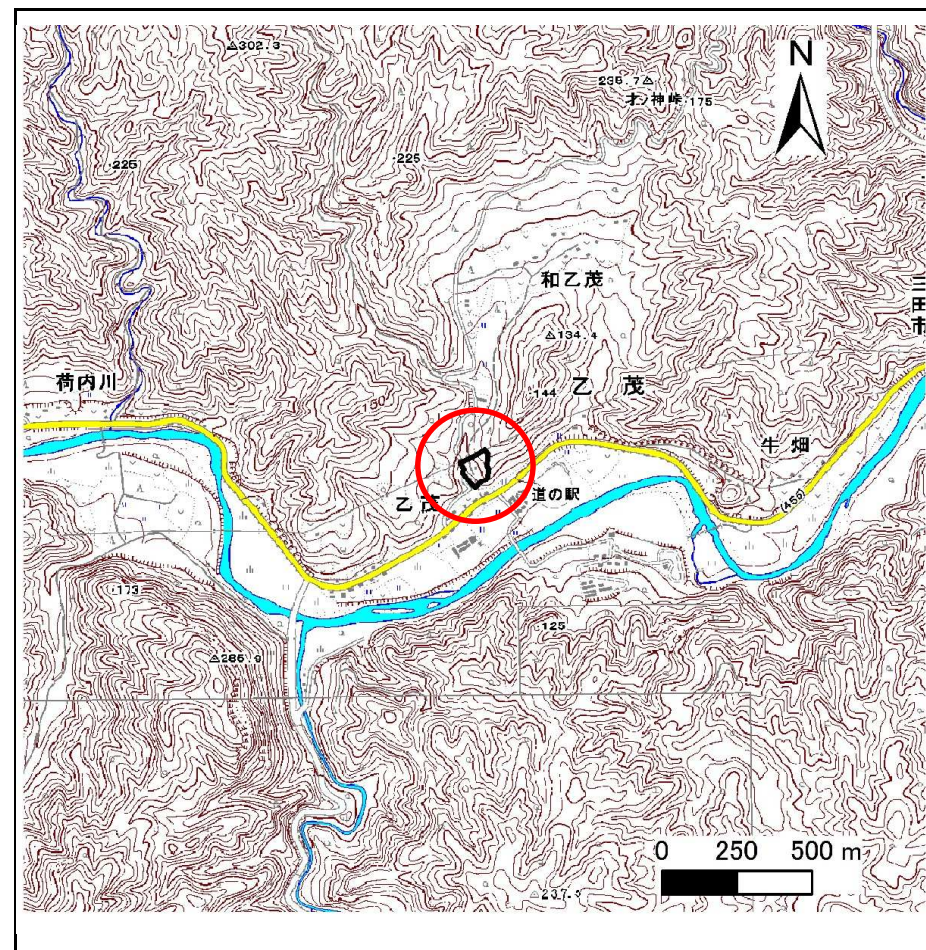
土砂災害防止に関する基礎調査(急傾斜地の崩壊)

表紙 概況、位置図

自然現象の種類	急傾斜地の崩壊
箇所番号	062B1018
箇所名	和乙茂2号
所在地	下閉伊郡岩泉町乙茂字乙茂
調査機関	岩手県沿岸広域振興局岩泉土木センター



位置図(S=1:200,000)



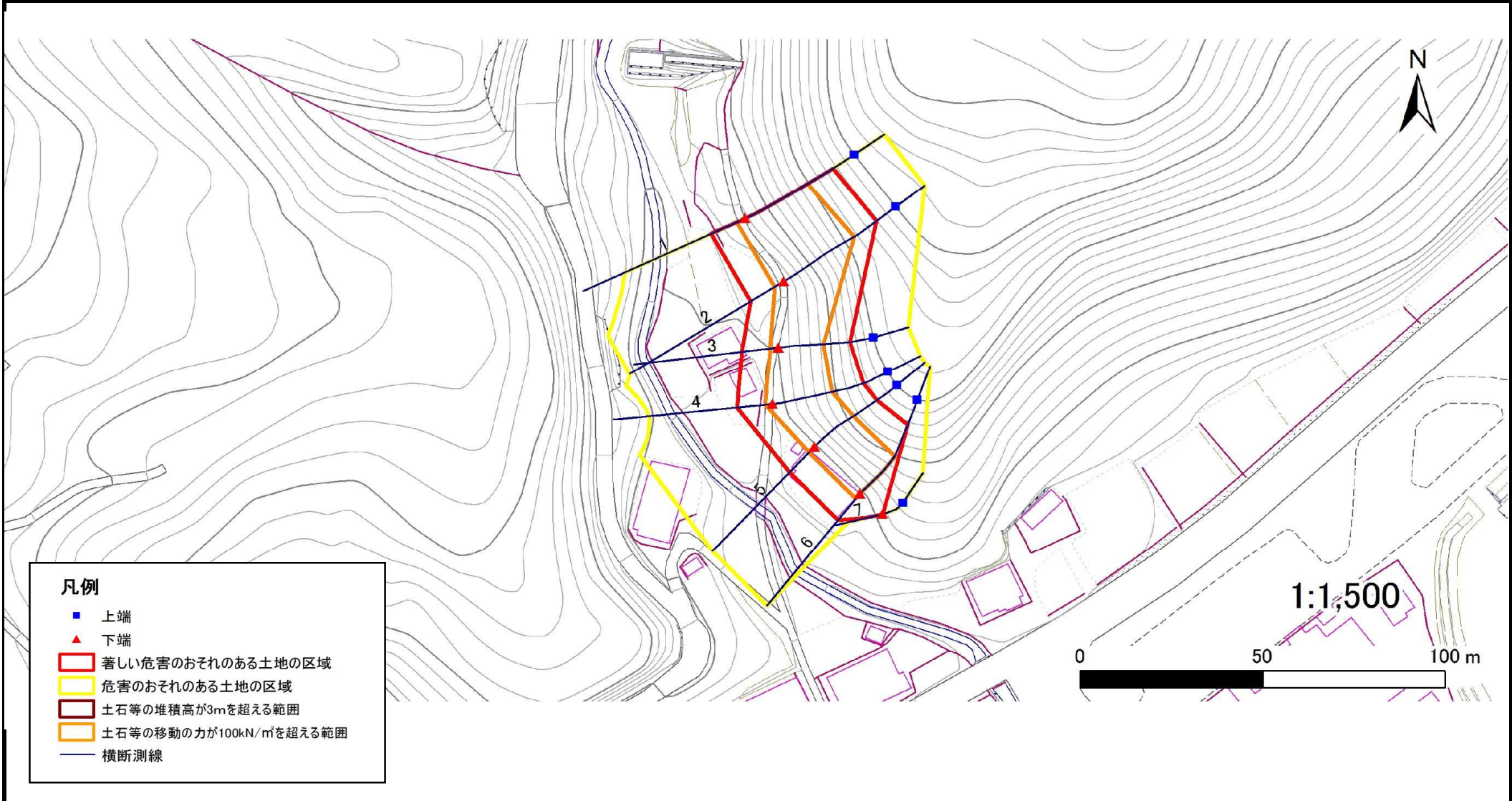
概況図(S=1:25,000)

急傾斜地の崩壊区域調査

様式3-1 危害のおそれのある土地、著しい危害のおそれのある土地の設定図

調査年度	平成23年度
------	--------

急傾斜地の位置	箇所番号	062B1018	箇所名	和乙茂2号	所在地	下閉伊郡岩泉町乙茂字乙茂
---------	------	----------	-----	-------	-----	--------------



急傾斜地の崩壊区域調書

様式3-1 危害のおそれのある土地、著しい危害のおそれのある土地の設定図

調査年度

平成23年度

急傾斜地の位置

箇所番号

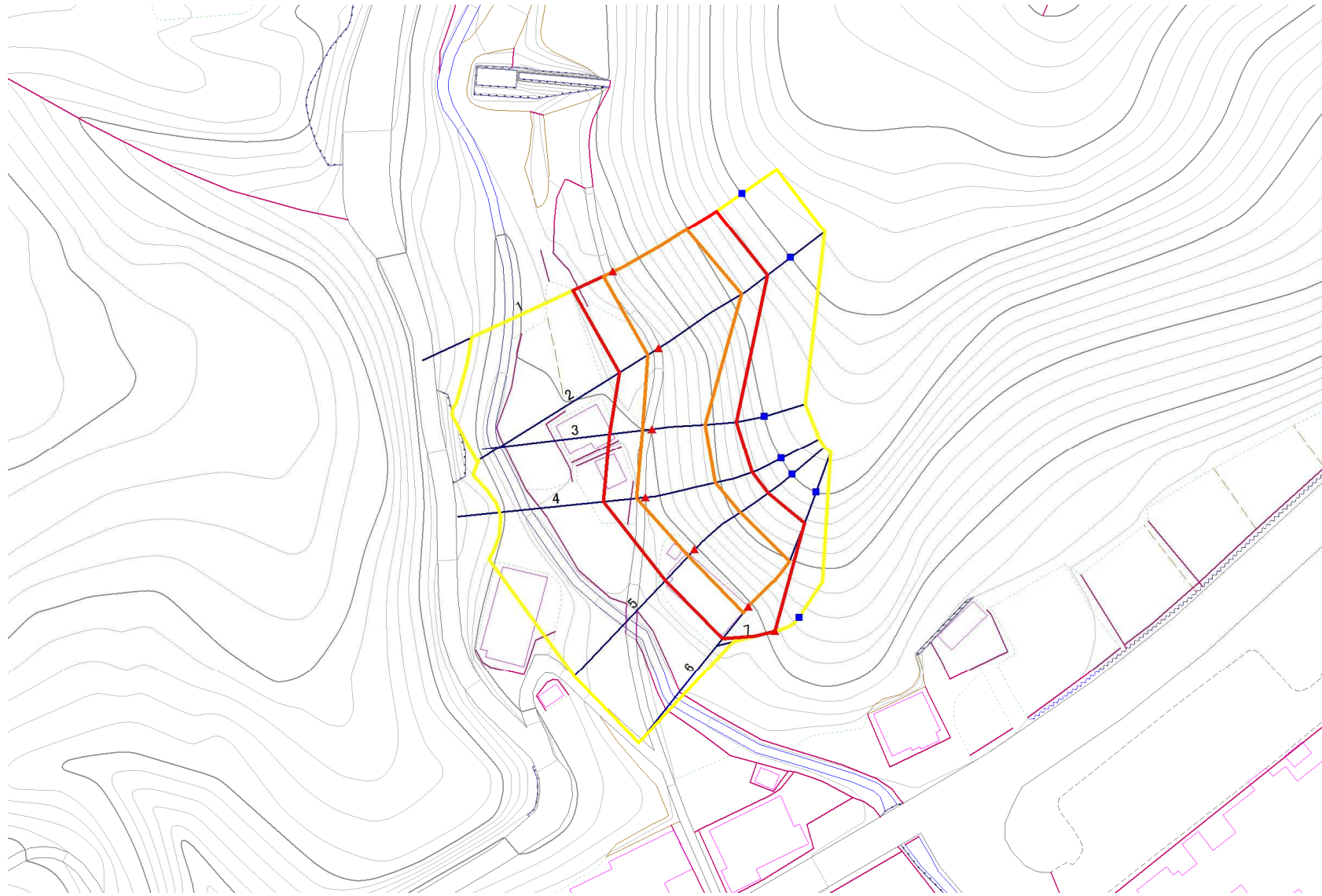
062B1018

箇所名

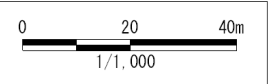
和乙茂2号

所在地

下閉伊郡岩泉町乙茂字乙茂



- 凡例**
- 上端
 - ▲ 下端
 - 著しい危害のおそれのある土地の区域
 - 危害のおそれのある土地の区域
 - 土石等の堆積高が3mを超える範囲
 - 土石等の移動の力が100kN/mを超える範囲
 - 横断測線



急傾斜地の崩壊区域調書

様式3-2 建築物に作用すると想定される衝撃に関する事項(1/1)

調査年度 平成23年度

急傾斜地の位置		箇所番号		062B1018		箇所名		和乙茂2号		所在地		下閉伊郡岩泉町乙茂字乙茂				
横断 測線 番号	急傾斜地の下端に隣接する土地								急傾斜地内							
	土石等の移動の高さと力の大きさ				土石等の堆積高さと力の大きさ				土石等の移動の高さと力の大きさ				土石等の堆積高さと力の大きさ			
	区分	高さ (m)	下端からの距離 (m)	力の大きさ (kN/m ²)	区分	下端からの水平 距離(m)	高さ (m)	力の大きさ (kN/m ²)	区分	高さ (m)	上端からの比高 (m)	力の大きさ (kN/m ²)	区分	上端からの比高 (m)	高さ (m)	力の大きさ (kN/m ²)
1	100kN/m ² を超える	1.00	0.00 ~ 2.56	140.18	3mを超える	- ~ -	-	-	100kN/m ² を超える	1.00	10.73 ~ 24.51	140.18	3mを超える	- ~ -	-	-
	それ以外	1.00	2.56 ~ 10.34	100.00	それ以外	0.00 ~ 10.34	2.59	13.87	それ以外	1.00	5.00 ~ 10.73	100.00	それ以外	5.00 ~ 24.51	2.59	13.87
2	100kN/m ² を超える	1.00	0.00 ~ 2.98	147.40	3mを超える	- ~ -	-	-	100kN/m ² を超える	1.00	10.56 ~ 27.66	147.40	3mを超える	- ~ -	-	-
	それ以外	1.00	2.98 ~ 10.77	100.00	それ以外	0.00 ~ 10.77	2.99	16.02	それ以外	1.00	5.00 ~ 10.56	100.00	それ以外	5.00 ~ 27.66	2.99	16.02
3	100kN/m ² を超える	1.00	0.00 ~ 2.26	135.25	3mを超える	- ~ -	-	-	100kN/m ² を超える	1.00	10.54 ~ 19.89	135.25	3mを超える	- ~ -	-	-
	それ以外	1.00	2.26 ~ 10.05	100.00	それ以外	0.00 ~ 10.05	2.35	12.60	それ以外	1.00	5.00 ~ 10.54	100.00	それ以外	5.00 ~ 19.89	2.35	12.60
4	100kN/m ² を超える	1.00	0.00 ~ 2.15	133.36	3mを超える	- ~ -	-	-	100kN/m ² を超える	1.00	10.98 ~ 22.00	133.36	3mを超える	- ~ -	-	-
	それ以外	1.00	2.15 ~ 9.94	100.00	それ以外	0.00 ~ 9.94	2.54	13.60	それ以外	1.00	5.00 ~ 10.98	100.00	それ以外	5.00 ~ 22.00	2.54	13.60
5	100kN/m ² を超える	1.00	0.00 ~ 2.21	134.32	3mを超える	- ~ -	-	-	100kN/m ² を超える	1.00	10.66 ~ 20.46	134.32	3mを超える	- ~ -	-	-
	それ以外	1.00	2.21 ~ 9.99	100.00	それ以外	0.00 ~ 9.99	2.62	14.00	それ以外	1.00	5.00 ~ 10.66	100.00	それ以外	5.00 ~ 20.46	2.62	14.00
6	100kN/m ² を超える	1.00	0.00 ~ 1.85	128.51	3mを超える	- ~ -	-	-	100kN/m ² を超える	1.00	11.20 ~ 20.46	128.51	3mを超える	- ~ -	-	-
	それ以外	1.00	1.85 ~ 9.64	100.00	それ以外	0.00 ~ 9.64	2.51	13.43	それ以外	1.00	5.00 ~ 11.20	100.00	それ以外	5.00 ~ 20.46	2.51	13.43
7	100kN/m ² を超える	-	- ~ -	-	3mを超える	- ~ -	-	-	100kN/m ² を超える	-	- ~ -	-	3mを超える	- ~ -	-	-
	それ以外	1.00	0.00 ~ 4.77	59.41	それ以外	0.00 ~ 4.77	1.76	9.40	それ以外	1.00	5.00 ~ 5.00	59.41	それ以外	5.00 ~ 5.00	1.76	9.40
	100kN/m ² を超える		~		3mを超える	~			100kN/m ² を超える		~		3mを超える	~		
	それ以外		~		それ以外	~			それ以外		~		それ以外	~		
	100kN/m ² を超える		~		3mを超える	~			100kN/m ² を超える		~		3mを超える	~		
	それ以外		~		それ以外	~			それ以外		~		それ以外	~		
	100kN/m ² を超える		~		3mを超える	~			100kN/m ² を超える		~		3mを超える	~		
	それ以外		~		それ以外	~			それ以外		~		それ以外	~		
	100kN/m ² を超える		~		3mを超える	~			100kN/m ² を超える		~		3mを超える	~		
	それ以外		~		それ以外	~			それ以外		~		それ以外	~		
	100kN/m ² を超える		~		3mを超える	~			100kN/m ² を超える		~		3mを超える	~		
	それ以外		~		それ以外	~			それ以外		~		それ以外	~		