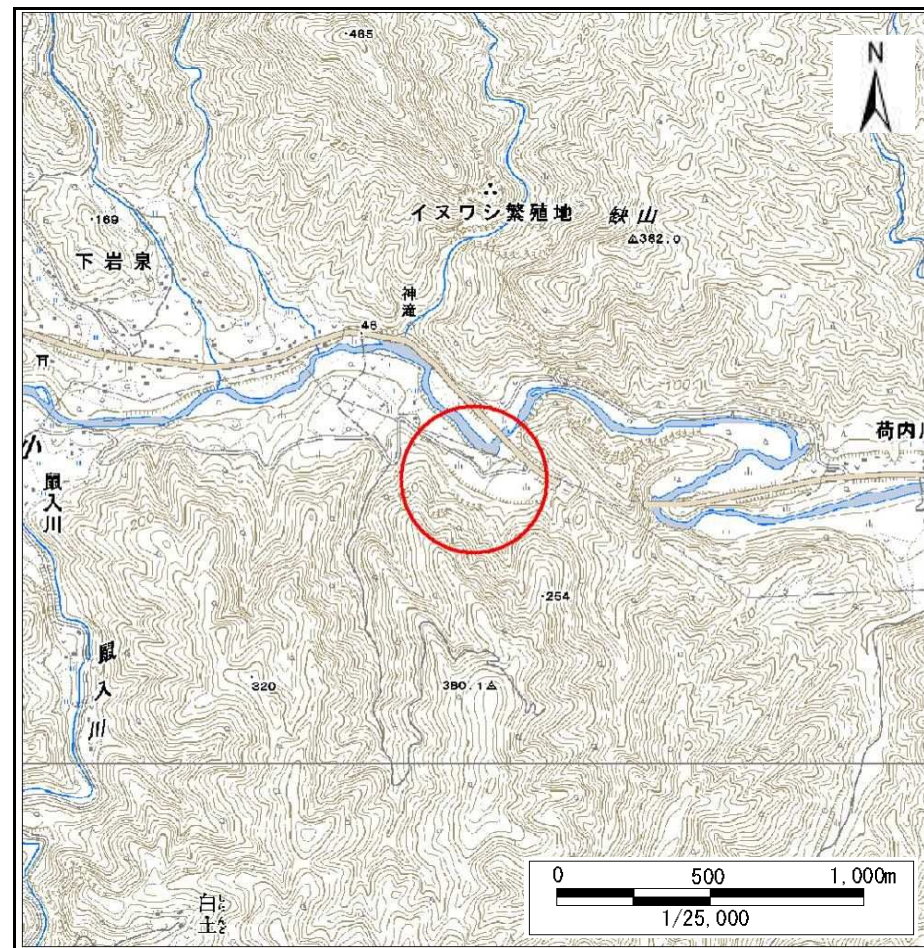
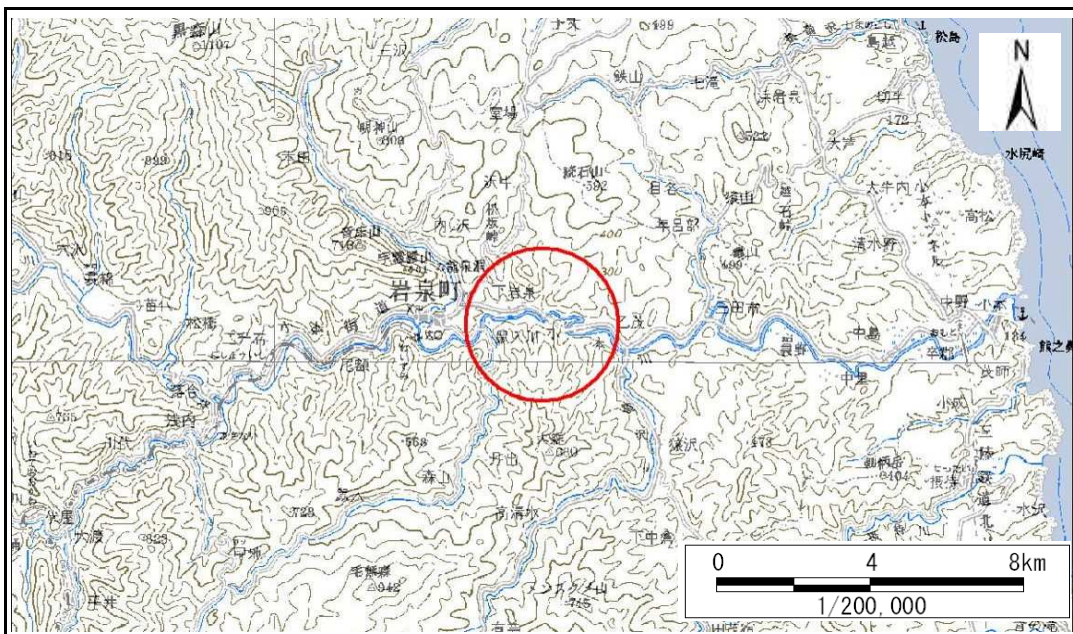


土砂災害防止に関する基礎調査(急傾斜地の崩壊)

表紙 概況、位置図

自然現象の種類	急傾斜地の崩壊
箇所番号	062B1017
箇所名	指畑
所在地	下閉伊郡岩泉町岩泉指畑
調査機関	沿岸広域振興局土木部岩泉土木センター

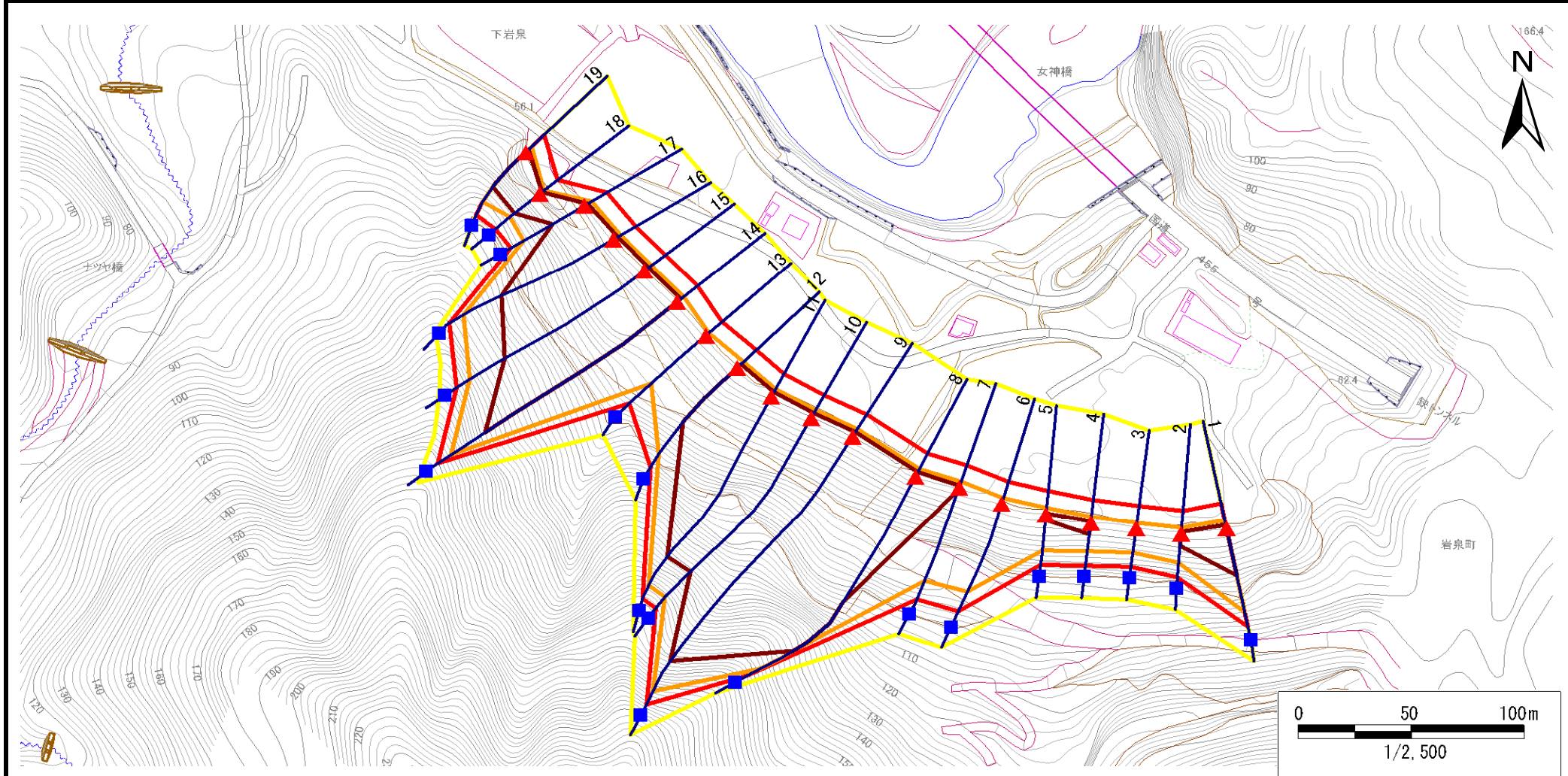


急傾斜地の崩壊区域調書

様式3-1 危害のおそれのある土地、著しい危害のおそれのある土地の設定図

調査年度 平成25年度

急傾斜地の位置	箇所番号	062B1017	箇所名	指畑	所在地	下閉伊郡岩泉町岩泉指畑
---------	------	----------	-----	----	-----	-------------



凡例	■ 上端	— 横断測線	■ 危害のおそれのある土地の区域	■ 土石等の移動による力が100kN/m ² を超える範囲
	▲ 下端		■ 著しい危害のおそれのある土地の区域	■ 土石等の堆積高が3mを超える範囲

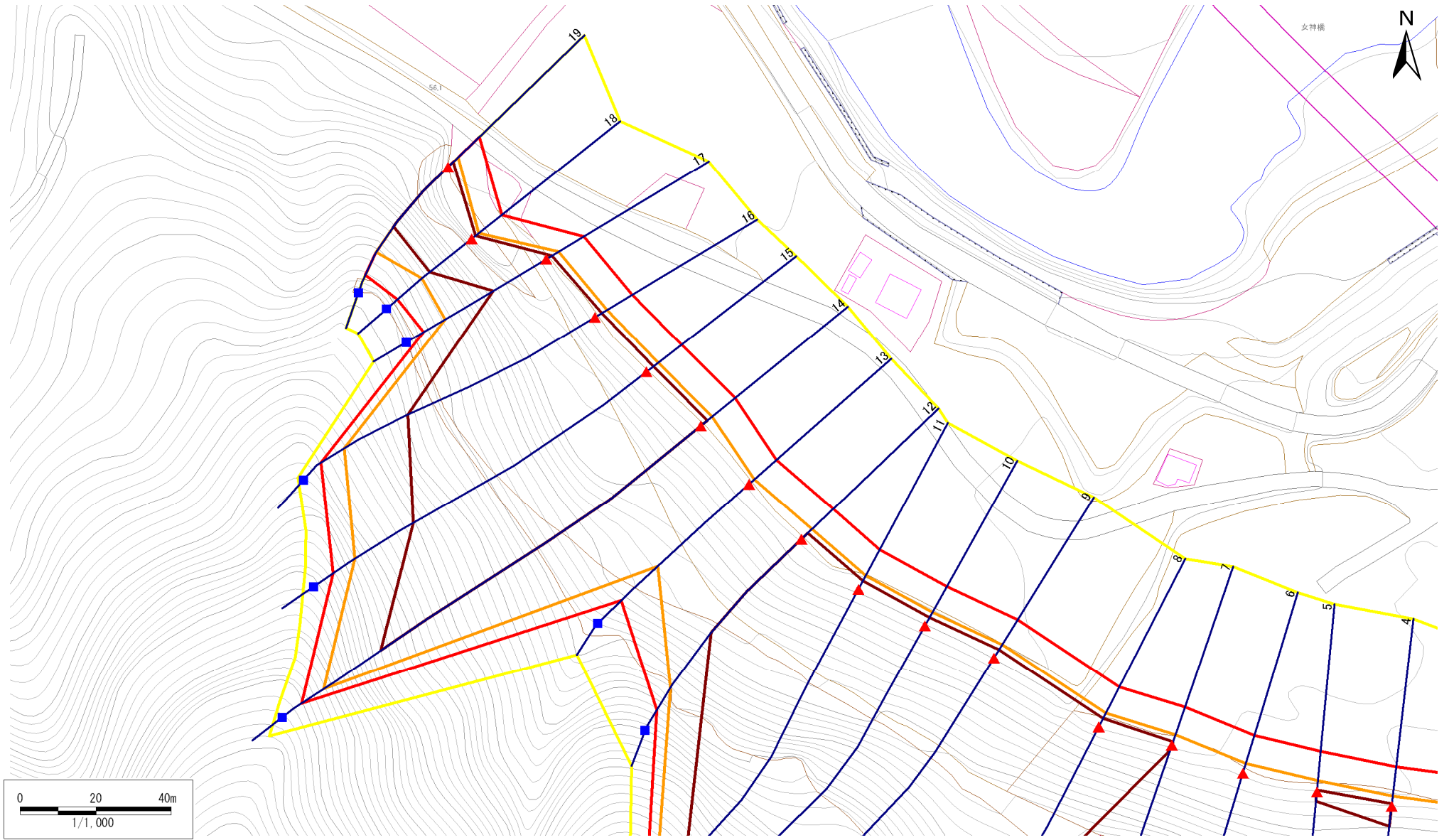
急傾斜地の崩壊区域調書

様式3-1 危害のおそれのある土地、著しい危害のおそれのある土地の設定図

調査年度

平成25年度

急傾斜地の位置 箇所番号 062B1017 箇所名 指畑 所在地 下閉伊郡岩泉町岩泉指畑



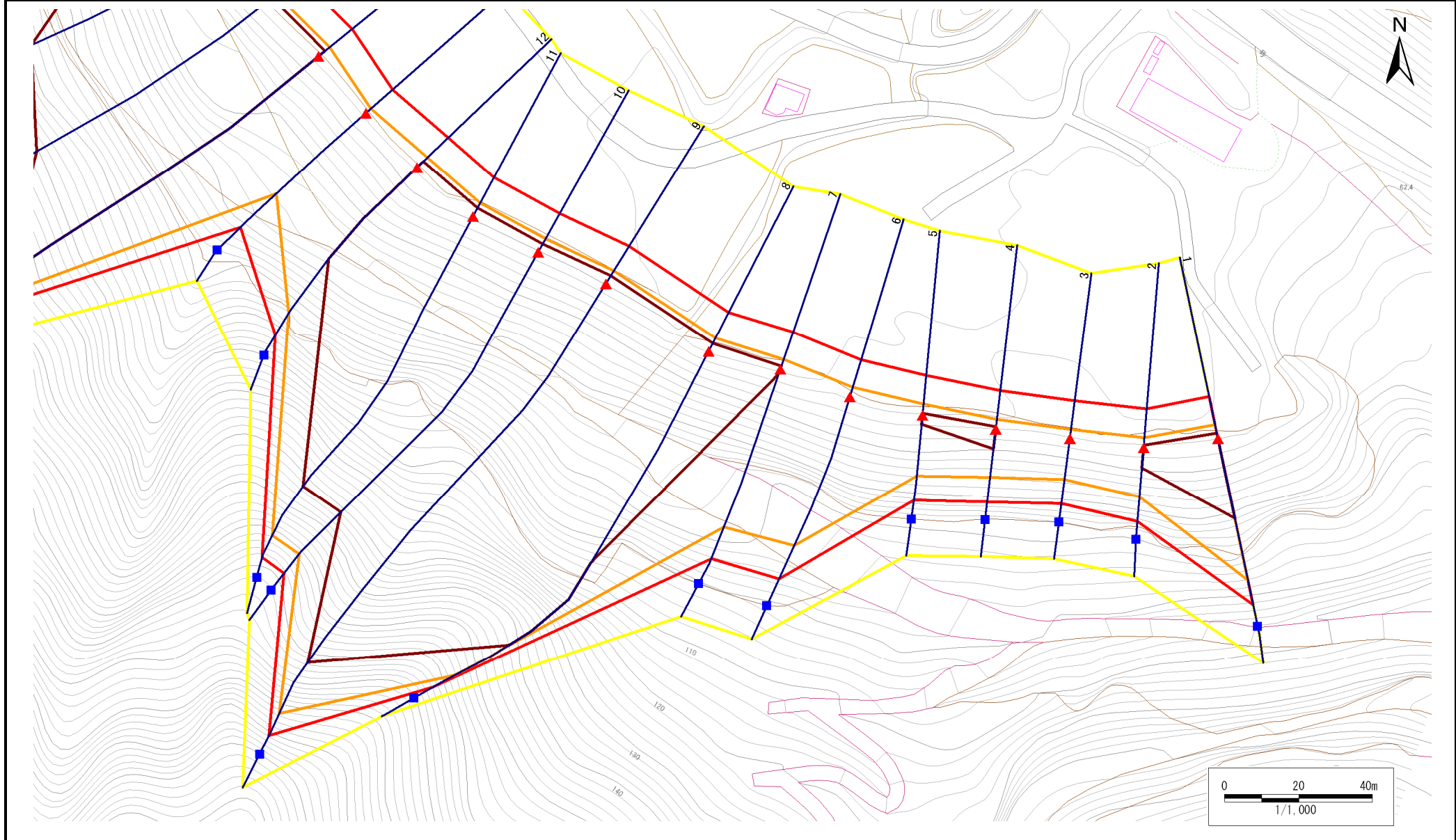
- | | | | | |
|-----------|--|--|--|--|
| 凡例 | ■ 上端 | — 横断測線 | 危害のおそれのある土地の区域 | 土石等の移動による力が100kN/m ² を超える範囲 |
| | ▲ 下端 | | 著しい危害のおそれのある土地の区域 | 土石等の堆積高が3mを超える範囲 |

急傾斜地の崩壊区域調書

様式3-1 危害のおそれのある土地、著しい危害のおそれのある土地の設定図

調査年度	平成25年度
------	--------

急傾斜地の位置	箇所番号	062B1017	箇所名	指畑	所在地	下閉伊郡岩泉町岩泉指畑
---------	------	----------	-----	----	-----	-------------



凡例	■ 上端	— 横断測線	— 危害のおそれのある土地の区域	— 土石等の移動による力が100kN/m ² を超える範囲
	▲ 下端		— 著しい危害のおそれのある土地の区域	— 土石等の堆積高が3mを超える範囲

急傾斜地の崩壊区域調査

様式3-2 建築物に作用すると想定される衝撃に関する事項(1/2)

調査年度	平成25年度
------	--------

急傾斜地の位置		062B1017				箇所名		指畑		所在地		下閉伊郡岩泉町岩泉指畑				
横断 測線 番号	急傾斜地の下端に隣接する土地								急傾斜地内							
	土石等の移動の高さと力の大きさ				土石等の堆積高さとの大きさ				土石等の移動の高さと力の大きさ				土石等の堆積高さとの大きさ			
	区分	高さ (m)	下端からの距離 (m)	力の大きさ (kN/m ²)	区分	下端からの水平 距離(m)	高さ (m)	力の大きさ (kN/m ²)	区分	高さ (m)	上端からの比高 (m)	力の大きさ (kN/m ²)	区分	上端からの比高 (m)	高さ (m)	力の大きさ (kN/m ²)
1	100kN/m ² を超える	1.00	0.00 ~ 3.83	162.37	3mを超える	0.00 ~ 1.53	3.79	20.26	100kN/m ² を超える	1.00	10.64 ~ 43.50	162.37	3mを超える	25.00 ~ 43.50	3.79	20.26
	それ以外	1.00	3.83 ~ 11.62	100.00	それ以外	1.53 ~ 11.62	3.00	16.05	それ以外	1.00	5.00 ~ 10.64	100.00	それ以外	5.00 ~ 25.00	3.00	16.05
2	100kN/m ² を超える	1.00	0.00 ~ 2.74	143.23	3mを超える	0.00 ~ 0.68	3.44	18.42	100kN/m ² を超える	1.00	11.93 ~ 25.70	143.23	3mを超える	20.00 ~ 25.70	3.44	18.42
	それ以外	1.00	2.74 ~ 10.52	100.00	それ以外	0.68 ~ 10.52	3.00	16.05	それ以外	1.00	5.00 ~ 11.93	100.00	それ以外	5.00 ~ 20.00	3.00	16.05
3	100kN/m ² を超える	1.00	0.00 ~ 2.50	139.12	3mを超える	— ~ —	—	—	100kN/m ² を超える	1.00	11.50 ~ 22.50	139.12	3mを超える	— ~ —	—	—
	それ以外	1.00	2.50 ~ 10.28	100.00	それ以外	0.00 ~ 10.28	3.00	16.04	それ以外	1.00	5.00 ~ 11.50	100.00	それ以外	5.00 ~ 22.50	3.00	16.04
4	100kN/m ² を超える	1.00	0.00 ~ 2.71	142.73	3mを超える	0.00 ~ 0.69	3.45	18.45	100kN/m ² を超える	1.00	11.97 ~ 25.54	142.73	3mを超える	20.00 ~ 25.54	3.45	18.45
	それ以外	1.00	2.71 ~ 10.50	100.00	それ以外	0.69 ~ 10.50	3.00	16.05	それ以外	1.00	5.00 ~ 11.97	100.00	それ以外	5.00 ~ 20.00	3.00	16.05
5	100kN/m ² を超える	1.00	0.00 ~ 3.06	148.70	3mを超える	0.00 ~ 0.57	3.35	17.93	100kN/m ² を超える	1.00	11.36 ~ 27.32	148.70	3mを超える	25.00 ~ 27.32	3.35	17.93
	それ以外	1.00	3.06 ~ 10.84	100.00	それ以外	0.57 ~ 10.84	3.00	16.05	それ以外	1.00	5.00 ~ 11.36	100.00	それ以外	5.00 ~ 25.00	3.00	16.05
6	100kN/m ² を超える	1.00	0.00 ~ 2.69	142.39	3mを超える	— ~ —	—	—	100kN/m ² を超える	1.00	11.32 ~ 38.74	142.39	3mを超える	— ~ —	—	—
	それ以外	1.00	2.69 ~ 10.48	100.00	それ以外	0.00 ~ 10.48	2.91	15.57	それ以外	1.00	5.00 ~ 11.32	100.00	それ以外	5.00 ~ 38.74	2.91	15.57
7	100kN/m ² を超える	1.00	0.00 ~ 2.92	146.27	3mを超える	0.00 ~ 0.95	3.42	18.29	100kN/m ² を超える	1.00	11.05 ~ 40.86	146.27	3mを超える	40.00 ~ 40.86	3.42	18.29
	それ以外	1.00	2.92 ~ 10.70	100.00	それ以外	0.95 ~ 10.70	3.00	16.05	それ以外	1.00	5.00 ~ 11.05	100.00	それ以外	5.00 ~ 40.00	3.00	16.05
8	100kN/m ² を超える	1.00	0.00 ~ 4.08	166.94	3mを超える	0.00 ~ 2.47	4.22	22.60	100kN/m ² を超える	1.00	10.71 ~ 108.49	166.94	3mを超える	25.00 ~ 108.49	4.22	22.60
	それ以外	1.00	4.08 ~ 11.87	100.00	それ以外	2.47 ~ 11.87	3.00	16.05	それ以外	1.00	5.00 ~ 10.71	100.00	それ以外	5.00 ~ 25.00	3.00	16.05
9	100kN/m ² を超える	1.00	0.00 ~ 4.12	167.71	3mを超える	0.00 ~ 2.55	4.30	22.99	100kN/m ² を超える	1.00	10.88 ~ 141.51	167.71	3mを超える	25.00 ~ 141.51	4.30	22.99
	それ以外	1.00	4.12 ~ 11.91	100.00	それ以外	2.55 ~ 11.91	3.00	16.05	それ以外	1.00	5.00 ~ 10.88	100.00	それ以外	5.00 ~ 25.00	3.00	16.05
10	100kN/m ² を超える	1.00	0.00 ~ 4.12	167.58	3mを超える	0.00 ~ 2.54	4.28	22.91	100kN/m ² を超える	1.00	10.84 ~ 103.68	167.58	3mを超える	25.00 ~ 103.68	4.28	22.91
	それ以外	1.00	4.12 ~ 11.90	100.00	それ以外	2.54 ~ 11.90	3.00	16.05	それ以外	1.00	5.00 ~ 10.84	100.00	それ以外	5.00 ~ 25.00	3.00	16.05
11	100kN/m ² を超える	1.00	0.00 ~ 4.13	167.74	3mを超える	0.00 ~ 2.56	4.31	23.05	100kN/m ² を超える	1.00	10.91 ~ 102.75	167.74	3mを超える	25.00 ~ 102.75	4.31	23.05
	それ以外	1.00	4.13 ~ 11.91	100.00	それ以外	2.56 ~ 11.91	3.00	16.05	それ以外	1.00	5.00 ~ 10.91	100.00	それ以外	5.00 ~ 25.00	3.00	16.05
12	100kN/m ² を超える	1.00	0.00 ~ 3.84	162.52	3mを超える	0.00 ~ 2.31	4.09	21.90	100kN/m ² を超える	1.00	10.54 ~ 52.27	162.52	3mを超える	25.00 ~ 52.27	4.09	21.90
	それ以外	1.00	3.84 ~ 11.62	100.00	それ以外	2.31 ~ 11.62	3.00	16.05	それ以外	1.00	5.00 ~ 10.54	100.00	それ以外	5.00 ~ 25.00	3.00	16.05
13	100kN/m ² を超える	1.00	0.00 ~ 1.85	128.41	3mを超える	— ~ —	—	—	100kN/m ² を超える	1.00	12.67 ~ 31.39	128.41	3mを超える	— ~ —	—	—
	それ以外	1.00	1.85 ~ 9.63	100.00	それ以外	0.00 ~ 9.63	2.79	14.93	それ以外	1.00	5.00 ~ 12.67	100.00	それ以外	5.00 ~ 31.39	2.79	14.93
14	100kN/m ² を超える	1.00	0.00 ~ 3.92	164.06	3mを超える	0.00 ~ 2.31	4.09	21.90	100kN/m ² を超える	1.00	10.54 ~ 107.15	164.06	3mを超える	25.00 ~ 107.15	4.09	21.90
	それ以外	1.00	3.92 ~ 11.71	100.00	それ以外	2.31 ~ 11.71	3.00	16.05	それ以外	1.00	5.00 ~ 10.54	100.00	それ以外	5.00 ~ 25.00	3.00	16.05
15	100kN/m ² を超える	1.00	0.00 ~ 3.94	164.32	3mを超える	0.00 ~ 2.33	4.10	21.96	100kN/m ² を超える	1.00	10.55 ~ 83.80	164.32	3mを超える	25.00 ~ 83.80	4.10	21.96
	それ以外	1.00	3.94 ~ 11.72	100.00	それ以外	2.33 ~ 11.72	3.00	16.05	それ以外	1.00	5.00 ~ 10.55	100.00	それ以外	5.00 ~ 25.00	3.00	16.05

急傾斜地の崩壊区域調査

様式3-2 建築物に作用すると想定される衝撃に関する事項(2/2)

調査年度

平成25年度

急傾斜地の位置		箇所番号		062B1017		箇所名		指畑		所在地		下閉伊郡岩泉町岩泉指畑				
横断 測線 番号	急傾斜地の下端に隣接する土地								急傾斜地内							
	土石等の移動の高さと力の大きさ				土石等の堆積高さとの大きさ				土石等の移動の高さと力の大きさ				土石等の堆積高さとの大きさ			
	区分	高さ (m)	下端からの距離 (m)	力の大きさ (kN/m ²)	区分	下端からの水平 距離(m)	高さ (m)	力の大きさ (kN/m ²)	区分	高さ (m)	上端からの比高 (m)	力の大きさ (kN/m ²)	区分	上端からの比高 (m)	高さ (m)	力の大きさ (kN/m ²)
16	100kN/m ² を超える	1.00	0.00 ~ 3.78	161.36	3mを超える	0.00 ~ 2.22	4.02	21.52	100kN/m ² を超える	1.00	10.53 ~ 67.50	161.36	3mを超える	25.00 ~ 67.50	4.02	21.52
	それ以外	1.00	3.78 ~ 11.56	100.00	それ以外	2.22 ~ 11.56	3.00	16.05	それ以外	1.00	5.00 ~ 10.53	100.00	それ以外	5.00 ~ 25.00	3.00	16.05
17	100kN/m ² を超える	1.00	0.00 ~ 3.78	161.50	3mを超える	0.00 ~ 1.76	3.97	21.26	100kN/m ² を超える	1.00	11.16 ~ 40.29	161.50	3mを超える	25.00 ~ 40.29	3.97	21.26
	それ以外	1.00	3.78 ~ 11.57	100.00	それ以外	1.76 ~ 11.57	3.00	16.05	それ以外	1.00	5.00 ~ 11.16	100.00	それ以外	5.00 ~ 25.00	3.00	16.05
18	100kN/m ² を超える	1.00	0.00 ~ 2.37	137.05	3mを超える	0.00 ~ 1.30	3.98	21.28	100kN/m ² を超える	1.00	16.47 ~ 38.94	137.05	3mを超える	20.00 ~ 38.94	3.98	21.28
	それ以外	1.00	2.37 ~ 10.16	100.00	それ以外	1.30 ~ 10.16	3.00	16.05	それ以外	1.00	5.00 ~ 16.47	100.00	それ以外	5.00 ~ 20.00	3.00	16.05
19	100kN/m ² を超える	1.00	0.00 ~ 3.71	160.10	3mを超える	0.00 ~ 1.89	4.10	21.95	100kN/m ² を超える	1.00	11.75 ~ 41.68	160.10	3mを超える	20.00 ~ 41.68	4.10	21.95
	それ以外	1.00	3.71 ~ 11.49	100.00	それ以外	1.89 ~ 11.49	3.00	16.05	それ以外	1.00	5.00 ~ 11.75	100.00	それ以外	5.00 ~ 20.00	3.00	16.05
	100kN/m ² を超える		~		3mを超える	~			100kN/m ² を超える		~		3mを超える	~		
	それ以外		~		それ以外	~			それ以外		~		それ以外	~		
	100kN/m ² を超える		~		3mを超える	~			100kN/m ² を超える		~		3mを超える	~		
	それ以外		~		それ以外	~			それ以外		~		それ以外	~		
	100kN/m ² を超える		~		3mを超える	~			100kN/m ² を超える		~		3mを超える	~		
	それ以外		~		それ以外	~			それ以外		~		それ以外	~		
	100kN/m ² を超える		~		3mを超える	~			100kN/m ² を超える		~		3mを超える	~		
	それ以外		~		それ以外	~			それ以外		~		それ以外	~		
	100kN/m ² を超える		~		3mを超える	~			100kN/m ² を超える		~		3mを超える	~		
	それ以外		~		それ以外	~			それ以外		~		それ以外	~		
	100kN/m ² を超える		~		3mを超える	~			100kN/m ² を超える		~		3mを超える	~		
	それ以外		~		それ以外	~			それ以外		~		それ以外	~		
	100kN/m ² を超える		~		3mを超える	~			100kN/m ² を超える		~		3mを超える	~		
	それ以外		~		それ以外	~			それ以外		~		それ以外	~		